

Zeitschrift: Bauen + Wohnen = Construction + habitation = Building + home : internationale Zeitschrift
Herausgeber: Bauen + Wohnen
Band: 14 (1960)
Heft: 11

Werbung

Nutzungsbedingungen

Die ETH-Bibliothek ist die Anbieterin der digitalisierten Zeitschriften. Sie besitzt keine Urheberrechte an den Zeitschriften und ist nicht verantwortlich für deren Inhalte. Die Rechte liegen in der Regel bei den Herausgebern beziehungsweise den externen Rechteinhabern. [Siehe Rechtliche Hinweise.](#)

Conditions d'utilisation

L'ETH Library est le fournisseur des revues numérisées. Elle ne détient aucun droit d'auteur sur les revues et n'est pas responsable de leur contenu. En règle générale, les droits sont détenus par les éditeurs ou les détenteurs de droits externes. [Voir Informations légales.](#)

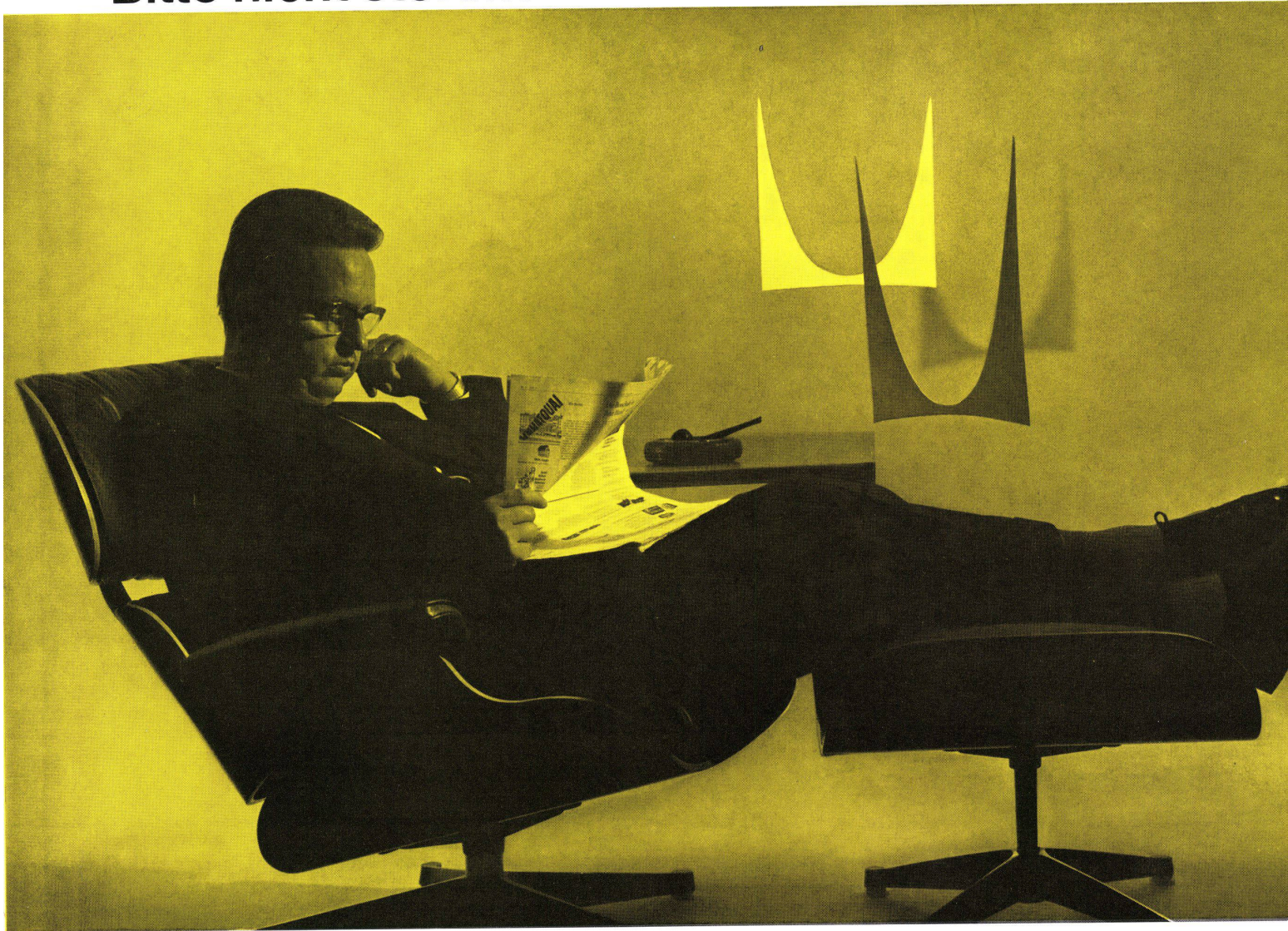
Terms of use

The ETH Library is the provider of the digitised journals. It does not own any copyrights to the journals and is not responsible for their content. The rights usually lie with the publishers or the external rights holders. [See Legal notice.](#)

Download PDF: 08.02.2025

ETH-Bibliothek Zürich, E-Periodica, <https://www.e-periodica.ch>

Bitte nicht stören!



Er läßt sich auch nicht stören. Dazu fühlt er sich in seinem Lounge Chair zu wohl, zu gemütlich, zu bequem! – A propos Lounge Chair: Charles Eames hat ihn für die **Herman Miller Collection** entworfen. Geförmte Schalen aus Palisanderholz tragen Lederkissen mit Daunen und Schaumgummi gefüllt.

Herman Miller-Lizenznehmer für Zentral-Europa: Contura S.A., Birsfelden/Basel, Telefon 061/41 38 49. Ausstellung und Verkauf: Zürich, Schiffplände 32, Telefon 051/47 11 02. Wiederverkäufer: Aarau: Strebel, Wohnungseinrichtungen AG. – Baden: Hans



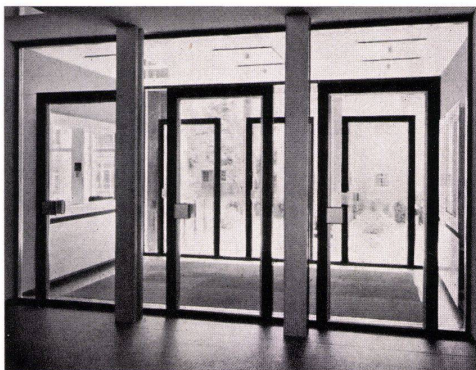
Lüscher – Basel: Alfred Maerki AG., Möbel-Genossenschaft – Bern: Teo Jakob – Biel: Möbel-Genossenschaft, P. Sumi – Fribourg: J. C. Meyer – Genf: Teo Jakob, L'Habitation, Intérieur Genève – Lausanne: Coopérative du Meuble, Ch. Richter – La Chaux-de-Fonds: Marcel Jacot S.A. – Lugano: Interform S.A. – Luzern: Überslag Biser – Morges: Meubles Moyard – Muttenz: E. Hersberger – Schaffhausen: Th. Häberli – Solothurn: Wagner-Teuscher AG. – St. Gallen: Möbel-Dörig-Winterthur: Kaech Wohnform – Zug: Ateliers Hilfiger – Zürich: Ambiente, Haußmann & Haußmann, Möbel-Genossenschaft

GLISSA LEICHTMETALL FENSTER

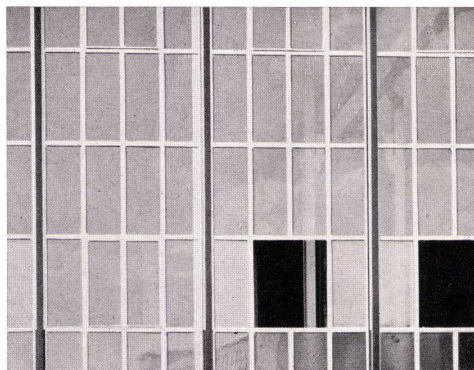


Modernes GLISSA-Bauprofil-Programm
Konstruktionen für höchste Ansprüche

Bürogebäude der Radiatorenfabrik
Gebr. Zehnder AG, Gränichen
H. Hauri, dipl. Arch. ETH, Reinach AG



Schaufenster-Anlagen
Türen — Portale



Leichtmetall-Fenster
und Fassadenbau

GLISSA AG
Schaffhausen



Telefon 053 / 5 92 31

AL
SEC

Leichtmetallprofile
K = 2,25 — 2,5

Gutes Licht für unsere Kinder



Welch erstaunliche Entwicklung hat doch die Gestaltung der Schulräume in den Nachkriegsjahren erfahren! Nicht nur die technischen Anforderungen an die Leuchtkörper sind gestiegen, sondern auch der dekorativen Gestaltung der Schulräume und damit der Leuchten wird ganz besondere Aufmerksamkeit geschenkt.

Wir haben in den letzten Jahren eine Reihe von Leuchtentypen entwickelt, die sich in der Praxis sehr bewährten.

In Zusammenarbeit mit Architekten und Baukommission entstehen zweckmässige und formschöne Beleuchtungsanlagen nach unserem Grundsatz «Gutes Licht für unsere Kinder».

Berichten Sie uns, wir beraten Sie gerne.

Aus unserer Referenzliste Von uns projektierte und ausgeführte Schulhausbeleuchtungen

Schulhaus Apfelbaumstrasse, Zürich-Oerlikon*
Schulhaus Mattenhof, Zürich-Schwamendingen*
Schulhaus Glarus Schulhaus Subingen SO*

Schulhaus Regensdorf ZH
Schulhaus Rüslikon ZH
Schulhaus Freudenberg, Zürich

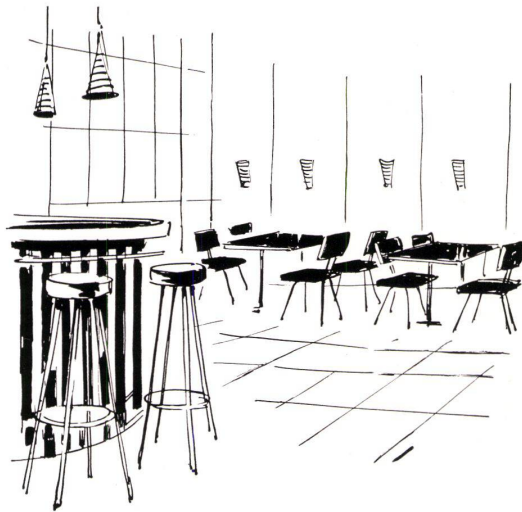
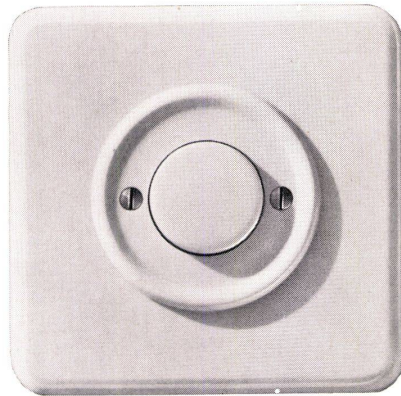
* mit Turnhalle

Baumann Koelliker

AG für elektrotechnische Industrie

Sihlstrasse 37, Zürich 1

Xamax AG
Zürich 50-Oerlikon
Tel. 051/46 64 84

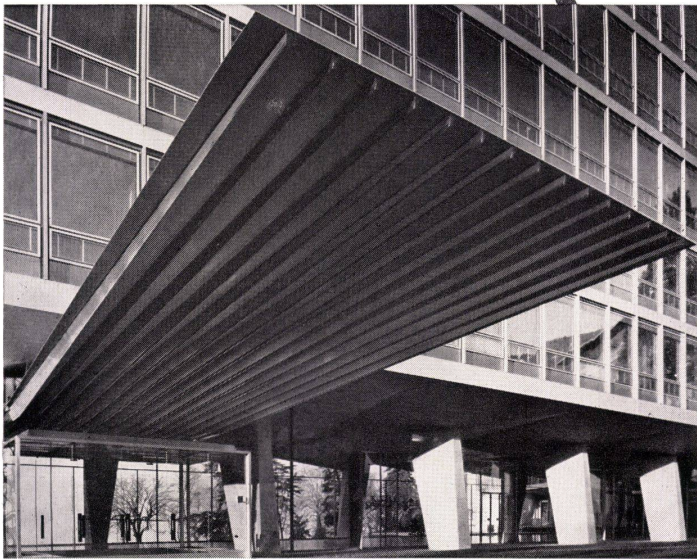


Wo immer neue Bauten entstehen oder alte eine gründliche Renovation erfahren, werden Xamax-Druckknopfschalter verlangt. Denn es hat sich herausgestellt, daß durch die Druckbewegung beim Schalten Mauern und Tapeten in der Umgebung des Schalters nicht mehr verschmutzt werden. Dank seiner hohen Abschaltleistung findet der Druckknopfschalter auch für Saalbeleuchtungen, Sportplätze usw. immer mehr Verwendung. Auf Wunsch senden wir Ihnen gerne unsere Spezialprospekte oder Muster.



**DIE ALUMINIUM-ANWENDUNGEN BEIM NEUEN
VERWALTUNGS-GEBÄUDE NESTLÉ IN VEVEY
SIND ÄUSSERST VIELSEITIG**

**Vordach des Haupteingangs in selbsttragender Bauweise
aus grossformatigen Extrudal-Profilen**



**FENSTERELEMENTE • BRÜSTUNGS- UND FASSADEN-
VERKLEIDUNGEN • SONNENSCHUTZ-LAMELLEN • VORDACH-
KONSTRUKTION • SPENGLERARBEITEN • INNENAUSBAU •
SCHALLSCHLUCK-DECKEN • U. A. M. • AUS ALUMINIUM**

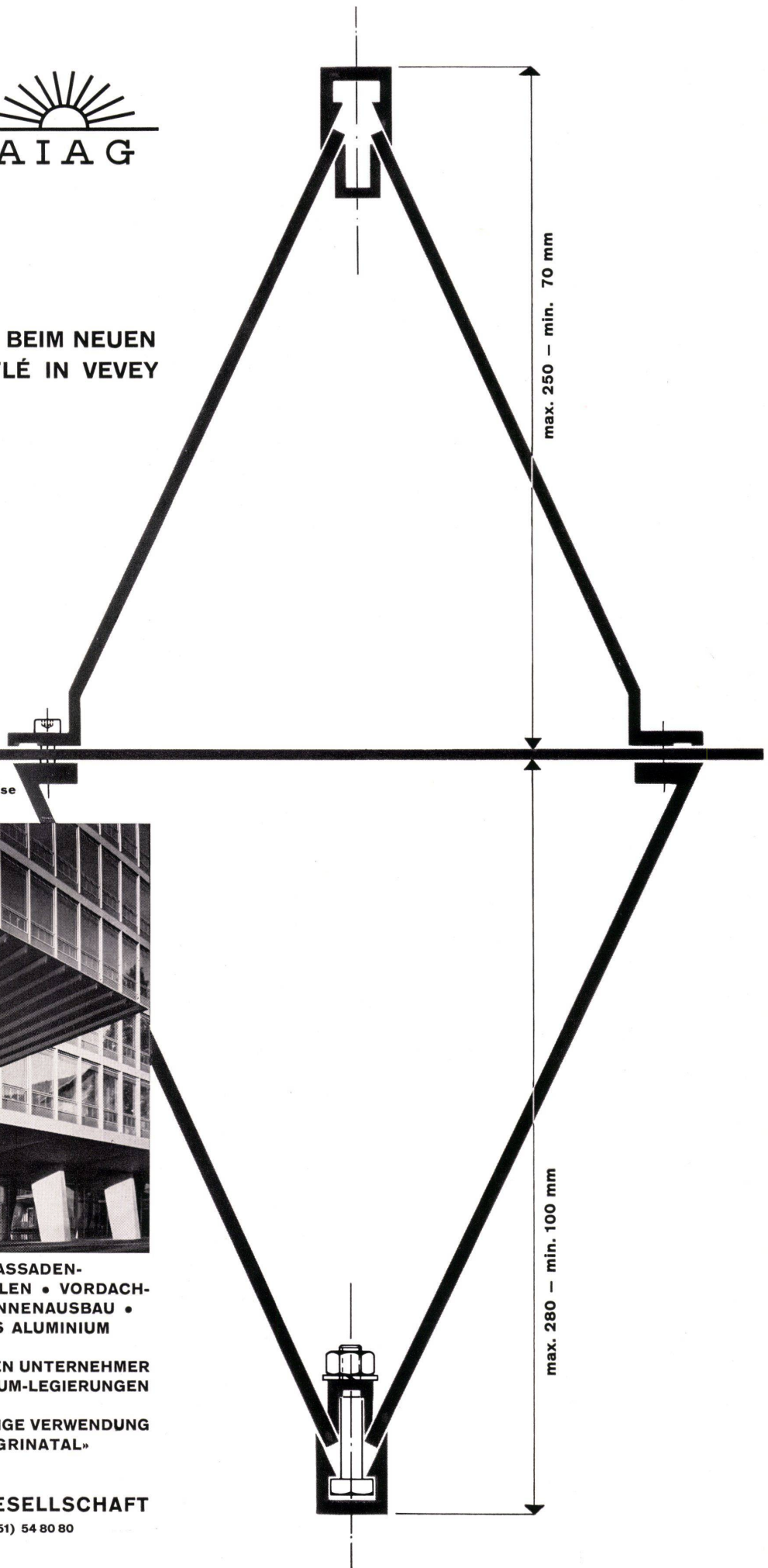
**WIR LIEFERTEN AN DIE VIELEN AUSFÜHRENDE UNTERNEHMER
HALBFABRIKATE AUS UNSERN AIAG-ALUMINIUM-LEGIERUNGEN**

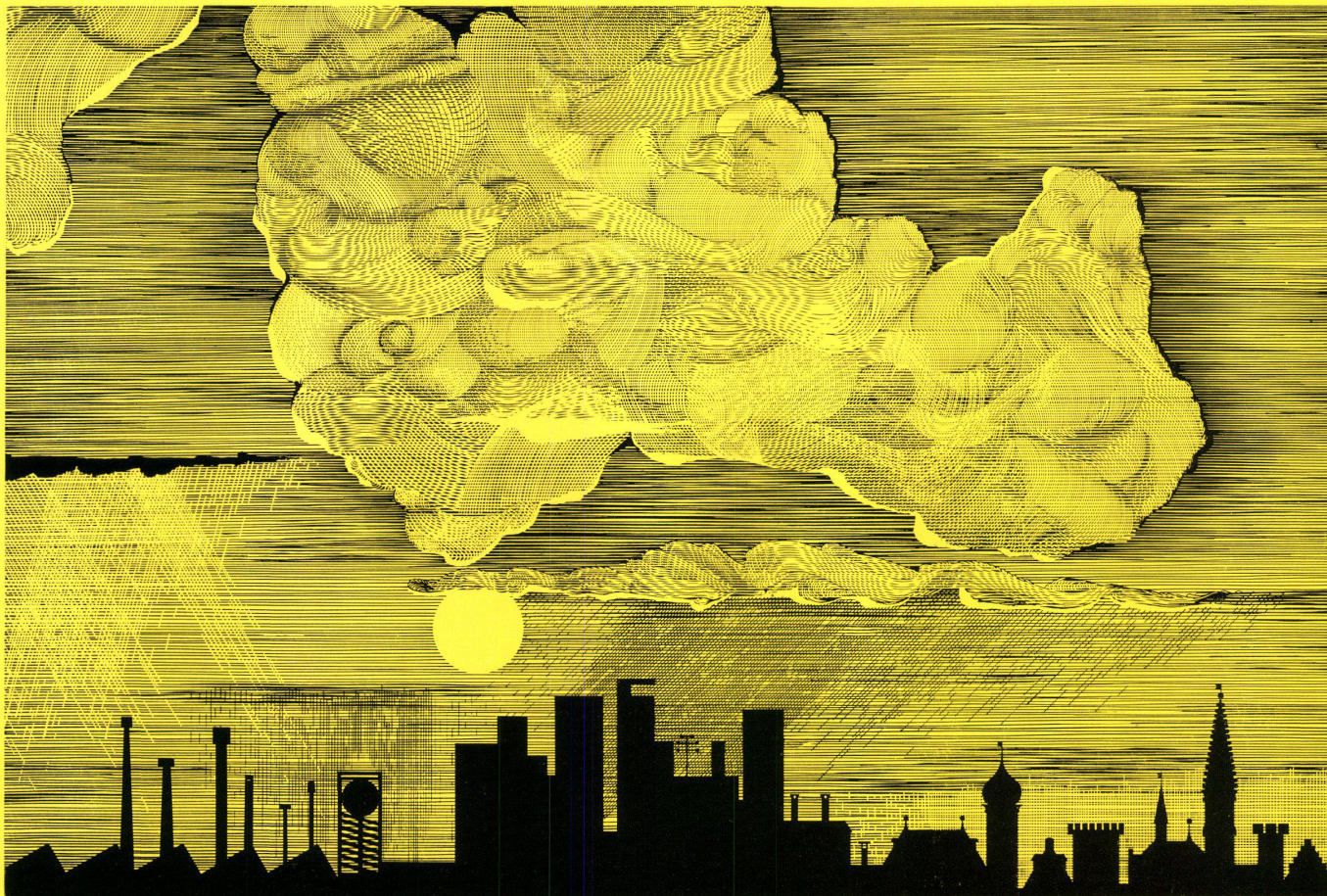
**BESONDERS INTERESSANT IST DIE ERSTMALIGE VERWENDUNG
UNSERER NEUEN NATURGRAU-LEGIERUNG «GRINATAL»**

ALUMINIUM-INDUSTRIE-AKTIEN-GESELLSCHAFT

Verkaufsabteilung Zürich 48

Telephon (051) 54 80 80





Wie begegnen wir klimatischen Einflüssen?

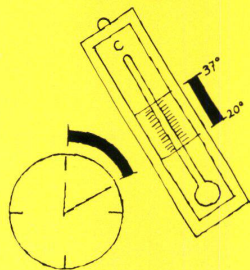
Vom Klima ist die Menschheit wie der einzelne Mensch abhängig! Stadtmenschen sind ganz besonders klimaempfindlich. Zur nervenzermürenden Hast gesellt sich auch noch das Übel der steten Lärmeinwirkung.



Die ZENT-FRENGER-Strahlungsheizung ist gleichzeitig auch eine hervorragende Schallschluckdecke. Schallschluckgrad je nach Bedarf.

Haben Sie schon einmal darüber nachgedacht, welchen tiefgreifenden Einfluß das Klima auf Ihr körperliches und seelisches Wohlbefinden sowie auf den Grad Ihrer Leistungsfähigkeit ausüben kann?

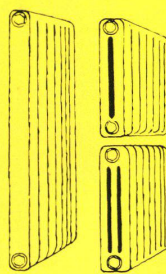
Vielen ist noch nicht bekannt, daß seit längerer Zeit ein geniales System der Heizung und Klimatisierung, kombiniert mit Schallschluck, den Anforderungen nach besten Umgebungsverhältnissen gerecht zu werden vermag. Es ist



Dank der Regulierbarkeit paßt sich die ZENT-FRENGER-Strahlungsheizung den rasch wechselnden Temperaturschwankungen augenblicklich an.

dies, dank ihrer einzigartigen Regulierbarkeit, die ZENT-FRENGER-Deckenstrahlungsheizung mit ihren großen Vorteilen: keine störenden Luftbewegungen, deshalb keine Staubumwälzung; gleichzeitig Wirkung als Schallschluckdecke; kombinierbar mit Lüftung und Kühlung. Überall da, wo eine größere Menschenzahl sich zu be-

stimmten Zeiten ansammelt (Warenhäuser, Schulen, Kinos usw.) oder konstant aufhält (Spitäler, Verwaltungsgebäude, Kasernen, Forschungsstationen usw.) ist die ZENT-FRENGER-Deckenstrahlungsheizung mit ihrer reichen Kombinationsmöglichkeit zur Lösung der vielseitigen und oft rasch wechselnden Aufgaben geradezu prädestiniert.

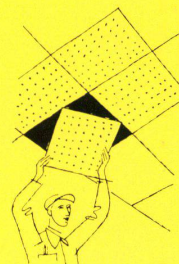


ZENT-FRENGER-Strahlungsheizungen können ohne Schwierigkeiten mit Radiatoren kombiniert oder in bestehende Anlagen eingebaut werden.

Die beachtliche Steigerung des Wohlbefindens und der Leistungsfähigkeit stempeln das ZF-System innert kurzer Zeit zu einem sehr erfreulichen, wirtschaftlichen Plus. (Die ZF-Anlage kann auch an bestehende Radiatoren-

heizungen angeschlossen, bzw. mit ihnen kombiniert werden.)

Seriösen Interessenten stehen alle wissenswerten Auskünfte, ein reichhaltiges Dokumentenmaterial sowie eine überzeugende Referenzliste zur Verfügung. Offerten



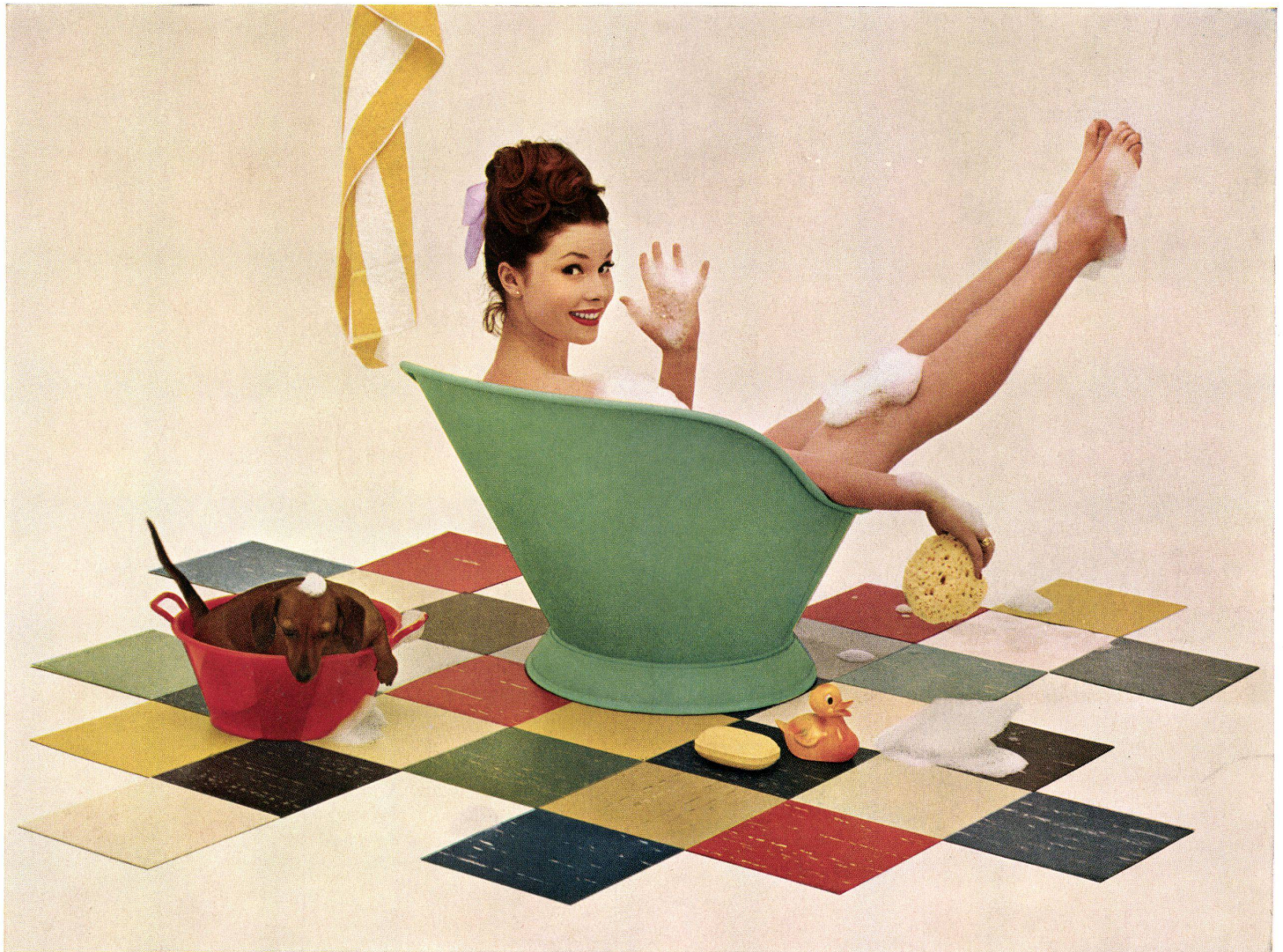
ZENT-FRENGER wird als Unterdecke aufgehängt und ist leicht zugänglich. Elektrizität, Wasser usw. können unsichtbar montiert werden.

und Projekte durch jede zuverlässige Heizungsfirma.

«ZENT-FRENGER: Bewährung ist alles!»



Munter
wie der Fisch
im Wasser



fühl ich mich
in meinem Bad,
seit der Fussboden
mit COLOVINYL
belegt ist.

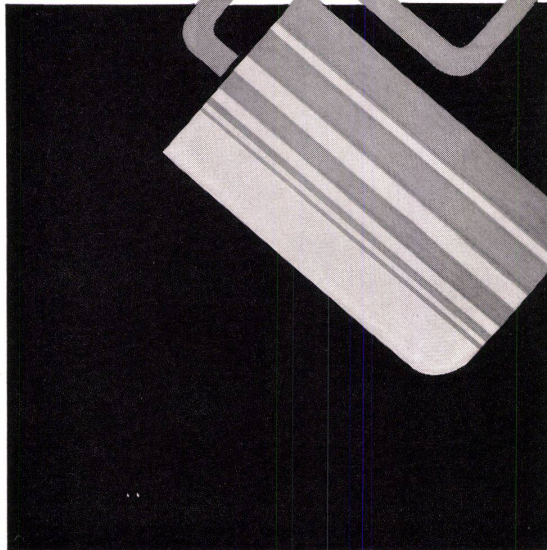
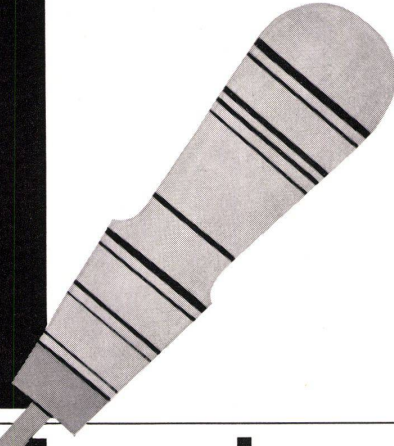
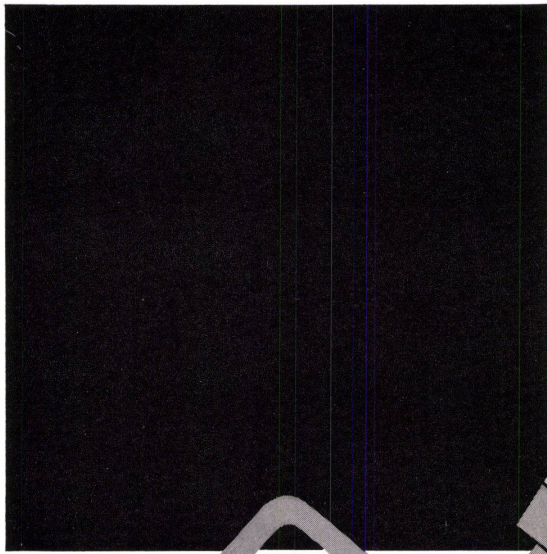
GIUBIASCO
colovinyl®

die schweizerische Vinyl - Asbest - Bodenplatte,
fett- und säurebeständig, für sogenannte «feuchte»
und strapazierte Räume, für Ladengeschäfte,
Coiffeursalons, Laboratorien, Entrees, Hallen, Bade-
zimmer, Küchen.

Linoleum AG., Giubiasco/TI Tel. 092/51271

colovinyl

Bodenplatten

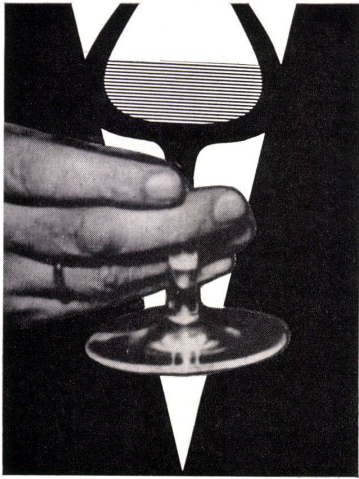


**...aber
richtig
verlegt
müssen
sie sein!**

Jeder Bodenbelag ist gerade so schön und wirtschaftlich wie die Qualität der Verlegearbeit. Seit es Colovinyl gibt, verlegen wir diese Spezialplatten wie die Eigenart des Materials es erfordert. Verlangen Sie bitte Offerte und Unterbreitung der Originalmuster in 27 harmonisierenden Farben. Wir liefern prompt und beraten Sie gerne über die vielen Gestaltungsmöglichkeiten mit Colovinyl.

LINSI

Luzern, beim Bahnhof, Tel. 041- 200 47
Zürich 1, Uraniastr. 18, Tel. 051-25 24 18



Der Mensch setzt die Akzente. Sie können Schwung und Bewegung ausdrücken, das Gefühl von Ruhe und Erhabenheit vermitteln, die Phantasie beflügeln und Träume wecken.



dramatische akzente

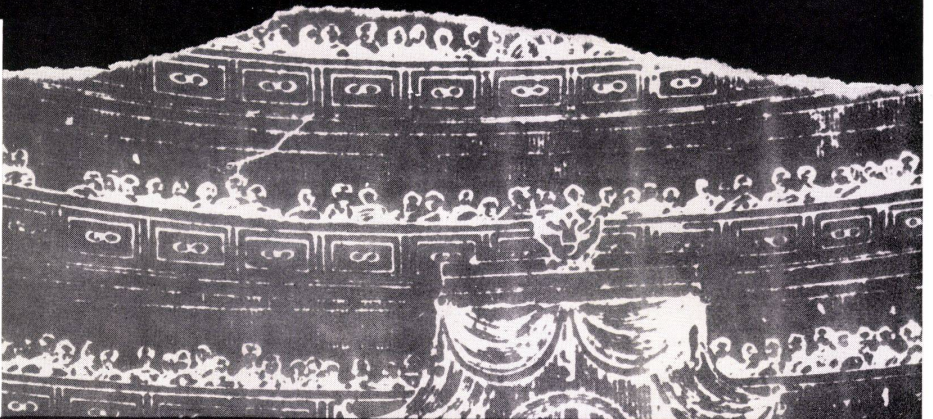
Im Raum setzt der Mensch mit der Tapete die Akzente und zaubert Feierlichkeit in den Theaterraum, Behaglichkeit ins Hotel, Geborgensein ins Heim. Die Tapete wird zum Spiegel der Persönlichkeit . . . auf Jahre!



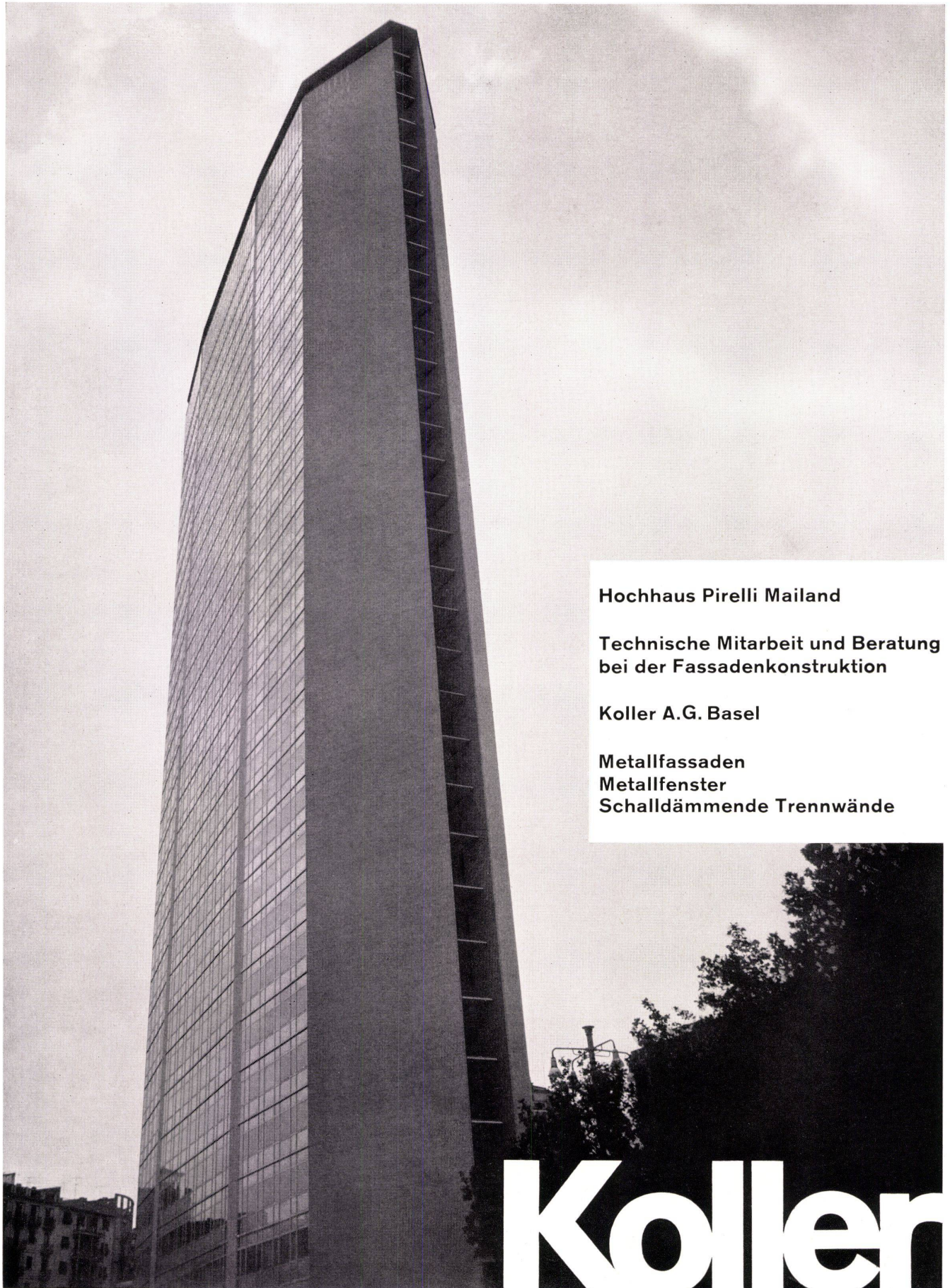
Darum entscheidet man sich gerne für **Tekko**

Tekko-Tapeten sind waschbar, lichtecht, hygienisch. Ihr Musterbogen spannt sich von der Renaissance bis Heute. Tekko-Tapeten verbinden Schönheit, Farbenfreude und Zweckmäßigkeit.

Tekko



-Tapeten aus dem Hause SALUBRA



Hochhaus Pirelli Mailand

**Technische Mitarbeit und Beratung
bei der Fassadenkonstruktion**

Koller A.G. Basel

**Metallfassaden
Metallfenster
Schalldämmende Trennwände**

Koller

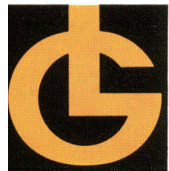
Tettovinyl®

NEU:

Eine PVC

Wellplatte aus

Giubiasco



Die Linoleum AG., Giubiasco hat ihren Linoleum- und Colovinyl-Werken eine neue Fabrik für **Tettovinyl** angegliedert. **Tettovinyl** ist eine reine homogene Hart-PVC-Wellplatte: **wetter- und korrosionsbeständig, hagelfest, brennt nicht** (schwer entflammbar, erlischt bei Entzug der Flamme). **Tettovinyl** lässt sich schneiden, sägen, bohren, nageln und schweißen. Bombierte Dächer können durch Kabelzug ohne Verschraubung montiert werden. **Tettovinyl** ist lichtdurchlässig oder opak in je 5 Farben und in verschiedenen Wellungen lieferbar, unter denen die Profilierung «grec» eine interessante Neuheit darstellt. **Tettovinyl** bietet preislich bedeutende Vorteile, es kostet pro m² Fr. 19.— opak; Fr. 20.— lichtdurchlässig.

Giubiasco-Tettovinyl für alle Arten Industriebedachungen, Trennwände, Balkonverkleidungen u. a. m.

Auskünfte durch die Linoleum AG., Giubiasco / TI, Tel. 092 5 12 71 oder durch die Beratungsstelle in Zürich, Tel. 051 25 02 22



Effekt mit Gips

Sie suchen, erwägen; die Lösung ist nicht einfach. Ihnen stellt sich eine besonders dankbare Bauaufgabe: das Gestalten eines Innenraums.

Schon entfalten sich gewisse Vorstellungen; der Gedanke «attraktiv» wird zum Beweggrund. Mit starken graphischen Akzenten, Farbkontrasten und Materialgegensätzen wollen Sie Aufmerksamkeit erregen.

Es ist soweit, die Idee ist fixiert. Nun stellt sich die Frage der Baustoffe.

Wissen Sie, dass sich mit Gips sozusagen jeder Ihrer Phantasie entsprungene Wunsch realisieren lässt?

Gips-Dekorationen – bekannt aus der Blüte-

zeit der alten Stuckarchitektur mit ihren Meisterleistungen vom Barock über das Rokoko bis zu den Zuckerbäckereien des Fin de siècle – kommen im heutigen Baustil wieder auf eine ganz neue Art zur Geltung. Die moderne Gipsarchitektur lässt sich – im Gegensatz zu früher – schnell und vollkommen im Trockenverfahren ausführen. Ihr Gipser oder Stukkateur gibt Ihnen gerne Auskunft über die neuesten Methoden. Auf Wunsch vermitteln wir Ihnen auch die Adressen von Fachleuten.

Gips-Union A.G., Zürich, Talstrasse 83,
Telefon (051) 23 37 60



Luxaflex

Lamellen für Storen

Zauberhafte Flexibilität und wetterfeste Lackierung

So flexibel sind tatsächlich Luxaflex Thermofort Lamellen. Diese Feststellung hört man in Fachkreisen immer wieder. Die in einem Spezial-Warmwalzverfahren hergestellten 25, 30, 35 u. 50 mm breiten Lamellen für Innen- und Aussenstoren sind hochelastisch und leicht zu verarbeiten. Das eingebrannte Kunstharz-Email (18 Farben) verbleicht nicht und blättert nicht ab.

Verwenden Sie für Lamellenstoren und Rollstoren immer das unverwüsthche Luxaflex Material.

Näheren Aufschluss gibt Ihnen das
Luxaflex Verkaufsförderungs-Büro, Postfach 234, Zürich 34

Luxaflex-Lamellen werden von bekannten Schweizer Storenfabriken verarbeitet



... arbeite
und
genieße!



Eine „markante“ Marke!

*Beinabe alle Erzeugnisse tragen zwar eine
Markenbezeichnung, doch die Zahl der echten
Marken ist verhältnismässig klein.
Markant bedeutet hervorragend!
Vom echten SCHLICHTE kann man das mit
Fug und Recht behaupten.
SCHLICHTE ist einzigartig im Geschmack
und in seiner Reinheit.*

Schlichte

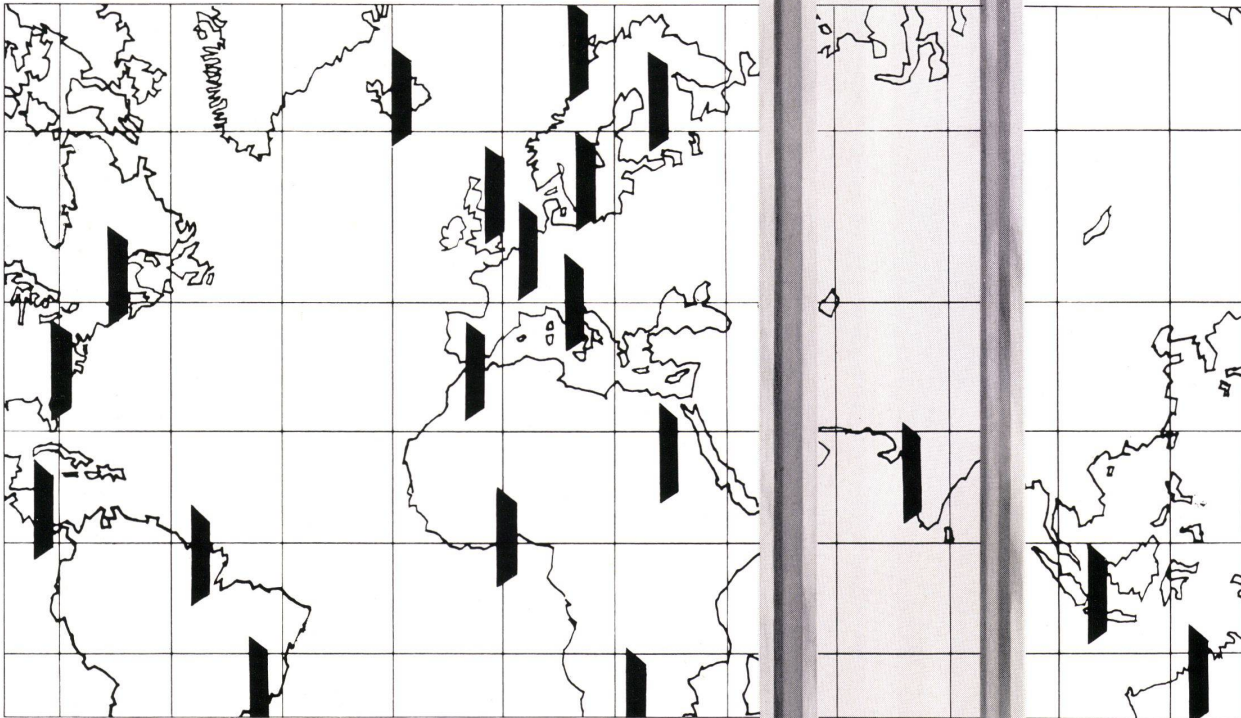
die älteste Steinhäger-Marke

Trinke ihn mässig — aber regelmässig!

F. SIEGENTHALER A. G.

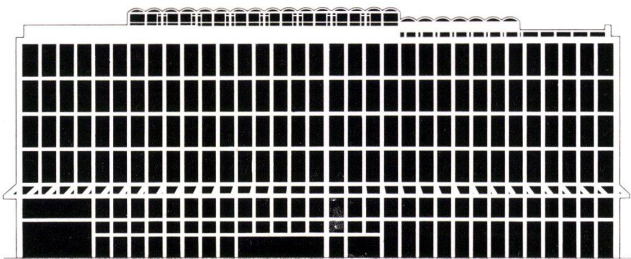
LAUSANNE - PRILLY

1 000 000 m² Isolier-Doppelverglasungen Thermopane



Über eine Million Quadratmeter Thermopane wurden bis heute von der Glaver S. A., Bruxelles, hergestellt und in die ganze Welt exportiert. Der Grund dieses ungewöhnlichen Erfolgs liegt in den Thermopane-Vorzügen, die jeder Fachmann anerkennt und schätzt: hervorragende Wärme-, Kälte- und Lärm-Isolation, kein Kondenswasser, keine Staubablagerung und stets glasklare Durchsicht.

Für diesen Neubau der Télécommunications in Bruxelles wurde der millionste Quadratmeter Thermopane verwendet.



Glaver

Thermopane ist ein Produkt der
S. A. Glaces et Verres, Bruxelles.

Generalvertretung für die Schweiz:
Jac. Huber & Bühler, Biel
Mattenstr. 137, Tel. 032 / 3 88 33

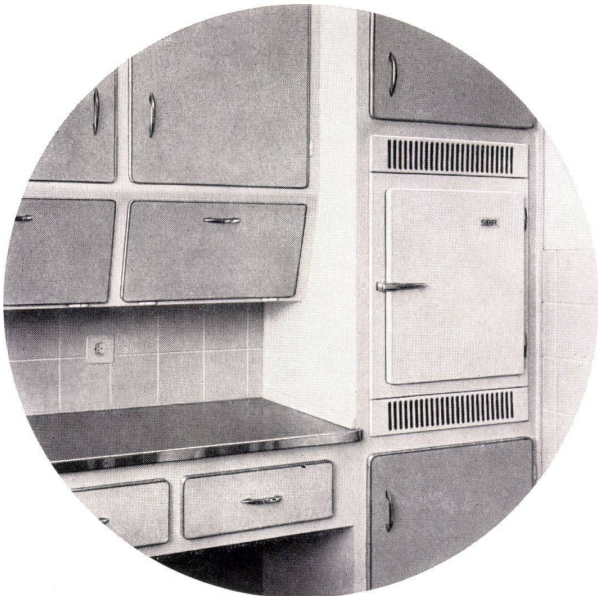
+GF+



FI 487

Der Architekt

Der Architekt schätzt am SIBIR-Einbaukühlschrank besonders drei wichtige Merkmale: die kleinen Aussenmasse bei grossem Rauminhalt, die zeitlose, gediegene Form und den überaus einfachen Einbau. Dass auch für ihn Dauerhaftigkeit und Preis eine Rolle spielen, ist selbstverständlich.



Hervorragende Leistung und Qualität, die nur beim SIBIR gewährte 5-jährige Voll-Garantie und der ausgebaute Service haben den SIBIR zum meistverbreiteten Kühlschrank der Schweiz gemacht, und rechtfertigen das grosse Vertrauen, das er überall genießt.

Verlangen Sie Prospekte und Einbaupläne 1:10 im Elektrofachgeschäft, beim EW oder direkt bei uns.

Kühlapparate GmbH
Schlieren
Tel. 051/988 444

Kühlschrank für jedermann

SIBIR



«Ich sehe klar: Für unsere neue Wäschereianlage wählen wir Schulthess!»

Grosse Wäschereianlagen müssen straff geplant werden. Raumverhältnisse, täglicher Wäscheanfall, Art des Waschgutes — dies alles bedingt gründliches Überlegen und eine Aussprache mit erfahrenen Fachleuten.

Schulthess richtet jährlich für viele Millionen Franken Grossanlagen ein. Ihr Fabrikationsprogramm umfasst alles, was ein Spital, eine Anstalt, ein Hotel, ein Heim oder auch Industrie- und Gewerbebetriebe benötigen. Dank unserer reichen Erfahrung zeigen wir dem Kunden den für ihn günstigsten, kostensparendsten Weg.

Dazu kommt, dass Schulthess alle Waschautomaten von 4-60 kg und sämtliche Pullman-Anlagen bis 230 kg Ladegewicht mit Lochkarten steuert. Der Wäschemeister schiebt nur noch die auf das Waschgut abgestimmte Karte ein und sofort beginnt der Automat das richtige Waschprogramm.

Verlangen Sie eine unverbindliche Besprechung mit Schulthess, bevor Sie sich in irgend einer Richtung festlegen. Das wird sich für Ihr Investitions-Budget vorteilhaft auswirken.

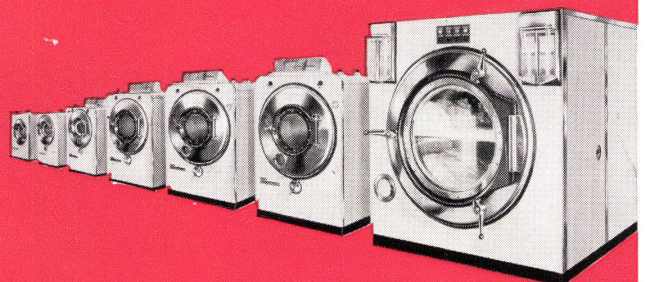


Bäckereien, Metzgereien, Hotels, Heime, Anstalten, Spitäler, Sanatorien, öffentliche Körperschaften, Industriebetriebe — für alle baut Schulthess die zweckmässigste Wäschereianlage.

SCHULTHESS

Maschinenfabrik Ad. Schulthess & Co. AG Zürich

Zürich	Stockerstrasse 57	Tel. 051/27 44 50
Bern	Aarberggasse 29	Tel. 031/ 3 03 21
Chur	Bahnhofstrasse 9	Tel. 081/ 2 08 22
Lausanne	16, avenue du Simplon	Tel. 021/26 21 24
Neuenburg	9, rue des Epancheurs	Tel. 038/ 5 87 66



Warum ist Vreneli so vergnügt?



 **ALUMAG**

Aluminium Licht AG
Industrie für technische Beleuchtung
Uraniastrasse 16, Zürich
Tel. (051) 23 77 33

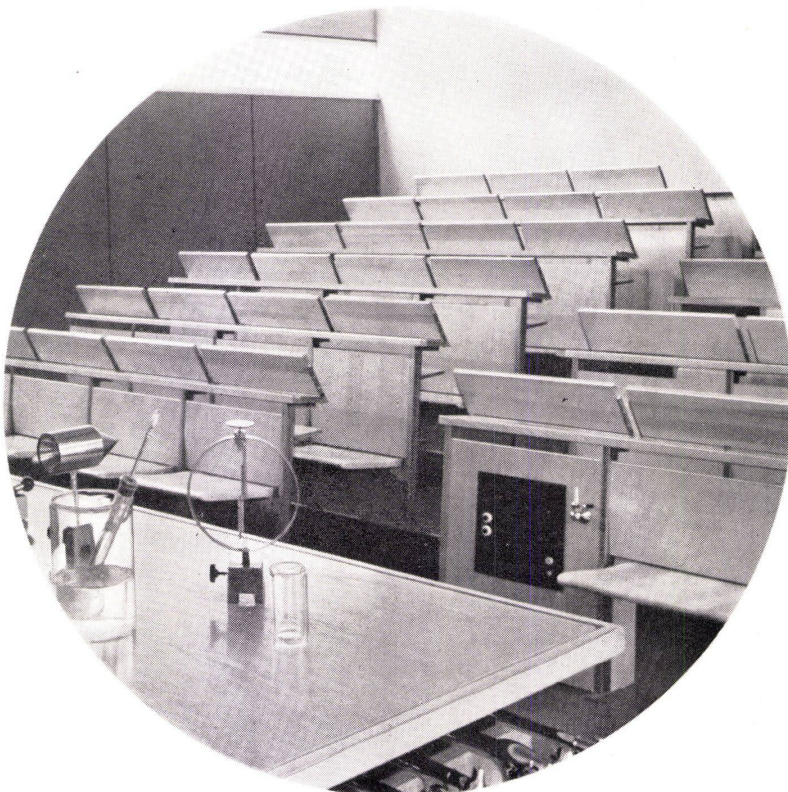
Es fühlt sich wohl im hellen Schulzimmer mit den gutbeleuchteten Pulten. Hier lernt es gerne und viel: die ganze Welt wird ihm offenstehen.

Der richtig beleuchtete Arbeitsplatz wirkt sehr anregend auf den jungen Menschen. Einsichtige Schulbehörden und Architekten haben das längst erkannt.

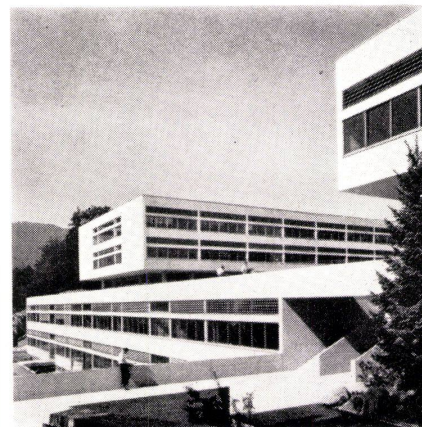
Mit der Alumag Ringleuchte «Saturnus», lieferbar als Decken- oder Pendelleuchte, erzielen wir in jedem Raum, wie hier im neuen Schulhaus in Küsnacht bei Zürich, angenehmes, blendungsfreies Licht, und damit die richtige Arbeitsatmosphäre.

Wir haben grosse Erfahrung in der Schul-Beleuchtung.

Neuzeitliche Embru-Schulhausmöblierungen



Embru-Möblierung in der Kantonsschule Zürich-Freudenberg:
Hörsäle, Klassenzimmer und Zeichensäle



Zürcher Kantonsschule Freudenberg
Architekt J. Schader BSA/SIA, Zürich

embru

Mittelschultisch Nr. 4550 mit Stühlen Nr. 1275

Unverwüstliche, mit Pressholz furnierte Tischplatte, 140 x 56 cm, horizontal oder 6° geneigt, mit 40 mm breiter Utensilienrille.

Tischhöhe mittels Getriebe von 70–95 cm einstellbar.

Stahlrohrunterbau hartvernickelt oder zinkmetallisiert, obere Teile einbrennlackiert.

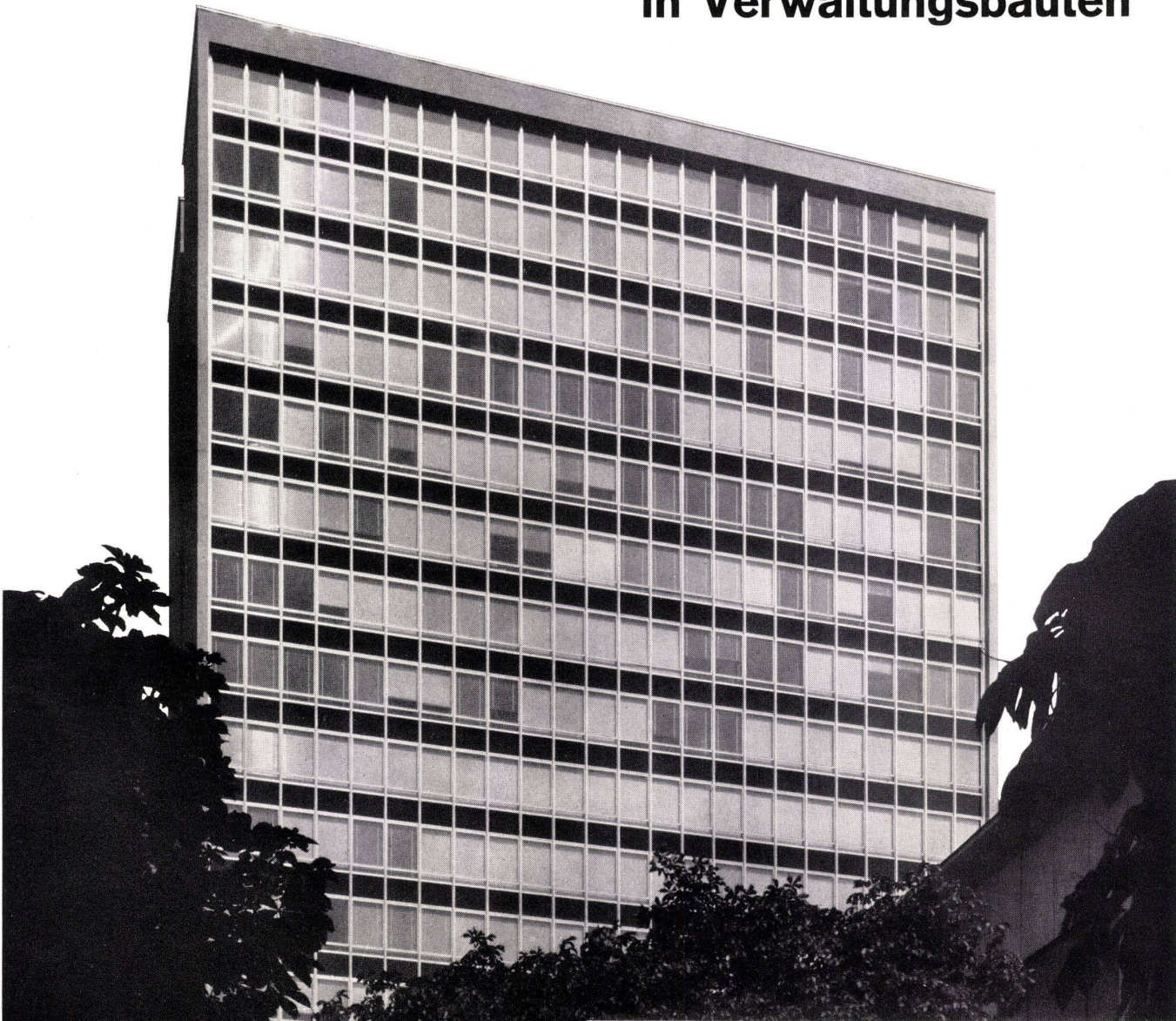
Abgeteiltes Mappenfach oder Tablar.
4 Gummifüße, einer davon verstellbar für sicheren Stand.



Embru-Werke Rütli ZH
Telephon 055/4 48 44

Schindler

in Verwaltungsbauten



Innert kürzester Zeit müssen hier bei Arbeitsbeginn Hunderte von Personen in die verschiedenen Stockwerke befördert werden. Bei Arbeitschluss bewegt sich der Menschenstrom in umgekehrter Richtung. Und in der Zwischenzeit sollen im Auf- und Ab-Verkehr zwischen den Etagen keine Wartezeiten entstehen.

Nur zuverlässige Aufzugsanlagen mit vollautomatischen Steuersystemen lösen diese Aufgaben. Deshalb fahren auch in den Verwaltungsgebäuden der Basler chemischen Industrien – wie überall, wo es darauf ankommt – Schindler-Aufzüge.

Als Weltneuheit bietet Schindler für höchste Anforderungen den elektronisch gesteuerten Ward-Leonard-Antrieb Transitronic®:

- minimale Fahrzeit,
- stufenloser, sanfter Übergang von maximaler Fahrgeschwindigkeit bis zum Stillstand und umgekehrt,
- stossfreies Schlussanhalten, unabhängig von der Förderlast, mit einer Genauigkeit von ± 5 mm.



Schindler & Cie. AG
Aufzüge- und Elektromotorenfabrik
Ebikon-Luzern

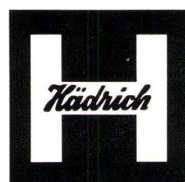
Aufzüge
Fahrtreppen
Eisenbahnwagen





Große Fensterwand im Neubau Kunsthaus Zürich

Leichtmetall-Fensterwände und Türen HZ1200

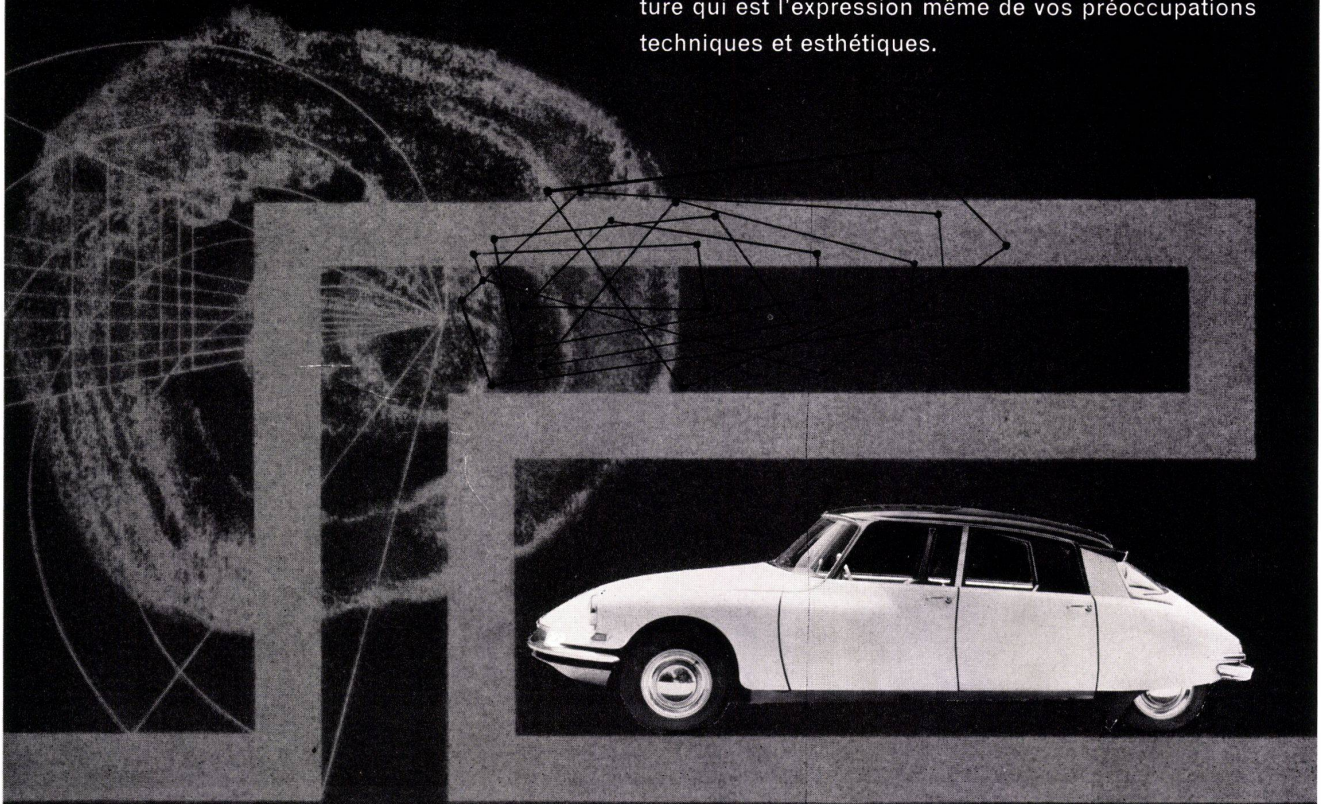


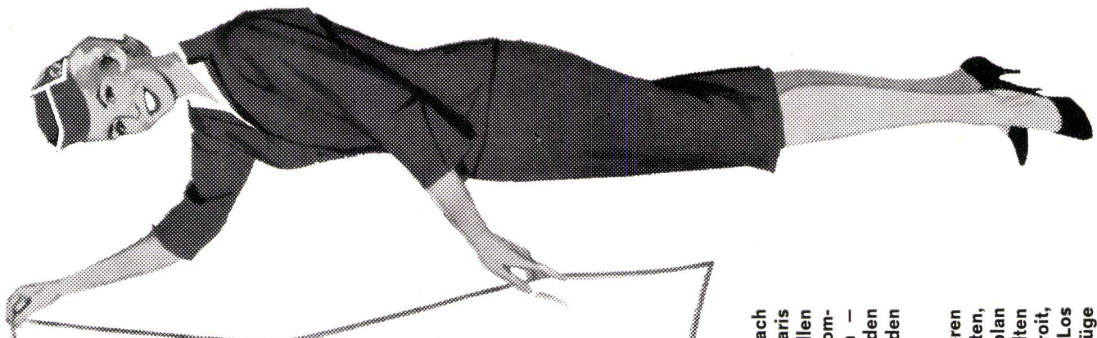
Jul. Hädrich & Co., Zürich

Eisen- und Metallbau
Profil-Preßwerk
Freilagerstraße 29
Telefon 051/521252

«Tout ce qui occupe
l'espace,
mobile ou immobile,
appartient au domaine
de l'architecture.»
Auguste Perret.

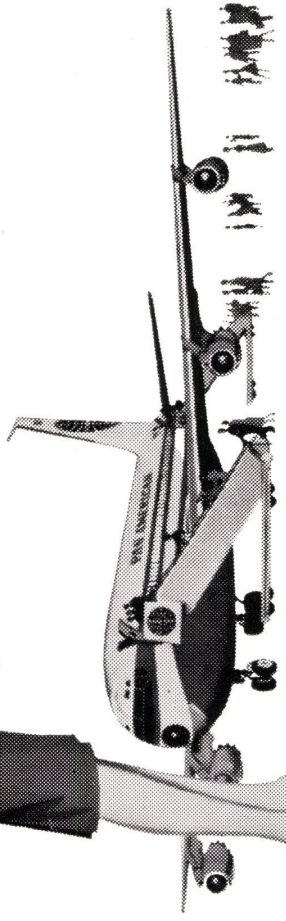
Architectes, constructeurs,
Vous qui vous êtes fixé pour but la recherche de
volumes qui soient l'expression souveraine des fonc-
tions de votre programme, vous qui avez le constant
souci de traduire plastiquement la variété des rappor-
ts qui existent dans la vie, avez-vous remarqué et apprécié
le parti formel de Citroën ID ou DS 19? Par la réparti-
tion inégale de ses masses inscrites dans des formes
trapézoïdales, aussi bien en plan, de face que de profil,
Citroën exprime la stabilité, la force motrice de sa trac-
tion avant. □ Vous qui mettez tous vos soins à l'étude
de solutions où la rencontre de matériaux différents
s'agence avec une franchise qui satisfasse l'œil et
l'esprit, considérez la DS et l'ID 19 et observez comme
leurs surfaces sont articulées avec clarté, en opposition
avec les formes fondues en faveur jusqu'ici. □ Vous qui
vous efforcez d'épurer toujours davantage les formes,
afin de les rendre plus évidentes et compréhensibles,
vous devez être séduits par la simplification idéale de
la DS et de l'ID 19. Car vous savez bien que sobriété
n'est pas synonyme de pauvreté et que tous les élé-
ments d'«embellissement», les «enjolveurs», servent
le plus souvent d'alibi à une indigence de la forme.
Architectes, constructeurs, vous êtes particulièrement
bien placés pour apprécier Citroën ID ou DS 19, la voi-
ture qui est l'expression même de vos préoccupations
techniques et esthétiques.





Jetzt!
Täglich PAN AM-Jet-Flüge
im Nonstop nach New York
ab FRANKFURT!

Auch mit der PAN AM – direkter Jet-Service ab London
 nach dem Mittleren Westen oder der USA-Westküste



Fliegen Sie ab Frankfurt um 14.30 h
mit einem großen PAN AM-Jet
und landen Sie
in New York um 18 h

Jetzt können Sie jeden Tag im Nonstop-Flug nach New York fliegen, ab Frankfurt so gut wie ab Paris und London. Von der Schweiz aus haben Sie mit allen 3 Städten eine passende Verbindung. Diese Jets kommen in New York zu den günstigsten Zeiten an – Sie haben genügend Zeit, den Anschluß zu finden für den Weiterflug nach andern Reisezielen in den USA.

Wenn Sie direkt ab London nach dem Mittleren Westen oder der USA-Westküste fliegen möchten, werden Sie feststellen, daß der PAN AM-Flugplan am gleichen Tag große Jets nach mehr USA-Städten einsetzt als je zuvor – einschließlich Boston, Detroit, Chicago, Seattle, Portland, San Francisco und Los Angeles. Ab Paris bietet PAN AM direkte Jet-Flüge nach Philadelphia und Washington, Baltimore wie nach New York.

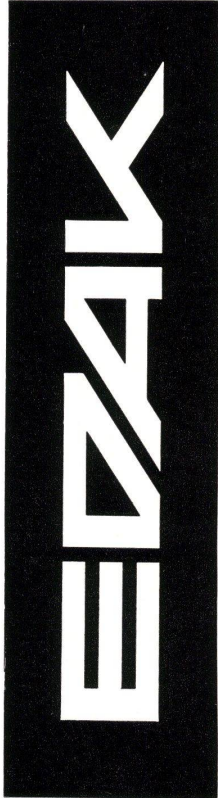
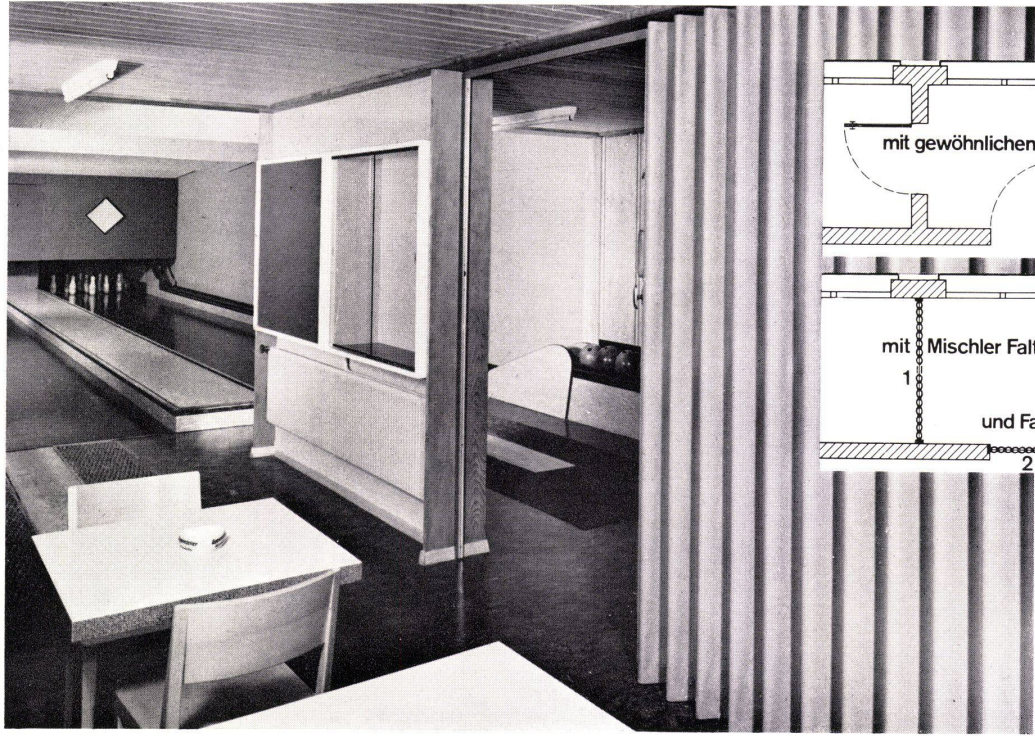
Für Reservierungen und weitere Auskünfte wenden Sie sich an Ihr IATA-Reisebüro. Dort kennt man sich aus in Ueberseereisen und wird Ihnen behilflich sein, Ihre Reise nach Zeit und Budget am vorteilhaftesten zu planen.



PAN AMERICAN
 Pan American World Airways – Bahnhofstraße 46 – Telefon (051) 23 77 04

Die Fluglinie mit der größten Erfahrung der Welt

Moderne Kegelbahn

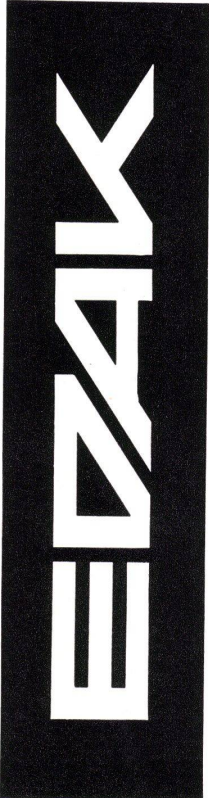


Mischler-Faltwände und -Türen

bieten der neuzeitlichen Architektur eine Vielzahl von Möglichkeiten einer zweckmäßigen Raumunterteilung und einer besseren Raumnutzung. Überzogen mit abwaschbarem Kunstleder, das in verschiedenen Farben geliefert wird, sind diese dekorativ und dauerhaft.

Edak-Garderoben

formschön, bruchsicher und zweckmäßig haben sich in über 800 Schulhäusern seit Jahren bewährt und bürgen für gute Schweizerarbeit.



Schulhausanlage «Hochfeld», Bern
Dipl. Arch. SIA Schwaar & von Gunten, Bern



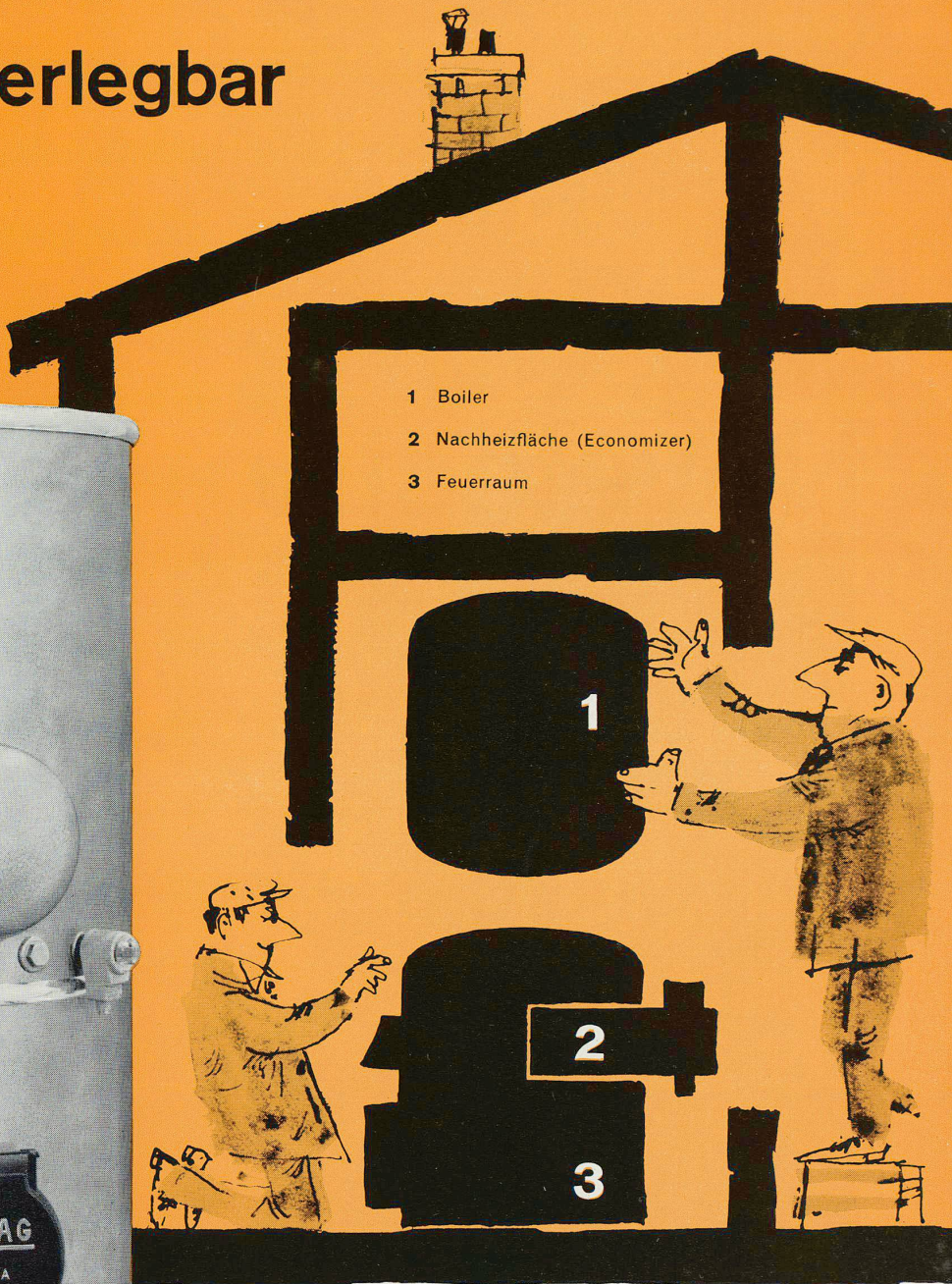
Edak AG Schaffhausen
Telefon 053 4 14 21

Sie erreichen uns in:

Bern 031 67 34 74 / Zürich 051 95 51 91 / Biel 032 2 18 75 / St. Gallen 071 8 61 93

Dreiteilig zerlegbar

Erleichtert
den Transport
zum Heizraum



Die richtige
Lösung für
Zentralheizung
und Warmwasser

Der
Kombikessel

CIPAG
ZEBRA

Eine gute Beleuchtung bemerkt man erst, wenn sie plötzlich aussetzt. Sonst aber ist sie einfach unaufdringlich da. Der Übergang vom natürlichen zum künstlichen Licht ist kaum spürbar. Und so entsteht eine angenehme Raumatmosphäre. Eine gute Beleuchtung kostet keineswegs mehr Geld. Auf die richtige Projektierung kommt es an! Unsere Lichttechniker helfen Ihnen dabei gerne. Fragen Sie sie, bevor Sie Ihre neue Beleuchtungsanlage in Auftrag geben.

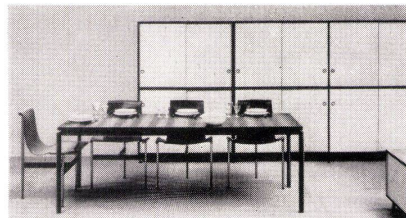
Novelectric

Licht



Novelectric AG, Abteilung Beleuchtung,
Claridenstrasse 25, Zürich, Tel. 051-255890
9, rue Céard, Genève, tél. 022-260338

M 125 das Möbel aus Elementen=ein Ganzes zum Aufbauen, Gliedern, Anfügen



In jeder Wohnung gibt es bestimmte Verbindungswege, die nicht durch kleine Möbel verstellt sein dürfen. Wir brauchen freien Raum, in dem wir uns bewegen, ausruhen und unsere Gäste bewirten.

Wir brauchen aber auch abgeschlossenen Raum, Kastenraum, in dem wir unsere Gegenstände aufbewahren. Wir brauchen also Möbel, die vielen und verschiedenartigen Gegenständen Raum bieten — und uns dabei nicht im Wege stehen.

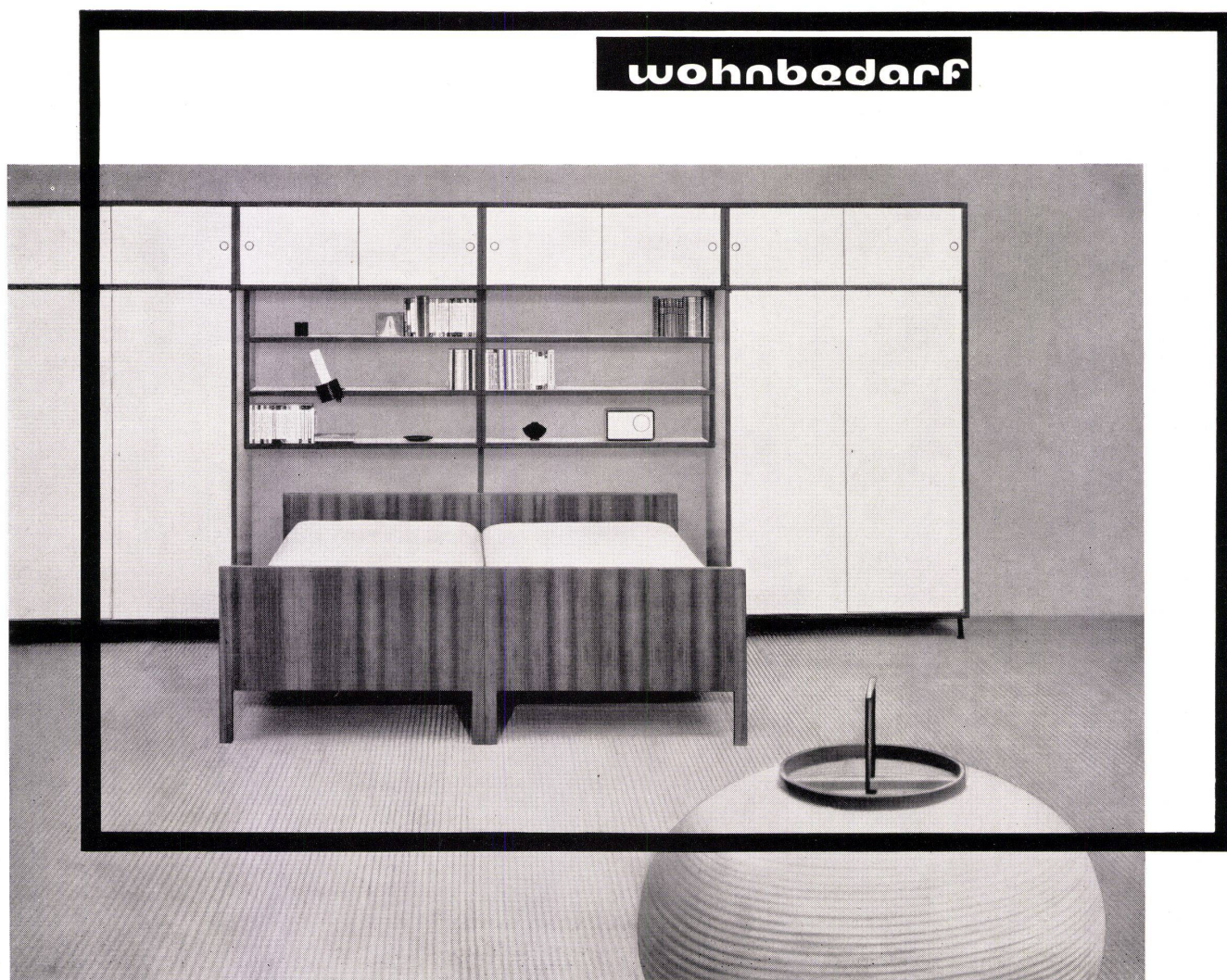
Am zweckmässigsten ist ein Möbel aus Elementen zum Aufbauen, Gliedern, Anfügen. Zum Beispiel eine Schrankwand, die allen verfügbaren Raum ausnutzt, kleine Kastenmöbel überflüssig macht und uns Raum schenkt. Ein M 125.

M 125 ist eine Erfindung für unsere Zeit. Es ist zu einem vielseitigen Möbel entwickelt worden. Es besteht aus Serienteilen, die sich beliebig kombinieren lassen. M 125 kann erweitert oder reduziert werden. Es ist immer ein ganzes Möbel, das den Anspruch auf Komfort und Qualität erfüllt. Alle Flächen sind mit Plastikfolie in gebrochenem Weiss furniert, das nicht vergilbt. Alle Kanten sind mit exotischem Nussbaum dunkel belegt.

Mit M 125 sparen wir Raum im Schlafzimmer, verbinden wir Wohn- und Esszimmer und teilen gleichzeitig einen grossen Raum. Mit M 125 schaffen wir Platz für Kleider und Wäsche und alle unsere Gegenstände. Mit M 125 geben wir unserer Wohnung einen ästhetischen Akzent.

M 125 wird nach Bedarf zusammengestellt und komplett montiert geliefert.

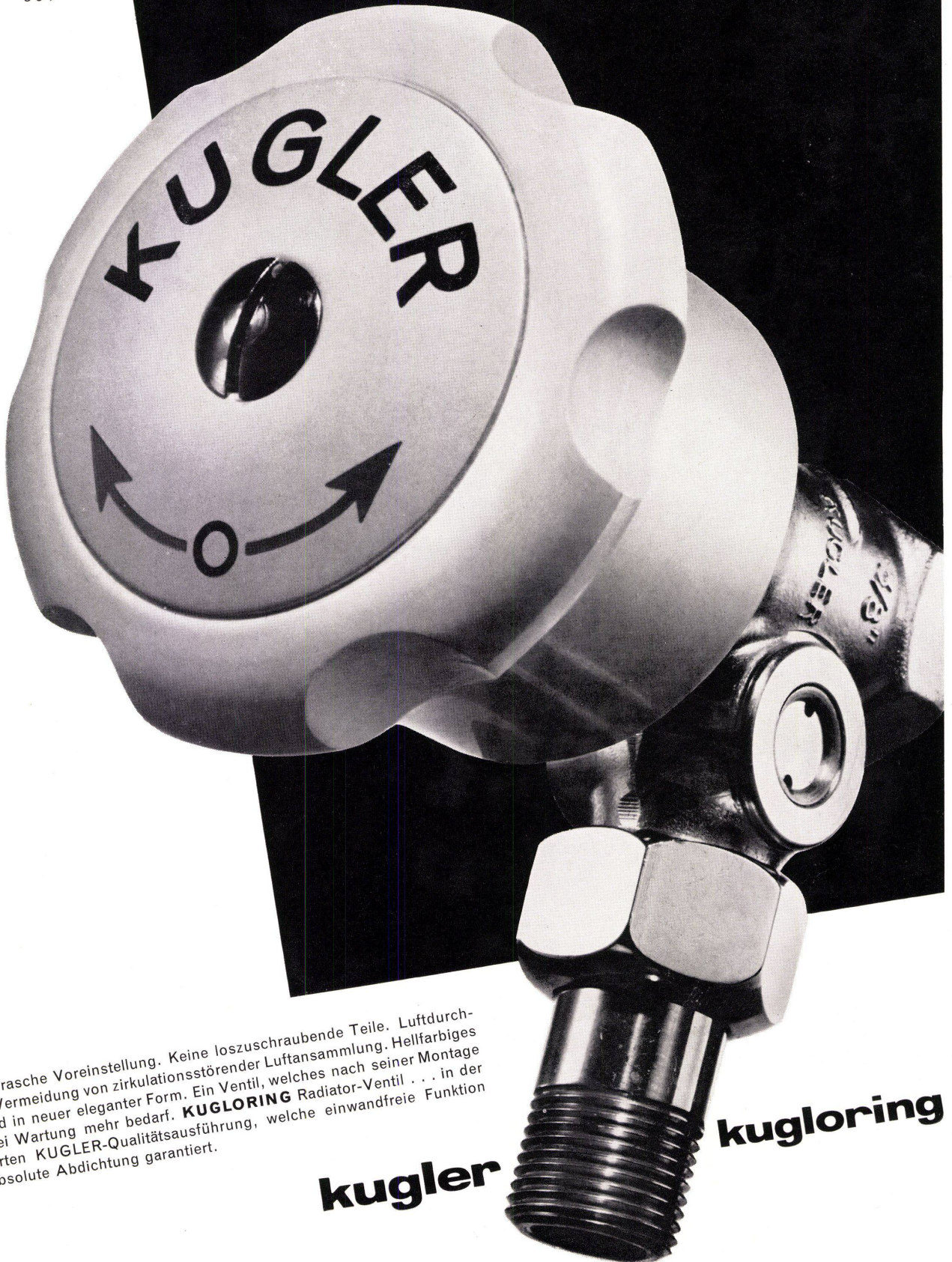
Wohnbedarf Zürich Talstr. 11 Tel. 051-25 82 06 Wohnbedarf Basel Aeschenvorstadt 43 Tel. 061-24 02 85



Gebrüder Zehnder AG, Radiatorenfabrik, Gränichen bei Aarau

ZEHNDER

Stahlrohr-Radiatoren seit 1930



äußerst rasche Voreinstellung. Keine loszuschraubende Teile. Luftdurchlaß zur Vermeidung von zirkulationsstörender Luftansammlung. Helfarbiges Handrad in neuer eleganter Form. Ein Ventil, welches nach seiner Montage keinerlei Wartung mehr bedarf. **KUGLORING** Radiator-Ventil . . . in der bewährten KUGLER-Qualitätsausführung, welche einwandfreie Funktion und absolute Abdichtung garantiert.

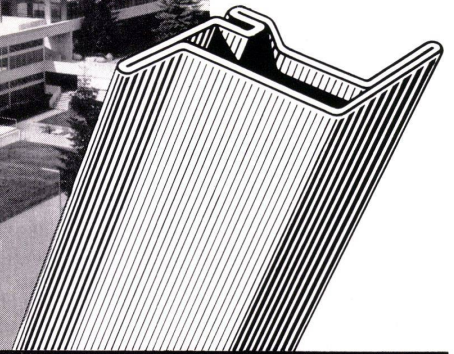
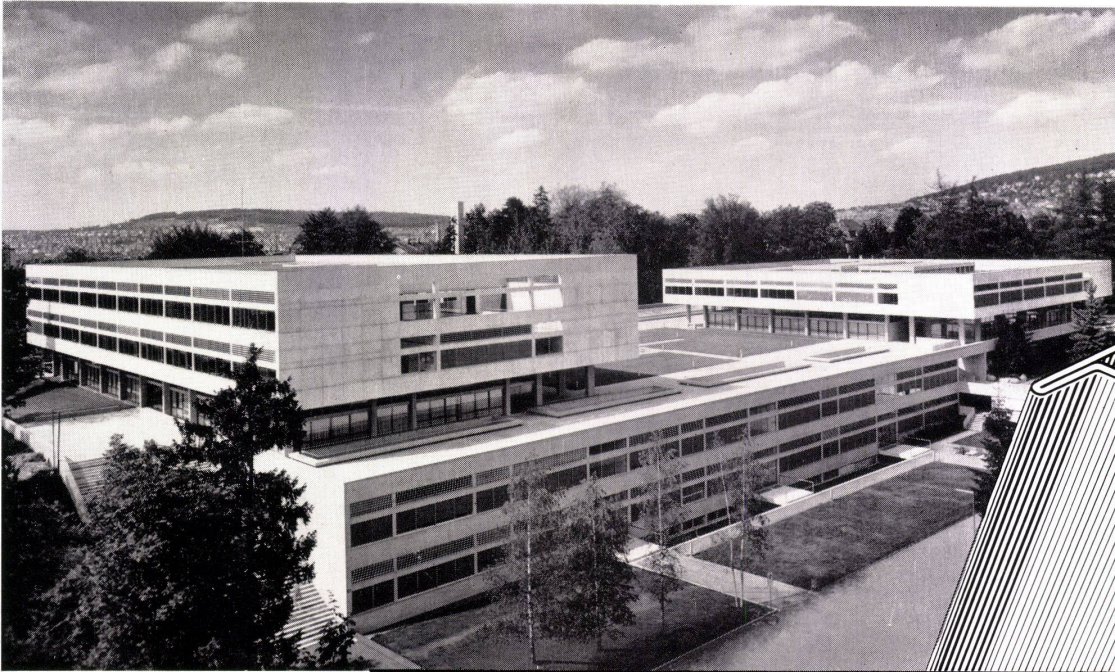
kugler

kugloring

Kantonsschule
Freudenberg
Zürich

Handelshochschule
St. Gallen

auch in Turnhalle Buchs AG
Schulhaus Kleinlützel, usw.

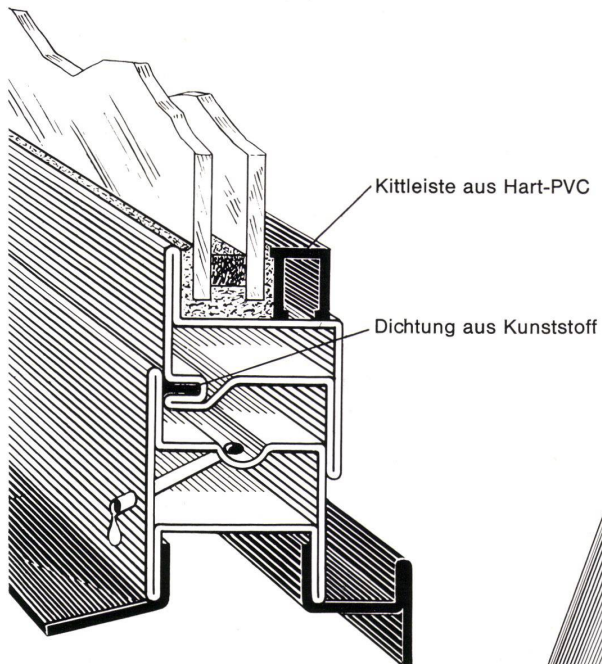


Stahl-Fenster und -Türen konstruiert
aus den neuen

JANSEN

Profilstahlrohren

gehören zum modernen Fassadenbau.



STAHL und KUNSTSTOFF

in einem Werk vereint,
das führt zu neueren,
besseren Lösungen.

. . . Warum nicht für Sie ?

JANSEN & Co. AG, OBERRIET SG, Tel. (071) 7 82 44

- Kombinieren Sie:** zum Kochherd den Boiler, den Spültrog, darunter das Kübelfach – eine kleine Kombination!
- Kombinieren Sie:** zum Kochherd den Boiler, den Kühlschrank, den Pfannenauszug, den Tüchlitrockner, zwei Spültröge, darunter das Kübelfach – eine grosse Kombination!
- Kombinieren Sie:** mit den weiteren Therma-Normelementen wie Flaschenauszug, Wärmeschrank, zweitem Backofen, Schubladen, Schrankabteil, Rüstnische die individuelle Küche!
- Aus einer Vielzahl von Elementen:** die Therma-Normkombination – vielseitig – neuzeitlich – preisgünstig.



therma

Therma AG Schwanden GL

Ausstellungen und Büros: Zürich, Beethovenstraße 20; Basel, Aeschenvorstadt 24;
Bern, Monbijoustraße 47; Lausanne, 1, rue Beau-Séjour; Genf, 13, rue Rôtisserie

Rasch-Bauhaus-Tapete Nr.1105,
in sechs verschiedenen Farbstellungen
erhältlich

bauhaus 60

Die Wandbekleidung unserer Wohnkultur ist die Tapete. In den Rasch-Kollektionen finden Sie für jeden Raum eine Tapete nach Ihrem Geschmack. Einen besonderen Platz nehmen die Bauhaus-Tapeten ein. 1930 wurden sie erstmals von Rasch in Zusammenarbeit mit der berühmten Architektur- und Werkkunstschule «bauhaus» auf den Markt gebracht.

Die Rasch-Bauhaus-Kollektion bietet dem Architekten die moderne Tapete für die ruhige Wand.

Weitere Rasch-Musterbücher: Künstler – Kleinmuster – Interbau – Lotura – Uni. Achten Sie stets auf den Namen Rasch!



Rasch

Verkauf der Rasch-Tapeten durch den
Fachhandel VST.
Gebr. Rasch & Co.,
Tapetenfabrik, Bramsche/Osnabrück

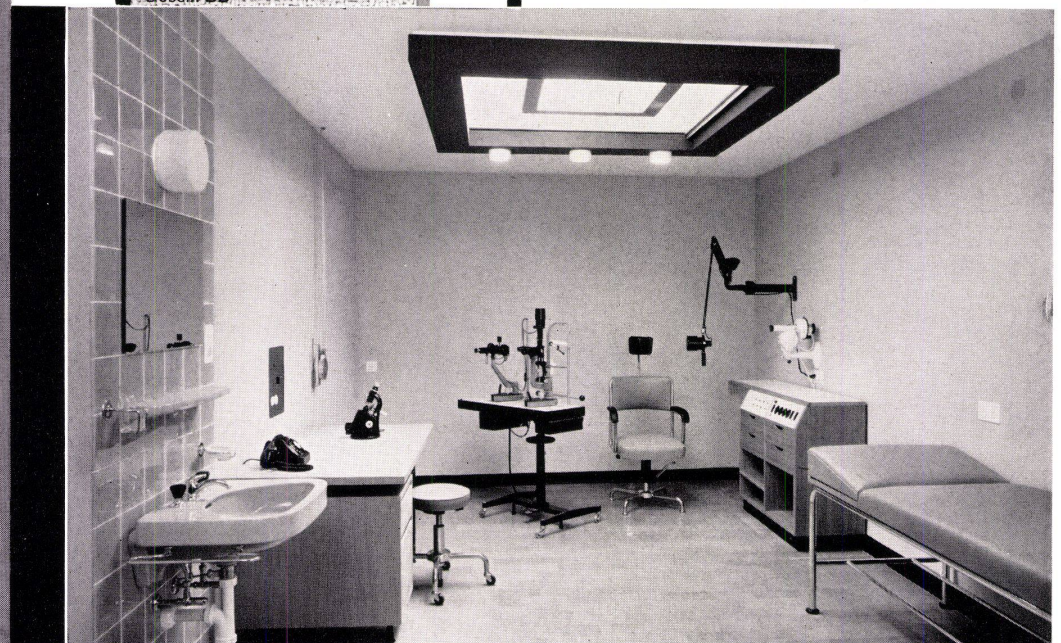
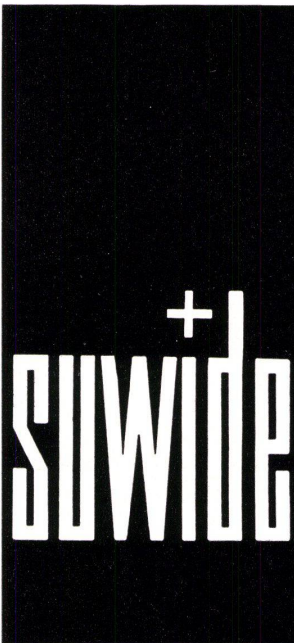
Einige Referenzen:

Spital Leuggern	1900 m ²
Kurhaus Beutler, Speicher	2200 m ²
Schwesternhaus Beverin	900 m ²
Spital Ilanz GR	1100 m ²
Pflegeanstalt Wil	1800 m ²
Spital Walenstadt	4200 m ²
Kantonsspital Olten	6000 m ²
Clinique Source, Lausanne	2000 m ²
Altersheim Trotte, Zürich	3600 m ²
Schwesternschule Zürich	1000 m ²
Klubschule Migros, Basel	1500 m ²
Turnhalle Muttentz	300 m ²
Schulhaus Muttentz	800 m ²
Realschule Oberdorf	3000 m ²
Kinderheim Langenbruck	1300 m ²
Schulhaus Bottmingen	700 m ²
Collège Léman, Versoix	500 m ²
Schulhaus Ennenda	800 m ²
Schulhaus Sils GR	1250 m ²
Schulhaus Knutwil LU	500 m ²
Schulhaus St. Erhard LU	600 m ²
Schulhaus Triengen LU	1400 m ²
Kinderdorf Lütisburg SG	400 m ²
Seminaire Sion VS	1300 m ²
Schulhaus Cham	1200 m ²

Dessin BB

Wand- bekleidung aus Kunststoff

Augenspital Polyklinik Basel; Eya & Burckhardt, Architekten



Im Spital und Sanatorium

ist Suwide billiger als ölfarbgestrichene Stramine usw. und hat erst noch den Vorteil, im letzten Augenblick verlegt werden zu können, ohne daß tagelange Trocknungsprozesse eingeschaltet werden müssen. Dank seiner bleibenden Elastizität verschwinden Eindrücke, welche durch Betten usw. verursacht werden können nach kurzer Zeit, indem sich Suwide selbst darüber nachspannt. Suwide wirkt sich ferner, gemäß einem Test des Hygienischen Institutes in Basel, auf die meisten Bakterien wachstumshemmend aus.

Gebr. Winter & Co.,

Basel

Abtlg. Kunststoffe Nauenstr. 65 Tel. (061) 34 99 44

Dreißig, fünfzig oder hundert Männer werken Tag für Tag auf Ihrem Neubau. Woche um Woche häufen sich die Arbeitsrapporte. Aber je länger es dauert, bis das Haus fertiggestellt ist, um so größer werden die Baukosten.

Faktor Arbeitsaufwand



Wählen Sie als Architekt und als Bauherr Werkstoffe, die den Handwerkern die Arbeit erleichtern und den Fluß der Arbeit fördern. Pavatex*-Holzfaser- und Durolux*-Decorplatten reduzieren den Arbeitsaufwand. Fertig ab Fabrik kommen sie zum Bauplatz, bereit zum Verlegen. Selbst große Flächen sind mit Pavatex im Handumdrehen verkleidet. Sie aber können befriedigt feststellen: Es geht vorwärts mit dem Bau. Mit Pavatex macht die Arbeit Fortschritte!

Pavatex AG Jenatschstraße 4, Zürich 2, Tel. 051/23 76 76

* Pavatex und Durolux sind geschützte Markenbezeichnungen



Uni-flex

Die Vinyl-Asbestplatte der Continentalwerke.
Schönes Format: 30x30 cm
Eine Stärke: 2,0 mm
auch in Uni-Farben erhältlich.



TERRAFLEX ist der älteste Vinyl-Asbest-Bodenbelag auf dem Markte. Er zeichnet sich aus durch die Vielfalt der Farbtöne und durch die regelmäßige Marmorierung. Seine erprobte, qualitativ vollkommene Struktur sichert größte Dauerhaftigkeit.



TERRAFLEX

TERRAFLEX ist wasser-, fett- und säurebeständig. Geringste Abnutzung bei größter Beanspruchung.

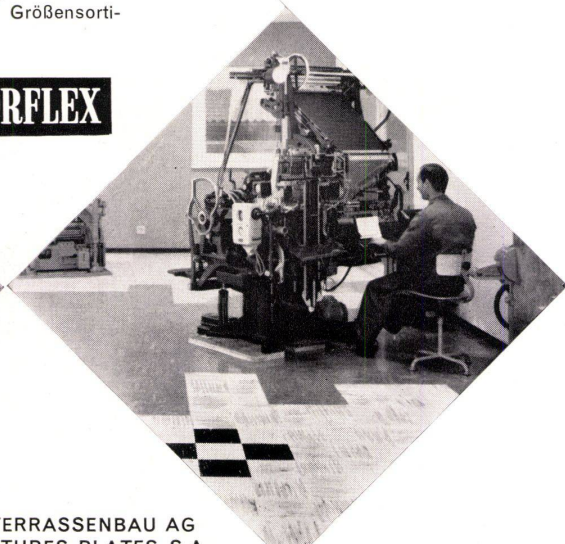
FLOORFLEX, die Vinyl-Asbestplatte aus belgischer Lizenz. Qualitativ hochstehend und preisgünstig, ergänzt das Farben- und Größensortiment.

TERRAFLEX ist der ideale Boden für Räume, deren tadelloser Unterhalt nur wenig Aufwand erfordern darf.

Durch den Fachhandel verkauft und verlegt.



FLOORFLEX

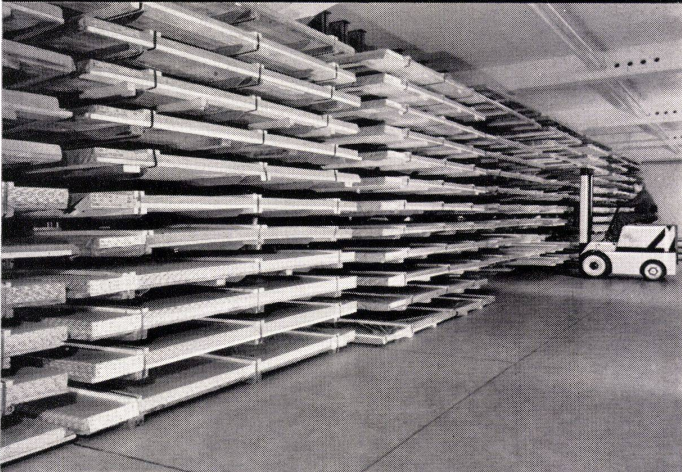


FLACHDACH- & TERRASSENBAU AG
TERRASSES & TOITURES PLATES S.A.
BERN MARKTGASSE 37

Über

300

Leichtmetall-
Blechsorten
ab Lager

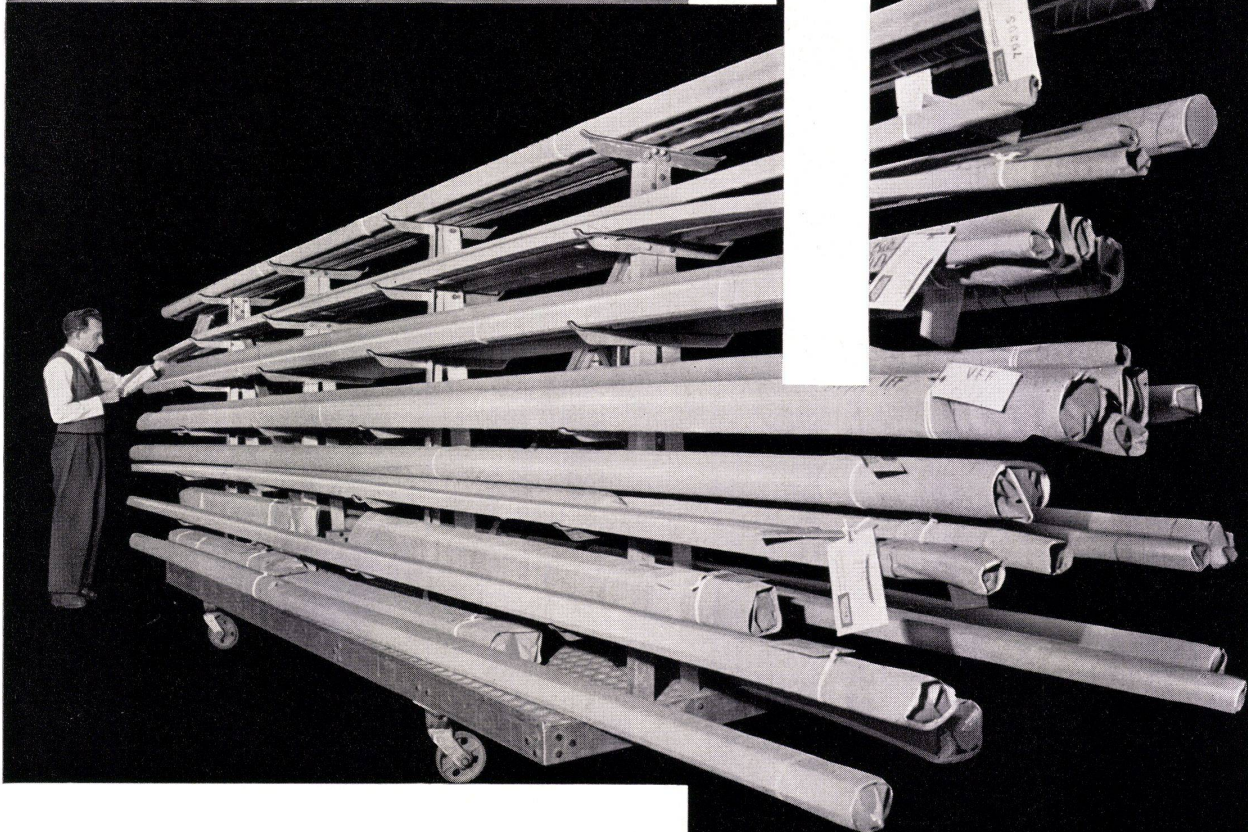


ALLEGA

Über

900

Leichtmetall-
Profile
ab
Lager



ALLEGA Aktiengesellschaft
Zürich 48

Buckhauserstrasse 5
Telefon 051/52 33 22