

Zeitschrift: Bauen + Wohnen = Construction + habitation = Building + home : internationale Zeitschrift

Herausgeber: Bauen + Wohnen

Band: 14 (1960)

Heft: 12: Wohnen, Ausstellen = Habiter, exposer = Home, exhibition

Werbung

Nutzungsbedingungen

Die ETH-Bibliothek ist die Anbieterin der digitalisierten Zeitschriften. Sie besitzt keine Urheberrechte an den Zeitschriften und ist nicht verantwortlich für deren Inhalte. Die Rechte liegen in der Regel bei den Herausgebern beziehungsweise den externen Rechteinhabern. [Siehe Rechtliche Hinweise.](#)

Conditions d'utilisation

L'ETH Library est le fournisseur des revues numérisées. Elle ne détient aucun droit d'auteur sur les revues et n'est pas responsable de leur contenu. En règle générale, les droits sont détenus par les éditeurs ou les détenteurs de droits externes. [Voir Informations légales.](#)

Terms of use

The ETH Library is the provider of the digitised journals. It does not own any copyrights to the journals and is not responsible for their content. The rights usually lie with the publishers or the external rights holders. [See Legal notice.](#)

Download PDF: 08.02.2025

ETH-Bibliothek Zürich, E-Periodica, <https://www.e-periodica.ch>

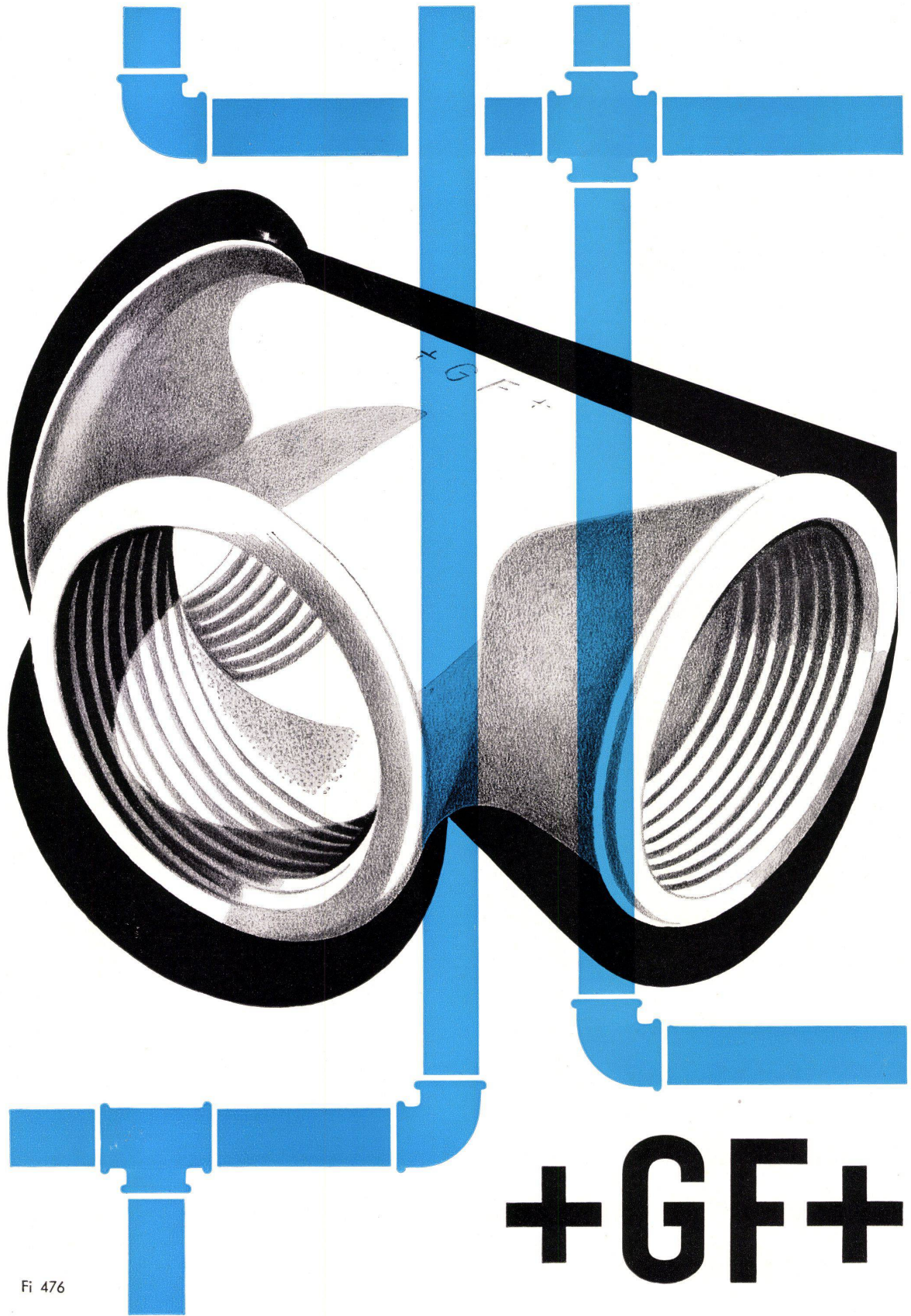


George Nelson's Modular-Sitzgruppe



Wenn moderne Möbel wie die Modular-Gruppe sich während Jahren bewährt haben und immer noch «ganz neu» wirken, ist der Beweis für einen erstklassigen, zeitlosen Entwurf erbracht. – Die Kombinationsmöglichkeiten dieser Gruppe mit Sitzpolstern, Tischplatten, Kästchen und Kommoden erstrecken sich beinahe ins Unendliche. Alles läßt sich auf den Untergestellen so gruppieren, beliebig vergrößern und ändern, wie es die Bedürfnisse erfordern.

Herman Miller-Lizenznehmer für Zentraleuropa: Contura S.A., Birsfelden/Basel, Telefon 061/41 38 49 – Ausstellung und Verkauf: Zürich 1, Schiffplände 32, Telefon 051/47 11 02 – Herman Miller-Wiederverkäufer: Aarau: Strebel Wohnungseinrichtungen AG – Baden: Hans Lüscher – Basel: Alfred Maerki AG, Möbel-Genossenschaft – Bern: Teo Jakob – Biel: Möbel-Genossenschaft, P. Sumi – Fribourg: J. C. Meyer – Genf: Teo Jakob, L'Habitation, Intérieur Genève – Lausanne: Coopérative du Meuble, Ch. Richter – La Chaux-de-Fonds: Marcel Jacot S.A. – Lugano: Interform S.A. – Luzern: Überschlag-Biser – Morges: Meubles Moyard – Muttens: E. Hersberger – Schaffhausen: Th. Häberli – Solothurn: Wagner-Teuscher AG – St. Gallen: Möbel-Dörig – Winterthur: Kaech Wohnform – Zug: Ateliers Hilfer – Zürich: Ambiente, Haussmann & Haussmann, Möbel-Genossenschaft

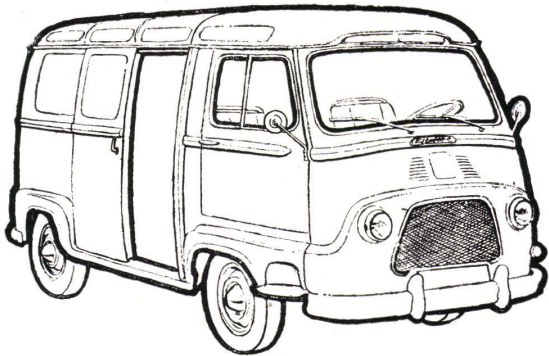


+GF+

Fi 476



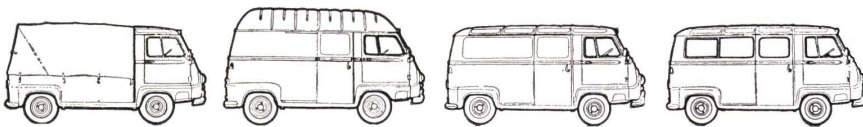
Platz so viel Sie brauchen...



Riesig viel Platz – bis an die Aussenwand topfebener Boden – 6 Türen – minimale Kosten pro Fahrkilometer – das alles – und noch viel mehr! – bietet der neue sensationelle Kleintransporter: Renault-Estafette!

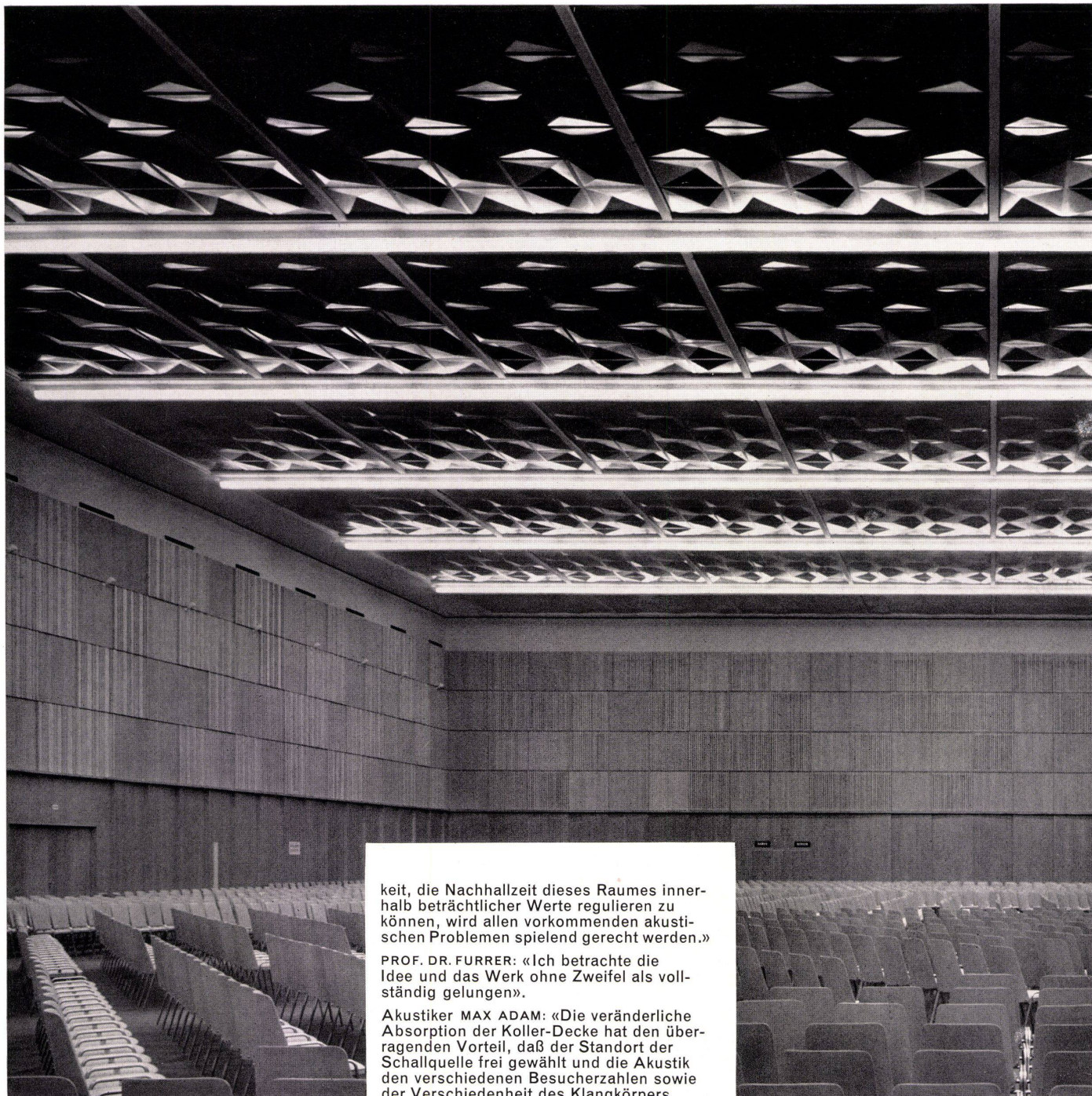
9-10 l pro 100 km / 5,250-6,100 m³ Raum / 600 kg Nutzlast / Probefahrten jederzeit durch

AUTOMOBILES RENAULT
Zürich,
Ankerstrasse 3, Tel. 051 / 272721
Genève,
7, Bd de la Cluse, tél. 022 / 261340



RENAULT estafette

Das Mysterium der Akustik gelöst



Die erste bewegliche, geräuschlos funktionierende, 3200 m² große Akustikdecke der Welt. Eine Prüfung der Kongreßhalle Basel (Raumvolumen 42 000 m³) durch 40 Experten hat für die Koller-Decke folgende Resultate ergeben:

Orchester- und Harmoniemusik ausgezeichnet. Verständlichkeit des gesprochenen Wortes bei Vorträgen sehr gut. Erstaunen der Experten, daß bei kleinen Chören ein so kleiner Klangkörper so gut gehört werden kann.

Der berühmte Komponist
BENJAMIN BRITTEN:



«Die gediegene Konstruktion der Decke und die beliebige Schwenkbarkeit bieten mir ganz neue Möglichkeiten».

Experte DR. FRANZ GIEGLING: «Die Wirksamkeit der variablen Decke fand bei allen Experten positive Bewertung. Die Möglich-

keit, die Nachhallzeit dieses Raumes innerhalb beträchtlicher Werte regulieren zu können, wird allen vorkommenden akustischen Problemen spielend gerecht werden.»

PROF. DR. FURRER: «Ich betrachte die Idee und das Werk ohne Zweifel als vollständig gelungen».

Akustiker MAX ADAM: «Die veränderliche Absorption der Koller-Decke hat den überragenden Vorteil, daß der Standort der Schallquelle frei gewählt und die Akustik den verschiedenen Besucherzahlen sowie der Verschiedenheit des Klangkörpers optimal angepaßt werden kann. Die Halle verfügt über eine helle und glanzvolle Hörsamkeit.»

Die im In- und Ausland zum Patent angemeldeten Systeme (Panozzo-Koller) sind in Konstruktion und Bedienung den verschiedenen Verhältnissen anpaßbar.

Koller



Technische Beratung,
Konstruktion und Ausführung:
Koller AG., Basel

Gebrüder Zehnder AG, Radiatorenfabrik, Gränichen bei Aarau

ZEHNDER

Stahlrohr-Radiatoren seit 1930



Bei aller Sparsamkeit warmes Wasser so viel Sie wollen: Das bietet Ihnen der moderne Hoval-Kessel, weil er den Boiler im Sommer und Winter mit Öl aufheizt. Öl ist für die Warmwasserbereitung die billigste Energiequelle, hat doch 1 kg Heizöl die gleiche Wärmeleistung wie 11,6 kWh elektrischer Strom.

Der Hoval-Kessel liefert aber nicht nur warmes Wasser. Im Winter heizt er gleichzeitig das ganze Haus und kann so doppelt ausgenutzt werden. Darum ist er in der Anschaffung und im Betrieb so überraschend günstig. Dürfen wir Ihnen nähere Unterlagen zustellen?

Ing. G. Herzog + Co., Feldmeilen ZH, Telephon 051 731282
Filiale Lausanne: Rue Centrale 5, Telephon 021 231782



Hoval-Kessel

in 8 europäischen Ländern

Sie sind in den Händen mit der größten Jet-Erfahrung, wenn Sie mit **PAN AMERICAN** fliegen!

Es sind die Hände am Steuer Ihres Pan American Jet Clippers,* die den Unterschied ausmachen — und dieser Unterschied heißt *Erfahrung*.

Bedenken Sie dies: Pan American Jet-Piloten haben mehr Ueberseepassagiere geflogen als jede andere Fluglinie — mehr als 1 Million Menschen!

Diese größere Erfahrung können Sie bei jedem einzelnen Pan American Jet-Flug feststellen. Sie äußert sich im ruhigen Flug selbst... in der Sorgfalt, mit der Pan Am's berühmte Küche zubereitet wird... in der Zuvorkommenheit, mit der Pan Am's Stewardessen Sie betreuen, so daß Sie sich wie zu Hause fühlen.

Gerade jetzt macht es Ihnen Pan Am's speziell günstiger 17tägiger Jet-Economy USA-Flugpreis leichter denn je, diese Reise Ihrer Träume zu verwirklichen. Mit dem Retourbillett Paris—New York sparen Sie Fr. 594.—. Der Retourflug Zürich—New York kostet nur Fr. 1856.—.

Für Reservierungen und nähere Auskünfte über den Jet Clipper-Service der erfahrensten Fluglinie nach 64 Städten auf 5 Kontinenten wenden Sie sich an Ihr IATA-Reisebüro.

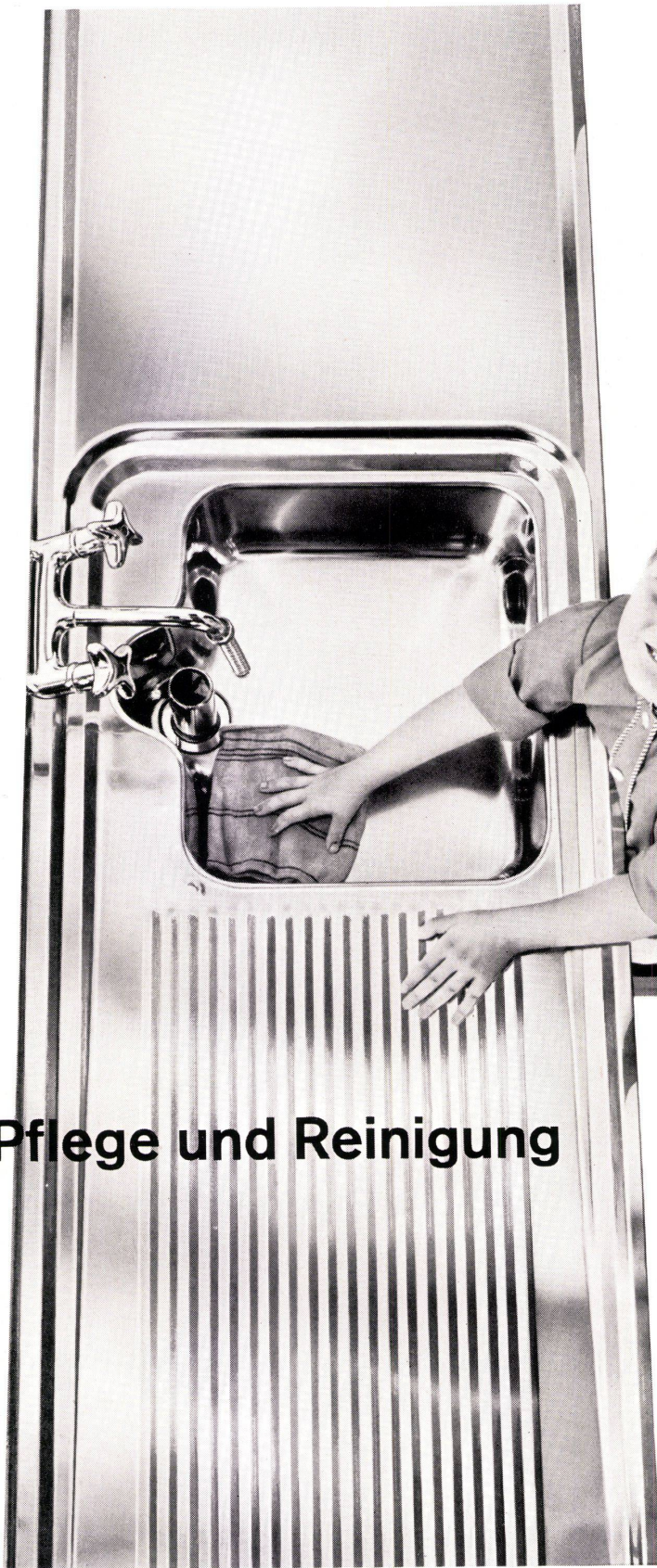
Pan American World Airways, Bahnhofstraße 46, Zürich 1, Tel. (051) 23 77 04



Die Fluglinie mit der größten Erfahrung
der Welt.

* Trade Mark, Reg. U. S. Pat. Off.





Pflege und Reinigung

Franke-Spültische aus rostfreiem Stahl behalten ihr schönes neuwertiges Aussehen jahrzehntelang. Dabei ist die Pflege so einfach - fast ein Kinderspiel. Verlangen Sie unsere neue Reinigungsanweisung. Sie vermittelt Ihnen und der Hausfrau nützliche Tips und Hinweise.

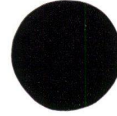
FRANKE

Metallwarenfabrik
Walter Franke, Aarburg/AG
Tel. 062/7 41 41

SALUBRA-TAPETEN können Ihr Zimmer mit Sonnenlicht füllen
oder es kühl wie Quellwasser wirken lassen; aus einem
Raum eine Sehenswürdigkeit machen.



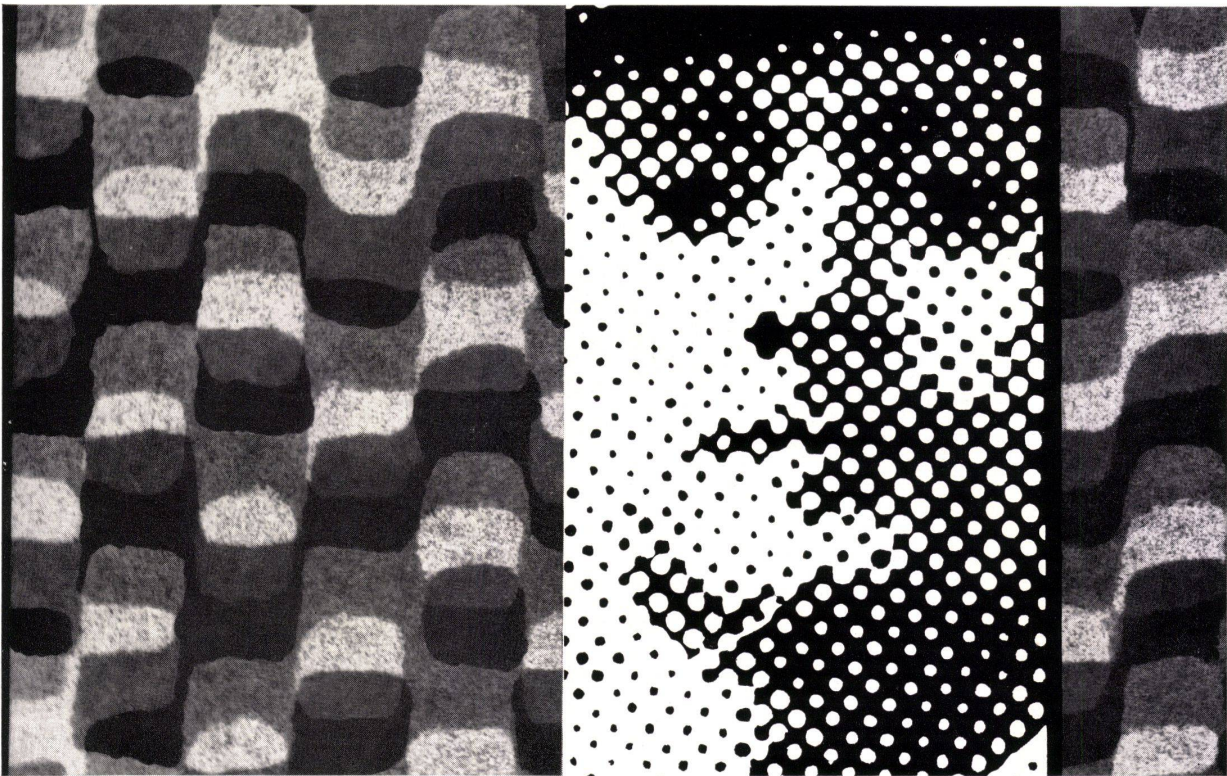
SALUBRA-TAPETEN verfügen über eine weite Skala an Farben
und Mustern, die es Ihnen leichtmacht, für jeden
Raum das einzig Richtige zu finden.



SALUBRA-TAPETEN lassen sich auf einfachste Weise abwaschen,
so daß sie sich immer wieder verjüngen — die lichteichten
Farben aber behalten ihren Glanz und ihre Wirkung.



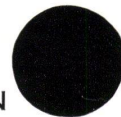
SALUBRA-TAPETEN besitzen eine starke keimabtötende Wirkung
und schaffen somit die Voraussetzungen für moderne
Hygiene in Ihrem Heim.

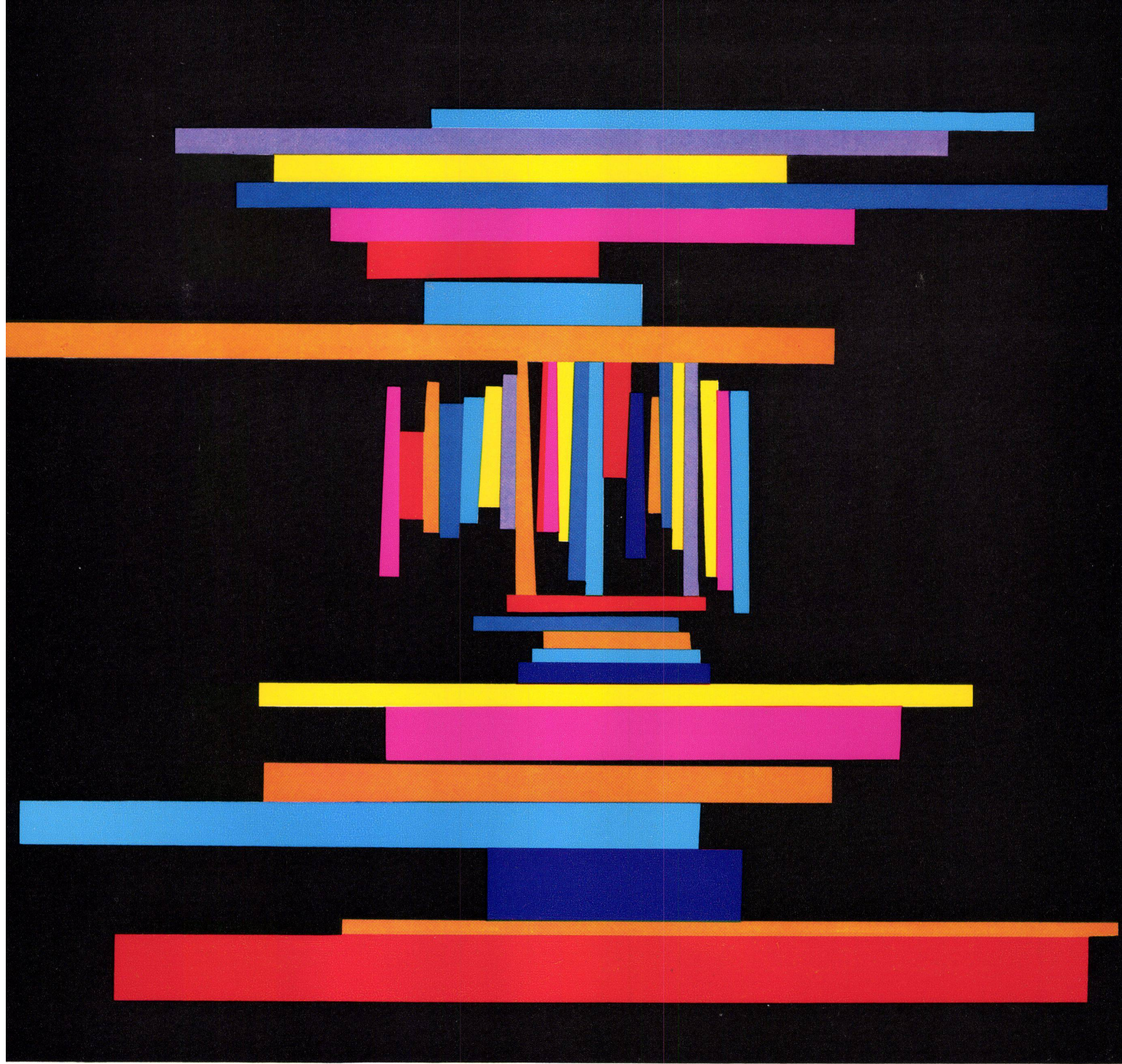


VIELE PUNKTE

sprechen für

Salubra
TAPETEN





FARBENFROH SIND

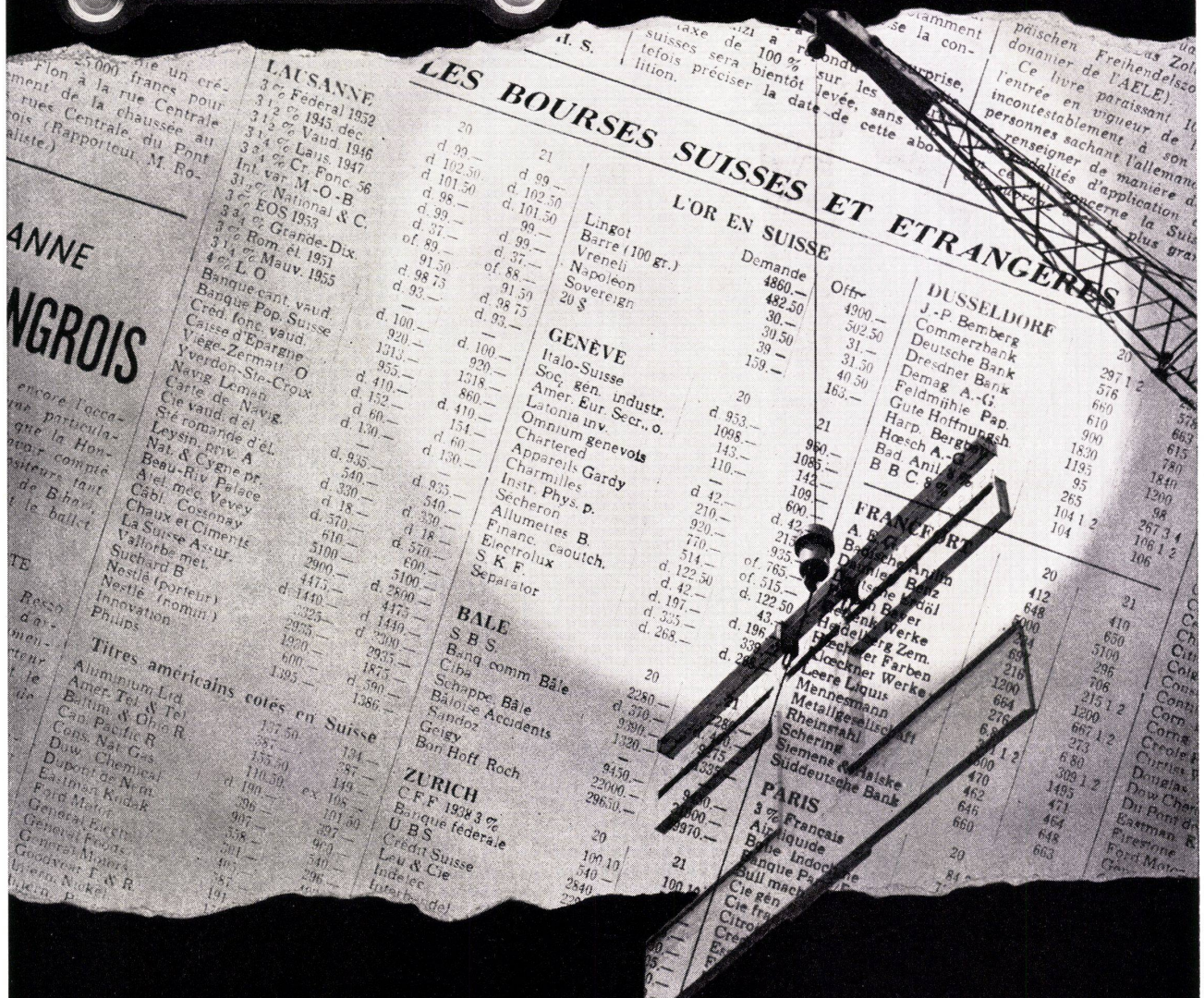
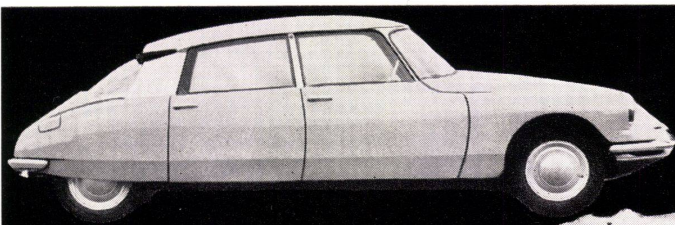
BRETSCHER

LAMELLENSTOREN

MIT

Luxaflex

LAMELLEN



Die Börse und das Leben

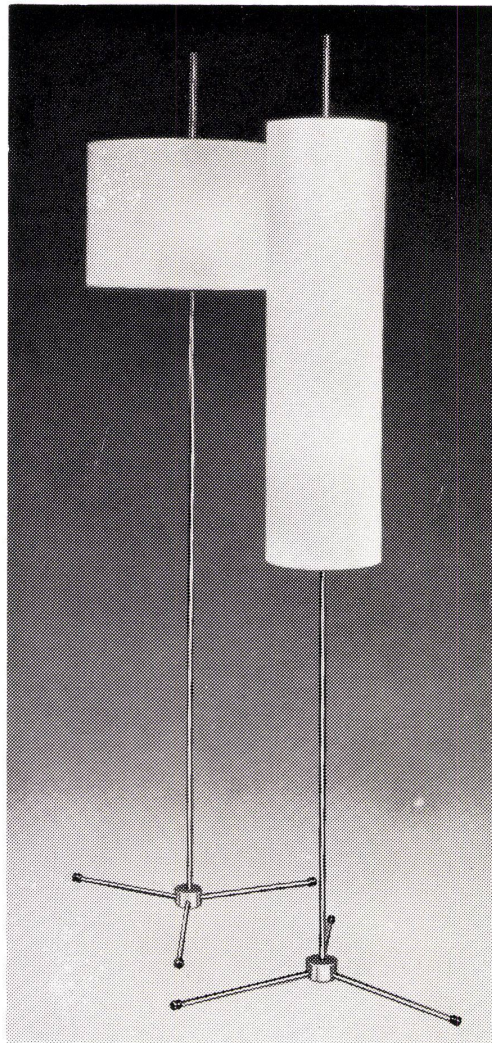
Ihnen, mein Herr, dem nichts entgeht, was Geschäfte angeht, brauchen wir nicht zu erklären, was ein "kotierter Wert" ist. Sie wissen deshalb, dass Citroën ID 19 und DS 19 an der Spitze der Automobilwerte stehen. Und was mehr bedeutet: diese Modelle scheinen geradezu auf Ihre Persönlichkeit zugeschnitten.

Es entsprechen Ihrer finanziellen Solidität: die robuste Kraft, die jeder Prüfung standhält; Ihrer wirtschaftlichen Stabilität: die tadellose Strassenhaltung; Ihren Umsätzen: die rasche Beschleunigung; Ihren Unkosten: die überdurchschnittliche Bremsleistung; Ihrem Sinn für Rationalisierung: die funktionelle Linienführung; Ihrem Lebensstandard: der unvergleichliche Komfort.

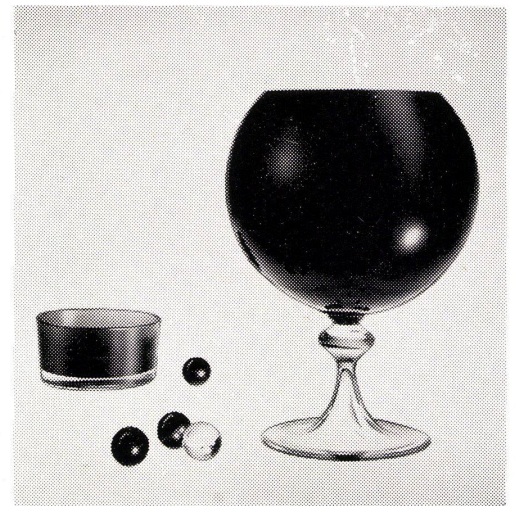
Citroën ID 19 und DS 19 sind für Sie als Reisewagen die angenehmsten - weil am sanftesten; die interessantesten - weil die genügsamsten; die empfehlenswertesten - weil die sichersten; die geschätztesten - weil die schönsten!

Citroën ID 19 und DS 19: Ihr Wagen, mein Herr!

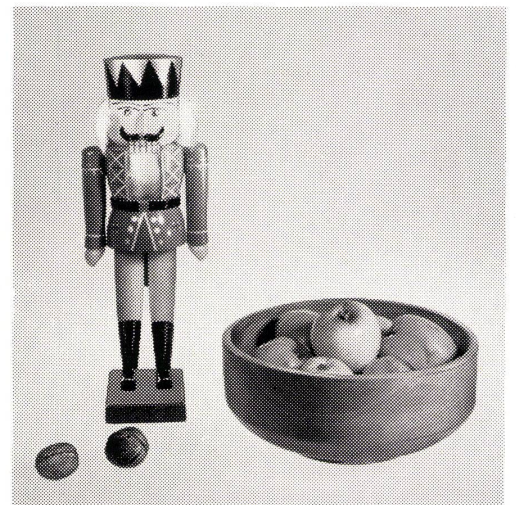
Ständerlampe,
Fuß verchromt,
weißer Pergamentschirm
(lang oder breit) Fr. 98.-



Blumenpokal aus Murano,
blau oder violett Fr. 17.50
Aschenbecher aus blauem
oder grünem Überfangglas,
Fr. 10.50



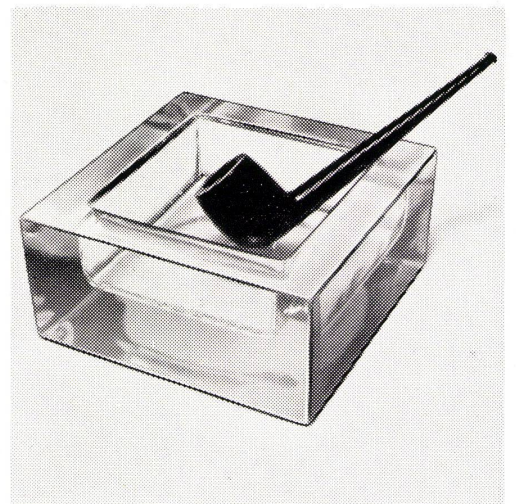
König Nußknacker, blau
oder rot bemalt, Fr. 14.80
Schale aus japanischem
Kirschbaumholz Fr. 17.-



Verlangen Sie bitte die
kostenlose Zustellung
unseres Geschenkratgebers
DOMUS-Postillon



Handdruck-Papierservietten
zwei Sujets in prächtigen
Farben
12 Stück (Großformat) Fr. 3.40
Quadratischer Aschen-
becher aus massivem Glas
Fr. 10.-



DOMUS

Kornfeld & Co., Basel, Pfluggasse 3 und Boutique, Falknerstraße 17, Telefon 061 23 23 45

Novelectric

Wieviele Stunden arbeiten Sie an einer Serien-Küche?

Nehmen Sie an, Sie arbeiten an einem Projekt für ein Mehrfamilienhaus, oder für eine ganze Überbauung. Eine Fülle von Problemen ist zu studieren. Ein sehr wichtiges ist sicher das Problem der Serien-Küche. Wieviele Stunden brauchen Sie – oder Ihre Mitarbeiter – für diese Lösung? Und was kostet das?

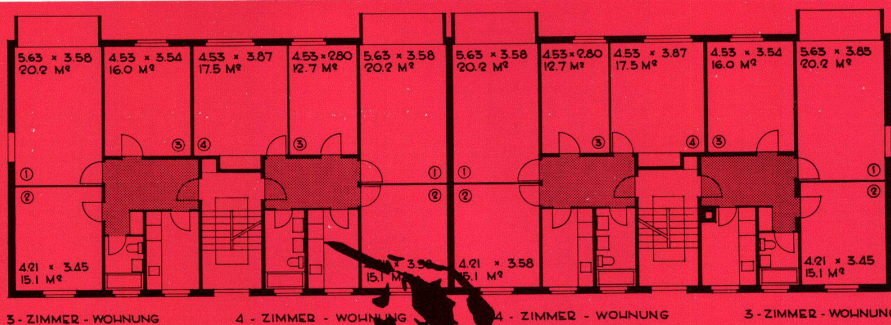
Fast alle dieser teuren Arbeitsstunden könnten Sie sich ersparen. Wenn Sie einen der Küchen-Spezialisten der Novelectric beiziehen.

Das sind Fachleute, die sich jahraus, jahrein mit nichts anderem befassen, als mit der Projektierung und Ausführung moderner Küchen. Diese Materie haben sie gründlich studiert. Sie verfügen über eine umfangreiche Dokumentation: ausgeführte Projekte in USA und in der Schweiz. Sie haben die modernsten Haushaltapparate und Baumaterialien in der Praxis geprüft. Ihre Erfahrung ist immens. Und sie steht ganz zu Ihren Diensten – ohne irgendwelche Mehrkosten. Das gilt für die Projektierung – und das

gilt auch für die Ausführung der genehmigten Pläne.

Bitte stellen Sie unsere Küchen-Spezialisten auf die Probe. Erklären Sie ihnen Ihr Problem – und überlassen Sie es ihnen, die geeignete Lösung zu studieren. Damit ersparen Sie sich viel Zeit und auch Geld.

Novelectric AG Zürich, Claridenstr. 25,
Zürich 2, Tel. 051 25 58 90.



Effekt mit Gips

Sie suchen, erwägen; die Lösung ist nicht einfach. Ihnen stellt sich eine besonders dankbare Bauaufgabe: das Gestalten eines Innenraums.

Schon entfalten sich gewisse Vorstellungen; der Gedanke «attraktiv» wird zum Beweggrund. Mit starken graphischen Akzenten, Farbkontrasten und Materialgegensätzen wollen Sie Aufmerksamkeit erregen.

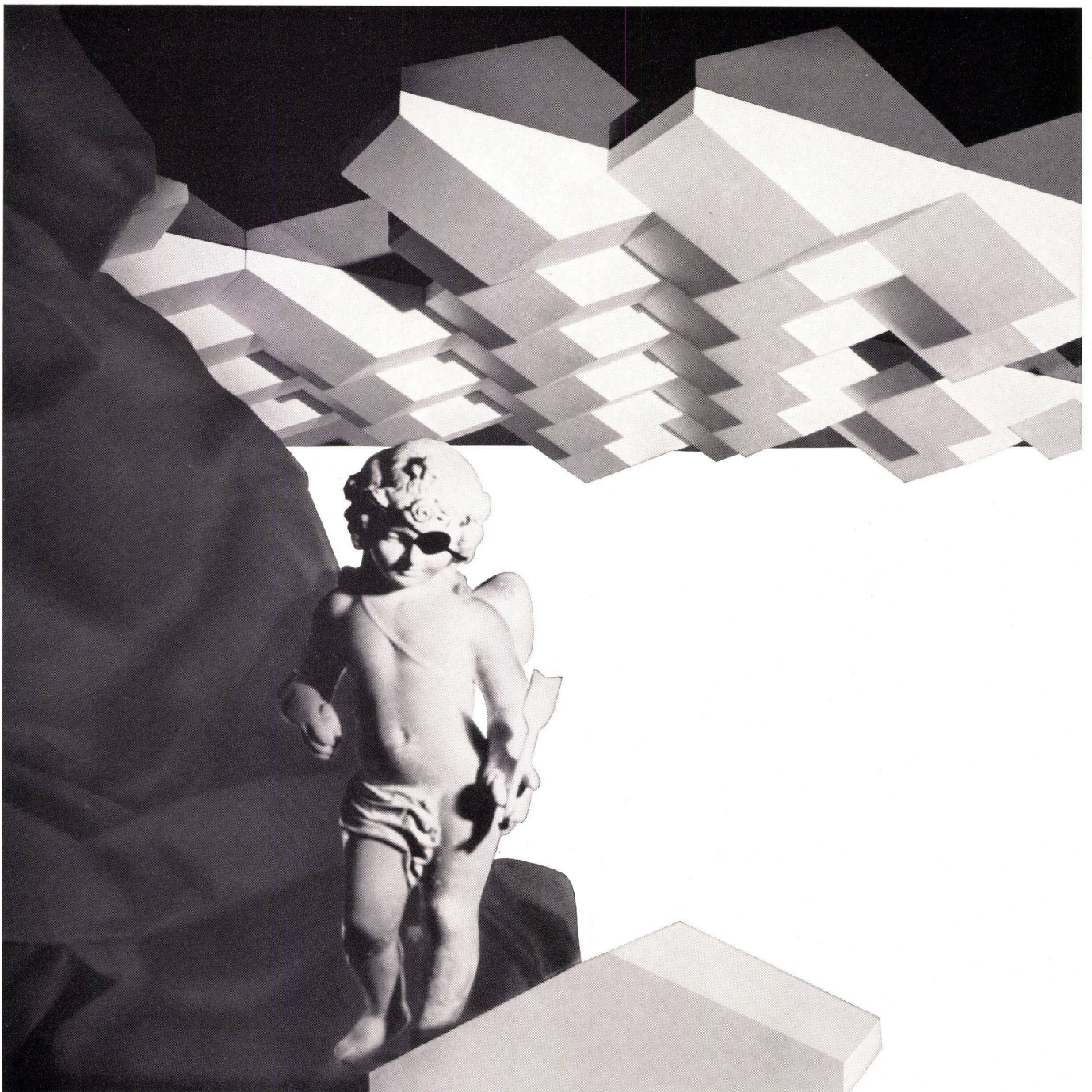
Es ist soweit, die Idee ist fixiert. Nun stellt sich die Frage der Baustoffe.

Wissen Sie, dass sich mit Gips sozusagen jeder Ihrer Phantasie entsprungene Wunsch realisieren lässt?

Gips-Dekorationen – bekannt aus der Blüte-

zeit der alten Stuckarchitektur mit ihren Meisterleistungen vom Barock über das Rokoko bis zu den Zuckerbäckereien des Fin de siècle – kommen im heutigen Baustil wieder auf eine ganz neue Art zur Geltung. Die moderne Gipsarchitektur lässt sich – im Gegensatz zu früher – schnell und vollkommen im Trockenverfahren ausführen. Ihr Gipser oder Stukkateur gibt Ihnen gerne Auskunft über die neuesten Methoden. Auf Wunsch vermitteln wir Ihnen auch die Adressen von Fachleuten.

Gips-Union A.G., Zürich, Talstrasse 83,
Telefon (051) 23 37 60



Die Bauherrschaft

Für die Bauherrschaft sind drei Punkte besonders massgebend: Qualität, Preis und Garantie. Allein eine 5-jährige Voll-Garantie, nicht nur auf die Funktion des Kühlaggregates, sondern auf die Funktion des ganzen Schrankes, schützt vor unangenehmen Überraschungen - eine Garantie, die ausschliesslich SIBIR gewährt.



Der durchdachte Innenausbau, die einzigartige Aluminium-Innenverkleidung und günstige Preise haben dazu beigetragen, dass der SIBIR zum verbreitetsten Kühlschrank der Schweiz wurde. Über 200 000 Apparate, das ist mehr als die Hälfte aller installierten Kühlschränke, stehen in unserem Lande in Betrieb.

Verlangen Sie Prospekte und Einbaupläne 1:10 im Elektrofachgeschäft, beim EW oder direkt bei uns.

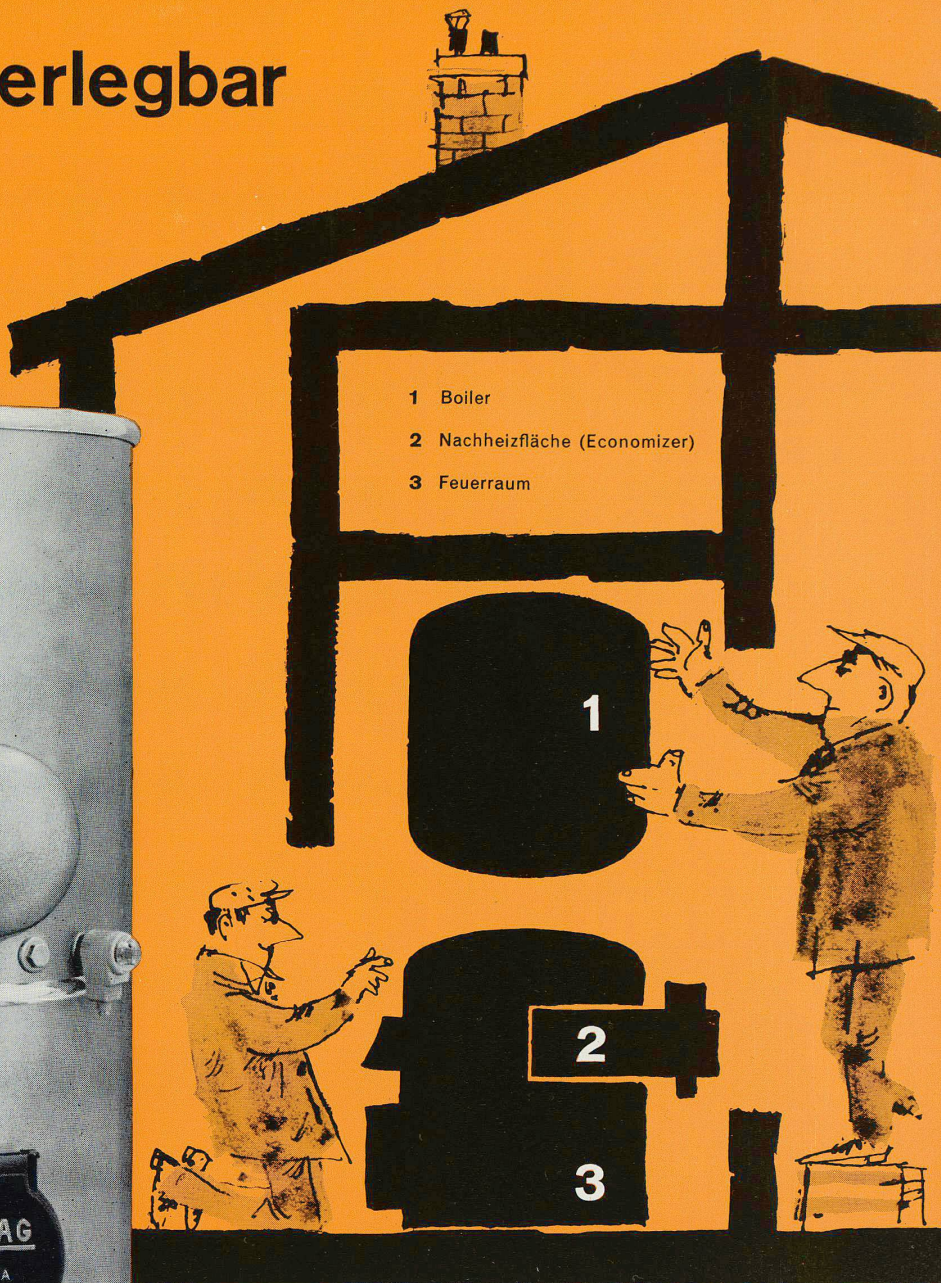
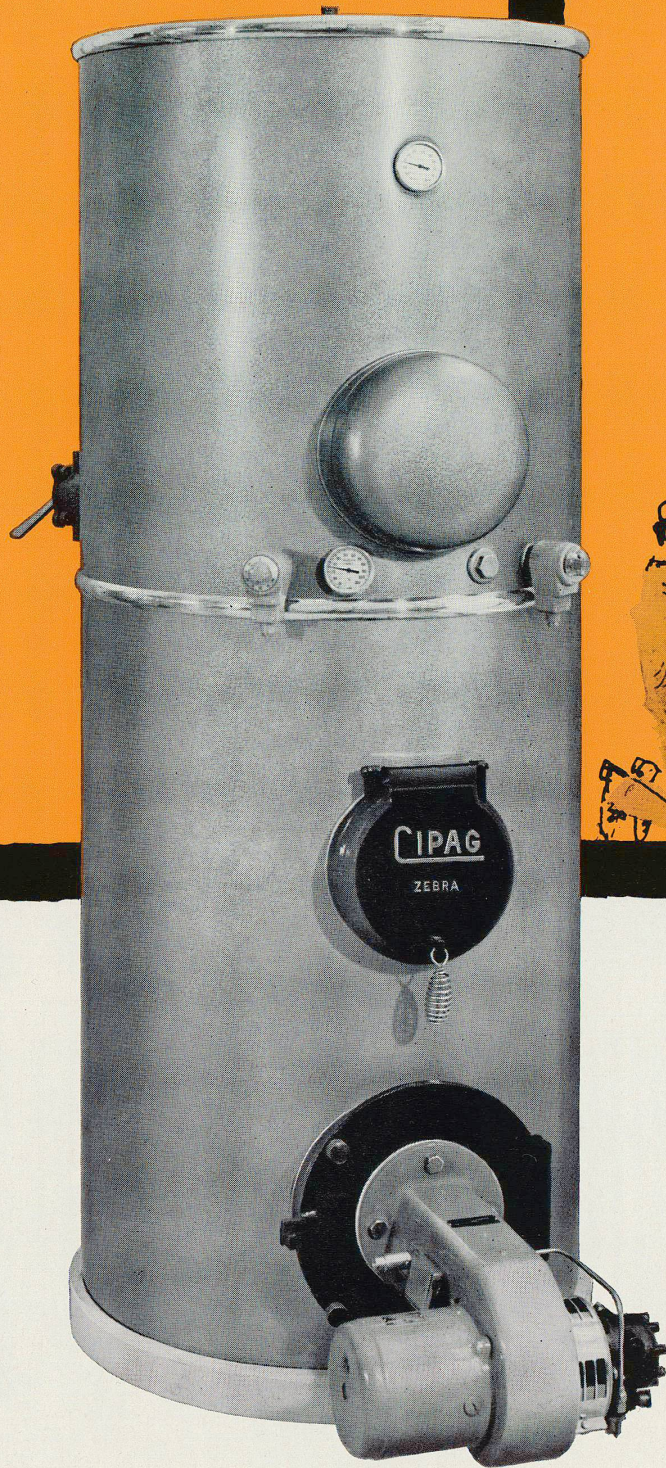
Kühlapparate GmbH
Schlieren
Tel. 051/988 444

Kühlschrank für jedermann

SIBIR

Dreiteilig zerlegbar

Erleichtert
den Transport
zum Heizraum



- 1 Boiler
- 2 Nachheizfläche (Economizer)
- 3 Feuerraum

Die richtige
Lösung für
Zentralheizung
und Warmwasser

Der
Kombikessel

CIPAG
ZEBRA

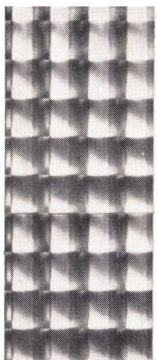
Cipag AG, Fabrik thermischer Apparate, Vevey Telefon 021/51 94 94 (3 Linien)
Büro Zürich: Telefon 051/26 24 20 Büro Basel: Telefon 061/24 30 49

Durchscheinend – aber nicht durchsichtig!



Glaver-Gussglas

Ein Raum soll unterteilt werden. Die freie Durchsicht ist unerwünscht, doch soll die Belichtung und eine spürbare Transparenz gesichert bleiben. Welches Material verwenden Sie in diesem Falle zur Rauntrennung? Die Lösung: Das Gussglas der Glaver. Es ist stark lichtdurchlässig und doch praktisch undurchsichtig. Unter mehr als 75 Mustern können Sie auswählen. Das gibt Ihnen Gewähr, dass Sie für jeden Bedarf das richtige Glas finden können. Viele sind zudem auch in gelben, roten, blauen, grünen und rosa Tönen erhältlich.



Generalvertretung für die Schweiz
Jac. Huber & Bühler, Biel
Mattenstrasse 137, Tel. 032/38833

über 75 Dessins

