

Zeitschrift: Bauen + Wohnen = Construction + habitation = Building + home : internationale Zeitschrift
Herausgeber: Bauen + Wohnen
Band: 15 (1961)
Heft: 4: Industriebauten = Bâtiments de l'industrie = Factories

Werbung

Nutzungsbedingungen

Die ETH-Bibliothek ist die Anbieterin der digitalisierten Zeitschriften. Sie besitzt keine Urheberrechte an den Zeitschriften und ist nicht verantwortlich für deren Inhalte. Die Rechte liegen in der Regel bei den Herausgebern beziehungsweise den externen Rechteinhabern. [Siehe Rechtliche Hinweise.](#)

Conditions d'utilisation

L'ETH Library est le fournisseur des revues numérisées. Elle ne détient aucun droit d'auteur sur les revues et n'est pas responsable de leur contenu. En règle générale, les droits sont détenus par les éditeurs ou les détenteurs de droits externes. [Voir Informations légales.](#)

Terms of use

The ETH Library is the provider of the digitised journals. It does not own any copyrights to the journals and is not responsible for their content. The rights usually lie with the publishers or the external rights holders. [See Legal notice.](#)

Download PDF: 02.02.2025

ETH-Bibliothek Zürich, E-Periodica, <https://www.e-periodica.ch>

zeitgemäss und



gediegene Stahlmöbel,
die auch in Ihren Räumen
beschwingtes, rationelles
Arbeitsklima schaffen,
robuste, präzise Aus-
führung, Platte Holz mit
Kunststoff, Einteilung
nach Ihrem Wunsch,
Schubladen auf 10 Kugel-
lagern lautlos rollend.



arbeits- freudig

Staba-Pulte BAUER

Vertretungen:

Basel
Erwin Schwarz
Blauenstrasse 19
Tel. 061/39 04 00

Lausanne
L. M. Campiche S.A.
3, rue Pépinet
Tel. 021/22 22 22

Lugano
A. Ferrari
Via G. Vegezzi 5
Tel. 091/2 22 03

Bauer AG. Zürich 6/35
Nordstrasse 25/31
Tel. 051/28 94 36
Stahlpulte und
Registraturanlagen

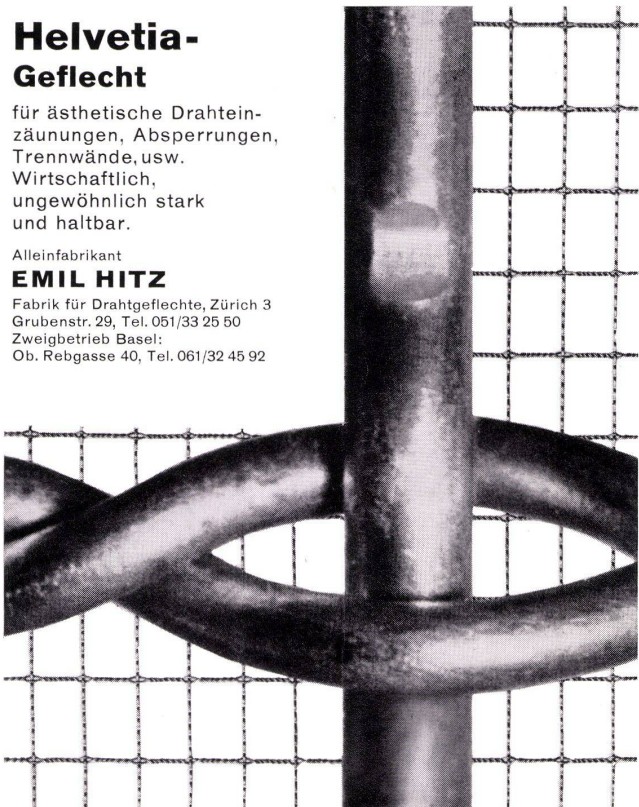
Helvetia- Geflecht

für ästhetische Draht-
einzäunungen, Absperrungen,
Trennwände, usw.
Wirtschaftlich,
ungewöhnlich stark
und haltbar.

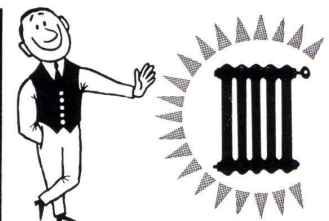
Alleinhersteller

EMIL HITZ

Fabrik für Drahtgeflechte, Zürich 3
Grubenstr. 29, Tel. 051/33 25 50
Zweigbetrieb Basel:
Ob. Rebgasse 40, Tel. 061/32 45 92



Mehr Wärme — weniger Brennstoff



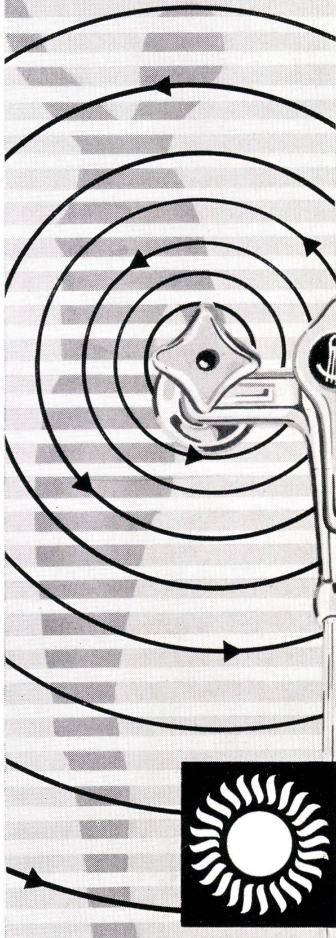
**EMB-
UMWÄLZPUMPEN**

für Zentralheizungen



EMB Elektromotorenbau AG
Birsfelden
Tel. 061/4118 50

Drehen Sie nur auf

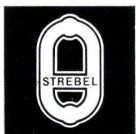
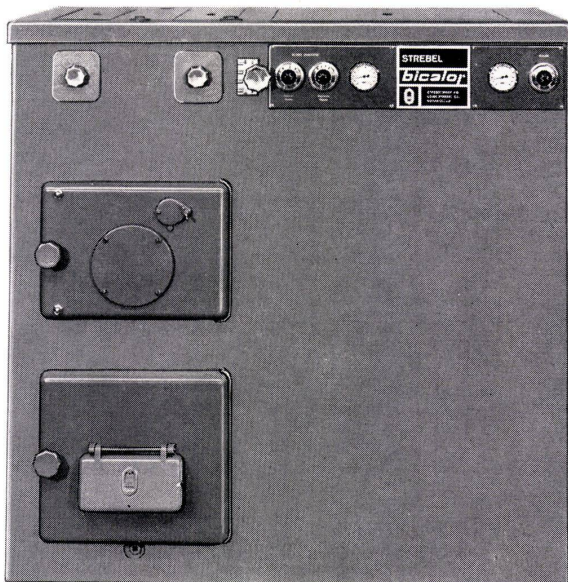


STREBEL-bicalor liefert Ihnen billiges heißes Wasser in fast unbeschränkter Menge für Haushalt und gewerbliche Zwecke, sowie behagliche Wärme für alle Räume.

Der Name **STREBEL** bürgt für Qualität und mit **bicalor** wählen Sie die Heizkessel-Boiler-Kombination, welche lange Lebensdauer und größte Wirtschaftlichkeit garantiert.

Verlangen Sie Prospekte

Zur Beratung stehen wir Ihnen gerne zur Verfügung.



**STREBELWERK AG
ROTHRIST
TEL. 062 744 71**

**Schweizerische Gasapparatefabrik Solothurn
Halle 13, Stand 4808**

Die Ausstellung steht im Zeichen der neuen Gasherdmotoren «Solothurn», die in bezug auf die äußere Form, die solide Konstruktion, die praktischen Brenner und den geräumigen Backofen schon letztes Jahr ein voller Erfolg waren.

**Embru-Werke, Rütli
Halle 2, Galerie**

Zu den wichtigsten Details beim Spitalbau gehört das Krankenbett. Erleichtert doch ein erprobtes Spital-Möbel den Schwestern die Arbeit ganz erheblich, und dem Patienten erhöht es das für den Heilerfolg wichtige Wohlbefinden in nicht geringem Maße.

Bei einem Krankenbett gibt es besonders im Hinblick auf Konstruktions-Details, Solidität, Bedienung und Lebensdauer ganz wichtige Unterscheidungs-Merkmale, deren Bedeutung sich erst in der Praxis richtig auswirkt. Daß die Embru-Werke in Rütli mit ihrer mehr als fünfzigjährigen Erfahrung in der Konstruktion von Krankenbetten ein entscheidendes Wort mitzureden haben, sehen wir auch dieses Jahr wieder an der Muba.

Wenn Sie Probleme des Spitalbaus beschäftigen, rechtfertigt sich ein Besuch am Stand der Embru-Werke auf jeden Fall. Ganz abgesehen davon, daß Sie bei dieser Gelegenheit gleichzeitig auch das bewährte Embru-Schulmobiliar gründlich studieren können.

**Aktiengesellschaft Karrer,
Weber & Cie.,
Unterkulm bei Aarau
Halle 6, Stand 1338**

KWC hat eine Reihe neuer Bade- und Waschtischarmaturen entwickelt, die dank ihrer zeitlosen Eleganz und ihrem qualitativen Niveau Spitzenprodukte repräsentieren. Modernes Formempfinden und traditionelles Streben nach überragender Qualität waren die Leitmotive bei der Entwicklung dieser neuen Armaturentypen. Neben diesen Neuschöpfungen zeigt KWC einige bereits bekannte Produkte, so unter anderem das begehrte neue Radiatorventil, welches ein beispielloser Verkaufserfolg und zum Inbegriff des vollendeten Heizungsventils schlechthin wurde. Auch das kombinierte Wohnungs-Abstell- und Entleerungsventil, mit dessen Hilfe die Sanitär-Installation bis zu 25 Prozent verbilligt werden kann, erfreut sich überaus reger Nachfrage. Die KWC-Gießerei (Bunt- und Leichtmetalle, Sand- und Kokillenguß) und das KWC-Warmpreßwerk zeigen ebenfalls eine stattliche Reihe ihrer hochwertigen Erzeugnisse, welche vor allem den Fachmann interessieren werden.

**Rüegg-Naegeli & Cie. AG.,
Zürich
Halle 11, Stand 4194**

Der diesjährige Messestand der bekannten Zürcher Büro-Organisationsfirma Rüegg-Naegeli & Cie. AG., steht unter der Devise: «Wegweisend für das Büro – heute und

morgen». Dieses Motto charakterisiert die Geschäftspolitik von RN, mit der Zeit Schritt zu halten und ihren Kunden für die heutigen und zukünftigen Bedürfnisse Bürosysteme und Organisationsmittel zur Verfügung zu stellen, die eine erfolgreiche Arbeit im Büro versprechen. Vorherrschend sind die drei begehrten Büromöbel-Systeme Domino, Knoll-International und Erga.

Eng verknüpft mit den bekannten Domino-Systemen sind die Erga-Stahlbüromöbel, die ihrer soliden Konstruktion wegen immer auf reges Interesse stoßen. Die bewährte RN-Fächer-Kartei wird durch das neuartige Fächer-Kartei-Regalet erweitert, das eine platzsparende und übersichtliche ausbaubare Anordnung dieser Kartei zuläßt.

Das universell anwendbare Planungsgerät RN Dispograph wird durch verschiedene Ausführungsbeispiele eingehend gezeigt und beeindruckt, wenn man vernimmt, daß dieses schweizerische Planungsgerät in allen Wirtschaftszweigen – in Handel, Gewerbe und Industrie – erfolgreich alle Arten von Kontrollen und Planungen löst.

**Dr. M. Ebnöther AG.,
Chemische Fabrik,
Sempach-Station
Halle 8a, Stand 3145/3157**

Die Firma hat ein Messeprogramm zusammengestellt, das dem Besucher, insbesondere dem Fachmann, reichhaltigen Aufschluß über die vielseitigen Verwendungsmöglichkeiten hochkonzentrierter Kunststoffleime gibt.

Über die Ausbildung der Fugenfestigkeit mit schnellbindenden Kunstharzleimen werden die Anwendungstechniker interessante Reißproben zeigen und entsprechende Prüfzahlen vermitteln.

Die zu diesem Zweck in Betrieb genommene Festigkeits- und Prüfmaschine wird es dem technischen Personal ermöglichen, am Stand durchgeführte Verleimungen unmittelbar nachher in Anwesenheit des Besuchers zu testen und auszuwerten.

Interessenten, die sich über hochwertige, rationell verarbeitbare Leime und Klebstoffe orientieren möchten, wird ein Besuch der beiden Stände (in der gleichen Halle gegenüberliegend) sehr empfohlen.

**Chemisch-Technische Werke
AG., Muttens-Basel
Halle 8, Stand 2932**

Der Muba-Stand der CTW präsentiert sich 1961 in vollständig neuem Gewand. Er bietet einen übersichtlichen Querschnitt durch das reichhaltige Fabrikationsprogramm dieser bekannten Spezialfirma für bauchemische Produktion.

Breiten Raum nehmen die diversen Dachbelags- und Isolations-Materialien ein, deren praktische Anwendung durch Großphotos illustriert wird. Neben den Kittens- und Vergußmassen, den Parkett-Klebern und -Asphalten sind die Holz- und Rostschutzmittel ausgestellt.

Der neue CTW-Stand ist eine abgerundete Schau qualitativ erstklassiger Bauspezialitäten.