

Objektyp: **Advertising**

Zeitschrift: **Bauen + Wohnen = Construction + habitation = Building + home : internationale Zeitschrift**

Band (Jahr): **15 (1961)**

Heft 11: **Schalentbau**

PDF erstellt am: **22.07.2024**

### **Nutzungsbedingungen**

Die ETH-Bibliothek ist Anbieterin der digitalisierten Zeitschriften. Sie besitzt keine Urheberrechte an den Inhalten der Zeitschriften. Die Rechte liegen in der Regel bei den Herausgebern. Die auf der Plattform e-periodica veröffentlichten Dokumente stehen für nicht-kommerzielle Zwecke in Lehre und Forschung sowie für die private Nutzung frei zur Verfügung. Einzelne Dateien oder Ausdrucke aus diesem Angebot können zusammen mit diesen Nutzungsbedingungen und den korrekten Herkunftsbezeichnungen weitergegeben werden. Das Veröffentlichen von Bildern in Print- und Online-Publikationen ist nur mit vorheriger Genehmigung der Rechteinhaber erlaubt. Die systematische Speicherung von Teilen des elektronischen Angebots auf anderen Servern bedarf ebenfalls des schriftlichen Einverständnisses der Rechteinhaber.

### **Haftungsausschluss**

Alle Angaben erfolgen ohne Gewähr für Vollständigkeit oder Richtigkeit. Es wird keine Haftung übernommen für Schäden durch die Verwendung von Informationen aus diesem Online-Angebot oder durch das Fehlen von Informationen. Dies gilt auch für Inhalte Dritter, die über dieses Angebot zugänglich sind.



## Herman Miller Collection

bringt zwei neue Stühle von Eames heraus: die La Fonda Stühle. Benannt nach dem Restaurant La Fonda del Sol im Time-Life-Building New York. Entworfen für die „Sonnenschenke“, deren Atmosphäre durch das Dekor lateinamerikanischer Länder bestimmt wird. Leicht hell bunt spielerisch. La Fonda Stühle. Sie stehen an Esstischen, an Kaffeetischen, frei im Raum und überragen die Tische nicht. Von der vierfach gegliederten Stützsäule spreizen sich vier schlanke Fusstreben anstelle der vier Beine, somit ein ruhiges Gesamtbild

ergebend. Der kleine Stuhl hat keine Armlehnen, gibt Bewegungsfreiheit für die Arme, braucht wenig Platz, kann leicht mit einer Hand hin- und hergerückt werden. Bei dem grösseren Stuhl gehen Armlehnen und Rückenschale ineinander über.

Materialien:

Sitzschalen aus Fiberglas. Sitz- und Lehnfläche mit Schaumgummi und farbigen Stoffen komfortabel gepolstert. Die Ränder mit weichem Plastikprofil eingefasst. Stützsäule und Fusstreben aus Aluminium.



Herman-Miller-Lizenznehmer für Zentraleuropa: Contura SA, Birsfelden/Basel, Tel. 061/413849. Ausstellung und Verkauf: Zürich, Schiffplände 32, Tel. 051/471102.  
Herman-Miller-Wiederverkäufer:  
Aarau: Strebel Wohnungseinrichtungen AG  
Baden: Hans Lüscher  
Basel: Möbel-Genossenschaft  
Bern: Teo Jakob  
Biel: Möbel-Genossenschaft  
Fribourg: J. C. Meyer  
Genf: Teo Jakob  
Genf: L'Habitation  
Lausanne: Coopérative du Meuble  
Lausanne: Ch. Richter  
La Chaux-de-Fonds: Marcel Jacot SA.  
Lugano: Interform SA.  
Luzern: Ueberschlag-Biser  
Muttenz: E. Hersberger

Schaffhausen: Th. Häberli  
Solothurn: Wagner-Teuscher AG  
St. Gallen: Möbel-Dörig  
Winterthur: Kaech Wohnform  
Zürich: Ambiente  
Zürich: Möbel-Genossenschaft

Herman  Miller

# Aus dem Land der langen Winter kommt CTC die Schweden-Heizung!

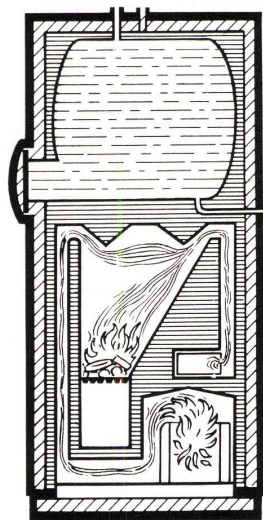
HV



Nordisches Klima und Freude am Fortschritt lehrte die Schweden, ihre Raumheizung vorbildlich zu lösen. Schon 1933 entwickelte dort CTC, Europas grösste Stahlheizkessel-Fabrik, ihre erste Heizkessel-Boiler-Kombination. Diese Kombination, eine neue Norm für Sparsamkeit und Komfort, wurde zum Welterfolg. 200 000 installierte CTC-Kombikessel in aller Welt zeugen davon! 200 000 Referenzen!

CTC-Kombikessel, seit Jahren in schweizerischer Lizenz hergestellt. Wahlweise Verfeuerung von Kohle, Holz, Oel, Abfällen in zwei getrennten Feuerstellen. Jeder bewährte Oelbrenner kann angebaut werden. Erhöhter Wirkungsgrad dank durchdachter Rauchgasführung. Warmwasserbereitung direkt über dem Feuerraum, also praktisch ohne Wärmeverlust. Preisgünstiges Heisswasser für Küche und Bad auch im Sommer in Hülle und Fülle.

Ausführliche Dokumentation über das umfassende CTC-Kessel-Programm für Ein- und Mehrfamilienhäuser, Wohnblöcke, gewerbliche Betriebe sowie Verwaltungsgebäude durch die CTC Wärmespeicher GmbH, Neugasse 6, Zürich 5, Telefon 051 / 42 85 40



# CTC

die moderne  
Heizkessel-Boiler-  
Kombination

*Der Name Zehnder auf den Verschlusschrauben der Stahlrohr-Radiatoren*

*ist das Kennzeichen für ein seit 30 Jahren bewährtes Fabrikat*

*Lieferbar in allen Bauhöhen von 30-700 cm und in Bautiefen von 62, 100, 136, 173, 210 mm*

*Gebrüder Zehnder AG, Radiatorenfabrik, Gränichen b/Aarau*

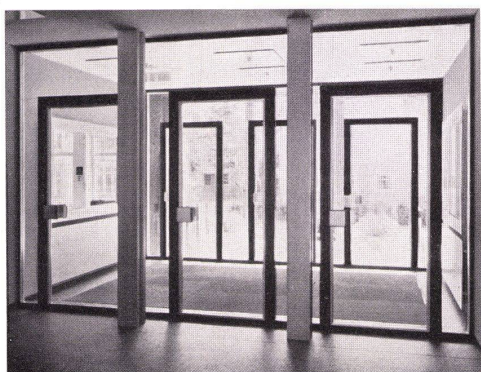


# GLISSA LEICHTMETALL FENSTER

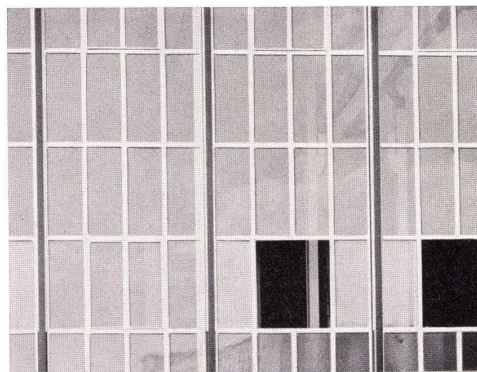


**Modernes GLISSA-Bauprofil-Programm  
Konstruktionen für höchste Ansprüche**

Bürogebäude der Radiatorenfabrik  
Gebr. Zehnder AG, Gränichen  
H. Hauri, dipl. Arch. ETH, Reinach AG



**Schaufenster-Anlagen  
Türen — Portale**



**Leichtmetall-Fenster  
und Fassadenbau**

**GLISSA AG  
Schaffhausen**



**Telefon 053 / 5 92 31**

**AL  
SEC**

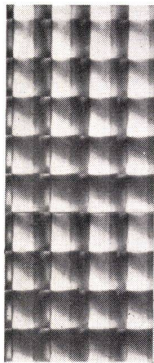
**Leichtmetallprofile  
K = 2,25 — 2,5**

## Durchscheinend – aber nicht durchsichtig!



### Gussglas

Ein Raum soll unterteilt werden. Die freie Durchsicht ist unerwünscht, doch soll die Belichtung und eine spürbare Transparenz gesichert bleiben. Welches Material verwenden Sie in diesem Falle zur Raumtrennung? Die Lösung: Das Gussglas Glaverbel. Es ist stark lichtdurchlässig und doch praktisch undurchsichtig. Unter mehr als 75 Mustern können Sie auswählen. Das gibt Ihnen Gewähr, dass Sie für jeden Bedarf das richtige Glas finden können. Viele sind zudem auch in gelben, roten, blauen, grünen und rosa Tönen erhältlich.



**Glaverbel SA**

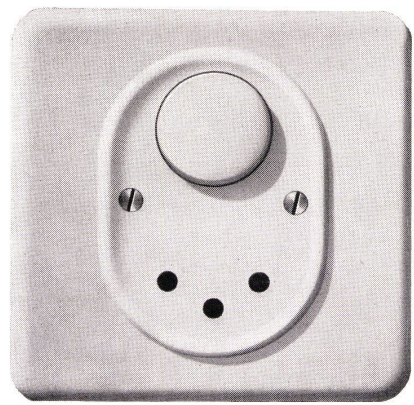
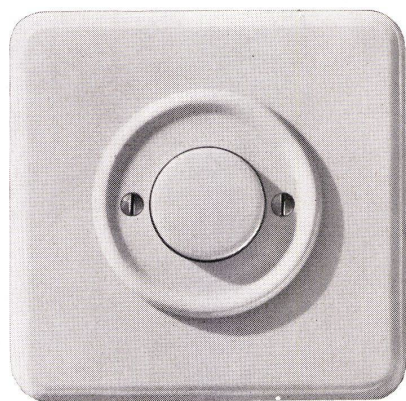
Bruxelles, 79, Avenue Louise

**über 75 Dessins**



Alle Auskünfte über die technischen und physikalischen Eigenschaften von Thermopane, Gussglas, Fensterglas, Spiegelglas und Filon (mit Nylon verstärkte Fiberglasplatten) erhalten Sie durch **Jac. Huber & Bühler, Biel**, Mattenstrasse 137, Tel. 032/38833

Xamax AG  
Zürich-Oerlikon  
Tel. 051/466484



Wo immer neue Bauten entstehen oder alte eine gründliche Renovation erfahren, werden Xamax-Druckknopfschalter verlangt. Denn es hat sich herausgestellt, daß durch die Druckbewegung beim Schalten Mauern und Tapeten in der Umgebung des Schalters nicht mehr verschmutzt werden. Dank seiner hohen Abschaltleistung findet der Druckknopfschalter auch für Saalbeleuchtungen, Sportplätze usw. immer mehr Verwendung. Auf Wunsch senden wir Ihnen gerne unsere Spezialprospekte oder Muster.

Belebend  
wirkt die Farbe  
auch im Arbeitsraum



und eine  
harmonische  
Gestaltung  
erhöht  
die Leistung

GIUBIASCO

**colovinyl**

Planen Sie mit **COLOVINYL**, diesem tausendfach bewährten, farblich so gediegenen Plattenbelag auf PVC-Asbest-Basis. **COLOVINYL** ist fett- und säurebeständig, geeignet für strapazierte Räume, wie Restaurants, Ladengeschäfte, Coiffeursalons, Entrées, Hallen und für sogenannte « feuchte » Räume, wie Laboratorien, Badezimmer, Küchen.

**COLOVINYL** ist ästhetisch, praktisch und wirtschaftlich.

Linoleum AG, Giubiasco/Schweiz, Tel. 092/5 12 71



In den Wohnzimmern sind bereits Maler und Tapezierer am Werk. Wie aber werden Räume und Möbel verkleidet, die besonderer Beanspruchung ausgesetzt sind: Badezimmer, Küchen, Korridore, Arbeitstische, Schränke?

### Faktor Beanspruchung



Wählen Sie als Architekt und Bauherr den besonders widerstandsfähigen Werkstoff Durolux\*, die Decorplatte mit kunstharzveredelter Oberfläche. Durolux-Platten sind glas- hart, ritz-, kratz- und stoßfest, sowie unempfindlich gegen schwache Laugen und Säuren. Sie sind in zahlreichen aparten Farben und Dessins erhältlich und bleiben auch während vieler Jahre makellos und frisch. Durolux hält der Beanspruchung stand!

Pavatex AG      Jenatschstraße 4, Zürich 2, Tel. 051/23 76 76

\* Durolux ist eine geschützte Markenbezeichnung



# Elida 3

mit einer eingebauten Zentrifuge

# Norm

Für den Einbau in genormte

Küchenkombinationen Einbau in bestehende Kombinationen möglich

Masse **770 x 550 x 600 mm**

**Waschprogramme** vollautomatisch und individuell

Elida 3 Norm, 3 kg Einbau-automat mit Zentrifuge, Masse 770 x 550 x 600 mm, ohne Sockel und ohne Abdeckung. Die **Elida 3 Norm** besitzt vollautomatische Waschprogramme für alle Wäschearten, ein Spezialprogramm für Feinwäsche, einen zusätzlichen Schongang, Stopschalter, einen beliebig verstellbaren Regelthermostaten und eine eingebaute Zentrifuge. **Elida 3**, beweglicher Etagenautomat, Ausrüstung wie Elida 3 Norm.

**Technische Details:** Trommel und Bottich aus Chromnickelstahl 18/8, eingebaute Zentrifuge mit 1200 Touren pro Minute, automatische Waschmittelzufuhr, Türgriff mit Sicherheitseinrichtungen links oder rechts montiert lieferbar, Motorschutzschalter, Laugenfilter, elektrische Laugenpumpe, Heizung mit Trockengangsenschutz.  
**Anschlüsse:** Erd-Steckdose 1 x 220 V oder 1 x 380/220 V, Absicherung 10 A, Anschlusswert 2 kW

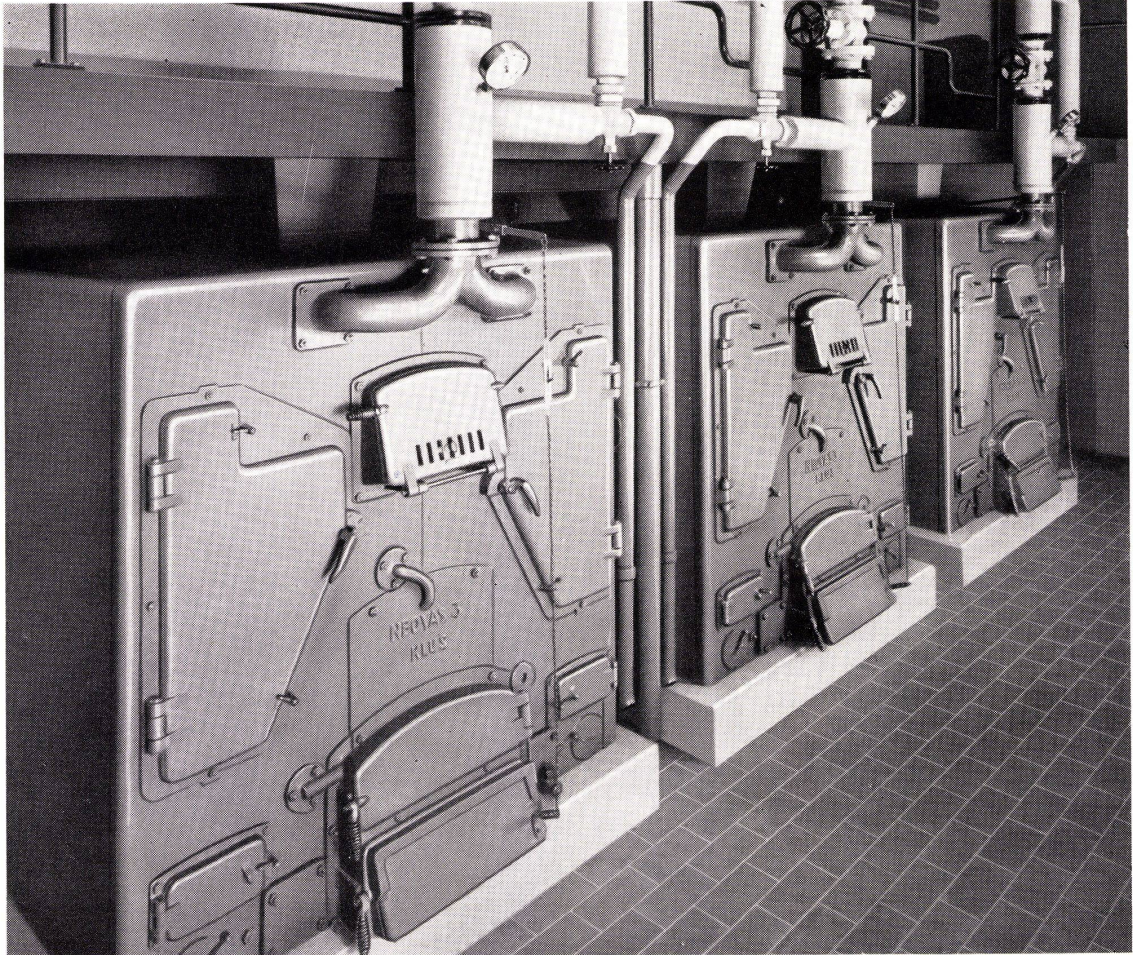
Weitere Modelle aus dem Elida-Fabrikationsprogramm:  
**Elida 4 Elite**, 4 kg Vollautomat mit Boiler; **Elida 5 Elite**, 5 kg Vollautomat mit Boiler; **Elida 5**, 5 kg Vollautomat, Drucktasten, Thermoelektrik; **Elida 5 Gas**, 5 kg Vollautomat, mit Gasheizung; **Elida 5 de luxe**, 5 kg Vollautomat, mit Boiler

Bitte verlangen Sie Prospekte und Offerte  
 Primus Elida AG,  
 Binningen/Basel  
 Telefon 061/386600



Enzo Rösli

## Kluser Heizkessel Neovas 3



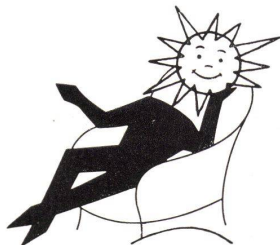
**VON ROLL**

Gesellschaft der  
Ludw. von Roll'schen  
Eisenwerke AG.  
Eisenwerk Klus, Klus

Der bewährte Kessel für Koks-  
feuerung kann ohne weiteres auf  
Oelfeuerung umgestellt werden

# kugler

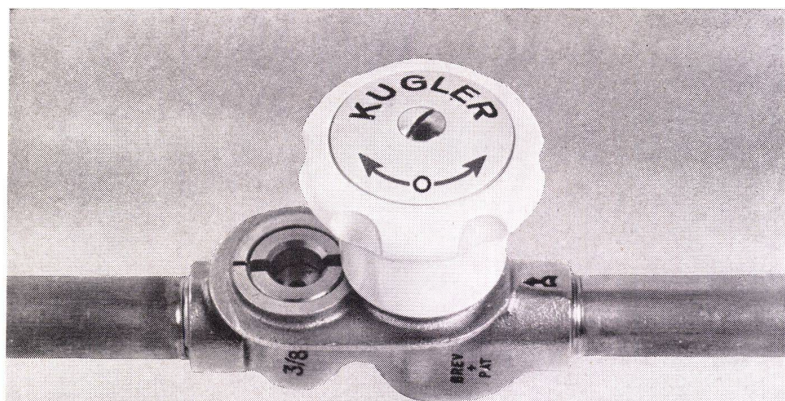
Fonderie + Robinetterie SA Genève-Zürich



Chauffage par

rayonnement...

le véritable confort !

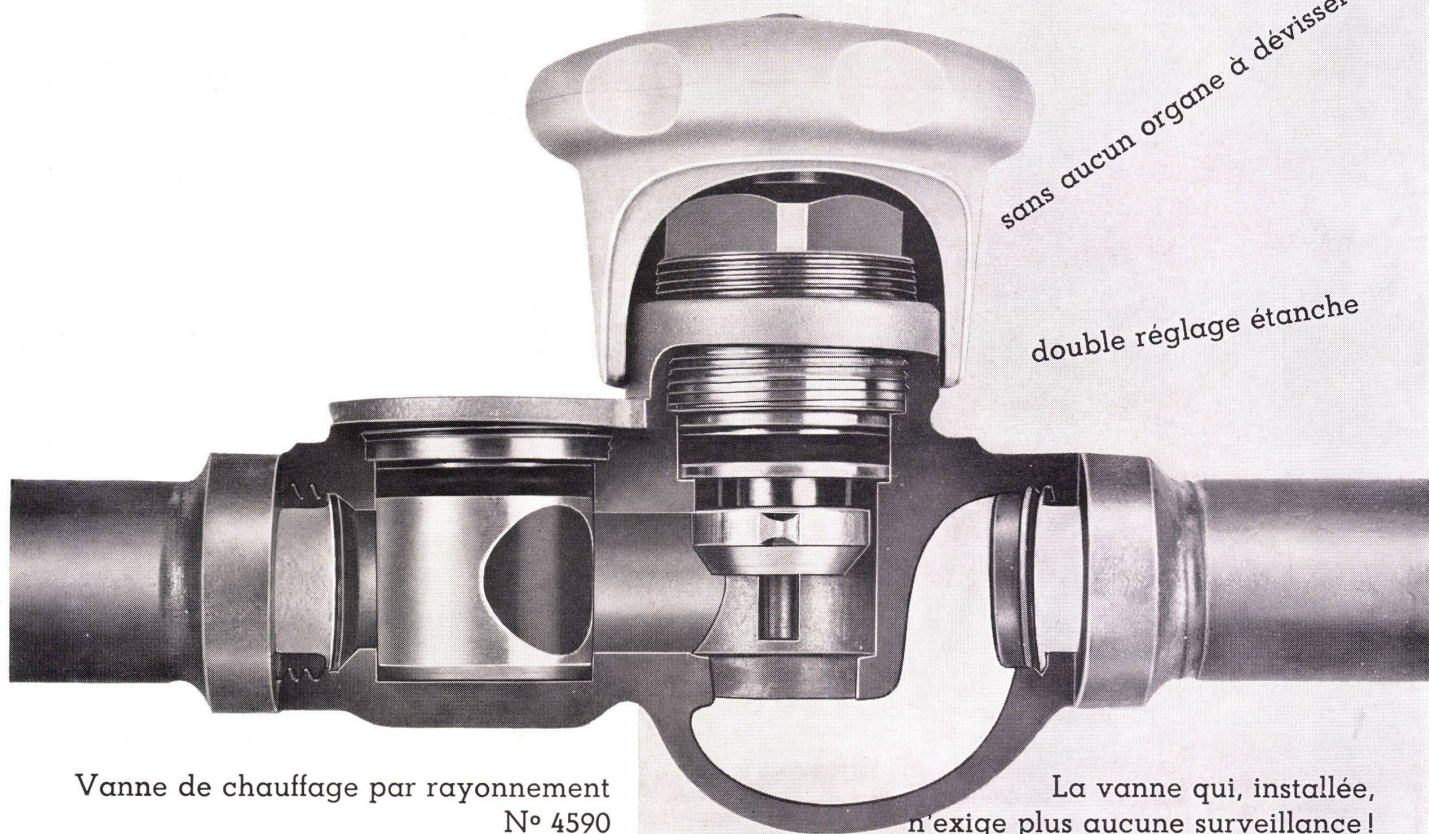


passage pour l'air

réglage instantané externe

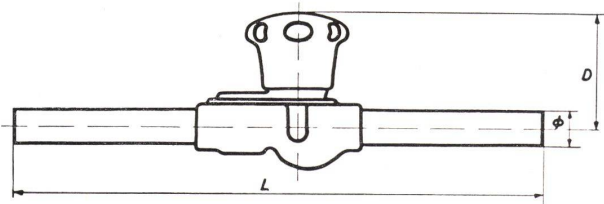
sans aucun organe à dévisser

double réglage étanche



Vanne de chauffage par rayonnement  
N° 4590

La vanne qui, installée,  
n'exige plus aucune surveillance !



Cotes d'encombrement

∅	D	L
3/8"	56	377
1/2"	57	395
3/4"	71	412
1"	81	442

# kugloring



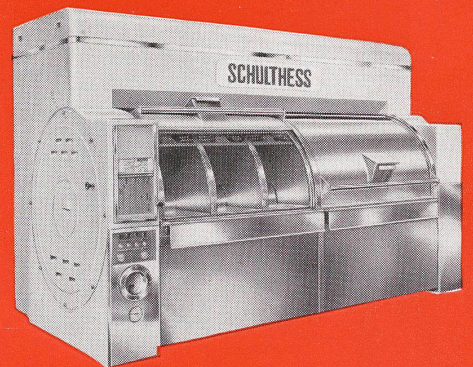
«Ich sehe klar: Für unsere neue Wäschereianlage wählen wir Schulthess!»

Grosse Wäschereianlagen müssen straff geplant werden. Raumverhältnisse, täglicher Wäscheanfall, Art des Waschgutes — dies alles bedingt gründliches Überlegen und eine Aussprache mit erfahrenen Fachleuten.

Schulthess richtet jährlich für viele Millionen Franken Grossanlagen ein. Ihr Fabrikationsprogramm umfasst alles, was ein Spital, eine Anstalt, ein Hotel, ein Heim oder auch Industrie- und Gewerbebetriebe benötigen. Dank unserer reichen Erfahrung zeigen wir dem Kunden den für ihn günstigsten, kostensparendsten Weg.

Dazu kommt, dass Schulthess alle Waschautomaten von 4-60 kg und sämtliche Pullman-Anlagen bis 230 kg Ladegewicht mit Lochkarten steuert. Der Wäschemeister schiebt nur noch die auf das Waschgut abgestimmte Karte ein und sofort beginnt der Automat das richtige Waschprogramm.

Verlangen Sie eine unverbindliche Besprechung mit Schulthess, bevor Sie sich in irgend einer Richtung festlegen. Das wird sich für Ihr Investitions-Budget vorteilhaft auswirken.



Bäckereien, Metzgereien, Hotels, Heime, Anstalten, Spitäler, Sanatorien, öffentliche Körperschaften, Industriebetriebe — für alle baut Schulthess die zweckmässigste Wäschereianlage.

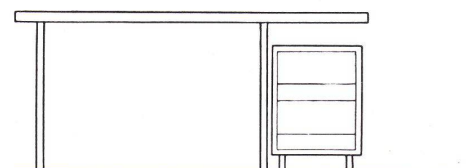
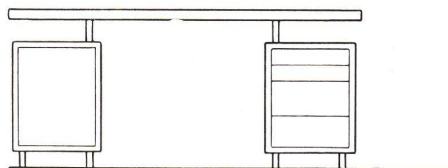
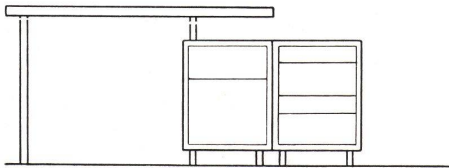
# SCHULTHESS

Maschinenfabrik Ad. Schulthess & Co. AG Zürich

Zürich	Stockerstrasse 57	Tel. 051/27 44 50
Bern	Aarberggasse 29	Tel. 031/ 3 03 21
Chur	Bahnhofstrasse 9	Tel. 081/ 2 08 22
Lausanne	16, avenue du Simplon	Tel. 021/26 21 24
Neuenburg	9, rue des Epancheurs	Tel. 038/ 5 87 66



# Das Modell 10



Das Modell 10 ist eine Tisch-Schreibtisch-Kombination, bestehend aus 10 Grundelementen. Alle Teile sind so präzise gearbeitet, dass sie sich – für jeden Arbeitsplatz individuell – mühelos kombinieren und gegeneinander austauschen lassen.

Wir zeigen Ihnen hier an fünf Beispielen das wohldurchdachte Prinzip des Modell 10. Ein ausführliches Prospektblatt steht zu Ihrer Verfügung. Bitte schreiben oder telefonieren Sie uns. Wir beraten Sie gerne.

Modell 10 als Büroschreibtisch  
Eine wohlproportionierte Platte, aus Macaré furniert. Rechts Korpus mit 2 Schubladen u. Hängeregistratur. Links Eisenbügel aus schwarz eingebranntem Vierkanthrohr. Plattengrösse 160x70 cm, Höhe 72 cm.  
Preis dieser Kombination **Fr. 475.—**

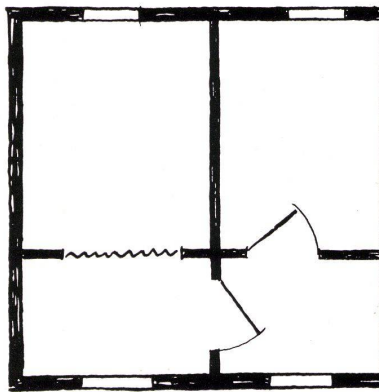
Modell 10 als Konferenztisch  
Grosse Macaré-Platte, wie oben. Zwei Eisenbügel. Nach Belieben kann dieser Tisch mit verschiedenen Schubladen ausgestattet werden. Masse wie oben.  
Preis dieser Kombination **Fr. 198.—**

Werkgenossenschaft

## Wohnhilfe

Oberdorfstrasse 32, Zürich 1, Telefon 051 / 34 25 74





## Im Grundriß wird schon isoliert . . .

Die künftigen Bewohner sollen nicht mit Schrecken an die hohen Heizungskosten im Winter denken müssen; sie sollen aber auch nicht gezwungen sein, die Feste der Nachbarn „akustisch“ mitzufeiern.

Ein hervorragendes Isoliermaterial nach dem neuesten Stand der Technik ist <sup>®</sup>STYROPOR, dieser schneeweiße, hochporöse Schaumstoff hat eine ausgezeichnete thermische und akustische Isolierfähigkeit. Eine ca. 1,0 cm dicke Platte verbessert zum Beispiel – je nach Aufbau der Massivdecke – die Trittschalldämmung um 13-15 Phon.

Weitere Eigenschaften von Schaumstoffen aus STYROPOR: federleichtes Gewicht (spez. Gewicht 0,02 g/cm<sup>3</sup>), saugt aufgrund der geschlossenen Zellenstruktur kein Wasser auf, gute mechanische Festigkeit, leicht zu verarbeiten, beständig gegen Säuren und Laugen, kein Nährboden für Schimmel- und Fäulnispilze, schwer entflammbar.

Die BASF  
liefert den Rohstoff STYROPOR.

**BASF**

2049

*Badische Anilin- & Soda-Fabrik AG*  
LUDWIGSHAFEN AM RHEIN

Auf Wunsch senden wir Ihnen gerne  
Adressen von Verarbeiterfirmen.  
Senden Sie bitte diesen Coupon an ►

unsere Vertretung in der Schweiz:  
ORGANCHEMIE AG Postfach Zürich 8/34  
Bellerivestraße 67 Tel. 051/47 19 20

Wir interessieren uns für STYROPOR und bitten um  
Adressen von Verarbeiterfirmen.

Name: \_\_\_\_\_

Adresse: \_\_\_\_\_

Beruf oder Firma: \_\_\_\_\_



ORIGINAL  
**Schlichte**

Echter Steinhäger

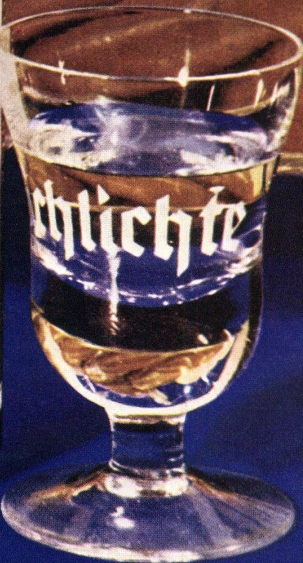
HÖCHSTER PREIS - DUSSELDORF 1902

**Schlichte**

DIE ÄLTESTE STEINHÄGER-MARKE  
Trinke ihn mäßig - aber regelmäßig

H. W. Schlichte  
Steinhagen in Westfalen

DEUTSCHES ERZEUGNIS





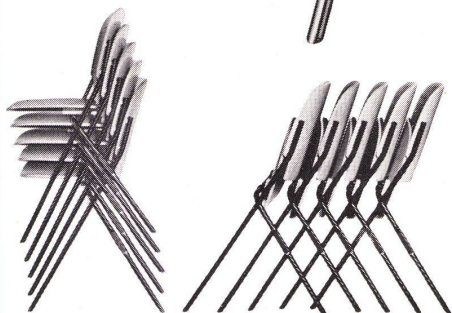
Die modernen,  
formschönen und  
bequemen Embru-Stühle  
für Konferenzsäle,  
Gemeindesäle,  
Versammlungsräume  
aller Art, zeichnen sich  
aus durch grösste Solidität  
und zeitlose Eleganz.

# embru

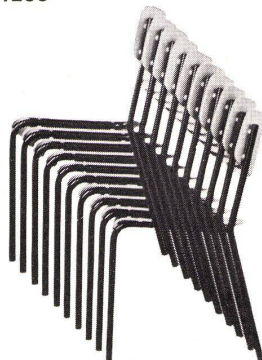
Embru-Werke, Rüti ZH  
Telefon 055 4 48 44



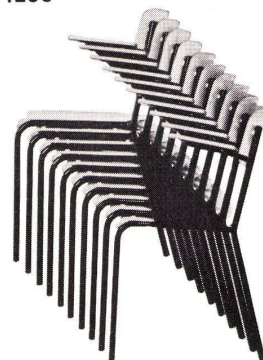
1265



1255



1256



# Laufen



**Wir fabrizieren:**

**Sanitäre Apparate**

Spültische, Lavabos usw.

**Glasierte  
Steingut-Wandplatten**

weiss, crème und farbig

**Steinzeug-Bodenplatten**

**Steinzeug-Mosaik**

**Ziegel und Backsteine**

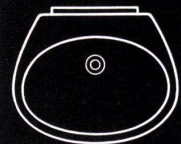
**Elektroporzellan**

Die Architekten sind sich einig: Die bestechende Linienführung stempelt das neue Modell «CLASSICA» zum Waschtisch unserer Zeit. Seine besonderen Merkmale: Die kantenlose Muschelform und der ringsum laufende Spritzrand.

In modernen Bauten werden CLASSICA-Waschtische aus Sanitärporzellan immer mehr in einem der wohlabgestimmten Farbtöne bevorzugt, wie gelb, grün, korallin, blau, grau oder schwarz.

Verkauf durch den Sanitär-Grosshandel.

Internationaler  
Modellschutz



52 x 42 cm

57 x 49 cm

62 x 51 cm

**AG für Keramische Industrie Laufen**  
**Tonwarenfabrik Laufen AG**



Wo überall wurde die Natur nicht schon als Vorbild genommen? – nicht umsonst –, sie bildet den untrüglichen Maßstab. Auch KELLCO hat ihr in die Karten geschaut, damals, als der KELLCO-Seidenglanz-Finish geschaffen wurde. Dieser hat sich als richtig erwiesen – gerade heute, wo Kunststoffplatten mehr und mehr auch für Wohnräume verwendet werden. Ganz besonders aber schmeichelt der Seidenglanz unsern neuen Pastellfarben in der Kollektion 1961.

Hier die neuen, modernen Uni-Töne: zinkgelb – stahlblau – lachsrot – gletschergrün – lindengrün – staubgrau.

Diese Farben geben Ihnen neue Möglichkeiten, großflächig mit Kunststoffplatten zu gestalten. Diese Nuancen haben dem suchenden Architekten bis heute gefehlt. – KELLCO hat sie in vollkommener Farbabstimmung geschaffen. Prüfen Sie unsere neuen Pastellfarben kritisch – Sie werden zugeben, daß KELLCO einmal mehr einen Schritt voraus ist.

**Taufrische Oberflächen...**

Keller & Co. AG, Klingnau Telefon 056 5 11 77



# entscheiden Sie sich für das Beste—



wenn Sie in Ihren Projekten Kunststoffplatten vorschreiben. Wählen Sie ein Schweizer Produkt, welches Ihnen nebst einer reichen Farbauswahl auch das Maximum an Qualität und Service bietet. Verlangen Sie also, kurz gesagt, KELLCO-Platten.

Die Kollektion 1961 wurde in der Graureihe und den hellen Uni-Farben erweitert, nämlich gerade in jenen Tonstufen, welche Sie im modernen Küchen- und Ladenbau usw. fordern. Es sind aber nicht nur die dezenten Farben, hübschen Dessins und der warme Seidenglanz, welche für KELLCO sprechen, sondern ebenso sehr die vielen praktischen Vorteile dieser erstklassigen Schweizer Kunststoffplatte.

Planen Sie also kein Restaurant, keine Küche, keinen Laden oder welche Art Innenausbau es auch sei, ohne vorher die Vorteile der Kollektion 1961 der Schweizer Kunststoffplatte KELLCO geprüft zu haben. Nur das Beste ist auf weite Sicht das Wirtschaftlichste, und nur das Beste ist für Ihre Projekte das Richtige.



Jede KELLCO-Platte genießt im Sinne der NEMA-Normen volle Fabrikgarantie.



Die 5 Mitarbeiter im technischen Dienst stehen für Auskünfte betreffend Anwendungs- und Konstruktionsprobleme kostenlos zur Verfügung. Dieser technische Dienst gibt den Verarbeitern Ratschläge in Zusammenhang von KELLCO hinsichtlich der Verarbeitung und Konstruktion.

Wollen Sie Holz mit KELLCO kombiniert einsetzen, so stellt Ihnen der technische Dienst Rahmen aus den bekanntesten Holzarten mit entsprechenden KELLCO-Füllungen im Format A 4 zur Verfügung. Dieses Spezialsortiment erlaubt Ihnen, aus über 300 interessanten Kombinationen das Richtige zu wählen.



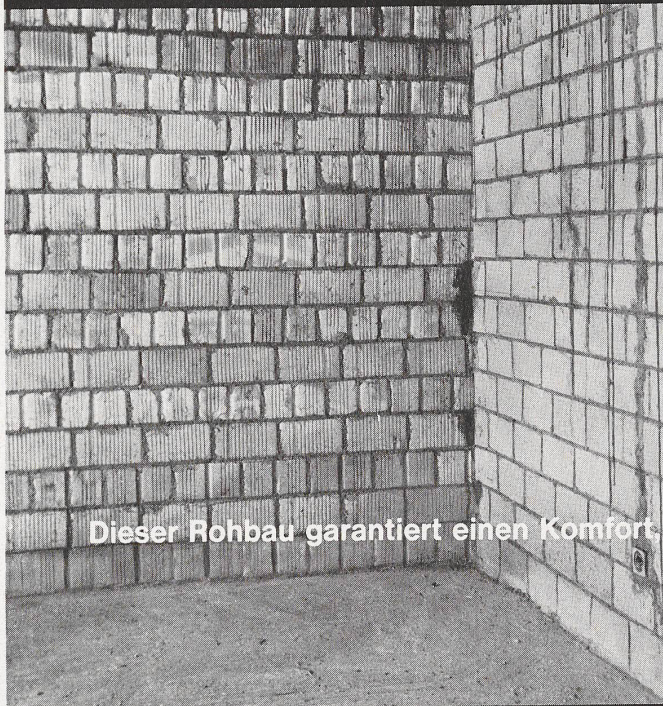
Die porenlose und hygienische Oberfläche der KELLCO-Platte ist unempfindlich gegen Spirituosen, Fruchtsäfte, Weine, Öle und Fette sowie alle im Haushalt normalerweise vorkommenden Chemikalien. Mit einfachsten Mitteln ist KELLCO im Nu gereinigt.

KELLCO-Platten sind bis 150° C hitzebeständig, und die 70 Farben und Dessins sind nach den NEMA-Normen auf Lichteinheit geprüft. Der harte Belag ist gegenüber Abnutzung außerordentlich widerstandsfähig.

Die Kollektion der 70 Muster oder Prospekte senden wir Ihnen auf Wunsch gerne zu.

# wählen Sie deshalb KELLCO- Platten

Ohne Isolierung  
kein  
voller Komfort



Dieser Rohbau garantiert einen Komfort

Die rohen Wände, Böden und Decken sind mit VETROFLEX gegen Kälte, Wärme und Schall isoliert. Auch die gemütlichste oder luxuriöseste Einrichtung kann diese Grundlage des Komforts nicht ersetzen, wenn sie beim Bau vernachlässigt wurde.

Die VETROFLEX-Isolierung aber wird den Bewohnern ein lärmfreies, ungestörtes Wohnen in angenehmer Zimmertemperatur sichern, so lange das Haus steht. Denn VETROFLEX Glasfasern altern nicht, zerfallen nicht, faulen nicht und haben optimale Isolierwerte. **VETROFLEX-Isolierung – ein Merkmal hoher Bauqualität – Komfort und Geborgenheit im Heim.**

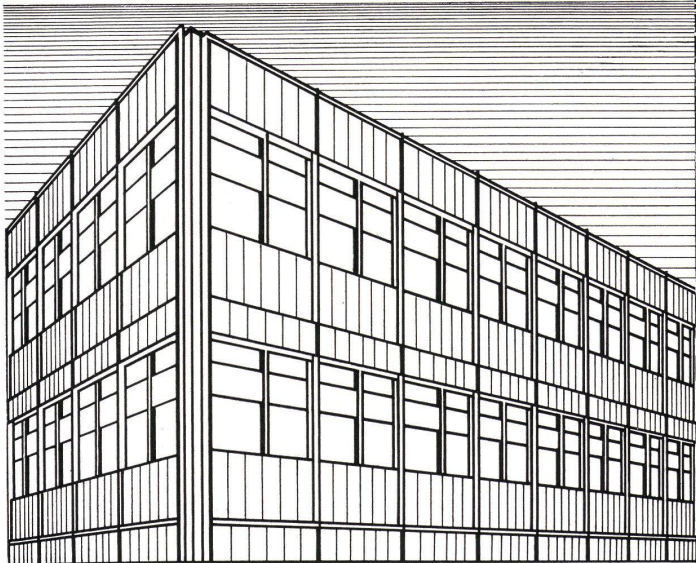


der hier fehlt!



GLASFASERN AG Verkaufsbüro Zürich Telefon 051 271715

# Für moderne Fassaden- verkleidungen: Emalco feueremaillierte Aluminium- Platten



Objekt Petermann frères & Cie, Corgémont



Schon die Ägypter verwendeten Email

**EMALCO** - überdauert Generationen,  
altert nicht, ist wetter- und lichtbeständig

**EMALCO** - liefern wir in jedem  
gewünschten Farbton, in allen Nuancen  
von Matt bis Hochglanz

**EMALCO** - ist weitgehend schlagfest,  
hochgradig unempfindlich bei Säuren- und  
Rauchgaseinwirkungen

**EMALCO** - verursacht jahrzehntelang  
keine Unterhaltskosten

**EMALCO** - das Material der Zukunft!

Der Architekt erzielt mit glatten oder profi-  
lierten Emailplatten bei Brüstungen und  
Abdeckungen raffinierte Effekte.

Führende Architekten bedienen sich seit  
Jahren dieses ästhetischen Materials  
erster Güte für zeitgemäße Bauten.

Lassen Sie sich von uns technisch beraten  
und verlangen Sie unsern ausführlichen  
Prospekt oder unsern Besuch.

**EMALCO**

Emallerie Corgémont SA Corgémont BE  
Tel. 032 · 972 91/92

# futura

futura-Büromöbel  
für elegante Direktions- und  
Konferenzräume

**Fabrikanten:**

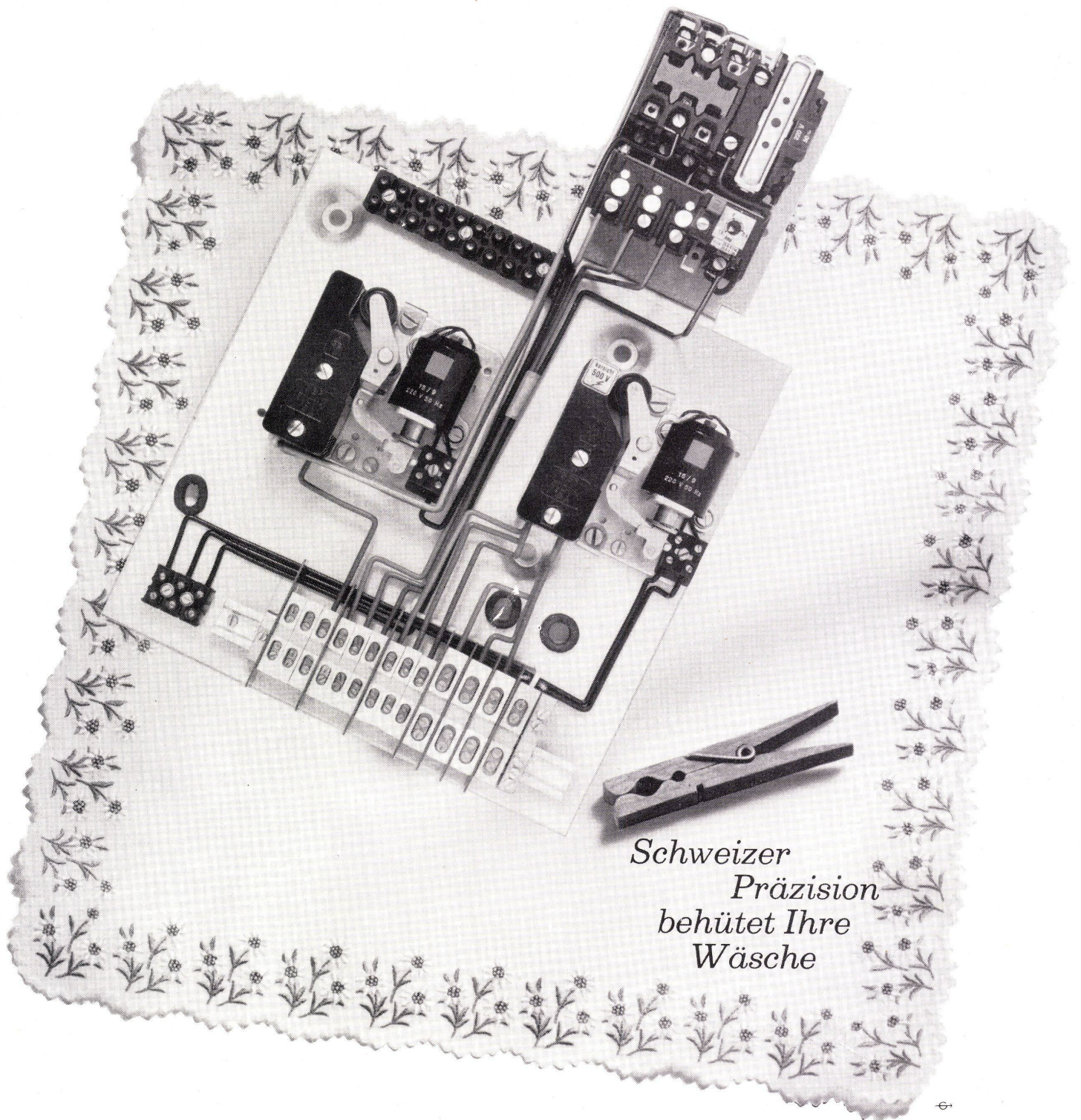
Girsberger Co  
Stuhl- und Tischfabrik  
Bützberg Be  
Aebi + Cie  
Möbelfabrik Huttwil Be

**Offizielle futura-Vertretungen  
mit Ausstellung:**

Aarau: Otto Mathys  
Baden: Otto Mathys  
Basel: Guhl & Scheibler AG  
Alfred Maerki AG  
Bellinzona: Gianni Casagrande SA  
Bern: Eugen Keller & Co AG  
Biel: Walter Richard  
Birsfelden: Guhl & Scheibler AG  
Burgdorf: Max Jäggi  
La Chaux-de-Fonds: Claude Jeannot  
Fribourg: H. & G. Labastrou  
Genève: O. Bachmann  
Baumann-Jeanneret SA  
R. Furrer Fils SA

Grenchen: Büromaschinen AG  
Langenthal: Oswald Meier  
Lugano: Gianni Casagrande SA  
Lausanne: Ch. Gavillet  
Luzern: Albert Linsi  
Moutier: Meubles Hadorn  
Neuchâtel: Ph. Ramseyer  
Olten: Otto Mathys  
Solothurn: Rudolf Baumgartner  
Büromaschinen AG  
St. Gallen: Oscar Rutishauser & Co  
Winterthur: W. H. Schoch & Co  
Zürich: Büro-Meier  
Facit-Vertrieb AG  
Rud. Furrer Söhne AG

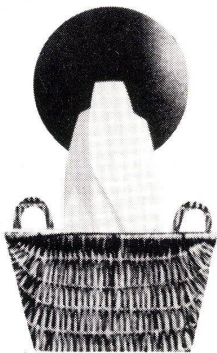




Schweizer  
Präzision  
behütet Ihre  
Wäsche

Ein Präzisions-Schaltwerk steuert die Schweizer Waschmaschine. Es sorgt dafür, dass jede Art von Wäsche das ihr gemässe Waschprogramm durchläuft. Mit der Genauigkeit einer Uhr funktionieren die einzelnen Waschvorgänge. Die richtige Temperatur wird exakt gehalten, das ist wichtig

für gute Waschresultate. Die Schweizer Waschmaschine verdient Ihr Vertrauen – sie wird Ihre Wäsche schonend pflegen, jahre- und jahrzehntelang.



Schweizer Waschmaschinen verdienen Ihr Vertrauen: Adora · Bettina · Brilliant · Cleis · Elida · Gallay · Huwa · Isabelle · Lavella · Merker · Bianca · Regina · Schulthess · Stima · Unimatic · Verwo · Vitella · Wyss-Mirella · Zenith · Zephir





Chromstahl-Kombination BONO /FRANKE, Details auf der Rückseite



# Die sparsame Energie – Gas

Rechnen Sie bitte selber nach. Rechnen Sie mit Gas und dann vergleichen Sie: die modernen Gasapparate sind sparsamer, sie bringen mehr Komfort, sie arbeiten mit der lebendigen Flamme, sie sind leicht zu regulieren. Viele Fachleute, Architekten und Hausbesitzer haben ihr Urteil über Gas gründlich revidiert!

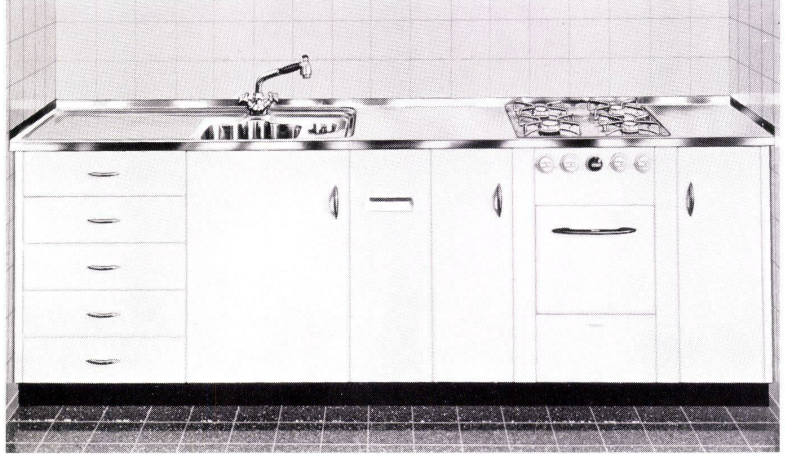
Fragen Sie Ihr Ortsgaswerk, wenn Sie die besonderen Konditionen für die Ausführung von Gasinstallationen erfahren wollen, und lassen Sie sich von ihm auch über die günstigsten Lieferungen von Gasapparaten orientieren. Wir danken Ihnen.



Wer mit Gas plant und Gas installiert, rechnet für heute und denkt für die Zukunft!

## Einbau-Gasherd BONO

Nach der neuen Norm 55/60/90 ist die Planung der Küche einfach. Und Bono stellt den Gasherd her, der sich ohne weiteres in solche Normelemente einbauen läßt. Bild: Küchen-Kombination Bono/Franke, Spültisch, verschiedenartige Einbauelemente und Bono-Gasherd unter einer durchgehenden, fugenlosen Chromstahlabdeckung zusammengefaßt.

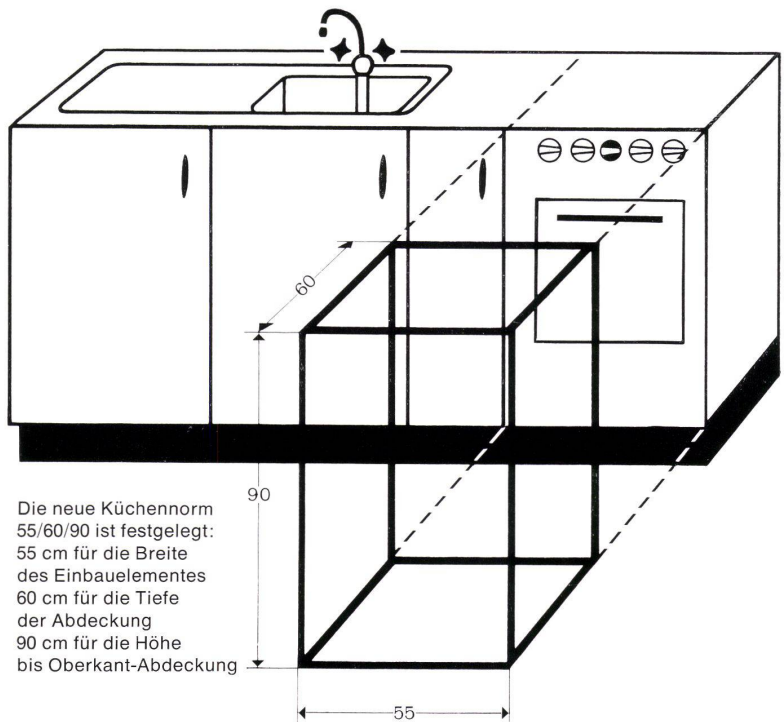


Der Bono-Einbauherd ist mit 2, 3 oder 4 Kochstellen ausgerüstet, wovon eine mit Starkbrenner. Die Bedienungsknöpfe sind gesichert. Bei allen Modellen ist der Backofen mit einem automatischen Temperaturregler und mit der Bono-Vollzündsicherung ausgerüstet, die auf Wunsch auch bei den Kochstellen eingebaut wird. Sie stellt bei ungewolltem Verlöschen der Flamme an den Brennern oder im Backofen die Gaszufuhr automatisch ab. Die Front der Bono-Einbauherde ist pastellweiß oder, auf besonderen Auftrag, auch in anderen Farben lieferbar.

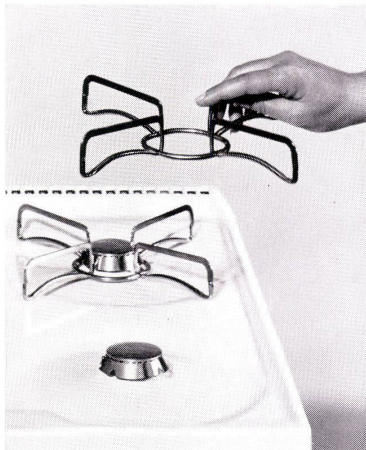
### Montage

Der Bono-Einbauherd läßt sich ohne weiteres in die Nische jeder Küchenkombination nach neuer Norm einschieben. Mit vier Bodenstellschrauben wird er gerade nivelliert und durch die Aufhängebolzen unter der Chromstahlplatte so gehalten, daß die Brenneranschlüsse genau unter die Aussparungen in der Platte zentriert sind.

Die Fabrik stellt gerne detaillierte Einbau-Skizzen zur Verfügung.



Die neue Küchennorm 55/60/90 ist festgelegt: 55 cm für die Breite des Einbauelementes 60 cm für die Tiefe der Abdeckung 90 cm für die Höhe bis Oberkant-Abdeckung



Der neue **Kochgeschirrtträger** aus rostfreiem Chromnickelstahl ist solid, unverwüchtlich und überaus praktisch. Zum Reinigen kann er vom Brenneraufsatz abgehoben werden. Die vier Trägerarme sind einzeln gefedert, auch Pfannen mit unebenem Boden stehen darauf fest und sicher.



**Bono**

**FRANKE**

Bono-Apparate AG, Schlieren ZH, Telephon 051 / 98 79 33

# Karton- Gipsplatten



## Hotelumbau über Nacht...

Spitze Termine! Welcher Architekt wird schon verschont davon?

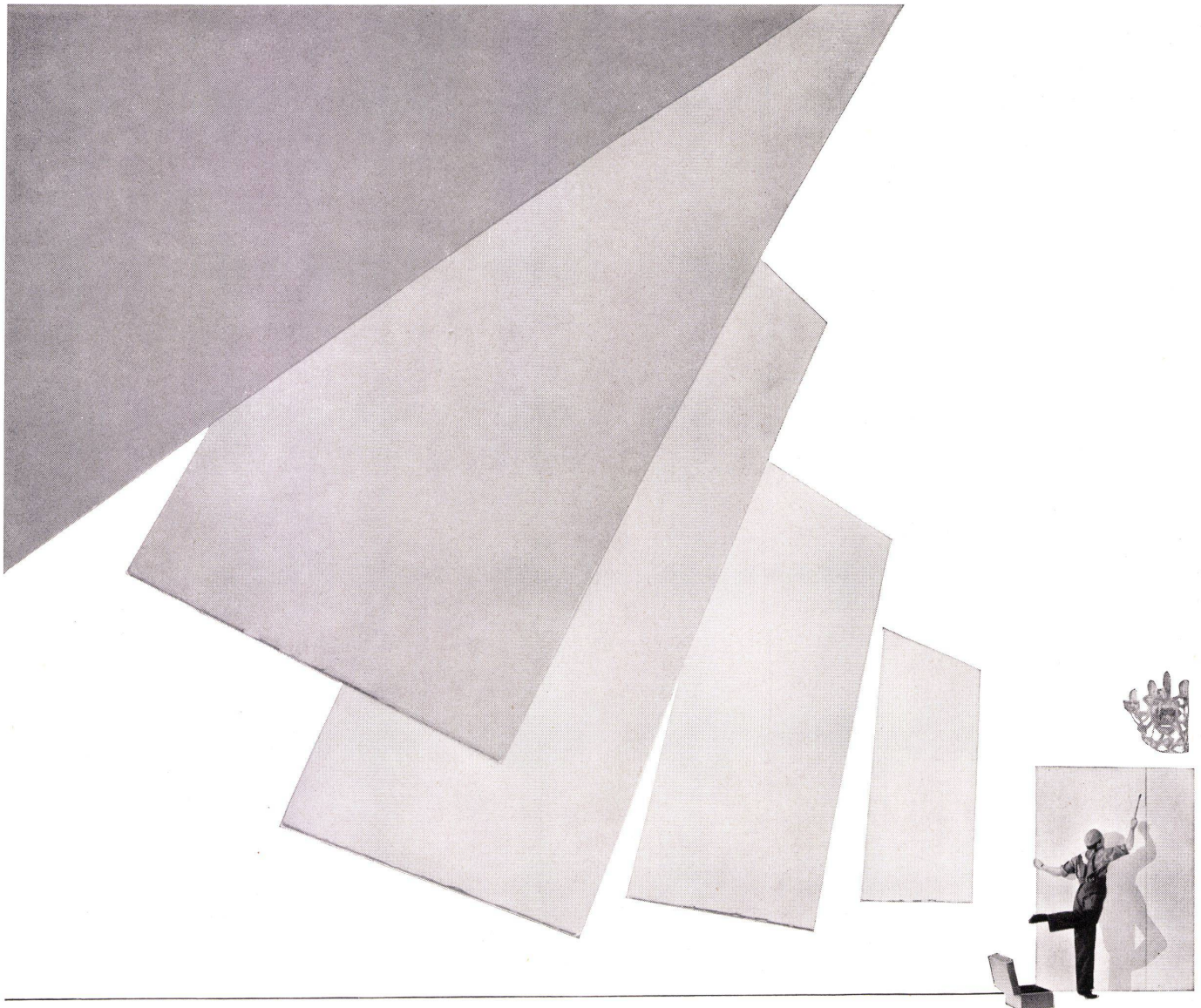
Die Qualität darf aber trotzdem nicht leiden, spätere Folgen könnten untragbar sein.

Wenn es pressiert – ja wenn gar Stunden zählen – verwendet man Karton-Gipsplatten als Baustoff. Sie bieten Gewähr für rasches, trockenes und sauberes Verarbeiten. Auch später ist kein Quillen oder Öffnen der Fugen zu befürchten. Ein weiterer Vorteil: sie sind nicht brennbar, wie mancher Schaden wäre dadurch schon verhütet worden. Allein damit können Sie Ihrem Bauherrn eine zusätzliche Garantie bieten. Karton-Gipsplatten sind raumbeständig.

Sie können nach dem Spachteln sofort gestrichen, tapeziert oder verputzt werden. Ist es da nicht naheliegend, dass Sie bei Ihrem nächsten Bauvorhaben Karton-Gipsplatten verwenden? Die Abstufung der Plattenlängen ist sozusagen allen architektonischen Gegebenheiten angepasst, was geringen Materialverschleiss bedeutet. Es bestehen so viele Verwendungsmöglichkeiten für Karton-Gipsplatten, dass wir sie hier nicht aufzählen können. Sie verlangen am besten unseren Spezialprospekt, der Sie genau orientiert.

Gips-Union A.G.

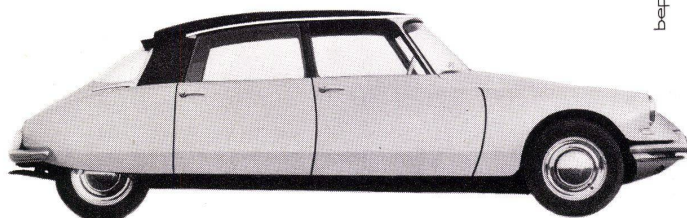
Zürich, Talstrasse 83, Telefon 051/23 37 60





Un  
tout  
harmonieux  
et  
cohérent...

**C**itroën ID19 et DS19 semblent créées d'un seul jet des mains d'un demiurge de génie. Elles sont pourtant les fruits d'un patient travail de recherche où sont intervenues des exigences innombrables et souvent contradictoires. **S**eules une vision synthétique de l'ensemble des problèmes et une conception de travail où ceux-ci sont traités non pas isolément, mais les uns par rapport aux autres, pouvaient aboutir à un résultat si harmonieux.



**CITROËN ID19/DS19**

# 10 Jahre Bodenbelag



**TERRAFLEX**

**in der Fraumünsterpost in Zürich.  
Pro Jahr ca. 2 000 000 Besucher: ein  
schlagender Beweis für höchste Qualität.**

10 Jahre Bewährung bei geringster Abnutzung. Die millionenfache Strapazierung bei jeder Witterung, im Sommer wie im Winter, konnte diesem unverwüstlichen, marktältesten Vinyl-Asbest-Bodenbelag nichts anhaben. Qualität macht sich bezahlt. In 26 verschiedenen Farbtönen.

Der Fraumünsterpost-Hausmeister Herr Pf. sagt: «Glänzend bewährt, geringer Unterhalt. Die grosse Fläche (400 m<sup>2</sup>) benötigt jährlich nur noch 200 kg Seife, statt wie früher 600 kg bei andern Bodenbelägen; mit 4 Putzfrauen in 1 Std. gereinigt; grosses Schallschluckvermögen».

Import:

**FLACHDACH AG • TOITURES PLATES SA  
BERN**

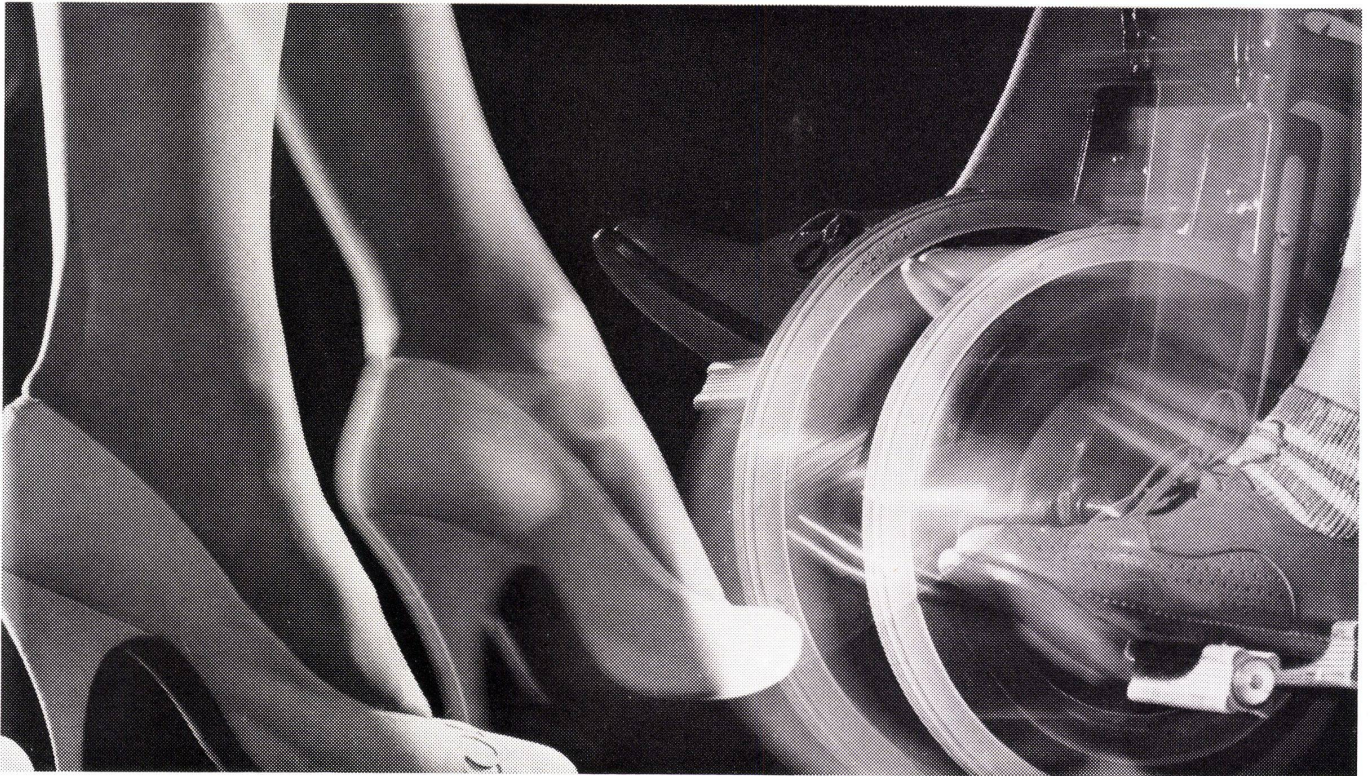
Zentralvertrieb Ostschweiz:  
**PROPATEC AG, Abteilung Baumaterialien Zürich**

JOHNS-MANVILLE

**JM**  
PRODUCTS

Das Zeichen für  
Qualität

**Er hält alles aus...**



**teson**

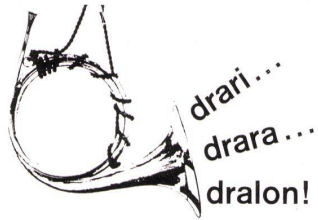
der besondere, der außerordentliche Spannteppich für höchste Beanspruchung in Wohnräumen, Läden, Restaurants und Büros. Nahtlos bis 5x9 m. Große, moderne Farbskala. Gut und leicht zu reinigen. Auch als Einzelteppich eingefäbzt lieferbar.

**teson ag**

**Zürich**

**Claridenstraße 30**

**Telefon 051 / 23 88 56**

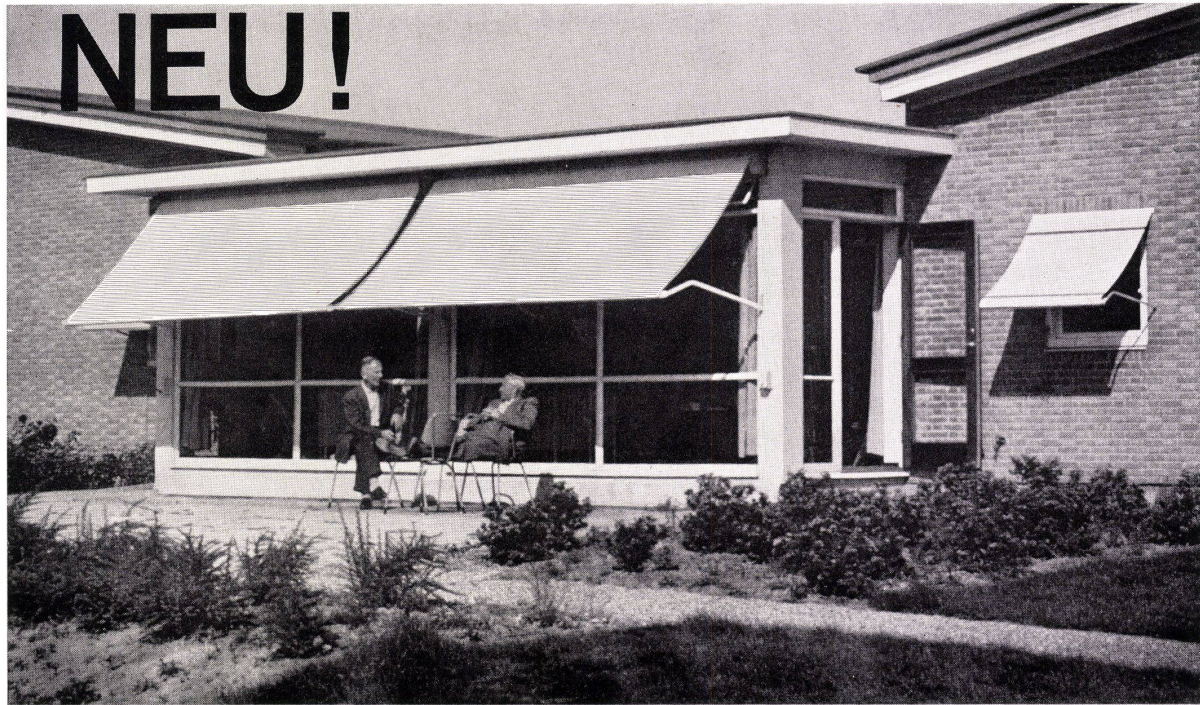


# dralon®

Bei der Wahl von Möbelbezugsstoffen werden immer bewährte Qualität und moderne Eigenschaften den Ausschlag geben. Möbelbezugsstoffe aus DRALON bieten Ihnen beides, — bewährte Qualität und moderne Eigenschaften! «Sehr strapazierfähig, hoch lichtecht, leicht sauber zu halten, mottensicher und angenehm beim Sitzen», das bieten Ihnen Möbelbezugsstoffe aus DRALON. Das Richtige für Sie!

Buntweberei AG, Gossau, SG  
 Möbelstoffweberei Langenthal AG, Langenthal  
 Weberei Haag AG, Münchwilen TG  
 Victor Rhein AG, Zürich, Möbelstoffe en gros

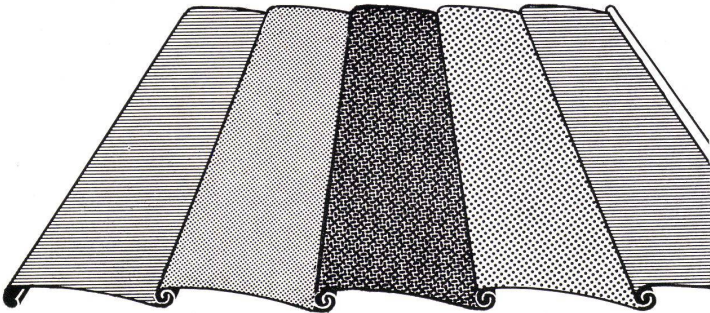




\*Luxaflex ist die eingetragene Schutzmarke der HUNTER DOUGLAS HOLLAND 6111/RAI 1/1-1



## Aluminium- Sonnenstoren



bieten exklusive Vorteile:

- idealer Sonnen- und Wetterschutz zugleich, dank spezieller wetterbeständiger Lackierung der Aluminium-Schindeln
- 11 moderne Farben für jede gewünschte Kombination
- kein Lichtverlust — denn die Unterseite der Luxaflex Aluminium-Sonnenstore ist immer weiss
- keine Beschädigung durch Brand
- keine besondere Wartung

Verlangen Sie nähern Aufschluss von

**BRETSCHER + CO**

Metallbau  
Winterthur 6, Zürcherstr. 262  
Tel. 052/633 26/27



**Storenbau AG Basel**

Holestr. 89  
Tel. 061/39 90 90

**LUXAFLEX —  
immer  
auf der Höhe  
der modernen  
Architektur**

oder vom LUXAFLEX Verkaufsförderungs-Büro, Postfach 234, Zürich 34

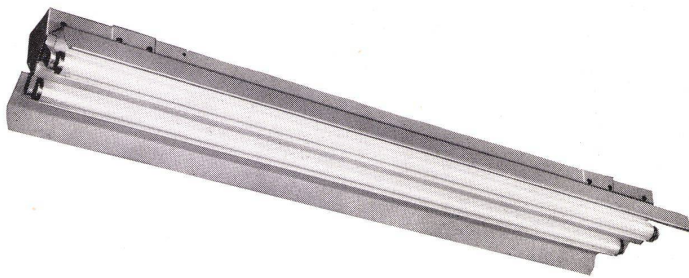




  
SIEMENS



## 8% Leistungssteigerung



durch verbesserte Beleuchtung mit Siemens-Leuchten in einer Werkhalle. Es ist allerdings nicht damit getan, dass die vorhandenen Lampen durch stärkere ersetzt werden. Denn es müssen schon sämtliche Einflussgrößen berücksichtigt und aufeinander abgestimmt sein. Nur so kann eine Beleuchtung geschaffen werden, die zu einer wirklichen Leistungssteigerung führt.

Setzen Sie sich mit unseren erfahrenen Fachleuten zusammen — und Sie können sicher sein, die beste Lösung zu finden, denn:

**Gemeinsam planen lohnt sich immer.**

**Siemens Elektrizitätserzeugnisse AG**  
Zürich      Bern      Lausanne



---

# COCKTAIL

die neue Spannteppich-  
Kollektion

---

Mit COCKTAIL beginnt eine neue Aera in Spannteppichen. Sie können heute eine Auswahl aus einer nicht gekannten Vielfalt an Farben, Strukturen und Materialien treffen. Rationelle Fabrikationsmethoden und neue Verlegetechniken ergeben eine spezielle Preisgestaltung, die es erlaubt, COCKTAIL-Spannteppiche in jedem Raum zu verwenden.

Mit Spannteppichen wohnt sich's schöner –  
COCKTAIL verwirklicht jeden Wunsch.

---

Verkauf und Fachberatung durch das Stammhaus:  
HANS HASSLER & CO AG AARAU  
und durch die Hassler-Häuser:

Bossart & Co AG Bern | Hans Hassler AG Luzern | J. Wyss SA Neuchâtel  
Bossart & Co AG Biel | H. Rüegg-Perry AG Zürich

---

Jedes gute Fachgeschäft führt COCKTAIL-Spannteppiche

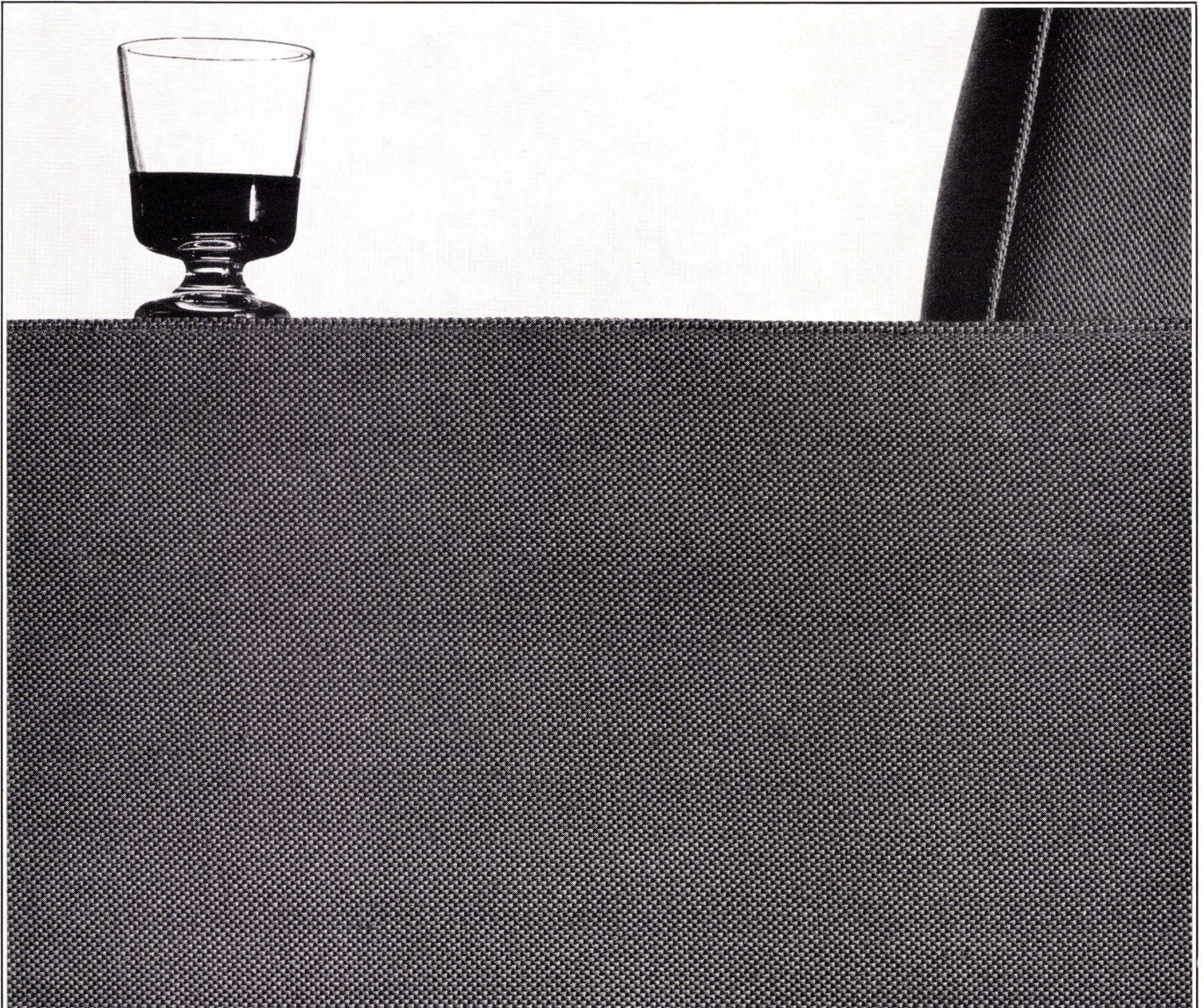
# Polo<sup>1)</sup> + Scotchgard<sup>2)</sup> ein neuer Möbelstoff mit neuen Eigenschaften

Polo<sup>1)</sup> ist ein neuer Stoff, entworfen durch die Textilabteilung der Knoll International, in der Schweiz gewoben aus Nylon-Taslan-Garn der Firma Du Pont, ausserordentlich haltbar, weich im Griff, elastisch, dehnbar und deshalb leicht zu verarbeiten. Als Polster luftdurchlässig und angenehm im Gebrauch.

Scotchgard<sup>2)</sup> ist die neue Ausrüstung – eine Erfindung der Minnesota Mining Manufacturing Company – die dem Stoff neue Eigenschaften verleiht, das Eindringen von Schmutz verhindert, Oel, Tinte, Rotwein als Tropfen so isoliert, dass sie leicht zu entfernen sind.

Der neue Polo-Stoff mit seiner sensationellen Scotchgard-Ausrüstung wird durch die Wohnbedarf AG in der Schweiz in 6 exklusiven Farben hergestellt, auf Wohnbedarf-Modellen gezeigt und als Meterware angeboten. Für Grossbezüger stehen Musterkarten zur Verfügung.

Polo + Scotchgard, der neue Stoff für abnorm starke Beanspruchung (Hotel, Restaurant, Büro, Auto)



**Wohnbedarf**

Zürich Talstrasse 11      Telefon 051/27 59 30  
Basel Aeschenvorstadt 43      Telefon 061/24 02 85

## Wer soll sie planen?

Ein Spezialist natürlich, — ein erfahrener Fachmann, der es versteht, die Küche funktionell richtig in den Grundriss einzugliedern. Er muss mit allen Einzelheiten des modernen Küchenbaues vertraut sein, denn der Komfort offenbart sich in scheinbaren Kleinigkeiten.

Immer häufiger werden wir zur Detailplanung individueller Küchen von Architekten, Installateuren und



Bauherren schon im Planungsstadium beigezogen. Sie tun gut daran, denn sie wissen, dass wir über eine ausserordentlich vielseitige Erfahrung verfügen. Troesch-Küchen sind keine Experimentierküchen.

**TROESCH**


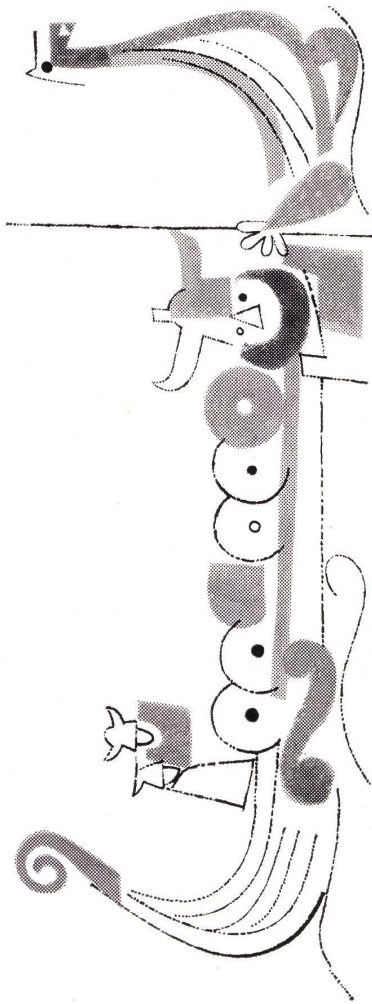
**Küchen zeugen von grosser Fachkenntnis**

Bern, Effingerstrasse 10, Tel. 031/2 21 51  
Zürich, Ausstellungsstrasse 80, Tel. 051/42 22 77  
Basel, Steinertorstrasse 26, Tel. 061/24 58 60



Unsere Piloten, Stewards und Hostessen - das ganze SAS-Flugteam - sind echte Wikinger. Aber erschrecken Sie nicht! Natürlich sind es nicht die bärtigen Wikinger, die mit grossen Schnabelschiffen die Welt eroberten . . . und doch haben sie vieles gemeinsam. Statt tückische Felsenriffe zuverlässig zu umfahren, fliegen heute ihre Nachfahren mit modernen Flugzeugen über die ganze Welt. Erleben Sie an Bord der SAS das «gewisse Etwas» der skandinavischen Gastfreundschaft, die Zuverlässigkeit und frohe Atmosphäre der modernen Wikinger!

Scandinavian Airlines System



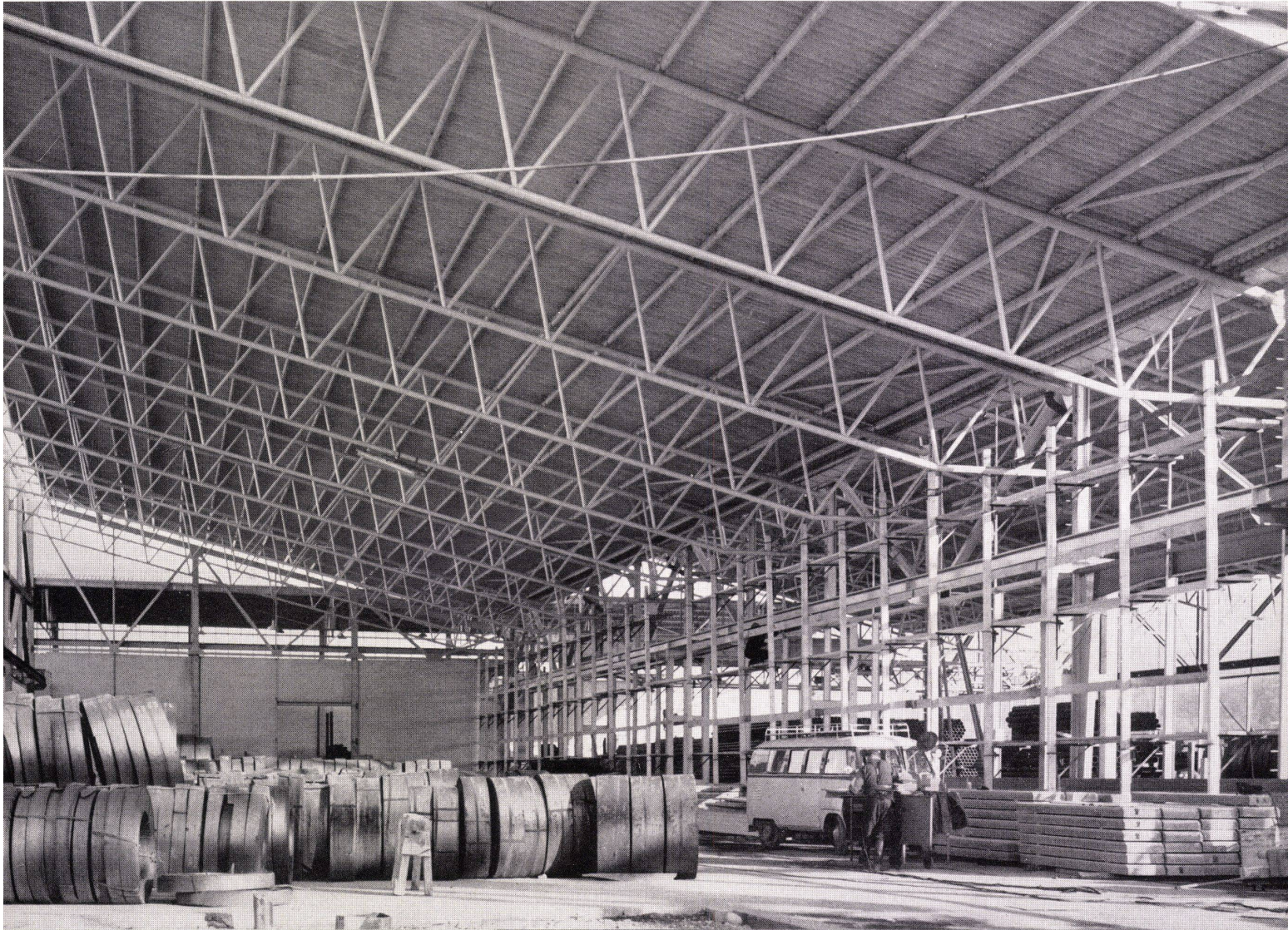
# SAS

Auskunft durch Ihr Reisebüro oder durch  
SAS Zürich, Bahnhofstrasse 13 Tel. 051 / 2711 94  
SAS Genève, 30, Quai Général Guisan, Tél. 022 / 26 33 66

Rohrkonstruktionen  
leichter  
schöner  
wirtschaftlicher

constructions tubulaires  
moins lourdes  
plus esthétiques  
plus économiques

# stahl



# ARFA rohre

ARFA Röhrenwerke AG Basel 2  
Telefon 061 35 55 55

ARFA Usine à Tubes SA Bâle 2  
Téléphone 061 35 55 55