

**Zeitschrift:** Bauen + Wohnen = Construction + habitation = Building + home : internationale Zeitschrift

**Herausgeber:** Bauen + Wohnen

**Band:** 15 (1961)

**Heft:** 12: Einfamilienhäuser = Maisons familiales = One-family houses

**Artikel:** Versuchshaus im südlichen Kalifornien = Maison d'essai en Californie méridionale = Experimental house in Southern California

**Autor:** Zietzschmann, Ernst

**DOI:** <https://doi.org/10.5169/seals-330937>

### **Nutzungsbedingungen**

Die ETH-Bibliothek ist die Anbieterin der digitalisierten Zeitschriften. Sie besitzt keine Urheberrechte an den Zeitschriften und ist nicht verantwortlich für deren Inhalte. Die Rechte liegen in der Regel bei den Herausgebern beziehungsweise den externen Rechteinhabern. [Siehe Rechtliche Hinweise.](#)

### **Conditions d'utilisation**

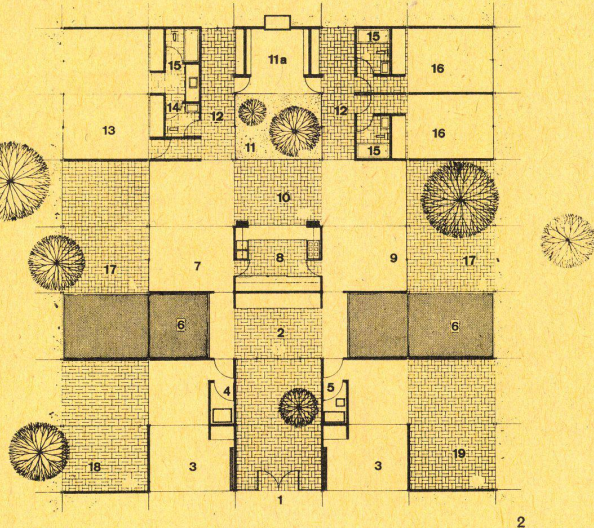
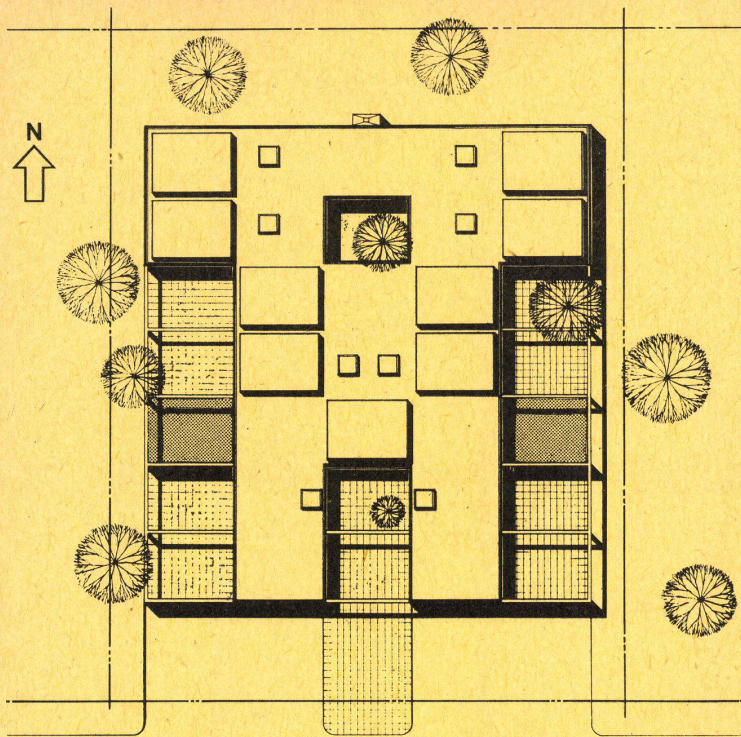
L'ETH Library est le fournisseur des revues numérisées. Elle ne détient aucun droit d'auteur sur les revues et n'est pas responsable de leur contenu. En règle générale, les droits sont détenus par les éditeurs ou les détenteurs de droits externes. [Voir Informations légales.](#)

### **Terms of use**

The ETH Library is the provider of the digitised journals. It does not own any copyrights to the journals and is not responsible for their content. The rights usually lie with the publishers or the external rights holders. [See Legal notice.](#)

**Download PDF:** 08.02.2025

**ETH-Bibliothek Zürich, E-Periodica, <https://www.e-periodica.ch>**



- 13 Elternschlafzimmer / Chambre à coucher des parents / Parents' bedroom
- 14 Toilettenraum / Toilettens / Powder room
- 15 Bad / Salle de bain / Bathroom
- 16 Kinderschlafzimmer / Chambre à coucher des enfants / Children's bedroom
- 17 Überdeckbare Außenräume / Aires extérieures pouvant être recouvertes / Coverable open-air areas
- 18 Wirtschaftshof / Cour de service / Service yard
- 19 Arbeitshof / Cour de travail / Work yard

Samuel Dory Carson, Los Angeles

## Versuchshaus im südlichen Kalifornien

Maison d'essai en Californie méridionale  
Experimental House in Southern California

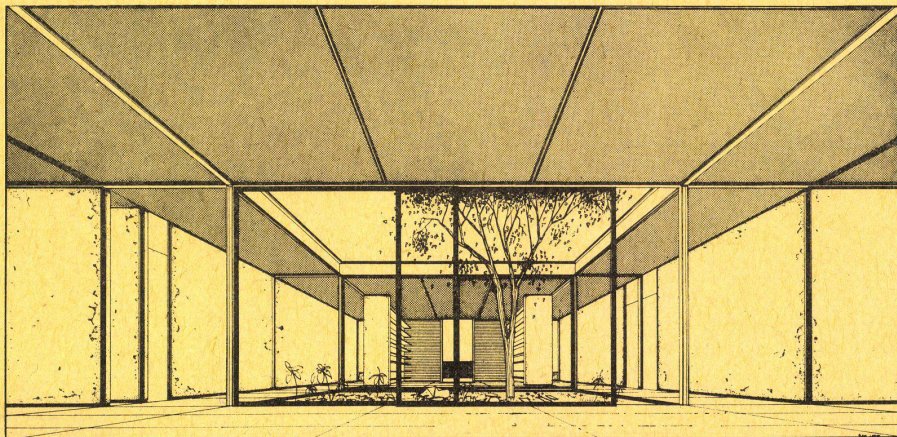
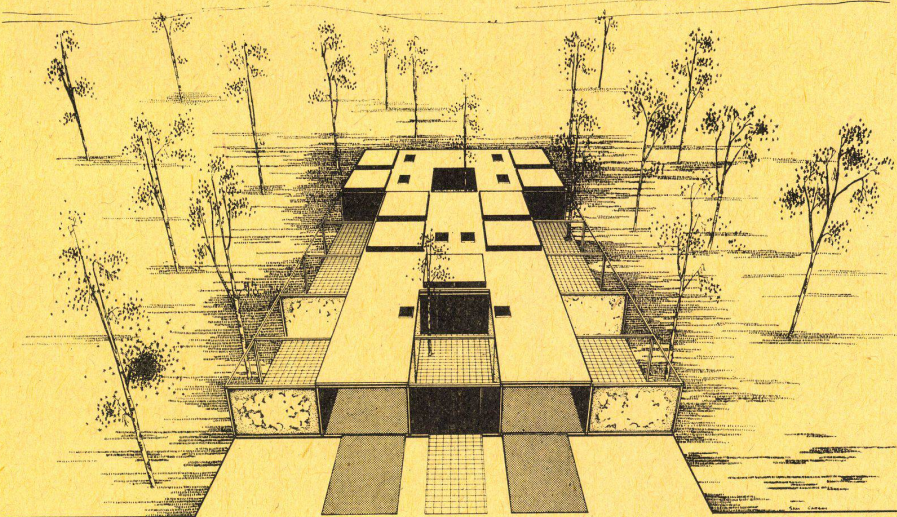
Entwurf 1959–60

- 6 Wasserbecken / Lavabo / Basin
- 7 Erwachsenenwohzimmer / Salle de séjour des adultes / Adults' lounge
- 8 Küche / Cuisine / Kitchen
- 9 Kinder-Aufenthalts- und Spielzimmer / Salle de séjour et de jeu des enfants / Children's lounge and playroom
- 10 EBzimmer / Salle à manger / Dining-room
- 11 Innengarten / Jardin intérieur / Garden courtyard
- 11a Bibliothek mit Cheminée / Bibliothèque et cheminée / Library with fireplace
- 12 Schlafzimmerkorridor / Corridor des chambres à coucher / Bedroom corridor

- 3 Isometrie von Süden.  
Isométrie vue du sud.  
Isometry seen from the south.

- 4 Perspektive des Innengartens mit den Schlafzimmerkorridoren und Blick zur Bibliothek.  
Perspective du jardin intérieur avec corridors des chambres à coucher et vue sur la bibliothèque.  
Perspective of garden courtyard with bedroom corridors seen from the library.

Auftraggeber: eine Familie mit zwei Kindern.  
Hauptthema: für jedes Familienmitglied möglichst eigene Raumgruppen zu schaffen.  
Man betritt das Haus zwischen zwei Garagen und kommt von einem Eingangsraum, der rechts und links von Wasserbecken flankiert wird, einesteils links in den Wohnraum für Erwachsene, andernteils rechts in ein Spielzimmer der Kinder. Zwischen diesen beiden liegt die Küche und weiter im Norden das EBzimmer. Es folgen zwei Korridore, von denen der eine links in das Elternschlafzimmer mit Bad, Toilettenzimmer und Ankleideraum führt, der andere in die beiden Kinderzimmer mit je einem Bad. Zwischen den beiden Korridoren liegt ein kleiner Innengarten und eine Bibliothek. Der Grundriß besteht aus 35 beinahe quadratischen Einheiten von 3 x 3,9 m. Der Bau soll in Stahlskelett aus 4zölligen im Querschnitt H-förmigen Säulen und 4"-I-Balken konstruiert werden. Die Haupträume sollen große Oberlichter mit seitlicher Verglasung bekommen, die Nebenräume kleine kreisförmige Oberlichter. Vor Wohn- und Spielraum sind Aufenthaltsräume in Gartenart vorgesehen, die aber durch Storen gedeckt werden. Zie.



- 1 Situationsplan 1:200.  
Plan de situation.  
Site plan.

- 2 Grundriß 1:200.  
Plan.

- 1 Eingangstor mit Eingangshof / Porte d'entrée de la cour d'accès / Entrance gate and forecourt
- 2 Eingangshalle / Hall d'entrée / Entrance hall
- 3 Garage
- 4 Waschmaschine / Machine à laver / Washing-machine
- 5 Technische Installationen / Installations techniques / Technical installations