

**Zeitschrift:** Bauen + Wohnen = Construction + habitation = Building + home : internationale Zeitschrift

**Herausgeber:** Bauen + Wohnen

**Band:** 16 (1962)

**Heft:** 2: Dänemark = Danemark = Denmark

**Artikel:** Industrial Design aus Dänemark

**Autor:** [s.n.]

**DOI:** <https://doi.org/10.5169/seals-331143>

### **Nutzungsbedingungen**

Die ETH-Bibliothek ist die Anbieterin der digitalisierten Zeitschriften. Sie besitzt keine Urheberrechte an den Zeitschriften und ist nicht verantwortlich für deren Inhalte. Die Rechte liegen in der Regel bei den Herausgebern beziehungsweise den externen Rechteinhabern. [Siehe Rechtliche Hinweise.](#)

### **Conditions d'utilisation**

L'ETH Library est le fournisseur des revues numérisées. Elle ne détient aucun droit d'auteur sur les revues et n'est pas responsable de leur contenu. En règle générale, les droits sont détenus par les éditeurs ou les détenteurs de droits externes. [Voir Informations légales.](#)

### **Terms of use**

The ETH Library is the provider of the digitised journals. It does not own any copyrights to the journals and is not responsible for their content. The rights usually lie with the publishers or the external rights holders. [See Legal notice.](#)

**Download PDF:** 08.02.2025

**ETH-Bibliothek Zürich, E-Periodica, <https://www.e-periodica.ch>**

**Industrial Design  
aus Dänemark**

Das Sitzmöbel ist in ausgereiftester Formanzutreffen. Versuche in neuen Fabrikationsmethoden brachten großzügigere Lösungen der Formprobleme. Das Holz behauptet seine Stellung als meistverwendetes Material, während die Kunststoffschale in der Sitzmöbelindustrie nur spärlich Anwendung findet. Vielmehr wird heute Aluminium als Unterbau bei gepolsterten Sesseln in die Herstellung einbezogen. h

1  
Eßtisch mit Stühlen  
Entwerfer: Kai Kristiansen, Kopenhagen  
Hersteller: Fritz Hansens Eft. A/S,  
Kopenhagen

2  
Eß- und Arbeitsstuhl  
Entwerfer: Hans J. Wegner, Kopenhagen  
Hersteller: Fritz Hansens Eft. A/S,  
Kopenhagen

3  
Gepolsterter Sessel mit Stoffüberzug  
Entwerfer: Kai Kristiansen, Kopenhagen  
Hersteller: Fritz Hansens Eft. A/S,  
Kopenhagen



1



2



3



1



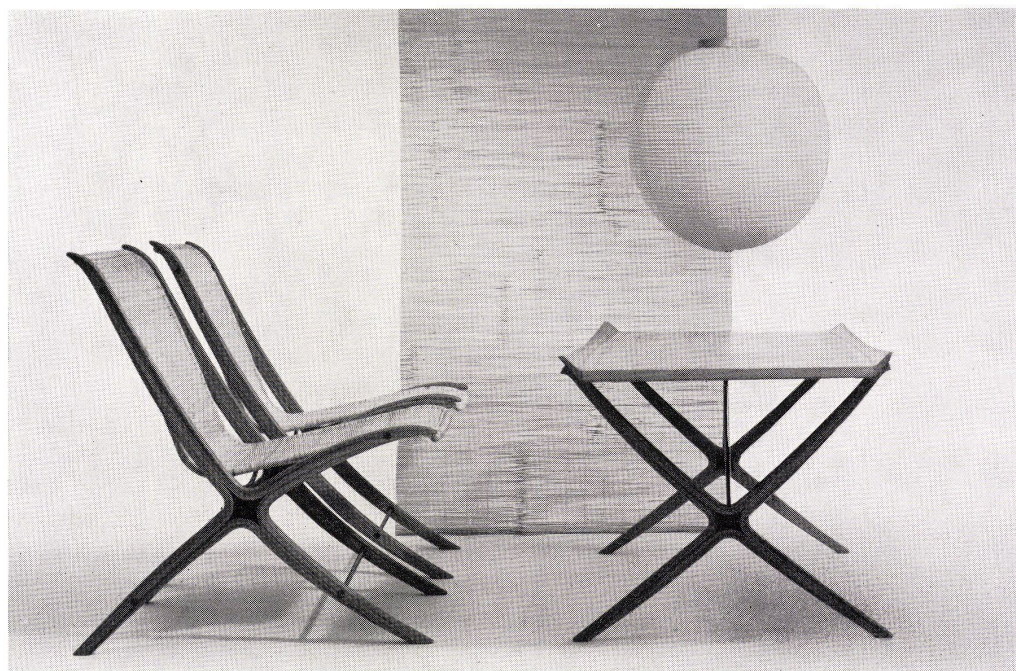
2



3



4



5

1  
Gepolsterter Eß- und Arbeitsstuhl mit Lederüberzug  
Entwerfer: Poul Kjaerholm, Kopenhagen  
Hersteller: Ejvind Kold Christensen A/S, Kopenhagen

2  
Detail Eß- und Arbeitsstuhl Kjaerholm

3  
Eß- und Arbeitsstuhl  
Entwerfer: Arne Jacobsen, Kopenhagen  
Hersteller: Fritz Hansens Eft. A/S, Kopenhagen

4  
Sessel in Schichtholz und Stoffsitze-  
fläche  
Entwerfer: Peter Hvidt & O. Mølgaard-  
Nielsen, Kopenhagen  
Hersteller: Fritz Hansens Eft. A/S,  
Kopenhagen

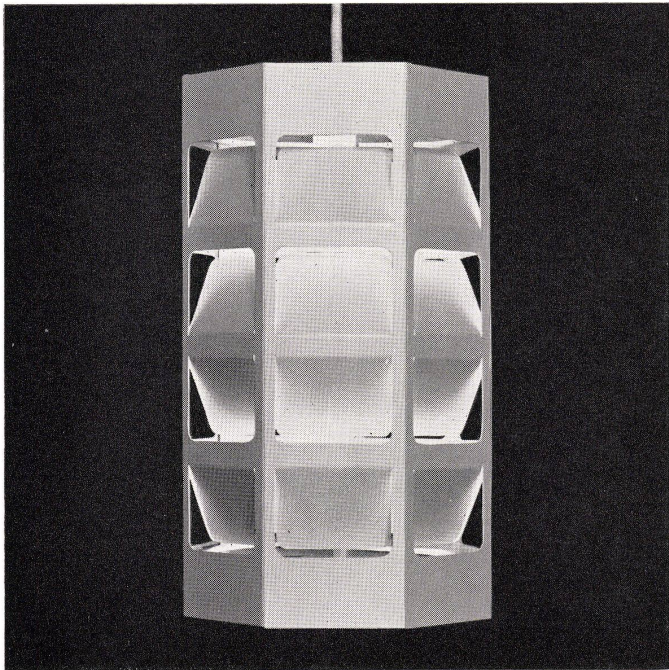
5  
Teetisch mit Stuhl  
Entwerfer: Peter Hvidt & O. Mølgaard-  
Nielsen, Kopenhagen  
Hersteller: Fritz Hansens Eft. A/S,  
Kopenhagen

## Industrial Design aus Dänemark

Der gute Durchschnitt in der Formgebung dänischer Beleuchtungskörper ist das Resultat der Architektenarbeit am Entwurf. Der oft nüchternen Gestaltung des Leuchtkörpers steht eine feindurchdachte Lichtführung gegenüber. Dezenz in der Farbgebung und Harmonie in der Materialverwendung stechen dabei besonders hervor. Das Hauptproblem jedes Beleuchtungskörpers, das blendfreie, aber arbeitshelle Licht, ist hier überall gut gelöst. h



1



2



3



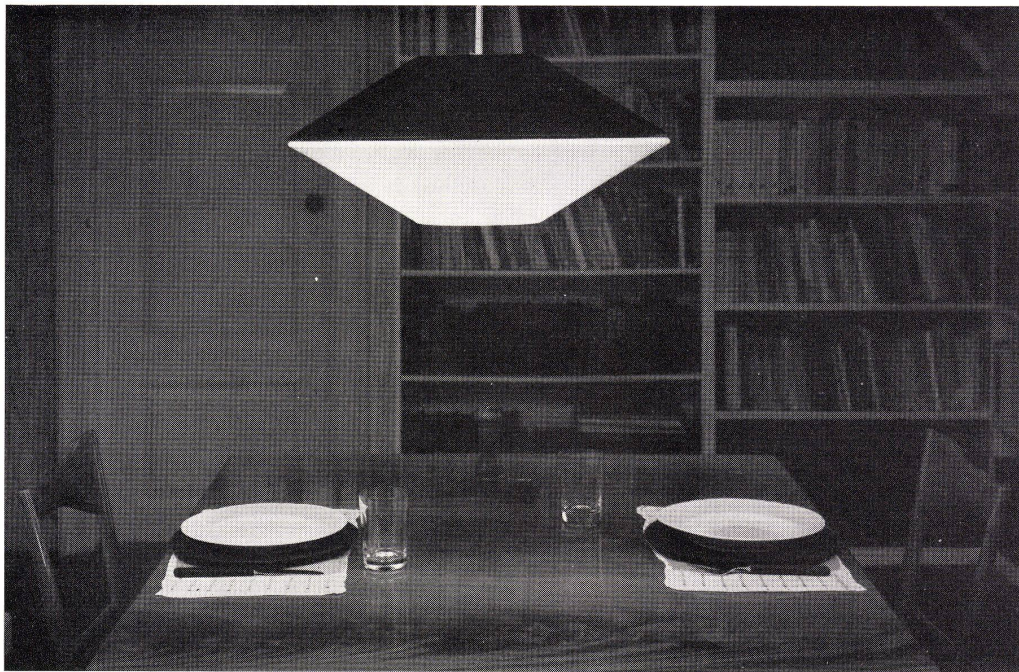
4

1  
Pendel, rauchfarbiges Acryl  
Entwerfer: Arne Jacobsen, Kopenhagen  
Hersteller: Louis Poulsen & Co. A/S,  
Kopenhagen

2  
Pendel, weißlackiertes Metall  
Entwerfer: Paul Gernes, Kopenhagen  
Hersteller: Louis Poulsen & Co. A/S,  
Kopenhagen

3  
Pendel, Metallschirm  
Entwerfer: Poul Henningsen, Kopenhagen  
Hersteller: Louis Poulsen & Co. A/S,  
Kopenhagen

4  
Pendel, Metallschirm  
Entwerfer: Arne Jacobsen, Kopenhagen  
Hersteller: Louis Poulsen & Co. A/S,  
Kopenhagen



1  
 Pendel, oberer Metallschirm, unterer Acrylschirm  
 Entwerfer: Per Iversen  
 Hersteller: Louis Poulsen & Co. A/S, Kopenhagen  
 3  
 Pendel, Kupferschirm, Acrylraster  
 Entwerfer: Vilhelm Wohlert und Jørgen Bo, Kopenhagen  
 Hersteller: Louis Poulsen & Co. A/S, Kopenhagen  
 2 und 4  
 Pendel, Kupferschirm, weißlackierter Raster  
 Entwerfer: Poul Henningsen, Kopenhagen  
 Hersteller: Louis Poulsen & Co. A/S, Kopenhagen  
 5  
 Tischlampe, Metallschirm  
 Entwerfer: Arne Jacobsen, Kopenhagen  
 Hersteller: Louis Poulsen & Co. A/S, Kopenhagen

1



2



3



4



5

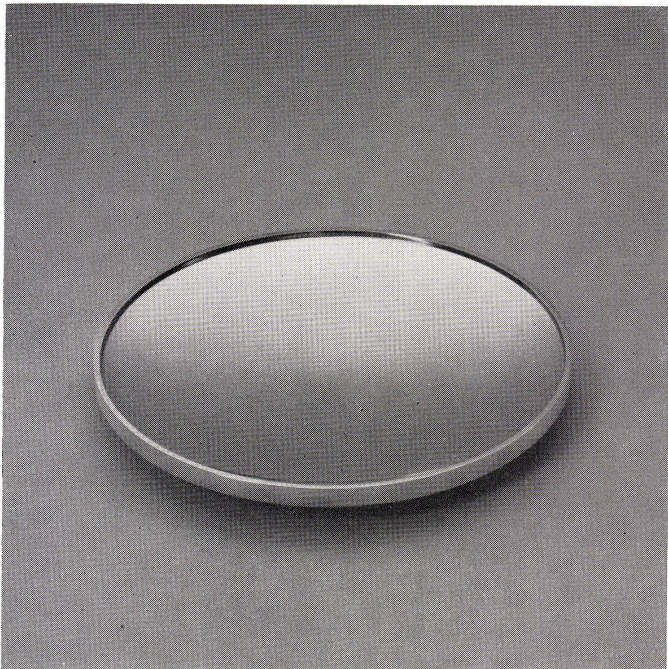
## Industrial Design aus Dänemark

Das Angebot formschöner Silber-  
schmiedearbeiten stammt aus einer  
kleinen Zahl von Ateliers, die einen  
großen Mitarbeiterstab beschäftigen.  
Die handwerkliche Arbeit im Klein-  
betrieb wurde durch die industrie-  
mäßige Herstellung abgelöst, die  
auch über Mittel verfügt, um gewie-  
gte Künstler und Architekten mit Ent-  
würfen zu beauftragen. Elegantes  
Besteck und Tafelgeschirr bilden  
den Hauptanteil der dänischen Sil-  
berwarenproduktion. h

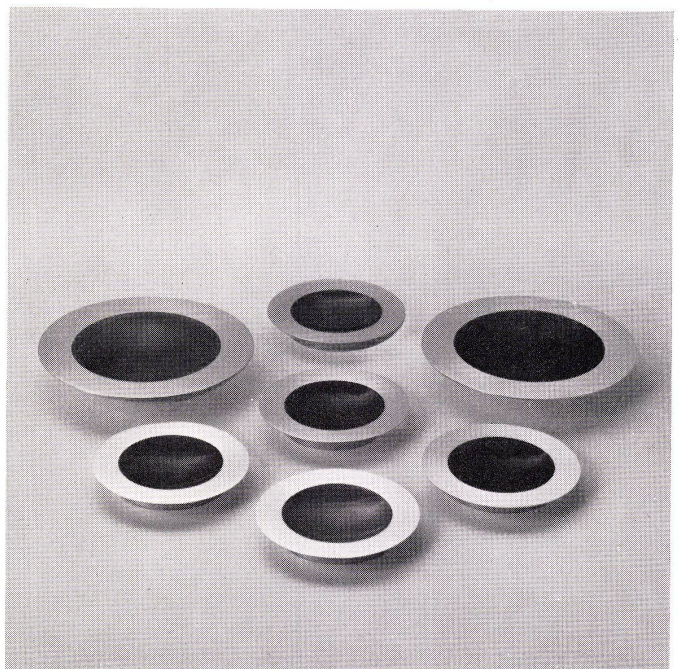
- 1  
Topf mit Deckel  
Entwerfer: Magnus Stephensen, Kopen-  
hagen  
Hersteller: Georg Jensen A/S, Kopen-  
hagen
- 2  
Teller  
Entwerfer: Søren Georg Jensen, Kopen-  
hagen  
Hersteller: Georg Jensen A/S, Kopen-  
hagen
- 3  
Butterschalen und Aschenbecher  
Entwerfer: Søren Georg Jensen, Kopen-  
hagen  
Hersteller: Georg Jensen A/S, Kopen-  
hagen
- 4  
Kaffeervice  
Entwerfer: Søren Georg Jensen, Kopen-  
hagen  
Hersteller: Georg Jensen A/S, Kopen-  
hagen
- 5  
Tee- und Wasserkanne, rostfreier Stahl  
Entwerfer: Magnus Stephensen, Kopen-  
hagen  
Hersteller: Georg Jensen A/S, Kopen-  
hagen



1



2



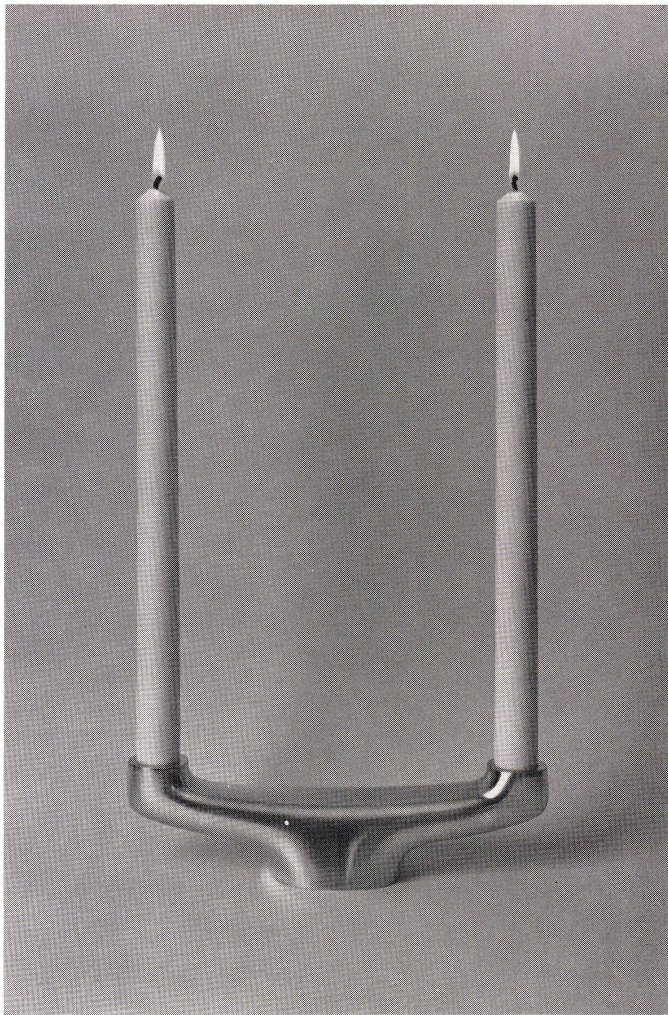
3



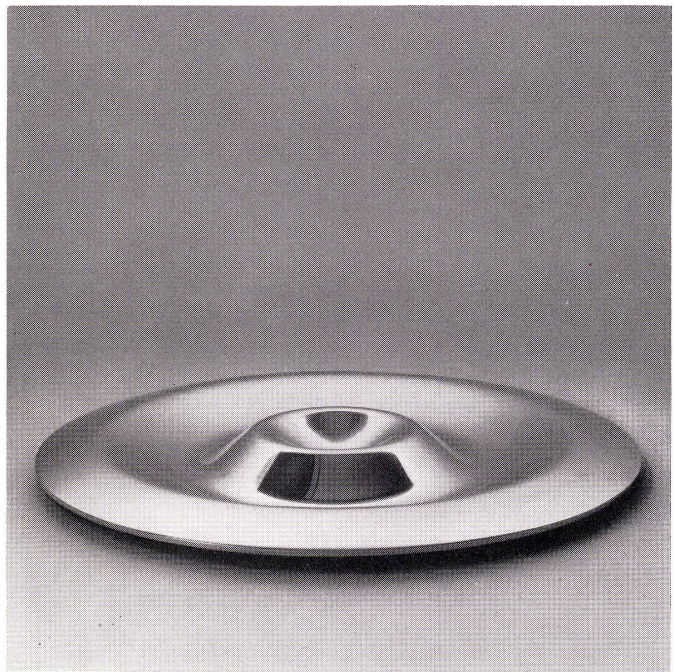
4



5



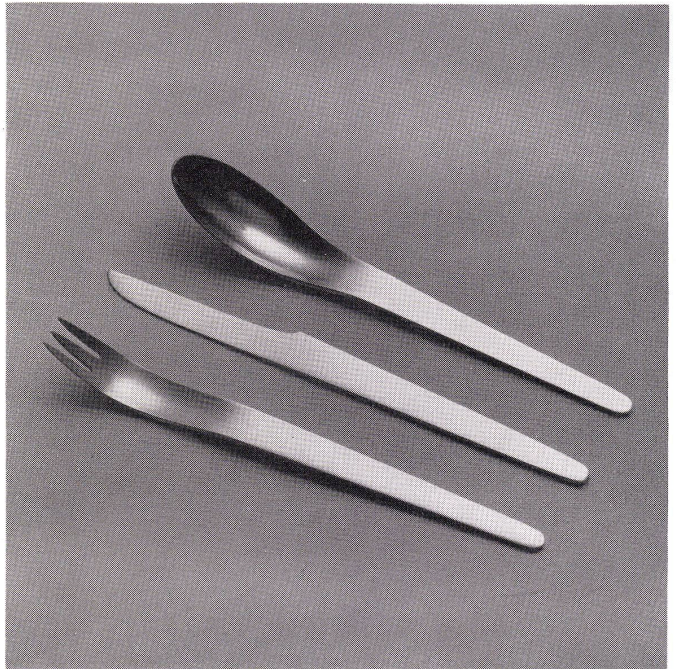
1



3



2



4

1  
Kerzenhalter  
Entwerfer: Henning Koppel, Kopenhagen  
Hersteller: Georg Jensen A/S, Kopenhagen

2  
Kerzenhalter und Schale  
Entwerfer: Søren Georg Jensen, Kopenhagen  
Hersteller: Georg Jensen A/S, Kopenhagen

3  
Fruchtschale  
Entwerfer: Søren Georg Jensen, Kopenhagen  
Hersteller: Georg Jensen A/S, Kopenhagen

4  
Besteck, rostfreier Stahl  
Entwerfer: Arne Jacobsen, Kopenhagen  
Hersteller: A. Michelsen, Kopenhagen