

Zeitschrift: Bauen + Wohnen = Construction + habitation = Building + home : internationale Zeitschrift

Herausgeber: Bauen + Wohnen

Band: 16 (1962)

Heft: 4: Einfamilienhäuser = Maisons familiales = One-family houses

Artikel: Architektenhaus in Tapiola bei Helsinki = Maison d'une architecte à Tapiola près de Helsinki = House of architect at Tapiola near Helsinki

Autor: [s.n.]

DOI: <https://doi.org/10.5169/seals-331172>

Nutzungsbedingungen

Die ETH-Bibliothek ist die Anbieterin der digitalisierten Zeitschriften. Sie besitzt keine Urheberrechte an den Zeitschriften und ist nicht verantwortlich für deren Inhalte. Die Rechte liegen in der Regel bei den Herausgebern beziehungsweise den externen Rechteinhabern. [Siehe Rechtliche Hinweise.](#)

Conditions d'utilisation

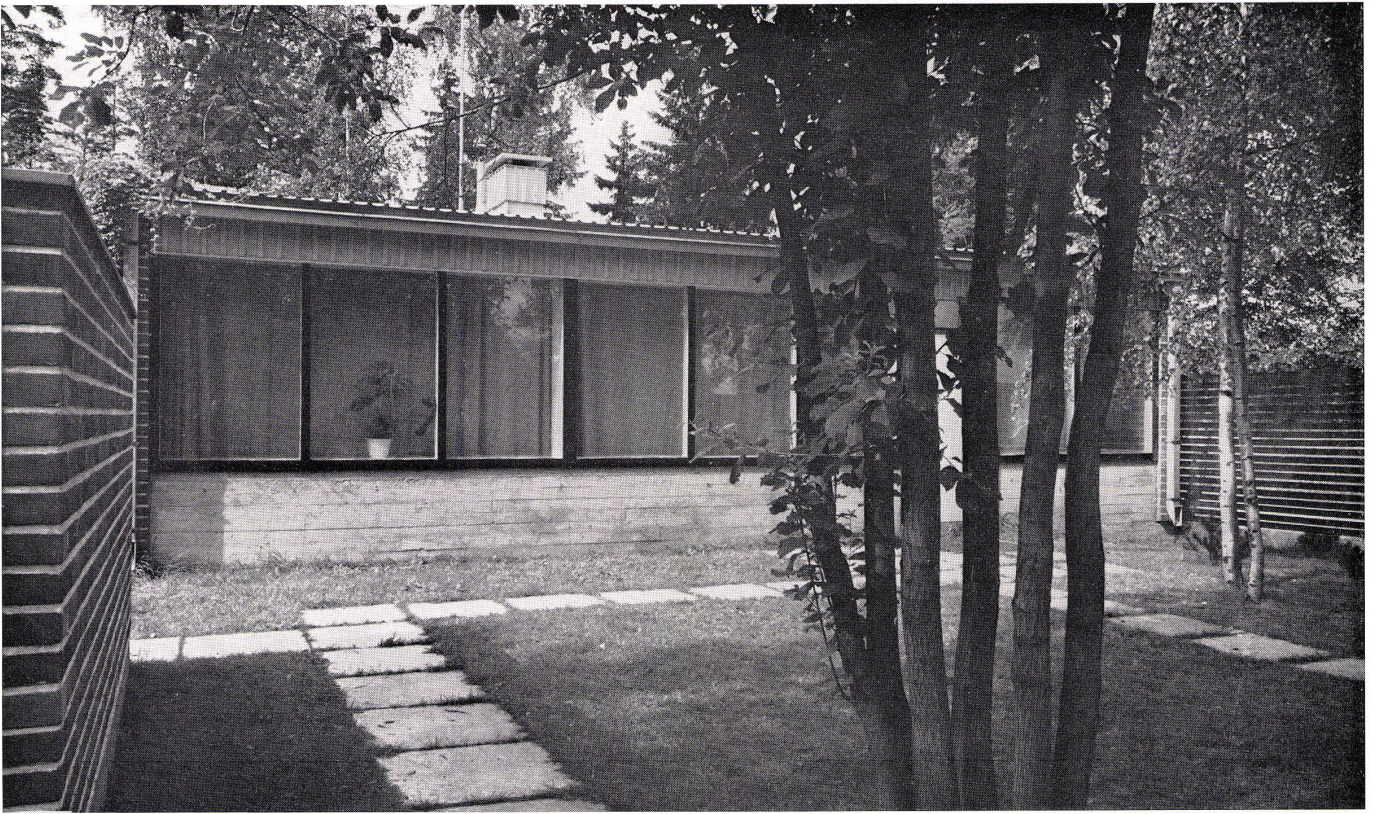
L'ETH Library est le fournisseur des revues numérisées. Elle ne détient aucun droit d'auteur sur les revues et n'est pas responsable de leur contenu. En règle générale, les droits sont détenus par les éditeurs ou les détenteurs de droits externes. [Voir Informations légales.](#)

Terms of use

The ETH Library is the provider of the digitised journals. It does not own any copyrights to the journals and is not responsible for their content. The rights usually lie with the publishers or the external rights holders. [See Legal notice.](#)

Download PDF: 02.02.2025

ETH-Bibliothek Zürich, E-Periodica, <https://www.e-periodica.ch>



Marjatta und Martti Jaatinen, Helsinki

Architektenhaus in Tapiola bei Helsinki

Maison d'un architecte à Tapiola près de
Helsinki

House of architect at Tapiola near Helsinki

Westseite mit Wohn- und Eßzimmerfenster vom Garten-
hof aus gesehen.

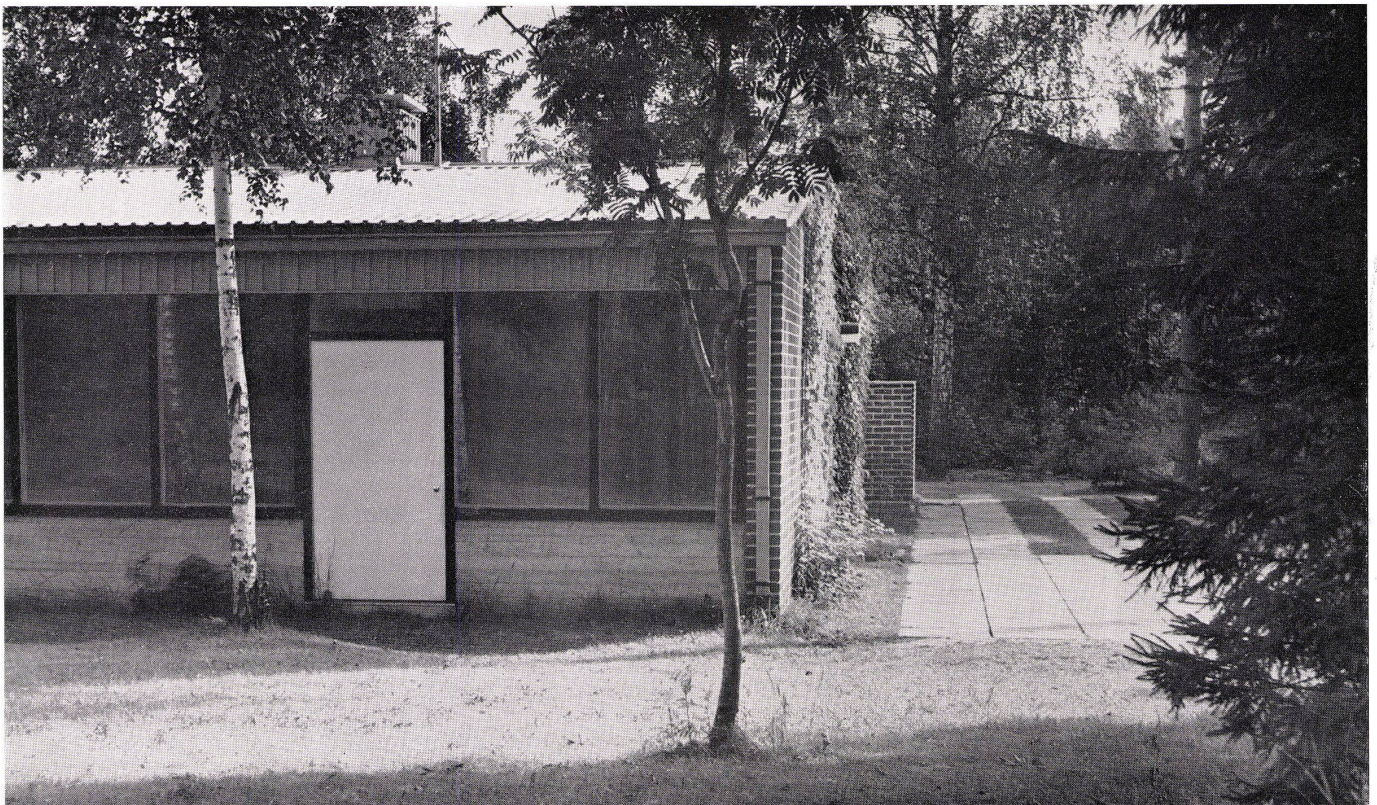
Côté ouest avec fenêtres de la salle de séjour et de la
salle à manger vu depuis la cour-jardin.

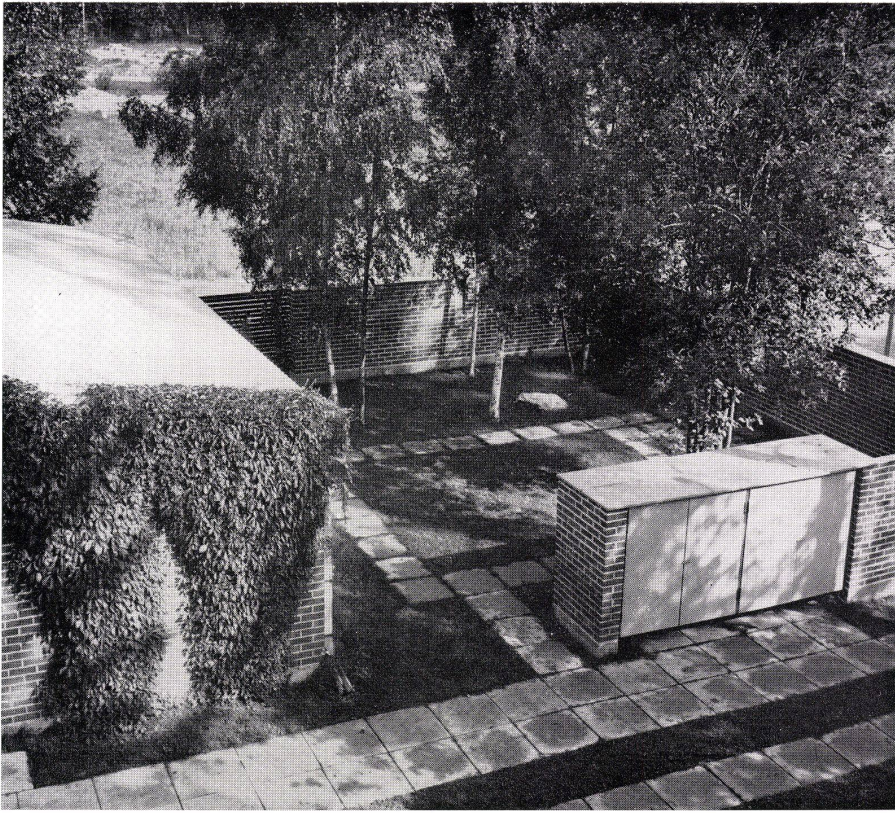
West side with living- and dining-room window from
garden.

Südwestecke mit Ausgang vom Eßzimmer.

Coin sud-ouest avec sortie depuis la salle à manger.

South-west corner with exit from dining-room.

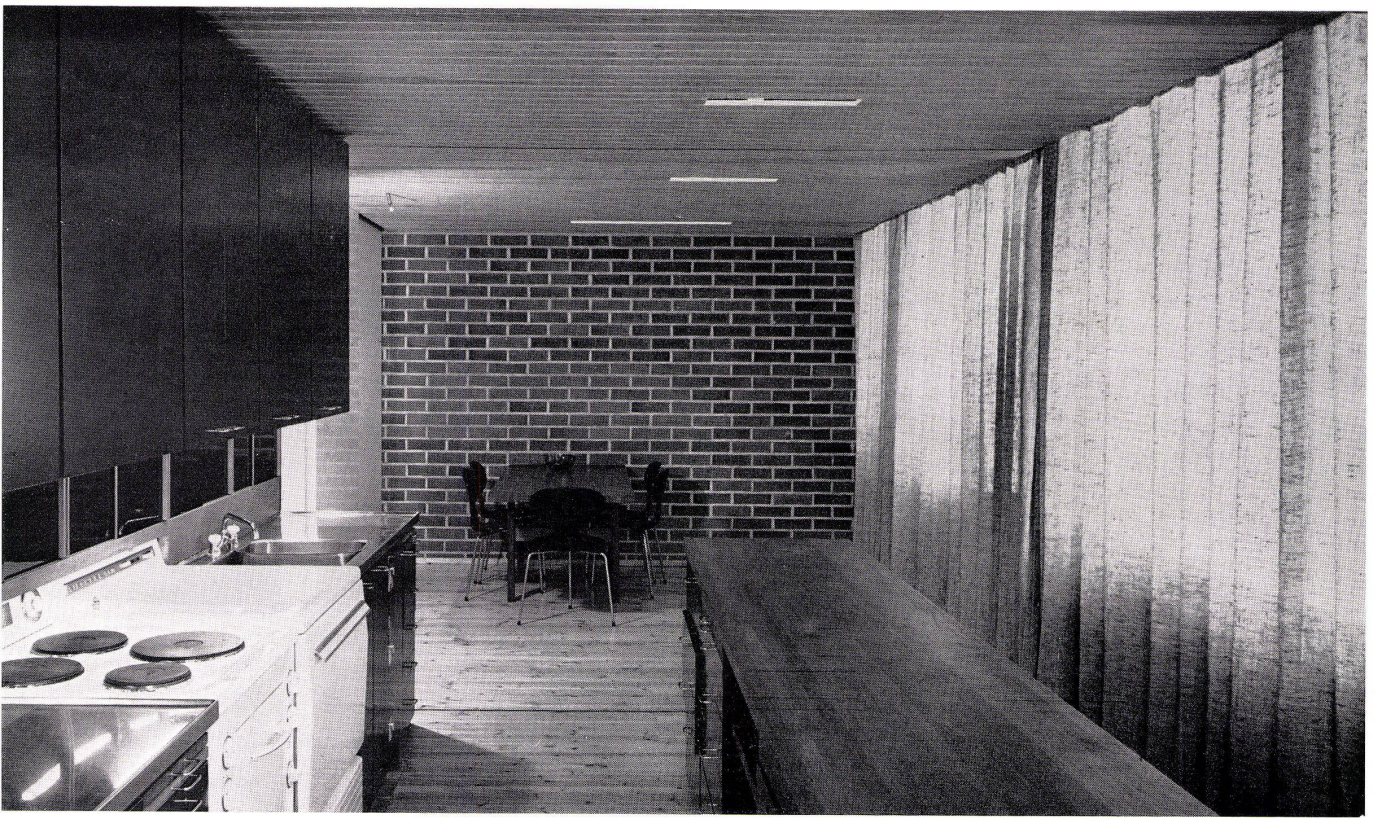




Der Gartenhof, vorn Gartengeräte und Abfälle.
La cour-jardin, outils et ordures.
The garden, implements, refuse.



Südseite mit Fenster des Arbeitszimmers.
Côté sud avec fenêtre du studio de travail.
South side with window of studio.



Blick von der Küche zum Eßzimmer.
 Vue de la cuisine sur la salle à manger.
 View from kitchen toward dining-room.

Über sein Haus berichtet das Architektenpaar folgendes: »Als das Haus geplant wurde, hatten wir ein Kind.

Unsere Absicht war, eine Wohnung zu schaffen, die auch anwendbar ist, wenn die Familie wächst und der Bedarf sich verändert. Der Grundriß des Hauses bildet ein Quadrat, welches in neun gleich große Konstruktionsfelder aufgeteilt ist, um die Konstruktionen und Bauarbeiten zu vereinfachen. Im mittleren Quadrat, dessen Wände tragend sind, befinden sich die festen Wirtschaftsräume.

Längs der Teilungslinien sind an den Deckenbalken Schienen befestigt, an welchen die Trennwände angebracht sind, parallel zu den

Fensterwänden teils feste, teils gleitende Türscheiben, in der anderen Richtung Falttüren.

Auf diese Weise können Räume vereint und abgetrennt werden.

Nachdem die Quadrate gleich groß sind, kann die Raumordnung, auch was die Möblierung betrifft, frei umdisponiert werden.

Die Tatsache hat sich als vorteilhaft erwiesen, da die Familie wächst. Es sind nun vier Kinder. An die Wohnung schließt sich ein Stück Natur an, ein Garten, umgeben von einer Ziegelmauer.

Der Gebäudeinhalt beträgt zirka 300 m³ und die Wohnfläche 107 m².«

2
 Schnitt AA durch Kinderzimmer und Küche 1 : 200.
 Section AA à travers chambre d'enfant et cuisine.
 Section AA of children's room and kitchen.

3
 Grundriß des Erdgeschosses 1 : 200.
 Plan du rez-de-chaussée.
 Plan of the ground floor.

- 1 Eingang / Entrée / Entrance
- 2 Vestibül mit Garderobe / Vestibule avec garde-robe / Vestibule with Cloakroom
- 3 Wohnzimmer / Salle de séjour / Living-room
- 4 Küche, im Wohnzimmer eingebaut / Cuisine encastrée dans la salle de séjour / Kitchen built into the living-room
- 5 Eßplatz mit Gartenzugang / Aire des repas avec accès au jardin / Dining area with access to garden
- 6 Arbeitszimmer / Studio de travail / Studio
- 7 Kinderzimmer / Chambre des enfants / Children's room
- 8 Elternschlafzimmer / Chambre à coucher des parents / Parents' bedroom
- 9 Kleider / Habits / Clothing
- 10 Ankleidezimmer / Garderobe / Dressing-room
- 11 Bad / Bain / Bath
- 12 Gartenplatz / Place de jardin / Garden
- 13 Gartengeräte / Outils de jardin / Garden implements
- 14 Abfälle / Ordures / Refuse
- 15 Wärmeverteilung / Distribution de la chaleur / Heat distribution

