

**Zeitschrift:** Bauen + Wohnen = Construction + habitation = Building + home : internationale Zeitschrift  
**Herausgeber:** Bauen + Wohnen  
**Band:** 16 (1962)  
**Heft:** 5

## **Werbung**

### **Nutzungsbedingungen**

Die ETH-Bibliothek ist die Anbieterin der digitalisierten Zeitschriften. Sie besitzt keine Urheberrechte an den Zeitschriften und ist nicht verantwortlich für deren Inhalte. Die Rechte liegen in der Regel bei den Herausgebern beziehungsweise den externen Rechteinhabern. [Siehe Rechtliche Hinweise.](#)

### **Conditions d'utilisation**

L'ETH Library est le fournisseur des revues numérisées. Elle ne détient aucun droit d'auteur sur les revues et n'est pas responsable de leur contenu. En règle générale, les droits sont détenus par les éditeurs ou les détenteurs de droits externes. [Voir Informations légales.](#)

### **Terms of use**

The ETH Library is the provider of the digitised journals. It does not own any copyrights to the journals and is not responsible for their content. The rights usually lie with the publishers or the external rights holders. [See Legal notice.](#)

**Download PDF:** 02.02.2025

**ETH-Bibliothek Zürich, E-Periodica, <https://www.e-periodica.ch>**

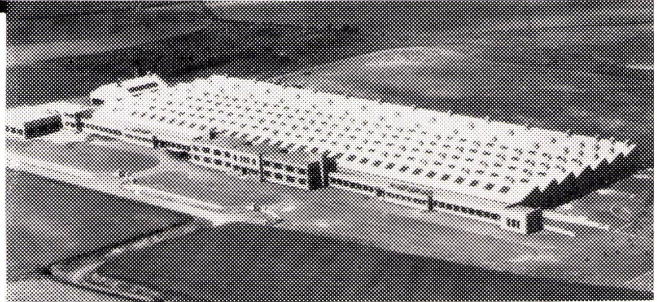
Für Fabriken mit Schräg- und Flachdächern die einfachste und günstigste Ventilationsart :



**WOODS-JET Strahl-Dachentlüfter** saugt schädliche Gase, Rauch, Dampf, staubige Luft oder überschüssige Wärme zwangsläufig, blitzschnell ab und schleudert die Abgase in einem vertikalen Strahl von hoher Geschwindigkeit in beträchtliche Höhe, so dass ein Zurückfallen kaum mehr möglich ist.

WOODS-JET lässt sich auf Schräg- und Flachdächern einfach montieren. Absolute Betriebssicherheit!

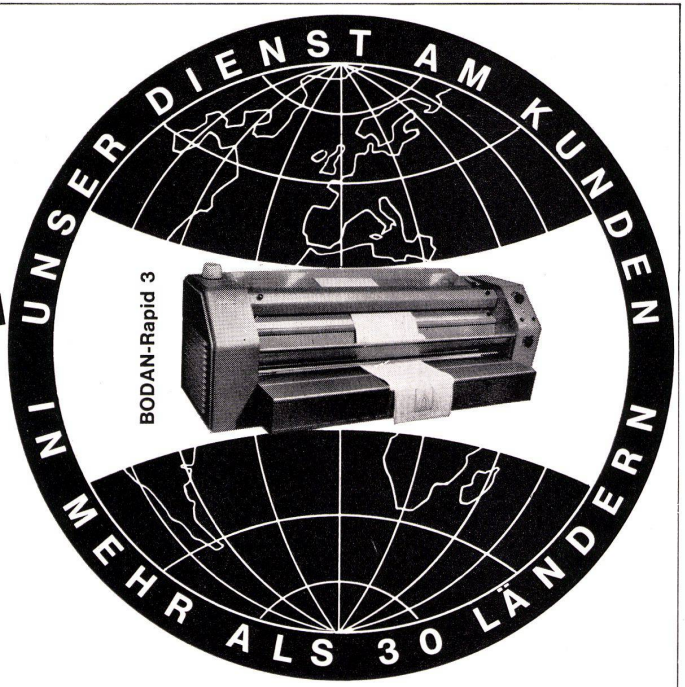
- ★ Allwettergeschützter WOODS-Spezialventilator
- ★ geschweisster, feuerverzinkter Sockel
- ★ automatischer Verschluss, Lagerschmierung
- ★ Wetterschutz aus gepresster Glasfaser



Aus dem grossen Fabrikationsprogramm in WOODS-Dachventilatoren lässt sich für jeden Fall der richtige Typ auswählen.



Ausführliche Prospekte und Beratung durch:  
**A. WIDMER AG., Sihlfeldstr. 10, Zürich 3**  
 Tel. 051/33 99 32-34 67



BODAN-Lichtpausmaschinen sind heute zum Weltbegriff für schweizerische Präzisionsarbeit geworden. Denn sie arbeiten dank einfachster Konstruktion störungsfrei. Geräuschloser Gang, geruchlose Entwicklung, automatische Bänderspannung, daher gestochen scharfe Kopien, belastungsunabhängig, Leistung 55-450 cm/min. Und ein weiterer Pluspunkt: Überraschend preisgünstig. Unsere Kunden werden von einem Netz von Servicestellen in der Schweiz wie im Ausland aufs beste betreut. Sie wählen aus 10 Modellen. Verlangen Sie gratis und unverbindlich eine Probestellung.

**Nicht die erstbeste, sondern die zweckdienlichste Lichtpausmaschine rationalisiert Ihren Betrieb!**

**müller**

Papierdurchlass 110 cm, Leistung pro Minute 50-280 cm, Geschwindigkeit pro Minute 0-300 cm, Lichtquelle 5x65 Watt mit Reflektor, Anschluss 220 Volt, 5 Ampère, Stromverbrauch 2000 Watt, Breite 170 cm, Tiefe 85-100 cm, Höhe 49 cm, Gewicht 174 kg.

**KARL MÜLLER AG Maschinenfabrik**  
 Roggwil TG Schweiz Tel. 071/4 83 77

**müller**