

**Zeitschrift:** Bauen + Wohnen = Construction + habitation = Building + home : internationale Zeitschrift

**Herausgeber:** Bauen + Wohnen

**Band:** 16 (1962)

**Heft:** 6: Bauten für Ferien und Freizeit = Bâtiments de vacances et de récréation = Holiday houses and recreation buildings

## Werbung

### Nutzungsbedingungen

Die ETH-Bibliothek ist die Anbieterin der digitalisierten Zeitschriften. Sie besitzt keine Urheberrechte an den Zeitschriften und ist nicht verantwortlich für deren Inhalte. Die Rechte liegen in der Regel bei den Herausgebern beziehungsweise den externen Rechteinhabern. [Siehe Rechtliche Hinweise.](#)

### Conditions d'utilisation

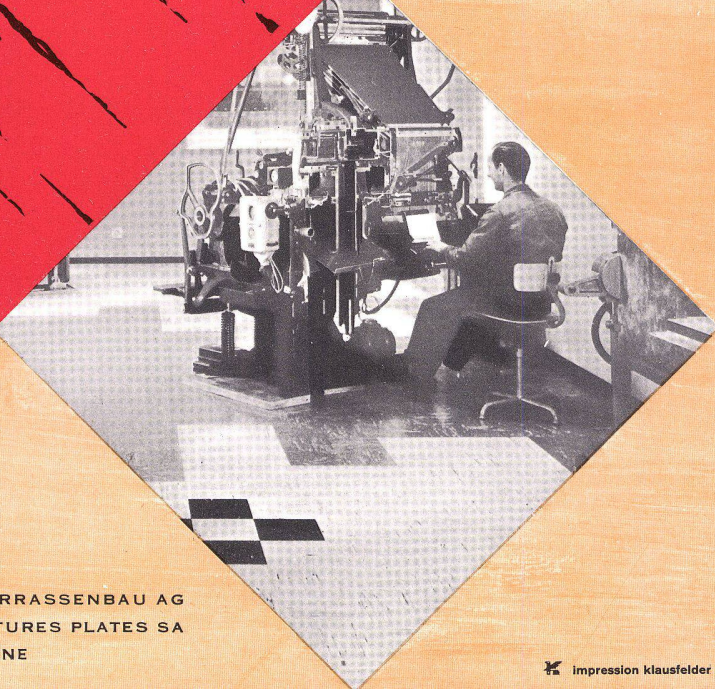
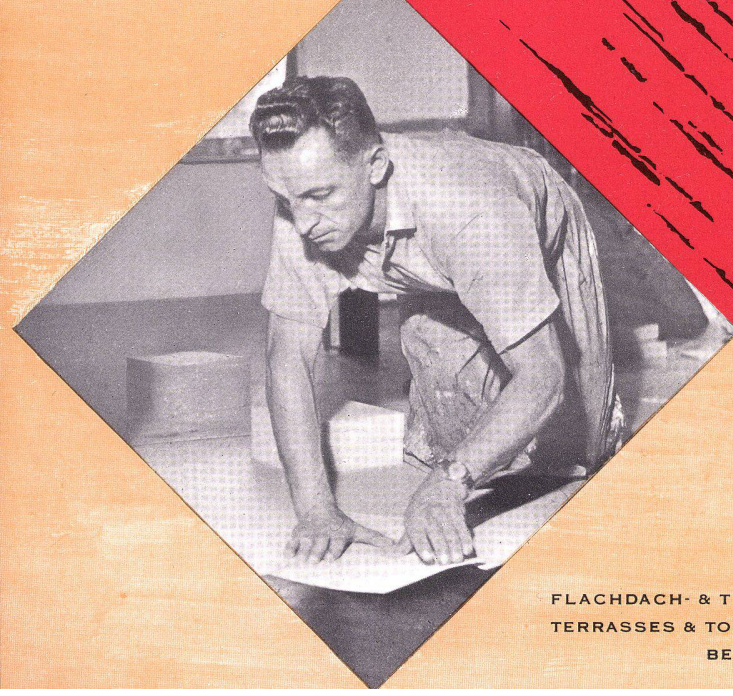
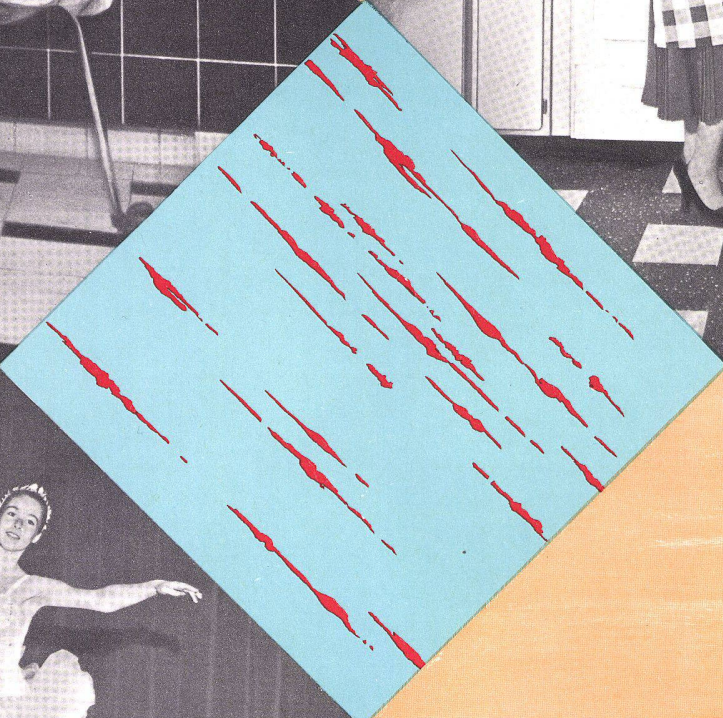
L'ETH Library est le fournisseur des revues numérisées. Elle ne détient aucun droit d'auteur sur les revues et n'est pas responsable de leur contenu. En règle générale, les droits sont détenus par les éditeurs ou les détenteurs de droits externes. [Voir Informations légales.](#)

### Terms of use

The ETH Library is the provider of the digitised journals. It does not own any copyrights to the journals and is not responsible for their content. The rights usually lie with the publishers or the external rights holders. [See Legal notice.](#)

**Download PDF:** 02.02.2025

**ETH-Bibliothek Zürich, E-Periodica, <https://www.e-periodica.ch>**



TERRAFLEX est le plus ancien revêtement vinyle-amiante existant sur le marché. Il se distingue par le nombre de teintes nuancées, la perfection de sa structure, la régularité de sa marbrure et sa qualité éprouvée et constante.

TERRAFLEX résiste à l'eau, aux matières grasses, aux acides, au trafic intense.

TERRAFLEX est le sol idéal pour les locaux dont la netteté doit être maintenue avec un minimum de frais.

## TERRAFLEX

TERRAFLEX ist der älteste Vinyl-Asbest-Bodenbelag auf dem Markte. Er zeichnet sich aus durch die Vielfalt der Farbtöne und die regelmässige Marmorierung. Seine erprobte, qualitativ vollkommene Struktur sichert grösste Dauerhaftigkeit.

TERRAFLEX ist wasser-, fett- und säurebeständig. Geringste Abnützung bei grösster Beanspruchung.

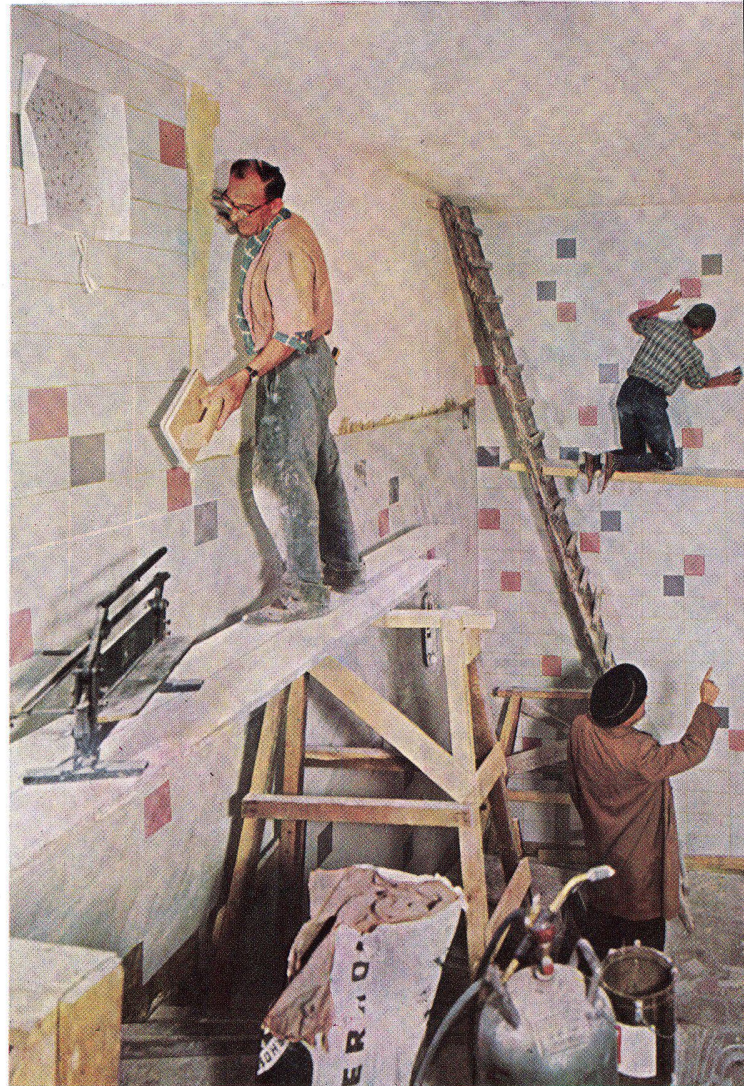
TERRAFLEX ist der ideale Boden für Räume, deren tadelloser Unterhalt nur wenig Aufwand erfordern darf.

FLACHDACH- & TERRASSENBAU AG  
TERRASSES & TOITURES PLATES SA  
BERNE

# Conti-flex

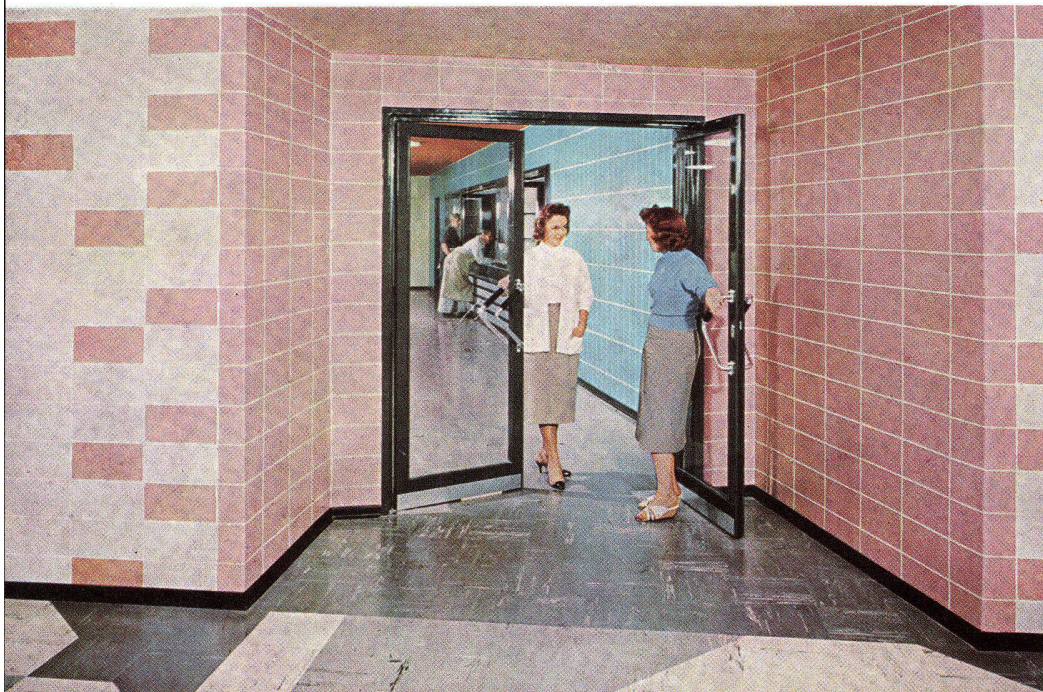
le nouveau revêtement mural

Wandplatten, das neue Verkleidungsmaterial



Contiflex dans un cabinet de consultation / Wandplatten im Arztzimmer

Pose de Contiflex par la maison spécialisée / Verlegung durch das Fachgeschäft



## Conti-flex

Matériau nouveau, la plaque Contiflex ouvre des voies nouvelles. A base de PVC, il est posé facilement sur des surfaces planes et bombées. Résistant aux matières grasses et aux acides. Idéal pour l'industrie et dans les cages d'escalier, corridors, halls, cantines, cuisines etc.

Contiflex-Wandplatten bieten die Möglichkeit, neue, reizvolle Effekte zu erzielen. Sie lassen sich auf ebenen und gekrümmten Flächen verlegen. Grosse Widerstandskraft gegen mechanische und chemische Einwirkungen. Der ideale Wandbelag für Fabriksäle, Labors, Treppenhäuser, Korridore, Hallen, Kantinen, Küchen usw.