

Zeitschrift: Bauen + Wohnen = Construction + habitation = Building + home : internationale Zeitschrift

Herausgeber: Bauen + Wohnen

Band: 16 (1962)

Heft: 8

Artikel: Studentenheim im Somerville College bei Oxford = Home d'étudiants du collège Somerville près de Oxford = Student's residence in Somerville College near Oxford

Autor: Zietzschmann, Ernst

DOI: <https://doi.org/10.5169/seals-331275>

Nutzungsbedingungen

Die ETH-Bibliothek ist die Anbieterin der digitalisierten Zeitschriften. Sie besitzt keine Urheberrechte an den Zeitschriften und ist nicht verantwortlich für deren Inhalte. Die Rechte liegen in der Regel bei den Herausgebern beziehungsweise den externen Rechteinhabern. [Siehe Rechtliche Hinweise.](#)

Conditions d'utilisation

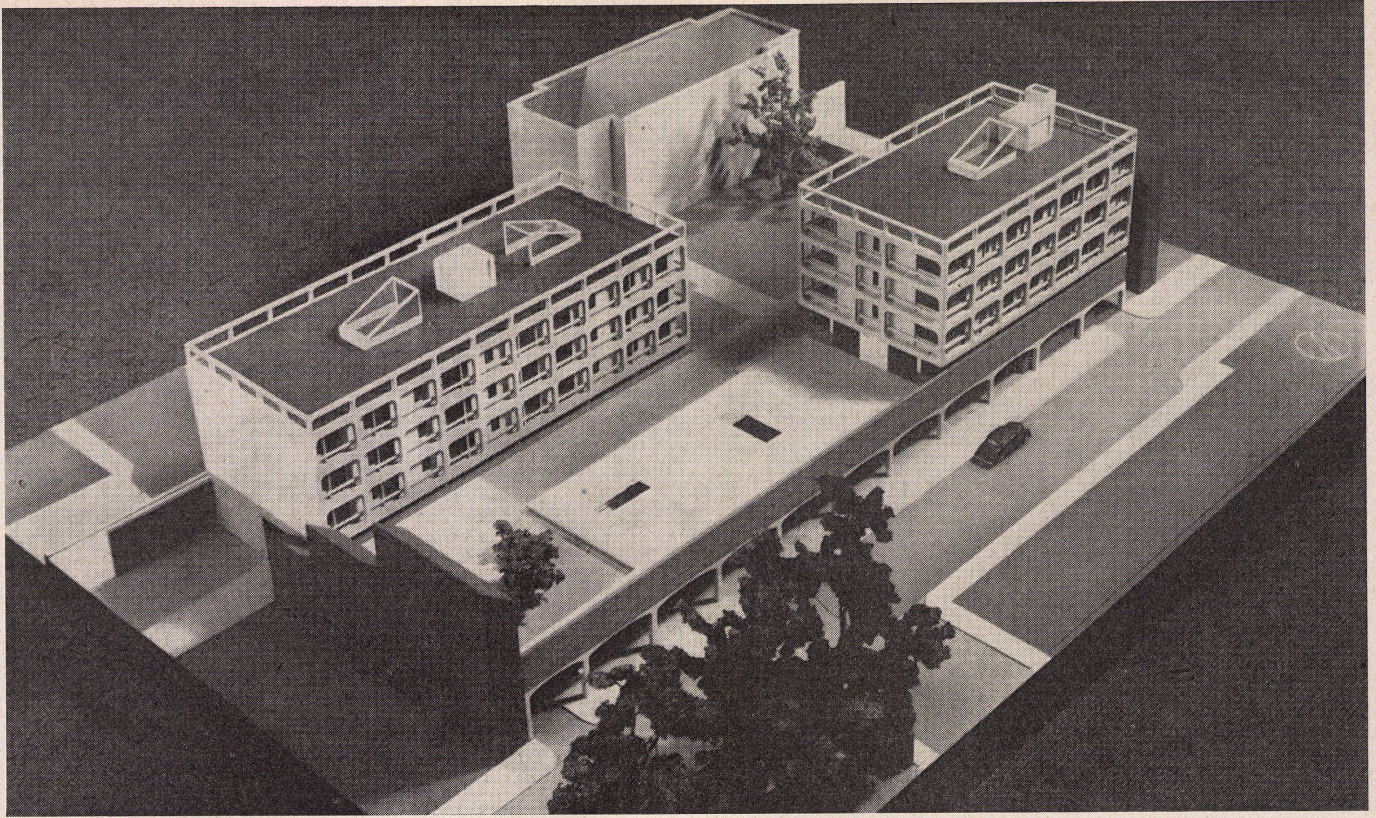
L'ETH Library est le fournisseur des revues numérisées. Elle ne détient aucun droit d'auteur sur les revues et n'est pas responsable de leur contenu. En règle générale, les droits sont détenus par les éditeurs ou les détenteurs de droits externes. [Voir Informations légales.](#)

Terms of use

The ETH Library is the provider of the digitised journals. It does not own any copyrights to the journals and is not responsible for their content. The rights usually lie with the publishers or the external rights holders. [See Legal notice.](#)

Download PDF: 08.02.2025

ETH-Bibliothek Zürich, E-Periodica, <https://www.e-periodica.ch>



Ove Arup + Partners, London

Studentenheim im Somerville College bei Oxford

Home d'étudiants du collège Somerville près
de Oxford

Students' Residence in Somerville College
near Oxford

Somerville College bei Oxford erhält ein neues Studentenheim, das aus zwei dreistöckigen Gebäuden, die sich auf einem das ganze Grundstück überdeckenden Sockelbau erheben werden, besteht. Im Sockelgeschoß liegen alle allgemein zugänglichen Räume, sowie fünf Läden, Garagen und Keller.

Der 1. Stock der beiden aufgehenden Baukörper enthält die den beiden Studententeilen separat zugehörigen allgemeinen Räume, wie Musikzimmer, Versammlungszimmer, Eßräume.

Im 2., 3. und 4. Stock folgen Studentenzimmer mit einer Teeküche für je 7-10 Zimmer, Bad, Dusche, WC und Schrankraum.

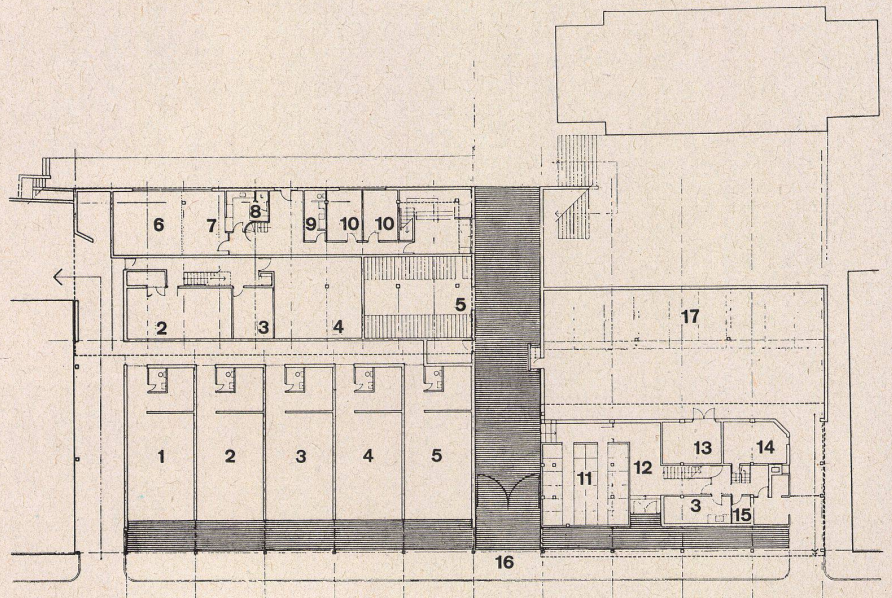
Die Fenster der Zimmergeschosse sind ca. einen halben Meter hinter ein tragendes Betonskelett gesetzt. Sie gehen vom Boden bis zur Decke und sind als Schiebeflügel ausgebildet.

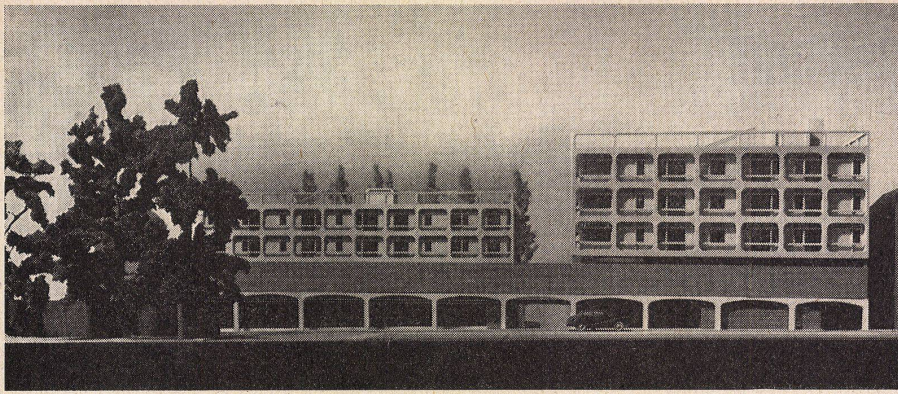
Zie.

Gesamtansicht des Modells.
Vue générale de la maquette.
General view of the model.

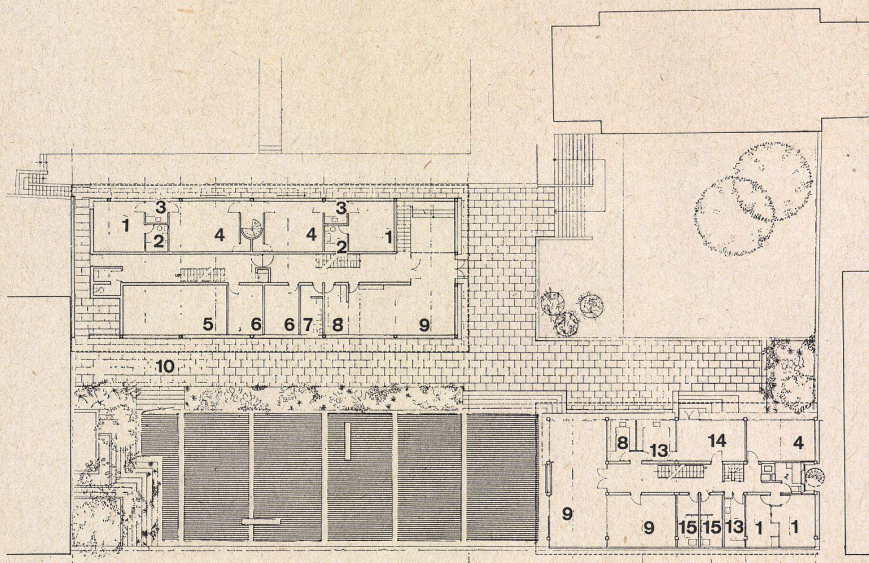
Erdgeschoß 1:550.
Rez-de-chaussée.
Ground floor.

- 1 Laden / Magasin / Shop
- 2 Großer Musikraum / Salle de musique / Music room
- 3 Waschküche / Buanderie / Laundry
- 4 Lagerraum / Dépôt / Store
- 5 Fahrräder / Bicyclettes / Bicycles
- 6 Gemeinschaftsraum / Pièce commune / Common room
- 7 Eßzimmer / Salle à manger / Dining
- 8 Küche / Cuisine / Kitchen
- 9 Garderoben / Vestiaires / Cloaks
- 10 Studierzimmer / Etudes / Studies
- 11 Lagerplatz / Entrepôt / Storage
- 12 Eingangshalle / Hall d'entrée / Entrance hall
- 13 Transformator / Transformator / Transformer
- 14 Boiler
- 15 Reinigung / Nettoyage / Cleaner
- 16 Haupteingang zum College / Entrée principale du collège / College entrance
- 17 Garage





Modellansicht von Süden.
Maquette vue du sud.
Model view from the south.

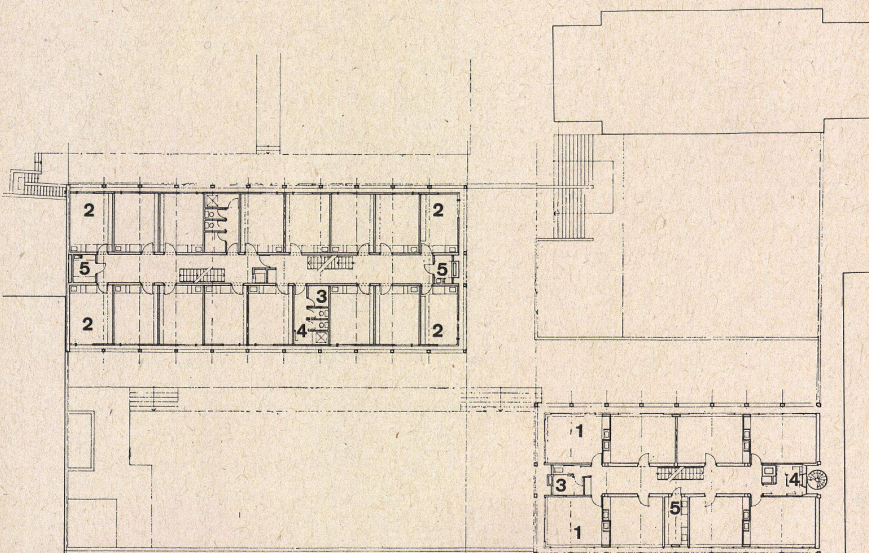


1. Stock 1:550.

1 étage.

1st floor.

- 1 Schlafzimmer / Chambre à coucher / Bedroom
- 2 Bad / Bain / Bath
- 3 Speisekammer / Garde-manger / Pantry
- 4 Wohnraum / Pièce de séjour / Living room
- 5 Oberer Teil des Musikzimmers / Partie supérieure de la salle de musique / Upper part of music room
- 6 Kleines Musikzimmer / Petite salle de musique / Small music room
- 7 Garderoben / Vestiaires / Cloakroom
- 8 Kantine / Cantine / Buttery
- 9 Gemeinschaftsraum für die «Juniors» / Salle commune / Junior Common
- 10 Dachgarten / Toit-jardin / Roof garden
- 11 Ziegelpflasterung / Plancher en briques / Brick-paving
- 12 Steinboden / Plancher en pierres / Stonepaving
- 13 Küche / Cuisine / Kitchen
- 14 Speisezimmer / Salle à manger / Dining room
- 15 Garderobe / Vestiaires / Coats



2., 3. und 4. Stock 1:550.

2nd, 3rd and 4th floor.

2, 3 et 4 étage.

- 1 Doppelzimmer / Chambre à deux lits / Double room
- 2 Einzerrzimmer / Chambre à un lit / Single bed room
- 3 Bad und WC / Bain et toilettes / Bath and lavatory
- 4 Dusche und WC / Douche et toilettes / Shower and lavatory
- 5 Speisekammer / Garde-manger / Pantry