

# Elementmöbel = Meubles expérimentaux = Experimental furniture

Autor(en): [s.n.]

Objektyp: **Article**

Zeitschrift: **Bauen + Wohnen = Construction + habitation = Building + home :  
internationale Zeitschrift**

Band (Jahr): **16 (1962)**

Heft 12

PDF erstellt am: **21.07.2024**

Persistenter Link: <https://doi.org/10.5169/seals-331357>

## **Nutzungsbedingungen**

Die ETH-Bibliothek ist Anbieterin der digitalisierten Zeitschriften. Sie besitzt keine Urheberrechte an den Inhalten der Zeitschriften. Die Rechte liegen in der Regel bei den Herausgebern.

Die auf der Plattform e-periodica veröffentlichten Dokumente stehen für nicht-kommerzielle Zwecke in Lehre und Forschung sowie für die private Nutzung frei zur Verfügung. Einzelne Dateien oder Ausdrucke aus diesem Angebot können zusammen mit diesen Nutzungsbedingungen und den korrekten Herkunftsbezeichnungen weitergegeben werden.

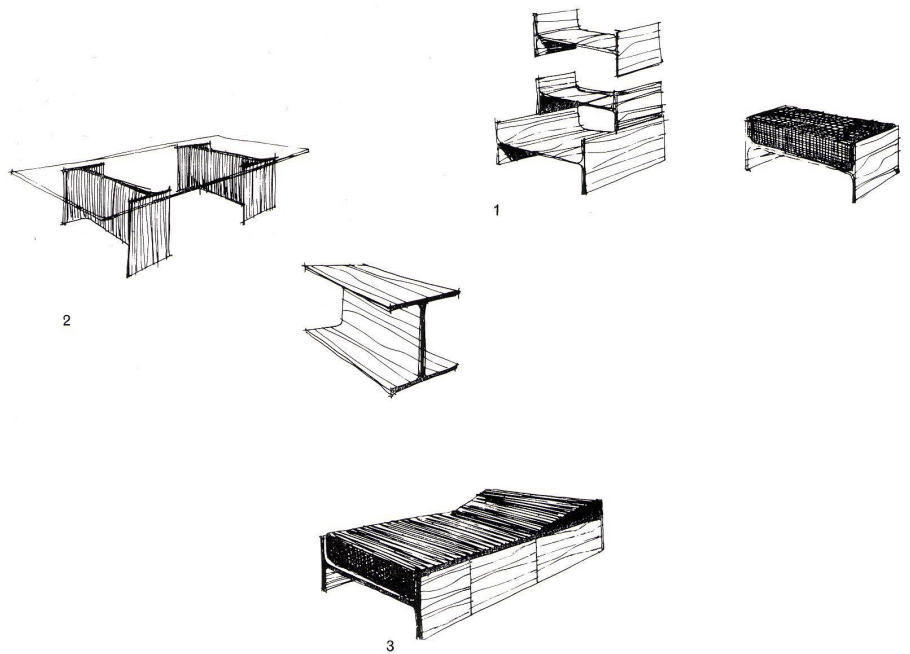
Das Veröffentlichen von Bildern in Print- und Online-Publikationen ist nur mit vorheriger Genehmigung der Rechteinhaber erlaubt. Die systematische Speicherung von Teilen des elektronischen Angebots auf anderen Servern bedarf ebenfalls des schriftlichen Einverständnisses der Rechteinhaber.

## **Haftungsausschluss**

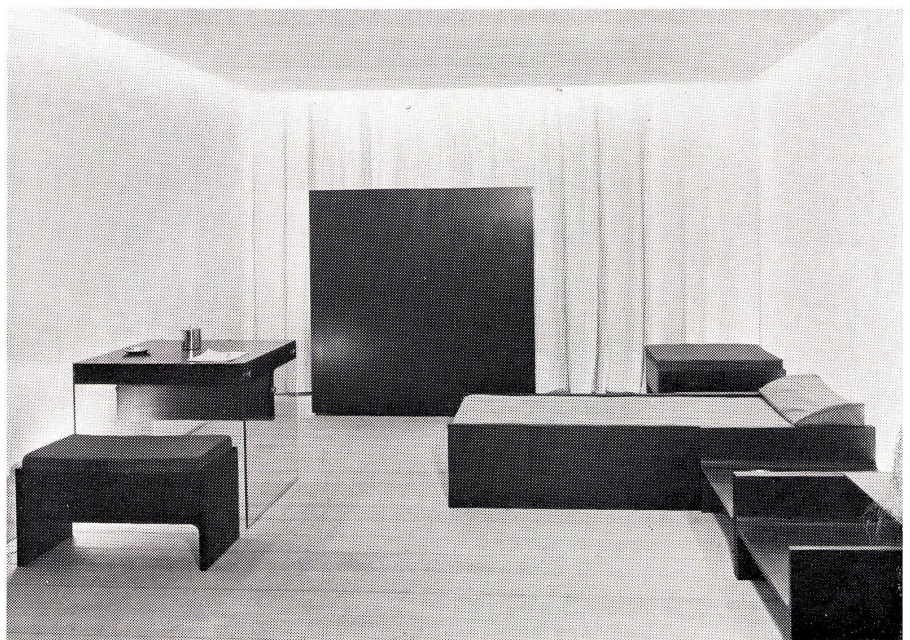
Alle Angaben erfolgen ohne Gewähr für Vollständigkeit oder Richtigkeit. Es wird keine Haftung übernommen für Schäden durch die Verwendung von Informationen aus diesem Online-Angebot oder durch das Fehlen von Informationen. Dies gilt auch für Inhalte Dritter, die über dieses Angebot zugänglich sind.

## Elementmöbel

Meubles expérimentaux  
Experimental furniture



Der Entwerfer schreibt zu seinem Entwurf:  
»Es handelt sich hier vielmehr um einen Versuch als um Möbel, die sofort einen großen Verkaufserfolg haben sollten – ein Versuch mit dem Ziel, die heute auf dem Markt befindlichen Möbel aus dem Kote zu ziehen«, ein Versuch, der auf der Überlegung beruht, einzelne architektonische Elemente, die sich leicht zusammenfügen lassen, zu einem Spiel mit verschiedenen Volumina zu machen, das unserem Leben einen neuen Rahmen geben könnte.«



4

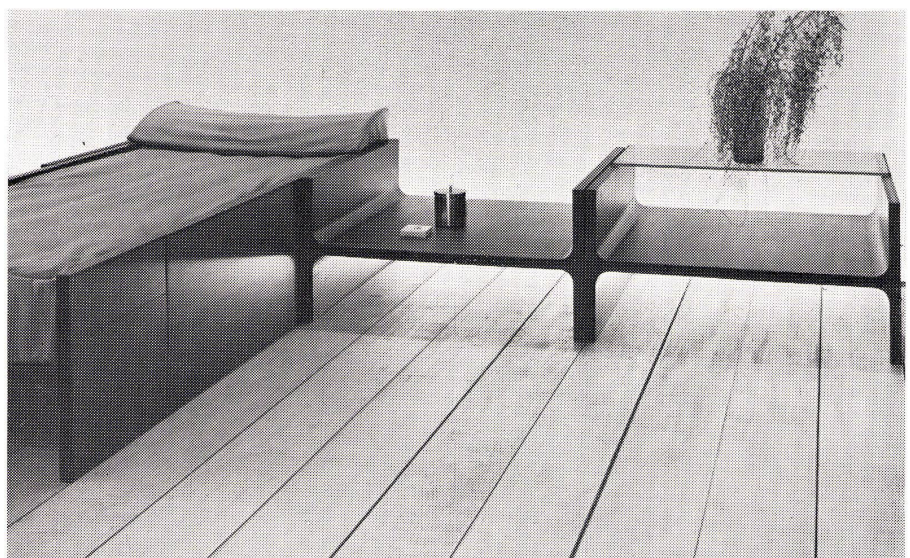
1  
Auf I-förmigem Querschnitt entwickelte Gestelle für Bücher oder Pflanzen, ebenso mit Polster als Sitzbank verwendbar.

De la forme d'une coupe d'I une sorte de chassis fut construite pour des livres, des plantes ou bien pour meubles rembourrés avec des ronds de siège.  
The frame developed out of the form of an I may be used for books and plants as well as for seats when combined with pads.

2  
Zwei Elementstützen tragen eine Glasplatte.  
Deux étais élémentaires portent un verre.  
Two joists carry a glass plate.

3  
Drei Elemente sind Skelett für ein Bett.  
Trois éléments forment un squelette pour un lit.  
Three elements form the skeleton of a bed.

4  
Ein ganzes Wohnensemble, zusammengebaut aus lauter I-Elementen.  
Ensemble pour un séjour monté complètement de ses éléments.  
A complete lounge combination formed out of I-elements only.



5