

Zeitschrift: Bauen + Wohnen = Construction + habitation = Building + home : internationale Zeitschrift
Herausgeber: Bauen + Wohnen
Band: 16 (1962)
Heft: 12

Werbung

Nutzungsbedingungen

Die ETH-Bibliothek ist die Anbieterin der digitalisierten Zeitschriften. Sie besitzt keine Urheberrechte an den Zeitschriften und ist nicht verantwortlich für deren Inhalte. Die Rechte liegen in der Regel bei den Herausgebern beziehungsweise den externen Rechteinhabern. [Siehe Rechtliche Hinweise.](#)

Conditions d'utilisation

L'ETH Library est le fournisseur des revues numérisées. Elle ne détient aucun droit d'auteur sur les revues et n'est pas responsable de leur contenu. En règle générale, les droits sont détenus par les éditeurs ou les détenteurs de droits externes. [Voir Informations légales.](#)

Terms of use

The ETH Library is the provider of the digitised journals. It does not own any copyrights to the journals and is not responsible for their content. The rights usually lie with the publishers or the external rights holders. [See Legal notice.](#)

Download PDF: 08.02.2025

ETH-Bibliothek Zürich, E-Periodica, <https://www.e-periodica.ch>

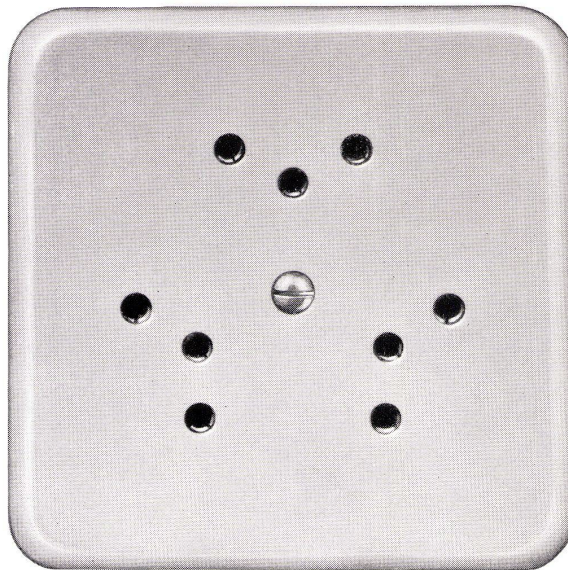
Grösse I Pmi = 86 x 86 mm

No. 76303 Pmi
Diese Steckdosen sind
mit Isolierpresstoff-
Abdeckplatten
Farbe 61 (crème-weiss) oder
62 (elfenbeinfarbig) lieferbar

Adolf Feller AG Horgen

Mehrfach-Steckdose mit
Schutzkontakt

2 P + E 10 A 250 V
Ausführung für 3 Stecker



Verschiedene unserer
Modelle wurden mit
der Anerkennungsurkunde
„Die gute Form“
ausgezeichnet.



Das Eingangsportal prägt den ersten Eindruck

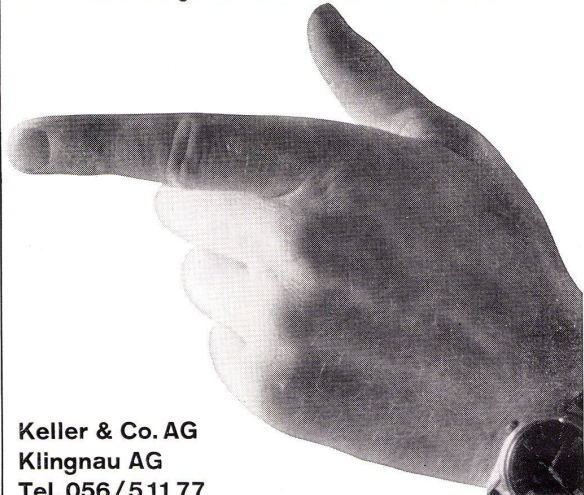
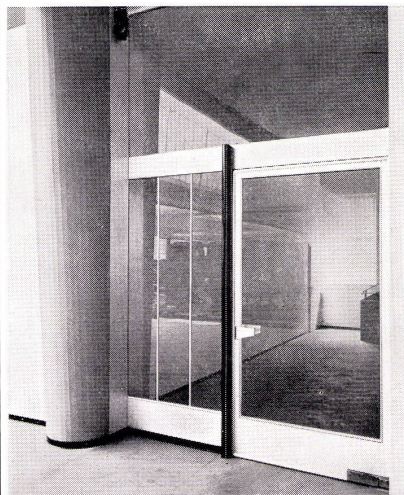
den Ihre Geschäftspartner von Ihrer Firma
erhalten.

Bei einer KELLPAX-Türe wird dieser
Eindruck ausgezeichnet sein.
KELLPAX – kochwasserfest verleimtes
Sperrholz nach schweiz. Spezial-
verfahren mit Aluminium belegt – bietet
Ihnen folgende Vorteile:

farblos oxydiert oder farbig eloxiert präsentiert KELLPAX
vorzüglich
strapazierfähige, porenfreie Oberfläche
hohes Isolationsvermögen
geringes Eigengewicht
KELLPAX-Türen sind:
absolut verwindungsfest (bleiben immer plan)
stoss- und fugenlos
leichtgängig und geräuscharm
feuerhemmend (bei Spezialausführung)
witterungsbeständig
modern und repräsentativ
leicht zu reinigen
anpassungsfähig an alle Verhältnisse
Wir beraten Sie gerne kostenlos und unverbindlich



kellpax



Keller & Co. AG
Klingnau AG
Tel. 056/51177



Ein «Sonnenhaus» für heiße, trockene Gebiete

Ein Haus, dessen Klimaanlage, Warmwasserversorgung, Beleuchtung und Kochherd mit Sonnenenergie betrieben werden, wurde zu Versuchszwecken auf dem Gelände der Universität Queensland in Australien gebaut. Dieses «Sonnenhaus», das Ergebnis jahrelanger intensiver Forschungsarbeiten, stellt einen entscheidenden Fortschritt auf dem Wege zur wirtschaftlichen Nutzung der Sonnenenergie, diesem uralten Menschheits Traum, dar. Nach Ansicht der unter der Leitung des Dozenten für Architektur, M. Juppenlatz, und des Dozenten für Maschinenbau, R. Sheridan, an dem Projekt beteiligten Wissenschaftler könnte das Haus schon im nächsten Jahr auf dem Weltmarkt angeboten werden, sofern die Feldforschungsarbeiten in dem Versuchsbau bis dahin abgeschlossen sind.

Das Haus eignet sich für alle heißen, trockenen Zonen, wie manche Gebiete Südfrankreichs, Indiens, des Fernen und Mittleren Ostens, der Westküste Nordamerikas und manche entlegenen Wüstengebiete. Es ist vor allem gedacht für den australischen Bundesstaat Queensland im tropischen Trockengürtel im Norden des Kontinents, der dringender der Erschließung bedarf. Das Versuchshaus steht auf dem Dach des Biologischen Instituts der Universität und ist gefüllt mit allen möglichen Meßinstrumenten und Zählervorrichtungen zur Überprüfung und Erhärtung der bisher entwickelten Anlagen zur Nutzung der Sonnenwärme – und der einschlägigen Theorien.

Die Sonnenenergie wird von großen, in das Dach eingelassenen «Sonnenziegeln» eingefangen und durch eine Reihe von Speicherungs- und Transmissionsanlagen weitergeleitet. Die Klimaanlage wird durch eine Kühlvorrichtung vom Absorbertyp mit Kaltluft versorgt. Warmes Wasser aus den ständig geheizten Tanks kann zu jedem Punkt des Hauses geleitet werden. Zum Kochen werden mit heißem Öl gefüllte Spiralrohre – ähnlich den Heizspiralen einer elektrischen Kochplatte – benutzt. Die Hitze zum Kochen wird durch Knopfdruck reguliert. Auf diesem Gebiet sind allerdings noch umfangreiche Versuche nötig. Auch die Erzeugung der zur Beleuchtung erforderlichen Elektrizität ist noch eines der nicht ganz gelösten Probleme, an dem noch gearbeitet wird. Wahrscheinlich wird man hierfür Silizium- oder Selenzellen verwenden.

Das Versuchshaus bietet vollständigen Schutz gegen die Hitze von außen, gegen Staub und Sonnenstrahlung und ist sehr gut gegen Kälteverlust im Innern isoliert. Es mildert auch die starke Blendwirkung des Sonnenlichts, die in den heißen, trockenen Zonen bis zu 25% der Energie eines Menschen verbrauchen kann. Die Blendwirkung von Gras, Lehm, Asphalt und die dadurch verursachte Ermüdung der Augen wird laufend in dem Versuchshaus getestet. Zu diesem Zweck hat man große Kästen mit Rasen, Steinplatten und Kunststofffliesen an «strategisch» wichtigen Punkten placiert und mißt laufend ihre Lichtreflexion, um das günstigste Pflastermaterial ausfindig zu machen, das die Augen am ehesten schont.

Das in der Queensland-Universität entwickelte «Sonnenhaus» ist besonders geeignet für Gruppenbauten um einen Platz mit Gartenanlagen und Kinderspielflächen, kann aber auch als Einzelhaus errichtet werden. Als Baumaterial hat man zunächst das federleichte Polystyrol mit einem wasserdichten Überzug gewählt. Die vorgefertigten Einzelteile des Hauses lassen sich bequem auf einen 5-Tonnen-Lastwagen verladen und können von angeleiteten Arbeitern schnell an Ort und Stelle zusammengesetzt werden. Die Gesamtkosten belaufen sich schätzungsweise auf etwas mehr als die Kosten eines gewöhnlichen Hauses gleicher Größe. Doch würde die Ersparnis an allgemeinen «Betriebskosten» sehr bald den etwas höheren Preis wettmachen.

Bei diesem Projekt haben sich zum ersten Male auch die Medizinische Fakultät, Psychologen und Physiologen an den Solarstudien beteiligt. Professoren und Studenten haben sich für die verschiedensten Experimente und Tests zur Verfügung gestellt, um die Reaktionen und das Verhalten des Menschen bei extremer Hitze zu vermitteln.

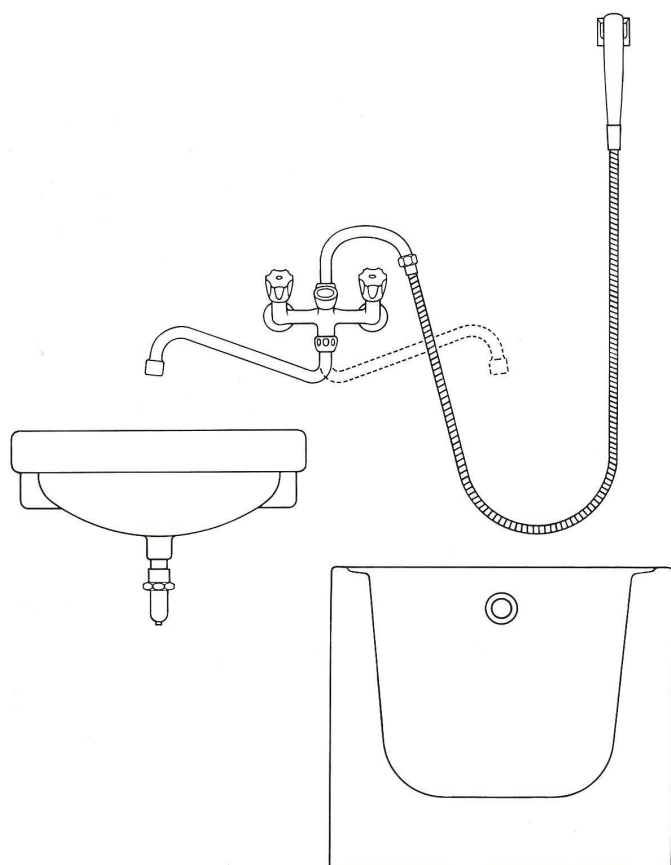
Mit all diesen Versuchen will man einmal die Grenzen künstlich geschaffener atmosphärischer Verhältnisse ermitteln, unter denen der Mensch sich noch wohl fühlt und aktionsfähig bleibt. Weiter will man die Anpassungszeit des Menschen an extreme klimatische Bedingungen feststellen, seine Stoffwechselreaktionen, das seelisch-geistige Verhalten, seine Leistungsfähigkeit. Schließlich will man die für völlige Entspannung und Schlaf günstigsten atmosphärischen Bedingungen und Temperaturen herausfinden.

Glyn May (BF)

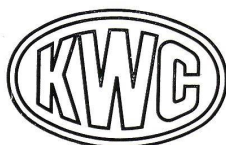
Praktische Anwendungsmöglichkeiten für Sonnenenergie

Die Umwandlung der Sonnenenergie in mechanische Kraft hat seit ewigen Zeiten den Geist der Menschheit beschäftigt. Zwar ist es bis heute noch nicht gelungen, die Sonne so «anzuzapfen», daß sie als unversiegbare Energiequelle einen wesentlichen Beitrag zur allgemeinen Energieversorgung leistet, aber immerhin ist es der Wissenschaft im vergangenen Jahrzehnt gelungen, Möglichkeiten zur begrenzten Auswertung der Sonnenkraft zu entwickeln.

Die wohl bedeutendste Erfindung auf diesem Gebiet wurde von den Bell Telephone Laboratories gemacht, die die ersten Sonnenzellenbatterien entwickelten, nachdem die Wissenschaftler festgestellt hatten, daß kleine, aus kristallisiertem Silizium bestehende Zellen in der Lage sind, Sonnenlicht in nutzbare Mengen Elektrizität umzuwandeln. Seit dieser Zeit haben sich immer mehr Industrieunternehmen dieser Entdeckung angenommen und eine große Vielzahl von Geräten auf den Markt gebracht, die als Energiequellen kleine Siliziumzellen besitzen, wie Radiogeräte, Uhren, industrielle Kontrollinstrumente, Telefonanlagen und vieles mehr.



Kombibatterie Nr. 1738 1/2", Anschlußdistanz 153 mm. Auslauflänge 300 mm. Diese Batterie verringert die Installationskosten und erspart eine Batterie.



Aktiengesellschaft
Karrer, Weber & Cie., Unterkulm b/Aarau
Armaturenfabrik - Metallgiesserei
Telephon 064/38144