

Zeitschrift: Bauen + Wohnen = Construction + habitation = Building + home : internationale Zeitschrift

Herausgeber: Bauen + Wohnen

Band: 17 (1963)

Heft: 6: Einfamilien- und Ferienhäuser = Maisons familiales et maisons de vacances = One-family houses and holiday houses

Artikel: Schwimmbecken an einem Hang in Berkeley, Kalifornien = Piscine sur un terrain en pente à Berkeley, Californie = Swimming-pool on a hillside site in Berkeley, California

Autor: Zietzschmann, Ernst

DOI: <https://doi.org/10.5169/seals-331629>

Nutzungsbedingungen

Die ETH-Bibliothek ist die Anbieterin der digitalisierten Zeitschriften. Sie besitzt keine Urheberrechte an den Zeitschriften und ist nicht verantwortlich für deren Inhalte. Die Rechte liegen in der Regel bei den Herausgebern beziehungsweise den externen Rechteinhabern. [Siehe Rechtliche Hinweise.](#)

Conditions d'utilisation

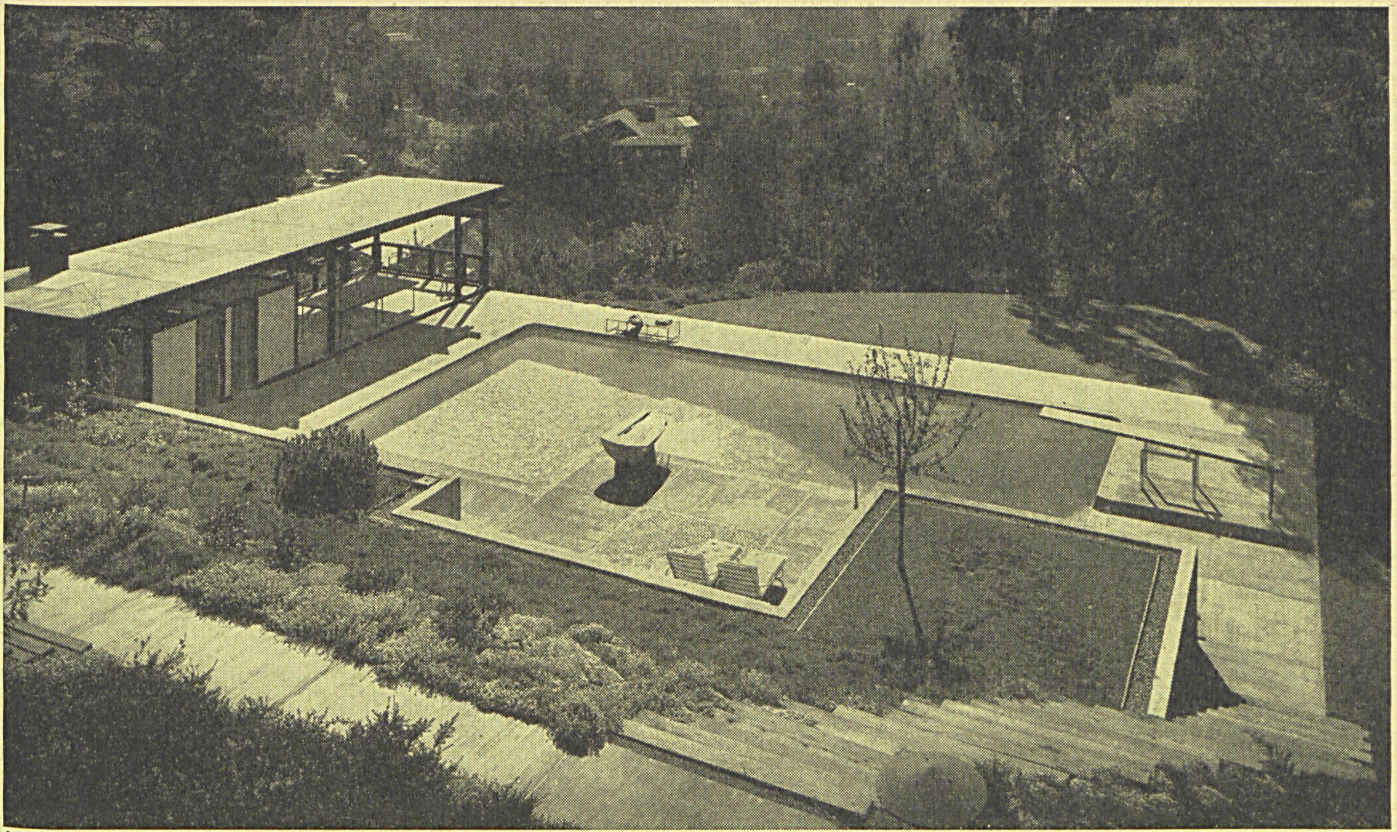
L'ETH Library est le fournisseur des revues numérisées. Elle ne détient aucun droit d'auteur sur les revues et n'est pas responsable de leur contenu. En règle générale, les droits sont détenus par les éditeurs ou les détenteurs de droits externes. [Voir Informations légales.](#)

Terms of use

The ETH Library is the provider of the digitised journals. It does not own any copyrights to the journals and is not responsible for their content. The rights usually lie with the publishers or the external rights holders. [See Legal notice.](#)

Download PDF: 08.02.2025

ETH-Bibliothek Zürich, E-Periodica, <https://www.e-periodica.ch>



1
Lawrence Halprin und Associates, Berkeley

Schwimmbecken an einem Hang in Berkeley, Kalifornien

Piscine sur un terrain en pente à Berkeley,
Californie
Swimming-pool on a hillside site in Berkeley,
California

Im Gegensatz zu der weichkonturierten Landschaft eines Südhanges im Gebiet von San Francisco schuf der Gartenarchitekt eine in großer Strenge komponierte Gruppe von Terrassen, Wegen und Schwimmbecken. Am Haus selbst liegt eine Holzterrasse mit Stufen und Bänken, die zum Sitzen einladen. Von dieser Terrasse führen zwei Treppe Wege hinauf auf eine größere zweite Betonterrasse, in welche ein großes Schwimmbecken mit Sprungbrett eingebettet ist. Beinahe wie eine abstrakte Skulptur wirkt der große Wasserspeier, aus dem in breitem Fluß das Wasser in das Schwimmbecken fließt.

Die Betonterrasse selbst ist belebt durch ein Steinmosaik und durch eine reliefartig skulpturierte Rückwand.

Um die Anlage stehen in dichten Silhouetten Eukalyptusbäume, Montereykiefern und immergrüne virginische Eichen.

Das Schwimmbecken soll das ganze Jahr benutzt werden können. Deshalb sind Wärmestrahler in die Beckenwand eingebaut worden.
Zie.

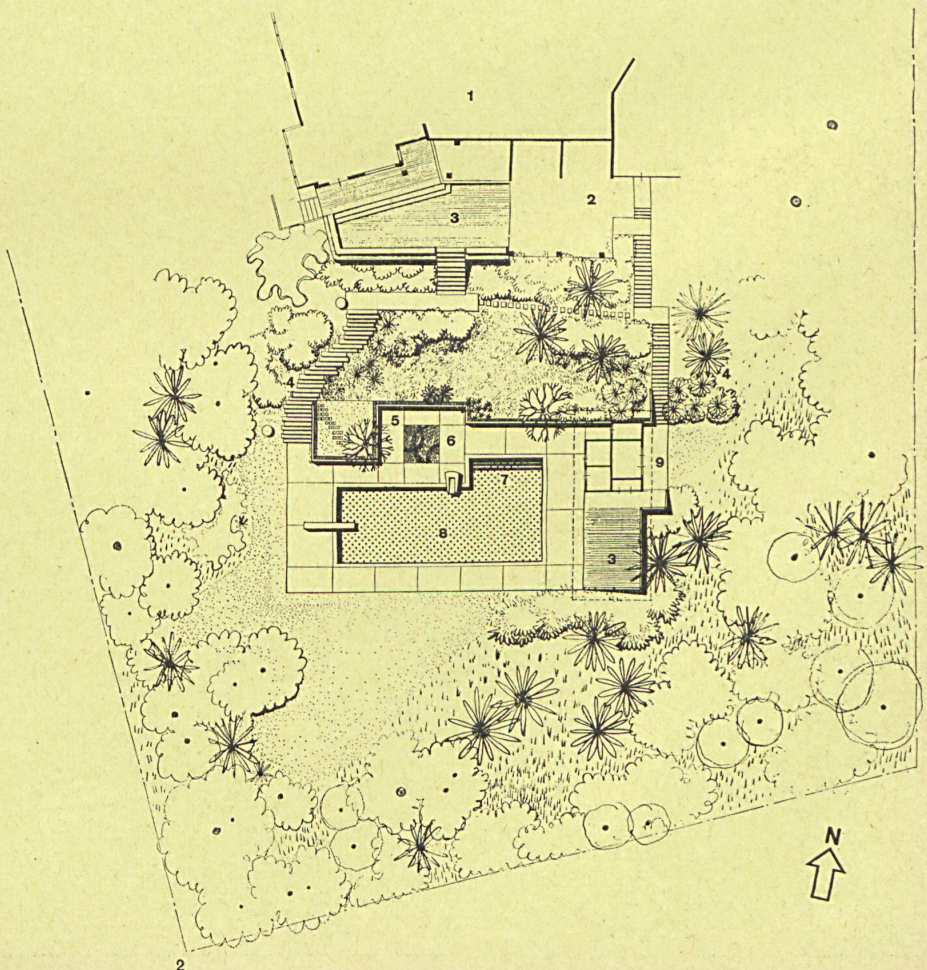
1
Blick von der am Haus liegenden Holzterrasse auf das Schwimmbecken mit dem Toiletten- und Filtergebäude.

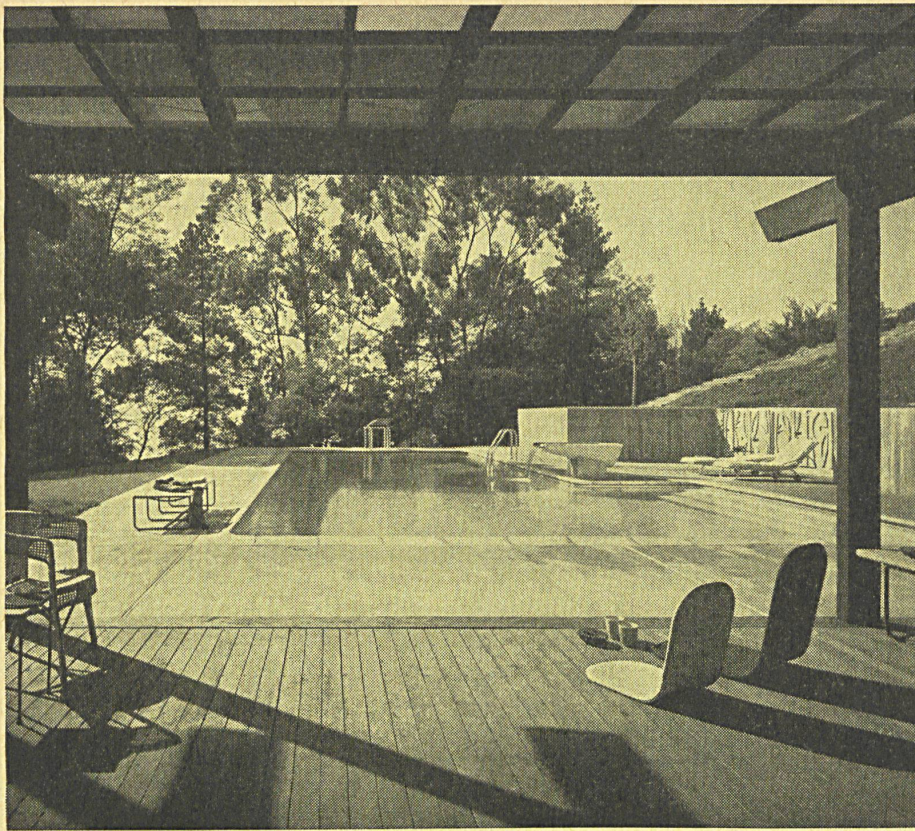
Vue depuis la terrasse en bois devant la maison vers la piscine avec le local d'installations.

View from the wooden terrace attached to the house on to the swimming-pool with the toilet and filter plant building.

2
Grundriß 1:400.
Plan.

- 1 Haus / Maison / House
- 2 Garage
- 3 Holzterrasse / Terrasse en bois / Wooden terrace
- 4 Stufen / Marches / Steps
- 5 Skulpturierte Wand / Paroi sculptée / Sculptured wall
- 6 Steinmosaik / Mosaïque en pierres / Stone mosaic
- 7 Wasserspeier / Jet d'eau / Fountain
- 8 Schwimmbecken mit Sprungbrett / Piscine avec tremplin / Swimming-pool with diving-board
- 9 Toiletten und Filteranlage / Toilettes avec filtre / Toilets and filter plant





1

1 Das Schwimmbecken ist in einen relativ steilen Wiesenhang eingebettet.
 La piscine s'inscrit dans une pente relativement forte.
 The swimming-pool is set in a comparatively steep grassy slope.

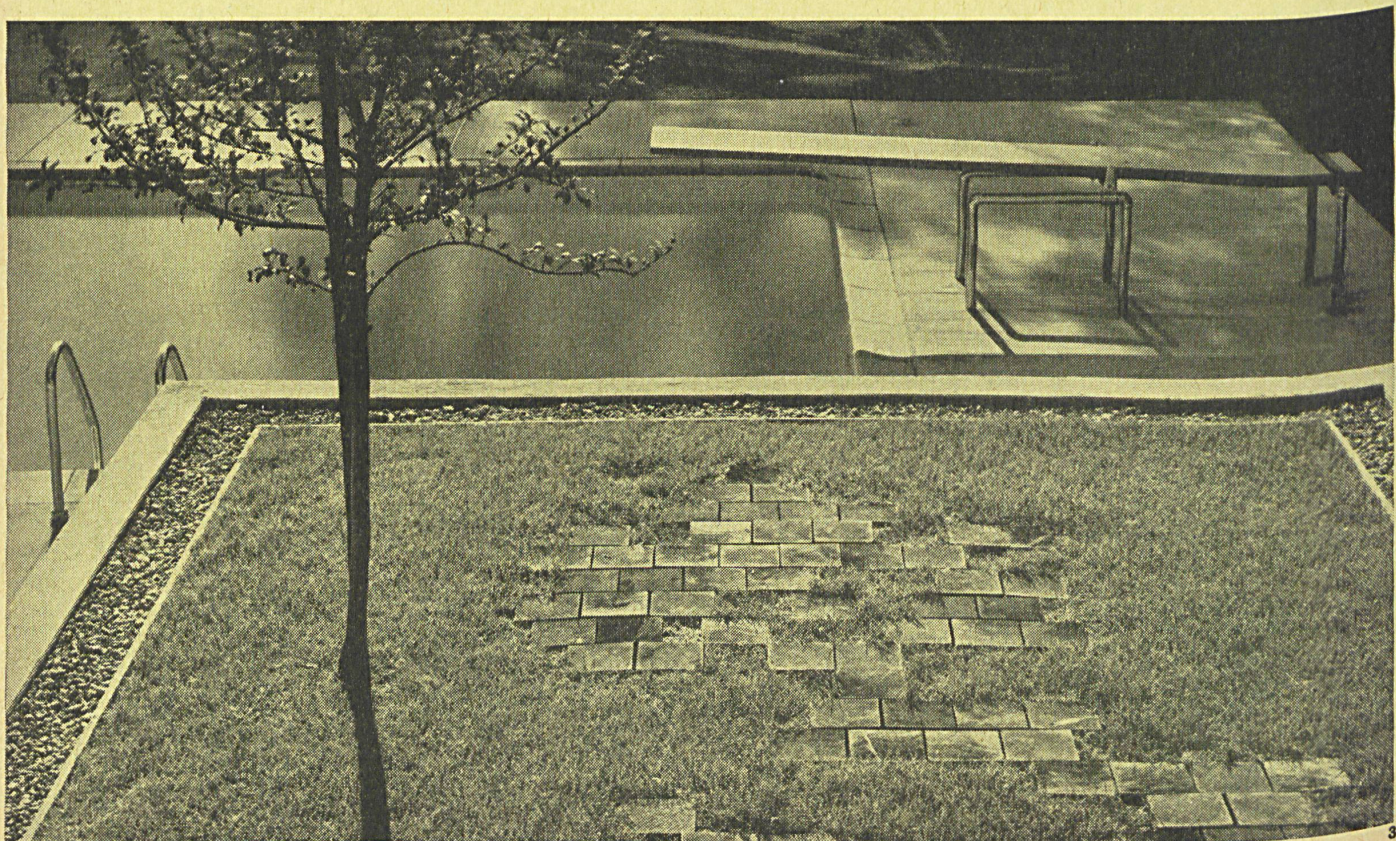


2

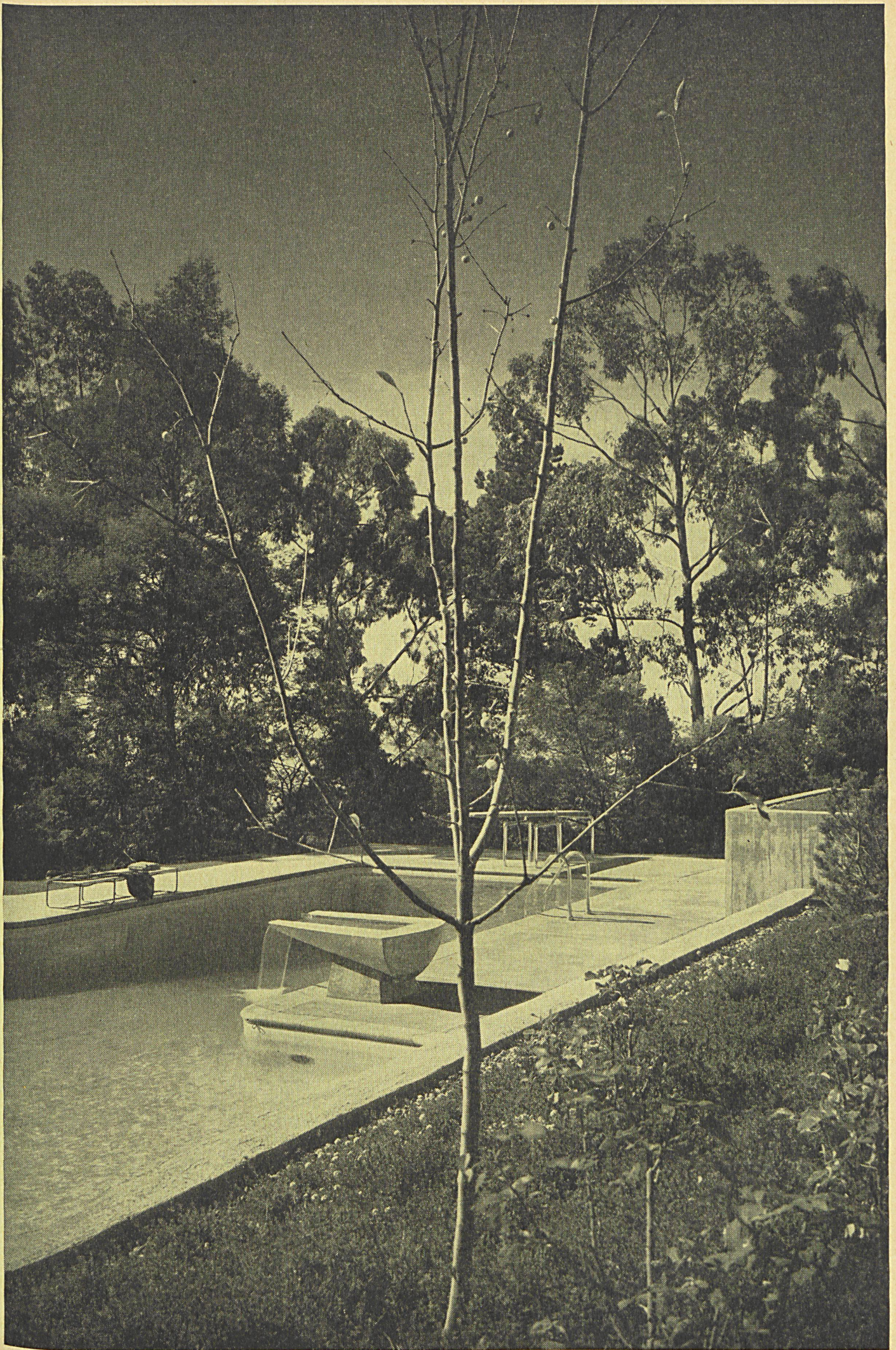
2 Auf der Holzterrasse vor dem Haus wird auf Stufen und Bänken gegessen.
 On peut s'asseoir sur les marches et des banquettes en bois de la terrasse devant la maison.
 Meals are taken on the terrace on steps and benches.

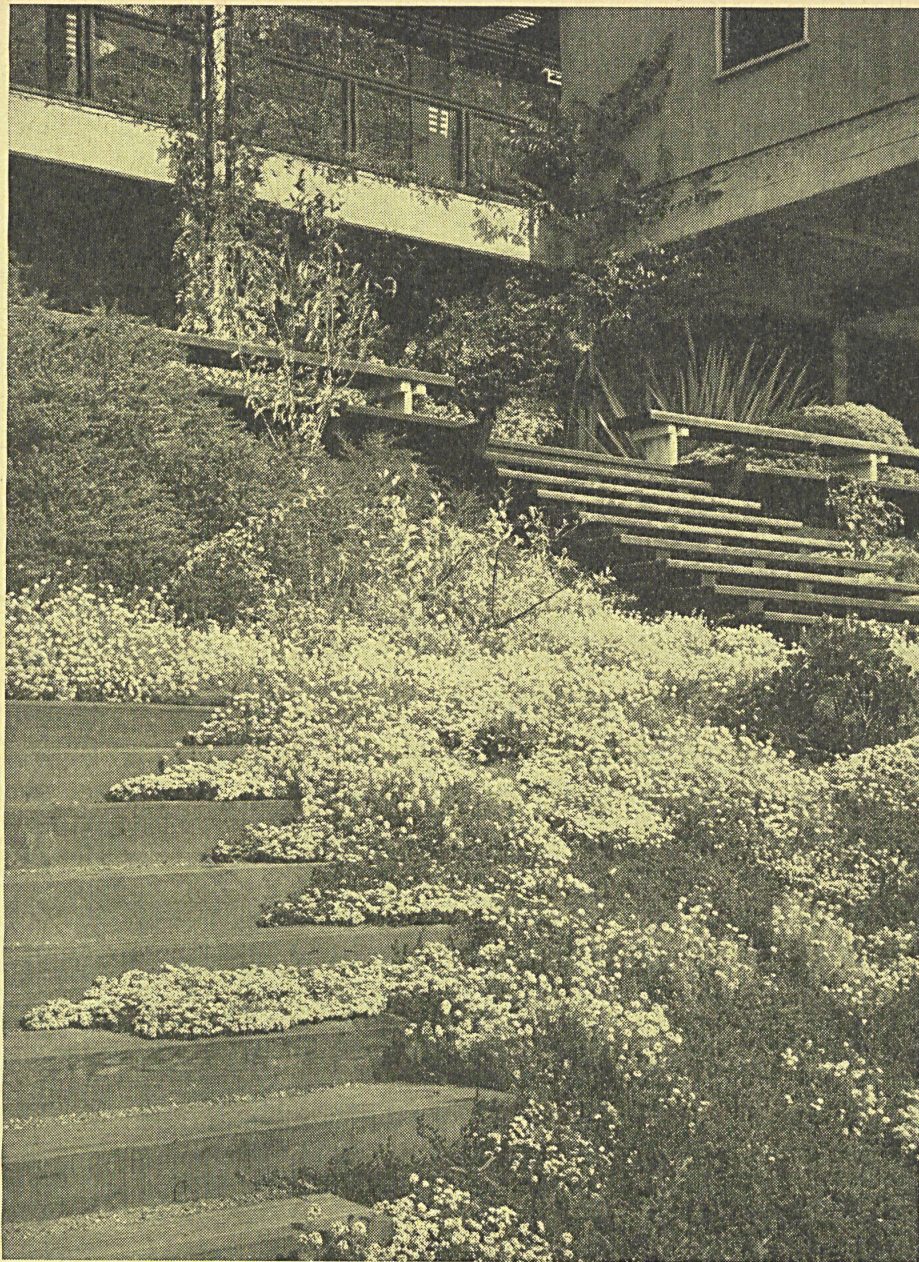
3 Die kleine Wiese über der Skulpturwand.
 Le petit pré au-dessus de la paroi sculptée.
 The small meadow above the sculptured wall.

Seite / page 267
 Schwimmbecken und umgebender Wald.
 Piscine et forêt.
 Swimming-pool and surrounding forest.



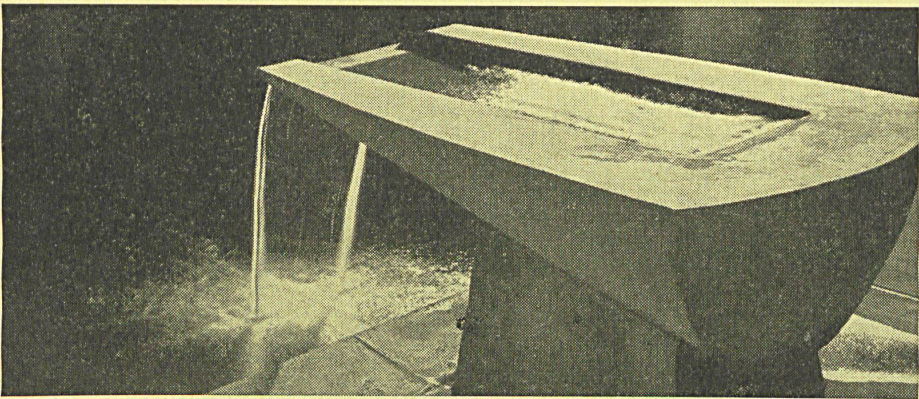
3





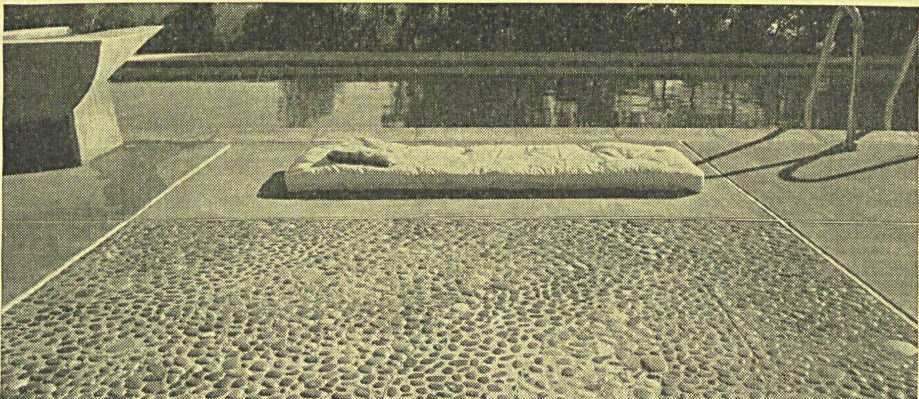
1

1
Holztreppe führen durch Blumenrabatten von der oberen Terrasse zum Schwimmbecken hinunter.
Des escaliers en bois mènent depuis la terrasse le long de plate-bandes fleuries vers la piscine.
Wooden steps lead through flower beds from the upper terrace down to the swimming-pool.



2

2
Der Wasserspeier.
Le jet d'eau.
The fountain.



3

3
Das Steinmosaik am Schwimmbecken.
La mosaïque en pierres le long de la piscine.
The stone mosaic along the swimming-pool.