

Zeitschrift: Bauen + Wohnen = Construction + habitation = Building + home : internationale Zeitschrift
Herausgeber: Bauen + Wohnen
Band: 17 (1963)
Heft: 7: Flugplatzbauten = Constructions d'aéroports = Air terminals

Werbung

Nutzungsbedingungen

Die ETH-Bibliothek ist die Anbieterin der digitalisierten Zeitschriften. Sie besitzt keine Urheberrechte an den Zeitschriften und ist nicht verantwortlich für deren Inhalte. Die Rechte liegen in der Regel bei den Herausgebern beziehungsweise den externen Rechteinhabern. [Siehe Rechtliche Hinweise.](#)

Conditions d'utilisation

L'ETH Library est le fournisseur des revues numérisées. Elle ne détient aucun droit d'auteur sur les revues et n'est pas responsable de leur contenu. En règle générale, les droits sont détenus par les éditeurs ou les détenteurs de droits externes. [Voir Informations légales.](#)

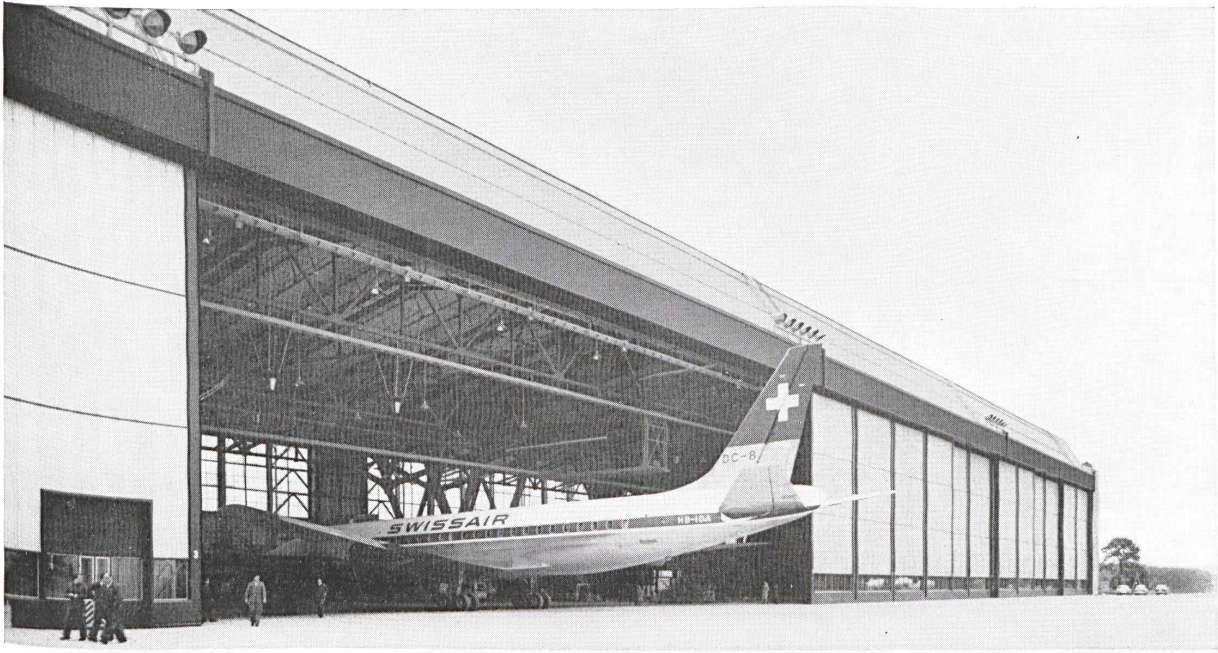
Terms of use

The ETH Library is the provider of the digitised journals. It does not own any copyrights to the journals and is not responsible for their content. The rights usually lie with the publishers or the external rights holders. [See Legal notice.](#)

Download PDF: 02.02.2025

ETH-Bibliothek Zürich, E-Periodica, <https://www.e-periodica.ch>

Schiebetoranlagen grösster Abmessungen Geilinger & Co. Winterthur



GC 6103

Ausbau Flughafen Kloten 1960 Werfthalle II, Architekten Casetti & Rohrer Zürich



Die Form
Die Art
Die Qualität
Der Preis

bestuhlen
kuppeln
stapeln
transportieren

Modell 4/28 S. Gestell
Stahlrohr verchromt.
Kupplungsplatte fest mit
dem Stuhl verbunden.
Sitzschale Preßholz.

Dank dem neuartigen
Gestell können Sie
ohne Hilfsmittel
beliebig lange Reihen
zusammenkuppeln.

Entwurf: Kurt Culetto
Auszeichnung:
«Die gute Form 1963»

Bequem zum Sitzen
leicht zum Kuppeln
gut zum Stapeln

HORGEN-GLARUS

**AG Möbelfabrik
Horgen-Glarus
in Glarus
Schweiz
Tel. (058) 5 20 91**