

**Zeitschrift:** Bauen + Wohnen = Construction + habitation = Building + home : internationale Zeitschrift

**Herausgeber:** Bauen + Wohnen

**Band:** 17 (1963)

**Heft:** 11: Wohntürme, Einkaufszentren = Immeuble-tours d'habitation et centres régionaux d'achats = Tower apartment houses and shopping centers

**Artikel:** Wohnturm Blue Point am Hafen von Sydney = Immeuble-tour d'habitation au port de Sydney = Blue Point apartment tower by the harbour of Sydney

**Autor:** [s.n.]

**DOI:** <https://doi.org/10.5169/seals-331724>

### **Nutzungsbedingungen**

Die ETH-Bibliothek ist die Anbieterin der digitalisierten Zeitschriften. Sie besitzt keine Urheberrechte an den Zeitschriften und ist nicht verantwortlich für deren Inhalte. Die Rechte liegen in der Regel bei den Herausgebern beziehungsweise den externen Rechteinhabern. [Siehe Rechtliche Hinweise.](#)

### **Conditions d'utilisation**

L'ETH Library est le fournisseur des revues numérisées. Elle ne détient aucun droit d'auteur sur les revues et n'est pas responsable de leur contenu. En règle générale, les droits sont détenus par les éditeurs ou les détenteurs de droits externes. [Voir Informations légales.](#)

### **Terms of use**

The ETH Library is the provider of the digitised journals. It does not own any copyrights to the journals and is not responsible for their content. The rights usually lie with the publishers or the external rights holders. [See Legal notice.](#)

**Download PDF:** 08.02.2025

**ETH-Bibliothek Zürich, E-Periodica, <https://www.e-periodica.ch>**

Harry Seidler and Associates, Sydney

## Wohnturm Blue Point am Hafen von Sydney

Immeuble-tour d'habitation  
au port de Sydney  
Blue Point Apartment Tower  
by the Harbour of Sydney

Am Hafen von Sydney steht auf einer Landzunge direkt neben einer großen Hochbrücke ein 25geschossiger Wohnturm. Im zum Teil zurückgezogenen Erdgeschoß befinden sich neben den Verkehrsflächen nur vier Läden.

In den Wohngeschossen hat es der Architekt verstanden, durch eine von zwei zu zwei Geschossen sich wiederholende Grundrißlösung das sonst oft sterile Fassadenbild lebendig und abwechslungsreich zu machen. Ein-, Zwei- und Drei-Zimmer-Wohnungen, je sieben pro Geschoß, liegen um einen Lift und Treppenkern herum. Der Turm steht über Eck zur Himmelsrichtung, so daß reine Nordwohnungen vermieden werden konnten.

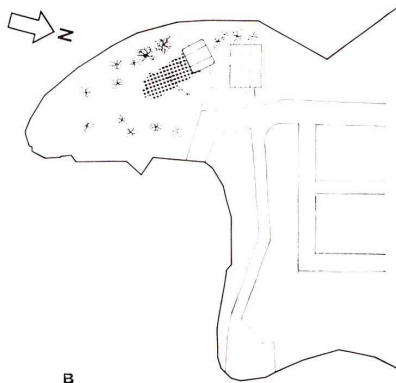
Vier Eckstützen mit L-förmigem Grundriß und in jeder Fassade je drei versteifende Betonscheiben bilden das Tragskelett des Turmes, zusammen mit den Treppe und Aufzüge umgebenden Schächten aus Stahlbeton.

Turm und Brücke beherrschen das Stadtbild. Nordost- und Südostseite mit den aus den Grundrißformen abgeleiteten etagenweise versetzten französischen Fenstern.

Tour et pont dominant la ville. Vue de l'angle nord-est nord-ouest avec les fenêtres à la française en quinconce, image résultant du plan.

Tower and bridge dominate the skyline. North-east and south-east sides with the French windows derived from the plan.

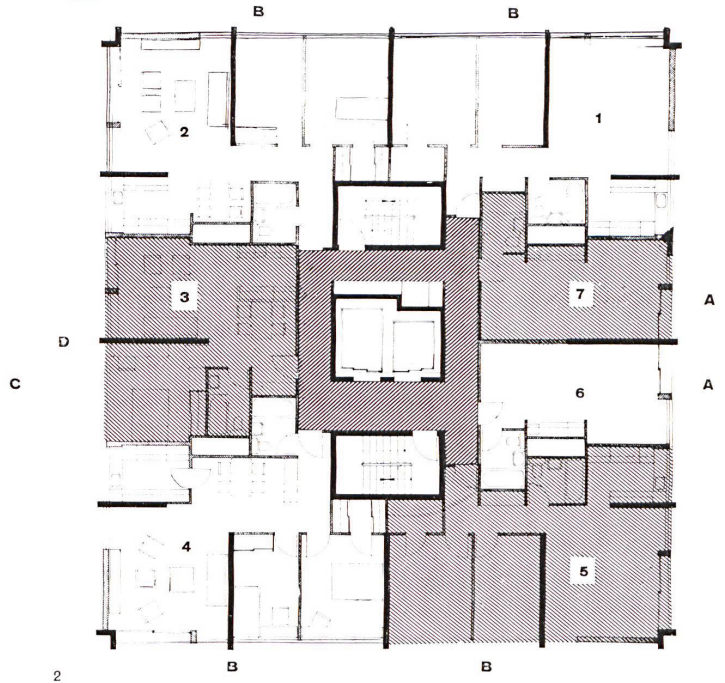
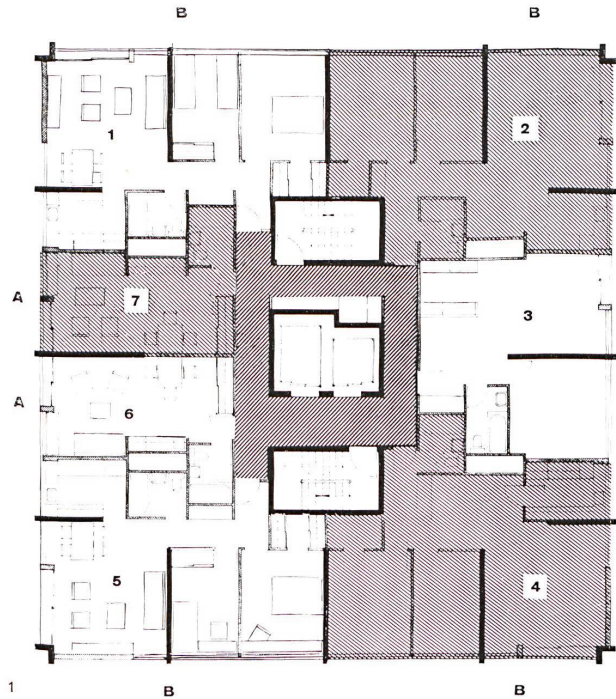




Situationsplan mit Einzeichnung des Schattenwurfes  
1:6000.

Plan de situation avec ombres.

Site plan with indication of shadow pattern.



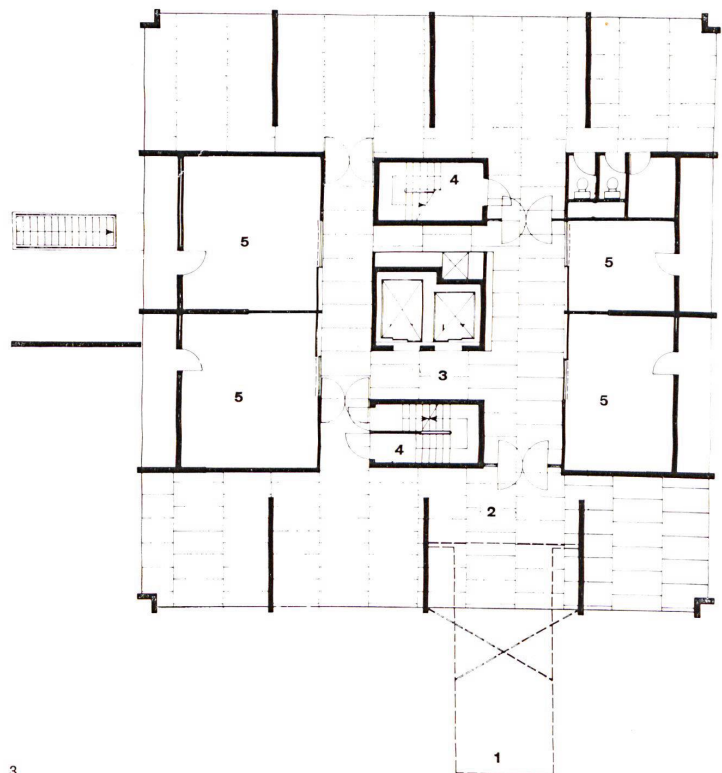
1  
Geschoßplan der Etagen 2, 4, 6, 8, 10, 12, 14, 16, 18,  
20, 22, 24 1:250.  
Plan des étages 2, 4, 6, 8, 10, 12, 14, 16, 18, 20, 22, 24.  
Plan of floors 2, 4, 6, 8, 10, 12, 14, 16, 18, 20, 22, 24.

2  
Geschoßplan der Etagen 1, 3, 5, 7, 9, 11, 13, 15, 17, 19,  
21, 23 1:250.  
Plan des étages 1, 3, 5, 7, 9, 11, 13, 15, 17, 19, 21, 23.  
Plan of floors 1, 3, 5, 7, 9, 11, 13, 15, 17, 19, 21, 23.

- 1 Wohnen-Essen / Habiter-manger / Dining-living
- 2 Wohnen / Habiter / Living
- 3 Wohnen-Schlafen / Habiter-coucher / Living-bed-room
- 4 Wohnen / Habiter / Living
- 5 Wohnen / Habiter / Living
- 6 Wohnen-Schlafen / Habiter-coucher / Bedroom-sitting
- 7 Wohnen-Schlafen / Habiter-coucher / Bedroom-sitting

- A Einzimmerwohnung mit Kochnische / Studio avec cuisinette / One-room apartment with kitchenette
- B Dreizimmerwohnung / Appartement trois pièces / Three-room apartment
- C Zweizimmerwohnung / Appartement deux pièces / Two-room apartment
- D Zweizimmerwohnung mit Eßecke / Appartement deux pièces avec aire des repas / Two-room apartment with dining-corner

- 3  
Erdgeschoß 1:250 / Rez-de-chaussée / Ground floor
- 1 Dach über Zufahrt / Accès couvert / Roof above driveway
- 2 Äußere Eingangshalle / Hall d'entrée extérieur / Exterior lobby
- 3 Lifthalle / Hall avec ascenseurs / Lift hall
- 4 Von außen zugängliches Treppenhaus / Escaliers accessibles depuis l'extérieur / Stairway accessible from outside
- 5 Läden / Magasins / Shops



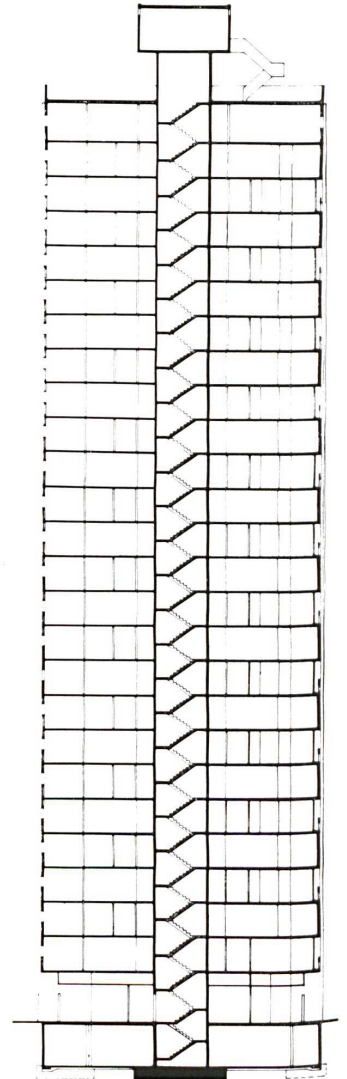
3



Südwestfassade. Die französischen Fenster gehören zu Wohnräumen, die hochliegenden niedrigen Fenster zu Schlafzimmern.

Façade sud-ouest. Les séjours ont des fenêtres à la française, les chambres à coucher des fenêtres basses situées en haut des pièces.

South-west face. The French windows go with living rooms, the other windows with the bedrooms.



Schnitt 1:500.  
Coupe.  
Section.

1 Die Nordostseite zeigt besonders schön die Konstruktion des Turmes mit den im Grundriß L-förmigen Eckpfeilern und den 3 Mittelscheiben.

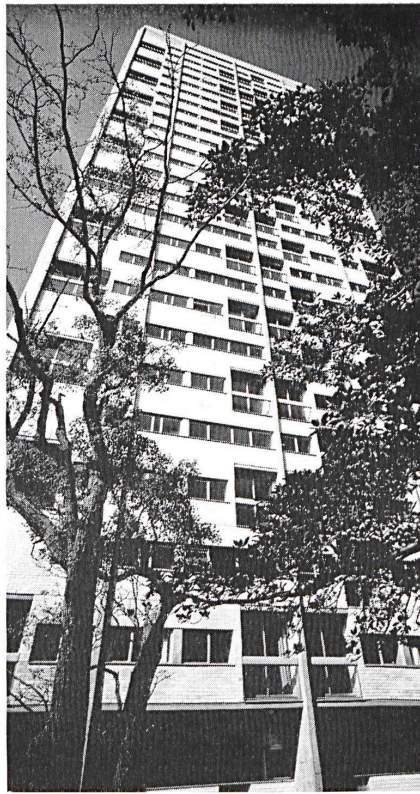
Façade nord-est montrant bien la construction de la tour avec en plan ses piliers d'angle en L et les 3 membranes centrales.

The north-east side shows particularly well the construction of the tower with the L-shaped corner pillars and the 3 intermediate slabs.

2 Hauseingang mit überdeckter Zufahrt.

Entrée avec accès couvert.

Entrance with covered driveway.



3 Fassadenausschnitt der Nordost- und Südostfassade.

Détails de façade (façades nord-est et sud-est).

Detail of face on north-east and south-east sides.



4 Hausecke mit zurückgesetztem Erdgeschoß.

Angle du bâtiment avec rez-de-chaussée en retrait.

Corner with recessed ground floor.



# Wohnturm Blue Point am Hafen von Sydney

Immeuble-tour d'habitation Blue Point  
au port de Sydney  
Blue Point Apartment Tower by the  
harbour of Sydney

## Fassadenschnitt

Détail de façade  
Face detail

## Konstruktionsblatt

Plan détachable  
Design sheet

Fassadenschnitt 1:20.

Détail de façade.

Face detail.

- 1 Aluminiumklappfenster / Fenêtre basculante en alu / Pivoting aluminium window
- 2 Fensterbank aus Zement / Tablette en ciment / Cement windowsill
- 3 In den Zwischenraum der Doppelwand gelegtes Blech / Tôle posée à l'intérieur de la double cloison / Sheet metal laid in the double wall cavity
- 4 Doppelwand aus Backstein / Double cloison en briques / Double wall of brick
- 5 Betondecke / Dalle en béton armé / Concrete deck
- 6 Aluminiumschiebetür / Porte coulissante en alu / Aluminium sliding door
- 7 Aufgespritzter Akustikdeckenputz / Crépîs servant d'isolation acoustique / Acoustic ceiling stucco
- 8 Betongeländer-Handlauf vor den französischen Fenstern / Parapet en béton devant les fenêtres à la française / Concrete handrail in front of the French windows
- 9 Drahtglas / Verre armé / Wire-reinforced glass

