

Zeitschrift: Bauen + Wohnen = Construction + habitation = Building + home : internationale Zeitschrift

Herausgeber: Bauen + Wohnen

Band: 18 (1964)

Heft: 4: Einfamilienhaussiedlungen = Maisons familiales en colonie = Single-family housing complexes

Werbung

Nutzungsbedingungen

Die ETH-Bibliothek ist die Anbieterin der digitalisierten Zeitschriften. Sie besitzt keine Urheberrechte an den Zeitschriften und ist nicht verantwortlich für deren Inhalte. Die Rechte liegen in der Regel bei den Herausgebern beziehungsweise den externen Rechteinhabern. [Siehe Rechtliche Hinweise.](#)

Conditions d'utilisation

L'ETH Library est le fournisseur des revues numérisées. Elle ne détient aucun droit d'auteur sur les revues et n'est pas responsable de leur contenu. En règle générale, les droits sont détenus par les éditeurs ou les détenteurs de droits externes. [Voir Informations légales.](#)

Terms of use

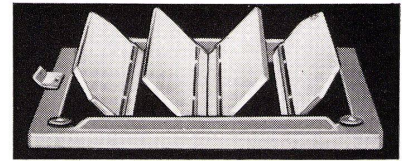
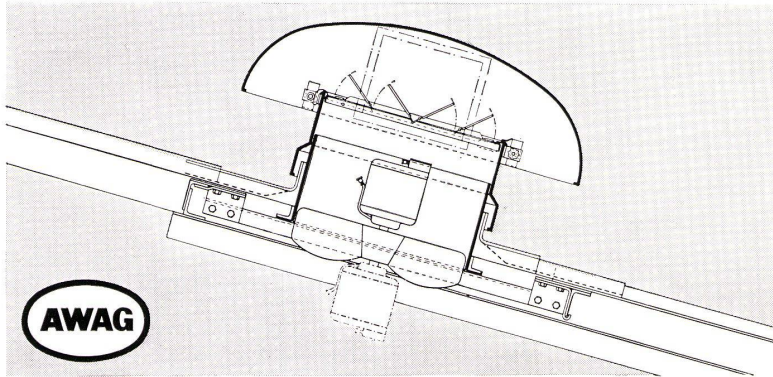
The ETH Library is the provider of the digitised journals. It does not own any copyrights to the journals and is not responsible for their content. The rights usually lie with the publishers or the external rights holders. [See Legal notice.](#)

Download PDF: 02.02.2025

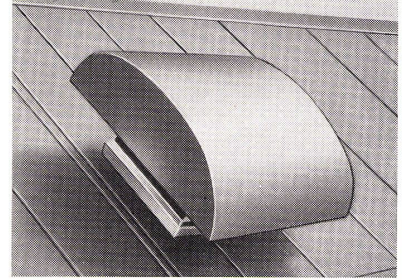
ETH-Bibliothek Zürich, E-Periodica, <https://www.e-periodica.ch>

Verwenden Sie WOODS Dachentlüfter

- ★ in **Industrie-Betrieben** für das zwangsweise Absaugen von Rauch, heisser, staubiger Luft, Gasen etc.
- ★ in **Wohnbauten** für die Entlüftung von gefangenen Badezimmer, WC's usw.



Automatisch funktionierende Abschlussklappen zur Verringerung von Wärmeverlusten



- ★ Einfache Montage auf Flach- oder Schrägdächern
- ★ geringe Anlage- und Wartungskosten
- ★ in Stahlblechgehäuse feuerverzinkt eingebaut
- ★ mit komplett geschlossenen Ein- oder Dreiphasen-Motoren
- ★ mit Drehzahlregulierung in den meisten Fällen lieferbar

14/63

Das grosse Fabrikationsprogramm in Woods-Dachventilatoren umfasst Modelle mit Förderleistungen von 900 m³/h bis 46 000 m³/h. Unsere in der Fabrik ausgebildeten Ingenieure stehen Ihnen für eine kostenlose Beratung gerne zur Verfügung.

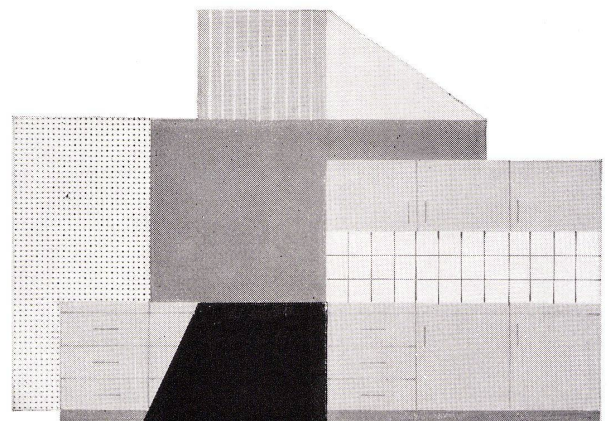
A. Widmer AG, Sihlfeldstrasse 10, Zürich 3/36 Telefon (051) 33 99 32 - 34

Kauter Fenster



Espenmoosstrasse 6
St.Gallen
Tel. 071/24 55 37

Doppelverglasungs- und Verbundglasfenster
Schiebefenster
Normfenster
Schwingflügelfenster, auch mit Lamellenstoren
Holz/Metallfenster
Verglasungen



s'Bescht wo's git...
ist gerade gut genug zur
Fabrikation von

RENOwit

der altbewährten
Verkleidungsplatte.
Eine ideale Ergänzung ist

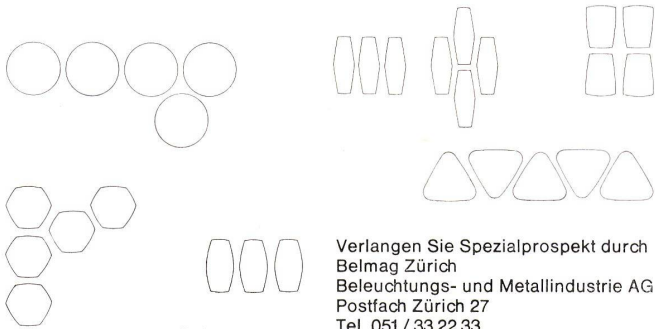
RENOwit 14

die Kunstharzplatte für
höchste Ansprüche
Renowit AG, Goßau SG

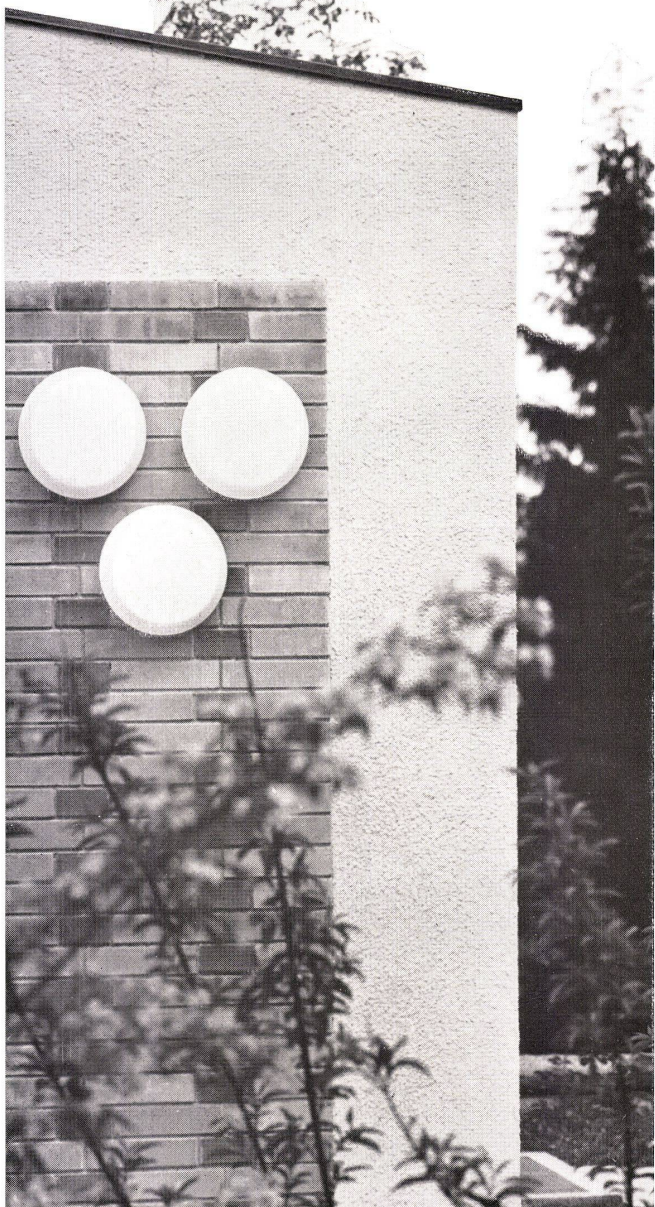
BELMAG -domino -Nurglasleuchten

geschaffen für den anspruchsvollen Architekten:
hochwertiges Beleuchtungsglas * scharfkantig
mit mattweisser Oberfläche * leicht zu reinigen!

Belmag-Patenthalter * im In- und Ausland 1000fach
bewährt * elementarste Lösung der Glashalterung *
einfachstes Auswechseln der Glühlampe;



Verlangen Sie Spezialprospekt durch
Belmag Zürich
Beleuchtungs- und Metallindustrie AG
Postfach Zürich 27
Tel. 051 / 33 22 33



Mitteilungen aus der Industrie

Muba 1964

Standbesprechungen

Nachfolgend veröffentlichen wir
eingesandte Standbesprechungen.
Die Redaktion

Keller & Co. AG, Klingnau Halle 8a, Stand 3154

Kellco-Kunststoffplatten

Im neu konzipierten, sehr aufgelockerten Ausstellungsstand wird dem Architekten, Verarbeiter und Bauherrn an Hand von Photographien die vielseitige Verwendbarkeit von Kellco-Kunststoffplatten demonstriert. Attraktive Modelle ganzer Kücheneinrichtungen zeigen verschiedene Möglichkeiten idealer Farbzusammenstellung, und kleine Demonstrationsmodelle erläutern dem Verarbeiter die günstigste Verarbeitungsweise der Schweizer Kellco-Kunststoffplatten. Bemerkenswert ist auch die farblich fein nuancierte Kellco-Uni-Kollektion, welche mit der Anerkennungs-urkunde «Die gute Form» ausgezeichnet wurde.

Kellpax-Metallbau

Als Neuheit stellt die Firma Kellpax ihre neuentwickelten Kellpax-Fassadenelemente (Kellpax-Panels) aus. Diese Brüstungselemente sind ein dauerhaftes und ästhetisch vollkommenes Bauelement für den modernen, neuzeitlichen Wohn- und Geschäftsbau. Nebst diesen Panels sind ebenfalls die bestbewährten Kellpax-Fassadenverkleidungsplatten ausgestellt. Eine weitere Neuheit bilden die erstmals gezeigten Kellpax-Normtüren.

«Keller»-Luftschutztüren

Ein sehr interessantes Ausstellungsobjekt ist die neuentwickelte Luftschutztüre «Keller». Die leichte, ein Optimum an Sicherheit bietende Luftschutztüre «Keller» wurde vom Eidgenössischen Amt für Zivilschutz geprüft und mit der Zulassungsnummer A+L 915 gekennzeichnet. Luftschutztüren «Keller» gelangen als Bausatz in den Handel und können vom Verarbeiter selbst montiert und versetzt werden.

«Keller»-Sperrholz

Die ausgestellten koch- und wetterfest verleimten Sperrholzplatten sind ein neuartiger Baustoff und sind mit oder ohne bakelitisierte Oberfläche lieferbar. Diese absolut witterungsbeständigen Sperrholzplatten haben ein weites Anwendungsgebiet, zum Beispiel für Haus- und Barackenbau, Betonschalungen, Außenelemente und Verkleidungen, Schiffsbau, Wohnwagen usw.

Sperrholzfabrik Klingnau AG, Klingnau

Die Sperrholzfabrik Klingnau AG als Fabrikantin der edelfurnierten, schalldämmenden Täferit-Platten zeigt als Ausstellungsobjekt eine Wohnzimmerecke, deren Wand- und Deckenverkleidung aus Täferit-Platten geschaffen wurde. Die hübsche Gestaltung strahlt Wärme und eine heimelige Atmosphäre aus. Einige Photos zeigen zudem sehr deutlich, daß Täferit-Platten sowohl in Berg- und Weekendhäusern wie auch in gepflegten Stadtwohnungen, Bürohäusern, Restaurants usw. als Wand- und Deckenverkleidung verwendet werden können.

Novopan AG, Klingnau Halle 8a, Stand 3155

Die Novopan AG hat dieses Jahr in Zusammenarbeit mit den ihr nahestehenden Firmen Keller & Co. AG und Sperrholzfabrik Klingnau AG ihren Stand auf einer ganz neuen Basis konzipiert. In ansprechender und aufgelockerter Art werden die verschiedenen Produkte und deren Anwendungsgebiete dargestellt. Bewußt wurde davon abgesehen, die Verarbeitung der Novopanplatten zu demonstrieren, sondern durch graphische Darstellungen und große Photos wird dem Fachmann wie auch dem Laien gezeigt, wo und wie Novopan im zeitgemäßen Wohnneubau mit Vorteil für den Bauherrn verwendet werden kann. Sehr überzeugend wirkt unter anderem auch die ausgestellte Novopan-Brandtüre, die sich in einem Großbrand glänzend bewährt hat.

Eternit AG, Niederurnen, und Glanz-Eternit AG, Niederurnen Halle 8a, Stand 3120

Bunt wie die Palette des Malers ist dieses Jahr der Stand der Eternit AG, Niederurnen, und ihrer Schwesterfirma Glanz-Eternit AG in der Baumesse. Große Plattenelemente setzen diese farbigen Akzente – es sind die neuen Pelichrom-Platten der Glanz-Eternit AG, Niederurnen. Bei diesem neuen Produkt handelt es sich um hochgepreßte und dampfgehärtete ebene Asbestzementplatten mit eingebranntem und chemisch nachbehandeltem Farbbelag. Die Platten besitzen alle Eigenschaften von Asbestzementprodukten der Marke «Eternit» – sie sind feuerhemmend, faulen nicht und ertragen große Temperaturschwankungen. Das neue Fabrikationsverfahren gibt den Pelichrom-Platten eine matte, nicht spiegelnde Oberfläche, die wetterfest, lichtecht, farbbeständig, kratzfest und abwaschbar ist. Pelichrom-Platten eignen sich für die Verkleidung von Fassaden und Dacheinfassungen, als Balkonbrüstungen und Treppengeländer, als äußere und innere Deckschicht von vorfabrizierten Fassaden- und Brüstungselementen (Paneele, Verbundplatten) und im Innenausbau für alle Arten von Wandverkleidungen, Abdeckungen und Trennwänden. Die Farbskala umfaßt 25 neue Töne von Weiß über Nilgrün, Englischrot und Elefantengrau bis zu Schwarzblau – erdige, gedämpfte Töne, wie sie heute vom Bauherrn und vom Architekten den spiegelnden und knalligen Farben vorgezo-