

Zeitschrift: Bauen + Wohnen = Construction + habitation = Building + home : internationale Zeitschrift
Herausgeber: Bauen + Wohnen
Band: 18 (1964)
Heft: 10

Werbung

Nutzungsbedingungen

Die ETH-Bibliothek ist die Anbieterin der digitalisierten Zeitschriften. Sie besitzt keine Urheberrechte an den Zeitschriften und ist nicht verantwortlich für deren Inhalte. Die Rechte liegen in der Regel bei den Herausgebern beziehungsweise den externen Rechteinhabern. [Siehe Rechtliche Hinweise.](#)

Conditions d'utilisation

L'ETH Library est le fournisseur des revues numérisées. Elle ne détient aucun droit d'auteur sur les revues et n'est pas responsable de leur contenu. En règle générale, les droits sont détenus par les éditeurs ou les détenteurs de droits externes. [Voir Informations légales.](#)

Terms of use

The ETH Library is the provider of the digitised journals. It does not own any copyrights to the journals and is not responsible for their content. The rights usually lie with the publishers or the external rights holders. [See Legal notice.](#)

Download PDF: 08.02.2025

ETH-Bibliothek Zürich, E-Periodica, <https://www.e-periodica.ch>

Salubra Tapeten

einzigartige Eigenschaften

Salubra-Tapeten sind garantiert waschbar und lichtecht; die Salubra leisten dafür eine 5jährige schriftliche Garantie. Salubra-Tapeten begünstigen durch ihre Eigenbakterizidie die Keimvernichtung; sie werden daher für Krankenhäuser besonders bevorzugt.

beste Qualität

Salubra-Tapeten bestehen aus zähem, pergamentartigem Papier mit reinsten, maschinell aufgetragener Oelfarbe. Qualitativ entspricht eine Salubra-Tapete einem 3fachen Oelfarbanstrich. Die Presswirkung der Druckwalzen ergibt einen Wandbelag, der die Widerstandsfähigkeit eines direkten Wandanstrichs bei weitem übertrifft. Salubra-Tapeten bleiben lange schön.

grosse Auswahl

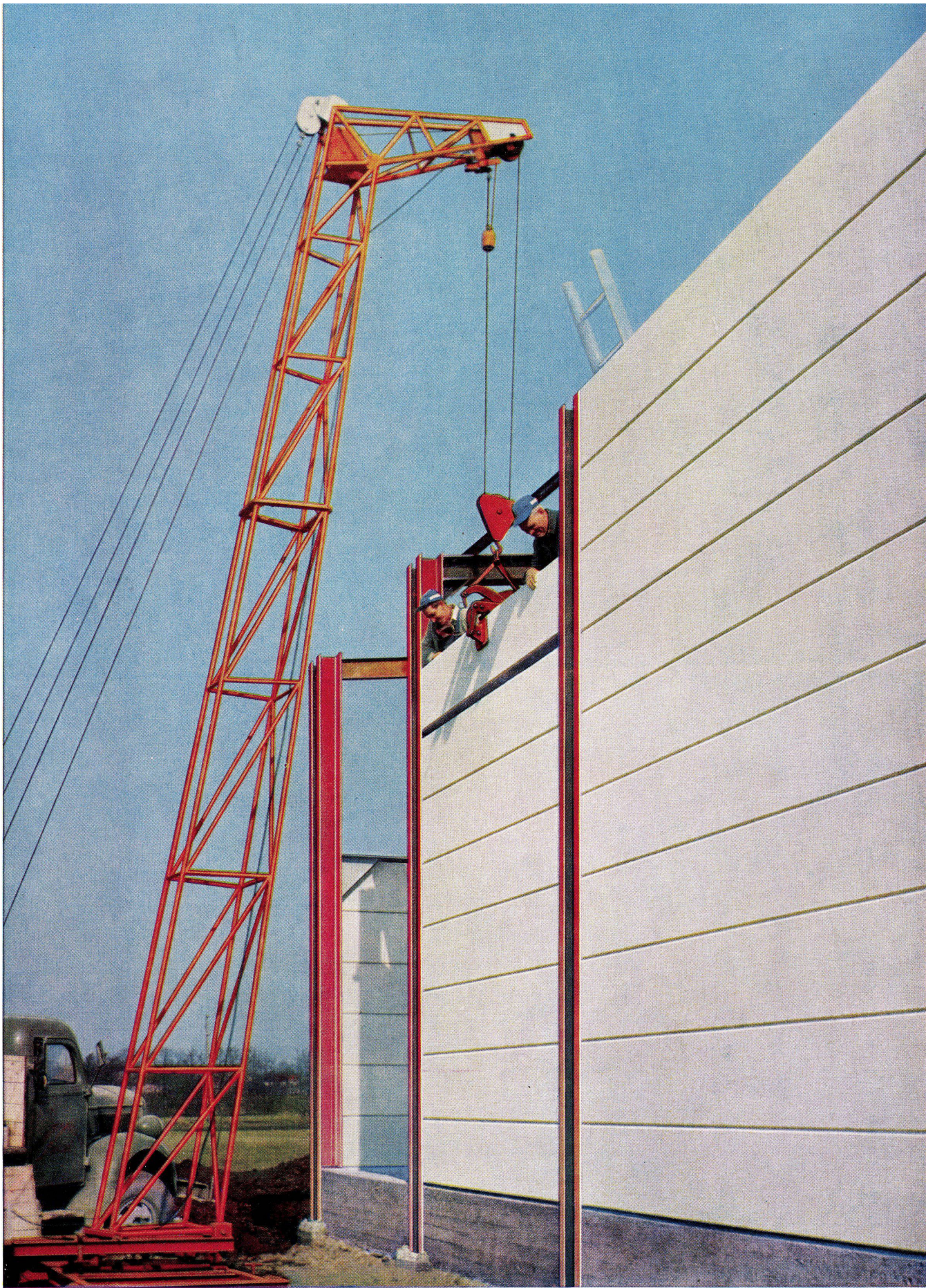
Das vielfältige Druckprogramm und die reichhaltigen Kollektionen bieten jedem die gewünschte Salubra-Tapete. Ob zeitlos, luxuriös, rustikal fröhlich, modern oder gewagt, für jede Stilrichtung steht eine grosse Auswahl an Dessins mit den verschiedensten Strukturen und Farbstellungen zur Verfügung.

Salubra-Tapeten sind in jedem guten Fachgeschäft erhältlich.

Für weitere Informationen stehen wir Ihnen jederzeit zur Verfügung. Verlangen Sie unverbindlich und kostenlos Dokumentation, Referenzen und Bezugsquellennachweis.

Salubra AG Basel
Telephon 061-24 8183

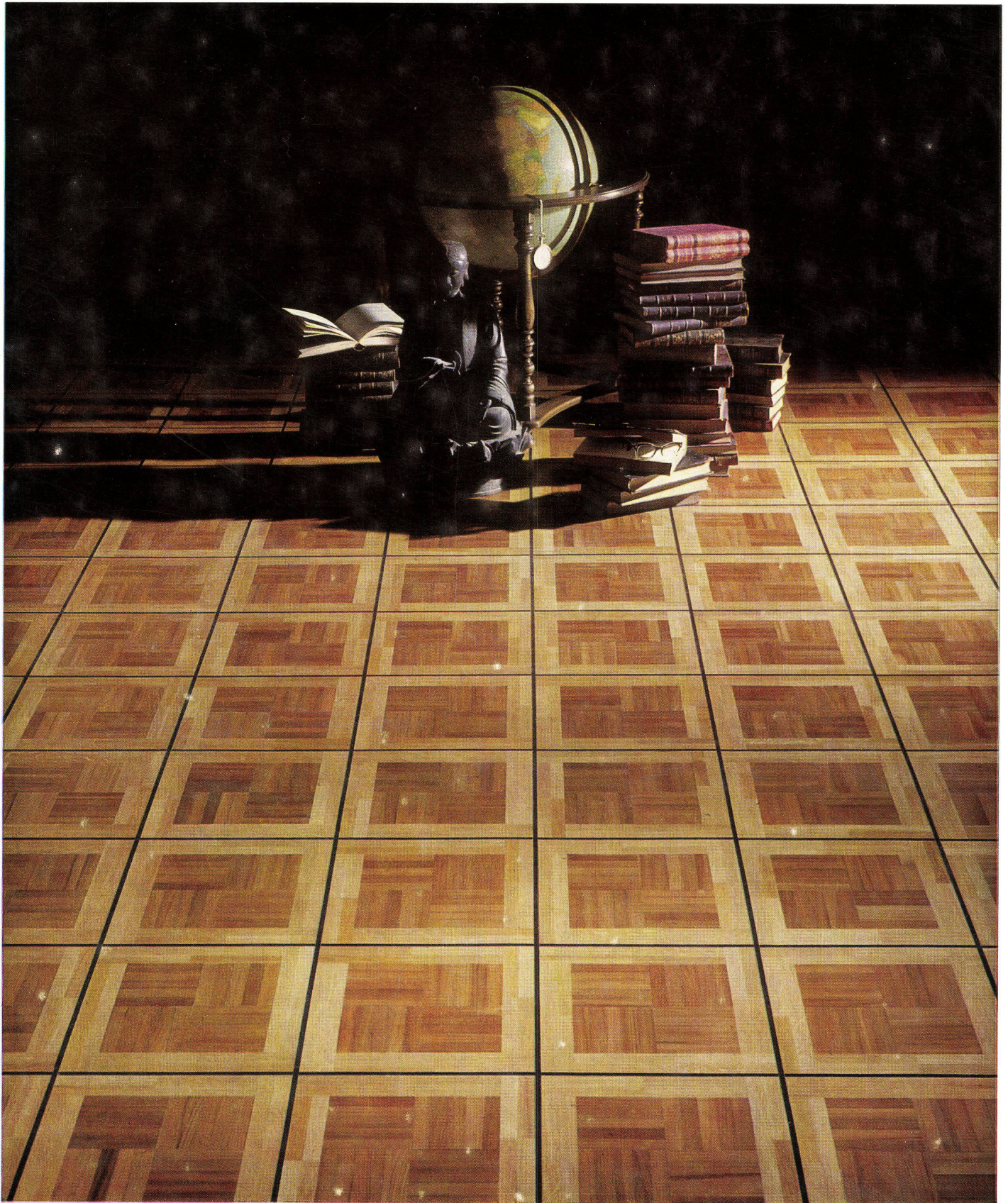
MONTAGEBAUAG



Bauberatung, Lieferung und Montage von
vorfabrizierten Wand-, Dach- und Decken-Elementen
in verschiedenen Systemen.

schneller+rationeller
MONTAGEBAUAG

Zürich 9/48 Hohlstrasse 610 Telephone 051/62 56 56



So gediegen wirkt ein Gesellschaftsraum
mit BW-Parkett DAMO. Reiches altes Tafelparkett lebt hier wieder auf als hochmoderner,
technisch jedem Anspruch unserer Zeit gewachsener Bodenbelag. Das Innenfeld ist Ulme,
der äussere Fries Eiche, das Filet Wengé, der Gesamteindruck:
klassische Vornehmheit.

BW
parkett

Bauwerk AG, Parkett-Industrie, St. Margrethen SG