

Zeitschrift: Bauen + Wohnen = Construction + habitation = Building + home : internationale Zeitschrift

Herausgeber: Bauen + Wohnen

Band: 19 (1965)

Heft: 6: Hotels, Ausflugsrestaurants, Ferienhäuser = Hôtels, restaurants d'excursion, maisons de vacances = Hotels, tourist restaurants, holiday houses

Inhaltsverzeichnis

Nutzungsbedingungen

Die ETH-Bibliothek ist die Anbieterin der digitalisierten Zeitschriften. Sie besitzt keine Urheberrechte an den Zeitschriften und ist nicht verantwortlich für deren Inhalte. Die Rechte liegen in der Regel bei den Herausgebern beziehungsweise den externen Rechteinhabern. [Siehe Rechtliche Hinweise.](#)

Conditions d'utilisation

L'ETH Library est le fournisseur des revues numérisées. Elle ne détient aucun droit d'auteur sur les revues et n'est pas responsable de leur contenu. En règle générale, les droits sont détenus par les éditeurs ou les détenteurs de droits externes. [Voir Informations légales.](#)

Terms of use

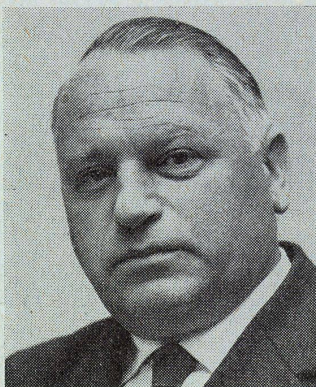
The ETH Library is the provider of the digitised journals. It does not own any copyrights to the journals and is not responsible for their content. The rights usually lie with the publishers or the external rights holders. [See Legal notice.](#)

Download PDF: 13.03.2025

ETH-Bibliothek Zürich, E-Periodica, <https://www.e-periodica.ch>

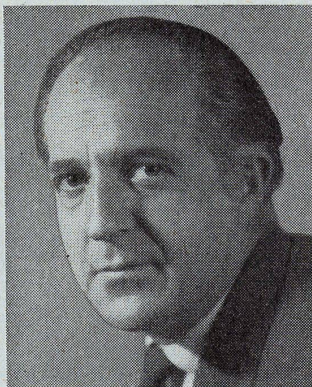
Unsere Mitarbeiter

Nos collaborateurs
Our collaborators



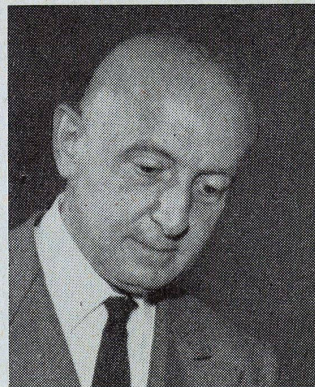
Alfred Altherr

Geboren 1911. Nach praktischer Lehre Studien bei Le Corbusier, Paris, J. Duiker, Amsterdam, Prof. Moser, Zürich. Studienreisen nach England, USA, Mexiko, Japan, Indien. Seit 1934 eigenes Büro. Als Geschäftsführer des Schweizerischen Werkbundes, 1947 bis 1961, Beschäftigung mit Wohnbauten und -gegenständen. 1955 bis 1961 Vorsteher des Gewerbemuseums Winterthur. 1961 bis 1963 Direktor der Kunstgewerbeschule und des Kunstgewerbemuseums Zürich. Seit 1963 wieder als freier Architekt und Designer tätig. Redaktor der ersten vier Nummern von Bauen + Wohnen.



Wolfgang Windbrechtlinger

Geboren 1922 in Rammingstein, Land Salzburg. Studium an der Technischen Hochschule Graz 1946 bis 1950. Studienabschluß (Diplom) mit Auszeichnung. Mitarbeit bei Dipl.-Ing. Mayreder, Graz, 1950 bis 1954, bei Dr. Hentrich, Düsseldorf, 1954 bis 1956. Eigenes Büro in Wien seit 1956. Mitarbeiterin: Dipl.-Ing. Traude Windbrechtlinger-Ketterer. Viele gewonnene Wettbewerbe. Österreichischer Staatspreis für Architektur 1963 für das Restaurant Bellevue. Der Preis wird nur alle fünf Jahre vergeben. Wichtigste Bauten: Volksheim Kapfenberg 1956 bis 1958, Wohnsiedlung Böhlerwerk/Niederösterreich 1959, Kindergarten Korneuburg 1961 bis 1962, Restaurant Bellevue in Wien 1961 bis 1963, Einkaufszentrum Wien-Hietzing 1962 bis 1964.



Melchiore Bega

Geboren 1898 in Crevalcore bei Bologna. Mitglied der Baukommission für Stadtbauplanung der Gemeinde Bologna und Präsident der Akademie der Schönen Künste in Bologna von 1951 bis 1961. Mitarbeiter verschiedener Zeitschriften und Tageszeitungen. Ausgeführte und projektierte Arbeiten (Hotels) in Mailand, Bologna, Florenz, Venedig, Sardinien und in der Türkei; Häuser und Villen in verschiedenen Städten Italiens.

Biografische Notizen von Dr. Justus Dahinden in Heft 6/62
Eduardo Anahory in Heft 6/63
Aris Konstantinidis in Heft 6/62
Leo Hafner u. A. Wiederkehr in H. 7/62
Craig Ellwood in Heft 2/61

Inhaltsverzeichnis

Justus Dahinden, Zürich	Ferienhotels morgen?	211-215
	Das neue Ferienzentrum »Hostellerie Rigi«	216-219
Aris Konstantinidis, Athen	Ferien- und Hoteldorf in Paliouri auf Chalkidike, Nordgriechenland	220-223
Knud Friis und Elmar Molke-Nielsen, Århus	Hotel »Hvide Hus« in Ebeltoft, Dänemark	224-227
Eduardo Anahory und Pedro Cid, Lissabon-Paris	Strandhotel »Porto-Santo« am Flughafen von Madeira	228-232
Leo Hafner, Alfons Wiederkehr, Zug	Ferienstadt Porto Cristo Novo auf Mallorca	233-236
Alfred Altherr, Zürich	Wohnhaus auf einem Felsen im Centovalli, Tessin	237-240
Craig Ellwood Associates, Los Angeles	Weekendhaus über einer Felsschlucht an der südkalifornischen Küste	241-242
Wolfgang Windbrechtlinger und Traude Windbrechtlinger-Ketterer, Wien	Ausflugsrestaurant »Bellevue«, Wien	243-246
Melchiore Bega, Mailand	Autobahnrestaurant »Ponte Motta« in Cantagallo bei Bologna	247-250

Chronik

Konstruktionsblätter