

**Zeitschrift:** Bauen + Wohnen = Construction + habitation = Building + home : internationale Zeitschrift  
**Herausgeber:** Bauen + Wohnen  
**Band:** 19 (1965)  
**Heft:** 9: Österreich baut = L'Autriche construit = Austria is building

## **Werbung**

### **Nutzungsbedingungen**

Die ETH-Bibliothek ist die Anbieterin der digitalisierten Zeitschriften. Sie besitzt keine Urheberrechte an den Zeitschriften und ist nicht verantwortlich für deren Inhalte. Die Rechte liegen in der Regel bei den Herausgebern beziehungsweise den externen Rechteinhabern. [Siehe Rechtliche Hinweise.](#)

### **Conditions d'utilisation**

L'ETH Library est le fournisseur des revues numérisées. Elle ne détient aucun droit d'auteur sur les revues et n'est pas responsable de leur contenu. En règle générale, les droits sont détenus par les éditeurs ou les détenteurs de droits externes. [Voir Informations légales.](#)

### **Terms of use**

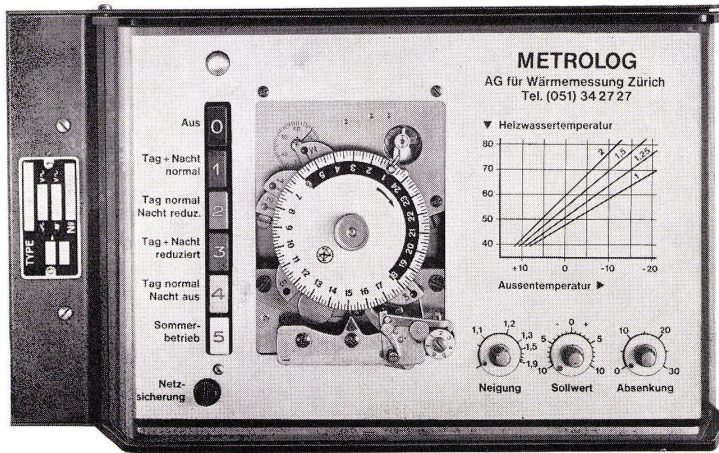
The ETH Library is the provider of the digitised journals. It does not own any copyrights to the journals and is not responsible for their content. The rights usually lie with the publishers or the external rights holders. [See Legal notice.](#)

**Download PDF:** 02.02.2025

**ETH-Bibliothek Zürich, E-Periodica, <https://www.e-periodica.ch>**

# METROLOG

## Elektronische Aussensteuerung



Volltransistorisiert, daher keine  
Wartung

Grosse Regelgenauigkeit

Hohe Temperaturkonstanz

Anpassungsfähige Raum-  
temperatur

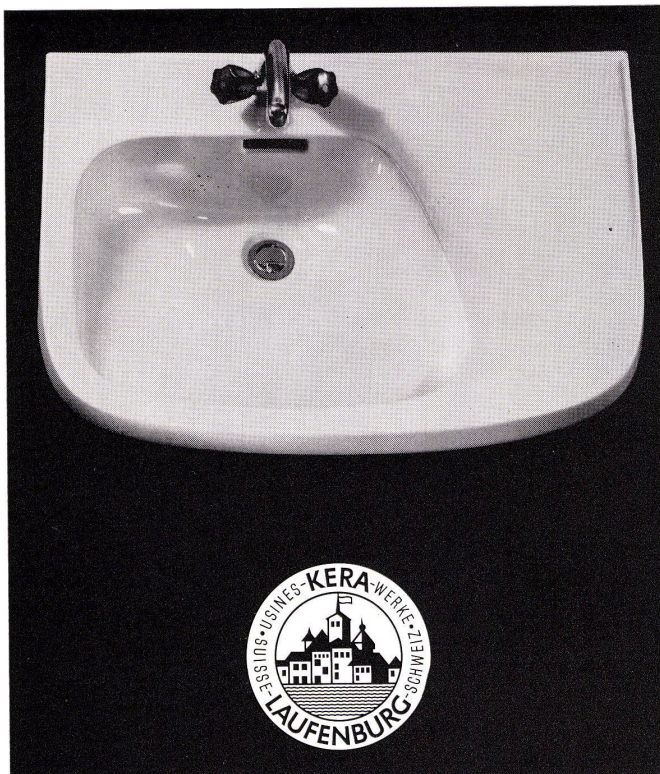
Programmschalter mit Druck-  
tasten

Kein Serviceproblem

Verlangen Sie bitte unseren  
**METROLOG** – Prospekt

**AG FÜR WÄRMEMESSUNG**

Postfach, 8032 Zürich  
Telefon 051 / 34 27 27



**ASTRA**  
der praktische Waschtisch  
mit direktem Wandanschluss

**Kera-Werke AG. Laufenburg/AG**

# Göhner

# Normen

## Fenster

## Küchen

## Türen



Verlangen Sie bitte Masslisten und Prospekte

Ego Werke AG Altstätten SG Telefon 071 75 27 33,  
Filialen in Bern Basel Lugano Landquart Zug Frauenfeld,

Ernst Göhner AG Zürich,

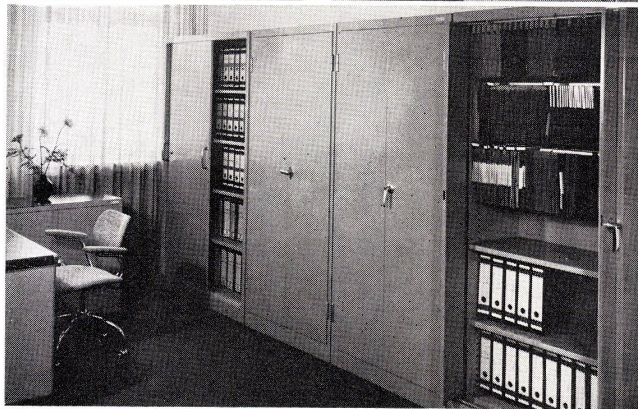
Werner Geisser AG St. Gallen,  
Maurice Guyot SA Villeneuve VD, Norba SA Genève/Biel.

PF

**POHLSCHRÖDER** Büromöbel in Stahl  
internationale Spitzenklasse



**POHLSCHRÖDER** Zeichenschranke in Stahl  
Ordnung und Übersicht in der Planablage



**GRAB+WILDI AG**

8023 Zürich, Seilergraben 53 und 59  
Telephon 051/24 35 88 und 34 61 88

8902 Urdorf bei Zürich  
Telephon 051/98 76 67

Ausstellung in Zürich - Vertretung für Kanton Zürich, Teil Aargau,  
Ost- und Zentralschweiz, Graubünden, Tessin und Liechtenstein

Franz Petzold

**Das Büro**

Betriebswirtschaftliche Planungsgrundlagen. Schmalenbach-Gesellschaft. Arbeitskreis Petzold. Westdeutscher Verlag, Köln und Opladen. 146 Seiten mit 79 Abbildungen, Planskizzen und Normblättern, eine Falttafel, 45 DM.

Die Dienstleistungsberufe nehmen rapid zu. Keine andere Berufssparte erobert so viele neue Plätze. In keiner anderen Berufssparte wandern aus bisherigen Schlüsselberufen so viele Personen ab.

Es ist deshalb verdienstvoll, daß sich der Arbeitskreis der Schmalenbach-Gesellschaft in vorliegendem Band 32 seiner Veröffentlichungen dem Büro und seinen betriebswirtschaftlichen Planungsgrundlagen zuwendet. Durch die Gemeinschaftsarbeit von Bauherren, Architekten, Spezialingenieuren, Betriebswirtschaftlern und Organisatoren ist ein umfangreiches und grundlegendes Material zusammengetragen worden.

Ausgehend von leicht anwendbaren Planungsgrundsätzen, Richtzahlen, Maßgrundlagen, Kennziffern und Begriffsbestimmungen werden die Techniken des Planens von Büroanlagen entwickelt und dargelegt.

Neben den allgemeinen Planungsgrundsätzen kommt das Raumprogramm mit den Kapiteln Zellenbau oder Großbüro, betriebsfremde Räume, Außenanlagen, Grundstücksfläche zur Sprache, eine vergleichende Betrachtung über den Raumbedarf von Büros in Vergangenheit und Zukunft, Gedanken über Gebäudeformen und Gebäudeeinteilung, über die bauliche Ausrüstung und Ausstattung werden gefolgt von einem Kapitel über Kosten, Finanzierung und Wirtschaftlichkeitsberechnung. Die Endkapitel beschäftigen sich mit der Vorplanung, der Entwurfsplanung, der Baudurchführung und der Bauabrechnung. Am Schluß sind DIN-Blätter und Schrifttum zusammengetragen, mit einem 700 Titel umfassenden Sachregister. Der umstrittenen Frage nach dem Großraum werden interessante psychologisch untermauerte Darlegungen gewidmet. Hingegen fehlt jedes Beispiel eines solchen Großraums mit seinen typischen Lösungsmöglichkeiten.

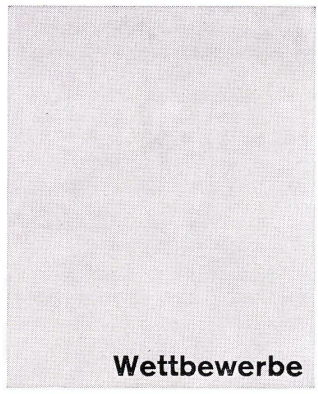
Das Buch wendet sich mit vielen Tabellen und Schemaskizzen an den Planer, vor allem an den Betriebswirtschaftler.

Die Ergänzung hierzu muß eine Publikation mit Beispielen ausgeführter Bauten sein. Als Grundlage für die komplizierten Vorgänge beim Planen von Bürobauten leistet das Buch unschätzbare Dienste. Zie-

**Detail-Bücherei III**

Geländer, Gitter und Tore in Eisen  
120 Seiten mit über 400 Abbildungen. Zellophanierter Pappband. Verlag Georg D. W. Callway, München.

Die immer wieder vorkommenden Arbeiten werden hier gezeigt, so wie sie von jedem Bauschlosser und Schmied ausgeführt werden können: Fenster- und Türgitter, Zäune und Tore, Geländer, Brüstungen und Einfriedungen. Alle Beispiele sind vom alltäglich Notwendigen her ausgewählt und für die unmittelbare Praxis bestimmt.



**Wettbewerbe**

**Neu ausgeschriebene Wettbewerbe**

**Erweiterung der Universität Zürich auf dem Strickhofareal**

Im Auftrage des Regierungsrates des Kantons Zürich veranstaltet die Direktion der öffentlichen Bauten einen Ideenwettbewerb, um Vorschläge zu erlangen für die Überbauung des Strickhofareals in Zürich mit Gebäuden für die Grundlagenfächer der medizinischen Fakultät und für die philosophische Fakultät II (Naturwissenschaften) der Universität Zürich. Zum Wettbewerb sind alle Fachleute, die das Schweizer Bürgerrecht besitzen oder seit dem 1. Januar 1964 in der Schweiz niedergelassen sind, zugelassen. Zur Teilnahme am Wettbewerb wurden folgende ausländische Fachleute eingeladen: G. Candillis, Paris; W. Düttmann, Berlin; Professor Dr. Hentrich und H. Petschnigg, Düsseldorf; E. und N. Koppel, Lyngby (Dänemark); Architekturbüro Professor Kraemer, Dipl.-Ing. Pfennig, Dr.-Ing. Sieverts, Braunschweig; R. und R. Pietilä, Helsinki.

Dem Preisgericht gehören als Sachpreisrichter an: Regierungspräsident Dr. R. Zumbühl, Baudirektor, Zürich, Vorsitzender; Regierungsrat Dr. W. König, Erziehungsdirektor, Zürich; Professor Dr. D. Niebergall, Philipps-Universität, Marburg an der Lahn; Professor Dr. E. Hadorn, Universität Zürich; Professor Dr. P. G. Waser, Universität Zürich; Professor Dr. G. Jedlicka, Universität Zürich (Ersatzpreisrichter); und als Fachpreisrichter Professor Dr. H. Linde, Technische Hochschule, Stuttgart; Professor F. Rinnan, Oslo; Professor J. Schader, ETH, Zürich; W. Stücheli, Zürich; Stadtbaumeister A. Wasserfallen, Zürich; Kantonsbaumeister B. Witschi, Zürich; G. Sidler, Chef des Stadtplanungsamtes, Zürich (Ersatzpreisrichter); H. E. Huber, Adjunkt des kantonalen Hochbauamtes, Zürich (Ersatzpreisrichter). Experten sind: Dr. E. Hatt, in Firma H. Hatt-Haller AG, Zürich; Dr. R. Lang, Generaldirektor der Schweizerischen Kreditanstalt, Zürich.

Für die Prämierung von 7 oder 8 Entwürfen sind Fr. 210 000.- ausgesetzt. Für allfällige Ankäufe stehen weitere Fr. 50 000.- zur Verfügung. Aus dem Ideenwettbewerb entsteht für den Kanton Zürich keine Verpflichtung, einen Projektauftrag zu erteilen. Der Regierungsrat beabsichtigt jedoch, für die Weiterbearbeitung der Überbauungsstudien und die Projektierung derjenigen Universitätsbauten, die nicht später Gegenstand eines