

Zeitschrift: Bauen + Wohnen = Construction + habitation = Building + home : internationale Zeitschrift

Herausgeber: Bauen + Wohnen

Band: 20 (1966)

Heft: 2: Forschungs- und Laborbauten = Bâtiments de recherche = Research buildings and laboratories

Artikel: Photoatelier in Basel

Autor: Zietzschmann, Ernst

DOI: <https://doi.org/10.5169/seals-332507>

Nutzungsbedingungen

Die ETH-Bibliothek ist die Anbieterin der digitalisierten Zeitschriften. Sie besitzt keine Urheberrechte an den Zeitschriften und ist nicht verantwortlich für deren Inhalte. Die Rechte liegen in der Regel bei den Herausgebern beziehungsweise den externen Rechteinhabern. [Siehe Rechtliche Hinweise.](#)

Conditions d'utilisation

L'ETH Library est le fournisseur des revues numérisées. Elle ne détient aucun droit d'auteur sur les revues et n'est pas responsable de leur contenu. En règle générale, les droits sont détenus par les éditeurs ou les détenteurs de droits externes. [Voir Informations légales.](#)

Terms of use

The ETH Library is the provider of the digitised journals. It does not own any copyrights to the journals and is not responsible for their content. The rights usually lie with the publishers or the external rights holders. [See Legal notice.](#)

Download PDF: 02.02.2025

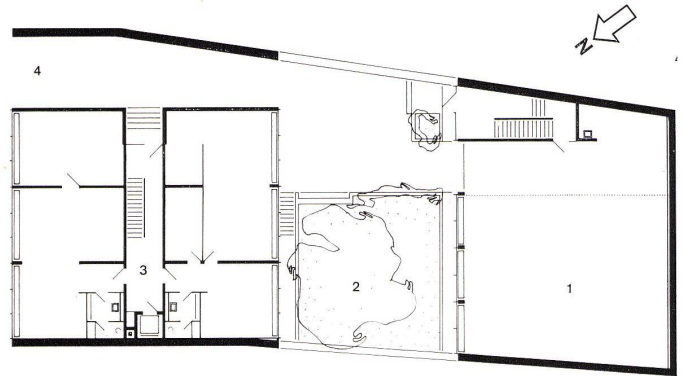
ETH-Bibliothek Zürich, E-Periodica, <https://www.e-periodica.ch>

Rasser und Vadi, Basel

Photoatelier in Basel

Auf einem tiefen Großstadtgrundstück wurde in einem Gartenhof für einen Basler Photographen ein Atelier- und Laborgebäude gebaut, das man durch eine Durchfahrt im straßenseitigen Mehrstockhaus erreicht. Ein großes Einfahrtstor im Erdgeschoß erlaubt auch die Einfahrt von Großobjekten, wie Autos und anderem. Das Atelier, im Erdgeschoß gelegen, ist zweistöckig und mit einer im ersten Geschoß gelegenen Galerie ausgerüstet, auf der der Kunde empfangen wird. Hier liegt außerdem eine Garderobe mit kleiner Küche.

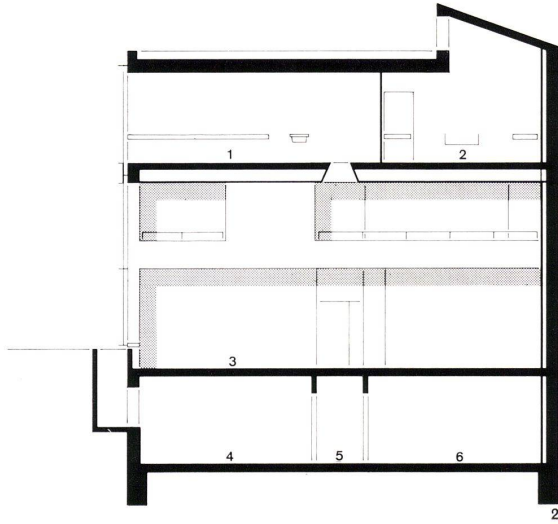
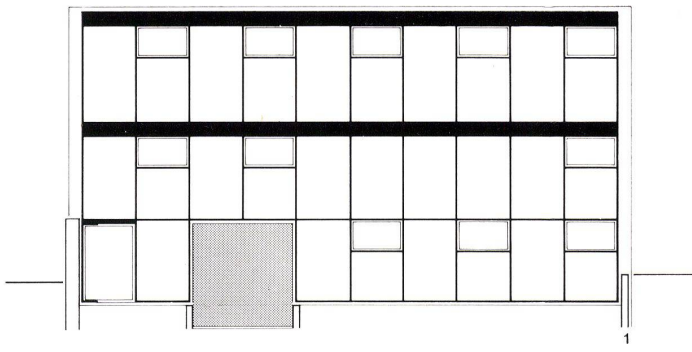
Im zweiten Obergeschoß liegen die laboriumsartigen Arbeitsräume des Photographen mit Dunkelkammern und Ausarbeitungsraum. Das Untergeschoß birgt Color-Laboratorien und Vergrößerungsräume. Der kleine Bau atmet die Strenge eines Labors und konnte ganz kompromißlos durchgeführt werden. Zie



1
 1 Situation 1:400
 1 Photoatelier
 2 Hof
 3 Vorderhaus mit Wohnungen
 4 Hofzufahrt

2
 2 Fassade des Photoateliers mit dem zweistöckigen Atelier und dem Einfahrtstor für Großobjekte.





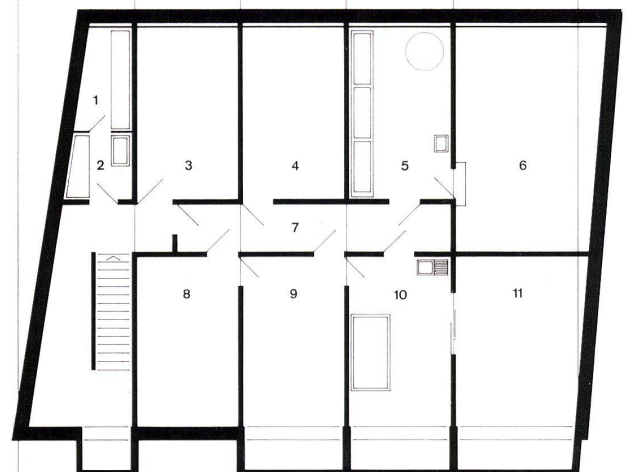
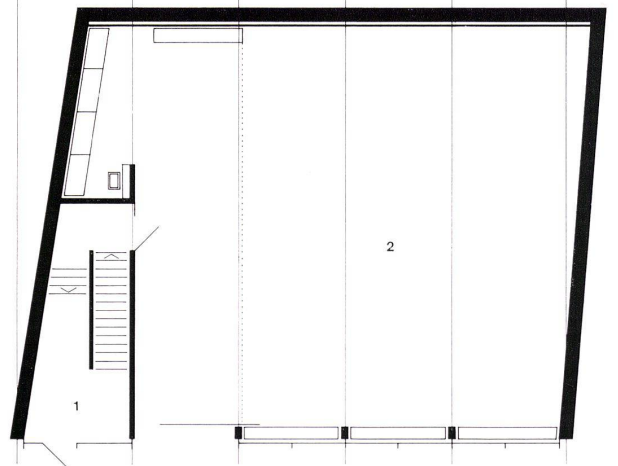
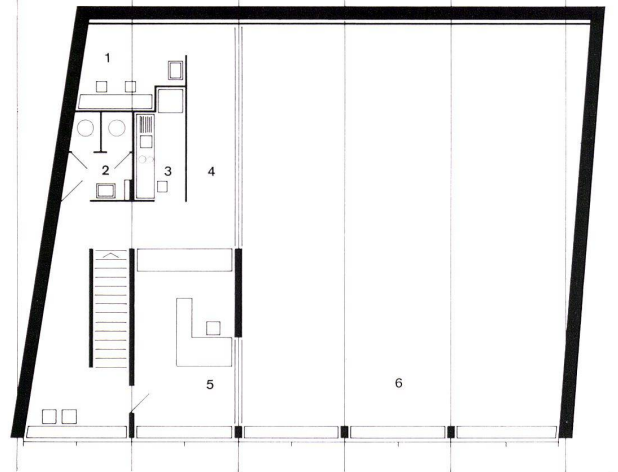
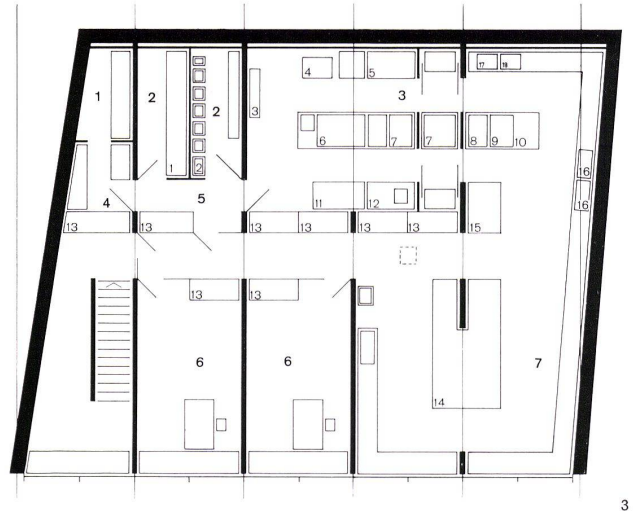
- 1
Atelierfassade 1:200
- 2
Schnitt 1:200
- 1 Ausarbeitung
 - 2 Schwarz-Weiß-Dunkelkammer
 - 3 Photoatelier
 - 4 Color-Automat
 - 5 Schleuse
 - 6 Entwicklung, Großvergrößerung

- 3
Obergeschoß 1:200
- 1 Apparaterraum
 - 2 Negativdunkelkammer
 - 3 Schwarz-Weiß-Dunkelkammer
 - 4 Ansatzraum
 - 5 Schleuse
 - 6 Büro
 - 7 Ausarbeitungsraum
 - 3 Papierrolle
 - 4 Neopta
 - 5 Leitz
 - 6 Arbeitstrog
 - 7 Fixierwasser
 - 8 Wasser
 - 9 Wassertrug
 - 10 Aufquetschbrett
 - 11 Varioskop
 - 12 Hombich
 - 13 Wandkästen
 - 14 Packtisch
 - 15 Trockentrommel
 - 16 Presse
 - 17 Leuchtpult
 - 18 Trog

- 4
Galeriageschoß 1:200
- 1 Garderobe
 - 2 WC
 - 3 Kochnische
 - 4 Galerie
 - 5 Empfangszimmer
 - 6 Photoatelier, Luftraum

- 5
Erdgeschoß 1:200
- 1 Eingang
 - 2 Photoatelier

- 6
Untergeschoß 1:200
- 1 Apparaterraum
 - 2 Ansetzraum
 - 3 Lager
 - 4 Trockenraum
 - 5 Entwicklung, Großvergrößerung
 - 6 Großvergrößerung
 - 7 Schleuse
 - 8 Color-Negativ
 - 9 Color-Vergrößerung
 - 10 Color-Automatik
 - 11 Color-Trockenraum





1



2

1 Photoatelier mit Galerie.

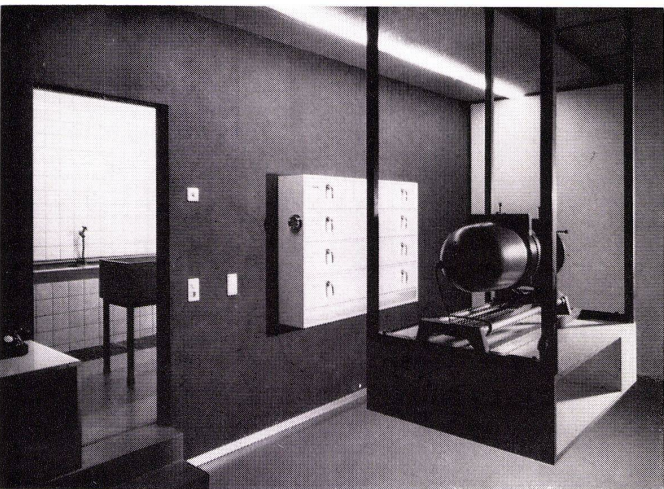
2 Im Photoatelier. Das Einfahrtstor geöffnet, rechts die Galerie.

3 Vergrößerungsapparat. Blick in den Entwicklungsraum des Untergeschosses.

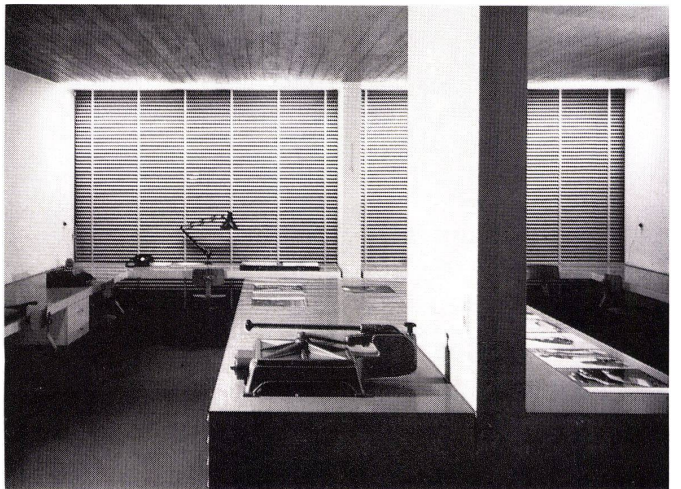
4 Ausarbeitungsraum des zweiten Obergeschosses.

5 Schwarz-Weiß-Dunkelkammer mit Blick zum Ausarbeitungsraum.

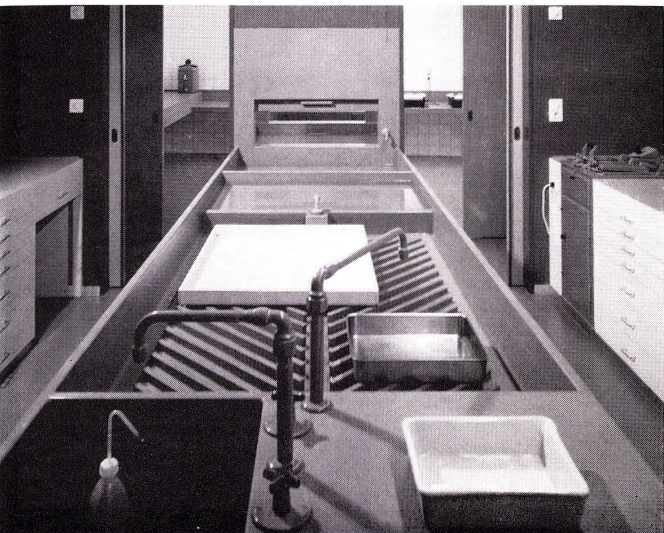
6 Photoatelier.



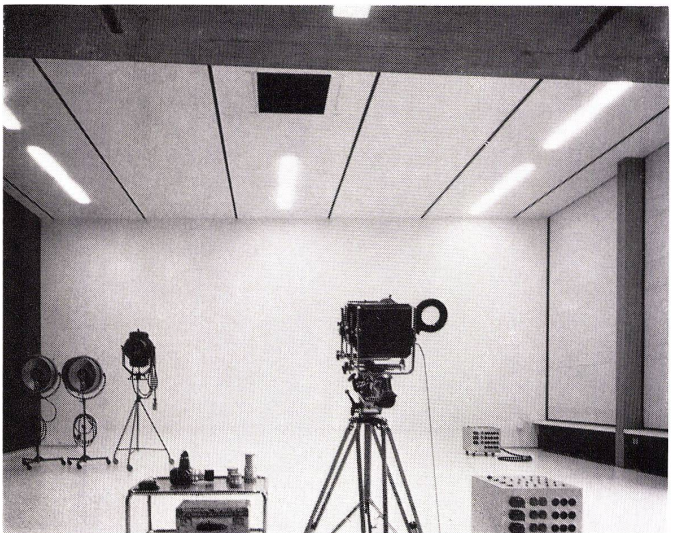
3



4



5



6