

**Zeitschrift:** Bauen + Wohnen = Construction + habitation = Building + home : internationale Zeitschrift

**Herausgeber:** Bauen + Wohnen

**Band:** 20 (1966)

**Heft:** 2: Forschungs- und Laborbauten = Bâtiments de recherche = Research buildings and laboratories

## Werbung

### Nutzungsbedingungen

Die ETH-Bibliothek ist die Anbieterin der digitalisierten Zeitschriften. Sie besitzt keine Urheberrechte an den Zeitschriften und ist nicht verantwortlich für deren Inhalte. Die Rechte liegen in der Regel bei den Herausgebern beziehungsweise den externen Rechteinhabern. [Siehe Rechtliche Hinweise.](#)

### Conditions d'utilisation

L'ETH Library est le fournisseur des revues numérisées. Elle ne détient aucun droit d'auteur sur les revues et n'est pas responsable de leur contenu. En règle générale, les droits sont détenus par les éditeurs ou les détenteurs de droits externes. [Voir Informations légales.](#)

### Terms of use

The ETH Library is the provider of the digitised journals. It does not own any copyrights to the journals and is not responsible for their content. The rights usually lie with the publishers or the external rights holders. [See Legal notice.](#)

**Download PDF:** 08.02.2025

**ETH-Bibliothek Zürich, E-Periodica, <https://www.e-periodica.ch>**

# RECTIBOX-RECTIPLAC



**Neue Sicherungsverteiler GARDY**

Verkauf durch Elektro-Material AG und andere Grossisten

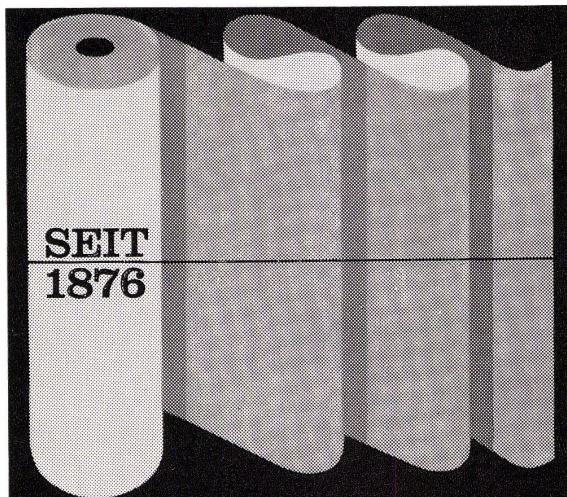


## Echo SF-66

Bezugsquellennachweis:

Ernst & Cie. AG  
 Büromöbelfabrik  
 5043 Holziken  
 Telephon 064 811294

ist die vernünftige Lösung zwischen neuzeitlicher, klarer Formgebung und bester Raumausnutzung. Schrankkombinationen in vier verschiedenen Elementgrößen. SF-Pulte mit rechteckiger oder asymmetrischer Platte in verschiedenen Größen – oder als Winkelpulte. Ausführung: in Eiche, Ulme, Nußbaum, Palisander.



SEIT  
1876

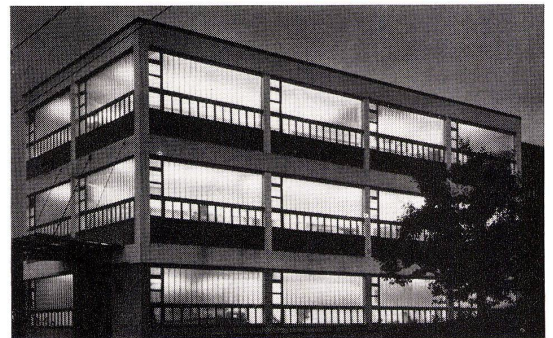
### LICHTPAUSPAPIERE

Zeichenpapiere Pauspapiere Millimeterpapiere

## A. MESSERLI AG



Lavaterstrasse 61  
 8027 Zürich  
 Tel. 051 27 12 33



das moderne, dekorative Bauelement für

**Fassaden**  
**Treppenhäuser**  
**Eingangspartien**  
**Veranden**  
**Fensterbänder**  
**Industrie-Verglasungen**

sprossenlos, wartungsfrei, preisgünstig



Beratung, Offerten und Lagerhaltung durch die Spezialfirma

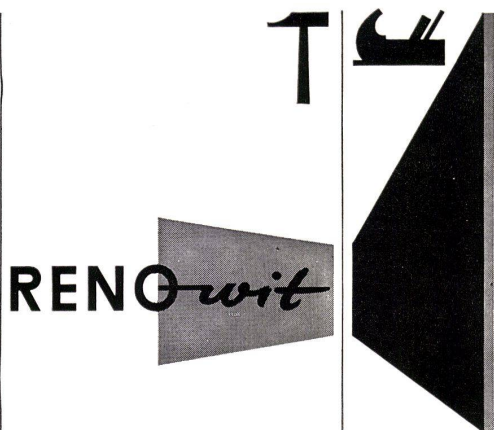
## GRÜNINGER

Glas und Spiegel

**OLTEN + ZÜRICH 5/23**

Aarburgerstr. 105  
 Tel. 062/5 34 66

Josefstraße 19  
 Tel. 051/42 52 10

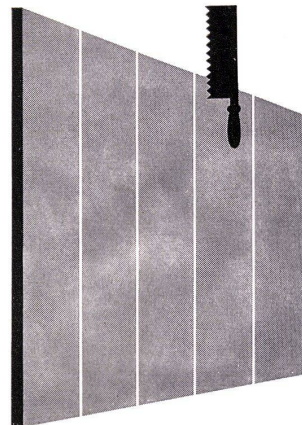


## RENOWIT für Wandverkleidungen

Überall, wo es gilt, Wände in Badezimmern, Toiletten, Küchen, Duschen usw. mit einem äußerst strapazierfähigen, wasserdichten Baustoff zu verkleiden, der zugleich sehr dekorativ wirkt und preislich günstig ist, dann werden Sie in den RENOWIT-Platten das geeignete Material finden.

Verlangen Sie unsere Dokumentation und profitieren Sie von unserem Beratungsdienst.

RENOWIT AG, Goßau SG, Tel. 071 852174



Wehntalerstr. 17 Zürich 57 Tel. 051 261614

Pavillons Mobilwände Hallendächer Saaldecken Holzbau

**Müller Sohn + Co** MS

Schreinerei – Innenausbau – Zimmerei

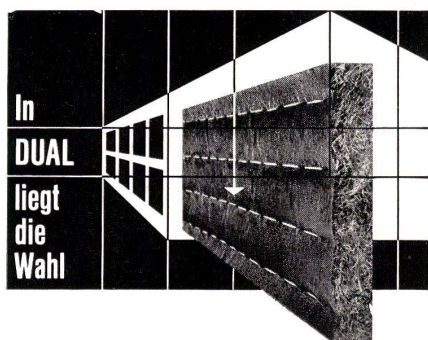
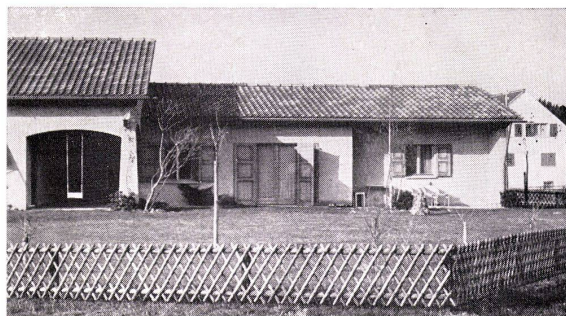
## Müller & Co., Zaunfabrik, Löhningen SH

Telephon 053/6 91 17

Filialen in Zürich, Basel, St. Gallen, Winterthur, Chur

erstellen für Industriebauten und Privathäuser  
imprägnierte Holzzäune sowie sämtliche Drahtgeflechtzäune.

Verlangen Sie Katalog und Preisliste.



# DUAL

## KOKOSMATTEN

der Schutz gegen Kälte, Wärme  
und Schall



TEXTILWERK E. KISTLER-ZINGG/REICHENBURG SZ

Telephon 055/7 72 62