

**Zeitschrift:** Bauen + Wohnen = Construction + habitation = Building + home : internationale Zeitschrift

**Herausgeber:** Bauen + Wohnen

**Band:** 20 (1966)

**Heft:** 2: Forschungs- und Laborbauten = Bâtiments de recherche = Research buildings and laboratories

**Anhang:** Konstruktionsblätter

### **Nutzungsbedingungen**

Die ETH-Bibliothek ist die Anbieterin der digitalisierten Zeitschriften. Sie besitzt keine Urheberrechte an den Zeitschriften und ist nicht verantwortlich für deren Inhalte. Die Rechte liegen in der Regel bei den Herausgebern beziehungsweise den externen Rechteinhabern. [Siehe Rechtliche Hinweise.](#)

### **Conditions d'utilisation**

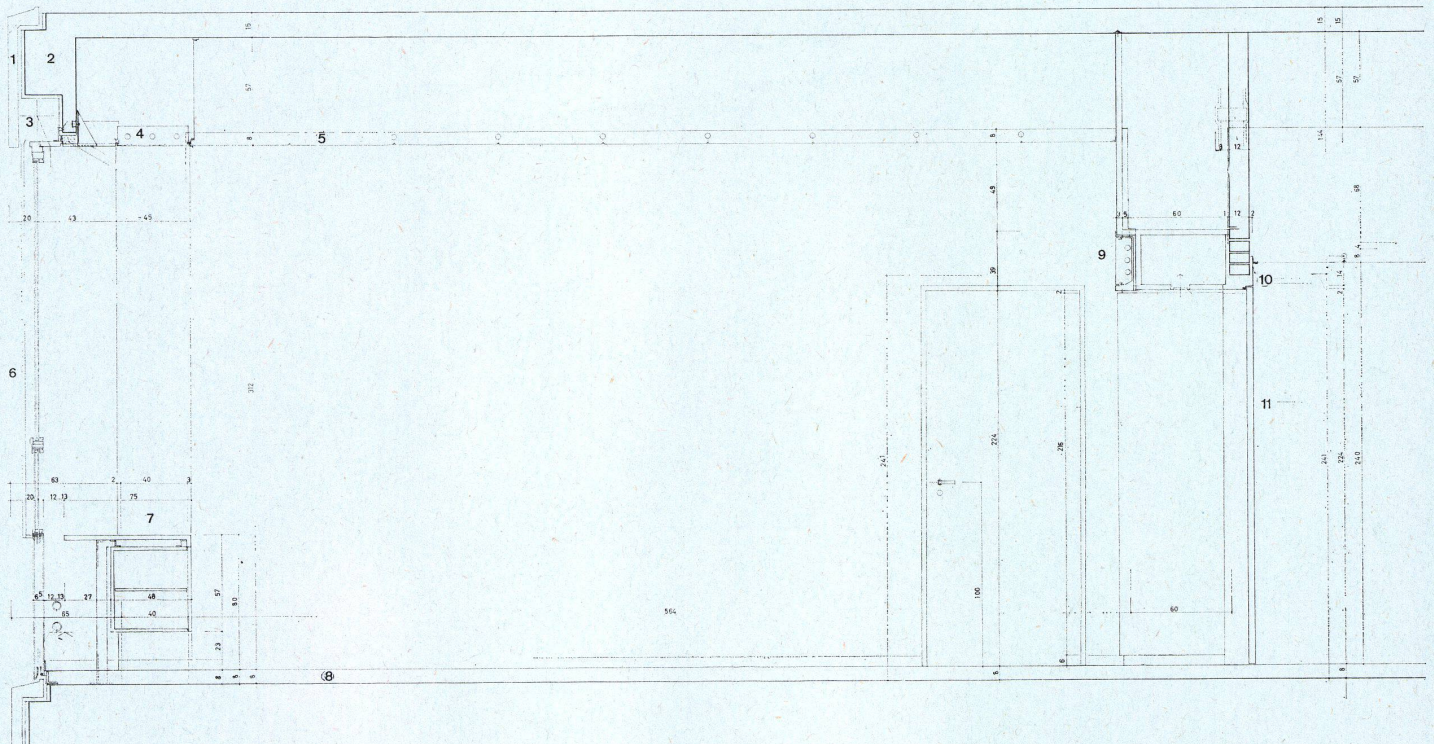
L'ETH Library est le fournisseur des revues numérisées. Elle ne détient aucun droit d'auteur sur les revues et n'est pas responsable de leur contenu. En règle générale, les droits sont détenus par les éditeurs ou les détenteurs de droits externes. [Voir Informations légales.](#)

### **Terms of use**

The ETH Library is the provider of the digitised journals. It does not own any copyrights to the journals and is not responsible for their content. The rights usually lie with the publishers or the external rights holders. [See Legal notice.](#)

**Download PDF:** 08.02.2025

**ETH-Bibliothek Zürich, E-Periodica, <https://www.e-periodica.ch>**

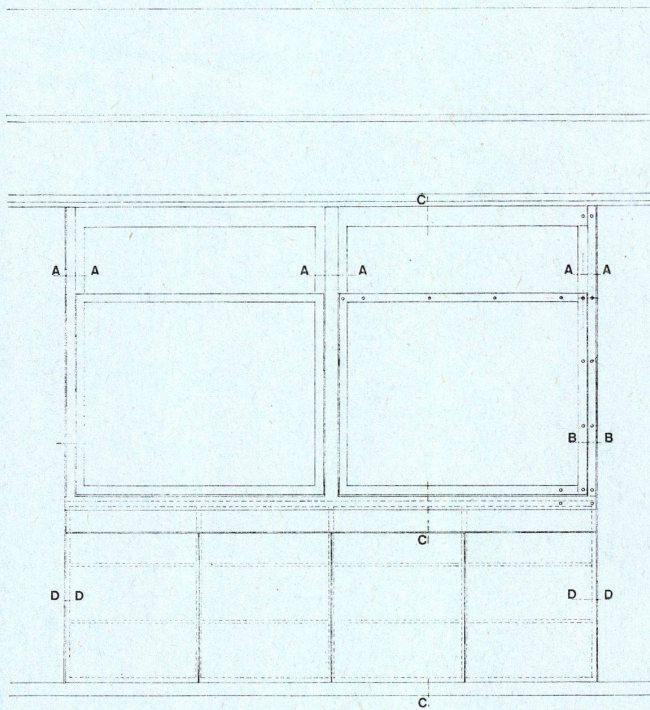


Normalraum, Schnitt 1:40.

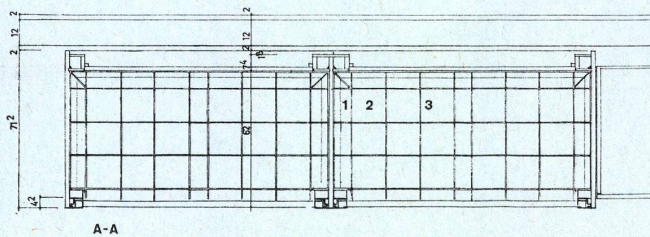
Salle-type, coupe.

Standard room, section.

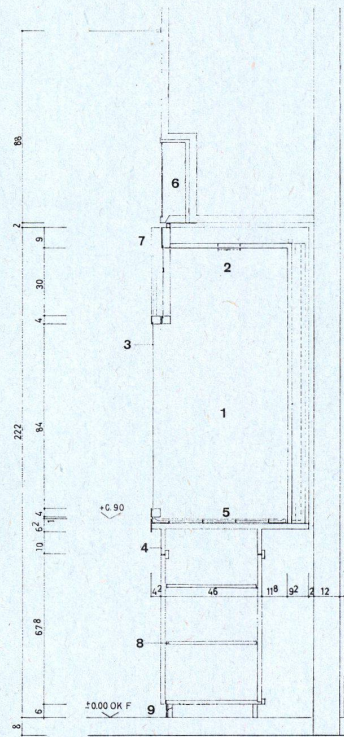
- 1 Vorfabriziertes Kunststein-Element /  
Élément préfabriqué en pierre arti-  
ficielle / Pre-fab artificial stone  
element
- 2 Eisenbeton-Sturz / Sommier en  
béton armé / Reinforced concrete  
summer beam
- 3 Rollamellen-Storen / Stores à la-  
melles / Venetian blinds
- 4 Deckenlampe / Plafonier / Ceiling  
lamp
- 5 Zent-Frenger-Heizdecke / Plafond  
chauffant Zent-Frenger / Zent-Fren-  
ger radiant ceiling
- 6 Aluminium-Fenster und Brüstung /  
Vitrage en alu et allège / Alumi-  
nium window and parapet
- 7 Fensterkorpus: Eisenkonstruktion  
und Kunstharzplatten / Meuble  
sous le vitrage en acier et en pla-  
ques de résine synthétique / Window  
unit: steel construction and arti-  
ficial resin panels
- 8 Bodenbelag: Sucoflor antistatisch /  
Revêtement du sol: sucoflor anti-  
statique / Flooring: antistatic Suco-  
flor
- 9 Wandlampe / Lampe murale / Wall  
lamp
- 10 Stahlzarge / Batue en acier / Steel  
frame
- 11 Türblatt, beidseitig Kunstharzplatte /  
Porte revêtue de résine synthéti-  
que sur les deux faces / Door-leaf  
clad both sides with artificial resin  
panel



I

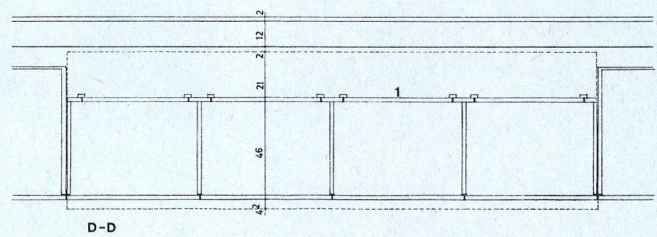


III



C-C

II



D-D

IV

I  
Frontansicht zweier Kapellen 1:30.  
Vue de face de deux places isolées.  
Frontal view of two cubicles.

II  
Vertikalschnitt C-C 1:30.  
Coupe verticale C-C.  
Vertical section C-C.

1 Experimentierraum / Salle d'expériences / Experiment room  
2 Abluftklappe / Sortie d'air vicié / Exhaust air vent  
3 Vertikales Schiebefenster mit 8/4-Glas / Vitrage coulissant vertical avec du verre 8/4 / Vertical sliding window with 8/4 glass  
4 Hahnanschlüsse / Raccord de vannes / Water main outlets  
5 Klingenberg-Platten in Wepox-Bett, Fugen aus Asplit / Plaques Klingenberg sur lit de Wepox, joints en Asplit / Klingenberg panels in Wepox bed, joints of Asplit  
6 Beleuchtungsband / Bande lumineuse / Luminous band  
7 Laufschiene, oben geschlossen / Rail fermé au-dessus / Rail, closed above  
8 Verstellbare Tablare / Rayons réglables / Adjustable shelves  
9 Aluminium-Sockelblech / Plinthe en alu / Aluminium base

III  
Grundriß A-A 1:30.  
Plan A-A.

1 Randplatten / Plaques de bord / Peripheral panels  
2 Normalplatten / Plaques normales / Standard panels  
3 Lochplatten / Plaques perforées / Perforated panels

IV  
Grundriß D-D 1:30.  
Plan D-D.

1 Demontable Rückwände / Cloisons mobiles / Movable partitions



1. Untergeschoß, Röntgentherapie 1:50.

Sous-sol thérapie à rayons X.

Basement, X-ray therapy.

**Raum für  
Stehfeld- und  
Konvergenztherapie**

Thérapie de convergence  
Convergence therapy

- 1 Türe 46 mm stark mit 3 mm Blei /  
Porte, épaisseur: 46 mm avec 3 mm  
de plomb / Door, 46 mm. thick with  
3 mm. lead
- 2 Betonwände / Parois en béton /  
Concrete walls
- 3 Türe 45 mm stark mit 2 mm Blei /  
Porte, épaisseur 45 mm avec 2 mm  
de plomb / Door, 45 mm. thick with  
2 mm. lead
- 4 Bodenbelag: Sucoflor antistatisch /  
Revêtement du sol: Sucoflor anti-  
statique / Flooring: antistatic Suco-  
flor
- 5 Decke: Zent-Frenger Heizdecke /  
Plafond chauffant Zent-Frenger /  
Ceiling: Zent-Frenger radiant ceiling

