

**Zeitschrift:** Bauen + Wohnen = Construction + habitation = Building + home : internationale Zeitschrift  
**Herausgeber:** Bauen + Wohnen  
**Band:** 20 (1966)  
**Heft:** 4: Schulbauten = Ecoles = Schools

## **Werbung**

### **Nutzungsbedingungen**

Die ETH-Bibliothek ist die Anbieterin der digitalisierten Zeitschriften. Sie besitzt keine Urheberrechte an den Zeitschriften und ist nicht verantwortlich für deren Inhalte. Die Rechte liegen in der Regel bei den Herausgebern beziehungsweise den externen Rechteinhabern. [Siehe Rechtliche Hinweise.](#)

### **Conditions d'utilisation**

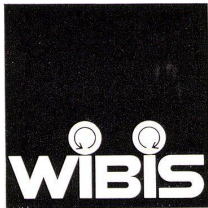
L'ETH Library est le fournisseur des revues numérisées. Elle ne détient aucun droit d'auteur sur les revues et n'est pas responsable de leur contenu. En règle générale, les droits sont détenus par les éditeurs ou les détenteurs de droits externes. [Voir Informations légales.](#)

### **Terms of use**

The ETH Library is the provider of the digitised journals. It does not own any copyrights to the journals and is not responsible for their content. The rights usually lie with the publishers or the external rights holders. [See Legal notice.](#)

**Download PDF:** 02.02.2025

**ETH-Bibliothek Zürich, E-Periodica, <https://www.e-periodica.ch>**

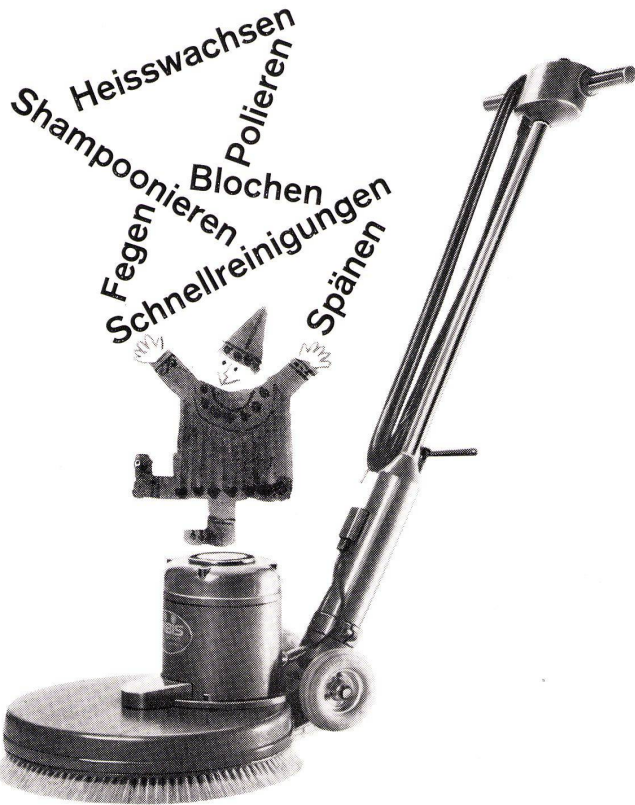
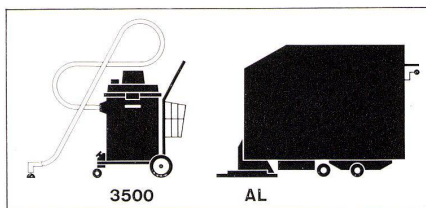
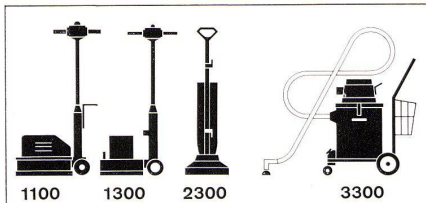


Wibis AG  
 8910 Affoltern a/A.  
 Telefon  
 051 99 63 36/99 51 94  
 Fabrikation und Verkauf  
 von Wibis-Bodenpflege-  
 Maschinen, -Geräten  
 und -Produkten.

## Wibis 1500 Bodenpflegemaschinen

Wibis 1500 – Boden-  
 pflegemaschinen  
 arbeiten wie Heinkel-  
 männchen rationell  
 und zuverlässig auf  
 allen Bodenarten.  
 Wibis 1500 ist einfach  
 zu bedienen und reinigt

dank geringer  
 Arbeitshöhe von 9,7cm  
 unter Möbeln, Radiato-  
 ren und Gestellen.  
 Wibis 1500 ist geschaf-  
 fen für Verwaltungen,  
 Hotels, Restaurants,  
 Schulen und Spitäler.



# Holz-Aluminium-Fenster

Das Qualitätsfenster des anspruchsvollen Bauherrn

Vermeht entschließen sich Architekten und Bauherren,  
 unsere international bewährte Fensterkonstruktion anzuwenden. Ausschlaggebend  
 sind die enormen Vorteile, wie:

Ausgezeichnete Wärmeisolation	geringere Heizungskosten
Hohe Schallisolation	weniger Lärm im Rauminnern
Maximaler Witterungsschutz	kein Unterhalt

Verlangen Sie unseren Spezialprospekt

# BRÄNDLE

Gebr. R. und W. Brändle Aluminium-Produkte 8623 Wetzikon ZH (Schweiz)  
 Töbitalstraße 145 Telefon 051/77 10 97

## 10 Jahre Parallellüftungsfenster «RIGLA»

Eigenes Patent, auch seitlich zu öffnen.  
 Äußerst solide Konstruktion,  
 verdeckte Tragarme, Zentralverschluß.  
 Ausführung in Holz und Holz/Metall.  
 (System BRÄNDLE)  
 Fabrikation auch aller anderen Fenstertypen.



J. Stünzi 8608 Bubikon, Fensterfabrik, Tel. 055 4 93 41

**Beton—Bau AG**

Ausführung der  
Maurer- und Eisenbetonarbeiten  
am Neubau Progymnasium  
Binningen BL

**Unternehmung für Hoch- und Tiefbau  
Basel, Engelgasse 43**



**spezialauskleidung seit 40 jahren erprobt**

Ausführung nach den neuesten Richtlinien des Eidg. Amtes für Gewässerschutz, Bern

**tankbau**

**otto schneider zürich**



frohburgstr. 188 zürich 6

telefon 051-26 35 05



Lieferung und Montage von Glasbausteinwänden aus blendungsfreien, hochisolierenden, ballfesten Glasbausteinen, inklusive den damit verbundenen Metallbauarbeiten, wie Lüftungsflügel, Türzargen, Anschlußprofile usw.

**Schneider + Semadeni**

Spezialunternehmen für Glas-Betonbau  
Zürich, Feldstraße 111, Telefon 051 27 45 63

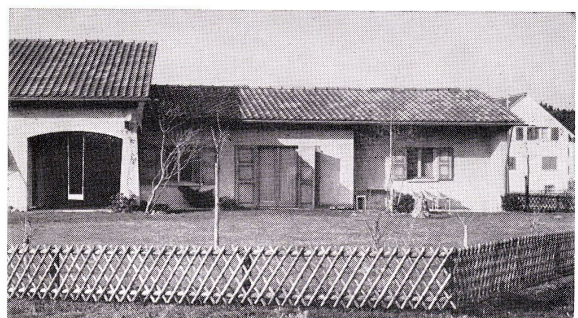
**Müller & Co., Zaunfabrik, Löhningen SH**

Telephon 053/6 91 17

Filialen in Zürich, Basel, St. Gallen, Winterthur, Chur

erstellen für Industriebauten und Privathäuser  
imprägnierte Holzzäune sowie sämtliche Drahtgeflechtzäune.

Verlangen Sie Katalog und Preisliste.

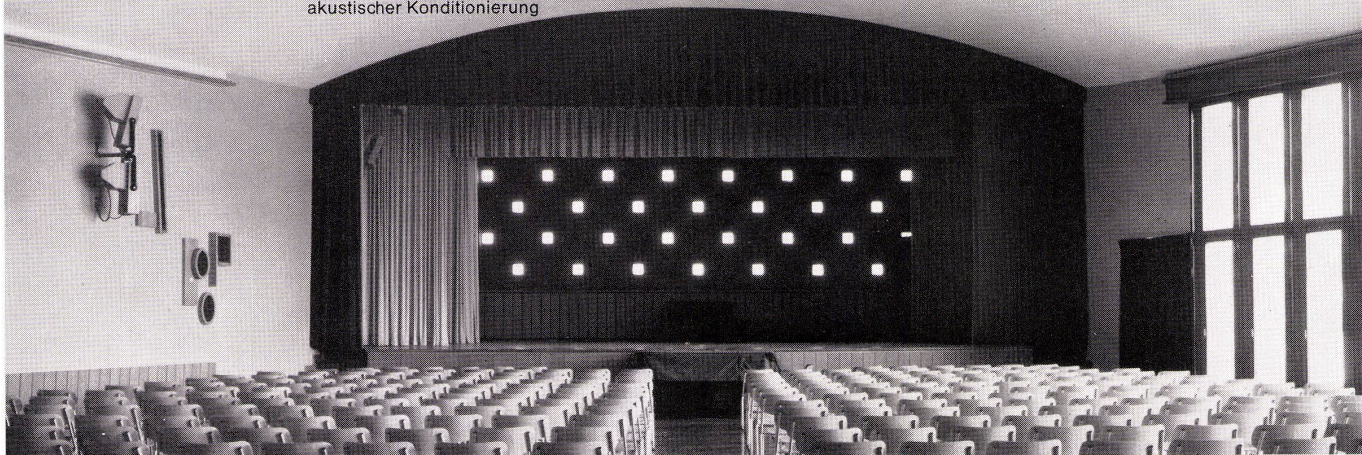


# Schneider+Co

Schneider+Co. AG, Winterthur  
Zeughausstraße 70  
Telefon 052 91321

Akustische Konditionierungen  
Lärmbekämpfung  
Thermische Isolierungen  
Deckenprobleme  
Beratung Engineering  
Ausführung

Aula in einem Collège,  
Silbestos-Spritzasbestdecke  
zwecks  
akustischer Konditionierung



## alta-Quarzit

aus Norwegen

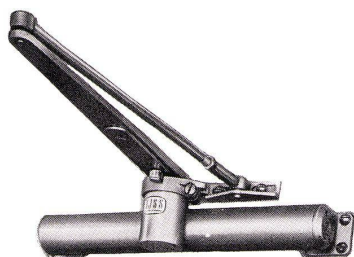
der ideale Bodenbelag für allen Strapazen ausgesetzte Böden, wie in **Schulhäusern**, Kirchen, Kommunalbauten, Bahnhöfen, Unterführungen usw. Fassadenverkleidungen und Treppen. **Äußerst preisgünstig**

Auch sehr beliebt für Gartenanlagen.

Bezugsquellennachweis zu erfragen bei

**Richard Heß & Co. AG, 8408 Winterthur**  
Postfach 16 Telefon 052 2 20 25

**TJSS** -NUVO



... der ideale, neue, unauffällige Schweizer

## TÜRSCHLIESSER

größte Dauerhaftigkeit, vier Jahre Garantie

**J. Schmid, Apparatebau AG, 4665 Oftringen**

**RECTIBOX-RECTIPLAC**

**Neue Sicherungsverteiler GARDY**

Verkauf durch Elektro-Material AG und andere Grossisten

**Wettbewerbe** (ohne Verantwortung der Redaktion)

Ablieferungs-termin	Objekt	Ausschreibende Behörde	Teilnahmeberechtigt	Siehe Heft
2. Mai 1966	Kantonsspital Baden	Regierungsrat des Kantons Aargau	Alle im Kanton Aargau heimatberechtigten und die seit mindestens 1. Januar 1964 niedergelassenen Architekten schweizerischer Nationalität sowie fünf eingeladene Architekturfirmen.	Oktober 1965
2. Mai 1966	Altersheim Sursee	Bürgergemeinde Sursee	Alle Architekten, die in der Gemeinde Sursee niedergelassen oder heimatberechtigt sind.	Februar 1966
18. Mai 1966	Kantonales Technikum in Yverdon	Kanton Waadt	Die vom Kanton Waadt anerkannten Architekten, welche im Kanton heimatberechtigt oder als Schweizer Bürger seit mindestens 1. Oktober 1965 im Kanton Waadt niedergelassen sind.	Januar 1966
31. Mai 1966	Primarschulhaus und Quartierzentrum in Rüschlikon	Schulpflege und Gemeinderat Rüschlikon	Alle in Rüschlikon seit mindestens 1. Januar 1965 wohnhaften oder geschäftlich niedergelassenen oder in der Gemeinde beheimateten Architekten sowie neun eingeladene Architekten.	März 1966
10. Juni 1966	Katholische kirchliche Anlage in Kloten	Katholische Kirchenpflege von Kloten	Selbständige Architekten, welche im Kanton Zürich heimatberechtigt oder mindestens seit 1. November 1964 niedergelassen sind und seit diesem Datum ein eigenes Büro führen (gleiche Bestimmungen für nichtständige Mitarbeiter).	März 1966
30. Juni 1966	Kirche in Dübendorf	Reformierte Kirchgemeinde Dübendorf-Schwerzenbach	Alle im Bezirk Uster sowie in den Gemeinden Dietlikon und Wallisellen verbürgerten oder mindestens seit 1. Januar 1965 niedergelassenen (Wohnsitz oder Geschäftsdomizil) Architekten, die der evangelisch-reformierten Landeskirche angehören.	Februar 1966
30. Juni 1966	Berufsschule in Pfäffikon SZ	Erziehungsdepartement des Kantons Schwyz	Alle Fachleute, die seit mindestens 1. Januar 1965 im Kanton Schwyz niedergelassen sind, und alle, welche das Bürgerrecht des Kantons Schwyz besitzen.	März 1966

**Schreinerei**

**Innenausbau**

**Zimmerei**

**Wehntalerstr. 17 Zürich 57 Tel. 051 261614**

**Pavillons Mobilwände Hallendächer Saaldecken Holzbau**

**Müller Sohn+Co**