

**Zeitschrift:** Bauen + Wohnen = Construction + habitation = Building + home : internationale Zeitschrift

**Herausgeber:** Bauen + Wohnen

**Band:** 20 (1966)

**Heft:** 5: Ludwig Mies van der Rohe 80 Jahre

**Artikel:** Meredith Memorial Hall Drake Universität, Des Moines/Iowa

**Autor:** Joedicke, Jürgen

**DOI:** <https://doi.org/10.5169/seals-332535>

### **Nutzungsbedingungen**

Die ETH-Bibliothek ist die Anbieterin der digitalisierten Zeitschriften. Sie besitzt keine Urheberrechte an den Zeitschriften und ist nicht verantwortlich für deren Inhalte. Die Rechte liegen in der Regel bei den Herausgebern beziehungsweise den externen Rechteinhabern. [Siehe Rechtliche Hinweise.](#)

### **Conditions d'utilisation**

L'ETH Library est le fournisseur des revues numérisées. Elle ne détient aucun droit d'auteur sur les revues et n'est pas responsable de leur contenu. En règle générale, les droits sont détenus par les éditeurs ou les détenteurs de droits externes. [Voir Informations légales.](#)

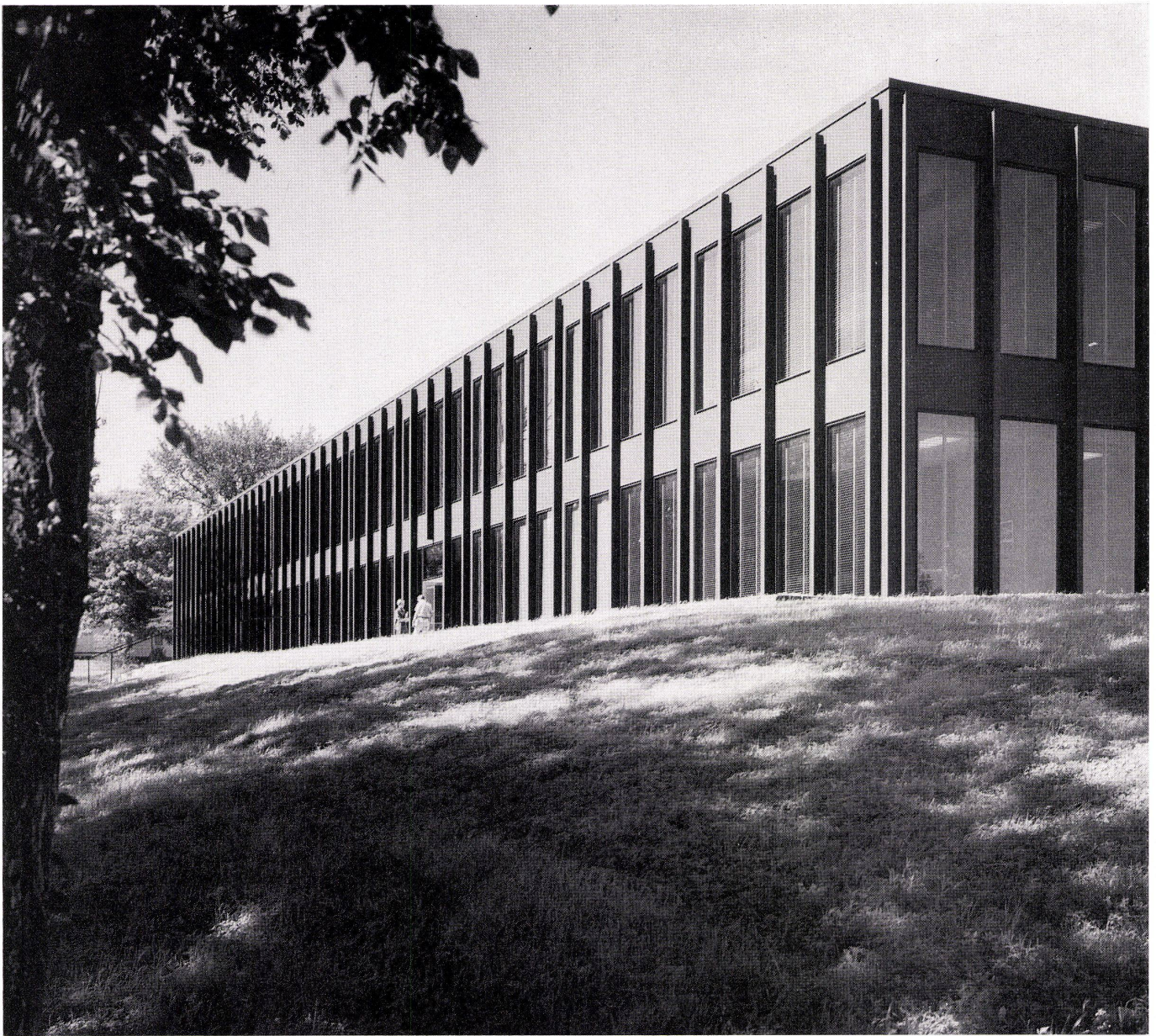
### **Terms of use**

The ETH Library is the provider of the digitised journals. It does not own any copyrights to the journals and is not responsible for their content. The rights usually lie with the publishers or the external rights holders. [See Legal notice.](#)

**Download PDF:** 02.02.2025

**ETH-Bibliothek Zürich, E-Periodica, <https://www.e-periodica.ch>**





Ludwig Mies van der Rohe

## Meredith Memorial Hall Drake Universität, Des Moines/Iowa

Baujahr 1964

Das schmale, im Grundriß rechteckige Gebäude enthält in zwei Geschossen und einem Untergeschoß alle notwendigen Räume für die »School of Journalism« der Drake Universität.

### Grundriß

Man erreicht das Gebäude von beiden Längsseiten etwa im Drittelpunkt. Eine durchgehende Halle verbindet beide Eingänge. Sie gliedert das Gebäude in zwei Teile mit unterschiedlichen Funktionen.

Im kleineren Teil liegen nach Norden um einen Innenhof U-förmig die Büroräume der Fakultät, im größeren Teil nach Süden die Klassenzimmer und Hörsäle. Der Innenhof dient gleichzeitig zur Belichtung der querlaufenden Eingangshalle.

Der studentische Bereich zeigt eine dreibündige Anlage. Im Erdgeschoß liegen an den beiden Längsseiten, nach Ost und West orientiert, Klassenräume, im mittleren Bund zwei große Hörsäle und – zwi- schengeschaltet – Treppen und WC. Dem großen Hörsaal ist an der Südseite eine Halle vorgelagert.

Im Obergeschoß liegen die Klassenräume an allen drei Seiten, nach Osten, Süden und Westen, sowie im mittleren Bund als künstlich belichtete Räume. Von den Treppen sind WC- und Waschräume zu erreichen. Das Untergeschoß enthält Studios für Radio und Fernsehen.

### Form

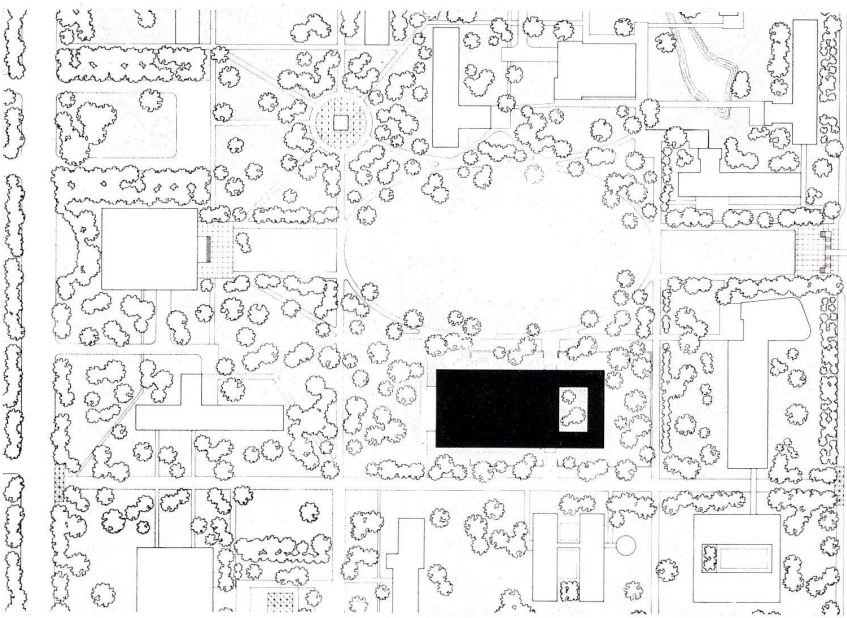
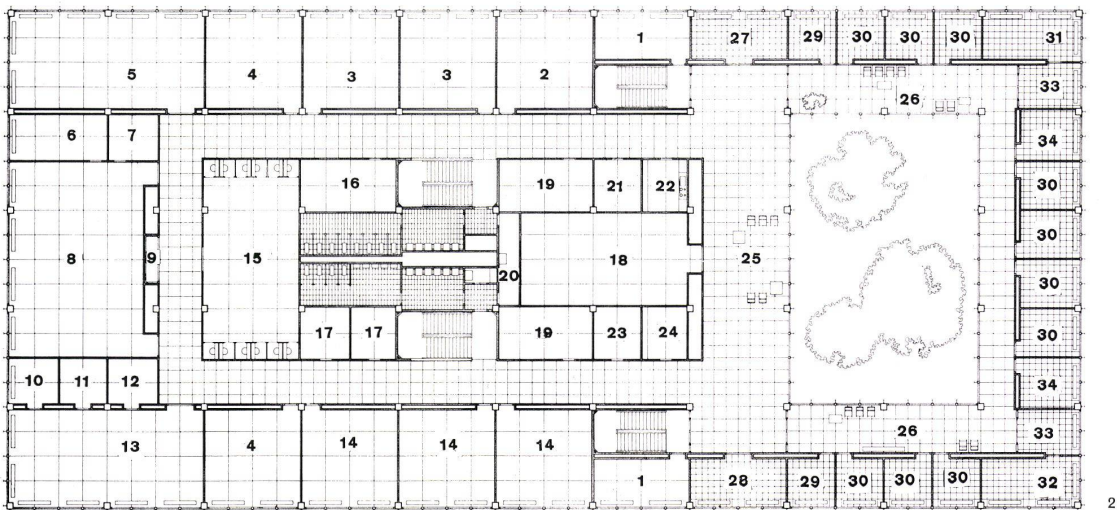
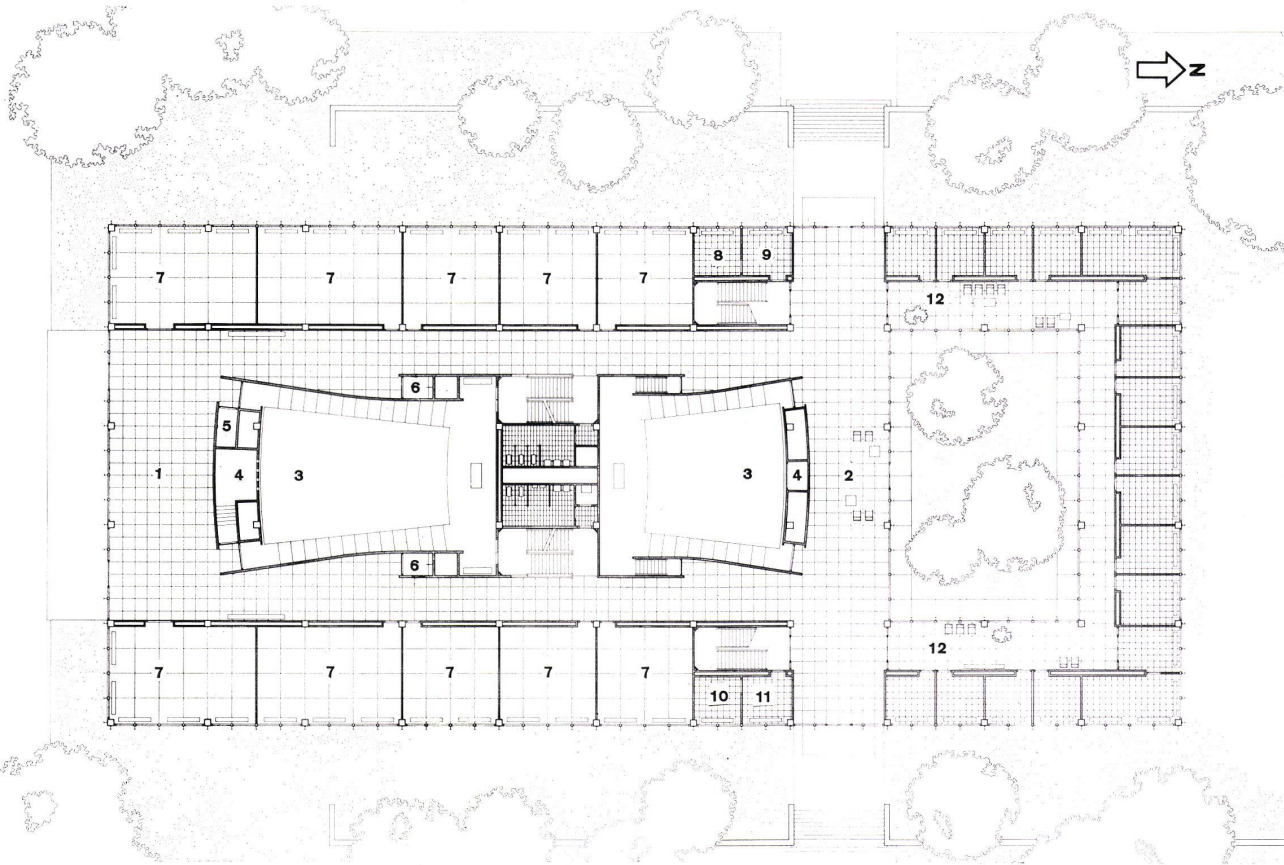
Die Gestaltung der Außenhaut zeigt die schon von Mies van der Rohe verschiedentlich angewandte Detaillausbildung. Vorgelagerte I-Profile gliedern als nichttragende Fensterstützen in gleichmäßigen Abständen die Außenseiten des Gebäudes. An dem hinteren Flansch ist die Fensterkonstruktion befestigt. Im Bereich der Tragstützen sind die Fenster unmittelbar an den Stützen befestigt. Da das vorgelagerte I-Profil aber hier in der Mitte der Stütze befestigt ist, ist das jeweilige Endfeld der Verglasung an den Stützen schmaler als die übrigen.

### Konstruktion

Die Konstruktion ist ein Stahlskelett. Aus feuerpolizei- lichen Gründen sind die Stahlstützen einbetoniert.

1  
Außenansicht.  
Vue de l'extérieur.  
Exterior view.





1 Grundriß Erdgeschoß 1:500.

Plan rez-de-chaussée.

Plan of ground floor.

- 1 Halle / Hall
- 2 Eingangshalle / Hall d'entrée / Entrance hall
- 3 Hörsaal / Auditoire / Auditorium
- 4 Projektionsraum / Salle de projection / Projection room
- 5 Nebenraum / Pièce annexe / Utility room
- 6 Telefon / Téléphone / Telephone
- 7 Klassenraum / Classe / Classroom
- 8-11 Studentisches Zeitungsbüro / Bureau rédactionnel des étudiants / Student newspaper office
- 12 Büroräume der Fakultät / Bureaux de la faculté / Faculty offices

2 Grundriß Obergeschoß 1:500.

Plan niveau supérieur.

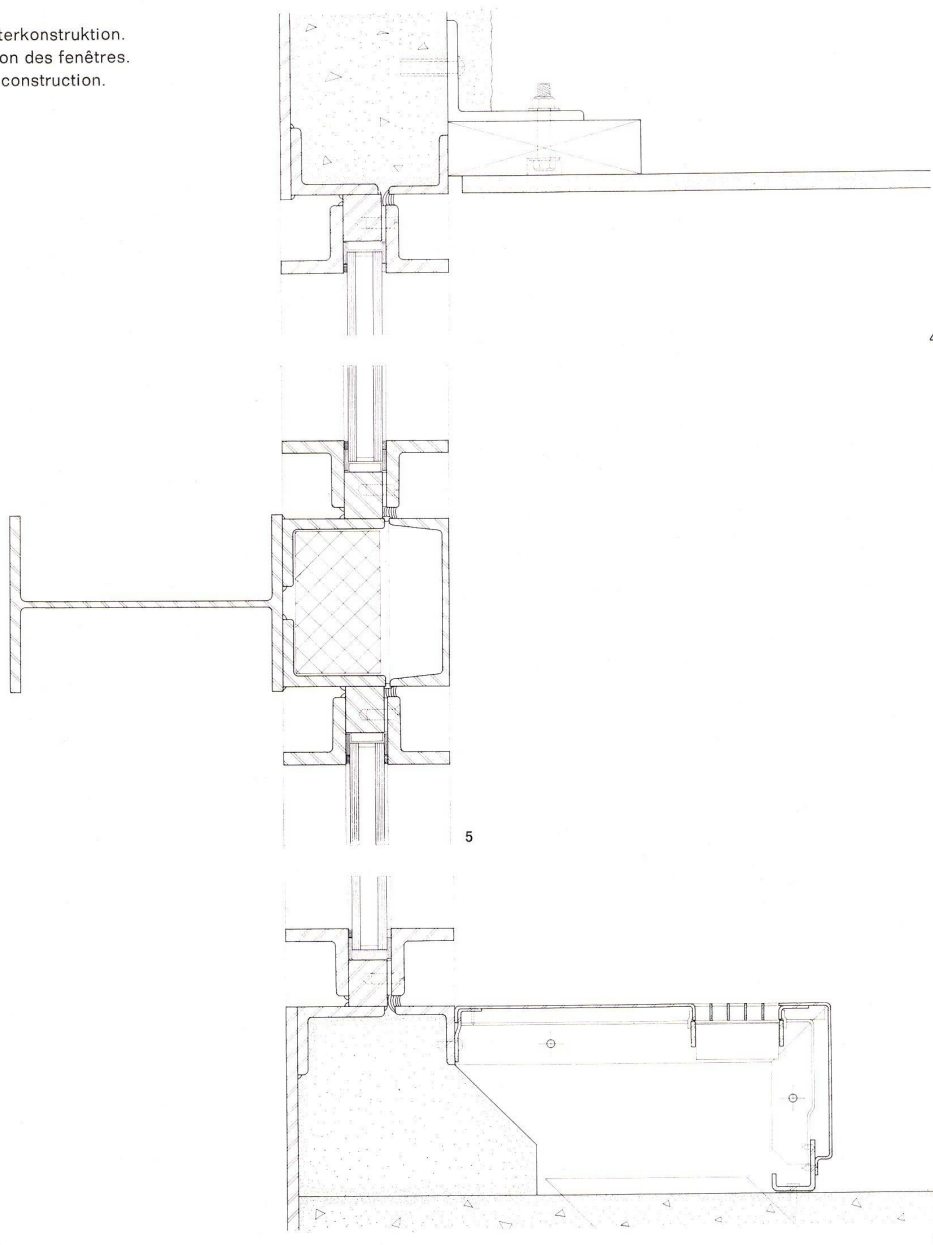
Plan of the upper floor.

- 1 Seminarraum / Auditoire / Auditorium
- 2-8 Klassenraum / Classe / Classroom
- 9 Nebenraum / Pièce annexe / Utility room
- 10-19 Klassenraum / Classe / Classroom
- 20 Nebenraum / Pièce annexe / Utility room
- 21 Klassenraum / Classe / Classroom
- 22 Küche / Cuisine / Kitchen
- 23, 24 Klassenraum / Classe / Classroom
- 25 Halle / Hall
- 26 Vorhalle zu den Fakultätszimmern / Vestibule des locaux de la faculté / Lobby to the faculty offices
- 27 Büroräume der Fakultät / Bureaux de la faculté / Faculty offices

3 Lageplan / Plan de situation / Site plan



4, 5 und 6  
Schnitte durch die Fensterkonstruktion.  
Coupes de la construction des fenêtres.  
Sections of the window construction.



7  
Innenhof.  
Cour intérieure.  
Interior courtyard.





