

**Zeitschrift:** Bauen + Wohnen = Construction + habitation = Building + home : internationale Zeitschrift  
**Herausgeber:** Bauen + Wohnen  
**Band:** 20 (1966)  
**Heft:** 5: Ludwig Mies van der Rohe 80 Jahre

## **Werbung**

### **Nutzungsbedingungen**

Die ETH-Bibliothek ist die Anbieterin der digitalisierten Zeitschriften. Sie besitzt keine Urheberrechte an den Zeitschriften und ist nicht verantwortlich für deren Inhalte. Die Rechte liegen in der Regel bei den Herausgebern beziehungsweise den externen Rechteinhabern. [Siehe Rechtliche Hinweise.](#)

### **Conditions d'utilisation**

L'ETH Library est le fournisseur des revues numérisées. Elle ne détient aucun droit d'auteur sur les revues et n'est pas responsable de leur contenu. En règle générale, les droits sont détenus par les éditeurs ou les détenteurs de droits externes. [Voir Informations légales.](#)

### **Terms of use**

The ETH Library is the provider of the digitised journals. It does not own any copyrights to the journals and is not responsible for their content. The rights usually lie with the publishers or the external rights holders. [See Legal notice.](#)

**Download PDF:** 02.02.2025

**ETH-Bibliothek Zürich, E-Periodica, <https://www.e-periodica.ch>**

AERA

Ein Sofa,  
das Sie nicht  
unbedingt  
Ihren Gästen  
anbieten sollten  
(sie würden  
gar nicht mehr  
gehen),  
herrlich bequem,  
mit losen  
Sitz- und  
Rückenkissen  
aus Daunen,  
Stoff ganz nach  
Ihren Wünschen.  
Höhe 65 cm  
Breite 205 cm  
Tiefe 80 cm  
Fr. 2700.-  
mit Wollstoff.  
Überzugstoffe  
in sehr großer  
Auswahl

AERA  
Hardstraße 1  
Basel  
Tel. 42 99 42  
Parkplätze im Hof



## Holz-Aluminium-Fenster

Das Qualitätsfenster des anspruchsvollen Bauherrn

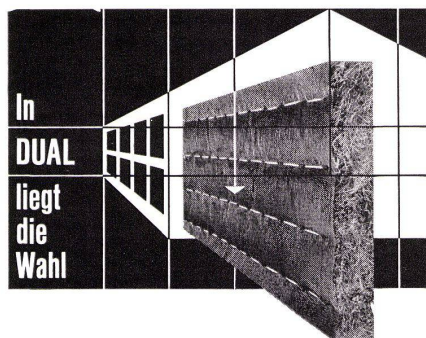
Vermeehrt entschließen sich Architekten und Bauherren,  
unsere international bewährte Fensterkonstruktion anzuwenden. Ausschlaggebend  
sind die enormen Vorteile, wie:

Ausgezeichnete Wärmeisolation	geringere Heizungskosten
Hohe Schallisolation	weniger Lärm im Rauminnern
Maximaler Witterungsschutz	kein Unterhalt

Verlangen Sie unseren Spezialprospekt

**BRÄNDLE**

Gebr. R. und W. Brändle Aluminium-Produkte 8623 Wetzikon ZH (Schweiz)  
Töbitalstraße 145 Telefon 051 / 7710 97



**DUAL**

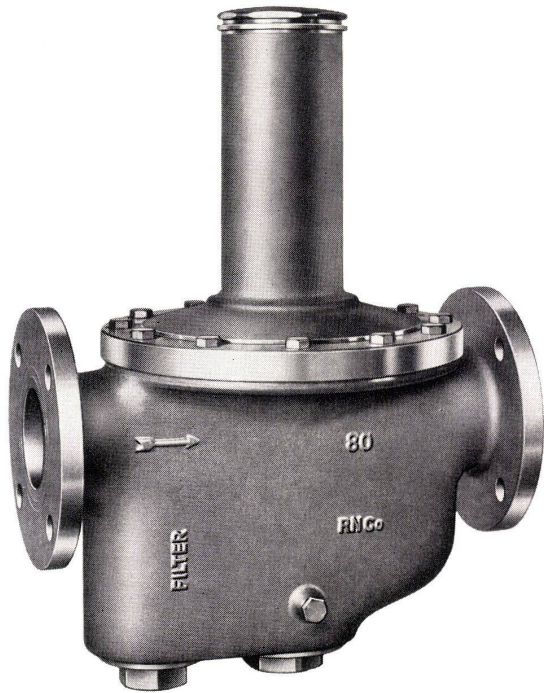
**KOKOSMATTEN**

der Schutz gegen Kälte, Wärme  
und Schall

 **TEXTILWERK E. KISTLER-ZINGG/REICHENBURG SZ**  
Telephon 055 / 772 62



# Nussbaum Wasserdruck Reduzier- ventil



Nr. 5012 Ein Nussbaum-Produkt aus unserem reichhaltigen Arbeitsprogramm für großdimensionierte Leitungen LW 65, 80 und 100 mm



**R. Nussbaum & Co. AG**  
4600 Olten

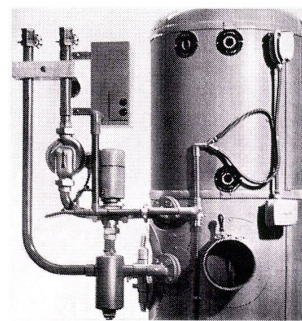
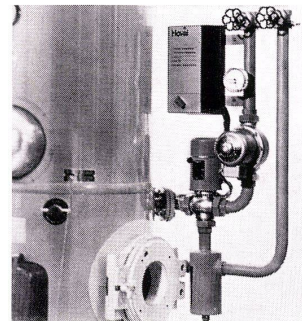
Verkaufsdepots mit  
Reparaturwerkstatt und  
galvanischer Anstalt in:  
**8045 Zürich**, Eichstr. 23  
Telephon 051 35 33 93  
**4000 Basel**, Hammerstr. 174  
Telephon 061 32 96 06  
**1000 Lausanne**,  
12, Chemin des Avelines  
Telephon 021 25 61 47

Metallgießerei und Armaturenfabrik  
Telephon 062 5 28 61

## Ein echter Fortschritt zur Rationalisierung im Heizungsbau

Der Mangel an Montagepersonal und die oft knapp berechneten Fertigstellungstermine in der Bauindustrie wirken sich auch auf dem Heizungssektor aus. An einer Heizungsinstallation sind verschiedene Handwerker beteiligt, was in der Praxis oft zu Unstimmigkeiten und Zeitverlust führt. Aus diesen Gründen drängte sich eine fertig verdrahtete, komplette Heizungsarmaturengruppe auf. Die Firma Hoval entwickelte eine serienmäßig gebaute Heizungsarmaturengruppe (HA-Gruppe) für Hoval-Kessel mit Leistungen bis zu 80000 kcal/h. Die HA-Gruppe eignet sich vor allem für Einfamilien- und kleinere Mehrfamilienhäuser sowie für das Fertighaus. Sie umfaßt Vorlauf- und Rücklaufsystem mit Siphon und zwei Schieberventilen mit Entlüftungsmöglichkeit, automatisches Hoval-Mischventil, Biral-Umwälzpumpe, Thermohydrometer, Boilerthermostaten, Kesselthermostaten und Steuergerät der Automatik samt Verdrahtung. Die komplette HA-Gruppe ist mit den Kesselanschlußflanschen auf engstem Raum montiert. An die HA-Gruppe werden die Vorlauf- und Rücklaufleitungen zu den Radiatoren direkt angeschlossen. Das spart Platz. Der Heizungsinstallateur kann die HA-Gruppe innert kürzester Zeit ohne Schweißarbeit montieren. Das Steuergerät enthält den Pumpenschütz und die komplette interne Verdrahtung. Auch die externe Verdrahtung zu Ventil, Pumpe, Kessel-Boiler-Thermostaten und Ölbrenner wird bereits in der Fabrik angebracht. Ein separates Elektrotabelleau braucht deshalb nicht montiert zu werden. Der Elektriker braucht nur noch die Zuleitung vom Sicherungskasten zum Steuergerät und den Anschluß an den Raumthermostaten beziehungsweise Außenfühler und den Notschalter zu erstellen. Damit sind Verdrahtungsfehler praktisch ausgeschlossen. Der Elektriker und der Heizungsinstallateur können dank der HA-Gruppe wertvolle Arbeitsstunden sparen. Mit der Hoval-HA-Gruppe ist ein individuelles Steuerungsprogramm für alle Ansprüche gewährleistet. Folgende Ausführungen sind lieferbar: vollautomatische Raumthermostatensteuerung mit oder ohne Nachtabsenkung, Vorlaufthermostatensteuerung oder vollautomatische

Außensteuerung mit Nachtabsenkung. Jede HA-Gruppe ist mit der bestbewährten Biral-Umwälzpumpe ausgerüstet. Das umfassende Lieferprogramm bietet für jedes Bauobjekt eine ausgezeichnete Anpassung und garantiert damit einen wirtschaftlichen Betrieb.



1 HA-Gruppe, auf kleinstem Raum montiert, an einem Hoval-Kessel TKS.

2 Die Rückansicht der HA-Gruppe. Gut ersichtlich sind die fertige Verdrahtung von Steuergerät, Pumpe, Ventil und Thermostaten und die Zuleitung zum Ölbrenner.

Alle Apparate der HA-Gruppe sind aufeinander abgestimmt und der Charakteristik des Hoval-Kessels angepaßt. Der gleiche Lieferant garantiert mit seiner reichen Erfahrung für die ganze Heizungsanlage und bietet auch einen gutausgebauten Service.

Die Suche nach Kosteneinsparungen im Baugewerbe macht auch bei der Heizungsinstallation nicht halt. Die nachstehende Aufstellung zeigt, daß die Hoval-HA-Gruppe auch bemerkenswerte Kosteneinsparungen ermöglicht:

Ein Kostenbeispiel aus der Praxis:

	Fr.	Fr.
HA-Gruppe komplett RN-HA 3 .....		1813.—
Aus Einzelteilen an Ort und Stelle zusammengesetzt, würde diese HA-Gruppe kosten:		
Steuerung Typ B6 .....	750.—	
Biral-Pumpe Typ Z30 .....	394.—	
Vor- und Rücklaufrohre, 2 Schieber, 1 Thermometer, 1 Hydrometer, einschließlich Arbeitszeit .....	300.—	
Malerarbeiten .....	20.—	
Elektroarbeiten, die durch die HA-Gruppe wegfallen, laut Tarif (Positionen einschließlich Arbeitszeit)		
Elektrotabelleau, einschließlich Anschluß und Montage etwa	100.—	
Pumpenschütz, einschließlich Montage .....	127.40	
Brennerschütz, einschließlich Montage .....	127.40	
Zuleitung vom Tableau zur Pumpe, einschließlich Anschluß .....	etwa 40.—	
Zuleitung vom Tableau zum Ventil, einschließlich Anschluß .....	etwa 35.—	
Zuleitung vom Tableau zu den zwei Kesselthermostaten, einschließlich Anschluß .....	etwa 90.—	
Zuleitung vom Tableau zum Boilerthermostaten, einschließlich Anschluß .....	etwa 45.—	
Zuleitung vom Tableau zum Brenner, ausschließlich Anschluß des Brenners .....	etwa 100.—	2128.80
Einsparung .....		<u>315.80</u>