

Zeitschrift: Bauen + Wohnen = Construction + habitation = Building + home : internationale Zeitschrift
Herausgeber: Bauen + Wohnen
Band: 20 (1966)
Heft: 8

Werbung

Nutzungsbedingungen

Die ETH-Bibliothek ist die Anbieterin der digitalisierten Zeitschriften. Sie besitzt keine Urheberrechte an den Zeitschriften und ist nicht verantwortlich für deren Inhalte. Die Rechte liegen in der Regel bei den Herausgebern beziehungsweise den externen Rechteinhabern. [Siehe Rechtliche Hinweise.](#)

Conditions d'utilisation

L'ETH Library est le fournisseur des revues numérisées. Elle ne détient aucun droit d'auteur sur les revues et n'est pas responsable de leur contenu. En règle générale, les droits sont détenus par les éditeurs ou les détenteurs de droits externes. [Voir Informations légales.](#)

Terms of use

The ETH Library is the provider of the digitised journals. It does not own any copyrights to the journals and is not responsible for their content. The rights usually lie with the publishers or the external rights holders. [See Legal notice.](#)

Download PDF: 02.02.2025

ETH-Bibliothek Zürich, E-Periodica, <https://www.e-periodica.ch>

RAESS

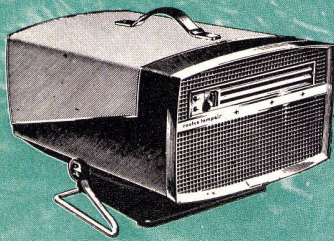


Klima-Geräte

luft- oder wassergekühlte Ausführung

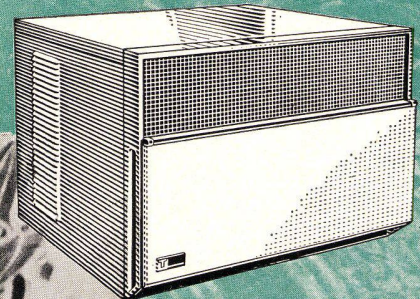
für das moderne, gesunde Leben.

Alle Anlagen technisch geräuscharm laufend.



Tragbar PA

Kühlleistung 250 kcal/h
Zonen-Klimagerät für
Büro, Wohnung, Laden
und im Freien.



Pacific 102 15 und 25

Kühlleistung 2250/2900

4000 kcal/h

leicht zu installierendes Fenster-
und Wandgerät.

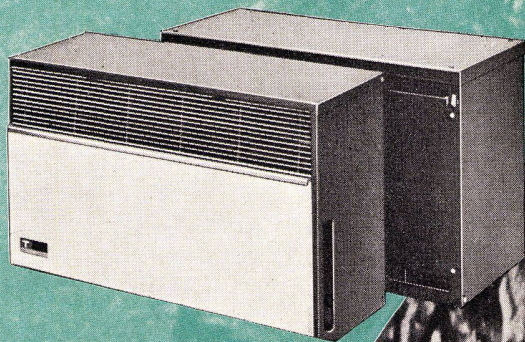
In der Praxis bewährt.

Passend für Räume:

Pacific 102 70 m³

Pacific 15 100 m³

Pacific 25 130 m³



Gemini 102 S

Kühlleistung 2250 kcal/h

Klimagerät mit getrenntem

Verdichterteil,

passend dort, wo nur ein

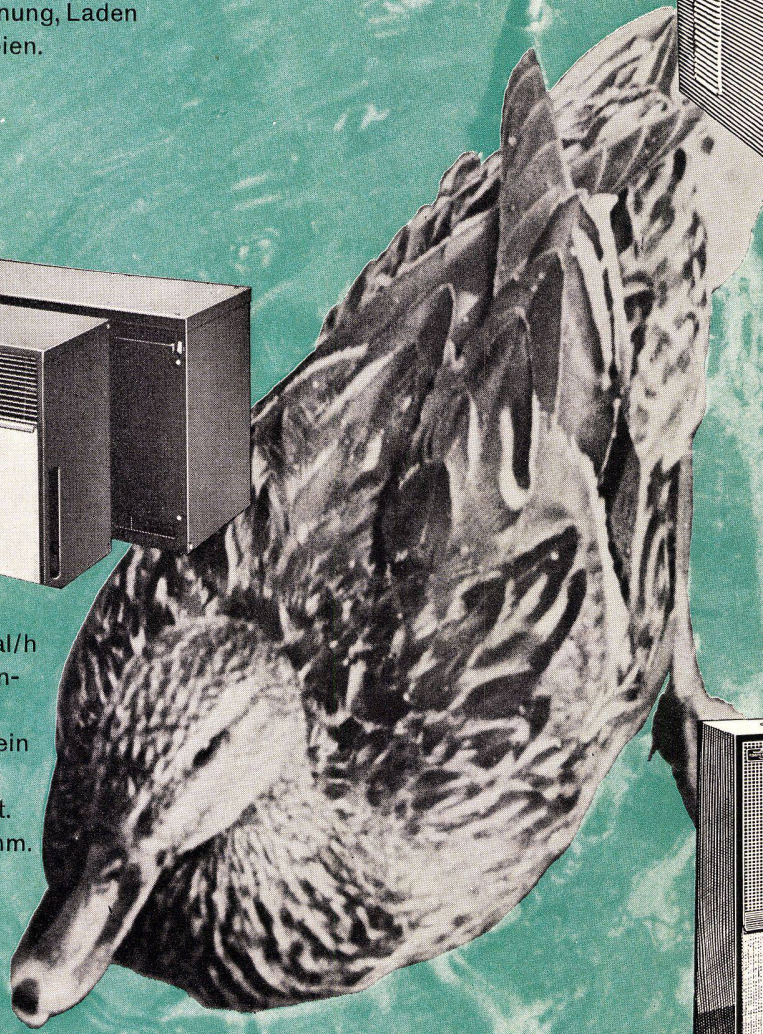
ganz kleiner Wand-

durchbruch möglich ist.

Loch von ca. 50-100 mm.

Passend für Räume

bis 70 m³



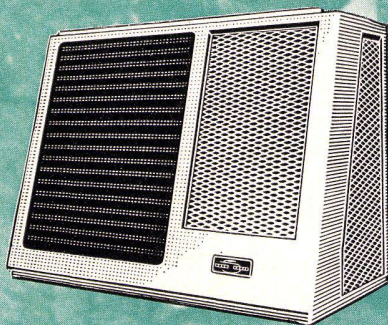
Director

Kühlleistung 3000/3750 kcal/h

Formschöne Klimatrube für

höchste Ansprüche entwickelt.

Passend für Räume bis 130 m³



Lagerkühler

3000/4000 kcal/h

Idealer Kühler für Weinkeller.

Hält Gemüse, Früchte, Blumen

etc. frisch.

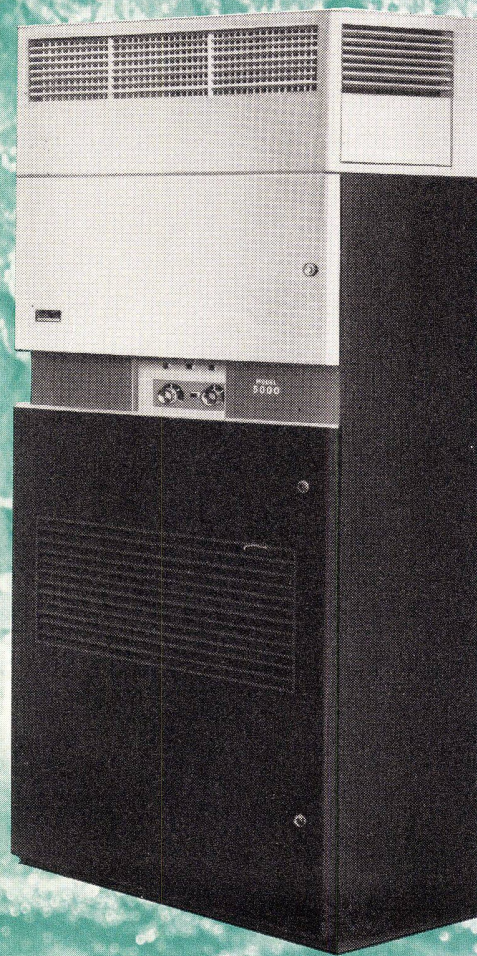
Passend für Räume bis 130 m³

KLIMA-ANLAGEN
VENTILATIONEN
GASSCHUTZ-ANL.

RAESS

Reppischhof-Dietikon
MASCHINENFABRIK
Telefon: 051/88 85 35

RAESS



Klimaschrank 5000

Kühlleistung 13 600 kcal/h

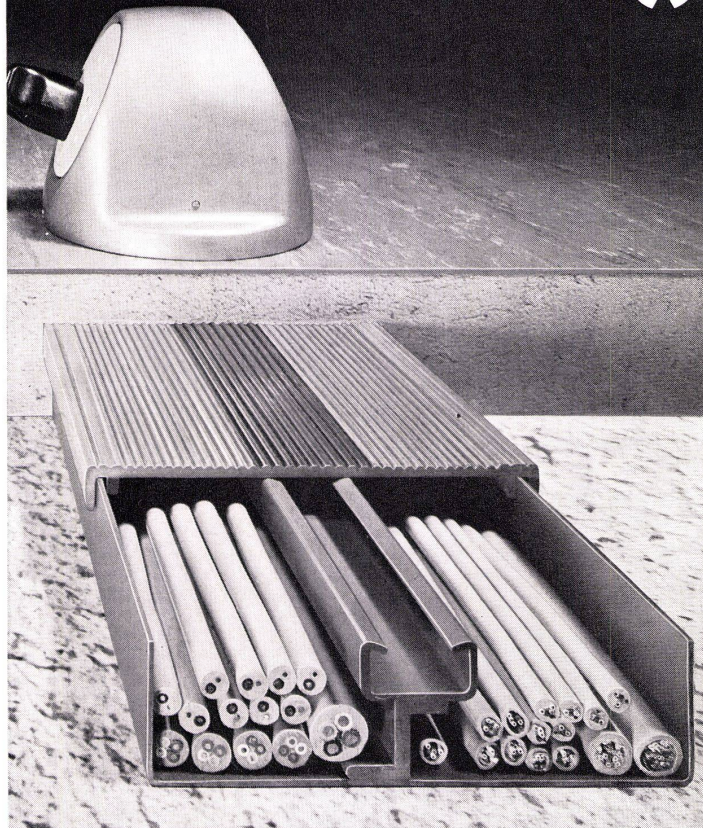
mit grossen, formschönen Fronttüren.

Eingebaute automatische Steuerung. Geeignet für
Industrie, Gewerbe, Banken, Hotels etc.

**Kein Kaltwasserverbrauch –
Kondensator luftgekühlt**

Verkauf durch:

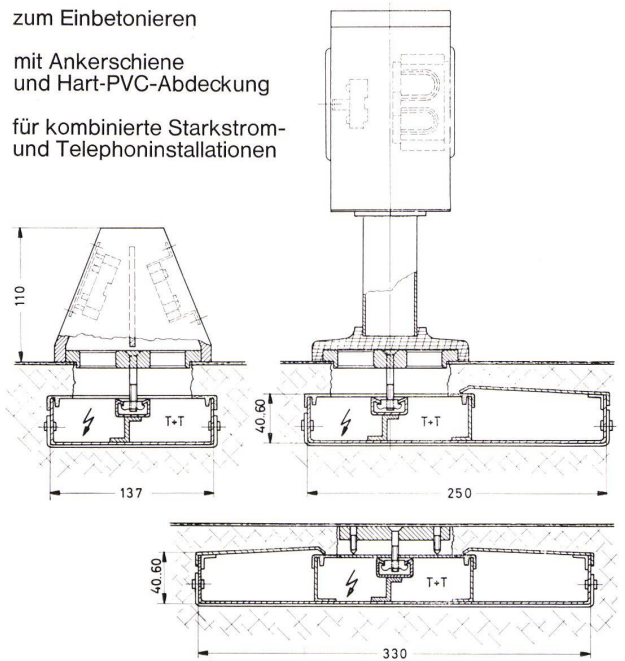
Woertz Bodenkanäle



zum Einbetonieren

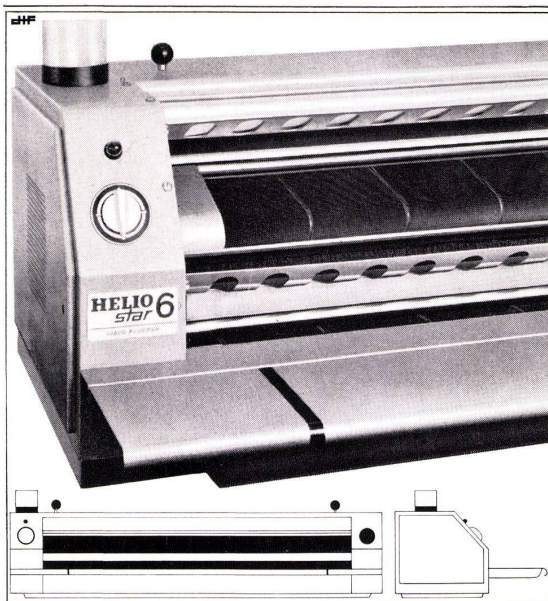
mit Ankerschiene
und Hart-PVC-Abdeckung

für kombinierte Starkstrom-
und Telefoninstallationen



In- und Ausland-Patente
angemeldet

Oskar Woertz
Fabrik elektrotechnischer Artikel
Eulerstrasse 55, 4002 Basel 2
Telephon 061 - 23 45 30



Lichtpausmaschinen

für Trocken- oder Halbflecht-
entwicklung gehören seit Jahren
zu unserem Fabrikationsprogramm
Für techn. Büros und Industrie-
betriebe mit grossem Pausenanfall
eignet sich besonders unsere
HELIOSTAR 6

Verlangen Sie unverbindlich
Prospekte und Unterlagen.

OZALID AG ZÜRICH

Telefon 051 / 24 47 57
Seefeldstrasse 94, 8034 Zürich

Cupolux

Fahrzeugkontrolle Luzern



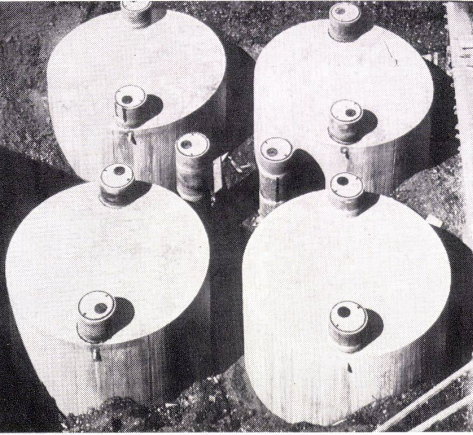
Lichtkuppeln

auf unzähligen Gross-Objekten bewährt.
Vergilben nicht. Seit jeher führend.
Verlangen Sie Referenzen.

JAKOB **SCHERRER** SÖHNE

Allmendstrasse 7 Zürich 2
Tel. 051 / 25 79 80

betontanks



spezialauskleidung seit 40 jahren erprobt

Ausführung nach den neuesten Richtlinien des Eidg. Amtes für Gewässerschutz, Bern

tankbau

otto schneider zürich



frohburgstr. 188 zürich 6

telefon 051-26 35 05

Wettbewerbe (ohne Verantwortung der Redaktion)

Ablieferungs-termin	Objekt	Ausschreibende Behörde	Teilnahmeberechtigt	Siehe Heft
26. Sept. 1966	Erweiterung und Ausbau eines Pflegeheims in Küsnacht ZH	Gemeinderat Küsnacht	Die seit mindestens 1. Januar 1965 im Bezirk Meilen verbürgerten oder niedergelassenen Architekten.	Juni 1966
3. Okt. 1966	Schwimmbadanlage in Frauenfeld	Stadtrat Frauenfeld	Fachleute, die seit mindestens 1. Januar 1965 im Kanton Thurgau wohnhaft oder geschäftlich niedergelassen sind, ferner solche mit Bürgerrecht der Stadt Frauenfeld.	Mai 1966
17. Okt. 1966	Katholische Kirchenanlage in St. Joseph in Delsberg	Katholische Kirchgemeinde in Delsberg	Alle Architekten, die innerhalb der Diözese Basel und Lugano ihren Wohnsitz haben, und alle Schweizer Architekten, welche innerhalb der Diözese seit mindestens 1. Januar 1965 beruflich niedergelassen sind.	Mai 1966
11. Nov. 1966	Kantonales Gymnasium in La Chaux-de-Fonds	Kanton Neuenburg	Die im Kanton verbürgerten Architekten sowie jene, die im Kanton ihren Wohn- oder Geschäftssitz haben.	Juli 1966
30. Nov. 1966	Technikum Rapperswil	Regierungsräte der Kantone Zürich, Schwyz, Glarus und St. Gallen	Alle Architekten, die seit mindestens 1. Januar 1965 in den vier Trägerkantonen Wohnsitz haben.	Juli 1966
15. Dez. 1966	Stadttheater Winterthur	Stadtrat Winterthur	Alle Architekten, welche in der Schweiz heimatberechtigt oder seit mindestens 1. Januar 1964 niedergelassen sind.	Juli 1966
15. Febr. 1967	Planung Dättwil-Baden	Einwohnergemeinde Baden	Architekten und Ingenieure, welche in den Kantonen Aarau, Basel-Land, Basel-Stadt, Bern, Luzern, Solothurn, Zug und Zürich mindestens seit dem 1. Januar 1965 ihren Wohnsitz haben, ferner die Fachleute, die in der Gemeinde Baden heimatberechtigt und in der Schweiz niedergelassen sind.	Juli 1966



**Formschöne
Stoll-Stühle:
funktionelle
Prunkstücke
unserer
sehenswerten
Büromöbel-
Ausstellung**



J.F. PFEIFFER AG



Abteilung Büromöbel

8001 Zürich, Löwenstrasse 61

beim Hauptbahnhof

Telefon 051 25 16 80