

**Zeitschrift:** Bauen + Wohnen = Construction + habitation = Building + home : internationale Zeitschrift

**Herausgeber:** Bauen + Wohnen

**Band:** 20 (1966)

**Heft:** 9: Museen und Bibliotheken = Musées et bibliothèques = Museums and libraries

**Artikel:** Universitätsbibliothek Mainz = Bibliothèque universitaire à Mayence = University library in Mainz

**Autor:** Zietzschmann, Ernst

**DOI:** <https://doi.org/10.5169/seals-332597>

### **Nutzungsbedingungen**

Die ETH-Bibliothek ist die Anbieterin der digitalisierten Zeitschriften. Sie besitzt keine Urheberrechte an den Zeitschriften und ist nicht verantwortlich für deren Inhalte. Die Rechte liegen in der Regel bei den Herausgebern beziehungsweise den externen Rechteinhabern. [Siehe Rechtliche Hinweise.](#)

### **Conditions d'utilisation**

L'ETH Library est le fournisseur des revues numérisées. Elle ne détient aucun droit d'auteur sur les revues et n'est pas responsable de leur contenu. En règle générale, les droits sont détenus par les éditeurs ou les détenteurs de droits externes. [Voir Informations légales.](#)

### **Terms of use**

The ETH Library is the provider of the digitised journals. It does not own any copyrights to the journals and is not responsible for their content. The rights usually lie with the publishers or the external rights holders. [See Legal notice.](#)

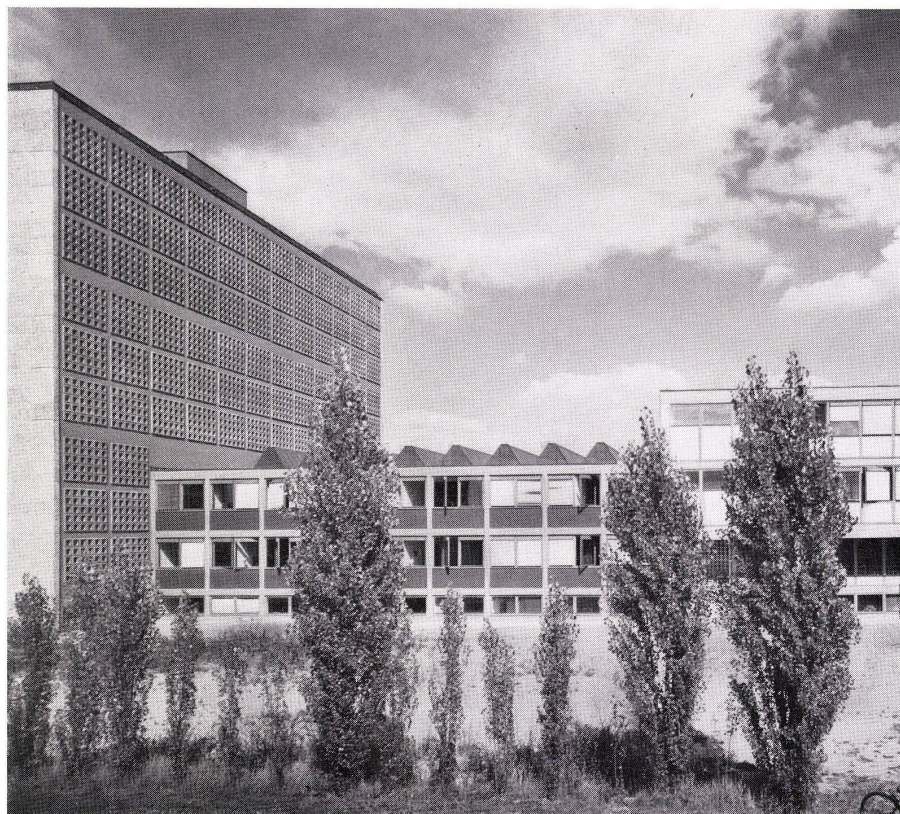
**Download PDF:** 08.02.2025

**ETH-Bibliothek Zürich, E-Periodica, <https://www.e-periodica.ch>**

Heinz Laubach, Mainz  
Günter Müller, Mainz-Gonzenheim  
Bauleitung: Universitätsbauamt Mainz

## Universitätsbibliothek Mainz

Bibliothèque universitaire à Mayence  
University Library in Mainz



Städtebaulich war beim Neubau der Universitätsbibliothek Mainz ein hoher Baukörper für die Büchermagazinierung erwünscht. Geplant sind 16 Geschosse. Vorläufig sind 10 Stockwerke gebaut worden.

Die niedrigen Bauteile sind zweieinhalb- und dreistöckig. Der zweieinhalbstöckige Teil ist ein breiter Zwischenbau mit starker Ostentwicklung. Gegen Süden stößt als schmaler Baukörper der dreieinhalbegeschossige Bau daran. Man betritt die Bibliothek im Südostwinkel und gelangt direkt in den zweistöckigen Katalogsaal mit der Ausleihe. Diese stößt direkt an den Buch-Magazin-Turm (Lift- und Rohrpostverbindung). Östlich an den Katalogsaal angebaut, erreichbar über ein Rauchfoyer, folgte die Baugruppe mit zweistöckigen Lesesälen, die sich um einen kleinen Innenhof gruppieren. Im Südflügel liegen bibliothekstechnische und Verwaltungsräume an einem Mittelkorridor.

Konstruktiv gesehen ist der Bücherturm ein Stahlbetonskelettbau mit wärme- und lichtisolierenden Betonwabensteinen. Die Obergeschosse haben eine Lichthöhe von 2,20 m. Je drei Geschosse bilden eine bauliche Einheit mit eigener tragender Decke von 36 cm Stärke auf Stahlbetonunterzügen. Bücherregale mit Schlitzpfostenkonstruktion. Pro Geschoß 80 000 Bände, Achsabstand der Regale 1,35 m. Bodenbelag Korklinoleum. Klimaanlage. Ein großer Aufzug für 750 kg Lasten, drei kleine Aufzüge für Bestellungen der Sofortausleihe. Zie.

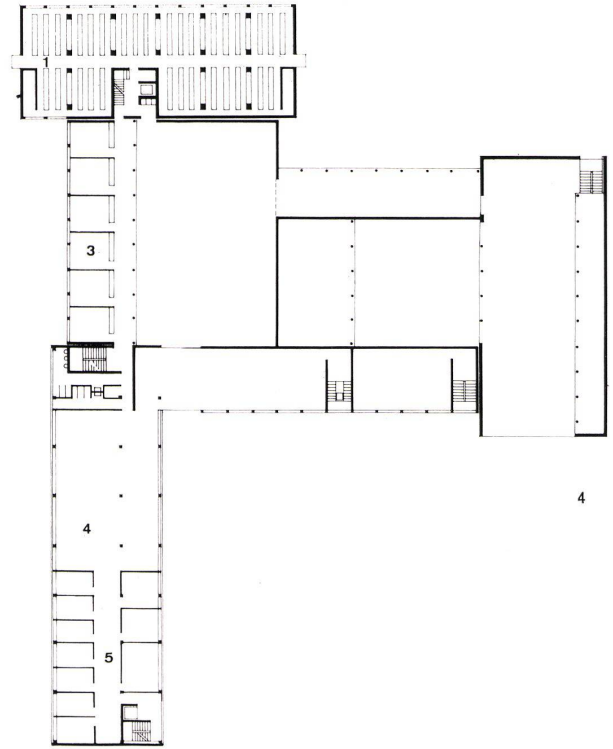
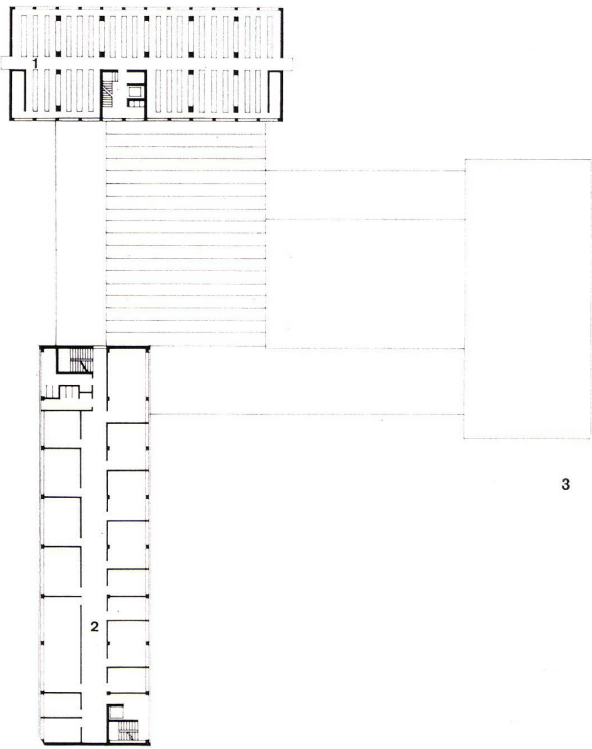


1  
Westseite mit Bücherturm, Zwischenbau mit Direktion und Katalogsaal, Verwaltungsfügel.

Façade ouest avec tour des livres, bâtiment de liaison avec la direction le catalogue et l'aile administrative.

West face with stacks, intermediate building with direction and catalogue room, administration wing

2  
Bücherturm.  
Tour des livres.  
Stack.



3  
2. Obergeschoß 1:1000.  
2ème niveau supérieur.  
Upper level 2.

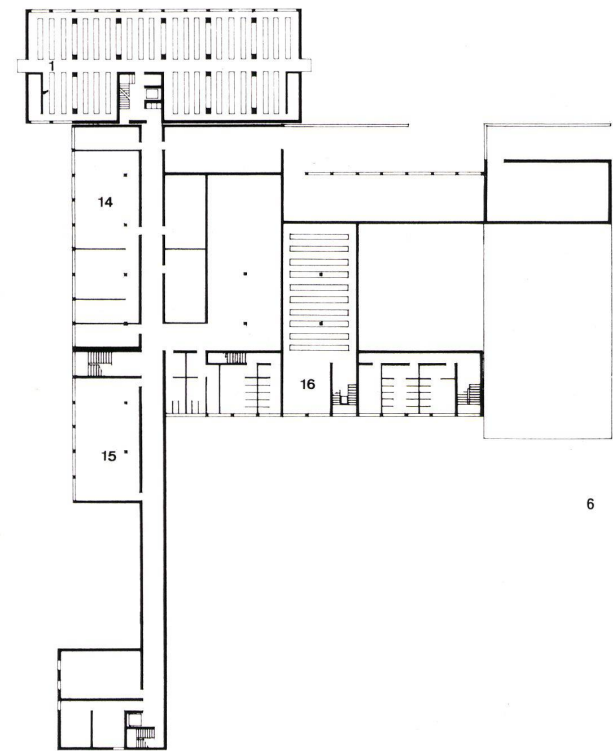
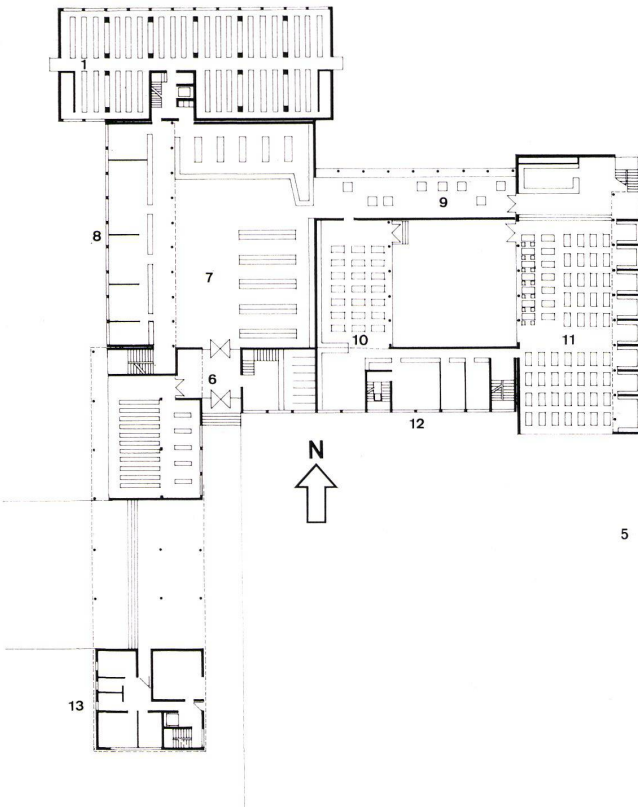
4  
1. Obergeschoß 1:1000.  
1er niveau supérieur.  
Upper level 1

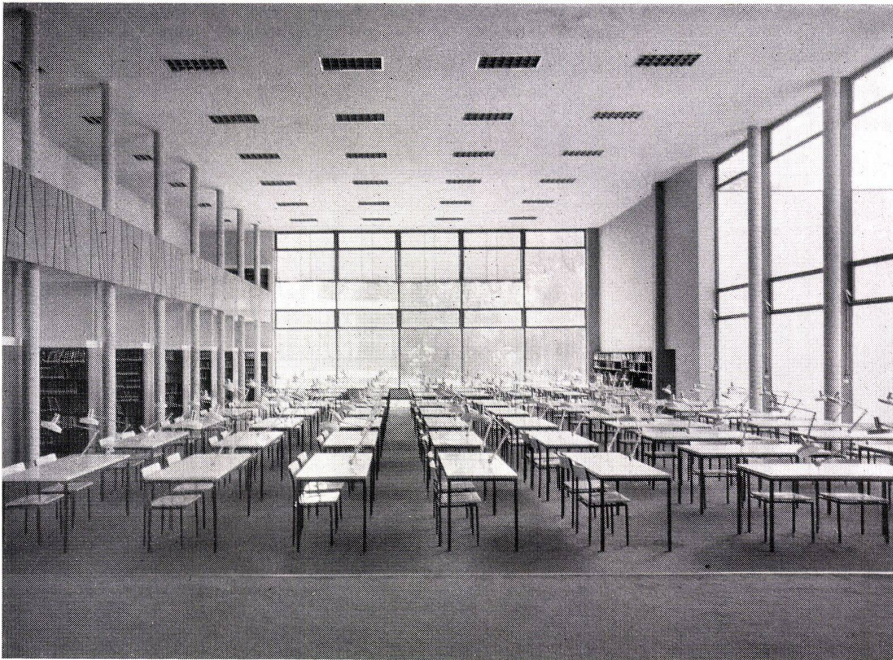
5  
Erdgeschoß 1:1000.  
Rez-de-chaussée.  
Ground floor.

6  
Untergeschoß 1:1000.  
Niveau inférieur.  
Lower level.

- 1 Büchermagazin / Magasin de livres / Stacks
- 2 Referenten, Hochschulschriften, Verwaltung / Orateurs, éditions universitaires, administration / Speakers, university publications, administration
- 3 Wissenschaftliche Beamte / Fonctionnaires scientifiques / Scientific officials
- 4 Alphabetischer Hauptkatalog und Sachkatalog / Catalogue d'ordre alphabétique et catalogue par sujets / Alphabetical central catalogue and subject catalogue
- 5 Titelaufnahme und Hauptzugangsstelle / Prêt local et accès principal / Titles and main access
- 6 Eingang, Garderobe, Vortragssaal / Entrée, vestiaire, auditoire / Entrance, cloakroom, auditorium
- 7 Katalogsaal mit Ausleihe / Catalogue avec prêt / Catalogue room with circulation
- 8 Direktor, Sekretariat / Direction, secrétariat / Director, secretariat
- 9 Rauch- und Wandelhalle / Foyer et fumeur / Foyer and smoking room

- 10 Zeitschriftensaal / Salle des revues periodiques / Periodical room
- 11 Großer Lesesaal / Grande salle de lecture / Large reading room
- 12 Zeitschriftenzugang und Mikroleseraum / Accès aux périodiques et microfilms / Access to periodicals and microfilms
- 13 Hausmeister / Concierge / Caretaker
- 14 Packstelle und Fotolabor / Emballage et laboratoire de photo / Packing room and photographic lab
- 15 Buchbinderei / Reliure / Bookbinding shop
- 16 Zeitschriftenablage / Revues / Periodicals





1  
Großer Lesesaal.  
Grande salle de lecture.  
Large reading room.



2  
Rauch- und Wandelhalle, Blick zum Katalogsaal.  
Foyer et fumoir.  
Foyer and smoking room.



3  
Zeitschriften-Lesesaal.  
Revue.  
Periodical room.