

Zeitschrift: Bauen + Wohnen = Construction + habitation = Building + home : internationale Zeitschrift

Herausgeber: Bauen + Wohnen

Band: 20 (1966)

Heft: 9: Museen und Bibliotheken = Musées et bibliothèques = Museums and libraries

Werbung

Nutzungsbedingungen

Die ETH-Bibliothek ist die Anbieterin der digitalisierten Zeitschriften. Sie besitzt keine Urheberrechte an den Zeitschriften und ist nicht verantwortlich für deren Inhalte. Die Rechte liegen in der Regel bei den Herausgebern beziehungsweise den externen Rechteinhabern. [Siehe Rechtliche Hinweise.](#)

Conditions d'utilisation

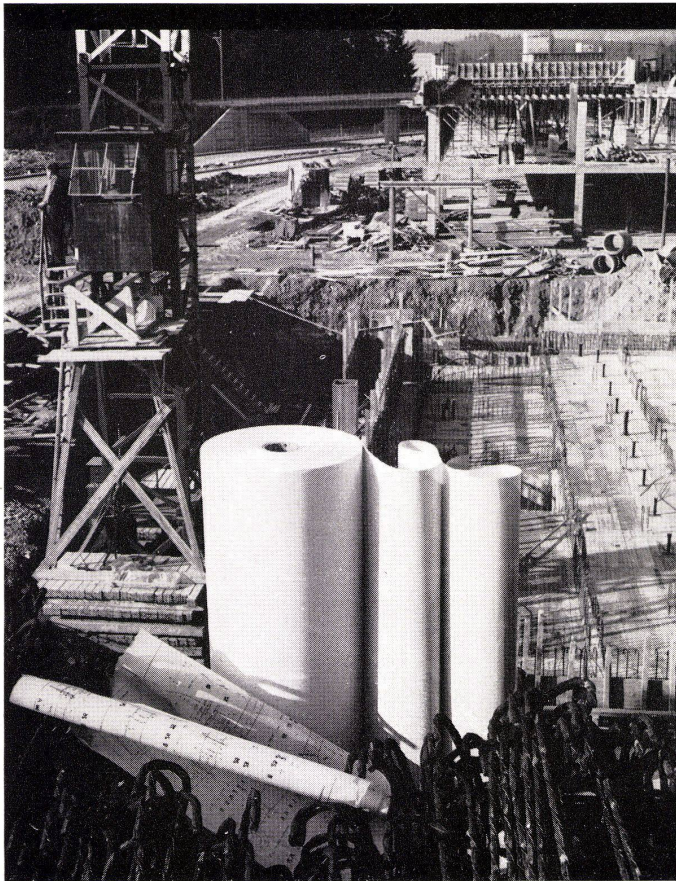
L'ETH Library est le fournisseur des revues numérisées. Elle ne détient aucun droit d'auteur sur les revues et n'est pas responsable de leur contenu. En règle générale, les droits sont détenus par les éditeurs ou les détenteurs de droits externes. [Voir Informations légales.](#)

Terms of use

The ETH Library is the provider of the digitised journals. It does not own any copyrights to the journals and is not responsible for their content. The rights usually lie with the publishers or the external rights holders. [See Legal notice.](#)

Download PDF: 02.02.2025

ETH-Bibliothek Zürich, E-Periodica, <https://www.e-periodica.ch>



HOCH BAU TIEF BAU

Wo immer technische Zeichnungen der Witterung ausgesetzt sind, schätzt man besonders unsere widerstandsfähigen SYNTOSIL-Lichtpausen. Sie sind praktisch reissfest, abwaschbar und lassen sich unzählige Male falten.

Wir führen Zeichen-, Pauspapiere, Lichtpauspapiere für Halbtrocken- und Trockenentwicklung (Ammoniak), Tochterpausenmaterial und Polyesterfilme für jedes Anwendungsgebiet.

Profitieren auch Sie von unserer 90jährigen Erfahrung!

Lavaterstrasse 61
Tel. 051/271233
8027 Zürich



A. MESSERLI AG



⬆ Lignoform ⬆ 8717 Benken 055 8 43 45
8 45 56 ⬆



Gewächshaus + Metallbau AG 8605 Gutenswil 051 86 42 63

Rationeller bauen mit G+M-Garagenkipptoren dank zweckmässig ausgebauten Sortimenten.

NORMSTAHL

Das zweckmässige Kipptor mit Federzug. Durch patentierten Hubmechanismus ohne Wand- oder Deckenlaufschienen garantiert ruhiger Lauf. Alle Stahlteile grundiert.

**GO
NORM**

Das unübertroffene Qualitäts-Kipptor mit fein regulierbarer Gegengewichtsaufhängung. Alle Stahlteile im Vollbad feuerverzinkt. Leichtmetallsockel gebürstet und eloxiert.

Füllungen in Tannenfastäfer grundiert, Douglas-Rifftäfer für Naturbehandlung, Sperrholz bakelisiert, Kunststofftäfer, Stahlblech sendzimirverzinkt und grundiert mit oder ohne Kondensschutz.

Vertretungen:	Niederwil SG	071 83 11 39
Amsoldingen BE 033	St. Gallen	071 23 84 67
Basel	Schaffhausen	053 53 79 7
Bäriswil	Winterthur	052 22 82 2
Bassersdorf	Zug	042 40 86 1
Biel	Zürich	051 41 91 43

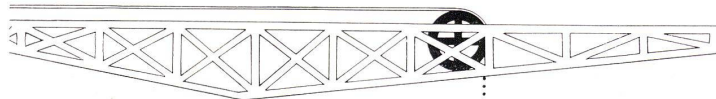
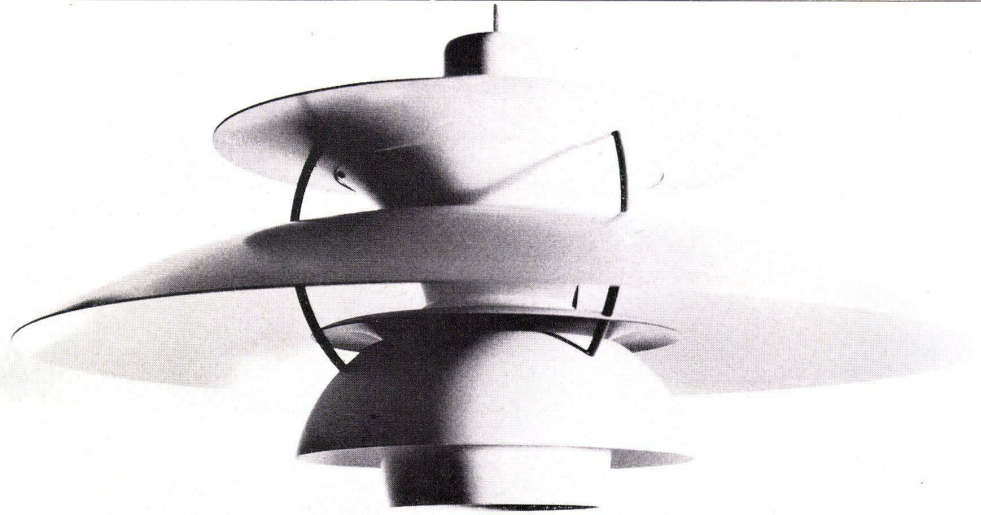
Erst wenn
das Licht
eingeschaltet ist,
kommt
die ganze Eleganz
dieser Lampe
zur Geltung.
Hier wird im
wahrsten Sinn
des Wortes
«Licht geführt».

Erhältlich in
Weiß, Lila, Rot,
Blau oder
Spezialfarben

Ø 50 cm
Höhe: 25 cm
Fr. 210.-

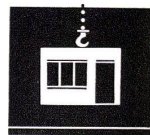
AERA
Hardstraße 1
Basel
Tel. 42 99 42
Parkplätze im Hof

AERA



**Für Bauherren, Behörden,
Baukommissionen, Architekten,
Ingenieure, Bauunternehmer
eine umfassende Informationsquelle
der Vorfabrikation.**

200 Aussteller;
20 000 m² Ausstellungsfläche
Technische Beratung:
SVV Schweiz, Verein für Vorfabrikation
Auskunft: IG Fachmesse für Vorfabrikation
CH - 8957 Spreitenbach Tel. 056 - 36060/056 - 36233



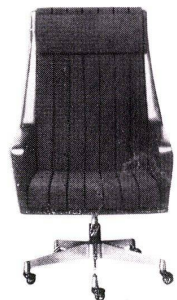
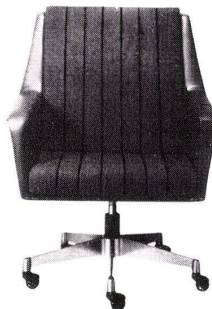
**1. Fachmesse
für
Vorfabrikation**

15. Okt. – 23. Okt. 1966

Vorfabrizierte Bau-Elemente für Rohbau, Innenausbau
und Fertigbau; aus Beton, Stahl, Aluminium, Kunststoffen
usw.; für Ein- und Mehrfamilienhäuser, Ferien- und
Blockhäuser, Werkhallen, Garagen, Ökonomiegebäude,
Schulhausbauten, Tiefbau.
Messeareal: ZÜRICH-TOR Spreitenbach b. Zürich



**Formschöne
Stoll-Stühle:
funktionelle
Prunkstücke
unserer
sehenswerten
Büromöbel-
Ausstellung**



J.F. PFEIFFER AG

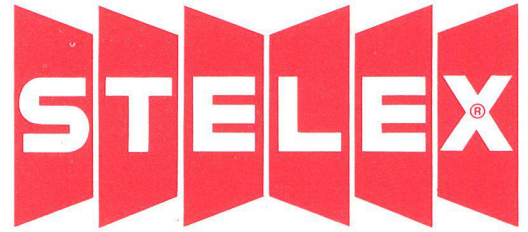


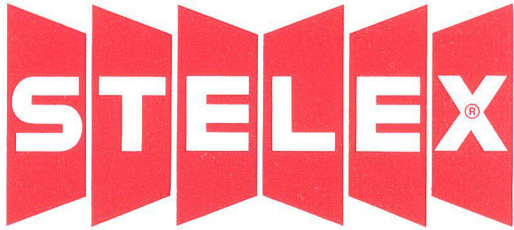
Abteilung Büromöbel

8001 Zürich, Löwenstrasse 61

beim Hauptbahnhof

Telefon 051 25 16 80





Was ist STELEX?

STELEX ist eine Isolierplatte, die in einem neuentwickelten schweizerischen Verfahren aus vorwiegend organischem Fasermaterial und Bitumen hergestellt wird. Dank seiner Zusammensetzung und neuartigen Struktur ist STELEX ohne nachträgliche Imprägnierung wasserdicht, stösst aber trotz seiner Wasserfestigkeit und Dichtigkeit das Wasser nicht ab. Mit anderen Worten: STELEX atmet und verhindert die lästige und im Bau kostspielige Kondenswasserbildung.

STELEX wird im Laufe des Fabrikationsprozesses einer thermischen Nachbehandlung unterworfen, die die Bitumenkörner restlos ausschmelzt. Die Temperaturen, denen STELEX während der Fabrikation ausgesetzt wird, liegen weit über den Werten, die STELEX als Baumaterial auszuhalten hat. Wir garantieren die Hitzebeständigkeit von STELEX bis 120°C, bei kurzfristiger Exposition bis 160°C.

STELEX ist nicht starr, es lässt sich in jeder gewünschten Richtung biegen, ohne zu brechen.

STELEX ist beständig gegen viele Salze, verdünnte Säuren und Laugen. Es ist resistent gegen Abnutzung jeder Art, auch Abrieb, und lässt sich selbst mit Bindemitteln auf Wasserbasis kleben.

STELEX wird hergestellt im Normalformat 120×300 cm, in den Dicken 1–5 mm. Sein spez. Gewicht beträgt etwa 0,8.

Verwendung

STELEX ist leicht zu verarbeiten, es kann mit Säge, Blechschere, Beil, selbst von Hand mit dem Messer geschnitten werden. Dank seiner hervorragenden Eigenschaften eignet sich STELEX speziell als


Dampfsperren in Wänden oder auf Flachdächern	(1,5–2 mm)
Abdeckungen jeglicher Art	(2–2,5 mm)
Dachunterzüge	(2–2,5 mm)
Unterlagsböden	(2–2,5 mm)
Platten für die Herstellung von Elementen für den Hausbau	(3–3,5 mm)

Technische Daten

Wasserundurchlässigkeit	selbst bei Dauerbeanspruchung
Kapillares Steigvermögen	klein, nicht messbar
Wasserdampfdurchlässigkeit	die Wasserdampfleitzahl – geprüft während einer Versuchsdauer von 336 Stunden – beträgt 0,000527 g/m ² h.mmHg.
Luftdurchlässigkeit	etwa 15,0 Liter/m ² .h.mmHg im Mittel, bei einer Platte von 1 mm Dicke
Wärmeleitfähigkeit	etwa 0,07 kcal/m.h.°C
Zugfestigkeit	über 200 kg/cm ² als Mittel aus Längs- und Querfestigkeit
Scherspannung	250 kg/cm ² im Mittel
Durchstichwiderstand	56 kg/cm ² bei einer Platte von 1 mm Dicke
Berstdruckfestigkeit	22 kg/cm ² bei einer Platte von 1 mm Dicke
Stanzfestigkeit	1,107 kg bei einer Plattendicke von 3,8 mm und einem Stempeldurchmesser von 37 mm
Hitzebeständigkeit	bis etwa 120°C bei Dauerbeanspruchung bis etwa 160°C bei kurzfristiger Exposition
Flammpunkt	etwa 360°C

Rekonvert AG

9470 Buchs SG

The image features a dense, textured aerial view of a forest in shades of brown and tan. A solid white horizontal band runs across the middle of the image, containing the STELEX logo. The logo consists of the word "STELEX" in a bold, white, sans-serif font, with each letter contained within a red, trapezoidal shape that has a slight 3D effect. A registered trademark symbol (®) is located to the upper right of the letter 'X'.

STELEX®