

Zeitschrift: Bauen + Wohnen = Construction + habitation = Building + home : internationale Zeitschrift

Herausgeber: Bauen + Wohnen

Band: 20 (1966)

Heft: 10: Wohnraum für alte Menschen = Habitat pour vieillards = A place to live for the aged

Artikel: Alterssiedlung Eichhof, Luzern = Cité pour vieillards Eichhof à Lucerne = Eichhof colony for the aged in Lucerne

Autor: Zietzschmann, Ernst

DOI: <https://doi.org/10.5169/seals-332607>

Nutzungsbedingungen

Die ETH-Bibliothek ist die Anbieterin der digitalisierten Zeitschriften. Sie besitzt keine Urheberrechte an den Zeitschriften und ist nicht verantwortlich für deren Inhalte. Die Rechte liegen in der Regel bei den Herausgebern beziehungsweise den externen Rechteinhabern. [Siehe Rechtliche Hinweise.](#)

Conditions d'utilisation

L'ETH Library est le fournisseur des revues numérisées. Elle ne détient aucun droit d'auteur sur les revues et n'est pas responsable de leur contenu. En règle générale, les droits sont détenus par les éditeurs ou les détenteurs de droits externes. [Voir Informations légales.](#)

Terms of use

The ETH Library is the provider of the digitised journals. It does not own any copyrights to the journals and is not responsible for their content. The rights usually lie with the publishers or the external rights holders. [See Legal notice.](#)

Download PDF: 02.02.2025

ETH-Bibliothek Zürich, E-Periodica, <https://www.e-periodica.ch>



1
Erwin Bürgi, Zürich/Luzern

Alterssiedlung Eichhof, Luzern

Cité pour vieillards Eichhof à Lucerne
Eichhof colony for the aged in Lucerne

2
Lageplan 1:2000.
Plan de situation.
Site plan.

3
Hochhaus.
Maison à multiples étages.
High riser.

15. Obergeschoß 1:250.
15ème étage.
15th floor.

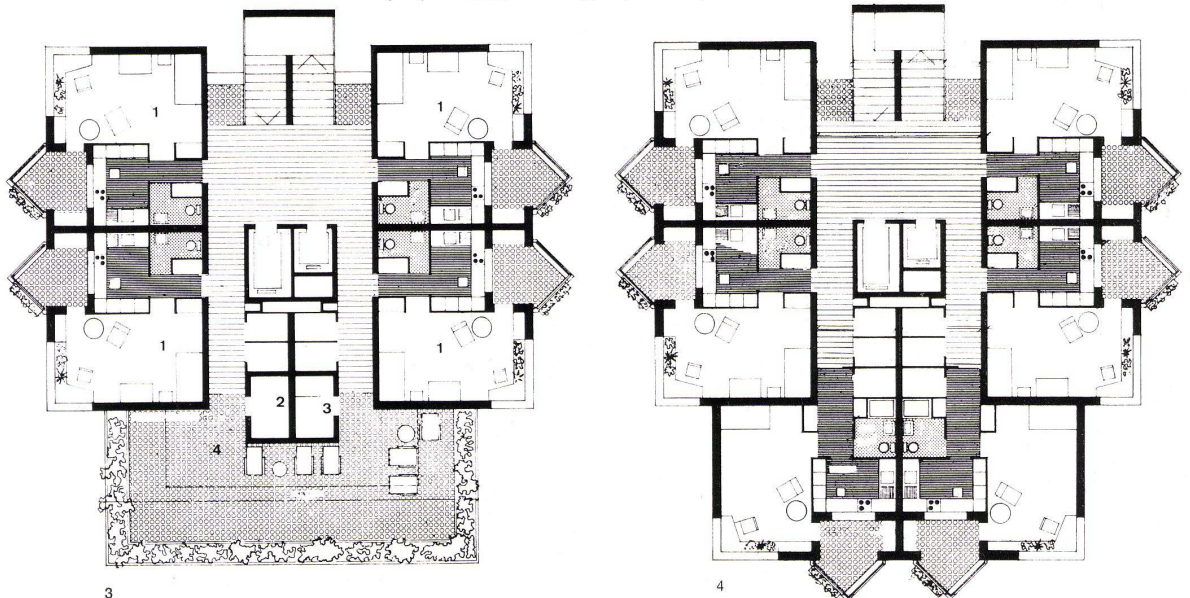
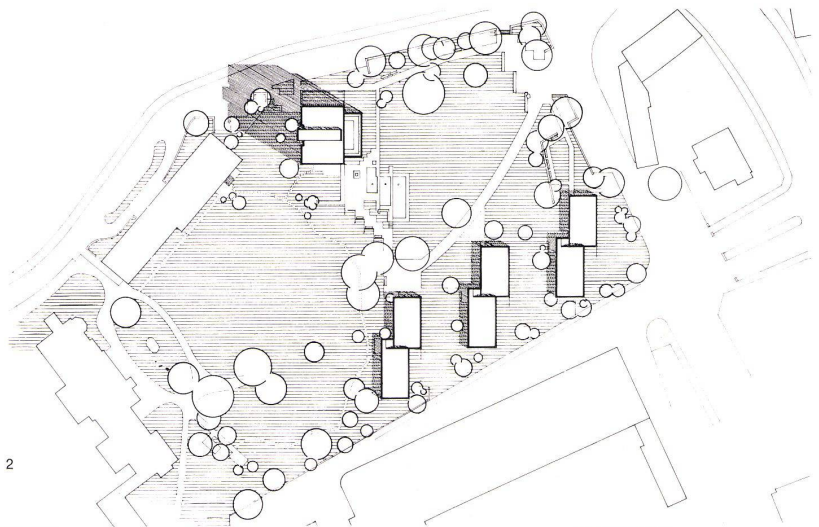
1 Einzimmerappartement / Logement d'une pièce /
1-room flat
2 Liegestühle / Chaises-longues / Deck-chairs
3 Putz- und Pflanzenraum / Local de nettoyage et
pour plantes / Room for cleaning
4 Liegeterrasse / Terrasse de repos / Lounging
terrace

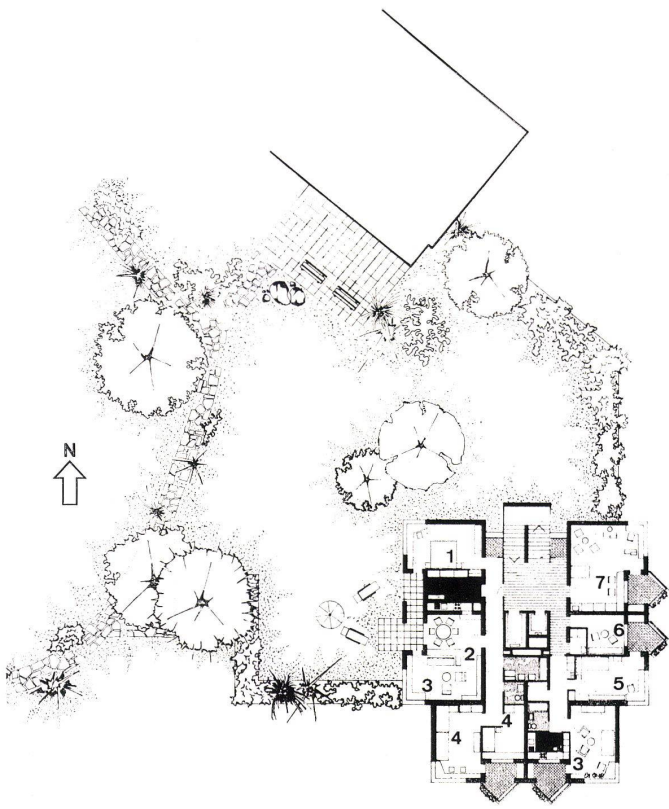
4
Normalgeschoß 1:250.
Niveau normal.
Standard floor.

1
Gesamtansicht der Siedlung mit den zweistöckigen
Laubenganghäusern im Vordergrund, Hochhaus im
Hintergrund.

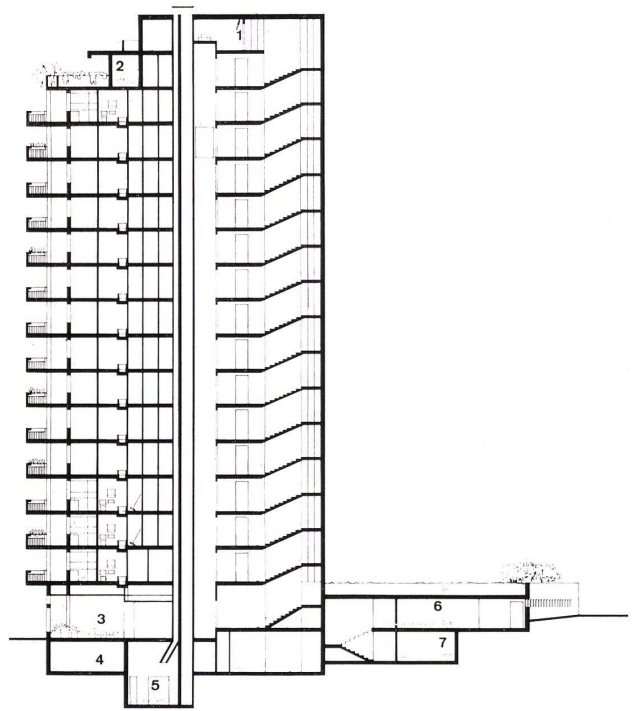
Vue générale avec, au premier plan, les deux mai-
sons à arcade, et la maison à étages multiples à
l'arrière-plan.

Assembly view of the colony with two-storey arcade
houses in foreground, high riser in background.

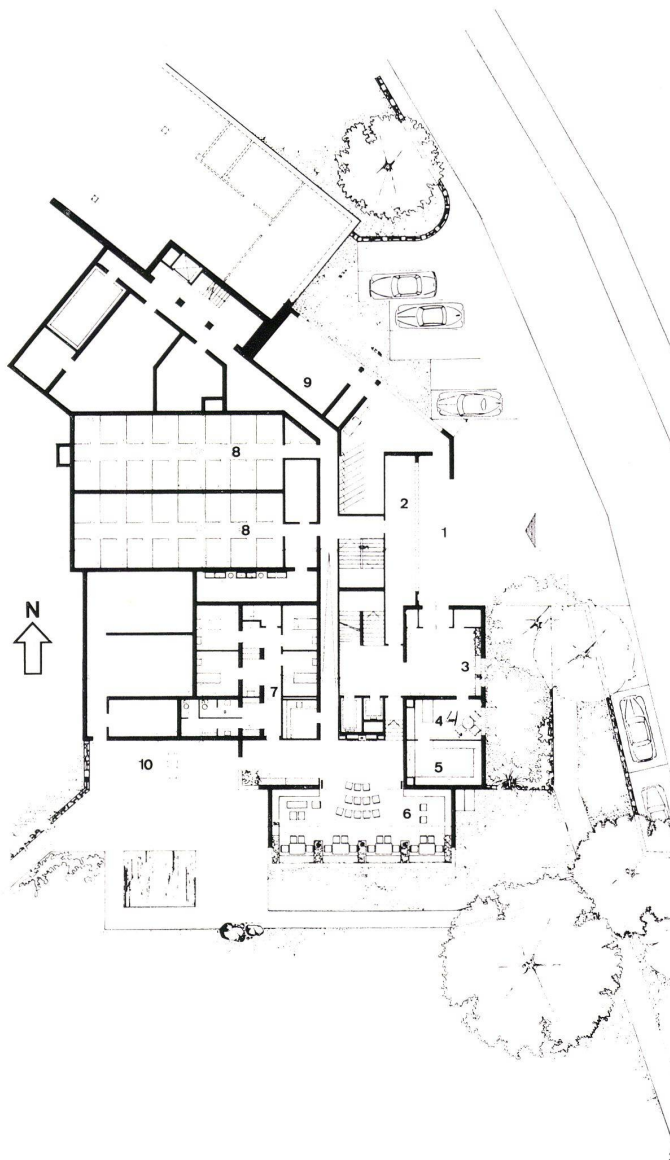




1



2



3

1
1. Obergeschoß 1:500.
1er étage.
1st floor.

Abwartwohnung 1:500 / Logement du concierge /
Caretaker's flat

- 1 Eltern / Parents
- 2 Eßplatz neben Küche / Aire de repas attenante à la cuisine / Dining nook next to kitchen
- 3 Wohnzimmer / Séjour / Sitting room
- 4 Kinderzimmer / Chambre d'enfants / Children's room
- Wohnung der Pflegerin / Logement de l'infirmière / Nurse's flat
- 5 Schlafzimmer / Chambre à coucher / Bedroom
- 6 Sprechzimmer / Chambre de consultation / Consultation room
- 7 Mehrzweckraum, Nähen und Bügeln / Pièce mixte, couture et repassage / All-purpose room, sewing and ironing

2
Schnitt 1:500.
Coupe.
Section.

- 1 Liftmaschine, Ventilation / Machinerie d'ascenseur, ventilation / Lift machinery, ventilation
- 2 Putz- und Pflanzenraum / Local de nettoyage et pour plantes / Room for cleaning equipment and plants
- 3 Aufenthaltsraum / Séjour / Lounge
- 4 Kohlen / Charbon / Coal
- 5 Kehrlichtverbrennung / Incinération des ordures / Incinerator
- 6 Velos / Vélos / Cycles
- 7 Ventilation

3
Erdgeschoß 1:500.
Rez-de-chaussée.
Ground floor.

- 1 Offene Eingangshalle / Hall d'entrée ouvert / Open lobby
- 2 Brief- und Milchkästen / Boite à lettres et à lait / Letter- and milkboxes
- 3 Lift- und Treppenhalle / Palier d'ascenseur et d'escalier / Lift and stairwell
- 4 Wäscheannahme / Lingerie / Laundry reception
- 5 Sprechzimmer / Chambre de consultation / Consultation room
- 6 Gemeinschaftsraum / Salle commune / Lounge
- 7 Zentrale Bäderanlage / Installation centrale de bain / Central baths
- 8 Wohnungskeller / Cave / Basement flat
- 9 Trafo / Transformateur / Transformer
- 10 Offene Liegehalle / Hall de repos ouvert / Open lounge

Auf Grund eines Wettbewerbes wurde auf einem 40000 m² großen Parkgrundstück eine Alterssiedlung für die Stadt Luzern erstellt, bestehend aus drei gestaffelten Doppelhäusern von zwei Geschossen mit Zweizimmerappartments und einem 15geschossigen Hochhaus mit Einzelappartments.

Durch die Bewilligung eines Hochhauses wurden die meisten Teile des alten Parks geschont, die herrlichen alten Bäume konnten alle stehengelassen werden.

Auf einer Grundfläche von 325 m² erhebt sich das Hochhaus bis zu einer Höhe von ca. 47 Metern. In den beiden ersten Geschossen liegen sämtliche Gemeinschaftsräume und die Wohnungen für Fürsorgerin und Hauswart, in 14 Obergeschossen folgen 92 Einzimmerappartments für alleinstehende Mieter. In den Laubenganghäusern fanden 24 Zweizimmerwohnungen Platz. Die Lösung mit nur sechs Wohnungen je Hochhausgeschosß und zwei Wohnungen pro Laubengang vermeidet jede Massierung von Personen, ermöglicht die angestrebte Bildung von Haus- bzw. Stockwerksgemeinschaften und bietet somit wenig Reibungsflächen.

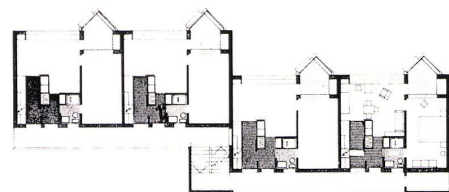
Die Gemeinschaftsräume im Erdgeschosß und ersten (Eingangs-)Geschosß lösen alle allgemeinen Probleme, wie Wäscheausgabe, Telefon, Wohnhalle, Bäderanlage, Liegehalle. In der vergrößerten Wohnhalle können Veranstaltungen für die Insassen der Siedlung stattfinden. Hier stehen Radio- und Fernsehgeräte den Mietern zur allgemeinen Benutzung zur Verfügung. Die Halle dient unter Umständen auch als Eßsaal. (Verbindung zur Küche des bestehenden Männerheims ist unterirdisch.) Zum Dachgeschosß gehört eine allgemein zugängliche Aussichtsterrasse mit Blick über See und Berge.

Das Normalgeschosß weist drei Gruppen von je zwei Einzimmerwohnungen auf, die eine gegen Osten, die zweite gegen Süden, die dritte gegen Westen gerichtet. Ein Gebäudekern umfaßt Effektenräume, Kehrrichtabwurf-schacht, Heizleitungsschacht, Kamine, Lifts und Treppe.

Die Hochhauswohnung besteht aus einem Vorraum mit Garderobe, einem Abstellraum, einem Wohnschlafraum von 19,5 m² einschl. eingebautem Schrank, einer Küche mit Eßplatz und eingebauter Schrankfront, einem WC mit Lavabo und einem Wohnbalkon von 6,7 m². Ein Drittel aller Wohnungen hat außerdem eine Sitzbadewanne.



4



5

4

Das 15stöckige Hochhaus mit Einzimmerappartments, links unten die offene Liegehalle, rechts die Fenster des Gemeinschaftsraumes.

Bâtiment à 15 étages avec logements d'une pièce. En bas à gauche, le hall de repos ouvert, à droite les fenêtres de la salle commune.

The 15-storey high riser with one-room flats, left below, the open lounge, right, the windows of the community room.

5

Laubenganghaus Obergeschosß 1:500.

Maison à arcade niveau supérieur.

Arcade house, upper level.

Zweizimmerappartements / Logements deux pièces / Two room flats

6

Erdgeschosß 1:500.

Rez-de-chaussée.

Ground floor.



6



Der Grundriß des Wohnschlafzimmers läßt sich gut möblieren. Bett oder Couch stehen in einem »Alkoven«, der durch einen Vorhang vom übrigen Zimmer abtrennbar ist. Ein breites Fensterbrett erlaubt Blumenliebhabern ihr Hobby. Es ersetzt gleichzeitig den Tisch. In den Küchen sind Zweiplattenherd, Chromstahlpültisch und Kühlschrank eingebaut, ebenso ein Backofen. Telefon, Radio und Fernsehanschlüsse sind vorgesehen. Der Wohnbalkon ist vor allem geräumig und wirklich ein Wohnbalkon. Er ist windgeschützt und gegen nachbarliche Einsicht abgeschirmt. Dadurch wird er zur idealen Ergänzung des Wohnraumes und ist für die betagten Mieter unentbehrlich.

Diese Balkone ergeben außerdem für das ganze Hochhaus die gewünschte plastische Bereicherung.

Im Treppenhaus sind automatische Fernbetätigungseinrichtungen für Rauchklappe und eine fahrbare Arbeitsbühne zur Reinigung der Fenster selbstverständlich.

Konstruktion

Außenwände, einschließlich der Tragkonstruktion, Isolation und Fassadenhaut sowie tragende Innenwände wurden vorgefertigt. Decken und Versteifungswände sind ortgegossen.

1400 Betonfertigteile von gesamt 8000 m³ Werkbeton wurden vorgefertigt. Die Größe der Elemente schwankt zwischen 2 und 7 m² mit einem Gewicht von 1 bis 3 Tonnen. Die Fassadenhaut ist aus Sichtbeton und braucht ebenso wie die Metallfenster nicht gestrichen zu werden. Fensterbänke Aluminium, Rollläden und Lamellenstoren Kunststoff. Balkonbrüstungen Sichtbeton, Sekuritglas oder Pelichrometernit. Brüstungsabdeckungen aus wetterfestem Afrikaholz, alle Fugen in Thio-kolkitt ausgeführt. Zie.

1
Das Hochhaus zeigt sich als klar konzipierter vorgefertigter Bau.

Le bâtiment à étages multiples, construction en préfabriqué clairement conçue.

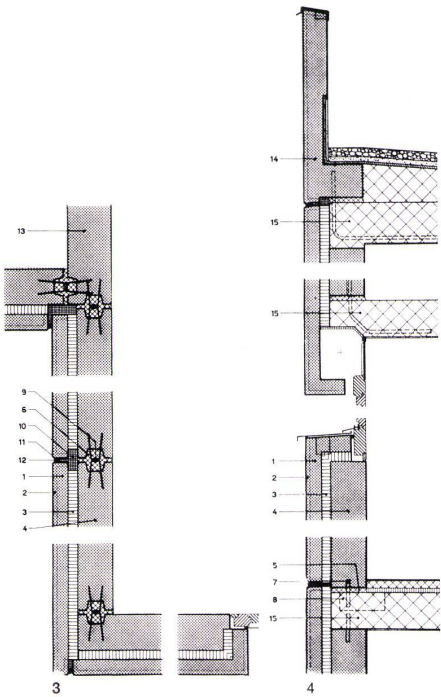
The high riser is a clearly designed pre-fabricated structure.



2
Haupteingang mit Milch- und Briefkastenbatterien.

Entrée principale avec boîtes à lettres et à lait.

Main entrance with rows of letter- and milkboxes.



3 + 4
 Fassadenelemente in Sandwichkonstruktion 1:30.
 Eléments de façade en Sandwich.
 Sandwich face elements.

3
 Außenwand Horizontalschnitt.
 Mur extérieure, coupe horizontale.
 Exterior wall, horizontal section.

4
 Außenwand Vertikalschnitt.
 Mur extérieure, coupe verticale.
 Exterior wall, vertical section.

- 1 Außenschale 7 cm, Beton mit Drahtnetz armiert / Coque extérieure 7 cm, béton avec armature en filet d'acier / Exterior shell, 7 cm, wire-reinforced concrete
- 2 Weißzementvorsatz 2,5 cm / Couche extérieure en ciment blanc 2,5 cm / Exterior dressing of white cement, 2,5 cm.
- 3 Isolation 4 cm Wannerit / Isolation Wannerit 4 cm / Wannerit insulation 4 cm.
- 4 Tragwand 16-20 cm, Beton mit Torstahl armiert / Paroi portante 16-20 cm, béton avec armature de fer à torons / Supporting wall 16-20 cm., reinforced concrete
- 5 Lagerfuge 2 cm mit Zementmörtel untergossen / Refend 2 cm, avec mortier de ciment / Partition, 2 cm., with mortar
- 6 Anschlußnutte und -fuge mit Zementmörtel ausgegossen / Rainure et joint de raccord avec mortier de ciment / Slot and joint with mortar
- 7 Verankerungseisen / Fers d'ancrage / Anchor irons
- 8 Aussparung in Ortbeton für Verankerungseisen / Evidement en béton coulé sur place pour fers d'ancrage / Gap for anchor irons in concrete poured in situ
- 9 Anschlußbügel mit durchgestecktem Rundeisen / Etrier de raccord avec fer rond / Attachment loop with tubular steel element
- 10 Fugenisolation Spritzschäum / Isolation de joint avec mousse / Foam insulation at joint
- 11 Schaumgummiprofil / Caoutchouc mousse profilé / Foam rubber
- 12 Thiokolkit Formflex / Mastic thiocol Formflex / Formflex thiocol putty
- 13 Innere Tragwand 20 cm Beton mit Torstahl armiert / Paroi portante intérieure 20 cm, béton avec armature de fer à torons / Interior supporting wall, 20 cm. reinforced concrete
- 14 Brüstungselement im 16. Obergeschoß 11 cm / Élément d'allège au 16ème étage 11 cm / Parapet element on 16th floor, 11 cm.
- 15 Betondecke 16 cm Ortbeton / Plancher en béton coulé sur place 16 cm / Deck of concrete, 16 cm., poured in situ

5
 Ein Fassadenelement mit Fensteröffnung wird vom Kran aufgezogen.
 Élément de façade avec baie, hissé par une grue.
 A face element with window aperture is drawn up by the crane.

6
 Bauaufnahme mit Montage von Fassaden- und Zwischenwandelementen.
 Montage d'éléments de façade et de parois.
 Assembly of face and partition elements.

