

Zeitschrift: Bauen + Wohnen = Construction + habitation = Building + home : internationale Zeitschrift

Herausgeber: Bauen + Wohnen

Band: 20 (1966)

Heft: 10: Wohnraum für alte Menschen = Habitat pour vieillards = A place to live for the aged

Artikel: Altersheim und Alterssiedlung in Zofingen = Home pour vieillards and cité pour vieillards à Zofingen = Home for the aged and colony for the aged in Zofingen

Autor: Zietzschmann, Ernst

DOI: <https://doi.org/10.5169/seals-332608>

Nutzungsbedingungen

Die ETH-Bibliothek ist die Anbieterin der digitalisierten Zeitschriften. Sie besitzt keine Urheberrechte an den Zeitschriften und ist nicht verantwortlich für deren Inhalte. Die Rechte liegen in der Regel bei den Herausgebern beziehungsweise den externen Rechteinhabern. [Siehe Rechtliche Hinweise.](#)

Conditions d'utilisation

L'ETH Library est le fournisseur des revues numérisées. Elle ne détient aucun droit d'auteur sur les revues et n'est pas responsable de leur contenu. En règle générale, les droits sont détenus par les éditeurs ou les détenteurs de droits externes. [Voir Informations légales.](#)

Terms of use

The ETH Library is the provider of the digitised journals. It does not own any copyrights to the journals and is not responsible for their content. The rights usually lie with the publishers or the external rights holders. [See Legal notice.](#)

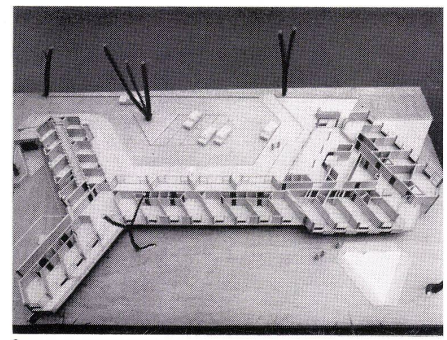
Download PDF: 08.02.2025

ETH-Bibliothek Zürich, E-Periodica, <https://www.e-periodica.ch>

Altersheim und Alterssiedlung in Zofingen

Home pour vieillards and cité pour vieillards à Zofingen

Home for the aged and colony for the aged in Zofingen



1 Gesamtmodell mit der Alterssiedlung (geplant) im Vordergrund.

Maquette d'ensemble avec cité pour vieillards (prévue) au premier plan.

Assembly model with the colony for the aged (planned) in foreground.

2 Modell des Altersheimes.

Maquette du home pour vieillards.
Model of the home for aged.

3 Lageplan 1:1000.

Plan de situation.
Site plan.

A Altersheim / Home pour vieillards / Home for the aged

B Alterssiedlung / Cité pour vieillards / Colony for the aged

C Wohnhauszone / Zone d'habitations / Residential zone

D Hauptverkehrsstraße mit Lärmzonen / Artères principales avec zones bruyantes / Main traffic arteries with noise zones

E Grünezone / Zone verte / Green zone

Lärmzone / Zones bruyantes / Noise zones

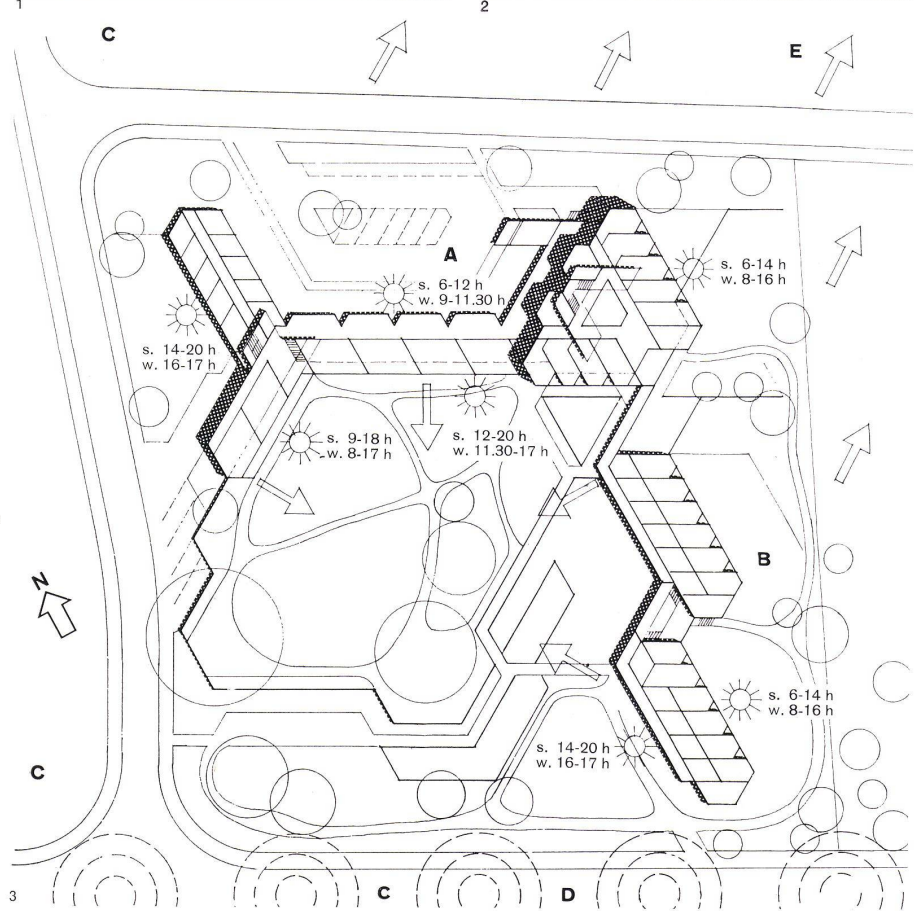
Ausblick ins Grüne und Aussicht.
Vue sur la verdure et le paysage.
View into green zone and countryside.

Besonnungsdauer im Sommer und Winter.
Durée d'insolation en été et en hiver.
Duration of sunlight in summer and winter.

4 Ansicht von Norden, links der höhere Teil mit den Einzelzimmern, in der Mitte der Zwischenflügel mit den Ehepaarappartements und dem rückwärtigen Hallenkorridor mit den Aufenthaltsnischen, rechts der Personalflügel und der Appartementflügel.

Vue du nord, à gauche la partie la plus élevée avec chambres à un lit, au milieu l'aile centrale avec logements pour couples, galerie avec niches de séjour en arrière, à droite l'aile du personnel et des appartements.

View from north, left, the higher tract with the single rooms, in centre, the intermediate tract with the flats for married couples and the back corridor with the lounging-nooks, right, the personnel tract and the flats.



Aus einem Wettbewerb ging vorliegender Entwurf als erster Preis hervor. Das Projekt wurde in der Folge unter weitestgehender Übereinstimmung mit dem Wettbewerbsvorschlag ausgeführt. Eine zweite Etappe wird die Alterssiedlung umfassen.

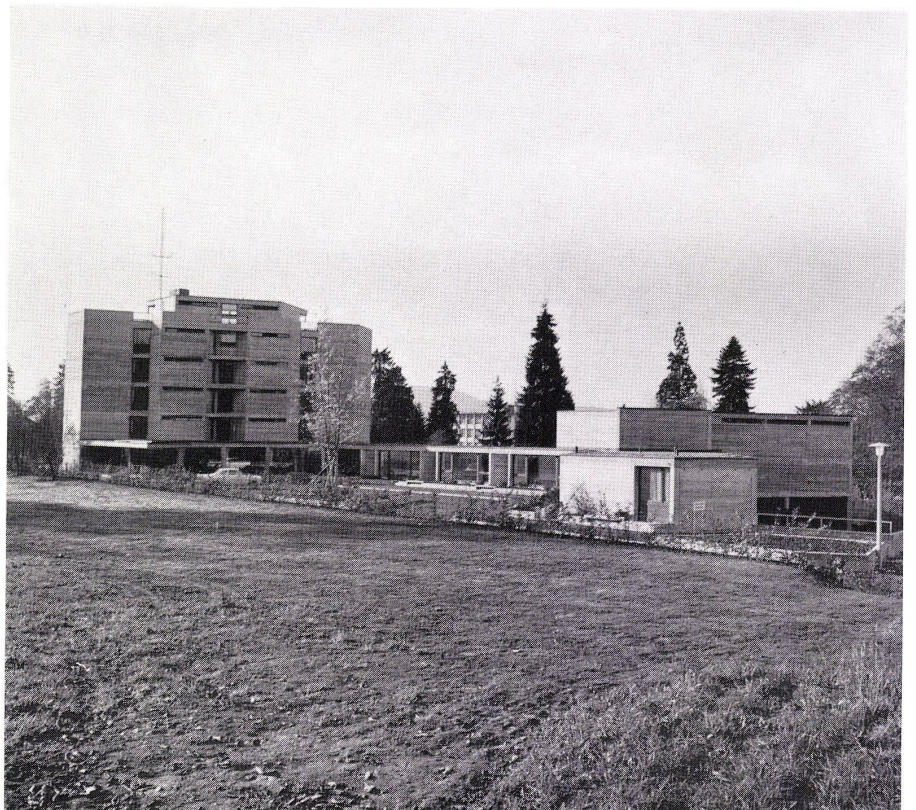
Eine lärmige Verkehrsstraße im Westen des leicht abfallenden Geländes verlangt das Heraufrücken der Bauten an die Ostgrenze, in die Nähe des dort liegenden Grünbezirkes. Dabei wurde gleichzeitig wertvoller Baumbestand geschont. Später wird die zweigeschossige Gebäudegruppe der Alterssiedlung das Grundstück umrahmen und abschließen.

Durch Differenzierung zwischen einem 6stöckigen Hauptbau und zwei-, sowie einstöckigen Annexbauten ergab sich ein für die Bauaufgabe wichtiger Maßstab menschlicher Proportion.

Größter Wert wurde auf gute Besonnung aller Zimmer auch im Winter gelegt. Der Architekt wählte einen Grundrißraster in Form von aneinandergefügten gleichseitigen Dreiecken von 1,60 Meter Seitenlänge.

Daraus resultierte eine sehr begrüßenswerte Plastizität der Baukörper, die Grundrisse ließen sich weitgehend konzentrieren, es konnte Vorfabrikation angewandt werden, und es entstanden größere und kleinere Räume interessanter Proportion und Raumform, die sich leicht möblieren lassen.

Um eine nach Norden orientierte Treppe mit





5

Lift und Serviceräumen gruppieren sich im Hauptbau in fünf Obergeschossen 52 Betten in Einzel- und Doppelzimmern, im Hochparterre dieses Baues finden wir Hallen und Eingangsräume und eine Pflegestation mit Arztabteilung. Ein zweistöckiger Annexbau leitet nach Norden und enthält im Tiefparterre allgemeine Räume für Beschäftigung und Spiel, für Vorträge und Fernsehen, während daran im Anschluß im Hauptbau Küche und Speisesaal liegen, mit direkter Verbindung zum Garten und seinen Ruheplätzen. Am Ende dieses niedrigen Traktes ist in offenem Winkel ein Gebäudeteil angebaut, der nach Norden einstöckig Personalräume, nach Westen zweistöckig Appartements für Ehepaare enthält.

Die ganze Anlage atmet die für solche Bauaufgaben wichtige menschliche Grundhaltung. Sie ist in ihrer Gliederung und Bewegtheit das Gegenteil zur Kaserne und wird den dort wohnenden Betagten das richtige Wohnmilieu schenken, das solchen, vom Leben gezeichneten Mitgliedern der menschlichen Gesellschaft so oft mangelt. Zie.

5

Rechts der sechsstöckige Einzelzimmerflügel, in der Mitte im Tiefparterre die allgemeinen Räume, rechts der Speisesaal, darüber Ehepaarappartements. Der gewählte Grundrißraster führt zu reicher Plastizität der Baukörper.

A droite l'aile de six étages pour chambres à un lit, au milieu les locaux communs du rez inférieur, à droite le réfectoire, au-dessus les logements pour couples.

Right, the six-storey single-room tract, in centre, in sunken area, the general rooms, right, the dining room, above, flats for married couples.

6

Die allgemeinen Balkone des Einzelzimmerflügels sehen gegen Süden.

Les balcons communs de l'aile contenant les chambres à un lit, tournés vers le sud.

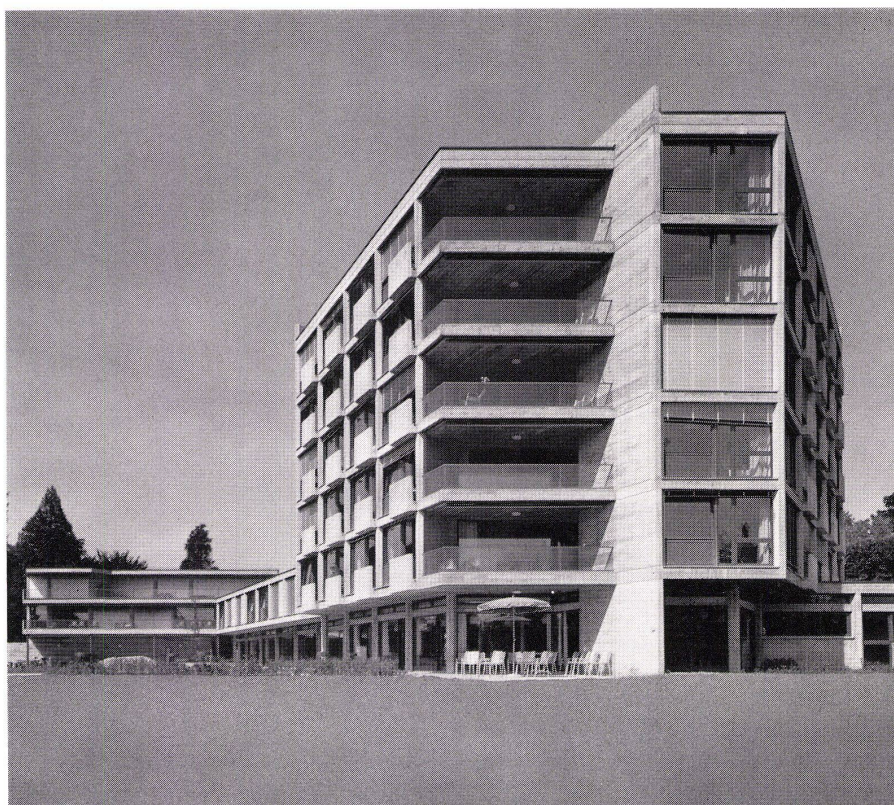
The general balconies of the single-room tract face south.

7

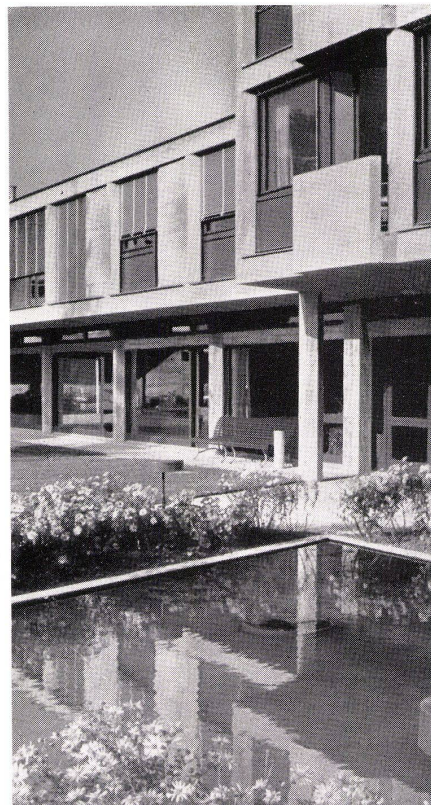
Mittelteil mit allgemeinen Räumen im Tiefparterre und Appartements im Hochparterre. Vorn entsteht der Seerosenteich.

Partie médiane avec locaux communs au rez inférieur et logements au rez surélevé. En avant doit être aménagé l'étang avec nénuphars.

Central part with general rooms in sunken area and flats on elevated floor. In front, the pool with the lilies will be installed.



6



7

1
Dachterrasse 1:1000.
Toit en terrasse.
Roof terrace.

2
1. bis 4. Geschoß 1:1000.
1er à 4ème étage.
1st to 4th floor.

3
Hochparterre 1:1000.
Rez surélevé.
Elevated floor.

4
Tiefparterre und 1. Unter-
geschoß 1:1000.
Rez en sous-sol et 1er niveau
inférieur.
Sunken floor and 1st base-
ment level.

1 Begehrbarer Teil / Partie praticable / Accessible part
2 Nichtbegehrbar / Nonpraticable / Non-accessible part
3 Liftmotor / Moteur de l'ascenseur / Lift machinery

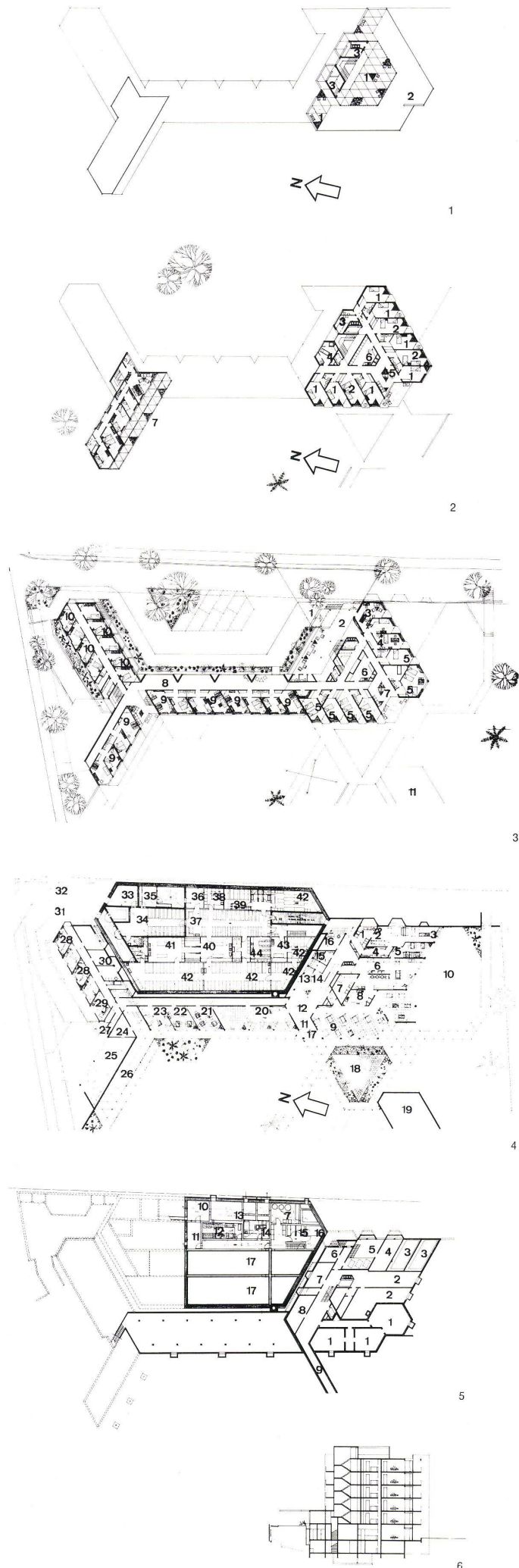
Wohneinheiten von je 7 Einerzimmern und 3 Doppel-
zimmern.

Unités d'habitation à 7 chambres à un lit et 3 cham-
bres à deux lits chacune.
Residence units of 7 single rooms each and 3 double
rooms.

1 Einerzimmer / Chambre à un lit / Single room
2 Zweierzimmer / Chambre à deux lits / Double room
3 Putzraum und Lingerie / Local de nettoyage et
lingerie / Cleaning-room and linen
4 Im ersten und dritten Geschoß Bad, im zweiten und
vierten Sitzbad / Bain aux premier et troisième
étages, baignoire-sabot aux deuxième et qua-
atrième étages / On first and third floor, bath, on
second and fourth floor, slipper-bath
5 Halle / Hall
6 Office / Pantry
7 Verwalterwohnung / Logement de l'administra-
teur / Director's flat

1 Haupteingang / Entrée principale / Main entrance
2 Eingangshalle mit Garderobe / Hall d'entrée avec
vestiaire / Lobby with cloakroom
3 Verwaltung / Administration
4 Arzttraum und Stationszimmer / Chambre du mé-
decin et infirmerie / Physician's room and infirmary
5 Isolierzimmer der Pflegestation / Chambre isolée
de l'infirmerie / Isolated room in the infirmary
6 Lingerie und Office / Lingerie et office / Linen and
pantry
7 Haupthalle mit Balkon / Hall principal avec bal-
con / Main hall with balcony
8 Aufenthaltsnische / Niche de séjour / Lounging-
nook
9 Sechszimmerappartements für Ehepaare (WC) /
Logements de six pièces pour couples (WC) /
Six-room flats for married couples (WC)
10 Einerzimmer mit gemeinsamem WC und Bad /
Chambres à un lit avec WC et bain communs /
Single room with joint WC and bath
11 Projektierte Alterssiedlung / Projet de cité pour
vieillards / Planned colony for the aged

1 Wäscheannahme, Sortieren / Arrivée et tri du
linge / Laundry reception and sorting
2 Wäsche Trocknen / Séchage du linge / Laundry
drying
3 Wäsche Plätten und Flickern / Repassage et rac-
commode / Ironing and mending
4 Lingerie / Linen
5 Personaleßraum / Réfectoire du personnel / Staff
dining room
6 Küche / Cuisine / Kitchen
7 Kalte Küche / Cuisine pour mets froids / Snack
kitchen
8 Office / Pantry
9 Eßraum / Réfectoire / Dining room
10 Gemüsegarten / Jardin potager / Vegetable garden
12 Windfang / Paravent / Vestibule
13-15 WC
16 Kleinwäsche / Petites pièces de linge / Small
laundry
17 Gartenzugang / Accès au jardin / Garden entrance
18 Seerosenteich / Etang avec nénuphars / Pool with
water-lilies
19 Projektierte Alterssiedlung / Projet de cité pour
vieillards / Planned colony for the aged
20 Aufenthalts- und Fernsehraum / Séjour avec télé-
vision / Lounge with television
21 Jasszimmer / Local pour jeux de cartes / Card room
22 Nähzimmer / Chambre de couture / Sewing room
23 Bastelraum / Local de bricolage / Hobby room
24 Gartengeräte / Outils de jardinage / Gardening tools
25 Mopedgarage / Garage pour vélomoteurs / Motor-
cycle garage
26 Gartenhalle / Jardin couvert / Covered garden
27 Zugang Verwalterwohnung und Personalzimmer /
Accès au logement de l'administrateur et aux
locaux du personnel / Access to director's flat
and personnel room
28 Personalzimmer / Chambres du personnel / Per-
sonnel room
29 Aufenthaltsraum Personal / Séjour du personnel /
Staff lounge
30 Wohnungskeller und Geräte / Caves et instru-
ments / Cellar and tools
31-44 Unterirdische Sanitätshilfsstation / Poste sani-
taire sous-terrain / Underground first-aid station
31 Autozufahrt / Accès pour voitures / Driveway
32 Trafo / Transformateur / Transformer
33 Gasschleuse / Ecluse des gaz d'égoût / Gas lock
34 Auffang unrein / Collecteur impur / Sump, for
impurities
35 Entkleidung und Dusche / Vestiaire et douche /
Dressing room and shower
36 Ankleidung / Vestiaire / Dressing room
37 Auffang rein / Collecteur pur / Intake, pure
38 Arzt / Médecin / Physician
39 Personal / Personnel
40 Vorbereitung / Préparation / Preparation
41 Behandlung, Operation / Traitement, opération /
Treatment, operations
42 Liegeraum / Chambre de repos / Resting room
43 Schockbehandlung / Traitement de choc / Shock
treatment
44 Küche und Eßraum / Cuisine et réfectoire / Kitchen
and dining room





7

- 5 2. Untergeschoß 1:1000.
2ème niveau inférieur.
2nd basement level.
- 1 Schutzraum / Abri / Shelter
- 2 Keller mit Tiefkühlraum / Cave avec congélateur /
Cellar with cold storage room
- 3 Öltanks / Réservoirs à mazout / Oil tanks
- 4 Kohlen / Charbon / Coal
- 5 Heizung / Chauffage / Heating
- 6 Aufbahrung / Mise en bière / Laying-out
- 7 Werkstatt / Atelier / Workshop
- 8 Abstellraum / Débarras / Storage
- 9 Fluchtweg / Issue de sauvetage / Emergency exit
- 10-17 Sanitätshilfsstelle / Poste sanitaire / First aid
station
- 10 Verseuchte Kleider / Vêtements contaminés /
Contaminated clothing
- 11 Entgiftung / Décontamination / Decontamination
- 12 Ventilation
- 13 Sandfilter / Filtre de sable / Sand filter



8

- 14 Notstrom / Groupe électrogène de secours /
Emergency power
- 15 Tobsuchtzelle / Cellule capitonnée / Padded cell
- 16 Totenkammer / Chambre mortuaire / Morgue
- 17 Wassertanks / Réservoirs à eau / Water tanks

- 8 Der Speisesaal mit Blick auf das Gartenbecken.
Le réfectoire, avec vue sur la pièce d'eau du jardin.
The dining room with view on to the pool in the
garden.

- 6 Schnitt durch den Haupttrakt 1:1000.
Section de l'aile principale.
Section of main tract.

- 9 Die Eingangshalle mit der Treppe ins Tiefparterre.
Hall d'entrée avec escalier conduisant au rez in-
férieur.
The lobby with the stairs leading down to the sunken
area.

- 7 Die fünf Stockwerke des Einzelzimmerflügels mit den
kleinen Loggias an jedem Zimmer.
Les cinq étages de l'aile contenant les chambres à
un lit, avec petites loggias à chaque chambre.
The five floors of the single-room tract with the small
loggias by each room.

- 10 Die polygonale Grundrißform der Zimmer läßt eine
lebendige Möblierung zu.
La forme polygonale des chambres permet un ameublement
vivant.
The polygonal plan of the rooms allows for flexible
furnishing.



9



10