

**Zeitschrift:** Bauen + Wohnen = Construction + habitation = Building + home : internationale Zeitschrift

**Herausgeber:** Bauen + Wohnen

**Band:** 21 (1967)

**Heft:** 6

**Artikel:** Haus Siegel in Zarahemla, Utah = Maison Siegel à Zarahemla, Utah = Siegel house at Zarahemla, Utah

**Autor:** Sudgen, John W.

**DOI:** <https://doi.org/10.5169/seals-332871>

### **Nutzungsbedingungen**

Die ETH-Bibliothek ist die Anbieterin der digitalisierten Zeitschriften. Sie besitzt keine Urheberrechte an den Zeitschriften und ist nicht verantwortlich für deren Inhalte. Die Rechte liegen in der Regel bei den Herausgebern beziehungsweise den externen Rechteinhabern. [Siehe Rechtliche Hinweise.](#)

### **Conditions d'utilisation**

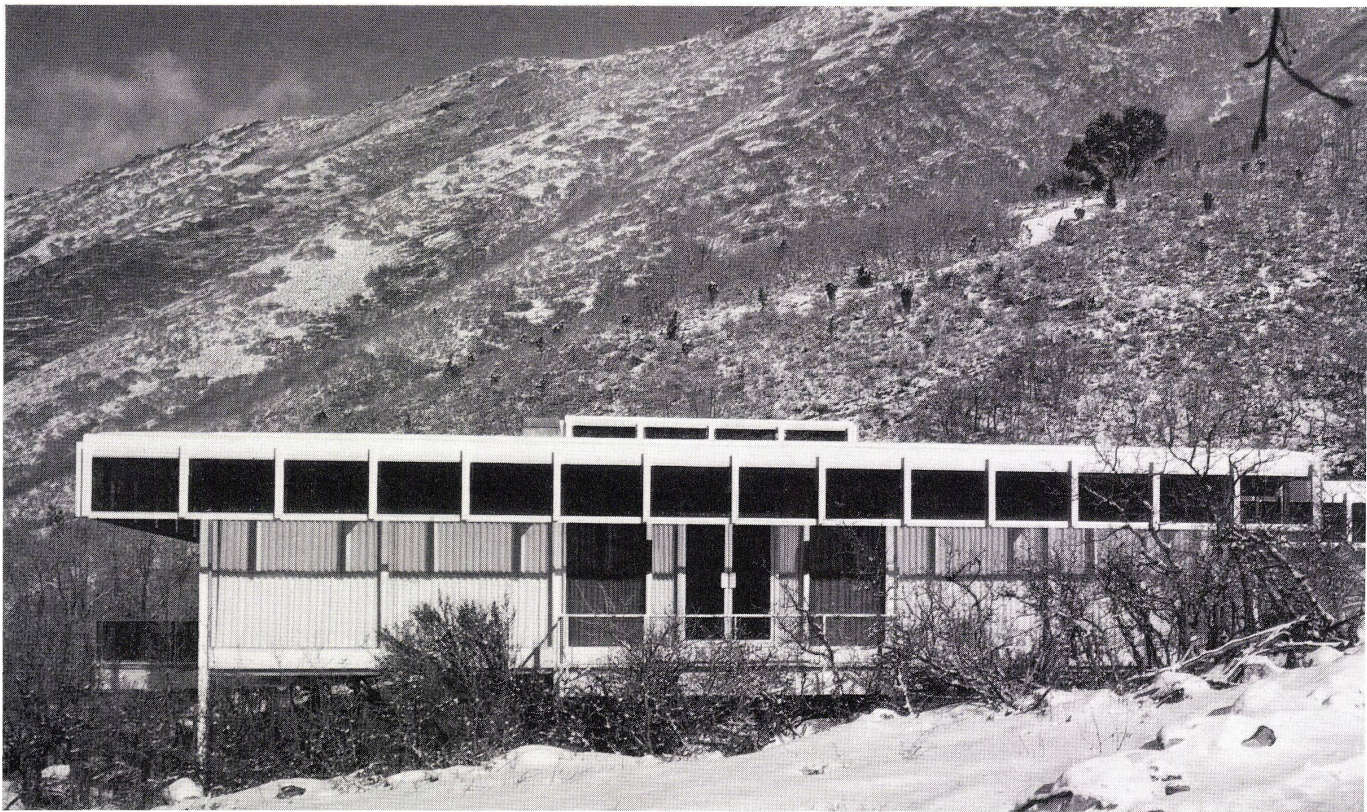
L'ETH Library est le fournisseur des revues numérisées. Elle ne détient aucun droit d'auteur sur les revues et n'est pas responsable de leur contenu. En règle générale, les droits sont détenus par les éditeurs ou les détenteurs de droits externes. [Voir Informations légales.](#)

### **Terms of use**

The ETH Library is the provider of the digitised journals. It does not own any copyrights to the journals and is not responsible for their content. The rights usually lie with the publishers or the external rights holders. [See Legal notice.](#)

**Download PDF:** 08.02.2025

**ETH-Bibliothek Zürich, E-Periodica, <https://www.e-periodica.ch>**



John W. Sudgen, Los Angeles

## Haus Siegel in Zarahemla, Utah

Maison Siegel à Zarahemla, Utah  
Siegel house at Zarahemla, Utah

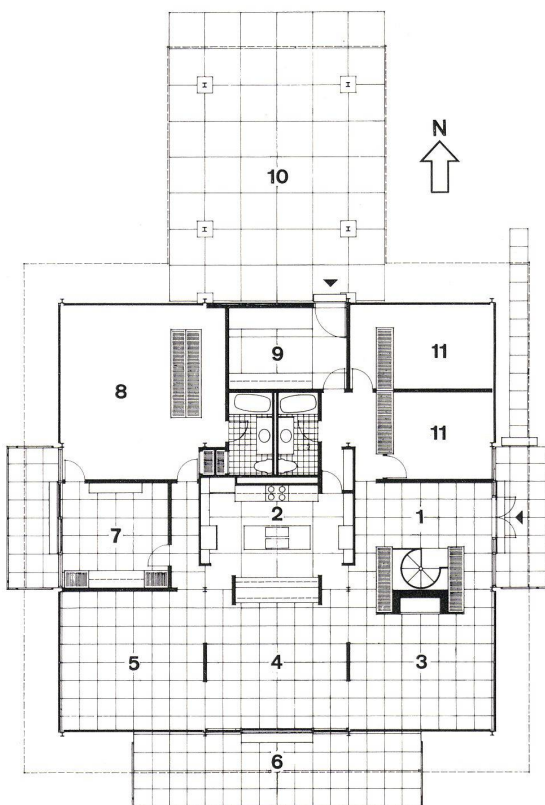
1 Eingangsfassade mit Sonnenschutz aus strahlenabsorbierendem Glas.  
Façade d'entrée avec protection solaire en verre absorbant.  
Entrance face with sunbreak of absorbent glass.

2 Wohngeschoß 1:250.  
Etage.  
Residence floor.

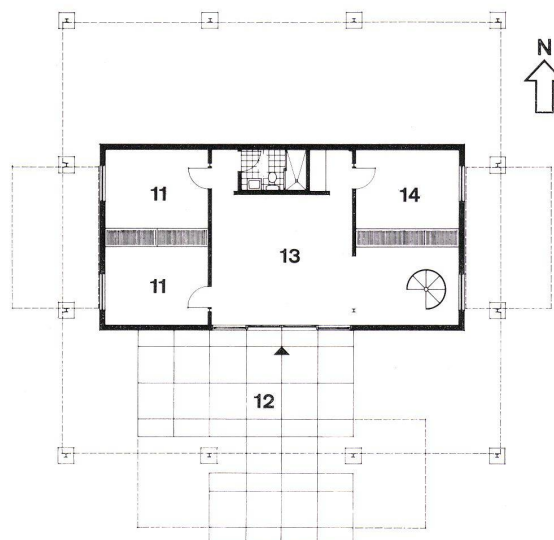
3 Erdgeschoß 1:250.  
Rez-de-chaussée.  
Ground floor.

1 Eingang / Entrée / Entrance  
2 Küche / Cuisine / Kitchen  
3 Familienraum / Chambre de famille / Family area  
4 Eßraum / Salle à manger / Dining room

5 Wohnraum / Séjour / Living room  
6 Balkon / Balcon / Balcony  
7 Studio  
8 Elternzimmer / Chambre des parents / Parents' room  
9 Geräte / Outils / Tool room  
10 Autoabstellplatz / Parking / Car park  
11 Schlafzimmer / Chambre à coucher / Bedroom  
12 Terrasse / Terrace  
13 Spielzimmer / Chambre pour jouer (enfants) / Game room  
14 Heizung / Chauffage / Heating plant



2



3

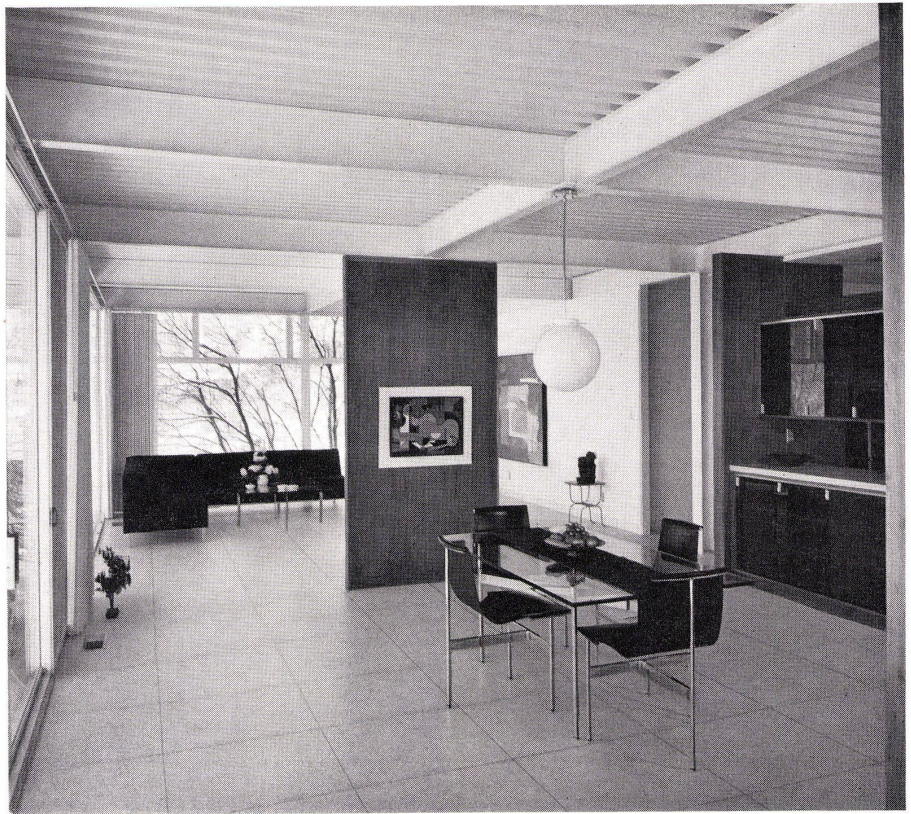
Das Haus liegt am Fuße des Mount Olympus, auf der Nordseite, von wo das ganze Tal des großen Salzsees überblickt wird. Das Gelände ist mit Bergahorn und Buschweiden überwachsen. Der Bauplatz ist ziemlich eingeeignet, ist steinig und wird von einem Flußbett durchschnitten, das kein Wasser mehr führt.

Das Haus wird von Stahlrahmen mit einem Stützenabstand von 3 mal 18 Fuß in jeder Richtung getragen. Das Dach des oberen Geschosses überkragt die Fassadenflucht um 1,35 m.

Die Decken bilden Stahlprofiltafeln, deren Untersicht sichtbar ist.

Als Sonnenschutz sind wärmeabsorbierende und blendungshemmende Gläser 1,35 m vor die Fassade vorgehängt. Vorhänge aus einem dünnen, gewobenen Aluminiumgeflecht dienen als weiterer Sonnenschutz sowie als Sichtschutz im vollverglasteten Haus. Die Zwischenwände können leicht ausgewechselt werden, ausgenommen jene, die die Räume im Kern begrenzen.

J. W. Sudgen

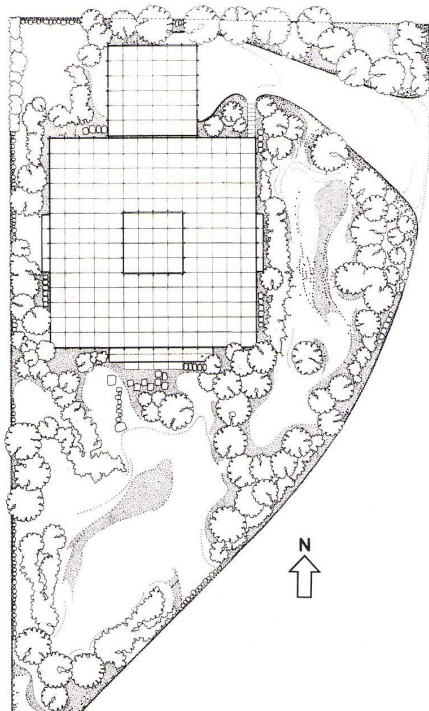


4

5  
Lageplan 1:600.  
Situation.  
Site plan.

4  
Durchblick vom Familienraum durch den Eß- in den Wohnraum.  
Vue dans la salle de séjour depuis la chambre de famille et à travers la salle à manger.  
Looking through from the family area across the dining room into the living room.

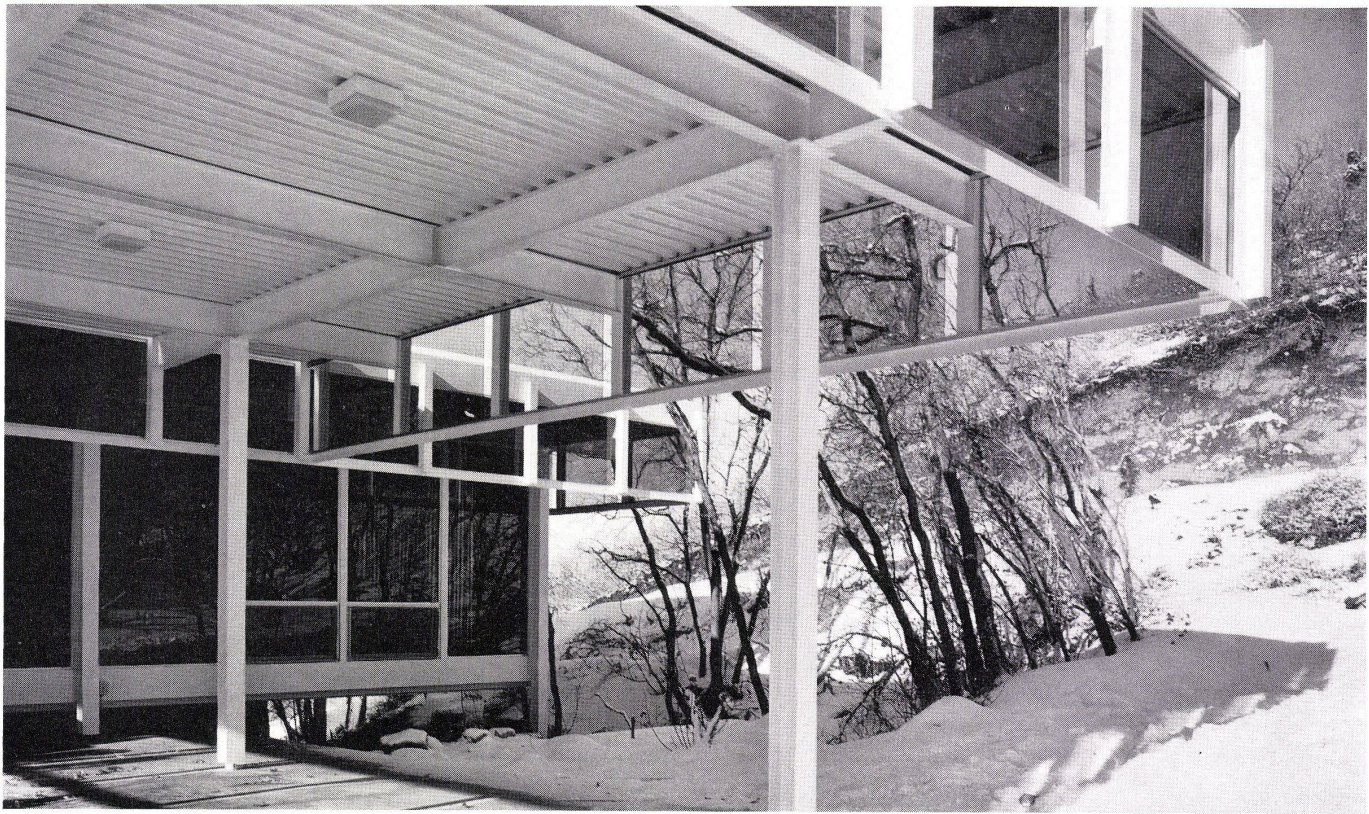
6  
Wohnraum.  
Séjour.  
Living room.



5

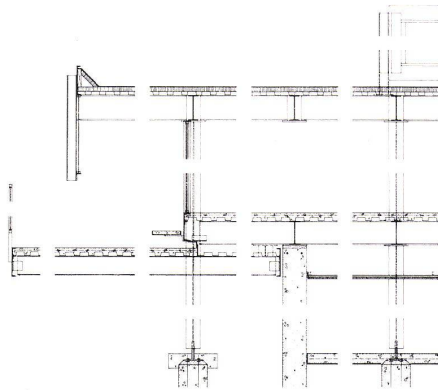


6



1  
 Gedeckter Autoabstellplatz.  
 Parking couvert.  
 Covered car park.

2  
 Horizontalschnitt durch Fassaden, Decken und Böden 1:70.  
 Coupe horizontale à travers façades, plafonds et planchers.  
 Horizontal section of faces, ceilings and floors.



3  
 Südwestansicht.  
 Vue sud-ouest.  
 Southwest view.

