

**Zeitschrift:** Bauen + Wohnen = Construction + habitation = Building + home : internationale Zeitschrift

**Herausgeber:** Bauen + Wohnen

**Band:** 21 (1967)

**Heft:** 6

**Artikel:** Haus Badham in Cronulla, Australien = Maison Badham à Cronulla, en Australie = Badham house at Cronulla, Australia

**Autor:** Ancher, Mortlock, Murray und Woolley

**DOI:** <https://doi.org/10.5169/seals-332874>

### **Nutzungsbedingungen**

Die ETH-Bibliothek ist die Anbieterin der digitalisierten Zeitschriften. Sie besitzt keine Urheberrechte an den Zeitschriften und ist nicht verantwortlich für deren Inhalte. Die Rechte liegen in der Regel bei den Herausgebern beziehungsweise den externen Rechteinhabern. [Siehe Rechtliche Hinweise.](#)

### **Conditions d'utilisation**

L'ETH Library est le fournisseur des revues numérisées. Elle ne détient aucun droit d'auteur sur les revues et n'est pas responsable de leur contenu. En règle générale, les droits sont détenus par les éditeurs ou les détenteurs de droits externes. [Voir Informations légales.](#)

### **Terms of use**

The ETH Library is the provider of the digitised journals. It does not own any copyrights to the journals and is not responsible for their content. The rights usually lie with the publishers or the external rights holders. [See Legal notice.](#)

**Download PDF:** 08.02.2025

**ETH-Bibliothek Zürich, E-Periodica, <https://www.e-periodica.ch>**



Ancher, Mortlock, Murray und Woolley,  
Sydney

## Haus Badham in Cronulla, Australien

Maison Badham à Cronulla, en Australie  
Badham house at Cronulla, Australia

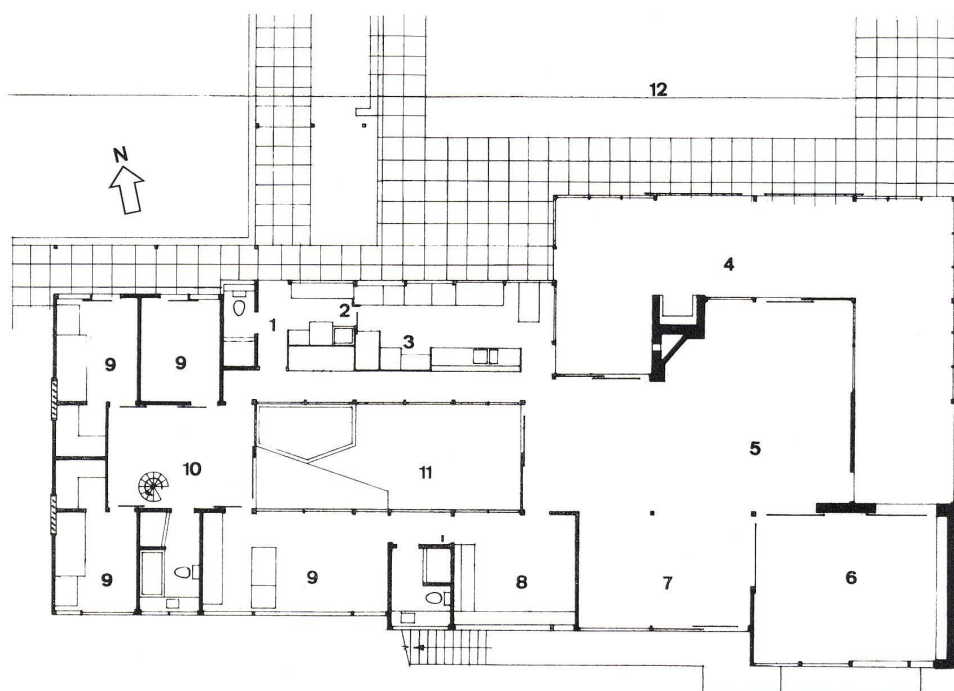
1 Die Nordseite des Hauses, der auf der südlichen  
Halbkugel die Sonnenseite entspricht.

Le côté nord de la maison qui correspond au côté  
sud de l'hémisphère sud.

The north side of the house, corresponding to the  
south side in the southern hemisphere.

2 Grundriß 1:200.  
Plan.

- 1 Eingang / Entrée / Entrance
- 2 Waschküche / Buanderie / Laundry
- 3 Küche / Cuisine / Kitchen
- 4 Terrasse mit Gaze gegen Insekten geschützt /  
Terrasse avec gaze de protection contre les  
insectes / Terrace with screen against insects
- 5 Wohnraum / Séjour / Living room
- 6 Billardzimmer / Salle de billard / Billiard room
- 7 Fernsehraum / Salle de télévision / Television  
room
- 8 Studio
- 9 Schlafzimmer / Chambre à coucher / Bedroom
- 10 Halle / Vestibule / Hall
- 11 Hof / Cour / Courtyard
- 12 Schwimmbecken / Bassin de natation / Swimming  
pool





3

Der Hausherr ist Radiologe, seine Frau Gartenarchitektin. Sie haben zwei Söhne im schulpflichtigen Alter.

Das sehr große Grundstück grenzt an den Hafen von Hacking, die bebaubare Fläche ist aber durch den Steilhang des Küstenstreifens und einige wertvolle Bäume und Büsche stark eingeengt.

Vorgesehen sind Räume für Gäste, großzügige Gesellschaftsräume, vier Schlafzimmer, zwei Badezimmer, Billardzimmer, Arbeitszimmer, mit Gaze gegen Insekten abgeschirmte Terrassen, Hobbyraum im Keller, Doppelgaragen und ein Swimming-Pool vor dem Wohnraum. Die Haupträume sollten Wintersonne (von Norden) erhalten, gleichzeitig aber einen freien Blick nach Süden gestatten.

Diese letzte Forderung führte zur Lösung mit dem Innenhof, die eine direkte Besonnung des Elternschlafzimmers und des Arbeitszimmers gestattet und die »Transparenz« des Hauses erhöht, die ein Hauptmerkmal des gesamten Hauses ist.

Das Elternschlafzimmer mit seinem Badezimmer und dem Arbeitszimmer bilden zusammen einen in sich geschlossenen »Elternbereich«. Die anderen Wohnräume einschließlich des Billardzimmers sind ein einziger Raum, der durch Schiebetüren, tragende Trennwände und Vorhänge unterteilt wird.

Die Tragkonstruktion besteht aus einem Holzskelett.

Die Wohnräume und die Terrassen sind mit perlonsiegelten Zementplatten ausgelegt. Füllwände sind außen mit naturfarbenen Asbestplatten und innen mit Holzfaserplatten oder Sperrholz verkleidet. Für das Mauerwerk – innen und außen – wurden graue Ziegel verwendet, die mit schwarzem Mörtel ausgefugt sind. Alle Decken bestehen aus Fichtensperrholz. Die Türen sind weiß gestrichen.

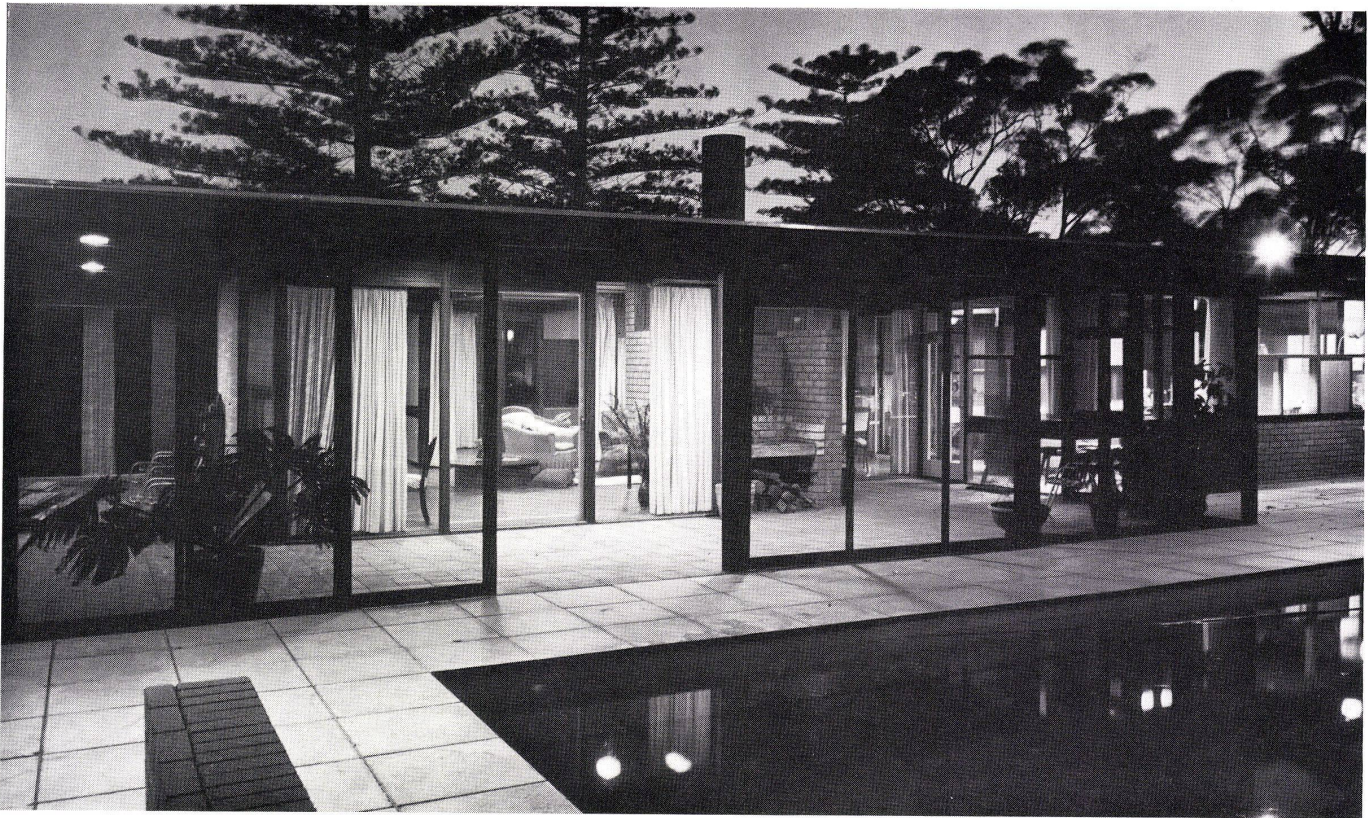
AMMW



4

3  
Überdeckte und mit Gaze geschlossene Terrasse.  
Terrasse couverte et fermée avec de la gaze.  
Covered and screened terrace.

4  
Innenhof.  
Cour intérieure.  
Patio.



Geschlossene Terrasse vor dem Wohn- und Essraum.  
Terrasse fermée devant le séjour et la salle à manger.  
Screened Terrace in front of the living and dining room.

Ansicht von Nordwesten. Rechts der Eingang, links das Schwimmbecken.  
Vue du nord-ouest. A droite, l'entrée, à gauche, le bassin de natation.  
View from northwest, right, the entrance, left, the swimming pool.

