

Zeitschrift: Bauen + Wohnen = Construction + habitation = Building + home : internationale Zeitschrift

Herausgeber: Bauen + Wohnen

Band: 21 (1967)

Heft: 6

Artikel: Haus über dem Michigansee = Maison au-dessus du lac Michigan = House above Lake Michigan

Autor: Wong, Yau Chun

DOI: <https://doi.org/10.5169/seals-332876>

Nutzungsbedingungen

Die ETH-Bibliothek ist die Anbieterin der digitalisierten Zeitschriften. Sie besitzt keine Urheberrechte an den Zeitschriften und ist nicht verantwortlich für deren Inhalte. Die Rechte liegen in der Regel bei den Herausgebern beziehungsweise den externen Rechteinhabern. [Siehe Rechtliche Hinweise.](#)

Conditions d'utilisation

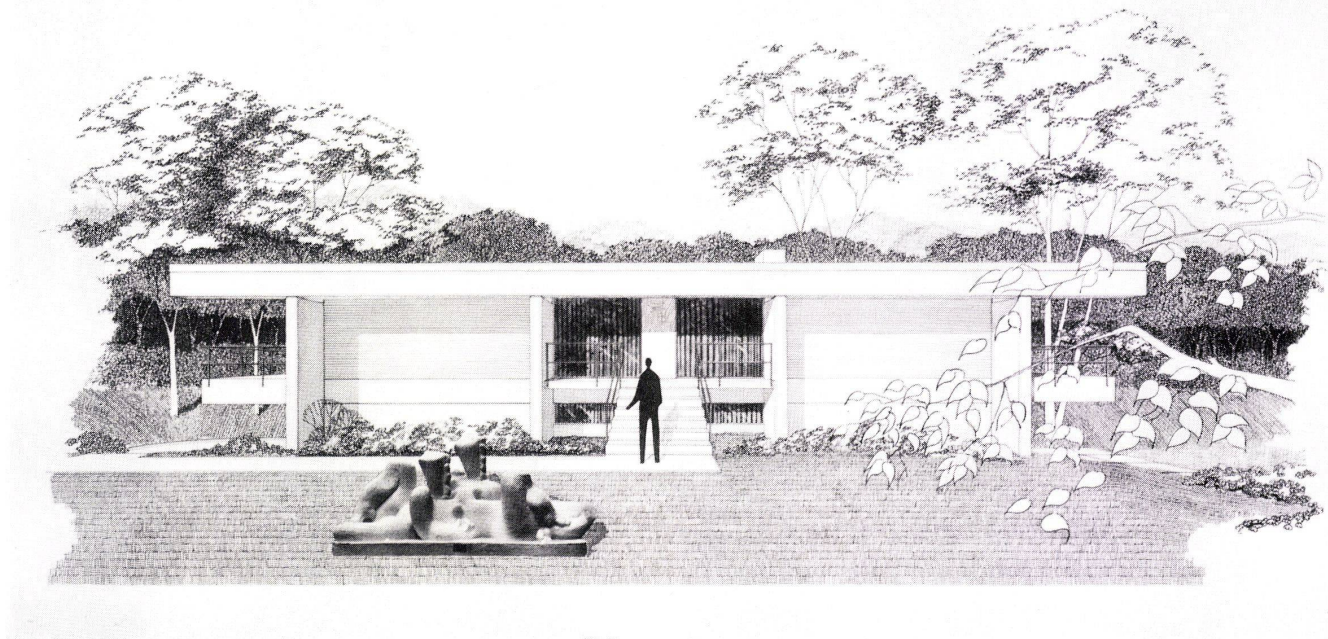
L'ETH Library est le fournisseur des revues numérisées. Elle ne détient aucun droit d'auteur sur les revues et n'est pas responsable de leur contenu. En règle générale, les droits sont détenus par les éditeurs ou les détenteurs de droits externes. [Voir Informations légales.](#)

Terms of use

The ETH Library is the provider of the digitised journals. It does not own any copyrights to the journals and is not responsible for their content. The rights usually lie with the publishers or the external rights holders. [See Legal notice.](#)

Download PDF: 08.02.2025

ETH-Bibliothek Zürich, E-Periodica, <https://www.e-periodica.ch>

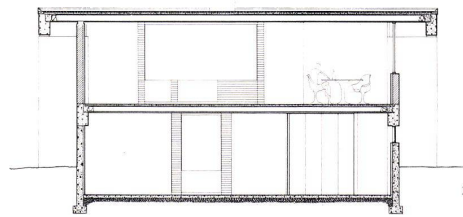


1

Yau Chun Wong, Chicago

Haus über dem Michigansee

Maison au-dessus du lac Michigan
House above Lake Michigan



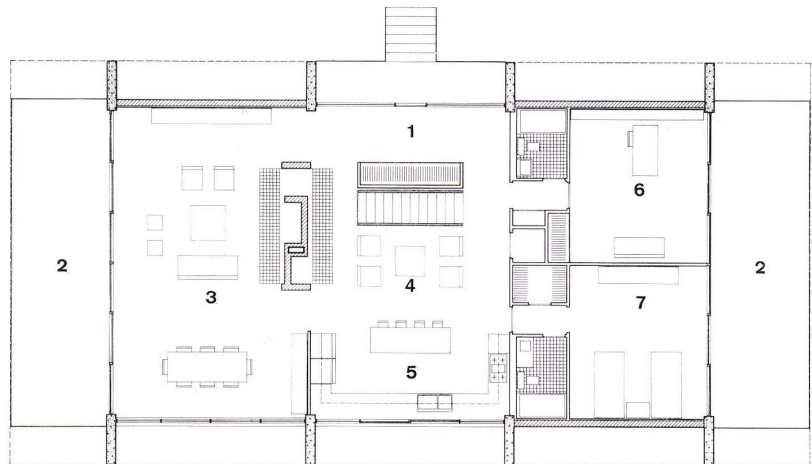
2

1
Nordansicht.
Vue du nord.
North elevation.

2
Querschnitt 1:200.
Coupe transversale.
Cross section

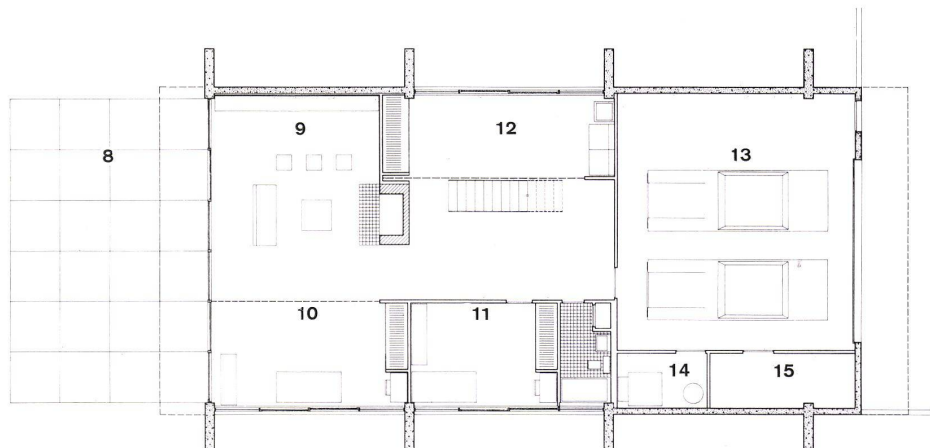
3
Grundriß Obergeschoß 1:200.
Coupe étage supérieur.
Plan of upper level.

4
Grundriß Erdgeschoß 1:200.
Coupe rez-de-chaussée.
Plan of ground floor.

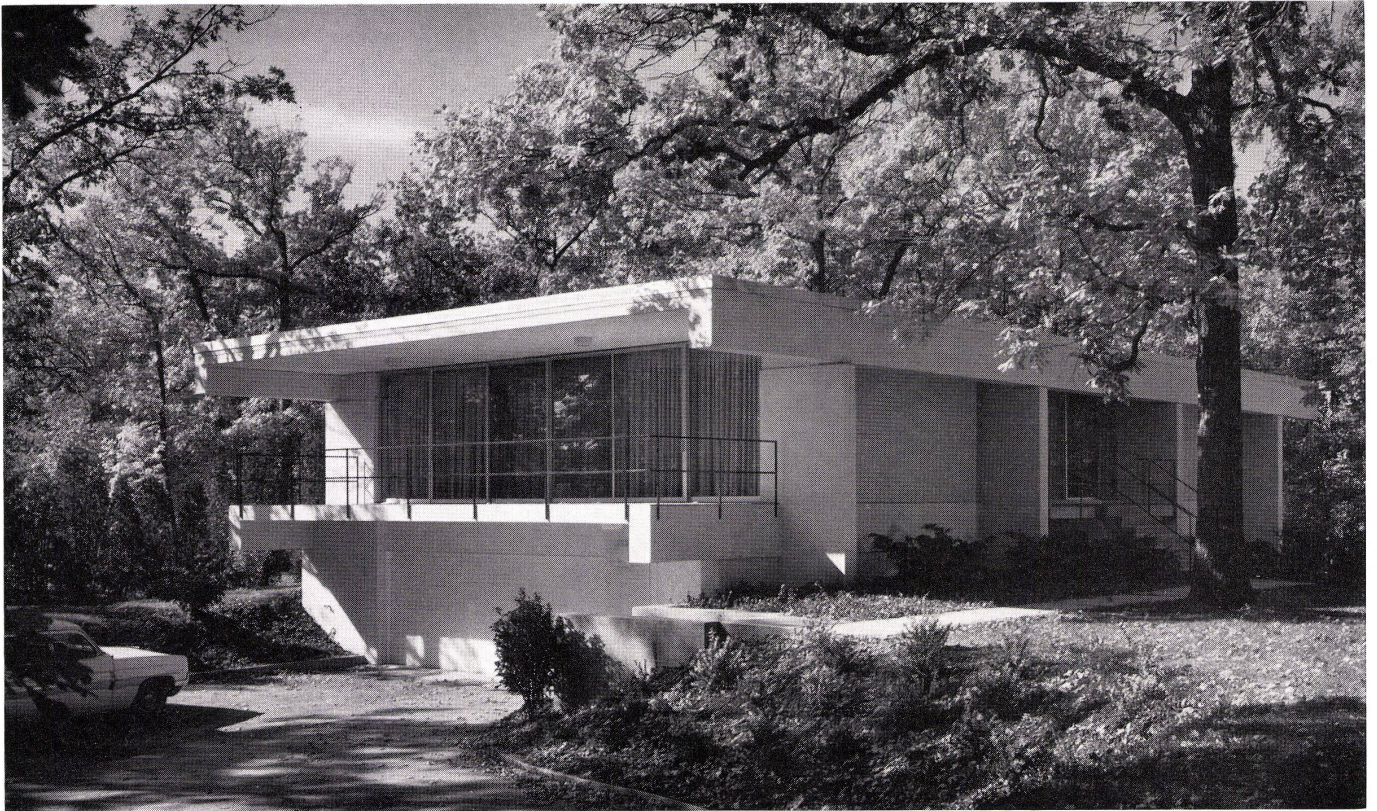


3

- 1 Eingang / Entrée / Entrance
- 2 Balkon / Balcon / Balcony
- 3 Wohn-Eßraum / Séjour et salle à manger / Living-dining room
- 4 Familienraum / Chambre de famille / Family room
- 5 Küche / Cuisine / Kitchen
- 6 Studio
- 7 Elternzimmer / Chambre des parents / Master bedroom
- 8 Terrasse / Terrasse
- 9 Kinderspielzimmer / Chambre à jouer pour enfants / Children's playroom
- 10 Mädchenzimmer / Chambre de jeune fille / Girl's room
- 11 Knabenzimmer / Chambre de jeune homme / Boy's room
- 12 Waschküche / Buanderie / Laundry
- 13 Garage
- 14 Heizung / Chauffage / Heating plant
- 15 Geräte / Outils / Tool room



4



5

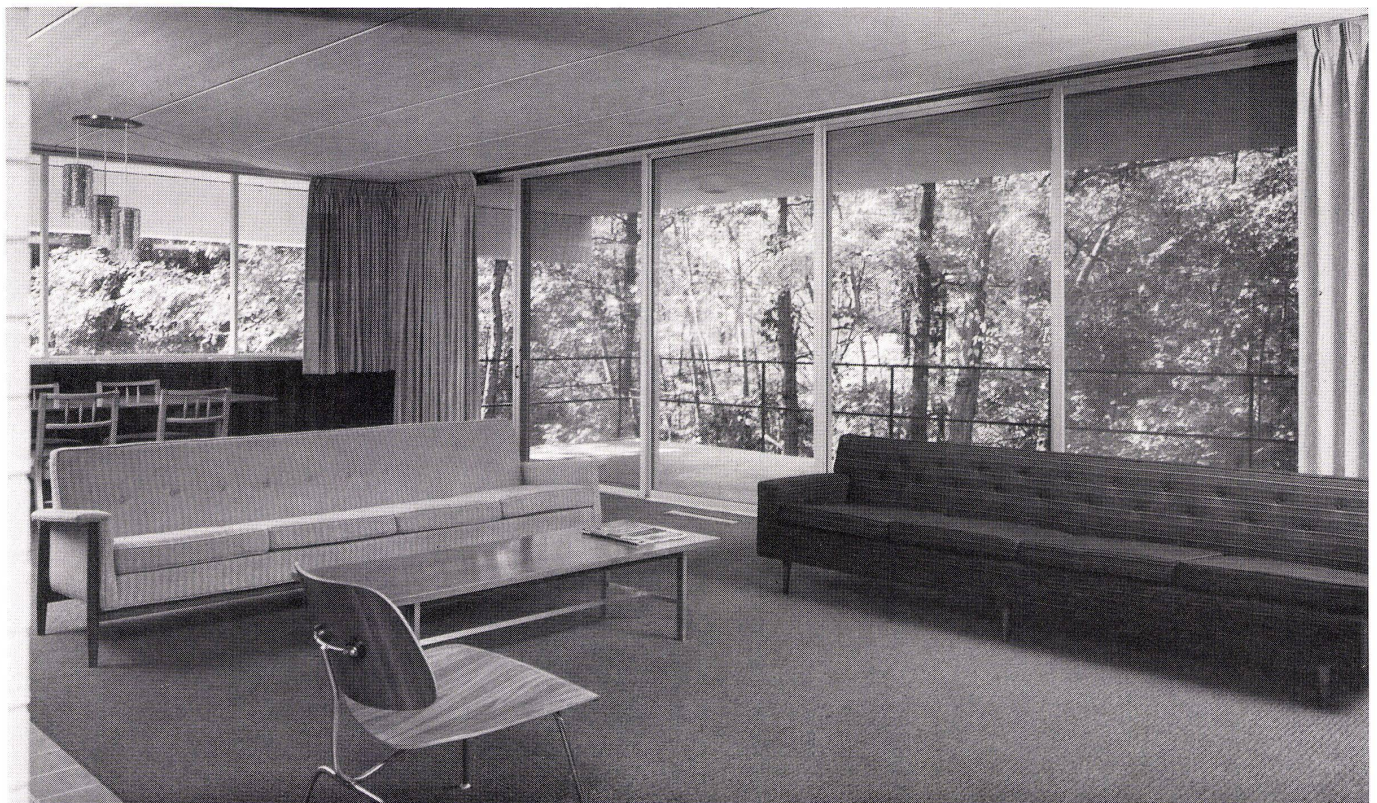
Das Tragsystem des Hauses beschränkt sich auf acht Betonstützen von 1×5 Fuß Querschnitt, Randträger von 30, 40, 80 Fuß Länge und vorgefertigte Betonplatten für Boden und Decke. Die Stützen stehen im Abstand von 20 Fuß in der Längsflucht und 30 Fuß in der Querflucht des Hauses.

Der gewählte Querschnitt der Pfeiler von 1×5 Fuß gibt die Möglichkeit, die Randträger unter dem Unter- und über dem Wohn- geschoß, die zueinander um 4 Fuß versetzt sind, auf je eine anstelle von zwei Stützen aufzulegen.

Y. C. Wong

5
Nordostansicht.
Vue du nord-est.
Northeast view.

6
Wohn- und Eßraum.
Séjour et salle à manger.
Living-dining room.



6