

**Zeitschrift:** Bauen + Wohnen = Construction + habitation = Building + home : internationale Zeitschrift

**Herausgeber:** Bauen + Wohnen

**Band:** 21 (1967)

**Heft:** 6

**Artikel:** Wochenendhaus über dem Michigansee = Maison de vacances au-dessus du lac Michigan = Weekend-house above Lake Michigan

**Autor:** [s.n.]

**DOI:** <https://doi.org/10.5169/seals-332878>

### **Nutzungsbedingungen**

Die ETH-Bibliothek ist die Anbieterin der digitalisierten Zeitschriften. Sie besitzt keine Urheberrechte an den Zeitschriften und ist nicht verantwortlich für deren Inhalte. Die Rechte liegen in der Regel bei den Herausgebern beziehungsweise den externen Rechteinhabern. [Siehe Rechtliche Hinweise.](#)

### **Conditions d'utilisation**

L'ETH Library est le fournisseur des revues numérisées. Elle ne détient aucun droit d'auteur sur les revues et n'est pas responsable de leur contenu. En règle générale, les droits sont détenus par les éditeurs ou les détenteurs de droits externes. [Voir Informations légales.](#)

### **Terms of use**

The ETH Library is the provider of the digitised journals. It does not own any copyrights to the journals and is not responsible for their content. The rights usually lie with the publishers or the external rights holders. [See Legal notice.](#)

**Download PDF:** 02.02.2025

**ETH-Bibliothek Zürich, E-Periodica, <https://www.e-periodica.ch>**

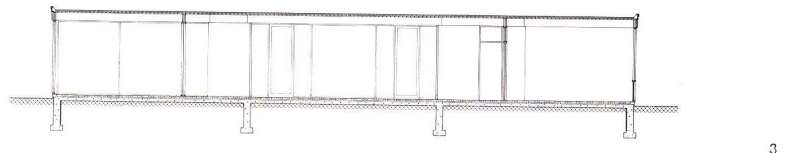
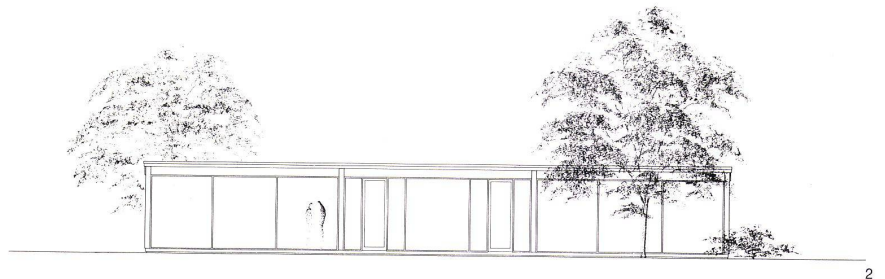


David Haid, Chicago

## Wochenendhaus über dem Michigansee

Maison de vacances au-dessus du lac  
Michigan

Weekend-House above Lake Michigan



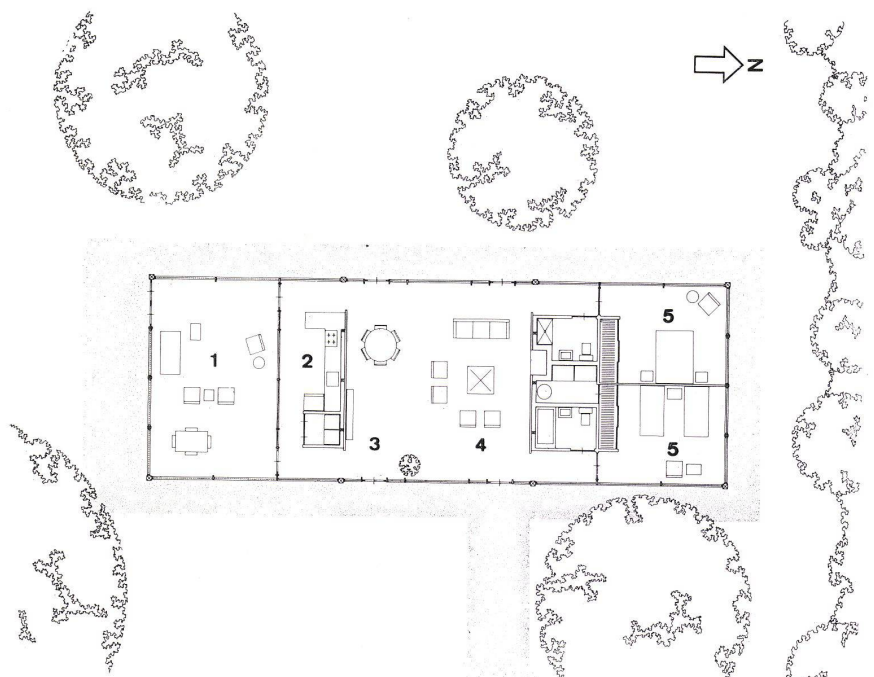
1  
Ansicht von Südosten. Links die überdeckte und  
mit Insektengittern geschlossene Terrasse.  
Vue du sud-est. A gauche, la terrasse couverte fer-  
mée au moyen d'un fillet anti-insectes.  
View from southeast. Left, the covered and screened  
terrace.

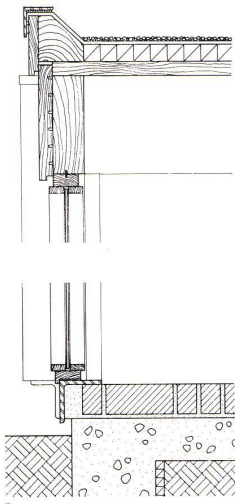
2  
Ostfassade 1:250.  
Façade est.  
East face.

3  
Längsschnitt 1:250.  
Coupe longitudinale.  
Longitudinal section.

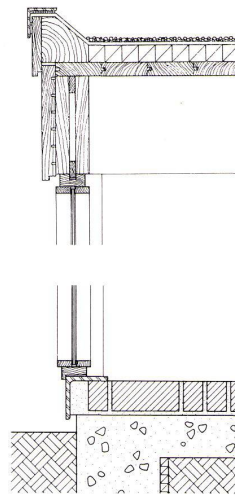
4  
Grundriß 1:250.  
Plan.

- 1 Terrasse / Terrace
- 2 Küche / Cuisine / Kitchen
- 3 Eßraum / Salle à manger / Dining room
- 4 Wohnraum / Séjour / Living room
- 5 Schlafzimmer / Chambre à coucher / Bedroom

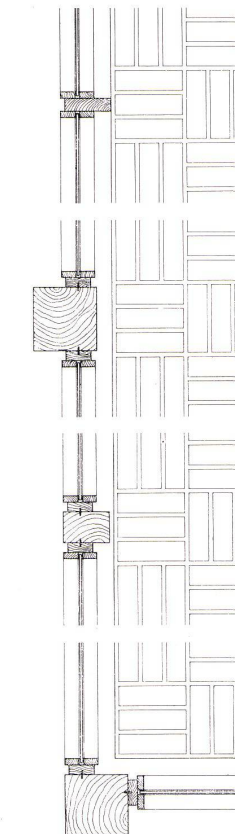




5



6



7



8

5 Vertikalschnitt 1:20 durch Süd- und Nordfassade.  
Coupe verticale à travers la façade sud et nord.  
Vertical section of south and north faces.

6 Vertikalschnitt 1:20 durch Ost- und Westfassade.  
Coupe verticale à travers la façade est et ouest.  
Vertical section of east and west faces.

7 Horizontalschnitt 1:20 durch Fassade.  
Coupe horizontale à travers la façade.  
Horizontal section of face.

8 Terrasse und Küche.  
Terrasse et cuisine.  
Terrace and kitchen.

9 Ansicht von Nordosten.  
Vue du nord-est.  
View from northeast.



9



Das Haus mißt im Grundriß 21,6×7,2 Meter. Davon sind im südlichen Teil 4,8×7,2 Meter überdeckte Terrasse.

Die Tragkonstruktion, die Wände und die Dachschalung sind in Holz ausgeführt. Auf die 4 cm dicke Deckenschalung ist eine 5 cm starke Wärmedämmplatte verlegt und diese mit einem Kiesklebedach gedichtet. Auf den Betonboden sind hartgebrannte graugelbe Backsteine als Bodenbelag verlegt. Die ringsum gehende Glasfassade ist mit einer beweglichen »Wand« aus weißen Leinen-  
vorhängen kombiniert. Das Haus besticht durch die angenehmen Proportionen, den Zusammenklang von Holz, Klinker und Vorhängen und deren Farben sowie durch die Einfachheit der Formen und konstruktiven Details.



1  
Durchblick längs der Ostfassade vom Schlafzimmer durch den Wohnraum zur Terrasse.

*Vue transversale le long de la façade est, depuis la chambre à coucher jusqu'à la terrasse en passant à travers le séjour.*

Looking through along the east face from the bedroom through the living room towards the terrace.

2  
Der Wohnraum. Links Durchblick zum Schlafzimmer auf der Westseite.

*Le séjour. A gauche, vue transversale sur la chambre à coucher donnant sur le côté ouest.*

The living room. Left, looking through towards the bedroom on the west side.