

Objektyp: **Advertising**

Zeitschrift: **Bauen + Wohnen = Construction + habitation = Building + home : internationale Zeitschrift**

Band (Jahr): **21 (1967)**

Heft 10: **Neue Aspekte der Schulplanung = Aspects nouveaux de la planification scolaire = New aspects in school construction planning**

PDF erstellt am: **21.07.2024**

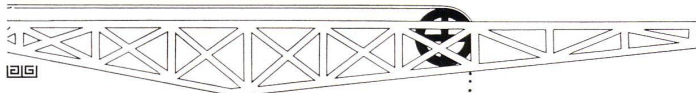
Nutzungsbedingungen

Die ETH-Bibliothek ist Anbieterin der digitalisierten Zeitschriften. Sie besitzt keine Urheberrechte an den Inhalten der Zeitschriften. Die Rechte liegen in der Regel bei den Herausgebern. Die auf der Plattform e-periodica veröffentlichten Dokumente stehen für nicht-kommerzielle Zwecke in Lehre und Forschung sowie für die private Nutzung frei zur Verfügung. Einzelne Dateien oder Ausdrucke aus diesem Angebot können zusammen mit diesen Nutzungsbedingungen und den korrekten Herkunftsbezeichnungen weitergegeben werden. Das Veröffentlichen von Bildern in Print- und Online-Publikationen ist nur mit vorheriger Genehmigung der Rechteinhaber erlaubt. Die systematische Speicherung von Teilen des elektronischen Angebots auf anderen Servern bedarf ebenfalls des schriftlichen Einverständnisses der Rechteinhaber.

Haftungsausschluss

Alle Angaben erfolgen ohne Gewähr für Vollständigkeit oder Richtigkeit. Es wird keine Haftung übernommen für Schäden durch die Verwendung von Informationen aus diesem Online-Angebot oder durch das Fehlen von Informationen. Dies gilt auch für Inhalte Dritter, die über dieses Angebot zugänglich sind.

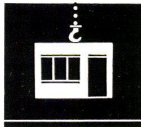
Fertigbau-Dauerausstellung – Zürich-Tor



Für Bauherren, Behörden und Interessenten



Vorführungen täglich
10–18 Uhr Eintritt frei
Organisator:
Fachmessen AG
Zürich-Tor
8957 Spreitenbach
Tel. 056-36061



Einfamilienhäuser
Dolder-Elementbau, Bassersdorf
Fertig- und Normhaus AG, Basel
Garagenbau Peter, Schwarzenbach SG

Schulpavillons / Kindergarten
Homogène, Louis Duret, Genève
Peikert Bau AG, Zug

Für Aussteller noch einige Plätze frei!

Benelit[®] für Küchen



Denn moderne Küchen brauchen ein modernes Material. Benelit verkleidet alle senkrechten Flächen dauerhaft und sauber: Kastenfronten, Schubladen, Trennwände, Gestelle. Benelit ist robust, wasserfest und schlagzäh: Ein modernes Material für modernes Wohnen. Verlangen Sie unsere Preisliste und Farbkollektion.

► **Intermanufaktur ag**

Bodmerstr. 14, Postfach 409,
CH-8027 Zürich, Tel. (051) 25 59 30/31, Vertretung
der Firma J. H. Benecke GmbH, Vinnhorst b. Hannover, Deutschland

T	WALTER NIEVERGELT
AG	CLICHÉANSTALT AG

WALTER NIEVERGELT
CLICHÉANSTALT AG

Postfach
8021 Zürich
Zentralstrasse 12
Telefon (051) 339633/34

WALTER NIEVERGELT
CLICHÉANSTALT AG

WALTER NIEVERGELT
CLICHÉANSTALT AG



studer

KUNSTSTEINE – ZEMENTWAREN

zeitgemäß – unverwüstlich – erstklassige Qualität

- Bodenbeläge
- Treppenanlagen
- Treppenverkleidungen
- Fassadenelemente
- Tür- und Fenstereinfassungen
- Vorfabrizierte Bauelemente
- Beton- und Waschbetonplatten
- Straßenbauartikel, Schächte usw.

K. Studer, Kunststein- und Zementwarenfabrik
Inhaber Huber und Erb

5262 Frick AG – Telephon 064 612252



Wenn Sie

(für Ihr Projekt)

Gas wählen

(weil vieles dafür spricht)

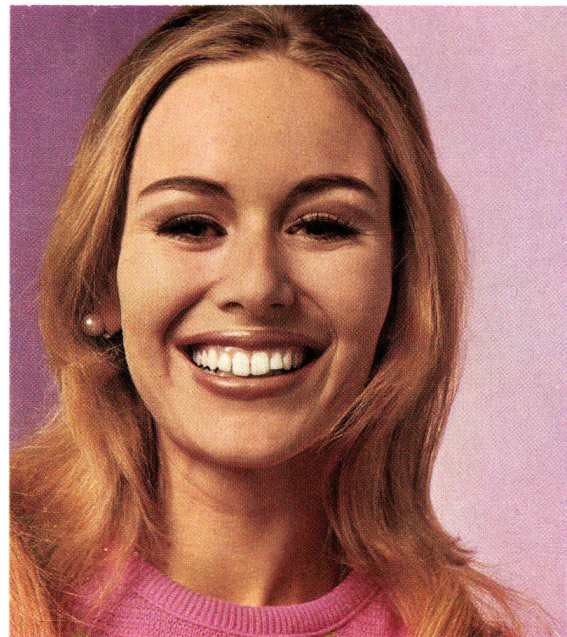
werden sich

viele

viele

Frauen

(und Sie sich bald auch)



freuen

(weil Gas der Hausfrau vieles bieten kann).

Neubauten mit Gas versorgen heißt

(für Sie wie für die Hausfrau, aber vor allem für Sie als Architekt oder Bauherr):

Eine Energie mit großen Entwicklungsmöglichkeiten ausnützen.

Eine in modernen Spalt- und Entgiftungsanlagen feinstgereinigte Energie ausnützen. (In zwei bis drei Jahren wird Gas in der ganzen Schweiz entgiftet geliefert.)

Eine speicherbare Energie ausnützen, die auch in Belastungsspitzen den Ansprüchen voll gewachsen ist.

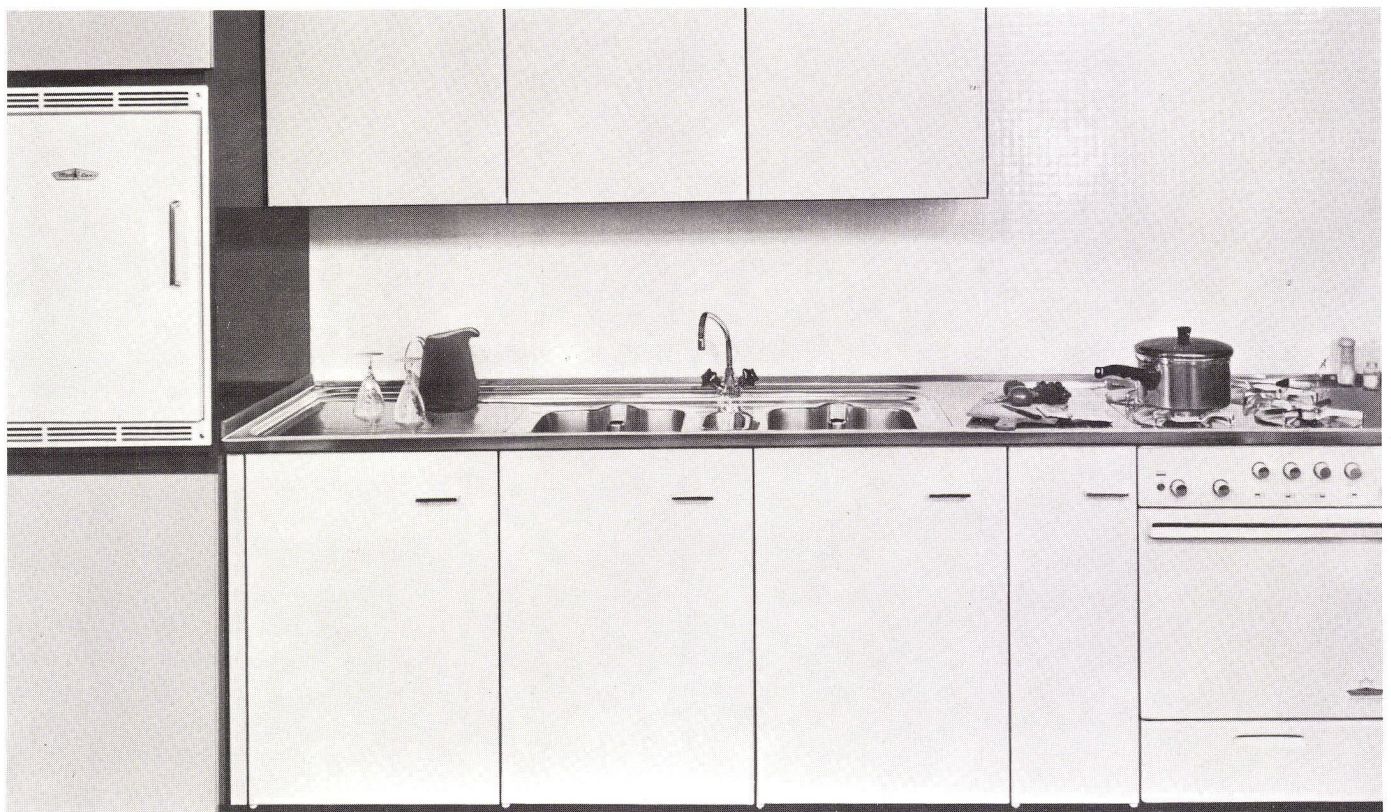
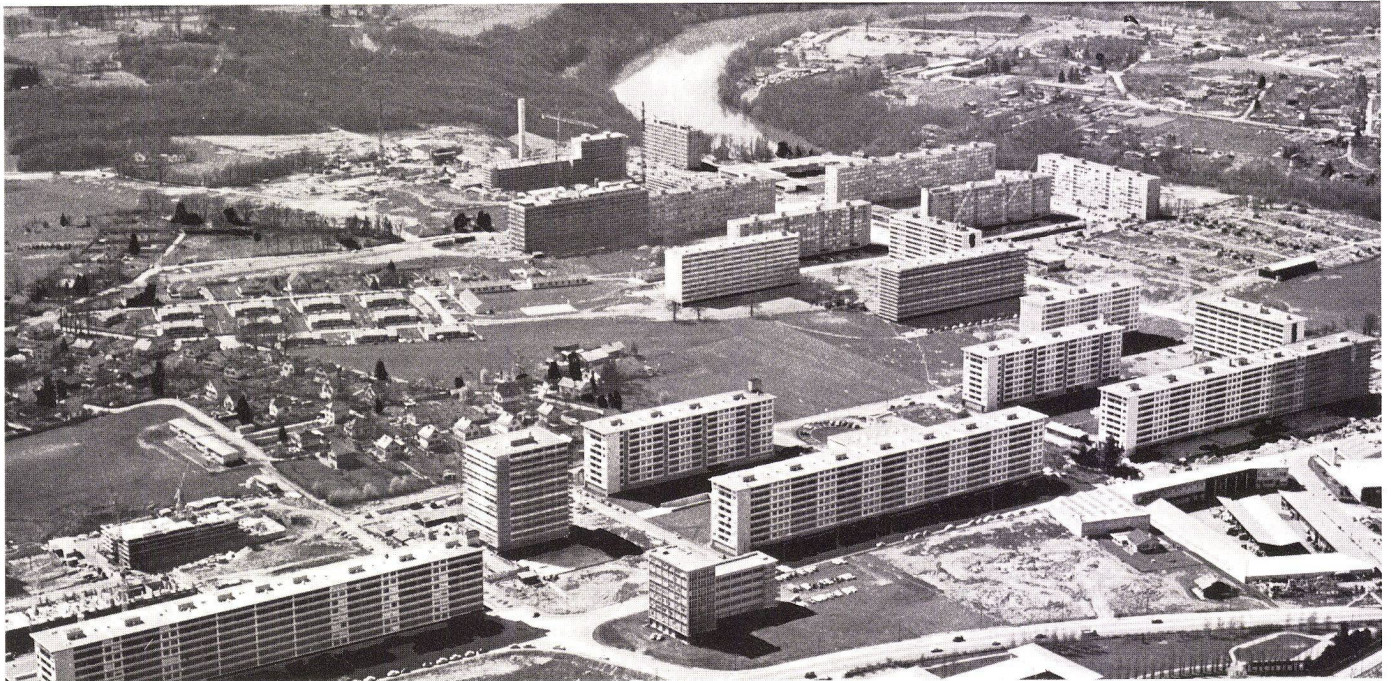
Eine Energie aus neuartigen Produktionsanlagen mit gesteigerter Kapazität ausnützen.

Eine Energie ausnützen, die weder die Luft noch das Grundwasser gefährdet.

Eine Energie ausnützen, die durch modern konzipierte Verteilanlagen höchst rationell geliefert werden kann. (Zwei große Verbundnetze sind in der Schweiz im Bau oder geplant.)

Für all diese Leistungen einer zeitgemäßen Energie braucht es nur einen Anschluß an die nächste Gasleitung. Die sicher nicht weit ist. Fragen Sie Ihr Gaswerk.

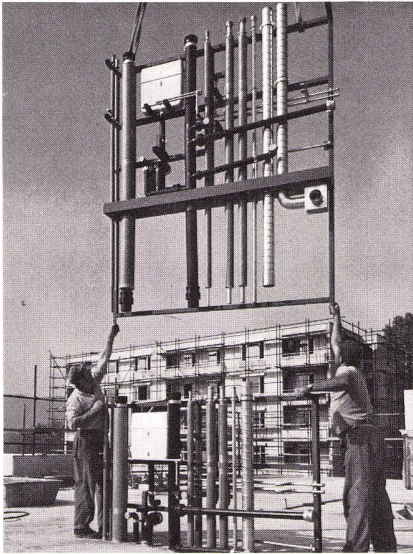
Soviel Komfort bietet Gas.



Moderne, rationelle Gasinstallationen

Der Saniblock

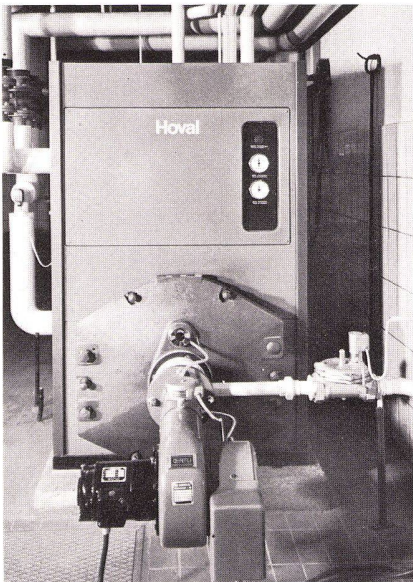
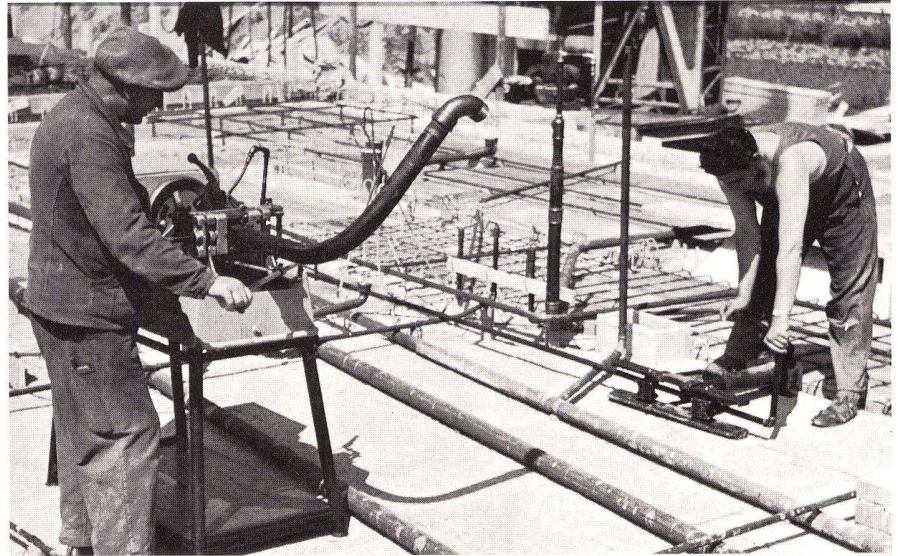
Mit vorfabrizierten Installationszellen – Saniblocks – können komplette Installationen – Küchen-, Bad- und WC-Einrichtungen – mit allen Leitungen für Gas, Kalt- und Warmwasser, Abwasser und Entlüftung rationell in den Bau eingebracht werden.



Die vereinfachten Installationstechniken

Die Gasindustrie ist heute in der Lage, sowohl mit herkömmlichen Installationselementen (Fittings) wie auch durch neuartige Techniken (Biegen und Schweißen) und durch die Verwendung neuer Materialien rationell zu installieren. Diese Methoden können und werden für die Vorfabrikation von Installationsteilen oder ganzer Einheiten angewandt. Dabei werden die Rohre unter Putz oder im Beton verlegt, also unsichtbar von Außenwand bis Verbrauchsgerät.

Auch das Einzählersystem vereinfacht den Aufbau der Hausinstallation.



Moderne, rationelle Gasanwendungen

Der Kombikessel

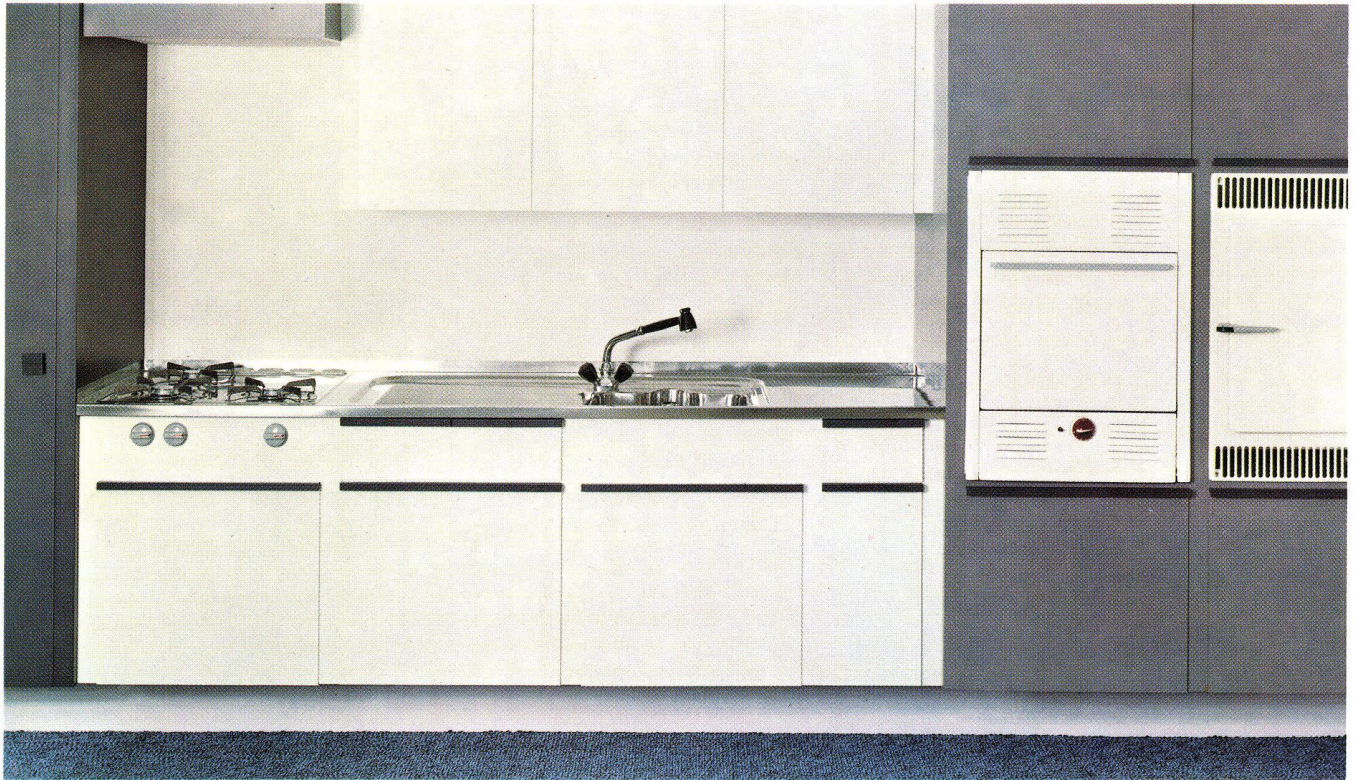
Die Vorteile des Kombikessels für Zentralheizung und zentrale Warmwasserbereitung sind bekannt. Neuerdings sind solche Anlagen auch mit Gasfeuerung lieferbar.

Die moderne Waschküche mit Gas

Hier liefert Gas unbeschränkte, kräftige Wärme für hohen Kocheffekt, zum automatischen Waschen und Trocknen.

Waschen mit Gas bedeutet hervorragendes Waschen, da die Gasflamme die Waschlauge und das Spülwasser rascher auf die für den besten Wascheffekt erforderlichen Temperaturen aufheizt.





Die moderne Küche mit Gas

Hausfrauen, die Gas kennen, schätzen Gas in der Küche. Die Gasindustrie liefert moderne Gasapparate zum Kochen, Braten, Backen und Kühlen für den Einbau in zeitgemäße Küchen.

Das Bild zeigt eine moderne Küchenkombination mit Gasréchaud, Einbau-Gasbackofen und Gaskühlschrank.

Neubauten mit Gas versorgen heißt

(für die Hausfrau und für Sie, als Architekt oder Bauherr und als Mann):

Vielseitige Anwendungsmöglichkeiten

- Gas zum Kochen
- Gas zum Waschen und Trocknen
- Gas zur Warmwasserbereitung
- Gas zum Kühlen
- Gas zum Heizen

Schnelle Wärme

- kein langes Anheizen
- kurze Kochzeiten (großer Vorteil bei Rezepten mit ausdrücklicher Kurzkochzeit)
- kürzeste Aufheizzeiten beim Heizen und bei der Warmwasserbereitung

Sichtbare Flamme

- Sichtbarkeit gibt Sicherheit

Anpassungs- und Regulierfähigkeit

- feine Regulierbarkeit der Gasflamme
- blitzschnell von ganz groß auf ganz klein und umgekehrt

Sauberkeit

- moderne Gasgeräte können mühelos gereinigt werden

Automatik

- Waschmaschinen, Kühlschränke, Warmwasserapparate, Heizungen, die mit Gas arbeiten, haben Zündautomatik, Schaltautomatik und Sicherheitsautomatik
- Backöfen haben automatische Temperaturregler

Wirtschaftlichkeit

- immer optimale Wärmenutzung
- kein Spezialgeschirr erforderlich
- jedem Bedarf individuell anpaßbar

Ihr Gaswerk macht Ihnen für Ihr nächstes Bauprojekt gerne eine Offerte. Dafür genügt ein Anruf!

Vieles spricht für

