

Zeitschrift: Bauen + Wohnen = Construction + habitation = Building + home : internationale Zeitschrift

Herausgeber: Bauen + Wohnen

Band: 22 (1968)

Heft: 10: Abfertigungssysteme und Flughafenempfangsgebäude = Systèmes d'enregistrement et bâtiments de réception des aéroports = Dispatching systems and airport terminal buildings

Werbung

Nutzungsbedingungen

Die ETH-Bibliothek ist die Anbieterin der digitalisierten Zeitschriften. Sie besitzt keine Urheberrechte an den Zeitschriften und ist nicht verantwortlich für deren Inhalte. Die Rechte liegen in der Regel bei den Herausgebern beziehungsweise den externen Rechteinhabern. [Siehe Rechtliche Hinweise.](#)

Conditions d'utilisation

L'ETH Library est le fournisseur des revues numérisées. Elle ne détient aucun droit d'auteur sur les revues et n'est pas responsable de leur contenu. En règle générale, les droits sont détenus par les éditeurs ou les détenteurs de droits externes. [Voir Informations légales.](#)

Terms of use

The ETH Library is the provider of the digitised journals. It does not own any copyrights to the journals and is not responsible for their content. The rights usually lie with the publishers or the external rights holders. [See Legal notice.](#)

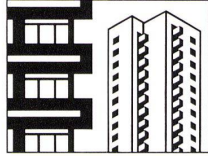
Download PDF: 08.02.2025

ETH-Bibliothek Zürich, E-Periodica, <https://www.e-periodica.ch>

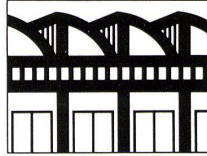
Moeri

Moeri AG
Heizung Lüftung Klimatechnik Apparatebau
6000 Luzern Telefon 041-25501

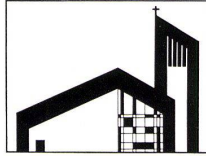
ein Unternehmen mit 160 Mitarbeitern, plant, projiziert, baut und installiert Heizungs-, Lüftungs- und Klimaanlage. Im eigenen Werk fabrizieren wir nach rationellsten Verfahren Klimaapparate, Farbspritzkabinen, Einbrennöfen usw. Unsere Spezialisten lösen auch Ihre Probleme. Gut ausgebauter Service.



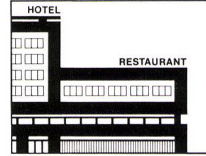
Vom Einfamilienhaus bis zur Wohnsiedlung: Modernste Zentralheizungen, Warmwasser, Ölfeuerung



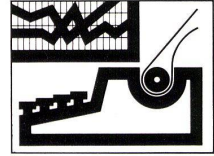
Vollautom. Industrieheizwerke, Warm- und Heisswasser, Dampf, Wärmespeicher, Lüftungs- u. Klimaanlage



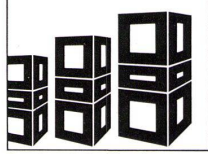
Luftheizungen & Klimaanlage für Grossräume: Kirchen, Säle, Kinos, Operationsräume, Shopping-Center



Luftkonditionierung von Hotels, Restaurants, Ventilationen für Grossküchen, Officeräume usw.



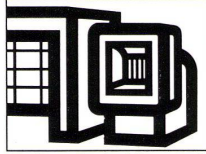
Komfort-Klimaanlagen für alle Ansprüche: heizen, kühlen, filtrieren, be- und entfeuchten, waschen der Luft



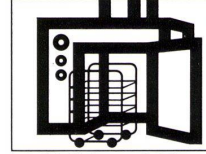
Serienfabrikation von Norm-Klimaapparaten: Pat. Baukastensystem, 10 Leistungsklassen, 500-75 000 m³/h



Oberflächenbehandlungsanlagen, Tauchwannen für Lackierung und Rostschutz mit Transporteinrichtung



Farbspritzkabinen mit Trockenfiltrierung der Abluft oder Farbnebelauswaschung, Serien- und Einzelfertigung



Lacktröckne- & Einbrennöfen, Kammer- oder Tunnelprinzip, Normbau, elektrisch oder ölgefeuert

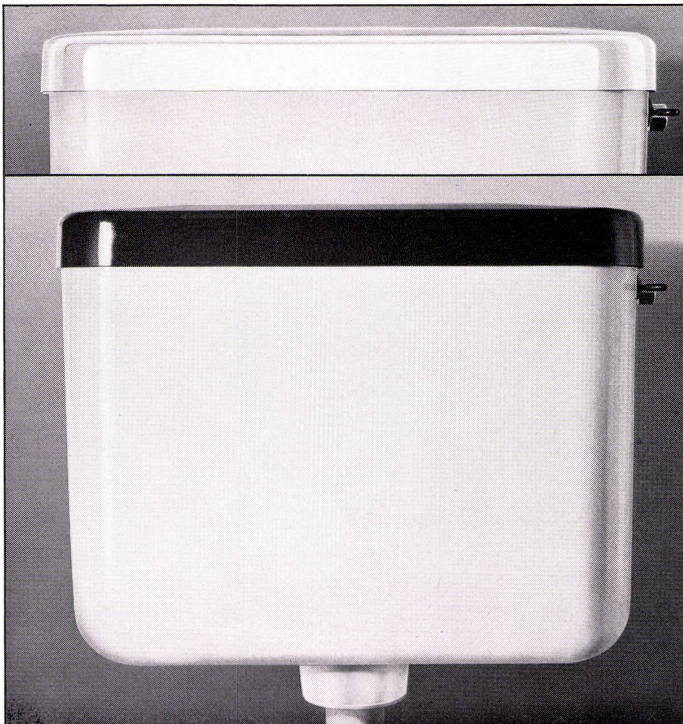


Grossraum-Farbspritzventilationen zur Lackierung von Personautos, Lastwagen, Wagons, Lokomotiven

Im Hochhaus Schönbühl erstellten wir die Raumheizungs-Einrichtungen

Superform

Die Ideallösung für moderne WC-Anlagen



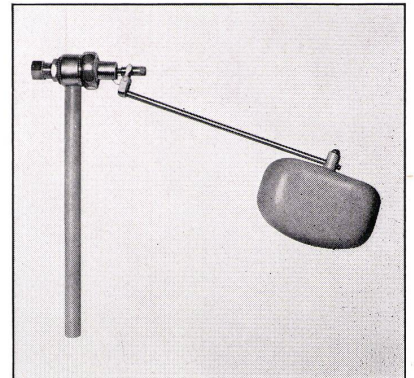
Der SUPERFORM-Spülkasten besteht aus einem sich nicht verändernden Kunststoff.

Dieses Material ist schlagfest, spannrissfrei, lichtecht und säurebeständig.

Aufgrund seiner technisch einwandfrei gelösten Konstruktion garantiert der SUPERFORM-Spülkasten für beste, geräuscharme und nicht zu überbietende Spülwirkung.

Er funktioniert störungsfrei, ist alterungsbeständig und unkompliziert in der Montage.

Die Marke SUPERFORM bürgt für ein hochwertiges Schweizerprodukt.



Der SUPERFORM-Schwimmerhahn ist einfach zu montieren, funktioniert absolut zuverlässig und gestattet eine rasche und zugleich sehr geräuscharme Füllung des Spülkastens.

3

Weitere Auskunft und Prospekt direkt durch
F. Huber + Co. Sanitäre Artikel, Imfeldstrasse 39/43
8037 Zürich, Tel. 051 28 92 65