

# **Mehrfamilienhäuser in Bietigheim-Buch-Südost = Maisons multifamiliales à Bietigheim-Buch- Sud-est = Multi-family houses in Bietigheim- Buch-South-east**

Autor(en): [s.n.]

Objektyp: **Article**

Zeitschrift: **Bauen + Wohnen = Construction + habitation = Building + home :  
internationale Zeitschrift**

Band (Jahr): **23 (1969)**

Heft 2: **Die Wohnung: der Bereich der Kinder in der Wohnung =  
L'habitation : la zone des enfants dans l'appartement = The home :  
the children's area in the home**

PDF erstellt am: **22.07.2024**

Persistenter Link: <https://doi.org/10.5169/seals-333552>

## **Nutzungsbedingungen**

Die ETH-Bibliothek ist Anbieterin der digitalisierten Zeitschriften. Sie besitzt keine Urheberrechte an den Inhalten der Zeitschriften. Die Rechte liegen in der Regel bei den Herausgebern.

Die auf der Plattform e-periodica veröffentlichten Dokumente stehen für nicht-kommerzielle Zwecke in Lehre und Forschung sowie für die private Nutzung frei zur Verfügung. Einzelne Dateien oder Ausdrucke aus diesem Angebot können zusammen mit diesen Nutzungsbedingungen und den korrekten Herkunftsbezeichnungen weitergegeben werden.

Das Veröffentlichen von Bildern in Print- und Online-Publikationen ist nur mit vorheriger Genehmigung der Rechteinhaber erlaubt. Die systematische Speicherung von Teilen des elektronischen Angebots auf anderen Servern bedarf ebenfalls des schriftlichen Einverständnisses der Rechteinhaber.

## **Haftungsausschluss**

Alle Angaben erfolgen ohne Gewähr für Vollständigkeit oder Richtigkeit. Es wird keine Haftung übernommen für Schäden durch die Verwendung von Informationen aus diesem Online-Angebot oder durch das Fehlen von Informationen. Dies gilt auch für Inhalte Dritter, die über dieses Angebot zugänglich sind.

# Mehrfamilienhäuser in Bietigheim-Buch-Südost

Maisons multifamiliales à Bietigheim-Buch-Sud-est

Multi-family houses in Bietigheim-Buch-South-east

Baujahr: 1969  
 Konstruktion: Stahlbeton – Großtafelbauweise – Vollmontage  
 Decken: Stahlbetonplatten  
 Außenwände: Stahlbeton – Styropor – Stahlbeton  
 Wo-Trennwände: Stahlbeton  
 Wo-Innenwände: Stahlbeton oder Siporexplatten

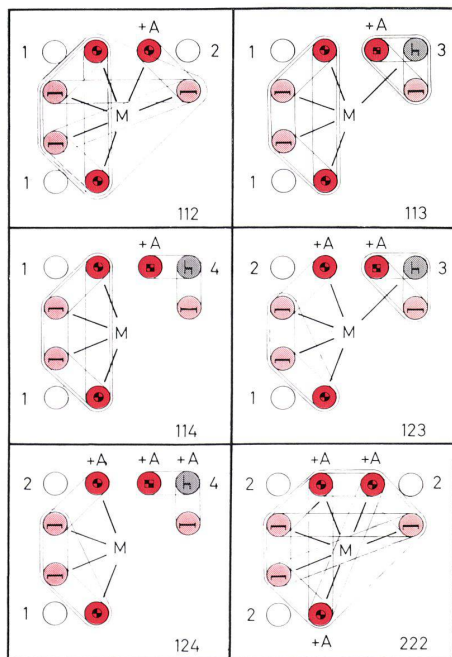
Raumgrößen:

1	Wohnzimmer	ca. 20,25 m <sup>2</sup>
2	Eßplatz	11,88 m <sup>2</sup>
4	Elternschlafzimmer	13,90 m <sup>2</sup>
5a	Kinderzimmer 1	13,36 m <sup>2</sup>
5b	Kinderzimmer 2	11,47 m <sup>2</sup>
8	Küche	8,01 m <sup>2</sup>
9	Bad	4,08 m <sup>2</sup>
10	WC	1,69 m <sup>2</sup>
11a, b	Abstellraum 1 + 2	6,02 m <sup>2</sup>
12	Flur	13,50 m <sup>2</sup>
13	Loggia	3,02 m <sup>2</sup>
		<u>107,18 m<sup>2</sup></u>

$$\frac{\text{Wohnfläche}}{\text{Anzahl der Betten}} = \frac{107,18 \text{ m}^2}{6} = 17,86 \text{ m}^2$$

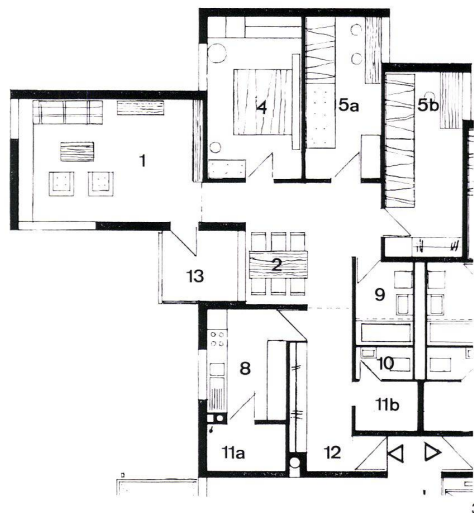
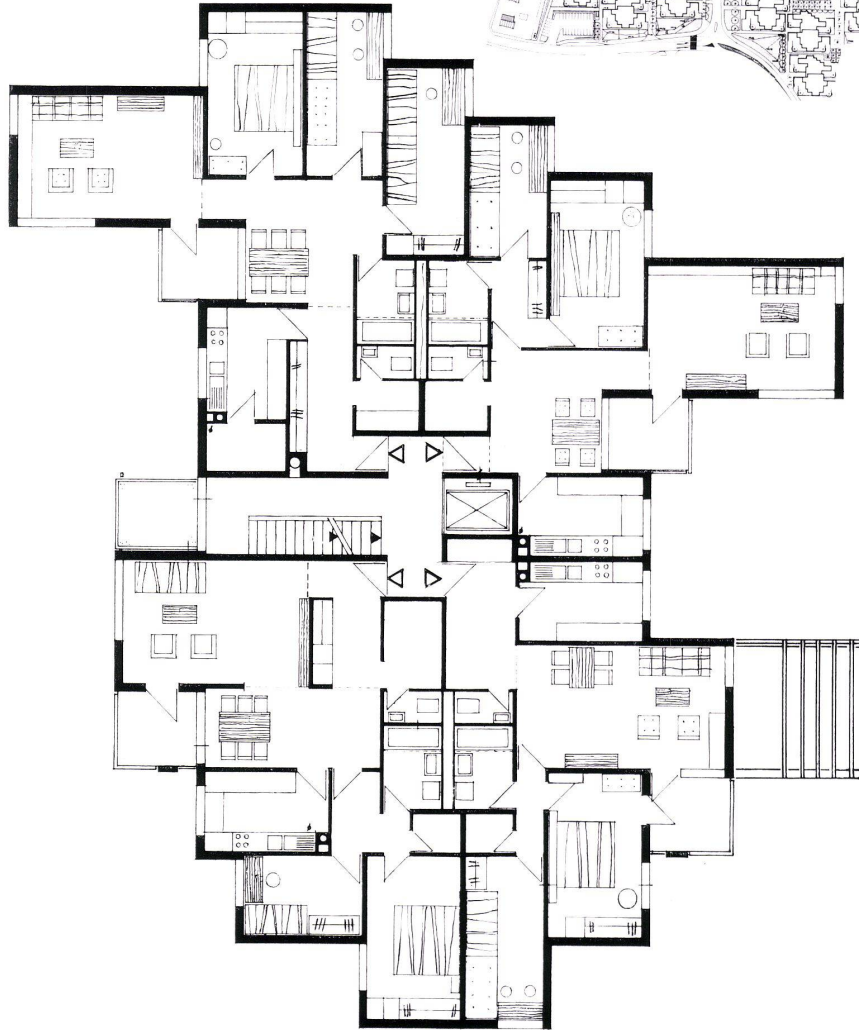
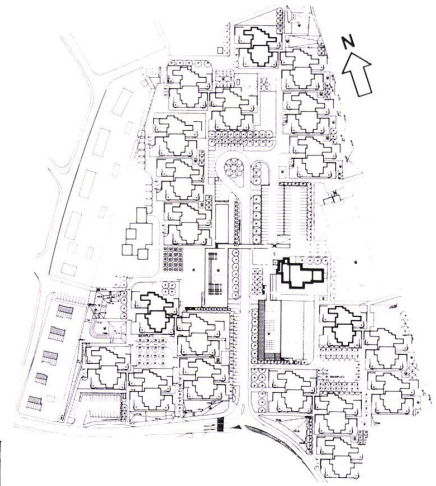
A Bei 4 Kindern (Nutzungsvorschlag des Architekten) erfüllt der Grundriß die erarbeiteten Forderungen, außer bei den Kombinationen 1122/1222/2222, nicht.

B Bei 3 Kindern sind folgende Kombinationen möglich (Einschränkung: Hobby in der Phase 4):



C Bei 5 Kindern sind alle Kombinationen unmöglich.

D Die notwendigen Funktionen der »mütterlichen Person« (Phasen 1, 2, 3) sind möglich.



1 Lageplan 1:10 000.  
 Situation.  
 Site plan.

2 Normalgeschoß 1:200.  
 Etage normal.  
 Standard floor.

3 Grundriß 1:200.  
 Plan.

