

Zeitschrift: Bauen + Wohnen = Construction + habitation = Building + home : internationale Zeitschrift

Herausgeber: Bauen + Wohnen

Band: 23 (1969)

Heft: 2: Die Wohnung: der Bereich der Kinder in der Wohnung = L'habitation : la zone des enfants dans l'appartement = The home : the children's area in the home

Artikel: Mehrfamilienhaus Block Süd, Edlecliff Road 351, Woollhara = Maison familiale, bloc sud = Multi-family house south block

Autor: [s.n.]

DOI: <https://doi.org/10.5169/seals-333554>

Nutzungsbedingungen

Die ETH-Bibliothek ist die Anbieterin der digitalisierten Zeitschriften. Sie besitzt keine Urheberrechte an den Zeitschriften und ist nicht verantwortlich für deren Inhalte. Die Rechte liegen in der Regel bei den Herausgebern beziehungsweise den externen Rechteinhabern. [Siehe Rechtliche Hinweise.](#)

Conditions d'utilisation

L'ETH Library est le fournisseur des revues numérisées. Elle ne détient aucun droit d'auteur sur les revues et n'est pas responsable de leur contenu. En règle générale, les droits sont détenus par les éditeurs ou les détenteurs de droits externes. [Voir Informations légales.](#)

Terms of use

The ETH Library is the provider of the digitised journals. It does not own any copyrights to the journals and is not responsible for their content. The rights usually lie with the publishers or the external rights holders. [See Legal notice.](#)

Download PDF: 08.02.2025

ETH-Bibliothek Zürich, E-Periodica, <https://www.e-periodica.ch>

Mehrfamilienhaus Block Süd, Edlecliff Road 351, Woollahra

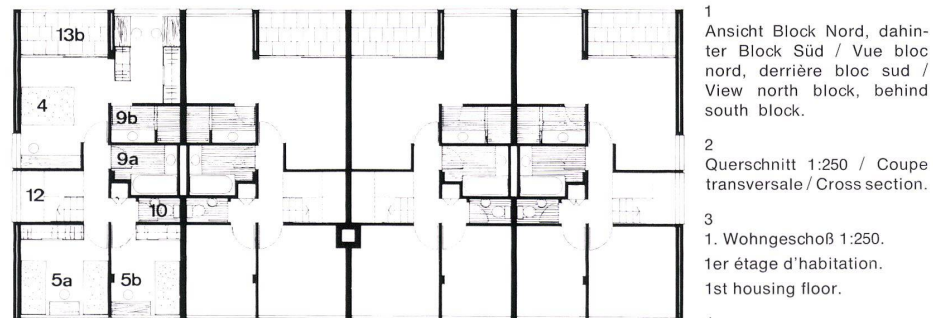
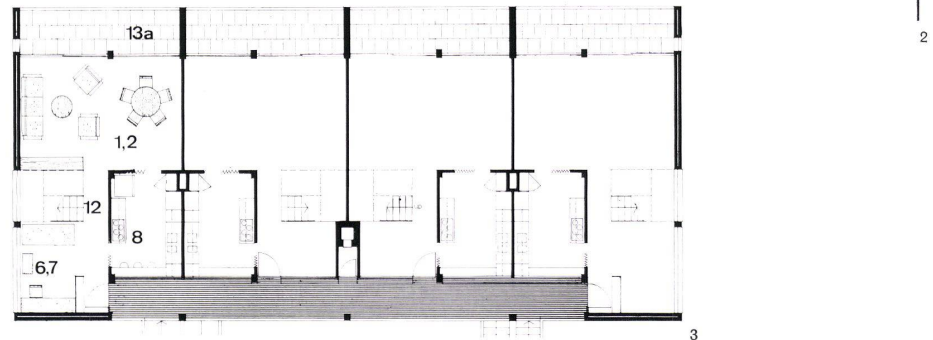
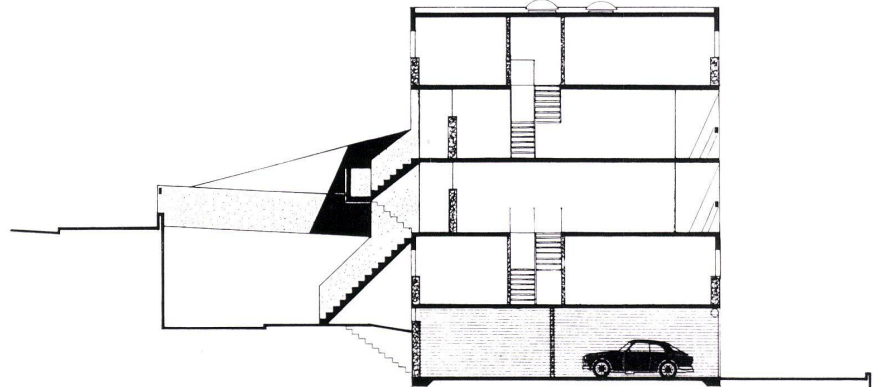
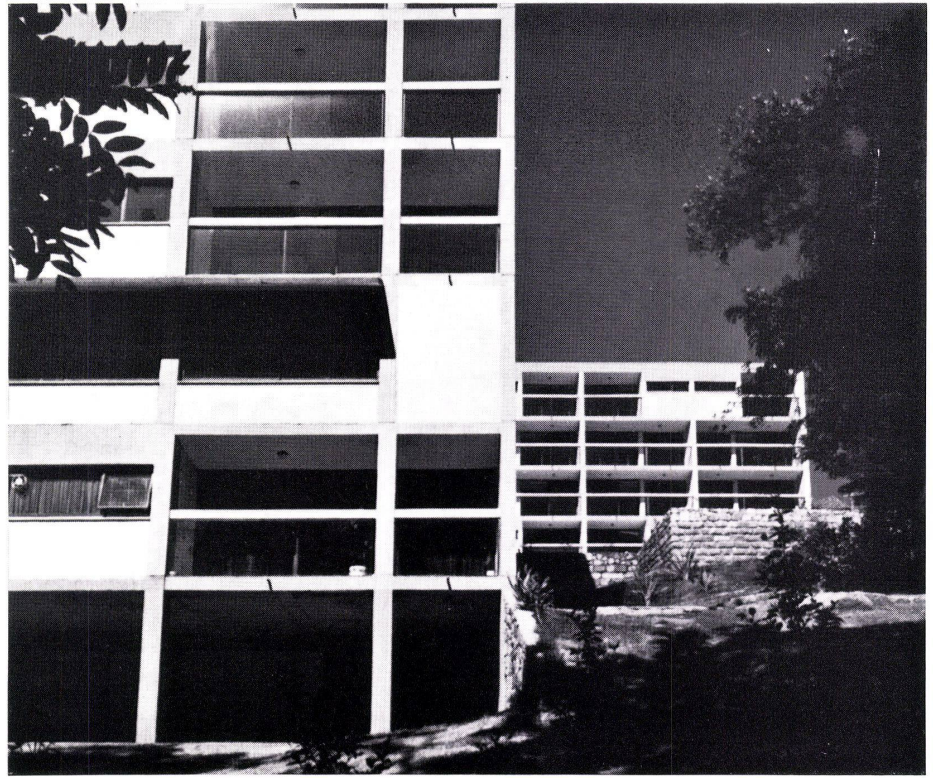
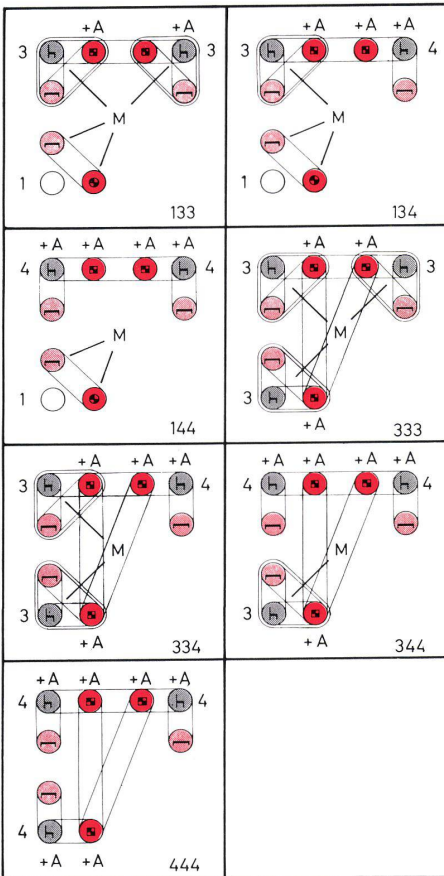
Maison multifamiliale, bloc sud
Multi-family house south block

Baujahr: 1968
Konstruktion: Stahlbeton-Stützen und -Wandelemente
Decken: Stahlbeton
Außenwände: Ziegelstein
Wo-Trennwände: Ziegelstein
Wo-Innenwände: Ziegelstein

1, 2	Wohnzimmer, Eßplatz	ca. 24,21 m ²
4	Elternzimmer, Arbeitsplatz	20,54 m ²
5a	Kinderzimmer 1	10,24 m ²
5b	Kinderzimmer 2	8,03 m ²
6, 7	Kinderspielzimmer, Hausarbeitsraum	6,80 m ²
8	Küche	9,48 m ²
9a	Bad	4,27 m ²
9b	Dusche	3,15 m ²
10	WC	1,35 m ²
12	Flur	8,70 m ²
13a		
13b	Balkon 1+2	3,77 m ²
	Wohnfläche	100,54 m ²

$$\frac{\text{Wohnfläche}}{\text{Anzahl der Betten}} = \frac{100,50}{5} = 20,12 \text{ m}^2$$

A Bei 3 Kindern (Nutzungsvorschlag des Architekten) erfüllt der Grundriß in folgenden Kombinationen die erarbeiteten Forderungen nicht:



- 1 Ansicht Block Nord, dahinter Block Süd / Vue bloc nord, derrière bloc sud / View north block, behind south block.
- 2 Querschnitt 1:250 / Coupe transversale / Cross section.
- 3 1. Wohngeschoß 1:250. 1er étage d'habitation. 1st housing floor.
- 4 2. Wohngeschoß 1:250. 2e étage d'habitation. 2nd housing floor.

B Bei 2 Kindern sind alle 10 Kombinationen möglich (Einschränkung: Hobby in der Phase 4) / C Bei 4 Kindern sind alle Kombinationen unmöglich / D Die notwendigen Funktionen der »mütterlichen Person« (Phase 1, 2, 3) sind nur teilweise möglich.