

Zeitschrift: Bauen + Wohnen = Construction + habitation = Building + home : internationale Zeitschrift

Herausgeber: Bauen + Wohnen

Band: 23 (1969)

Heft: 2: Die Wohnung: der Bereich der Kinder in der Wohnung = L'habitation : la zone des enfants dans l'appartement = The home : the children's area in the home

Artikel: Wohnbebauung Lyngsberg = Complexe résidentiel Lyngsberg = Housing project Lyngsberg

Autor: [s.n.]

DOI: <https://doi.org/10.5169/seals-333555>

Nutzungsbedingungen

Die ETH-Bibliothek ist die Anbieterin der digitalisierten Zeitschriften. Sie besitzt keine Urheberrechte an den Zeitschriften und ist nicht verantwortlich für deren Inhalte. Die Rechte liegen in der Regel bei den Herausgebern beziehungsweise den externen Rechteinhabern. [Siehe Rechtliche Hinweise.](#)

Conditions d'utilisation

L'ETH Library est le fournisseur des revues numérisées. Elle ne détient aucun droit d'auteur sur les revues et n'est pas responsable de leur contenu. En règle générale, les droits sont détenus par les éditeurs ou les détenteurs de droits externes. [Voir Informations légales.](#)

Terms of use

The ETH Library is the provider of the digitised journals. It does not own any copyrights to the journals and is not responsible for their content. The rights usually lie with the publishers or the external rights holders. [See Legal notice.](#)

Download PDF: 08.02.2025

ETH-Bibliothek Zürich, E-Periodica, <https://www.e-periodica.ch>

Walter Schwagenscheidt und Tassilo Sittmann, Kronsberg/Ts.

Wohnbebauung Lyngsberg

Complexe résidentiel Lyngsberg
Housing project Lyngsberg

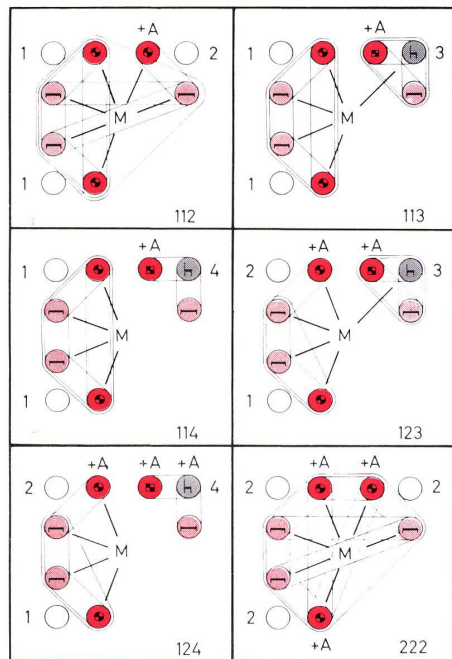
Baujahr: 1970
Konstruktion: Vorgefertigte Bauelemente

Raumgrößen:

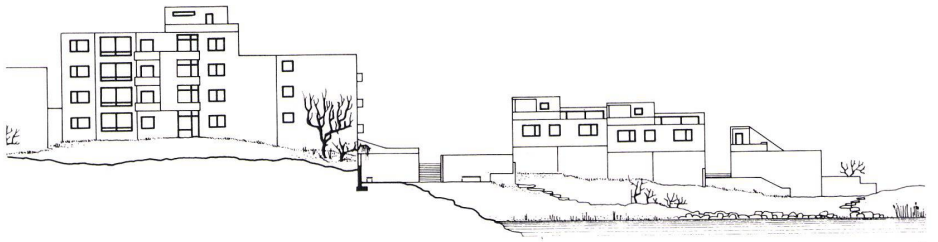
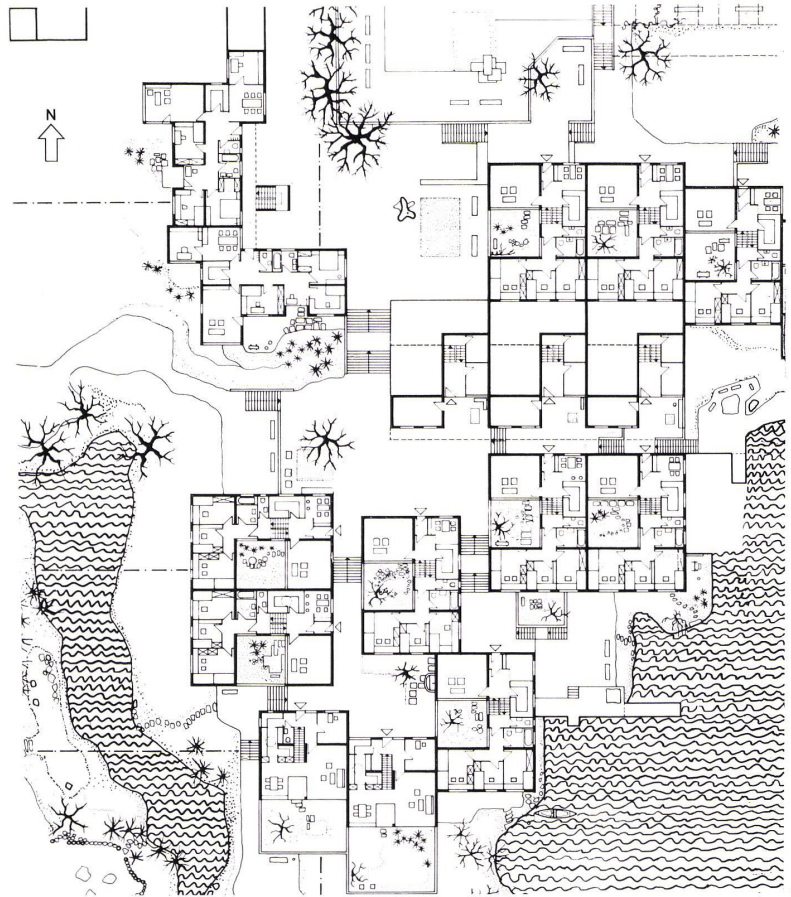
1	Wohnraum	ca. 24,00 m ²
2	Eßplatz	10,00 m ²
3, 6, 7	Arbeitszimmer, Hobbyraum, Hausarbeitsraum	12,25 m ²
4	Elternzimmer	15,59 m ²
5a	Kinderzimmer 1	12,90 m ²
5b	Kinderzimmer 2	11,40 m ²
6	Spielflur, Hobbyflur	8,75 m ²
8	Küche	7,00 m ²
9	Bad	5,72 m ²
10	WC	2,86 m ²
12	Flur	12,77 m ²
	Wohnfläche	127,24 m ²

$$\frac{\text{Wohnfläche}}{\text{Anzahl der Zimmer}} = \frac{127,25 \text{ m}^2}{4} = 31,80 \text{ m}^2$$

- A Bei 2 Kindern (Nutzungsvorschlag des Architekten) sind alle 10 Kombinationen möglich.
- B Bei 1 Kind sind alle Altersstufen möglich.
- C Bei 3 Kindern sind folgende Kombinationen möglich:



- D Die notwendigen Funktionen der »mütterlichen Person« (Phasen 1, 2, 3) sind möglich.



1 Ausschnitt Erdgeschoß 1:700.
Coupe rez-de-chaussée.
Ground floor section.

2 Ansicht West 1:700.
Vue ouest.
West view.

3 Grundriß 1:200.
Plan.

