

**Zeitschrift:** Bauen + Wohnen = Construction + habitation = Building + home : internationale Zeitschrift

**Herausgeber:** Bauen + Wohnen

**Band:** 23 (1969)

**Heft:** 2: Die Wohnung: der Bereich der Kinder in der Wohnung = L'habitation : la zone des enfants dans l'appartement = The home : the children's area in the home

**Artikel:** Bonamy Street, London SE 16

**Autor:** [s.n.]

**DOI:** <https://doi.org/10.5169/seals-333557>

### **Nutzungsbedingungen**

Die ETH-Bibliothek ist die Anbieterin der digitalisierten Zeitschriften. Sie besitzt keine Urheberrechte an den Zeitschriften und ist nicht verantwortlich für deren Inhalte. Die Rechte liegen in der Regel bei den Herausgebern beziehungsweise den externen Rechteinhabern. [Siehe Rechtliche Hinweise.](#)

### **Conditions d'utilisation**

L'ETH Library est le fournisseur des revues numérisées. Elle ne détient aucun droit d'auteur sur les revues et n'est pas responsable de leur contenu. En règle générale, les droits sont détenus par les éditeurs ou les détenteurs de droits externes. [Voir Informations légales.](#)

### **Terms of use**

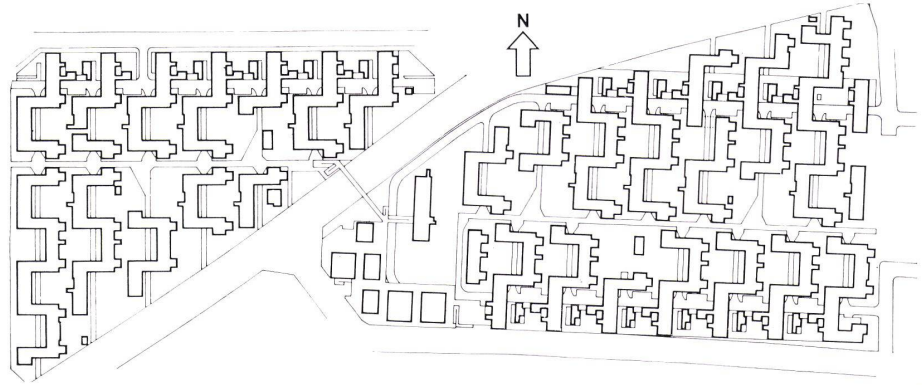
The ETH Library is the provider of the digitised journals. It does not own any copyrights to the journals and is not responsible for their content. The rights usually lie with the publishers or the external rights holders. [See Legal notice.](#)

**Download PDF:** 08.02.2025

**ETH-Bibliothek Zürich, E-Periodica, <https://www.e-periodica.ch>**

# Bonamy Street, London SE 16

Baujahr: 1968  
 Konstruktion: Tragende Wandelemente  
 Decken: Stahlbeton  
 Außenwände: Ziegel-Mauerwerk  
 Wo-Trennwände: Ziegel-Mauerwerk  
 Wo-Innenwände: Ziegel-Mauerwerk

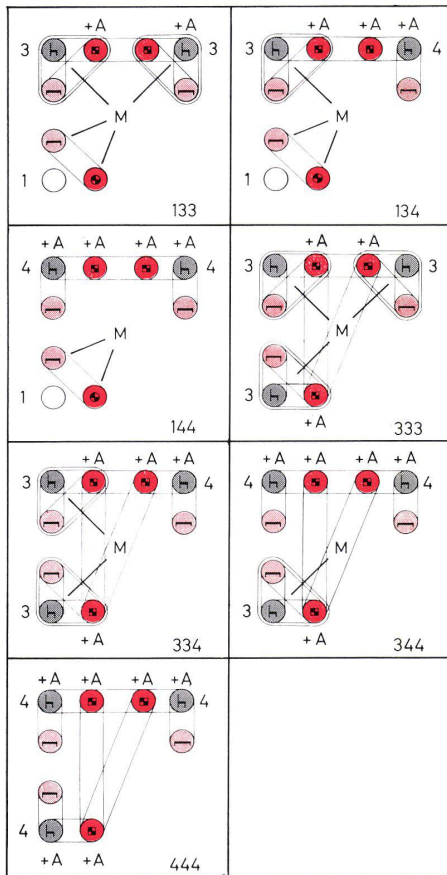


**Raumgrößen:**

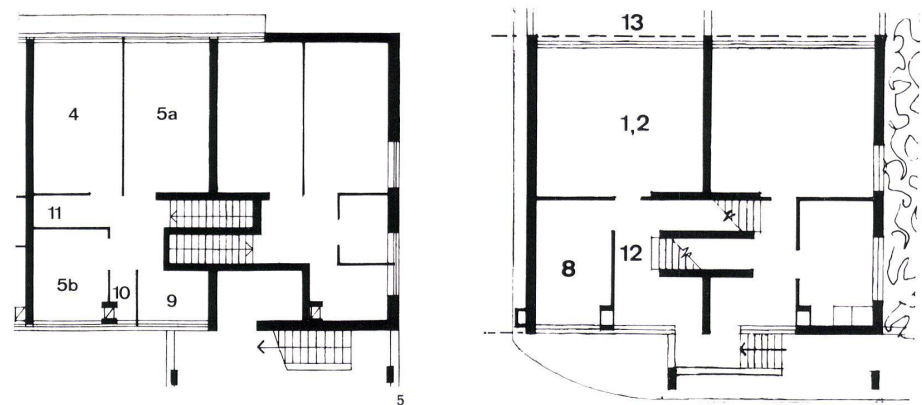
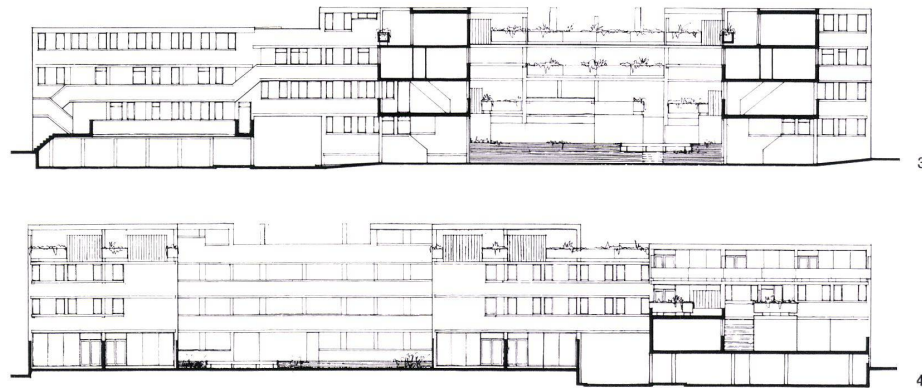
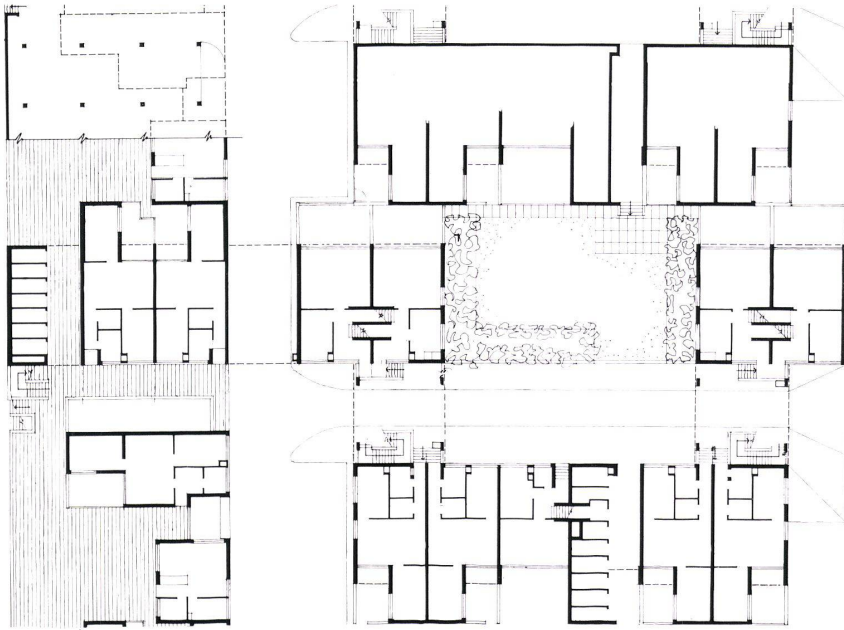
1, 2 Wohnraum + Eßplatz	ca. 23,85 m <sup>2</sup>
4 Elternzimmer	12,41 m <sup>2</sup>
5a Kinderzimmer 1	12,41 m <sup>2</sup>
5b Kinderzimmer 2	6,39 m <sup>2</sup>
8 Küche	8,93 m <sup>2</sup>
9 Bad	3,33 m <sup>2</sup>
10 WC	1,26 m <sup>2</sup>
11 Abstellraum	1,65 m <sup>2</sup>
12 Flur	11,72 m <sup>2</sup>
13 Terrasse	4,45 m <sup>2</sup>
Wohnfläche	86,40 m <sup>2</sup>

$$\frac{\text{Wohnfläche}}{\text{Anzahl der Betten}} = \frac{86,4 \text{ m}^2}{5} = 17,28 \text{ m}^2$$

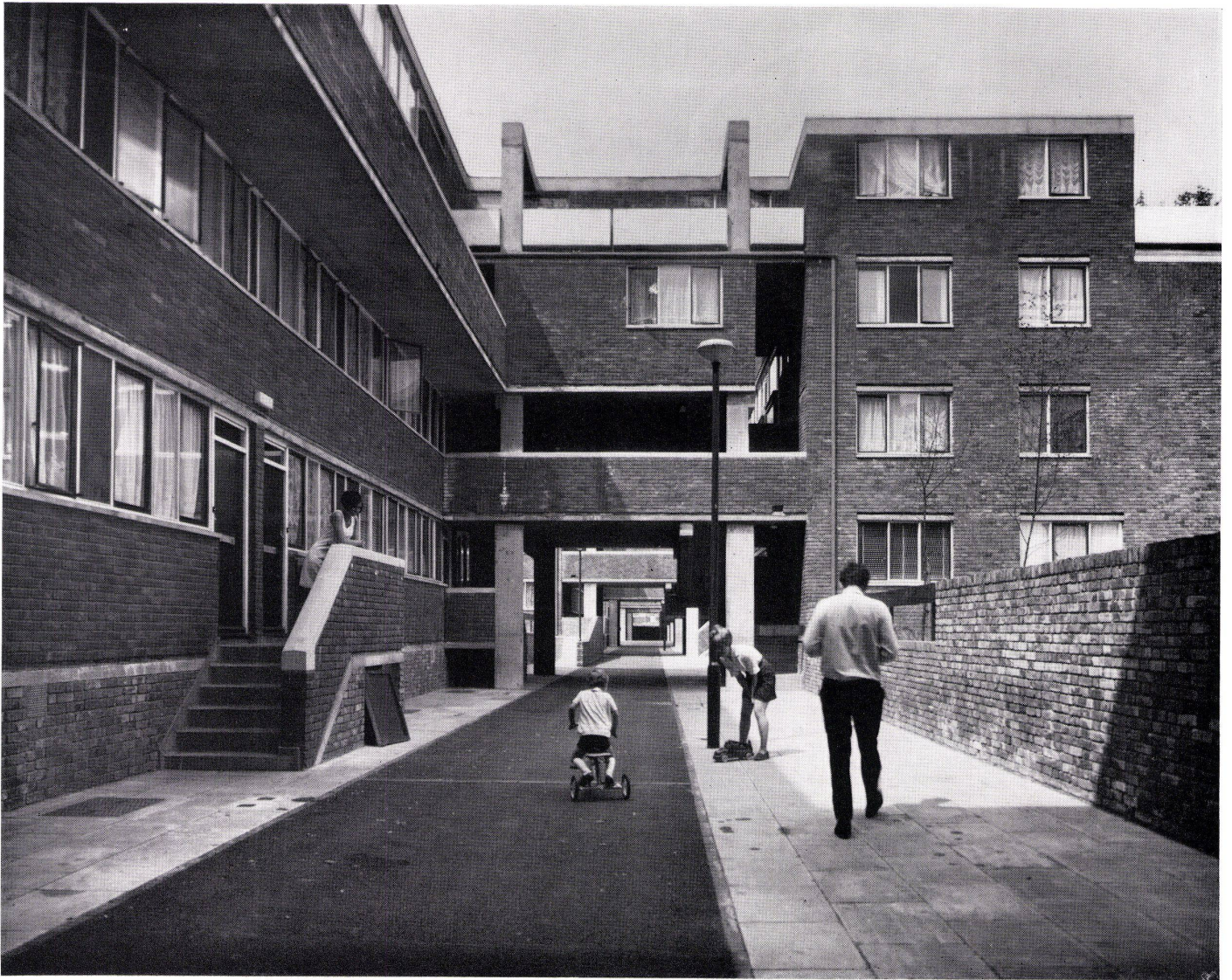
A Bei 3 Kindern erfüllt der Grundriß in folgenden Kombinationen die erarbeiteten Forderungen nicht:



- B Bei 2 Kindern sind alle 10 Kombinationen möglich.
- C Bei 4 Kindern sind alle Kombinationen unmöglich.
- D Die notwendigen Funktionen der »mütterlichen Person« (Phase 1, 2, 3) sind nur teilweise möglich.







1  
Lageplan 1:35 000.  
Situation.  
Site plan.

2  
Erdgeschoß 1:500.  
Rez-de-chaussée.  
Ground floor.

3, 4  
Schnitt und Ansicht 1:500.  
Coupe et vue.  
Section and view.

5, 6  
Grundriß 1:200.  
Plan.

7  
Obergeschoß 1:500.  
Etage supérieur.  
Upper floor.





