

Zeitschrift: Bauen + Wohnen = Construction + habitation = Building + home : internationale Zeitschrift

Herausgeber: Bauen + Wohnen

Band: 23 (1969)

Heft: 2: Die Wohnung: der Bereich der Kinder in der Wohnung = L'habitation : la zone des enfants dans l'appartement = The home : the children's area in the home

Artikel: 2x4 Wohnungen mit Bürozone : Gruppe aus 8 Wohnhäusern = 2x4 appartements avec zone de bureaux : groupe de 8 maisons résidentielles = 8 housing units in pairs of four with office tract : group consisting of 8 houses

Autor: [s.n.]

DOI: <https://doi.org/10.5169/seals-333558>

Nutzungsbedingungen

Die ETH-Bibliothek ist die Anbieterin der digitalisierten Zeitschriften. Sie besitzt keine Urheberrechte an den Zeitschriften und ist nicht verantwortlich für deren Inhalte. Die Rechte liegen in der Regel bei den Herausgebern beziehungsweise den externen Rechteinhabern. [Siehe Rechtliche Hinweise.](#)

Conditions d'utilisation

L'ETH Library est le fournisseur des revues numérisées. Elle ne détient aucun droit d'auteur sur les revues et n'est pas responsable de leur contenu. En règle générale, les droits sont détenus par les éditeurs ou les détenteurs de droits externes. [Voir Informations légales.](#)

Terms of use

The ETH Library is the provider of the digitised journals. It does not own any copyrights to the journals and is not responsible for their content. The rights usually lie with the publishers or the external rights holders. [See Legal notice.](#)

Download PDF: 02.02.2025

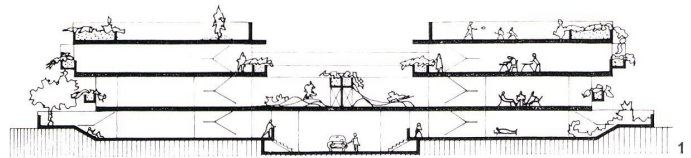
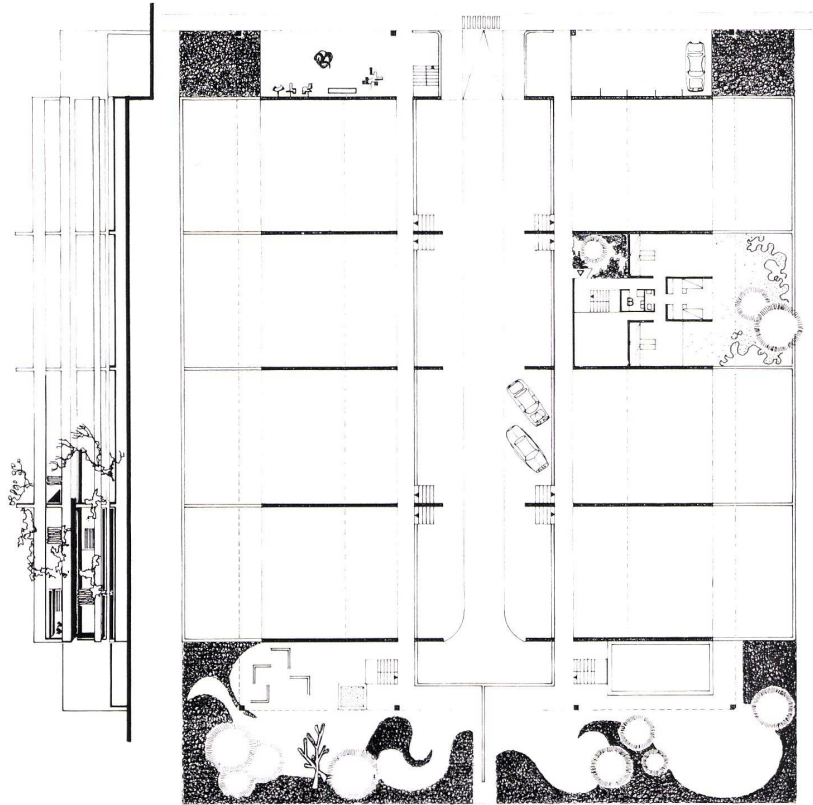
ETH-Bibliothek Zürich, E-Periodica, <https://www.e-periodica.ch>

Ot Hoffmann, Darmstadt

2x4 Wohnungen mit Bürozone Gruppe aus 8 Wohnhäusern

2x4 appartements avec zone de bureaux
Groupe de 8 maisons résidentielles
8 housing units in pairs of four with office tract
Group consisting of 8 houses

Planung: 1963
Konstruktion: Stahlbeton-Wandscheiben
Decken: Stahlbeton
Außenwände: beliebig
Wo-Trennwände: Stahlbeton
Wo-Innenwände: beliebig



Raumgrößen:

1	Wohnzimmer	ca. 44,52 m ²
2	Eßplatz	26,88 m ²
4	Elternzimmer	14,40 m ²
5a	Kinderzimmer 1	28,47 m ²
5b	Kinderzimmer 2	18,80 m ²
6	Hobbyraum	23,03 m ²
8	Küche	8,88 m ²
9	Bad	3,80 m ²
10	WC	1,52 m ²
12	Flur	19,84 m ²
13	Terrasse	8,79 m ²
	Wohnfläche	198,93 m ²

$$\frac{\text{Wohnfläche}}{\text{Anzahl der Betten}} = \frac{198,90 \text{ m}^2}{6} = 30,15 \text{ m}^2$$

- A Bei 4 Kindern (Nutzungsvorschlag des Architekten) erfüllt der Grundriß in folgenden Kombinationen die erwarteten Forderungen nicht: 1333/1334/1344/1444/2333/2334/2344/3333/3334/3344/3444.
- B Bei 3 Kindern sind alle Kombinationen möglich.
- C Bei 5 Kindern sind alle Kombinationen unmöglich.
- D Die notwendigen Funktionen der »mütterlichen Person« (Phase 1, 2, 3) sind nur teilweise möglich.

1
Gesamtgrundriß, Schnitt und Ansicht 1:600.
Plan totale, coupe et vue.

2
Obergeschoß 1:200.
Etage supérieure.
Upper floor.

3
Erdgeschoß 1:200.
Rez-de-chaussée.
Ground floor.

