

**Zeitschrift:** Bauen + Wohnen = Construction + habitation = Building + home : internationale Zeitschrift

**Herausgeber:** Bauen + Wohnen

**Band:** 23 (1969)

**Heft:** 2: Die Wohnung: der Bereich der Kinder in der Wohnung = L'habitation : la zone des enfants dans l'appartement = The home : the children's area in the home

**Artikel:** Fukuoka Mutual Bank : Zweigstelle Oita, Kyushu = Succursale de banque Oita, Kyushu = Branch of Oita Bank, Kyushu

**Autor:** Speidel, Manfred

**DOI:** <https://doi.org/10.5169/seals-333561>

### **Nutzungsbedingungen**

Die ETH-Bibliothek ist die Anbieterin der digitalisierten Zeitschriften. Sie besitzt keine Urheberrechte an den Zeitschriften und ist nicht verantwortlich für deren Inhalte. Die Rechte liegen in der Regel bei den Herausgebern beziehungsweise den externen Rechteinhabern. [Siehe Rechtliche Hinweise.](#)

### **Conditions d'utilisation**

L'ETH Library est le fournisseur des revues numérisées. Elle ne détient aucun droit d'auteur sur les revues et n'est pas responsable de leur contenu. En règle générale, les droits sont détenus par les éditeurs ou les détenteurs de droits externes. [Voir Informations légales.](#)

### **Terms of use**

The ETH Library is the provider of the digitised journals. It does not own any copyrights to the journals and is not responsible for their content. The rights usually lie with the publishers or the external rights holders. [See Legal notice.](#)

**Download PDF:** 08.02.2025

**ETH-Bibliothek Zürich, E-Periodica, <https://www.e-periodica.ch>**





Entwurf: Atelier Arata Isozaki, Tokio  
 Statik: Osawa Laboratory, Tokyo University

## Fukuoka Mutual Bank

Zweigstelle Oita, Kyushu

Succursale de banque Oita, Kyushu  
 Branch of Oita Bank, Kyushu

Bauzeit: Februar 1966 bis November 1966

Für eine kleine Zweigstelle einer Bank ist das Programm sehr einfach: eine Schalterhalle mit zugeordnetem Tresor, Empfangsplatz, Umkleideräume, Cafeteria, ein kleiner und ein großer Konferenzraum, Direktorium und einige Büros sowie einige Parkplätze.

Isozaki artikuliert dieses Programm in einer einfachen Skulptur: Schalterhalle und Nebenräume geben einen quadratischen Flachbau, der über ein kanalförmiges »Rückgrat« mit einem seitlich angesetzten Turm verbunden ist, der den großen Konferenzraum, Direktorium und Cafeteria enthält. Der Turm ist ein aus dem Quader durch 45° Abfassungen gewonnenes gebrochenes Prisma, in den Obergeschossen geschlossen auf vier über Eck stehenden Säulen. In der besonderen Lage, auf einem Eckgrundstück des Geschäftsgebietes dieser Kleinstadt mit 220 000 Einwohnern, in einer Umgebung ohne Gesicht, erhält diese Skulptur symbolische Bedeutung: Merkzeichen in einem bedeutungslosen Stadtbild und Werbesymbol für die Firma.

Wie sehr der Flachbau ebenfalls als Reliefskulptur entworfen ist, mag die Modellaufricht am besten zeigen: das den quadratischen Körper teilende Rückgrat und die Eckkörper der Nebenräume tragen große diagonallaufende Rippen als Lichtquelle der Halle, von denen aus das Dach zu den Ecken hin schräg abfällt. Das Mittel-Rückgrat – ein Betonhohlkörper – trägt die Versorgungsleitungen und verbindet sie über einen freistehenden vertikalen Schacht mit dem Maschinenraum auf dem Dach des Turmes. Isozaki hatte mit eben dieser Raum-Deckenskulptur der Halle in einem Modell 1:20 als ein Farb-Skulpturbild zu einer Ausstellung »Color and Space« im September 1966 beigetragen. Die

1  
 Ansicht von der Straßenseite mit Haupteingang.  
 Vue depuis le côté route avec entrée principale.  
 Elevation view from the street side with main entrance.

aus dem Schacht diagonal ausführenden, fühlertartigen Klimaleitungen gaben der Skulptur futuristischen Ausdruck.

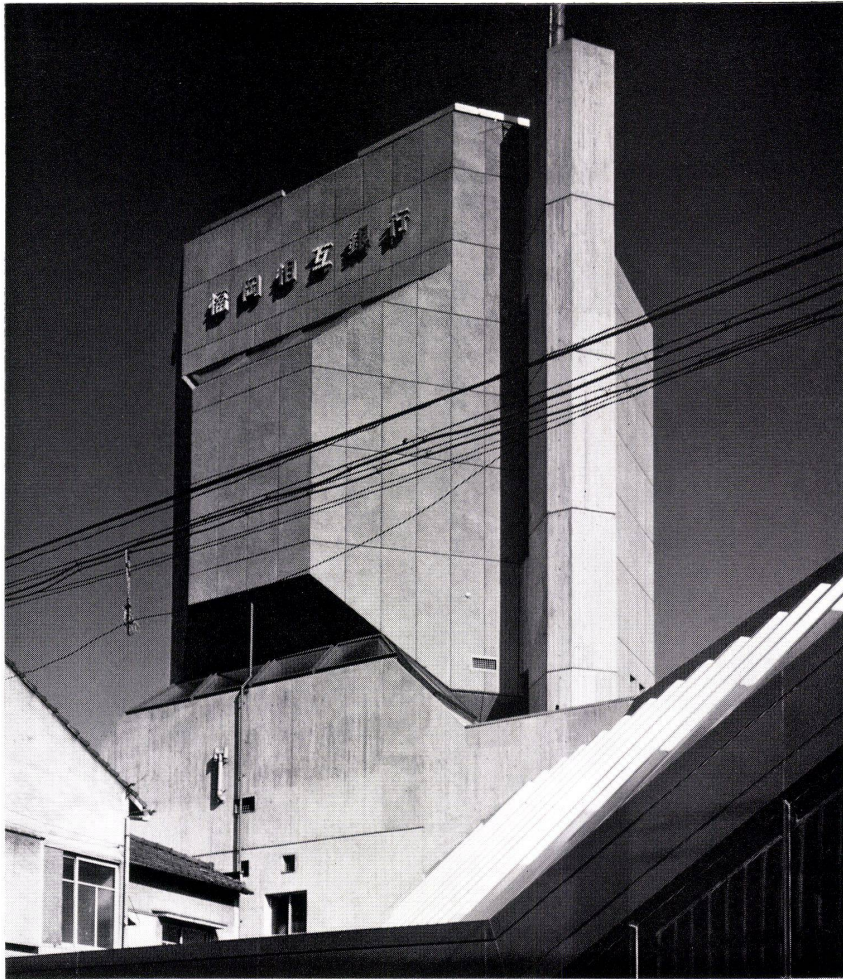
Farbe ist denn auch neben der Skulptur das Hauptthema des Baues. Karminrote Treppenkammern, ultramarinblauer Konferenzraum, gelbe Empfangsnische mit roten kubistischen Sesseln, ausgeschlagen mit weißem Leder; karminroter Klimakanal und karminrote Ausblasehörner im Kontrast zu Beton, weiße und blaue Deckenuntersichten; Farb- und Lichtkabinette, durch die ein Brücken- und Treppenweg von der Halle bis aufs Dach führt, besonderen Effekt wohl am Übergang vom Beton-Rückgrat zum Turm und am Übergang vom Turm-Konferenzraum über eine Wendeltreppe zum Dach durch plötzliches Oberlicht erzielend, durch das blauer Himmel unwirklich mit dem Rot der Treppenkammer kontrastiert. Das Wegemotiv und die farbgetauchten Höhlen machen den Bau zu einem grotesk-illusionistischen Labyrinth.

Ist ein Gesamtkunstwerk gelungen? Und für wen? Es bleibt zu fürchten, daß Wrights Imperial Hotel und Le Corbusiers Philips Pavilion doch einsame Meisterwerke des Themas Bewegung-Raum-Farbe und Illusion bleiben werden und etliche Werke aus der japanischen Tradition.

Turm: Kunststeinplatten mit Beton vergossen. Deckenkanten außen und innen: Rostfreier Stahl und Aluminium.

Wände der Halle: Kunststeinplatten.  
 Manfred Speidel





2

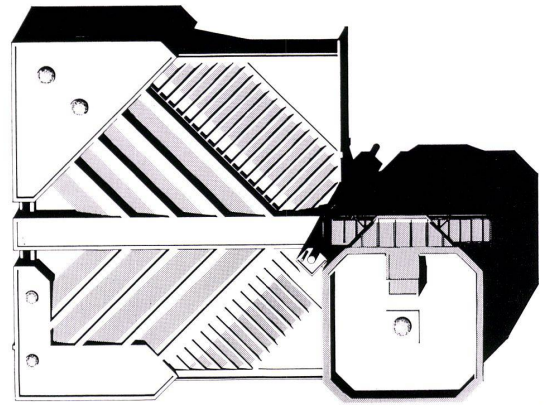
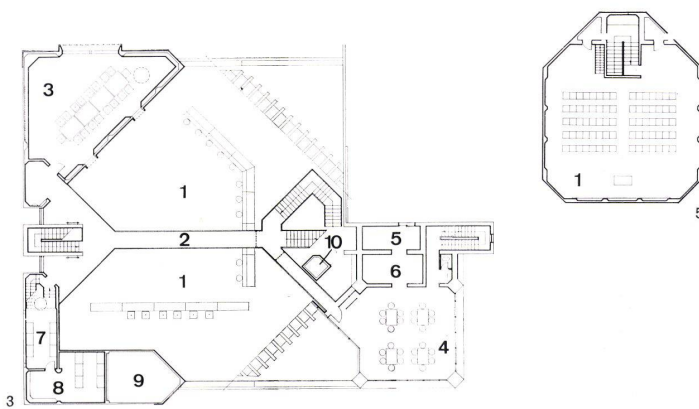
2  
Ansicht Südwest.  
Vue du sud-ouest.  
Elevation view, southwest.

3  
Grundriß 1. Obergeschoß 1:500.  
Plan 1er étage.  
Plan 1st floor.

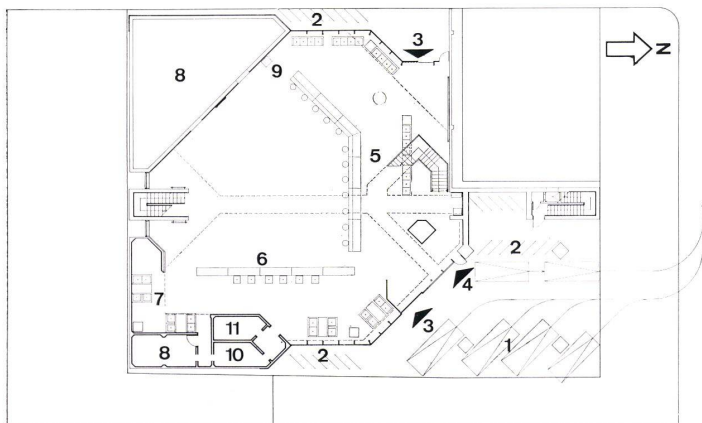
- 1 Luftraum über der Schalterhalle / Espace à air au dessus du hall des guichets / Air space above main hall
- 2 Verbindungssteg / Liaison / Communication bridge
- 3 Kleiner Konferenzraum / Petite salle de conférences / Small conference room
- 4 Speiseraum / Salle à manger / Dining-room
- 5 Kleine Küche / Petite cuisine / Small kitchen
- 6 Anrichte / Desserte / Serving hatch
- 7 Garderoben Männer / Garde-robe messieurs / Men's cloakroom
- 8 Garderoben Frauen / Garde-robe dames / Women's cloakroom
- 9 Maschinenraum / Salle des machines / Machinery
- 10 Abluftkanal / Canal d'évacuation d'air / Exhaust air duct

4  
Grundriß Erdgeschoß 1:500.  
Plan rez-de-chaussée.  
Plan ground floor.

- 1 Parken Autos / Parking autos / Car park
- 2 Fahrräder / Vélos / Bicycles
- 3 Eingang / Entrée / Entrance
- 4 Nachteingang / Entrée de nuit / Night entrance
- 5 Bankschalter / Caisse / Teller's window
- 6 Darlehenschalter / Guichet des emprunts / Loan window
- 7 Kundenberatung / Conseils aux clients / Service to clients
- 9 Fernsehkamera / Caméra de télévision / Television
- 10 WC Damen / WC dames / WC women
- 11 WC Herren / WC hommes / WC men
- 12 Abluftkanal / Canal d'aération / Exhaust air duct



6



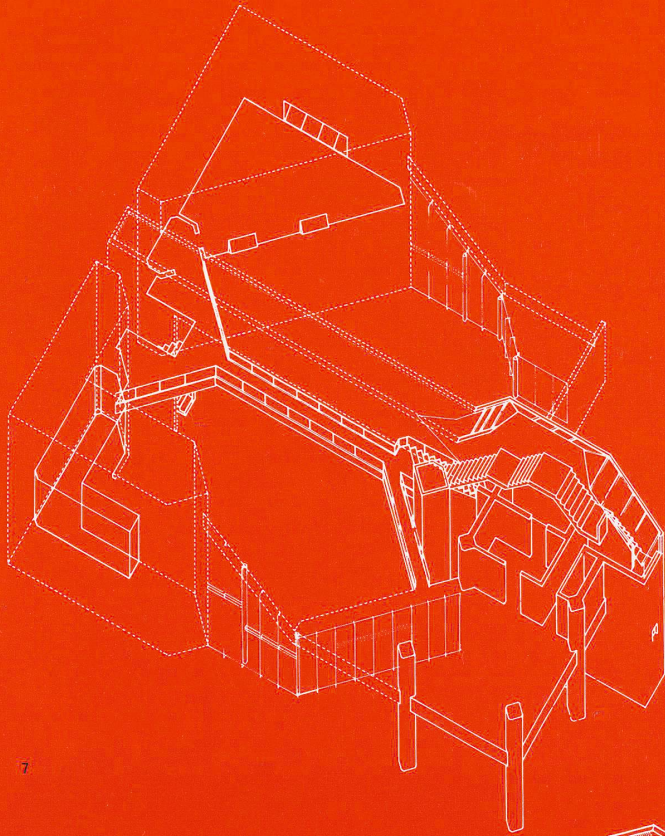
4

5  
Grundriß 5. Obergeschoß 1:500.  
Plan 5eme étage.  
Plan 5th floor.

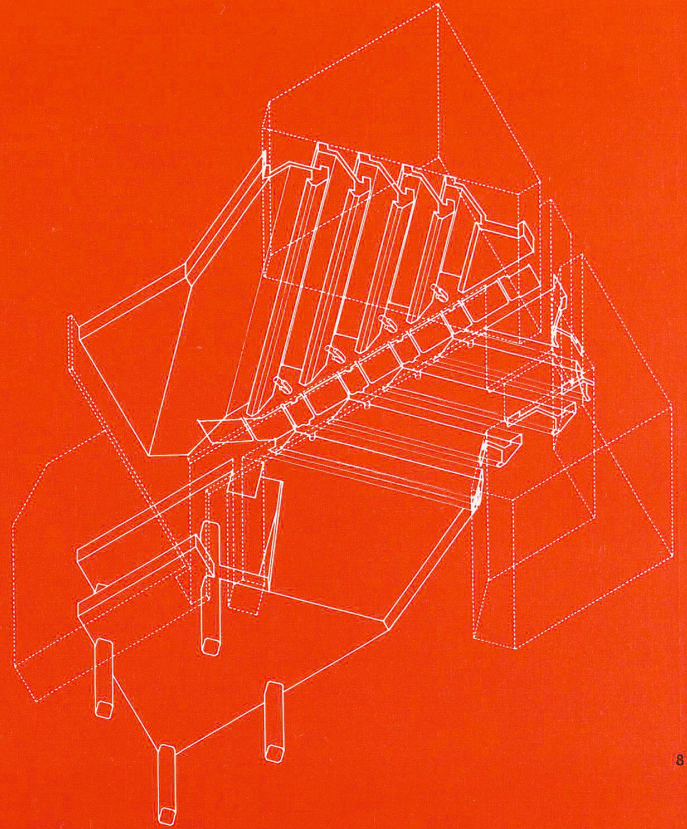
- 1 Großer Konferenzraum / Grande salle de conférences / Large conference room

6  
Dachaufsicht.  
Vue du toit.  
Top view of roof.





7

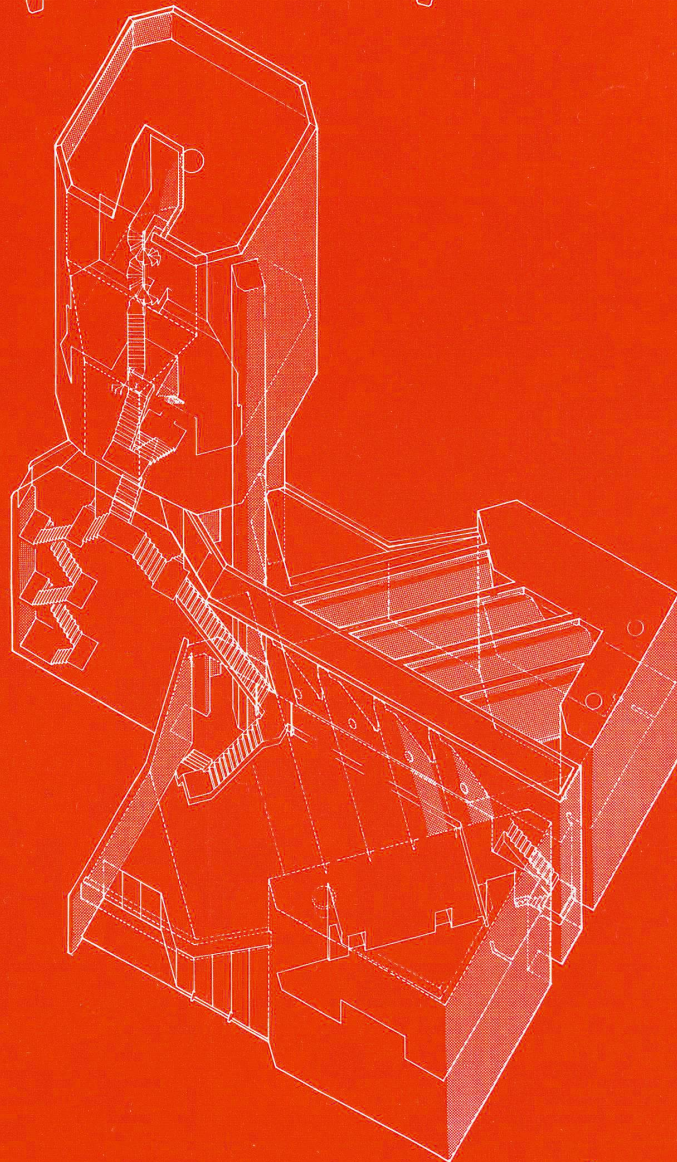


8

7  
Isometrie der Schalterhalle.  
Isométrie du hall des guichets.  
Isometry of the main hall.

8  
Isometrische Deckenuntersicht.  
Le toit vu isométriquement depuis en bas.  
Isometric ceiling underface.

9  
Isometrie.  
Isométrie.  
Isometry.



9

Seite/Page 76

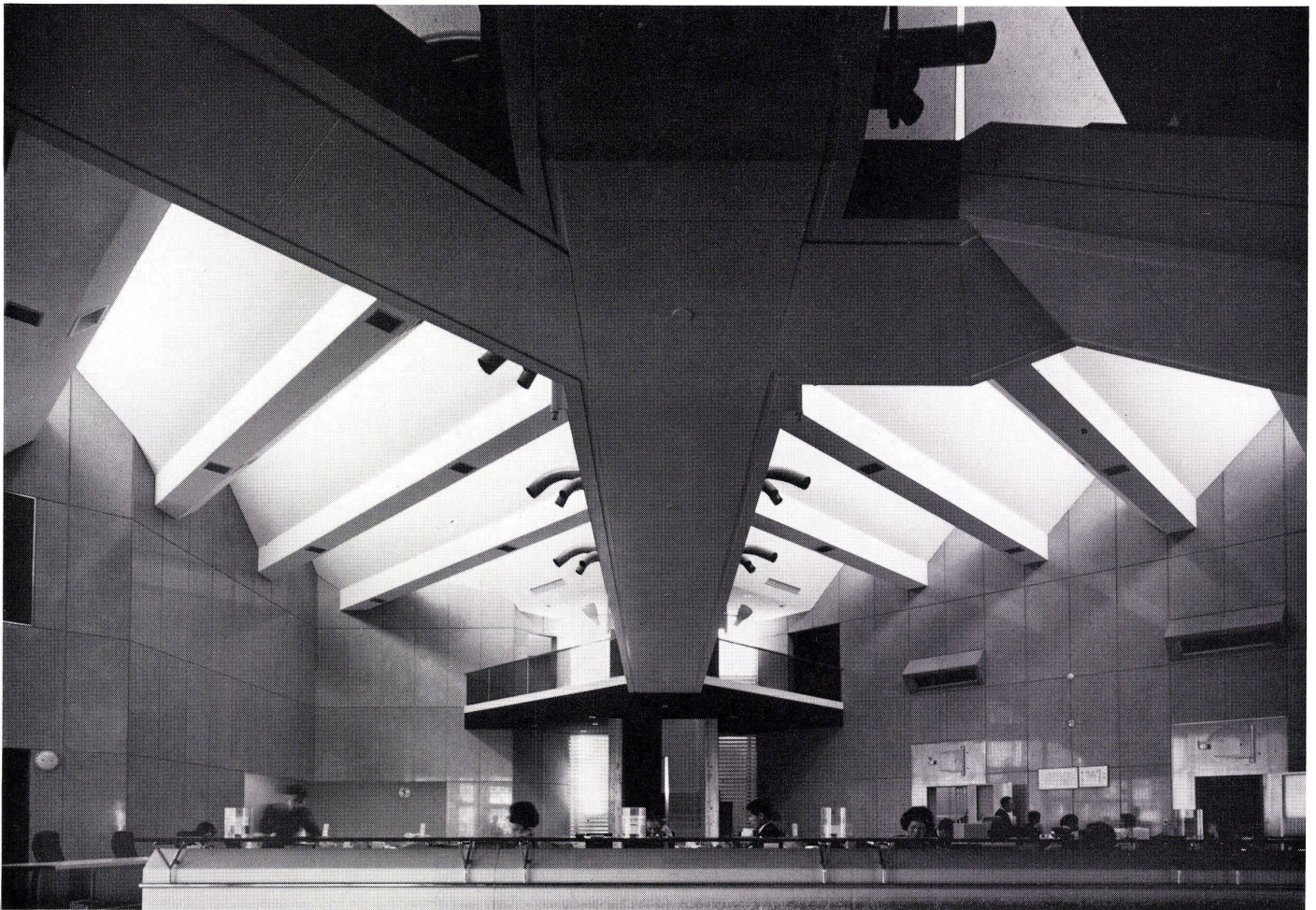
10  
Blick in die Schalterhalle vom Steg im 1. Obergeschoß.  
Vue dans le hall des guichets depuis le passage au  
1er étage.  
View into the main hall from the bridge at 1st floor level.

11  
Schalterhalle mit Verbindungssteg und Dachuntersicht.  
Hall des guichets avec passerelle de liaison et vue sous  
le toit.  
Main hall with communicating bridge and ceiling  
underface.





10



11