

Zeitschrift: Bauen + Wohnen = Construction + habitation = Building + home : internationale Zeitschrift

Herausgeber: Bauen + Wohnen

Band: 23 (1969)

Heft: 4: Bauen in Finnland = Construction en Finlande = Building in Finland

Artikel: Stadtzentrum mit Bibliothek Rovaniemi = Centre municipal avec bibliothèque Rovaniemi = City centre with library, Rovaniemi

Autor: [s.n.]

DOI: <https://doi.org/10.5169/seals-333585>

Nutzungsbedingungen

Die ETH-Bibliothek ist die Anbieterin der digitalisierten Zeitschriften. Sie besitzt keine Urheberrechte an den Zeitschriften und ist nicht verantwortlich für deren Inhalte. Die Rechte liegen in der Regel bei den Herausgebern beziehungsweise den externen Rechteinhabern. [Siehe Rechtliche Hinweise.](#)

Conditions d'utilisation

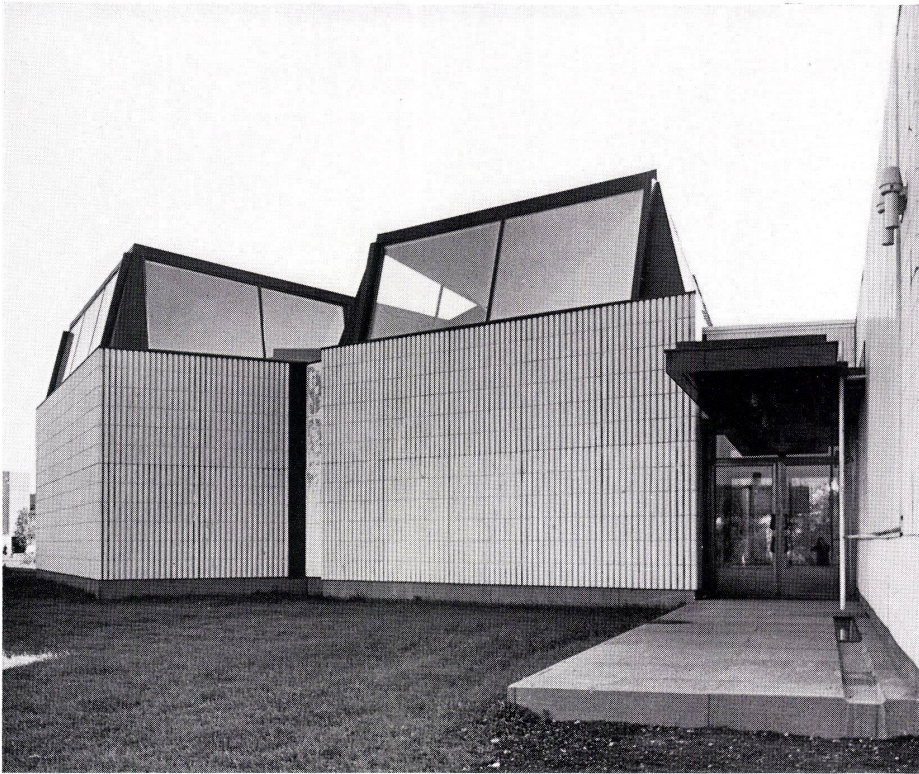
L'ETH Library est le fournisseur des revues numérisées. Elle ne détient aucun droit d'auteur sur les revues et n'est pas responsable de leur contenu. En règle générale, les droits sont détenus par les éditeurs ou les détenteurs de droits externes. [Voir Informations légales.](#)

Terms of use

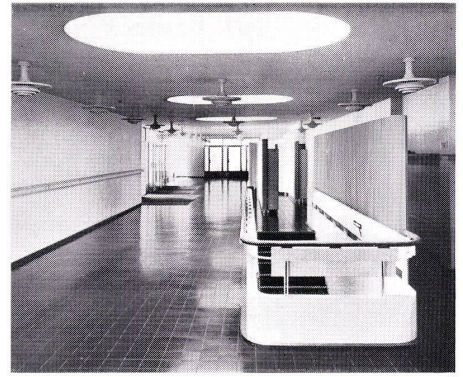
The ETH Library is the provider of the digitised journals. It does not own any copyrights to the journals and is not responsible for their content. The rights usually lie with the publishers or the external rights holders. [See Legal notice.](#)

Download PDF: 02.02.2025

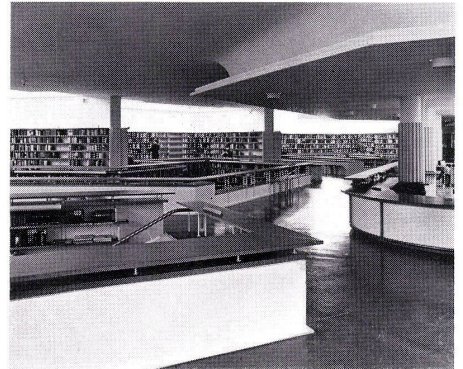
ETH-Bibliothek Zürich, E-Periodica, <https://www.e-periodica.ch>



1



2



3



4

Elissa und Alvar Aalto, Helsinki
 Mitarbeiter: Paavo Mänttari, Matti Povkka

Stadtzentrum mit Bibliothek Rovaniemi

Centre municipal avec bibliothèque
 Rovaniemi

City Centre with library, Rovaniemi

Entwurfjahr: 1961
 Baujahr: 1964–65

Situation:

Das Stadtzentrum liegt auf einem schmalen Landstreifen an einer Hauptverkehrsstraße, die Hallituskatu und Varsitie verbindet. Die Gebäude des Zentrums, zu denen das Rathaus, Theater, Konzertgebäude und eine Bibliothek gehören, sind zum offenen Gelände gegen Hallituskato orientiert.

Programm:

Der Hauptlesesaal der Bibliothek, der nach Norden orientiert ist und mit seinen Lesensischen ein einheitliches, fächerförmiges Ganzes bildet, enthält Kinder-, Jugend- und Erwachsenenabteilungen, weiterhin eine Lappland-Kunstsammlung und eine Leseabteilung für Studenten. Das Gebäude beherbergt das arktische Vogelmuseum, einen Raum für die Reisebibliothek, einen Ausstellungs- und Vortragsraum. Später wird das Museum für bibliothekarische und kulturelle Zwecke beansprucht werden. Das Untergeschoß enthält die Notenbibliothek und das geologische Museum.

- 1 Ansicht Bibliothek / Vue bibliothèque / Elevation view of library
- 2 Bibliothek, Innenraum / Bibliothèque, local intérieur / Library, interior
- 3, 4 Bibliothek, Lesesaal / Bibliothèque, salle de lecture / Library, reading room
- 5 Grundriß Bücherei 1:1000 / Plan librairie / Plan of library
- 1 Haupteingang / Entrée principale / Main entrance
- 2 Ausstellung / Exposition / Exhibition
- 3 Verwaltung / Administration
- 4 Lesesaal / Salle de lecture / Reading hall
- 5 Hauswart / Concierge / Care taker
- 6, 7, 8 Querschnitt durch die Bibliothek mit Oberlichten / Coupe transversale à travers la bibliothèque avec jours d'en haut / Cross section through the library with skylights
- 9 Stadtzentrum 1:2000 / Centre ville / City centre
- 1 Theater und Kongreßhaus / Théâtre et palais des congrès / Theatre and Convention Hall
- 2 Bücherei / Librairie / Stacks
- 3 Stadthalle / Hall de ville / Town hall

