

# Marisauna

Autor(en): **[s.n.]**

Objektyp: **Article**

Zeitschrift: **Bauen + Wohnen = Construction + habitation = Building + home : internationale Zeitschrift**

Band (Jahr): **23 (1969)**

Heft 4: **Bauen in Finnland = Construction en Finlande = Building in Finland**

PDF erstellt am: **22.07.2024**

Persistenter Link: <https://doi.org/10.5169/seals-333596>

## **Nutzungsbedingungen**

Die ETH-Bibliothek ist Anbieterin der digitalisierten Zeitschriften. Sie besitzt keine Urheberrechte an den Inhalten der Zeitschriften. Die Rechte liegen in der Regel bei den Herausgebern.

Die auf der Plattform e-periodica veröffentlichten Dokumente stehen für nicht-kommerzielle Zwecke in Lehre und Forschung sowie für die private Nutzung frei zur Verfügung. Einzelne Dateien oder Ausdrucke aus diesem Angebot können zusammen mit diesen Nutzungsbedingungen und den korrekten Herkunftsbezeichnungen weitergegeben werden.

Das Veröffentlichen von Bildern in Print- und Online-Publikationen ist nur mit vorheriger Genehmigung der Rechteinhaber erlaubt. Die systematische Speicherung von Teilen des elektronischen Angebots auf anderen Servern bedarf ebenfalls des schriftlichen Einverständnisses der Rechteinhaber.

## **Haftungsausschluss**

Alle Angaben erfolgen ohne Gewähr für Vollständigkeit oder Richtigkeit. Es wird keine Haftung übernommen für Schäden durch die Verwendung von Informationen aus diesem Online-Angebot oder durch das Fehlen von Informationen. Dies gilt auch für Inhalte Dritter, die über dieses Angebot zugänglich sind.







# Marisauna

Entwurfjahr: 1968

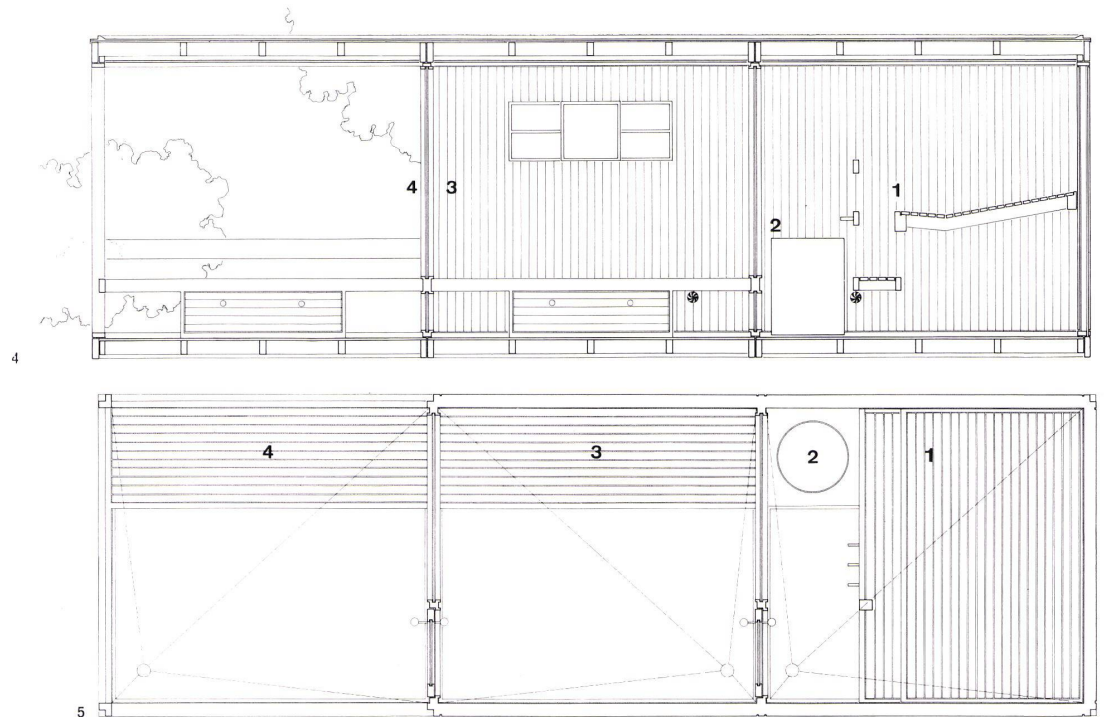
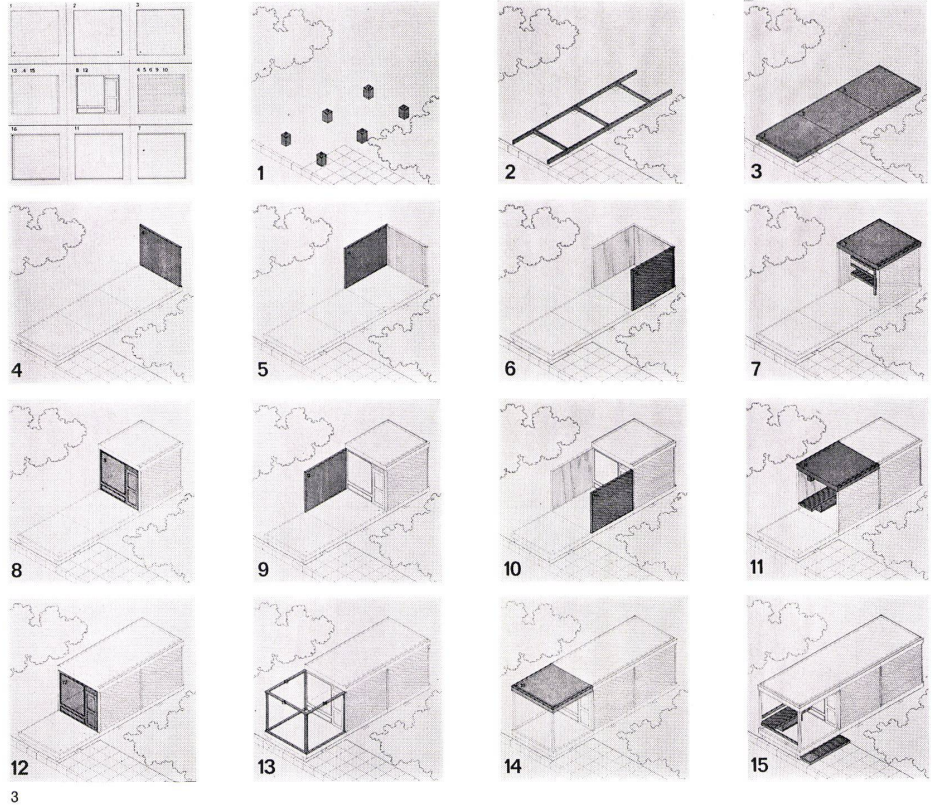
Baujahr: 1968

**Programm:**

Wärmeraum, Abkühlraum und Veranda. Die Veranda ist durch Segeltuchwände, die mit Ringen und Klammern versehen sind, leicht in eine innere Zone umzuwandeln. Drei Dachelemente, drei Bodenelemente, fünf Wandelemente und zwei Glaselemente sind die Bestandteile des Baues.

**Zielvorstellungen des Architekten:**

Eine Sauna soll in der Nähe des Wassers gebaut werden. Von jedem Teil der Sauna soll man direkten Zugang zum Wasser und zur Natur haben. Die Räume sind mit hellem Holz verkleidet. Glänzendes Wasser, die Natur und helles Holz geben der Sauna ein Bild der Sauberkeit, Helle und des Friedens.



1, 2  
Situation / Site plan

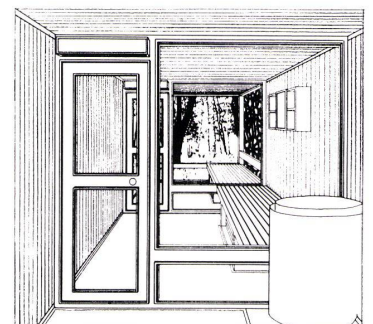
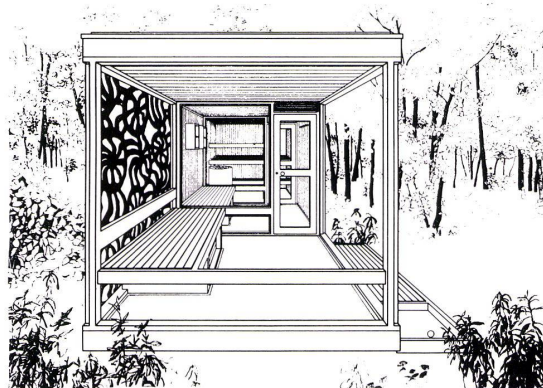
3  
Aufbau des Gebäudes aus einzelnen Elementen / Construction de les éléments / Building of elements

4  
Konstruktiver Schnitt 1:50 / Coupe constructive / Structural section

1 Saunaraum / Sauna  
2 Ofen / Poêle / Stove  
3 Abkühlraum / Local réfrigérant / Cooling room  
4 Offener Vorplatz / Vestibule ouvert / Open forecourt

5  
Grundriß 1:50 / Plan

6  
Perspektiven / Perspectives



6