

Zeitschrift: Bauen + Wohnen = Construction + habitation = Building + home : internationale Zeitschrift

Herausgeber: Bauen + Wohnen

Band: 23 (1969)

Heft: 5: Vorfabrikation = Préfabrication = Prefabrication

Artikel: Überbauung "Fort Lincoln" = Construction "Lincoln" = Fort Lincoln project

Autor: [s.n.]

DOI: <https://doi.org/10.5169/seals-333604>

Nutzungsbedingungen

Die ETH-Bibliothek ist die Anbieterin der digitalisierten Zeitschriften. Sie besitzt keine Urheberrechte an den Zeitschriften und ist nicht verantwortlich für deren Inhalte. Die Rechte liegen in der Regel bei den Herausgebern beziehungsweise den externen Rechteinhabern. [Siehe Rechtliche Hinweise.](#)

Conditions d'utilisation

L'ETH Library est le fournisseur des revues numérisées. Elle ne détient aucun droit d'auteur sur les revues et n'est pas responsable de leur contenu. En règle générale, les droits sont détenus par les éditeurs ou les détenteurs de droits externes. [Voir Informations légales.](#)

Terms of use

The ETH Library is the provider of the digitised journals. It does not own any copyrights to the journals and is not responsible for their content. The rights usually lie with the publishers or the external rights holders. [See Legal notice.](#)

Download PDF: 02.02.2025

ETH-Bibliothek Zürich, E-Periodica, <https://www.e-periodica.ch>

Moshe Safdie, Montreal
 Planung: Redevelopment Land Agency
 Washington

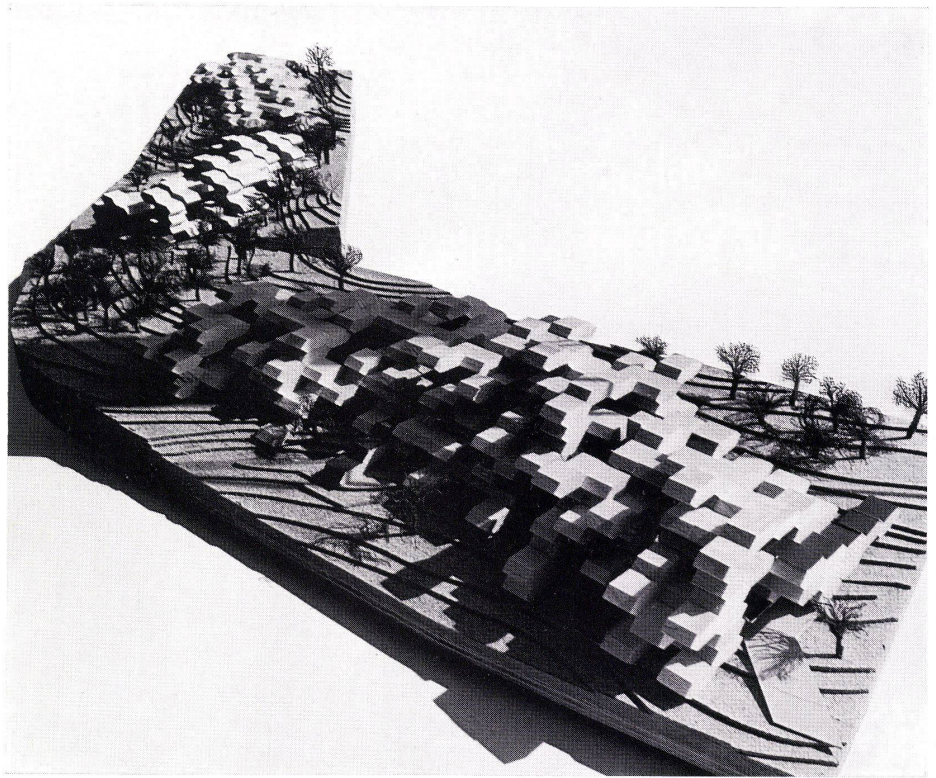
Überbauung »Fort Lincoln«

Construction «Lincoln»
 Fort Lincoln project

Mit dieser Überbauung werden im Rahmen des »221-D3-FHA housing program« Wohnungen für Leute mit niedrigen und mittleren Einkommen erstellt.

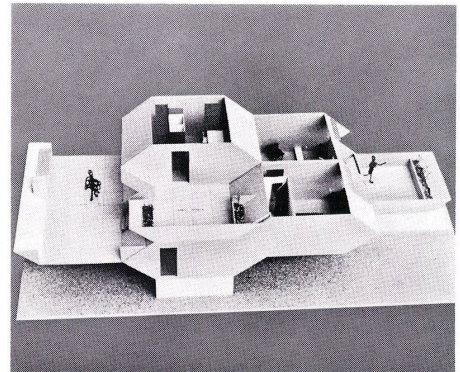
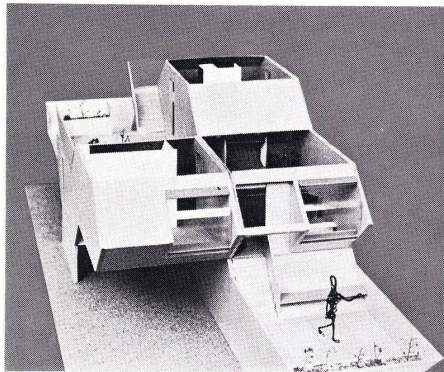
Die Überbauung ist ein Teil eines aus drei Gruppen bestehenden Projektes. Jede ca. 130 Wohneinheiten umfassende Teilbebauung wurde von verschiedenen Architekten bearbeitet.

Unter Ausnutzung des leicht abfallenden Geländes plante man 4¹/₂geschossige Bauten mit gedeckten Parkplätzen und Fußgängerwegen im Zentrum des Gebäudes.



1
 Modellfoto der Situation.
 Maquette de la situation.
 Model photo of the site.

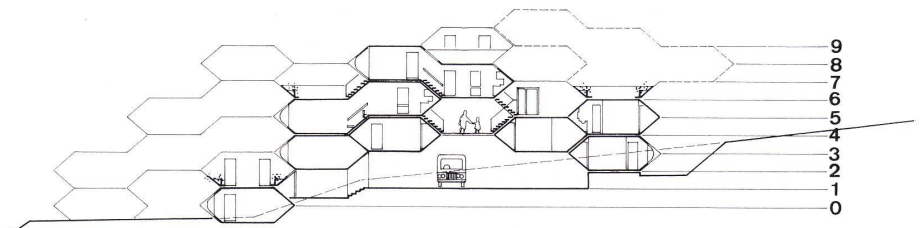
2, 3
 Modellfoto der Wohneinheiten.
 Maquette des unités d'habitation.
 Model photo of the housing units.



4
 Schnitt mit Erschließungsstraße und angehobener Fußgängerebene im Zentrum der Bebauung 1:500.

Coupe avec rue d'accès et zone de piétons surélevée au centre de l'implantation.

Section with service road and elevated pedestrian level in centre of complex.



5
 Situationsplan 1:1400
 Plan de situation.
 Site plan.

