

**Zeitschrift:** Bauen + Wohnen = Construction + habitation = Building + home : internationale Zeitschrift

**Herausgeber:** Bauen + Wohnen

**Band:** 23 (1969)

**Heft:** 9: Wohnungsbau = Construction d'habitation = Housing construction

**Artikel:** Atriumhäuser = Maisons-atrium = Atrium houses

**Autor:** [s.n.]

**DOI:** <https://doi.org/10.5169/seals-333661>

### **Nutzungsbedingungen**

Die ETH-Bibliothek ist die Anbieterin der digitalisierten Zeitschriften. Sie besitzt keine Urheberrechte an den Zeitschriften und ist nicht verantwortlich für deren Inhalte. Die Rechte liegen in der Regel bei den Herausgebern beziehungsweise den externen Rechteinhabern. [Siehe Rechtliche Hinweise.](#)

### **Conditions d'utilisation**

L'ETH Library est le fournisseur des revues numérisées. Elle ne détient aucun droit d'auteur sur les revues et n'est pas responsable de leur contenu. En règle générale, les droits sont détenus par les éditeurs ou les détenteurs de droits externes. [Voir Informations légales.](#)

### **Terms of use**

The ETH Library is the provider of the digitised journals. It does not own any copyrights to the journals and is not responsible for their content. The rights usually lie with the publishers or the external rights holders. [See Legal notice.](#)

**Download PDF:** 02.02.2025

**ETH-Bibliothek Zürich, E-Periodica, <https://www.e-periodica.ch>**

# Atriumhäuser

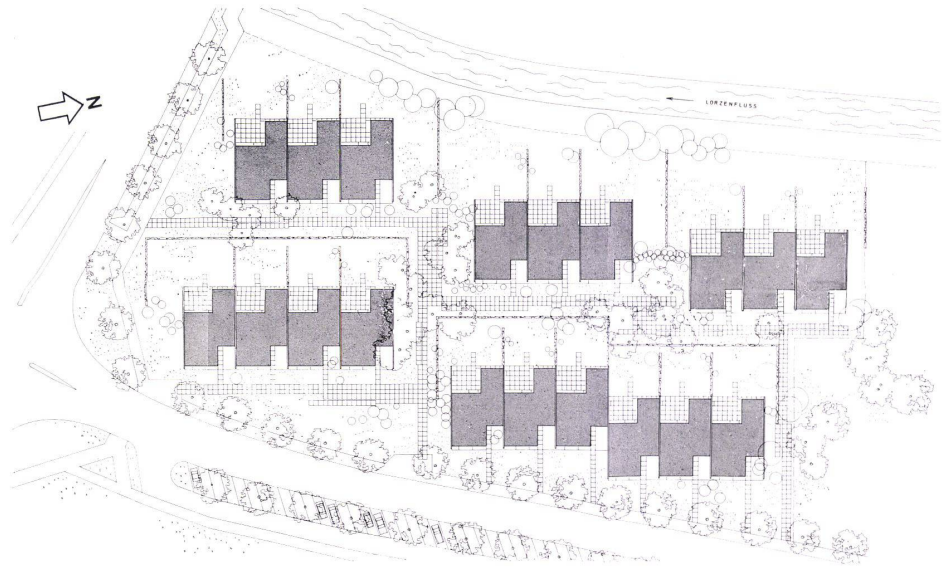
Maisons-atrium  
Atrium houses

Leo Hafner und Alfons Wiederkehr, Zug

## Einfamilienhäuser am Letzibach in Zug

Maisons familiales an Letzibach à Zoug  
Detached houses on the Letzibach in Zug

Baujahr: 1965/66



1

Erschließung: Ab städtischem Straßennetz mit Zementplattenweg zu den Wohneinheiten

Anzahl und Größe der Wohneinheiten: 19 Einfamilienhäuser à 5 1/2 Zimmer

Reine Baukosten pro m<sup>3</sup> umbauten Raum: Eckhäuser Fr. 144.25; Mittelhäuser Fr. 142.30  
Kosten pro m<sup>2</sup>: Eckhäuser Fr. 828.15; Mittelhäuser Fr. 817.05

Nettowohnfläche: 135 m<sup>2</sup>

Einwohner/Wohneinheit: 7-8

Einwohner insgesamt: 133

1 Lageplan 1:1400 / Situation / Site plan

2 Grundrisse Untergeschoß, Dachaufsicht und Erdgeschoß 1:200.

Plan rez-de-chaussée, sous-sol et vue d'en haut.

Plans of ground-floor, basement and view from above.

- 1 Eingang und Vorhof / Entrée et avant-cour / Entrance and vestibule
- 2 Abstellraum / Débarras / Store-room
- 3 Eingangshalle / Hall d'entrée / Entrance hall
- 4 Küche mit Eßplatz / Cuisine et coin de repas / Kitchen with snack corner
- 5 Wohn- und Eßraum / Séjour et coin de repas / Living-room and dining area
- 6 Atrium
- 7 Elternzimmer / Chambre des parents / Parents' room
- 8 Kinderzimmer / Chambre des enfants / Children's room
- 9 Bad, WC / Salle de bain, WC / Bathroom, WC
- 10 Luftschutzraum und Keller / Abri anti-aérien et cave / Shelter and cellar
- 11 Heizung / Chauffage / Heating
- 12 Öltankraum / Réservoir huile / Oil tank
- 13 Ausbaubarer Hobbyraum / Possibilité d'aménager un local de bricolage / Possibility for building Hobby-room

5 Wohn- und Eßraum / Séjour et coin de repas / Living-room and dining area

6 Atrium

7 Elternzimmer / Chambre des parents / Parents' room

8 Kinderzimmer / Chambre des enfants / Children's room

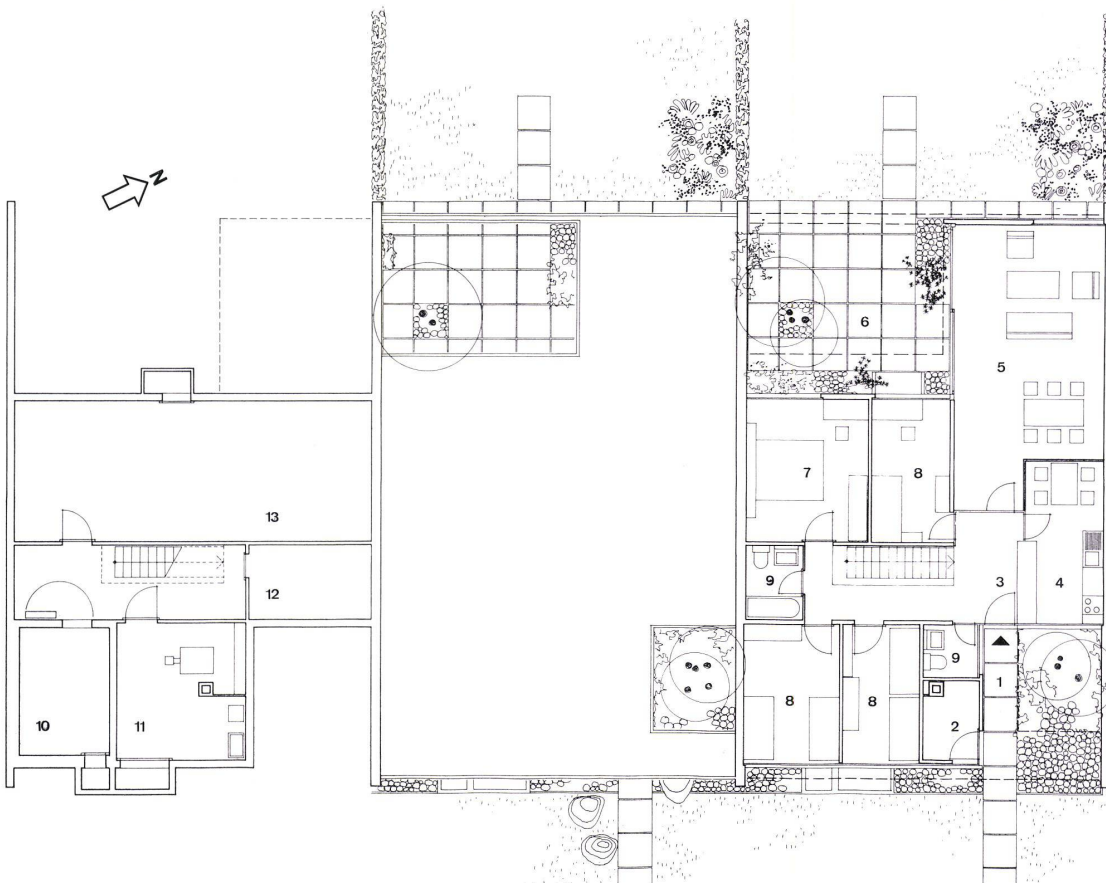
9 Bad, WC / Salle de bain, WC / Bathroom, WC

10 Luftschutzraum und Keller / Abri anti-aérien et cave / Shelter and cellar

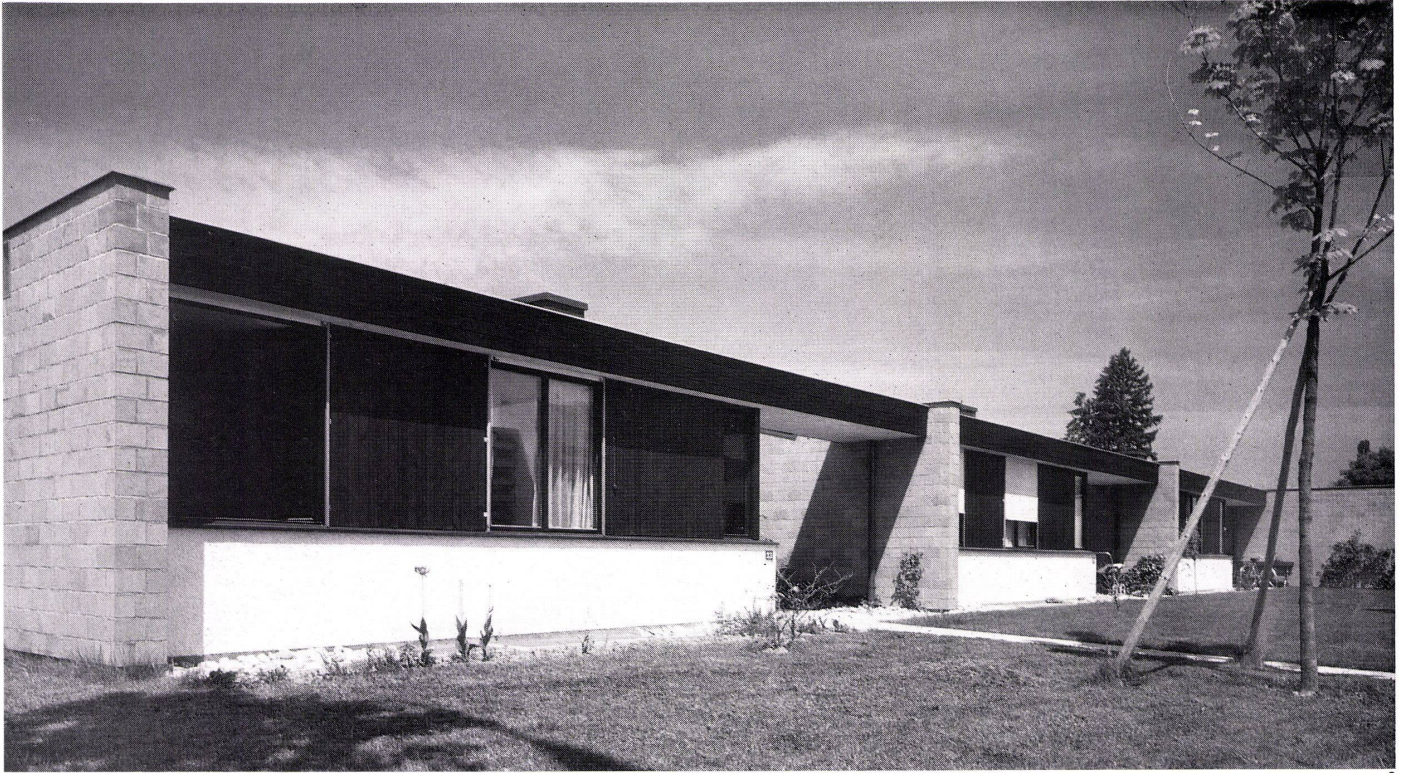
11 Heizung / Chauffage / Heating

12 Öltankraum / Réservoir huile / Oil tank

13 Ausbaubarer Hobbyraum / Possibilité d'aménager un local de bricolage / Possibility for building Hobby-room



2



3

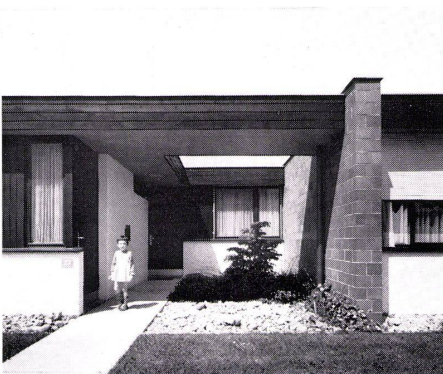
3  
Eingangsfrent einer Dreiergruppe.  
Front d'entrée d'un groupe de trois.  
Entrance front of a group of three.

6  
Freiraum zwischen den Häusern.  
Espace libre entre les maisons.  
Free space between houses.

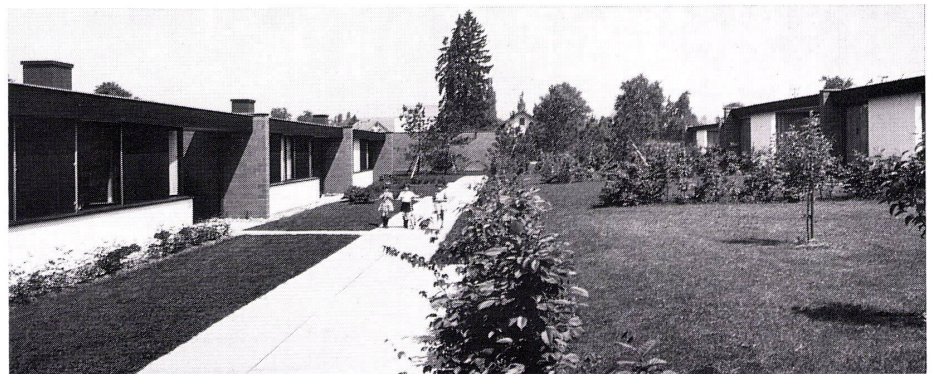
4  
Eingangshof mit Hauseingang, links Eingang zum Abstellraum.  
Cour d'entrée et entrée de la maison, à gauche l'accès au débarras.  
Courtyard and entrance to house, access to store-room on left.

7  
Übersicht von Südosten.  
Vue depuis le sud-est.  
View from south-east.

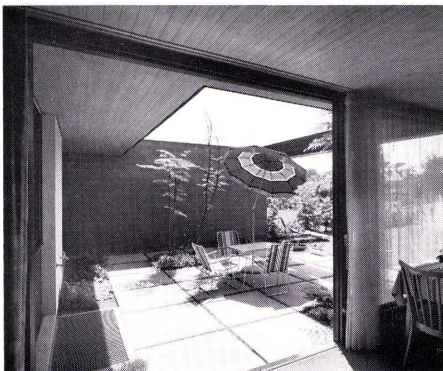
5  
Blick vom Wohnraum in den Gartenhof.  
Vue depuis le séjour dans la cour du jardin.  
View from living-room onto courtyard.



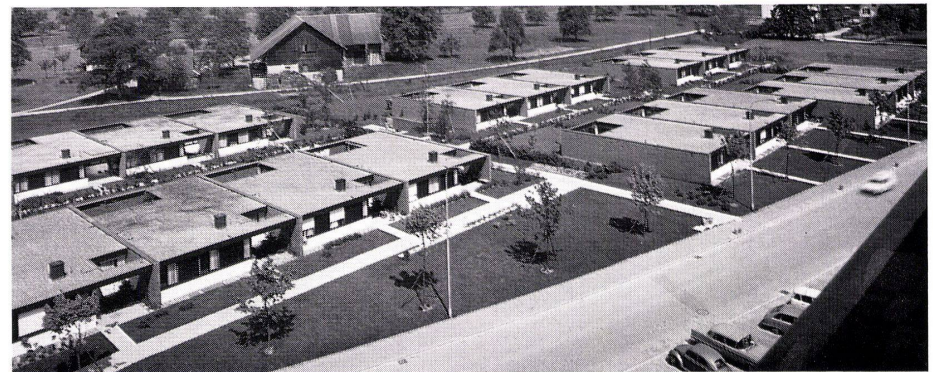
4



6



5



7