

Zeitschrift: Bauen + Wohnen = Construction + habitation = Building + home : internationale Zeitschrift

Herausgeber: Bauen + Wohnen

Band: 23 (1969)

Heft: 10: Siedlungsbau = Colonies d'habitation = Housing colonies

Artikel: Eigentumswohnungen = Appartements d'un immeuble en copropriété = Flats in a condominium

Autor: [s.n.]

DOI: <https://doi.org/10.5169/seals-333677>

Nutzungsbedingungen

Die ETH-Bibliothek ist die Anbieterin der digitalisierten Zeitschriften. Sie besitzt keine Urheberrechte an den Zeitschriften und ist nicht verantwortlich für deren Inhalte. Die Rechte liegen in der Regel bei den Herausgebern beziehungsweise den externen Rechteinhabern. [Siehe Rechtliche Hinweise.](#)

Conditions d'utilisation

L'ETH Library est le fournisseur des revues numérisées. Elle ne détient aucun droit d'auteur sur les revues et n'est pas responsable de leur contenu. En règle générale, les droits sont détenus par les éditeurs ou les détenteurs de droits externes. [Voir Informations légales.](#)

Terms of use

The ETH Library is the provider of the digitised journals. It does not own any copyrights to the journals and is not responsible for their content. The rights usually lie with the publishers or the external rights holders. [See Legal notice.](#)

Download PDF: 06.05.2025

ETH-Bibliothek Zürich, E-Periodica, <https://www.e-periodica.ch>

Eigentumswohnungen

Appartements d'un immeuble en copropriété
Flats in a condominium

Walter Dansard, Josef Hellenkamp, Heinz Kalenborn, Düsseldorf
Mitarbeiter: K. Odenstaff, W. Knürim und J. Haider

Eigentumswohnungen in Düsseldorf-Gerresheim

Appartements d'un immeuble en copropriété à Düsseldorf-Gerresheim
Flats in a condominium in Düsseldorf-Gerresheim

Auf einem dreieckförmigen, von zweiten Seiten von Straßen begrenztem Grundstück sind zwei mehrgeschossige Wohnbauten sowie eine Tiefgarage für 53 Pkw angeordnet. Der vordere, an der Rathelbeck-Straße gelegene Baublock enthält in 7 Geschossen 45 Eigentumswohnungen. Die Wohnungen sind, gegeneinander versetzt, um ein zentrales Treppenhaus angeordnet. Der spiegelbildlich angeordnete Grundriß zeigt in jeder Spange vier Wohntypen: zwei 1-Zimmer-Wohnungen und an den beiden äußeren Enden eine 3- und eine 2 1/2-Zimmer-Wohnung. Die Kombination einer der beiden äußeren Wohnungen mit der anschließenden 1-Zimmer-Wohnung ist möglich.

Jede Wohnung hat eine eingezogene Loggia, die gegen Einblicke geschützt ist.

Die 2 1/2-Zimmer-Wohnung hat eine Wohnfläche von 67 m²,

die 3-Zimmer-Wohnung hat eine Wohnfläche von 87,10 m²,

die beiden 1-Zimmer-Wohnungen haben eine Wohnfläche von ca. 37 m².

Bei einer Kombination der 2 1/2-Zimmer-Wohnung mit der anschließenden 1-Zimmer-Wohnung ergibt sich eine Wohnfläche von 104,54 m².

1 Lageplan 1:1000.

Situation.

Site plan.

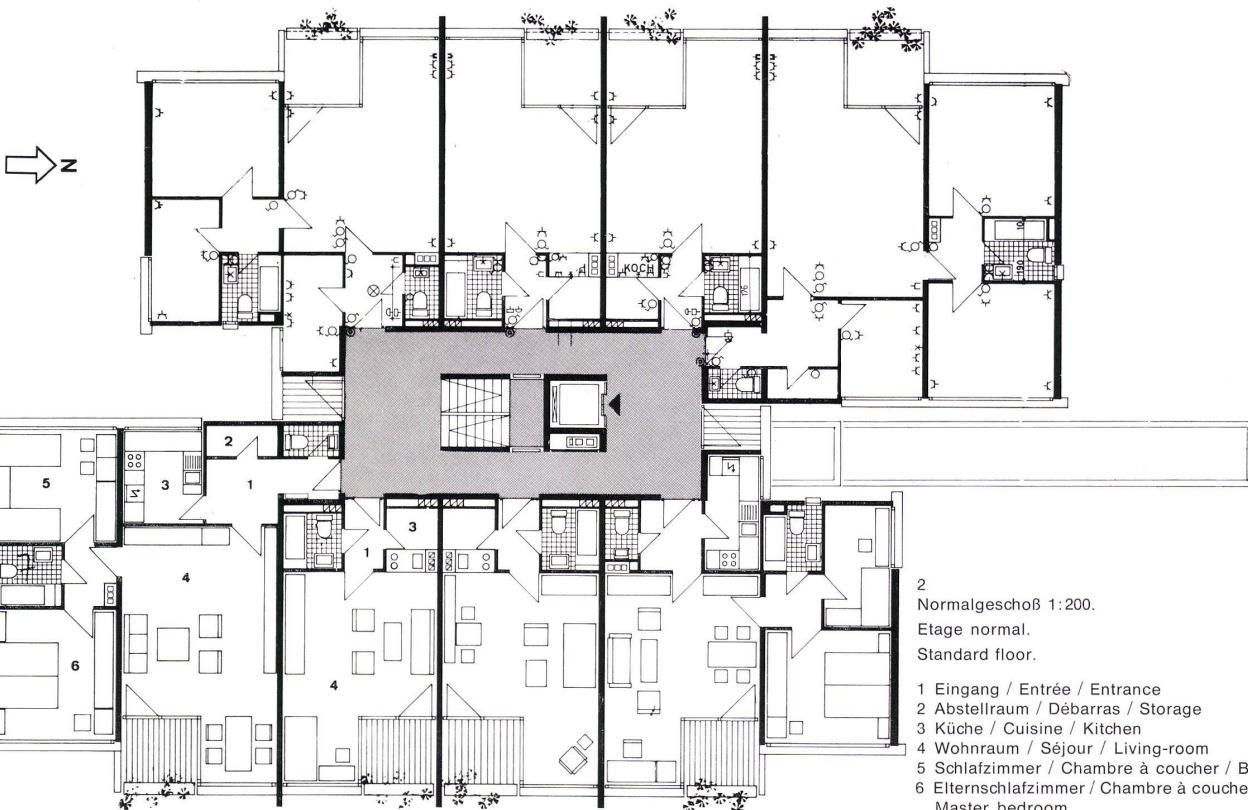
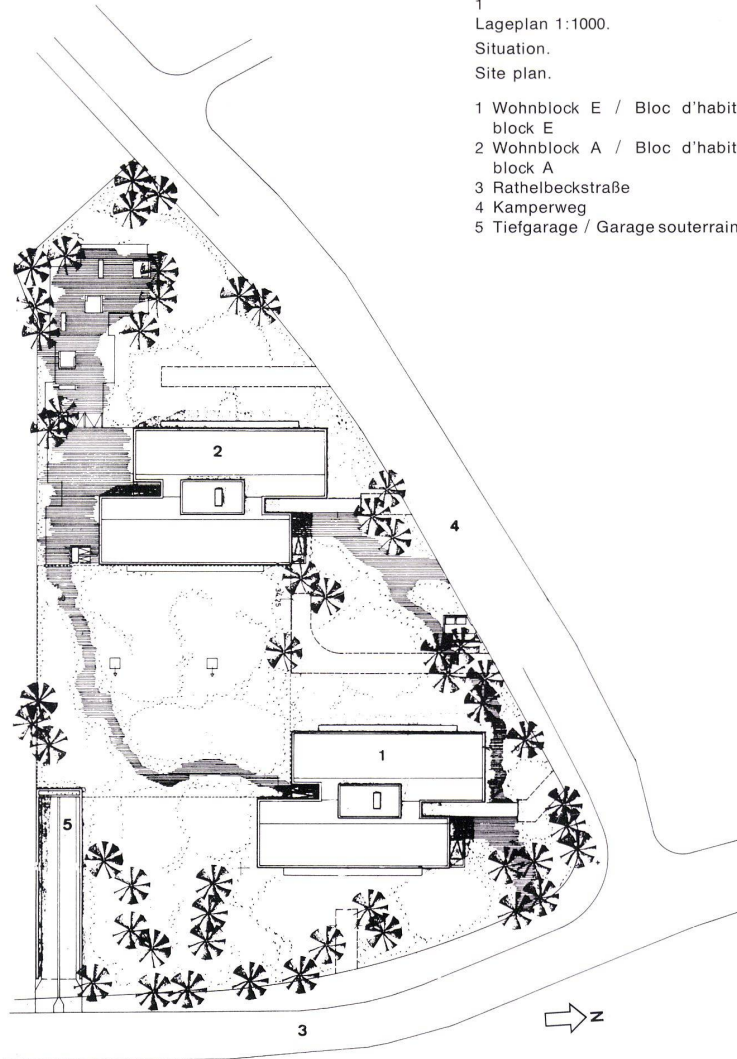
1 Wohnblock E / Bloc d'habitation E / Residential block E

2 Wohnblock A / Bloc d'habitation A / Residential block A

3 Rathelbeckstraße

4 Kamperweg

5 Tiefgarage / Garage souterrain / Underground garage



2 Normalgeschoss 1:200.

Etage normal.

Standard floor.

1 Eingang / Entrée / Entrance

2 Abstellraum / Débarras / Storage

3 Küche / Cuisine / Kitchen

4 Wohnraum / Séjour / Living-room

5 Schlafzimmer / Chambre à coucher / Bedroom

6 Elternschlafzimmer / Chambre à coucher des parents / Master bedroom



3

3
Ansicht vom Kamperweg.
Vue depuis le «Kamperweg».
Elevation view from Kamperweg.

4
Ansicht eines Wohnblocks.
Vue sur un bloc d'habitation.
View of a residential block.



4