

**Zeitschrift:** Bauen + Wohnen = Construction + habitation = Building + home : internationale Zeitschrift

**Herausgeber:** Bauen + Wohnen

**Band:** 23 (1969)

**Heft:** 11: Nutzungsänderung und Erweiterung als Problem der Hochschulplanung = Modification d'utilisation et agrandissement comme problème de la planification de hautes écoles = Changes in utilization and extension as a problem for university planners

## Werbung

### Nutzungsbedingungen

Die ETH-Bibliothek ist die Anbieterin der digitalisierten Zeitschriften. Sie besitzt keine Urheberrechte an den Zeitschriften und ist nicht verantwortlich für deren Inhalte. Die Rechte liegen in der Regel bei den Herausgebern beziehungsweise den externen Rechteinhabern. [Siehe Rechtliche Hinweise.](#)

### Conditions d'utilisation

L'ETH Library est le fournisseur des revues numérisées. Elle ne détient aucun droit d'auteur sur les revues et n'est pas responsable de leur contenu. En règle générale, les droits sont détenus par les éditeurs ou les détenteurs de droits externes. [Voir Informations légales.](#)

### Terms of use

The ETH Library is the provider of the digitised journals. It does not own any copyrights to the journals and is not responsible for their content. The rights usually lie with the publishers or the external rights holders. [See Legal notice.](#)

**Download PDF:** 08.02.2025

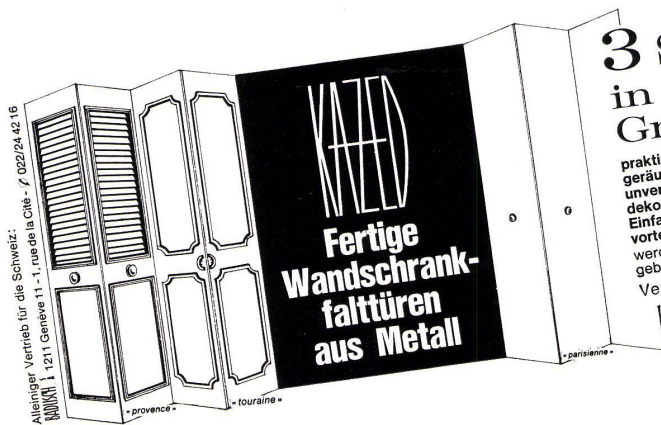
**ETH-Bibliothek Zürich, E-Periodica, <https://www.e-periodica.ch>**

# Wir erstellen im Hof-Ausbau Süd der ETH:

sämtliche Klimaanlage für die Auditorien sowie diverse Abluftanlagen.

## Novelair

Novelair AG für Klima- und Lüftungsanlagen  
Geschäftsstellen in Basel, Genf, Zürich  
Novelair AG, 8036 Zürich, Steinstraße 21,  
Telephon 051 359161



### 3 Stilarten... in zahlreichen Größen lieferbar

praktisch, raumsparend und anpassungsfähig  
geräuscharme Funktion, gleitet auf Nylonschienen  
unverwundlich, da aus Stahl und für langen Gebrauch bestimmt  
dekorativ, passt zu jeder Innenausstattung  
Einfache Handhabung... mit leichtem Fingerdruck  
vorteilhaft, nicht teurer als eine Holztür  
werden fertig geliefert mit einer definitiven, erstklassigen im Ofen  
gebrannten Farbe

Vertretung:

## Baubedarf

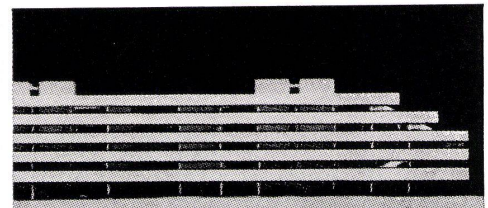
Baubedarf Zürich AG, 8105 Regensdorf ZH  
Postfach  
Telefon 051 71 27 22

### Rolladen

Aus *thermolackiertem Aluminium*: Staviacolor-Luxe. Lichtregulierbare Rolladen aus superstabilen, hohlprofilierten Stäben ■ Staviacolor-Miluxe. Rolladen aus einwandigen Stäben ■ Aus *Montecatini-Edison Kunstharzen*: Lamelcolor-Plastic. Lichtregulierbare, steckprofilierte Rolladen.

### Raffstoren aus Aluminiumlamellen

Tous-Temps 80 mm gebördelte Breitlamellenstoren ■ Normal. 50 mm Raffstoren ■ Doppelverglasungsstoren für Kipp- und Wendeflügel Fenster ■ Reiche Farbauswahl.



## LAMELCOLOR

Beratung, Fabrikation, Verkauf durch Lamelcolor SA  
1470 Estavayer-le-Lac - Tel. (037) 63 17 92/93

Neuzeitliche, einwandfreie und preiswerte Massenproduktion von Raffstoren und Rolladen. Termingerechte Lieferung.

# Profil Blech für Hochbau

## Hochbau-Blech

- für Dächer Dachdeckungen mit/ohne Isolation  
Dachschalungen für Flachdächer
- für Wände Verkleidungen  
isolierte Fassaden
- für Decken Beton-Verbunddecken

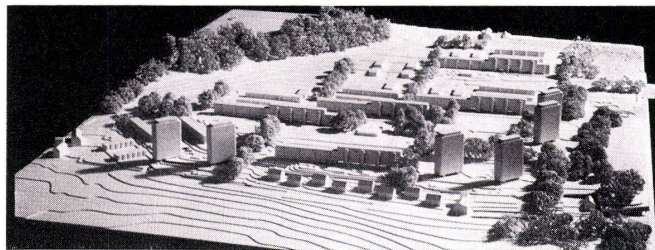
**KOENIG**

Dr. Ing. Koenig AG

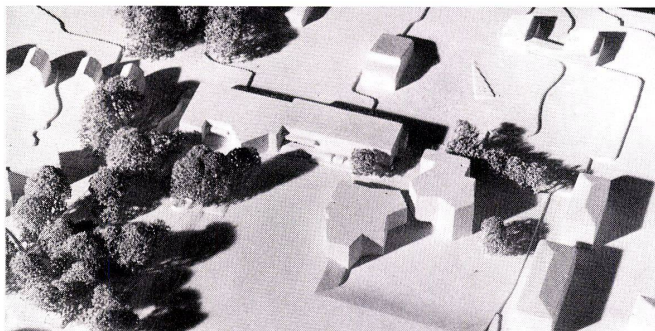
Tel. 051 / 88 26 61

8953 Dietikon

Abt. Metallbauelemente



3



4

3  
Planung für das Gebiet von Zinzikon-Reutlingen in Winterthur. 1. Preis: Prof. Ulrich J. Baumgartner und Mitarbeiter.

4  
Primarschulhaus und Freizeitanlage am Salzweg, Quartier Altstetten, Zürich. 1. Preis: J. Naef & E. Studer & C. Studer, Zürich.

### Planung für das Gebiet von Zinzikon-Reutlingen in Winterthur

16 Entwürfe. Ergebnis:

1. Preis: Professor Ulrich J. Baumgartner, Winterthur, Mitarbeiter Werner Keller, Frauenfeld, Peter Merz, Paul Sulzberger, Lohn, Werner Tanner, Winterthur, Walter Ramseier, Winterthur, Georges Krauter, Hofstetten; 2. Preis: Klaiber & Affeltranger & Zehnder, Winterthur; 3. Preis: Herbert Isler, Max Zirn, Winterthur, Schoch & Heußer, Winterthur, Robert Spoerli, Winterthur, Grünenfelder & Keller, Winterthur, Mitarbeiter Hubert Buchsteiner, Ueli Hefti, Jiri Weidenhoffer, Adolf Looser; 4. Preis: Robert Rothen, Winterthur, Mitarbeiter Peter Stiefel, Fritz Hoppler, Winterthur; 5. Preis: Peter Sennhauser, Zürich, Mitarbeiter Ernst Meili, Winterthur; 6. Preis: Dr. R. Steiger, P. Steiger, Zürich, Mitarbeiter J. P. Bransch, Th. Kühne, R. Galli, R. Prögler, Dr. Pitzinger; 7. Preis: Jakob Wick, Winterthur; Ankäufe: Richner & Bachmann, Aarau, Inhaber Julius Bachmann, Mitarbeiter F. Joe Meier, E. Zerkibel, Louis Garfein; Peter Stutz, Winterthur, Werner Hurter, im Firma Hurter & Bühler, Winterthur, Hermann Maßler, Zürich, Mitarbeiter Hugo Elsener und Paul Beck; Werner Aebli, Bernhard Hoesli, Franz Oswald, Zürich.

Da es sich um einen Ideenwettbewerb handelte, hat sich die ausschreibende Behörde nicht verpflichtet, den Preisgewinnern einen Ausführungsauftrag zu erteilen. Das Preisgericht muß es der Stadt Winterthur überlassen, die besten Ideen der verschiedenen prämierten Projekte später auszuwerten. Es empfahl immerhin, die Verfasser der besten Projekte bei allfälligen Aufträgen angemessen zu berücksichtigen.

### Primarschulhaus und Freizeitanlage am Salzweg, Quartier Altstetten, Zürich

Im Oktober 1968 wurde für diese Aufgabe unter zwölf Architekten ein beschränkter Wettbewerb eröffnet. Architekten im Preisgericht: Stadtbaumeister A. Wasserfallen, Zürich; Stadtbaumeister P. Biegger, St. Gallen; O. Bitterli, Zürich; H. A. Gubelmann, Winterthur; C. Paillard, Zürich; H. Mätzener, Stellvertreter des Stadtbaumeisters, Zürich (Ersatzmann). Das Preisgericht traf folgenden Entscheid:

1. Preis (mit Empfehlung zur Weiterbearbeitung): J. Naef & E. Studer & G. Studer, Architekten, Zürich; 2. Preis: Viktor Langenegger, dipl. Architekt ETH/SIA, Zürich; 3. Preis: Broggi & Santschi, Architekten ETH/SIA, Zürich 4. Preis: Architektengruppe BCF, Brosi, Christen, Flotron, Zürich.

## Berichtigungen

### Heft 9/69, Septemberausgabe

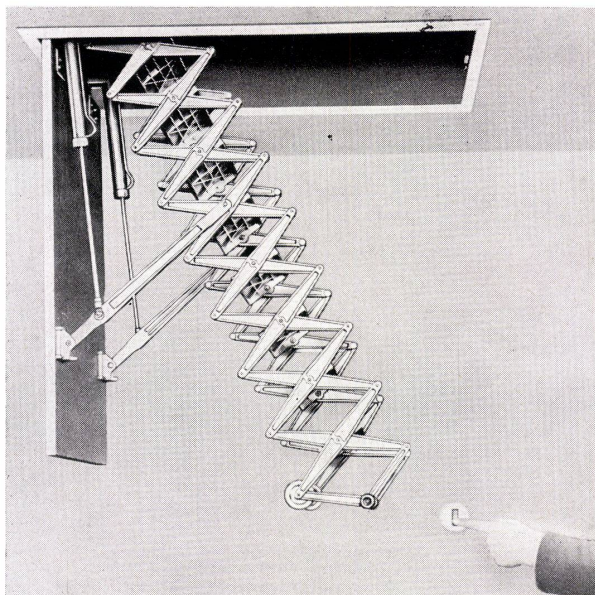
Auf Seite 323: «Die Überbauung Dorfmatth in Muttenz» wurde nicht nur von den Architekten Burckhardt allein gebaut, sondern in Arbeitsgemeinschaft mit Emch und Berger, dipl. Bauing. SIA, Bern, und Conrad Müller, dipl. Arch. SIA, Basel. Auf Seite 328: «Turmatthof in Stans», ist uns bei der Bezeichnung der Architekten ein Irrtum unterlaufen: Die Arbeitsgemeinschaft besteht aus W. Custer und A. Stöckli, Mitarbeiter sind B. Vatter und, für die zweite Etappe, L. Kaiser.

### Heft 10/69, Oktoberausgabe

Seite X 10: Spielzeug «objeu 34» Peer Clahsen, Zürich: Die Orientierung 5 in der dritten Spalte gehört noch unter die Orientierung 4 in der ersten Spalte. Orientierung 6 in der dritten Spalte wird somit zu Nummer 5. Die Redaktion

Satz und Druck:  
Huber & Co. AG, Frauenfeld

Komfortabler und eleganter geht's nicht mehr!  
Die vollautomatische COLUMBUS-Scherentreppe  
bietet ein Höchstmaß an Bedienungskomfort  
und technischer Perfektion.



Sie arbeitet nahezu geräuschlos, ist unbegrenzt haltbar  
und benötigt keinerlei Platz auf dem Dachboden.

Übrigens: der ideale Zugang zum Flachdach,  
den wir komplett mit isolierter Oberabdeckung  
und Blechbeschlag liefern.



Mühlberger & Co., St. Gallen,  
Rorschacherstraße 53  
Telephon 071 24 65 22