

Zeitschrift: Bauen + Wohnen = Construction + habitation = Building + home : internationale Zeitschrift

Herausgeber: Bauen + Wohnen

Band: 23 (1969)

Heft: 12: Einfamilienhäuser = Maisons familiales = One-family houses

Artikel: Wohnen in der freien Natur = Habiter dans la nature libre = Housing in the open country

Autor: Ussing, Kjeld

DOI: <https://doi.org/10.5169/seals-333707>

Nutzungsbedingungen

Die ETH-Bibliothek ist die Anbieterin der digitalisierten Zeitschriften. Sie besitzt keine Urheberrechte an den Zeitschriften und ist nicht verantwortlich für deren Inhalte. Die Rechte liegen in der Regel bei den Herausgebern beziehungsweise den externen Rechteinhabern. [Siehe Rechtliche Hinweise.](#)

Conditions d'utilisation

L'ETH Library est le fournisseur des revues numérisées. Elle ne détient aucun droit d'auteur sur les revues et n'est pas responsable de leur contenu. En règle générale, les droits sont détenus par les éditeurs ou les détenteurs de droits externes. [Voir Informations légales.](#)

Terms of use

The ETH Library is the provider of the digitised journals. It does not own any copyrights to the journals and is not responsible for their content. The rights usually lie with the publishers or the external rights holders. [See Legal notice.](#)

Download PDF: 08.02.2025

ETH-Bibliothek Zürich, E-Periodica, <https://www.e-periodica.ch>



1

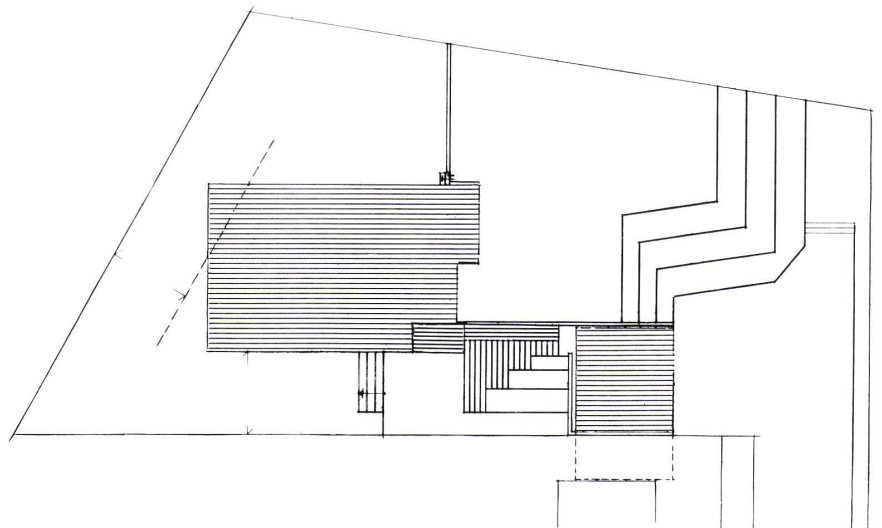
Wohnen in der freien Natur

Habiter dans la nature libre
Housing in the open country

Kjeld Ussing, Gentofte

Haus in Hasseris

Maison à Hasseris
House in Hasseris



2

1
Ostseite.
Côté est.
East side.

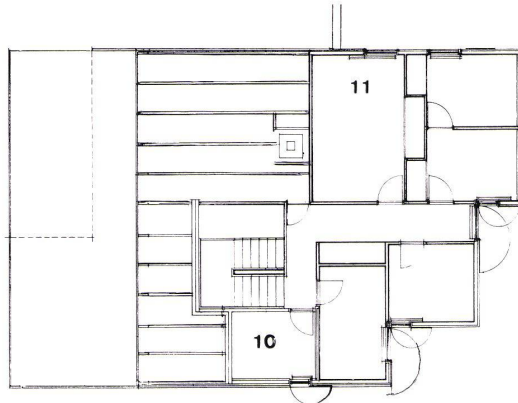
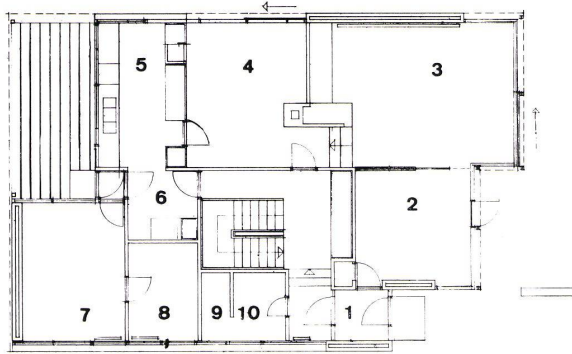
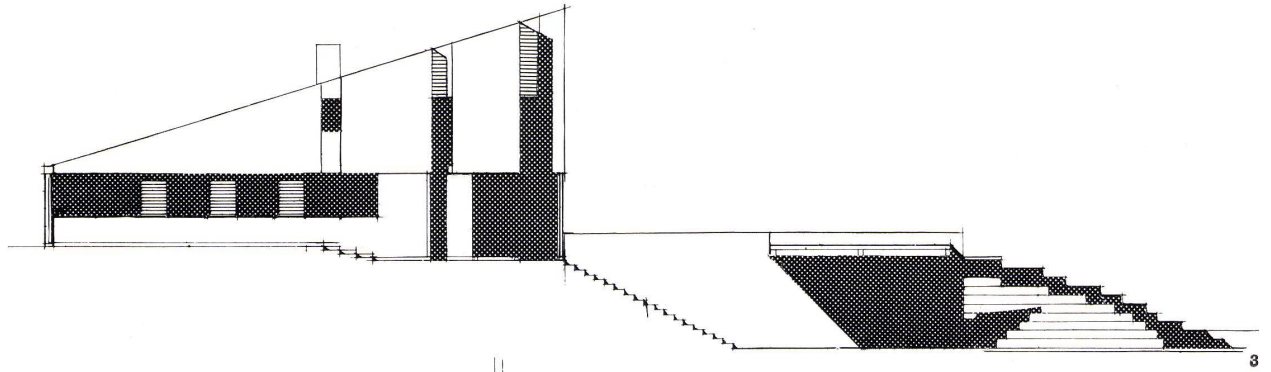
2
Lageplan 1:400.
Plan de l'assiette.
General plan.

Das Haus in Hasseris bei Ålborg wurde für einen Direktor einer Holzgroßfirma gebaut. Es liegt an der Westseite eines Hügels und ist gegen Norden und Osten von einem öffentlichen Park umgeben. Nach Süden öffnet sich der Blick in die Nachbarschaft mit kleinen Dörfern und Bauernwirtschaften und schließt mit der Bucht von Limfjorden ab. Der Kunde wählte eine mehr skulpturbetonte Form mit dem Park im Hintergrund, in der Hauptachse gebaut aus freistehenden Stahlprofilen und gelben Ziegelsteinen. Der obere Teil ist mit Platten verkleidet aus druckimprägnierter Fichte.

Innen ist alles mit schwedischen Fichtenholz-Paneelen getäfelt und der Boden mit breiten Fichtenbrettern belegt.

Im Erdgeschoß liegen Küche – Wohnraum – Eßplatz – das Büro offen, durch Gleitwände und -fenster getrennt, Spielzimmer und Schlafzimmer für die Kinderpflegerin. Im oberen Stockwerk liegen 4 Schlafzimmer für die übrige Familie.

K. U.



3
Westansicht 1:200.
Vue de l'ouest.
West side view.

4
Grundriß Erdgeschoß 1:200.
Plan horizontal rez-de-chaussée.
Ground-plan ground-floor.

- 1 Eingang / Entrée / Entrance
- 2 Büro / Bureau / Office
- 3 Wohnraum / Pièce d'habitation / Living room
- 4 Eßzimmer / Salle à manger / Dining-room
- 5 Küche / Cuisine / Kitchen
- 6 Waschraum / Lavabo / Wash-basins
- 7 Kinderzimmer / Chambre d'enfants / Night nursery
- 8 Gästezimmer / Chambre d'hôte / Spare room
- 9 Installationsraum / Pièce réservée au mat. d'installation / Installation room
- 10 Bad und WC / Salle de bain et WC / Bath and lavatories
- 11 Schlafzimmer / Chambre à coucher / Bedroom

5
Grundriß Obergeschoß 1:200.
Plan horizontal étage supérieur.
Ground-plan upper story.

6
Eingangsseite.
Côté d'entrée.
Entrance side.

7
Wohnzimmer.
Pièce d'habitation.
Sitting room.

