

**Zeitschrift:** Bauen + Wohnen = Construction + habitation = Building + home : internationale Zeitschrift

**Herausgeber:** Bauen + Wohnen

**Band:** 23 (1969)

**Heft:** 12: Einfamilienhäuser = Maisons familiales = One-family houses

**Artikel:** Holzhaus mit Betonzellen = Maison en bois à cellules en béton = Wooden house with concrete cells

**Autor:** Lund, Kjell / Slaatto, Nils

**DOI:** <https://doi.org/10.5169/seals-333711>

### **Nutzungsbedingungen**

Die ETH-Bibliothek ist die Anbieterin der digitalisierten Zeitschriften. Sie besitzt keine Urheberrechte an den Zeitschriften und ist nicht verantwortlich für deren Inhalte. Die Rechte liegen in der Regel bei den Herausgebern beziehungsweise den externen Rechteinhabern. [Siehe Rechtliche Hinweise.](#)

### **Conditions d'utilisation**

L'ETH Library est le fournisseur des revues numérisées. Elle ne détient aucun droit d'auteur sur les revues et n'est pas responsable de leur contenu. En règle générale, les droits sont détenus par les éditeurs ou les détenteurs de droits externes. [Voir Informations légales.](#)

### **Terms of use**

The ETH Library is the provider of the digitised journals. It does not own any copyrights to the journals and is not responsible for their content. The rights usually lie with the publishers or the external rights holders. [See Legal notice.](#)

**Download PDF:** 08.02.2025

**ETH-Bibliothek Zürich, E-Periodica, <https://www.e-periodica.ch>**



# Holzhaus mit Betonzellen

Maison en bois à cellules en béton  
 Wooden house with concrete cells

Kjell Lund/Nils Slaatto, Oslo

## Haus in Liaskogen

Maison à Liaskogen  
 House in Liaskogen

Die Teile dieses Hauses können vorgefertigt aus verschiedenen Materialien und zu Räumen verschiedener Gestalt und Größe kombiniert werden. Sie können jeder Art von Terrain angepaßt werden.

Der Hauptgedanke ist, daß Küche-Bad-Waschraum/Waschküche-Schlafzimmer usw. größtmäßig den jeweiligen Familienverhältnissen angepaßt werden können.

Der besondere Aufbau und Charakter des Hauses verlangt eine bestimmte Anordnung der im Raum aufzustellenden Gegenstände. Sie verhindert freie Gestaltung.

Der Architekt muß in Zukunft diese Probleme ins Auge fassen und seine Bauten mit sehr wenig der gewöhnlichen festgelegten Funktionen planen. Die individuellen und sehr verschiedenen Funktionen sollten dagegen befriedigt werden durch eine flexible Bauart.  
 L./S.



1  
 Ansicht von Südosten.  
 Vue de sud-est.  
 South-east view.

2  
 Grundriß Obergeschoß 1:200.  
 Plan horizontal étage supérieur.  
 Ground-plan upper story.

3  
 Grundriß Hanggeschoß 1:200.  
 Plan horizontal étage côté pente.  
 Ground-plan slope-story.

- 1 Sauna
- 2 Küche / Cuisine / Kitchen
- 3 Eßplatz / Place destinée à prendre les repas / Eating corner
- 4 Terrasse / Terrace
- 5 Wohnraum / Pièce d'habitation / Sitting room
- 6 WC
- 7 Bad / Salle de bain / Bath
- 8 Vorratsraum / Chambre à provisions / Storage room
- 9 Schlafzimmer / Chambre à coucher / Bedroom
- 10 Autoplatz / Place de stationnement auto / Parking area

4  
 Eingangsseite.  
 Côté de l'entrée.  
 Entrance side.

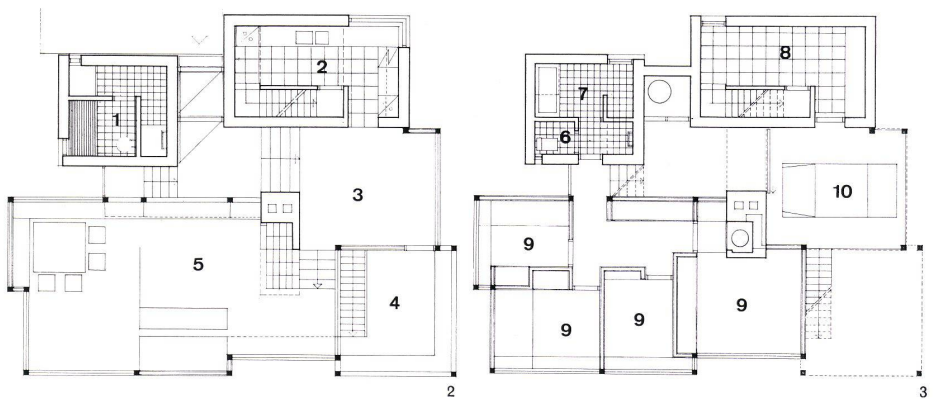
5  
 Westansicht.  
 Vue de l'ouest.  
 West view.

6  
 Fassadendetail.  
 Détail de façade.  
 Detail of face.

7  
 Wohnraum.  
 Pièce d'habitation.  
 Sitting room.

8  
 Eingangsseite.  
 Côté entrée.  
 Entrance side.

9  
 Eßplatz.  
 Place destinée à prendre les repas.  
 Eating corner.







5



6



7



8



9